

**2014**

**עראבה**

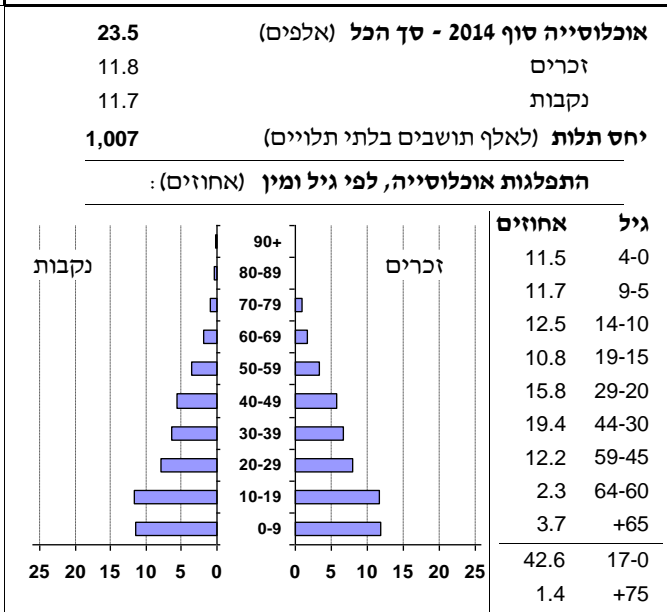
**כללי**

אחוזים	אלפים	קבוצת אוכלוסייה ודת
100.0	23.5	סך הכל
100.0		ערבים
98.8		מוסלמים

**סמל:** 0531 **מחוז:** הצפון  
**מעמד מוניציפלי:** מועצה מקומית  
**שנת קבלת מעמד מוניציפלי:** 1965  
**מספר חברי מועצה:** 13  
**סמל ושם ועדת תכנון ובנייה:** 262 לב הגליל  
**מרחק מגבול מחוז תל אביב (2006) (ק"מ):** 109.1  
**מרחב ימי, רשויות הגובלות בחוף הים:** 0

**דמוגרפיה**

2.0	אחוז גידול האוכלוסייה (לעומת שנה קודמת)
551	לידות חי
49	פטירות
502	ריבוי טבעי - סך הכל
21.6	שיעור לאלף תושבים 2014-2013
2.0	פטירות תינוקות (ממוצע 2014-2010)
(3.8)	שיעור לאלף לידות חי 2014-2010
0	מאזן הגירה - סך הכל



**הגירה פנימית, לפי מין וגיל**

גיל				מין		סך הכל	
+65	64-30	29-15	עד 14	נקבות	זכרים		
..	35	70	33	100	39	139	נכנסים
3	35	67	25	96	34	130	יוצאים

**שכר ורווחה**

מקבלי קצבאות בגין ילדים (סוף שנה)			
מספר ילדים במשפחה			סך הכל
+5	4-3	2-1	
328	1,614	1,876	3,818
1,774	5,447	2,910	10,131
נתוני 2013			
שכר חודשי ממוצע של שכיר במשך השנה			
% שינוי ראלי לעומת שנה קודמת		ש"ח	סך הכל
2.3		5,594	
2.8		6,320	
2.3		4,488	נשים
<b>מספר השכירים</b>			
7,573			
50.6 אחוז השכירים המשתכרים עד שכר מינימום			
0.3750 מדד אי-השוויון - שכירים (מדד גייני, 0 שוויון מלא)			
651 מספר העצמאים			
8,685 הכנסה חודשית ממוצעת של עצמאי במשך השנה (ש"ח)			
9.7 אחוז שינוי ראלי לעומת שנה קודמת			
43.0 אחוז העצמאים המשתכרים עד מחצית השכר הממוצע			

מקבלי:	
182	דמי אבטלה - סך הכל (ממוצע חודשי)
113	מזה: גברים
-	הכשרה מקצועית
40	גיל ממוצע (לא כולל חיילים)
104	דמי אבטלה ממוצעים ליום (ש"ח)
1,017	קצבאות זקנה ושאימים (סוף שנה)
29.2	מזה: אחוז מקבלי השלמת הכנסה
3,198	גמלת הבטחת הכנסה (נפשות, במשך השנה)
224	גמלאות (סוף שנה): סיעוד
650	נכות כללית
99	ניידות
82	נכות מעבודה ותלויים
מבוטחים בקופות חולים	
24,019	סך הכל (סוף שנה)
49.2	באחוזים: כללית
5.5	מכבי
18.0	מאוחדת
27.3	לאומית

2014

עראבה

מים

<b>צריכה ביתית, לפי ייעוד</b>			1,816	תקבולים (אלפי מ"ק)
			528	פחת (אלפי מ"ק)
			29.1	אחוז הפחת מסך כל תקבולי המים
			<b>צריכה, לפי ייעוד</b>	
<b>מ"ק לנפש</b>	<b>אחוז</b>	<b>אלפי מ"ק</b>	<b>מסך הכל</b>	<b>אלפי מ"ק</b>
53.0	100.0	1,245	<b>סך הכל</b>	
46.2	87.1	1,084	מזה: למגורים	
2.9	5.4	68	למוסדות הרשות	
0.0	0.0	0	לגינן ציבורי	
2.2	4.1	51	למסחר ומלאכה	
1.1	2.0	25	לבנייה	
פסולת מוצקה ביתית, מסחרית וגזם (ק"ג ליום לנפש) 1.4			0.9	11
אחוז מחזור: 0.1			2.5	32
			תעשייתית	
			חקלאית	

בנייה ודירור

חינוך

<b>גמר בנייה</b>	<b>התחלת בנייה</b>	
25.0	33.9	שטח - סך הכל (אלפי מ"ר)
24.0	27.0	מזה: למגורים (אלפי מ"ר)
114	125	מספר דירות
מספר דירות למגורים לפי מרשם מבנים ודירות		5,196

<b>ילדים בגנים של משרד החינוך תשע"ד 2013/14</b>				
<b>סך הכל</b>	<b>גיל 3</b>	<b>גיל 4</b>	<b>גיל 5</b>	<b>גיל 6</b>
1,627	504	569	521	33

<b>תשע"ד 2013/14</b>	<b>בתי ספר</b>	<b>כיתות</b>	<b>תלמידים</b>	<b>ממוצע תלמידים לכיתה</b>
<b>סך הכל</b>	13	248	6,471	26
יסודי (כולל מיוחד)	9	137	3,531	26
על-יסודי	7	111	2,940	26
חטיבת ביניים	3	58	1,695	29
תיכון	4	53	1,245	23
זכאים לתעודת בגרות מבין תלמידי כיתות יב (אחוזים):				
<b>סך הכל</b>	60.9			
עמדו בדרישות הסף של האוניברסיטאות				
	46.6			

תחבורה

<b>כלי רכב מנועיים - סך הכל</b>	7,421
מזה: מכוניות פרטיות	5,824
גיל ממוצע של מכונית פרטית (שנים)	9
תאונות דרכים עם נפגעים (ת"ד) - סך הכל	14
שיעור ל-1,000 תושבים	0.6
שיעור ל-1,000 כלי רכב	2.0

שימושי קרקע 2013

<b>קמ"ר</b>	<b>אחוז</b>	
8.25	100.0	<b>סך הכל שטח שיפוט</b>
2.90	35.2	מגורים
0.01	0.1	חינוך והשכלה
-	-	בריאות ורווחה
0.01	0.1	שירותים ציבוריים
0.01	0.1	תרבות, פנאי, נופש וספורט
0.04	0.5	מסחר ומשרדים
0.01	0.1	תעשייה
0.08	1.0	תשתית ותחבורה
-	-	מבנים חקלאיים
-	-	גינן לנוי פארק ציבורי
0.59	7.2	יער וחורש
3.26	39.5	מטעים
0.08	1.0	גידול שדה
1.26	15.2	שטח פתוח אחר
<b>צפיפות אוכלוסייה לשטח בנוי למגורים (נפשות לקמ"ר)</b>		7,931
אוכלוסייה סוף 2013 - סך הכל (אלפים)		23.0

**2014**

**עראבה**

**מדד פריפריאליות 2004**

4	אשכול: (מ-1 עד 10, 1 הפריפריאלי ביותר)
פרפריאלית	רמה לפי קבוצת אשכול:
-0.574	ערך מדד:
64	דירוג: (מ-1 עד 252, 1 הפריפריאלי ביותר)
	דירוג לפי מרכיבי המדד:
95	מדד נגישות פוטנציאלית: (מ-1 עד 252, 1 הנגישות הנמוכה ביותר)
55	קרבה לגבול מחוז תל אביב: (מ-1 עד 252, 1 המרוחק ביותר)

**מדד חברתי-כלכלי 2008**

2	אשכול: (מ-1 עד 10, 1 הנמוך ביותר)
-1.141	ערך מדד:
41	דירוג: (מ-1 עד 252, 1 הנמוך ביותר)
-1.289	ממוצע משוקלל של ערכי מדד האזורים הסטטיסטיים:
0.292	סטיית התקן של ערכי מדד האזורים הסטטיסטיים המשוקללת על פי גודל האוכלוסייה:

**מדד קומפקטיות 2006**

3	אשכול: (מ-1 עד 10, 1 הקומפקטי ביותר)
55	דירוג: (מ-1 עד 197, 1 הקומפקטי ביותר)
-0.666	ציון תקן:

**אפיון טופוגרפי 2006**

מדד טופוגרפיה: ממוצע ציוני תקן של (א) ו-(ב)			(ב) שיפוע ממוצע, במעלות			(א) סטיית התקן של הגבהים מעל פני הים			גובה מעל פני הים, במטרים			
אשכול <sup>(2)</sup>	דירוג <sup>(1)</sup>	ערך	דירוג <sup>(1)</sup>	ציון תקן	ערך	דירוג <sup>(1)</sup>	ציון תקן	ערך	ממוצע הגבהים	טווח הגבהים	מקסימלי	מינימלי
6	127	0.32	140	0.68	7.4	121	-0.03	28.1	239	135	325	190

(1) מ-1 עד 1,197 השטוח ביותר.

(2) מ-1 עד 10, 1 השטוח ביותר.

**חיוב ארנונה לפי סוג נכס (2013 ו-2014)**

סה"כ חיוב באלפי ש"ח		שטחים באלפי מ"ר		סוג הנכס
2014	2013	2014	2013	
27,869	25,548	2,405.7	2,350.8	סך הכל
22,488	20,472	687.8	647.2	מגורים
3,118	2,886	48.1	45.4	משרדים, שירותים ומסחר
937	859	16.8	15.7	תעשייה ומלאכה
426	336	1.0	0.8	בנקים וחברות ביטוח
-	-	-	-	בתי מלון
4	3	2.9	2.4	חניונים
813	814	59.2	60.6	קרקע תפוסה
..	-	-	-	קרקע תפוסה במפעל עתיר שטח
12	12	1,502.7	1,562.2	קרקע חקלאית
71	166	6.8	16.4	מבנה חקלאי
0	0	80.3	-	יתר סוגי הנכסים

**גביית ארנונה - 2014**

..	אלפי ש"ח	למגורים
..	% שינוי ראלי לעומת 2013	
..	יחס גבייה ב-% לכלל החיובים	
0	אלפי ש"ח	לא למגורים

2014

עראבה

**נתוני ביצוע תקציב הרשות**

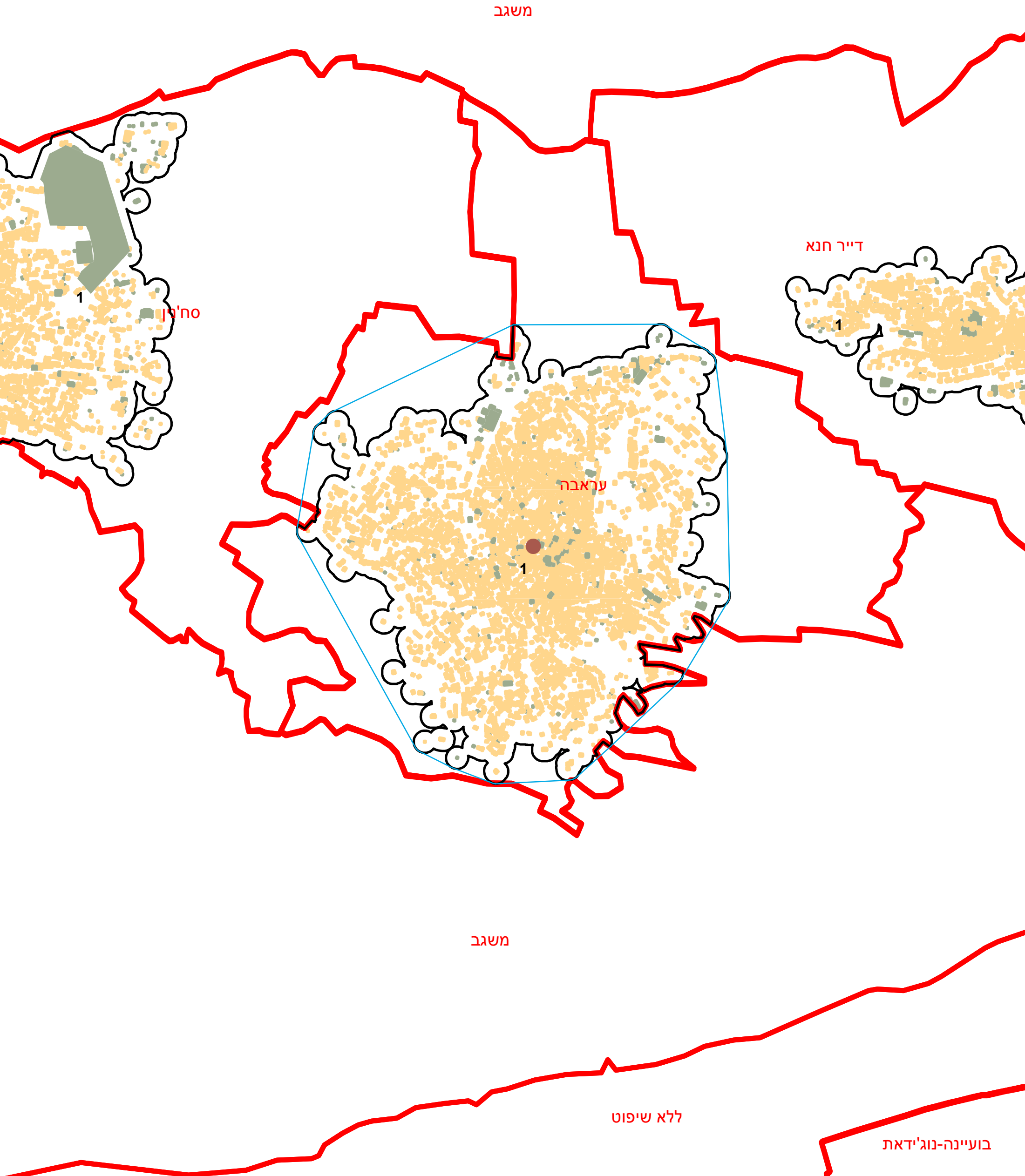
אלפי ש"ח	% שינוי ראלי לעומת 2013	הוצאות	אלפי ש"ח	% שינוי ראלי לעומת 2013	הכנסות
140,215	-10.2	סך כולל	141,060	-8.6	סך כולל
119,223	-5.9	<u>תקציב רגיל - סך הכל</u>	119,300	-1.1	<u>תקציב רגיל - סך הכל</u>
		מזה: לפי ייעוד			מזה: לפי ייעוד
62,699	7.2	חינוך	57,189	8.0	חינוך
15,184	3.1	רווחה	10,853	0.6	רווחה
-	-	רכישת מים	180	-42.5	מפעל מים
		לפי סוג:			לפי מקור:
64,465	8.4	עלות עבודה - סך הכל	30,526	4.7	עצמיות - סך הכל
42,572	6.7	מזה: חינוך	13,899	7.8	מזה: ארנונה (גבייה)
6,957	22.2	רווחה	55	..	חינוך
25,459	-1.1	הוצאות לפעולות	22	-92.5	רווחה
-	-	פירעון מלוות	88,774	8.5	השתתפות ממשלה - סך הכל
440	45.1	הוצאות מימון	19,950	9.6	מזה: מענק כללי לאיזון
430	-39.4	העברות והוצאות חד-פעמיות (כולל כיסוי גירעון מצטבר)	-	-	העברות והכנסות חד-פעמיות לכיסוי גירעון מצטבר
28,429	-2.8	כלליות, השתתפויות והעברות	-	-	מלווה לאיזון
20,992	-28.8	<u>תקציב בלתי רגיל - סך הכל</u>	21,760	-35.6	<u>תקציב בלתי רגיל - סך הכל</u>
20,159	10.8	עבודות פיתוח	-	-	מזה: השתתפות בעלי נכסים
-	-	העברת מלוות	8,062	-58.8	השתתפות משרדי ממשל
833	-51.4	אחר	7,000	-26.9	מלוות
-14,451		מצטבר בסוף שנה			עודף/גירעון בתקציב הרגיל (אלפי ש"ח)
		77 תקציבי			
		77 שנתי			



מדינת ישראל  
משרד הפנים

# מרקם עירוני עראבה (531)

הלשכה המרכזית לסטטיסטיקה  
תחום ממ"ג - גיאוגרפיה



\* הנתונים המוצגים במפה מעודכנים ל - 31.12.2006

הופק ועובד על ידי הממ"ג-הלשכה המרכזית לסטטיסטיקה, בהזמנת משרד הפנים, ירושלים, תשע"א  
כל הזכויות שמורות ©

המפות הוכנו בקנה מידה המתאים להדפסה על גודל דף A3, הדפסה על גודל דף אחר תשנה את הקני"מ ועשויה לפגוע בדיוק המפה.

קנה מידה: 1:20,000

מקרא	
	גבול שיפוט
	גבול מרקם ומספרו
	פוליגון מקיף
	שטח בנוי למגורים
	שטח בנוי לא למגורים
	מרכז גיאומטרי של מרקם מרכזי