

2014

ערערה

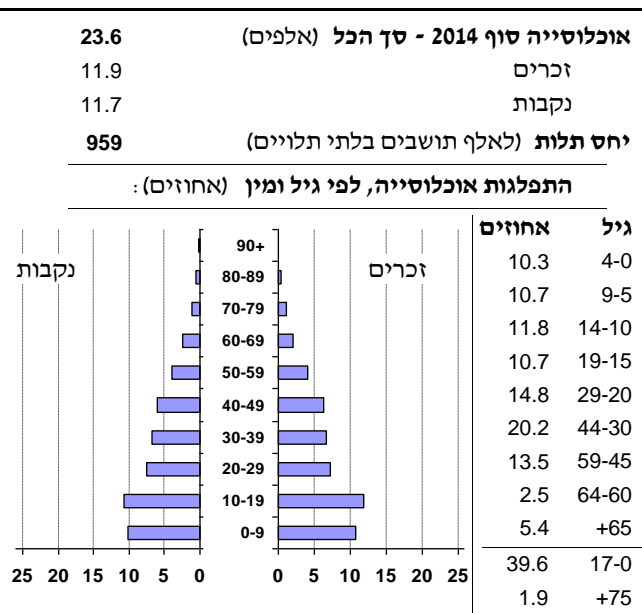
כללי

אחוזים	אלפים	קבוצת אוכלוסייה ודת
100.0	23.6	סך הכל
100.0		ערבים
100.0		מוסלמים

סמל: 0637 מחוז: חיפה
 מעמד מוניציפלי: מועצה מקומית
 שנת קבלת מעמד מוניציפלי: 1970
 מספר חברי מועצה: 13
 סמל ושם ועדת תכנון ובנייה: 354 עירון
 מרחק מגבול מחוז תל אביב (2006) (ק"מ): 52.7
 מרחב ימי, רשויות הגובלות בחוף הים: 0

דמוגרפיה

1.2	אחוז גידול האוכלוסייה (לעומת שנה קודמת)
343	לידות חי
58	פטירות
285	ריבוי טבעי - סך הכל
12.1	שיעור לאלף תושבים 2014-2013
2.4	פטירות תינוקות (ממוצע 2014-2010)
(6.3)	שיעור לאלף לידות חי 2014-2010
-10	מאזן הגירה - סך הכל



הגירה פנימית, לפי מין וגיל

גיל				מין		סך הכל	
+65	64-30	29-15	עד 14	נקבות	זכרים		
-	36	85	52	116	57	173	נכנסים
..	39	89	57	139	48	187	יוצאים

שכר ורווחה

מקבלי קצבאות בגין ילדים (סוף שנה)				מקבלי:	
מספר ילדים במשפחה			סך הכל	דמי אבטלה - סך הכל (ממוצע חודשי)	מזה: גברים
+5	4-3	2-1			
201	1,189	1,357	2,747	-	הכשרה מקצועית
1,087	4,026	2,121	7,234	42	גיל ממוצע (לא כולל חיילים)
נתוני 2013				109	דמי אבטלה ממוצעים ליום (ש"ח)
שכר חודשי ממוצע של שכיר במשך השנה				1,056	קצבאות זקנה ושאימים (סוף שנה)
% שינוי ראלי לעומת שנה קודמת		ש"ח		20.0	מזה: אחוז מקבלי השלמת הכנסה
3.6	5,913	סך הכל		799	גמלת הבטחת הכנסה (נפשות, במשך השנה)
5.8	6,752	גברים		268	גמלאות (סוף שנה): סיעוד
0.6	4,675	נשים		543	נכות כללית
מספר השכירים				97	ניידות
6,665	אחוז השכירים המשתכרים עד שכר מינימום			77	נכות מעבודה ותלויים
46.3	מדד אי-השוויון - שכירים (מדד גייני, 0 שוויון מלא)			מבוטחים בקופות חולים	
0.3586	מספר העצמאים			18,414	סך הכל (סוף שנה)
488	הכנסה חודשית ממוצעת של עצמאי במשך השנה (ש"ח)			68.0	באחוזים: כללית
7,137	אחוז שינוי ראלי לעומת שנה קודמת			6.5	מכבי
1.2	אחוז העצמאים המשתכרים עד מחצית השכר הממוצע			20.0	מאוחדת
46.5				5.5	לאומית

2014

ערערה

מים

צריכה ביתית, לפי ייעוד			509	תקבולים (אלפי מ"ק)
מ"ק לנפש	אחוז	אלפי מ"ק	102	פחת (אלפי מ"ק)
45.0	100.0	405	20.0	אחוז הפחת מסך כל תקבולי המים
36.9	82.0	332		צריכה, לפי ייעוד
1.6	3.5	14		
-	-	-		
0.2	0.4	2		
1.9	4.3	18		
..				
..				

בנייה ודירור

חינוך

התחלת בנייה			ילדים בגנים של משרד החינוך תשע"ד 2013/14				
גמר בנייה	התחלת בנייה	שטח - סך הכל (אלפי מ"ר)	גיל 6	גיל 5	גיל 4	גיל 3	סך הכל
7.6	6.3	(אלפי מ"ר)	28	396	343	352	1,119
5.3	4.4	(אלפי מ"ר)					
24	21	מספר דירות					
3,528		מספר דירות למגורים לפי מרשם מבנים ודירות					

תחבורה		תשע"ד 2013/14				
כלי רכב מנועיים - סך הכל	מזה: מכוניות פרטיות	ממוצע תלמידים לכיתה	תלמידים	כיתות	בתי ספר	סך הכל
6,147		27	4,312	161	11	סך הכל
4,777		25	2,500	100	7	יסודי (כולל מיוחד)
10	גיל ממוצע של מכונת פרטית (שנים)	30	1,812	61	3	על-יסודי
5	תאונות דרכים עם נפגעים (ת"ד) - סך הכל	32	966	30	..	חטיבת ביניים
0.2	שיעור ל-1,000 תושבים	27	846	31	..	תיכון
0.8	שיעור ל-1,000 כלי רכב					זכאים לתעודת בגרות מבין תלמידי כיתות יב (אחוזים):
						סך הכל
						עמדו בדרישות הסף של האוניברסיטאות

שימושי קרקע 2013

אחוז	קמ"ר	
100.0	9.13	סך הכל שטח שיפוט
40.4	3.69	מגורים
0.5	0.05	חינוך והשכלה
-	-	בריאות ורווחה
0.1	0.01	שירותים ציבוריים
0.4	0.04	תרבות, פנאי, נופש וספורט
0.2	0.02	מסחר ומשרדים
-	-	תעשייה
0.4	0.04	תשתית ותחבורה
0.1	0.01	מבנים חקלאיים
-	-	גינון לנוי פארק ציבורי
14.7	1.34	יער וחורש
10.1	0.92	מטעים
2.3	0.21	גידול שדה
30.8	2.80	שטח פתוח אחר
6,314		צפיפות אוכלוסייה לשטח בנוי למגורים (נפשות לקמ"ר)
23.3		אוכלוסייה סוף 2013 - סך הכל (אלפים)

2014

ערערה

מדד פריפריאליות 2004

6	אשכול: (מ-1 עד 10, 1 הפריפריאלי ביותר)
0.048	רמה לפי קבוצת אשכול: בינונית
148	ערך מדד:
148	דירוג: (מ-1 עד 252, 1 הפריפריאלי ביותר)
132	דירוג לפי מרכיבי המדד:
152	מדד נגישות פוטנציאלית: (מ-1 עד 252, 1 הנגישות הנמוכה ביותר)
	קרבה לגבול מחוז תל אביב: (מ-1 עד 252, 1 המרוחק ביותר)

מדד חברתי-כלכלי 2008

2	אשכול: (מ-1 עד 10, 1 הנמוך ביותר)
-1.001	ערך מדד:
55	דירוג: (מ-1 עד 252, 1 הנמוך ביותר)
-1.143	ממוצע משוקלל של ערכי מדד האזורים הסטטיסטיים:
0.102	סטיית התקן של ערכי מדד האזורים הסטטיסטיים המשוקללת על פי גודל האוכלוסייה:

מדד קומפקטיות 2006

7	אשכול: (מ-1 עד 10, 1 הקומפקטי ביותר)
141	דירוג: (מ-1 עד 197, 1 הקומפקטי ביותר)
0.601	ציון תקן:

אפיון טופוגרפי 2006

מדד טופוגרפיה: ממוצע ציוני תקן של (א) ו-(ב)			(ב) שיפוע ממוצע, במעלות			(א) סטיית התקן של הגבהים מעל פני הים			גובה מעל פני הים, במטרים			
אשכול (2)	דירוג (1)	ערך	דירוג (1)	ציון תקן	ערך	דירוג (1)	ציון תקן	ערך	ממוצע הגבהים	טווח הגבהים	מקסימלי	מינימלי
7	149	0.67	138	0.64	7.2	163	0.71	47.7	164	290	384	94

(1) מ-1 עד 1,197 השטוח ביותר.

(2) מ-1 עד 10, 1 השטוח ביותר.

חיוב ארנונה לפי סוג נכס (2013 ו-2014)

סה"כ חיוב באלפי ש"ח		שטחים באלפי מ"ר		סוג הנכס
2014	2013	2014	2013	
24,279	24,181	745.5	782.6	סך הכל
20,334	19,763	609.9	612.6	מגורים
2,039	2,229	31.4	35.5	משרדים, שירותים ומסחר
497	447	9.6	8.8	תעשייה ומלאכה
166	160	0.4	0.4	בנקים וחברות ביטוח
-	-	-	-	בתי מלון
-	-	-	-	חניונים
675	853	71.4	99.4	קרקע תפוסה
..	-	-	-	קרקע תפוסה במפעל עתיר שטח
43	42	6.8	8.6	קרקע חקלאית
-	-	-	-	מבנה חקלאי
525	687	16.1	17.3	יתר סוגי הנכסים

גביית ארנונה - 2014

9,245	אלפי ש"ח	למגורים
-24.1	% שינוי ראלי לעומת 2013	
35.6	יחס גבייה ב-% לכלל החיובים	לא למגורים
2,240	אלפי ש"ח	

2014

ערערה

נתוני ביצוע תקציב הרשות

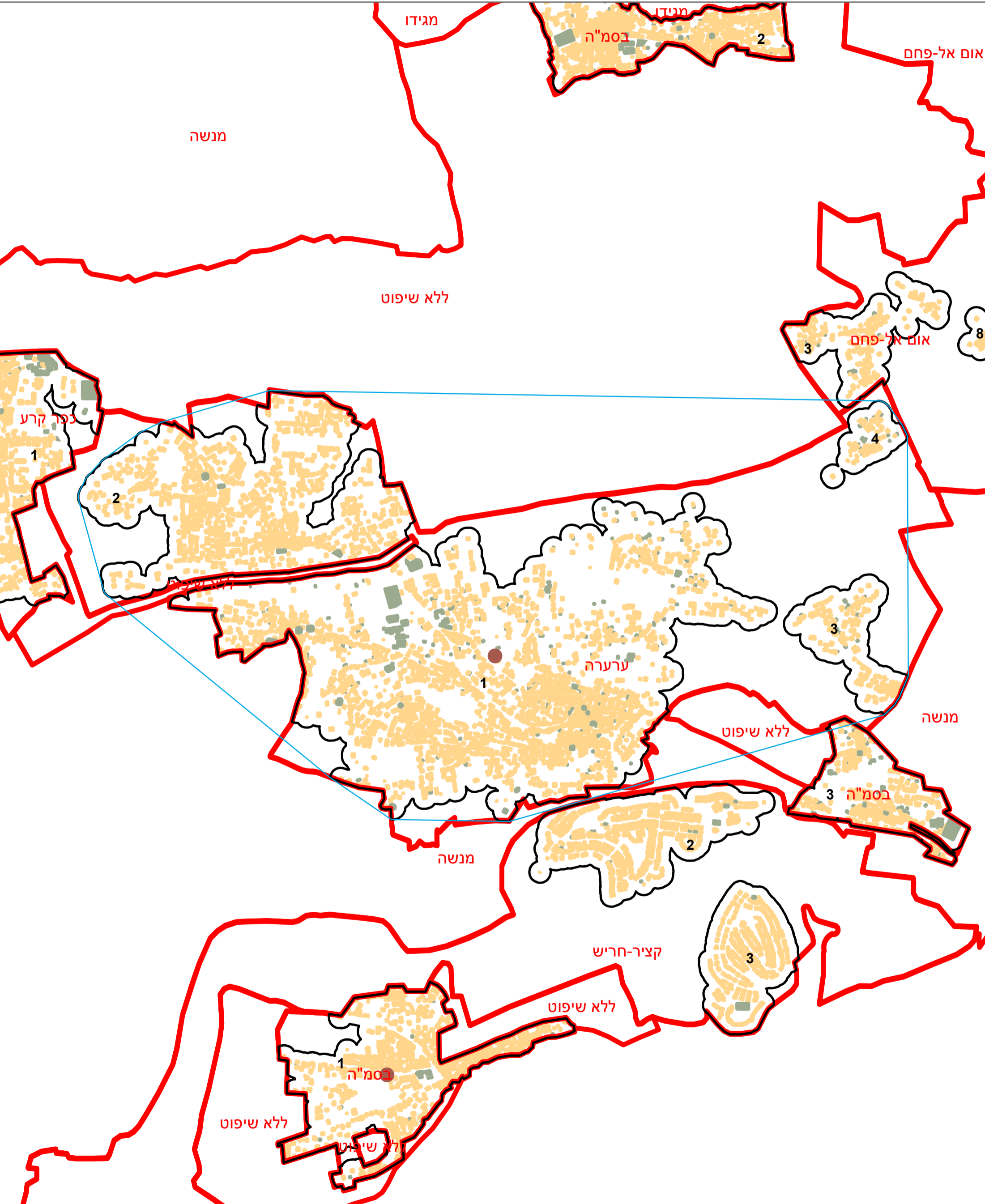
הכנסות	אלפי ש"ח	% שינוי ראלי לעומת 2013	הוצאות	אלפי ש"ח	% שינוי ראלי לעומת 2013
סך כולל	104,540	-28.0	סך כולל	103,017	-20.6
תקציב רגיל - סך הכל	89,658	-14.4	תקציב רגיל - סך הכל	87,215	-9.4
מזה: לפי ייעוד			מזה: לפי ייעוד		
חינוך	39,570	8.7	חינוך	41,349	6.4
רווחה	8,829	8.0	רווחה	12,000	12.8
מפעל מים	145	-42.2	רכישת מים	-	-
לפי מקור:			לפי סוג:		
עצמיות - סך הכל	27,080	-25.4	עלות עבודה - סך הכל	39,148	6.8
מזה: ארנונה (גבייה)	11,485	-21.6	מזה: חינוך	27,523	4.4
חינוך	982	7.6	רווחה	2,982	14.9
רווחה	44	-	הוצאות לפעולות	22,471	6.4
השתתפות ממשלה - סך הכל	62,578	5.1	פירעון מלוות	-	-
מזה: מענק כללי לאיזון	13,290	-4.4	הוצאות מימון	175	-12.8
העברות והכנסות חד-פעמיות	-	-	העברות והוצאות חד-פעמיות	5,766	-39.3
לכיסוי גירעון מצטבר	-	-	(כולל כיסוי גירעון מצטבר)	-	-
מלווה לאיזון	-	-	כלליות, השתתפויות והעברות	19,655	2.5
תקציב בלתי רגיל - סך הכל	14,882	-63.3	תקציב בלתי רגיל - סך הכל	15,802	-52.9
מזה: השתתפות בעלי נכסים	-	-	עבודות פיתוח	15,079	-20.4
השתתפות משרדי ממשל	7,884	-44.6	העברת מלוות	-	-
מלוות	-	-	אחר	723	-87.3
עודף/גירעון בתקציב הרגיל (אלפי ש"ח)					
תקציבי		2,443	מצטבר בסוף שנה		6,030
שנתי		2,443			



מדינת ישראל
משרד הפנים

מרקם עירוני ערערה (637)

הלשכה המרכזית לסטטיסטיקה
תחום ממ"ג - גיאורפיה



* הנתונים המוצגים במפה מעודכנים ל - 31.12.2006

הופק ועובד על ידי הממ"ג-הלשכה המרכזית לסטטיסטיקה, בהזמנת משרד הפנים, ירושלים, תשע"א
© כל הזכויות שמורות

המפות הוכנו בקנה מידה המתאים להדפסה על גודל דף A3, הדפסה על גודל דף אחר תשנה את הקני"מ ועשויה לפגוע בדיוק המפה.

קנה מידה: 1:20,000

מקרא	
	שטח בנוי למגורים
	שטח בנוי לא למגורים
	מרכז גיאומטרי של מרקם מרכזי
	גבול שיפוט
	גבול מרקם ומספרו
	פוליגון מקיף