

2014

ראמה

כללי

אחוזים	אלפים	קבוצת אוכלוסייה ודת
100.0	7.3	סך הכל
100.0		ערבים
18.4		מוסלמים
50.5		נוצרים
31.1		דרוזים

סמל: 0543 מחוז: הצפון
 מעמד מוניציפלי: מועצה מקומית
 שנת קבלת מעמד מוניציפלי: 1954
 מספר חברי מועצה: 9
 סמל ושם ועדת תכנון ובנייה: 260 בקעת בית הכרם
 מרחק מגבול מחוז תל אביב (2006) (ק"מ): 119.8
 מרחב ימי, רשויות הגובלות בחוף הים: 0

דמוגרפיה

אחוז גידול האוכלוסייה (לעומת שנה קודמת) 0.4

לידות חי 117

פטירות 39

ריבוי טבעי - סך הכל 78
 שיעור לאלף תושבים 2014-2013 10.6

פטירות תינוקות (ממוצע 2010-2014) -
 שיעור לאלף לידות חי 2014-2010 -

מאזן הגירה - סך הכל -10

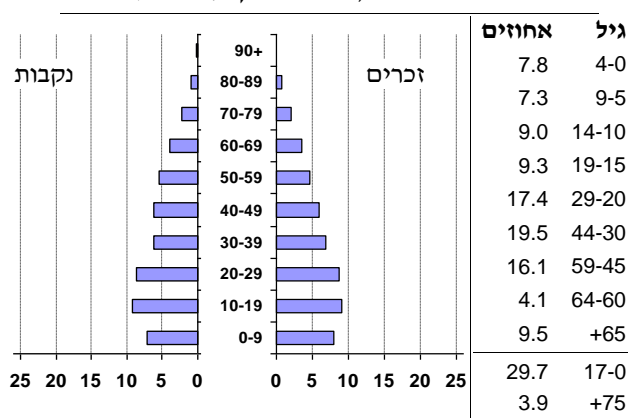
אוכלוסייה סוף 2013 - סך הכל (אלפים) 7.3

זכרים 3.7

נקבות 3.7

יחס תלות (לאף תושבים בלתי תלויים) 751

התפלגות אוכלוסייה, לפי גיל ומין (אחוזים):



הגירה פנימית, לפי מין וגיל

גיל				מין		סך הכל	
+65	64-30	29-15	עד 14	נקבות	זכרים		
..	33	35	18	61	26	87	נכנסים
3	28	43	24	68	30	98	יוצאים

שכר ורווחה

מקבלי קצבאות בגין ילדים (סוף שנה)				מספר ילדים במשפחה		סך הכל	
+5	4-3	2-1					
32	371	762	1,165	משפחות			
179	1,212	1,163	2,554	ילדים			
נתוני 2013							
שכר חודשי ממוצע של שכיר במשך השנה							
% שינוי ראלי לעומת שנה קודמת		ש"ח					
5.0		6,290	סך הכל				
4.7		7,288	גברים				
6.1		5,090	נשים				
מספר השכירים				3,191			
אחוז השכירים המשתכרים עד שכר מינימום				46.9			
מדד אי-השוויון - שכירים (מדד גייני, 0 שוויון מלא)				0.3863			
מספר העצמאים				275			
הכנסה חודשית ממוצעת של עצמאי במשך השנה (ש"ח)				6,881			
אחוז שינוי ראלי לעומת שנה קודמת				2.1			
אחוז העצמאים המשתכרים עד מחצית השכר הממוצע				48.4			
מקבלי:							
דמי אבטלה - סך הכל (ממוצע חודשי)		56					
מזה: גברים		28					
הכשרה מקצועית		..					
גיל ממוצע (לא כולל חיילים)		39					
דמי אבטלה ממוצעים ליום (ש"ח)		95					
קצבאות זקנה ושאימים (סוף שנה)		801					
מזה: אחוז מקבלי השלמת הכנסה		20.2					
גמלת הבטחת הכנסה (נפשות, במשך השנה)		440					
גמלאות (סוף שנה): סיעוד		125					
נכות כללית		301					
ניידות		40					
נכות מעבודה ותלויים		34					
מבוטחים בקופות חולים							
סך הכל (סוף שנה)		7,955					
באחוזים: כללית		63.6					
מכבי		14.9					
מאוחדת		13.8					
לאומית		7.8					

2014

ראמה

מים

צריכה ביתית, לפי ייעוד			643	תקבולים (אלפי מ"ק)
מ"ק לנפש	אחוז	אלפי מ"ק	198	פחת (אלפי מ"ק)
59.4	100.0	436	30.9	אחוז הפחת מסך כל תקבולי המים
סך הכל				צריכה, לפי ייעוד
52.2	87.9	383		
מזה: למגורים			אחוז	אלפי מ"ק
2.3	3.9	17	מסך הכל	
למוסדות הרשות				
-	-	-		
לגינון ציבורי			100.0	444
1.7	2.9	12		סך הכל
למסחר ומלאכה			98.2	436
0.2	0.3	1		ביתית
לבנייה				תעשייתית
פסולת מוצקה ביתית, מסחרית וגזם (ק"ג ליום לנפש) 1.3			-	-
אחוז מחזור: 0.0			1.8	8
				חקלאית

בנייה ודירור

חינוך

גמר בנייה	התחלת בנייה	
3.9	3.6	שטח - סך הכל (אלפי מ"ר)
3.6	3.6	מזה: למגורים (אלפי מ"ר)
15	18	מספר דירות
2,173		מספר דירות למגורים לפי מרשם מבנים ודירות

ילדים בגנים של משרד החינוך תשע"ד 2013/14				
סך הכל	גיל 3	גיל 4	גיל 5	גיל 6
353	113	117	118	5

תשע"ד 2013/14	בתי ספר	כיתות	תלמידים	ממוצע תלמידים לכיתה
סך הכל	7	88	2,285	26
יסודי (כולל מיוחד)	3	42	1,067	25
על-יסודי	4	46	1,218	26
חטיבת ביניים	..	14	341	24
תיכון	3	32	877	27
זכאים לתעודת בגרות מבין תלמידי כיתות יב (אחוזים):				
סך הכל	74.7			
עמדו בדרישות הסף של האוניברסיטאות	62.3			

תחבורה

כלי רכב מנועיים - סך הכל	3,056
מזה: מכוניות פרטיות	2,522
גיל ממוצע של מכונית פרטית (שנים)	10
תאונות דרכים עם נפגעים (ת"ד) - סך הכל	4
שיעור ל-1,000 תושבים	0.5
שיעור ל-1,000 כלי רכב	1.4

שימושי קרקע 2013

קמ"ר	אחוז	
6.54	100.0	סך הכל שטח שיפוט
1.25	19.1	מגורים
0.01	0.2	חינוך והשכלה
-	-	בריאות ורווחה
-	-	שירותים ציבוריים
0.01	0.2	תרבות, פנאי, נופש וספורט
-	-	מסחר ומשרדים
0.04	0.6	תעשייה
0.15	2.3	תשתית ותחבורה
-	-	מבנים חקלאיים
-	-	גינון לנוי פארק ציבורי
0.48	7.3	יער וחורש
4.00	61.2	מטעים
0.03	0.5	גידול שדה
0.57	8.6	שטח פתוח אחר
5,840		צפיפות אוכלוסייה לשטח בנוי למגורים (נפשות לקמ"ר)
7.3		אוכלוסייה סוף 2013 - סך הכל (אלפים)

2014

ראמה

מדד פריפריאליות 2004

4	אשכול: (מ-1 עד 10, 1 הפריפריאלי ביותר)
פרפריאלית	רמה לפי קבוצת אשכול:
-0.733	ערך מדד:
47	דירוג: (מ-1 עד 252, 1 הפריפריאלי ביותר)
	דירוג לפי מרכיבי המדד:
81	מדד נגישות פוטנציאלית:
	(מ-1 עד 252, 1 הנגישות הנמוכה ביותר)
40	קרבה לגבול מחוז תל אביב:
	(מ-1 עד 252, 1 המרוחק ביותר)

מדד חברתי-כלכלי 2008

4	אשכול: (מ-1 עד 10, 1 הנמוך ביותר)
-0.478	ערך מדד:
90	דירוג: (מ-1 עד 252, 1 הנמוך ביותר)
..	ממוצע משוקלל של ערכי מדד האזורים הסטטיסטיים:
..	סטיית התקן של ערכי מדד האזורים הסטטיסטיים המשוקללת על פי גודל האוכלוסייה:

מדד קומפקטיות 2006

2	אשכול: (מ-1 עד 10, 1 הקומפקטי ביותר)
19	דירוג: (מ-1 עד 197, 1 הקומפקטי ביותר)
-1.152	ציון תקן:

אפיון טופוגרפי 2006

מדד טופוגרפיה: ממוצע ציוני תקן של (א) ו-(ב)			(ב) שיפוע ממוצע, במעלות			(א) סטיית התקן של הגבהים מעל פני הים			גובה מעל פני הים, במטרים			
אשכול (2)	דירוג (1)	ערך	דירוג (1)	ציון תקן	ערך	דירוג (1)	ציון תקן	ערך	ממוצע הגבהים	טווח הגבהים	מקסימלי	מינימלי
9	182	1.45	193	1.89	11.4	175	1.00	55.6	426	234	564	330

(1) מ-1 עד 1,197 השטוח ביותר.

(2) מ-1 עד 10, 1 השטוח ביותר.

חיוב ארנונה לפי סוג נכס (2013 ו-2014)

סה"כ חיוב באלפי ש"ח		שטחים באלפי מ"ר		סוג הנכס
2014	2013	2014	2013	
13,619	9,088	375.5	257.8	סך הכל
10,817	7,224	318.6	220.3	מגורים
1,593	1,029	24.4	15.8	משרדים, שירותים ומסחר
376	322	7.1	6.3	תעשייה ומלאכה
309	276	0.7	0.7	בנקים וחברות ביטוח
-	-	-	-	בתי מלון
-	-	-	-	חניונים
164	107	20.7	13.9	קרקע תפוסה
..	-	-	-	קרקע תפוסה במפעל עתיר שטח
-	-	-	-	קרקע חקלאית
-	-	-	-	מבנה חקלאי
361	130	4.0	0.9	יתר סוגי הנכסים

גביית ארנונה - 2014

5,138	אלפי ש"ח	למגורים
-1.7	% שינוי ראלי לעומת 2013	
41.3	יחס גבייה ב-% לכלל החיובים	לא למגורים
1,331	אלפי ש"ח	

2014

ראמה

נתוני ביצוע תקציב הרשות

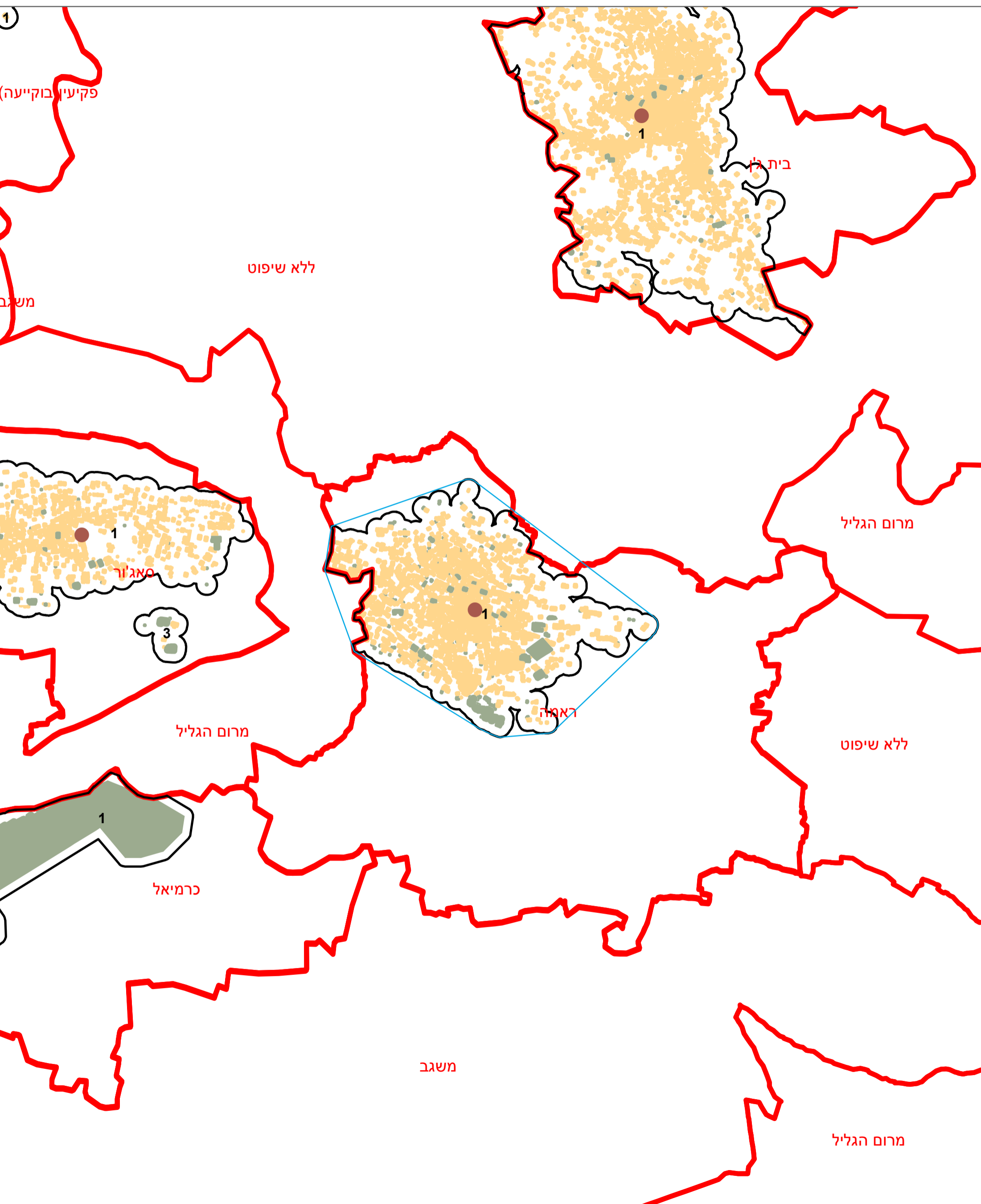
אלפי ש"ח	% שינוי ראלי לעומת 2013	הוצאות	אלפי ש"ח	% שינוי ראלי לעומת 2013	הכנסות
62,342	-8.0	סך כולל	62,643	-14.7	סך כולל
48,855	-9.4	<u>תקציב רגיל - סך הכל</u>	49,133	-17.1	<u>תקציב רגיל - סך הכל</u>
		מזה: לפי ייעוד			מזה: לפי ייעוד
13,952	1.6	חינוך	12,370	-1.7	חינוך
5,036	8.1	רווחה	3,713	2.8	רווחה
-	-	רכישת מים	96	-54.2	מפעל מים
		לפי סוג:			לפי מקור:
20,843	2.1	עלות עבודה - סך הכל	14,945	-24.5	עצמיות - סך הכל
11,041	-0.5	מזה: חינוך	6,469	0.0	מזה: ארנונה (גבייה)
1,677	12.7	רווחה	143	141.4	חינוך
5,258	-12.6	הוצאות לפעולות	1	-83.4	רווחה
1,817	-73.9	פירעון מלוות	34,188	1.2	השתתפות ממשלה - סך הכל
376	-22.0	הוצאות מימון	8,533	-32.4	מזה: מענק כללי לאיזון
8,998	-4.8	העברות והוצאות חד-פעמיות (כולל כיסוי גירעון מצטבר)	6,937	50.2	העברות והכנסות חד-פעמיות לכיסוי גירעון מצטבר
11,563	9.4	כלליות, השתתפויות והעברות	-	-	מלווה לאיזון
13,487	-2.6	<u>תקציב בלתי רגיל - סך הכל</u>	13,510	-4.3	<u>תקציב בלתי רגיל - סך הכל</u>
4,371	23.5	עבודות פיתוח	-	-	מזה: השתתפות בעלי נכסים
9,047	-10.7	העברת מלוות	4,463	52.2	השתתפות משרדי ממשל
69	-60.7	אחר	9,047	-10.7	מלוות
מצטבר בסוף שנה	-16,755	278	תקציבי	עודף/גירעון בתקציב הרגיל (אלפי ש"ח)	278
		278	שנתי		



מדינת ישראל
משרד הפנים

מרקם עירוני ראמה (543)

הלשכה המרכזית לסטטיסטיקה
תחום מ"ג - גיאוגרפיה



* הנתונים המוצגים במפה מעודכנים ל - 31.12.2006

הופק ועובד על ידי הממ"ג-הלשכה המרכזית לסטטיסטיקה, בהזמנת משרד הפנים, ירושלים, תשע"א
כל הזכויות שמורות ©

המפות הוכנו בקנה מידה המתאים להדפסה על גודל דף A3, הדפסה על גודל דף אחר תשנה את הקני"מ ועשויה לפגוע בדיוק המפה.

קנה מידה: 1:20,000

מקרא	
	גבול שיפוט
	גבול מרקם ומספרו
	פולגון מקיף
	שטח בנוי למגורים
	שטח בנוי לא למגורים
	מרכז גיאומטרי של מרקם מרכזי