

**2014**

**שעב**

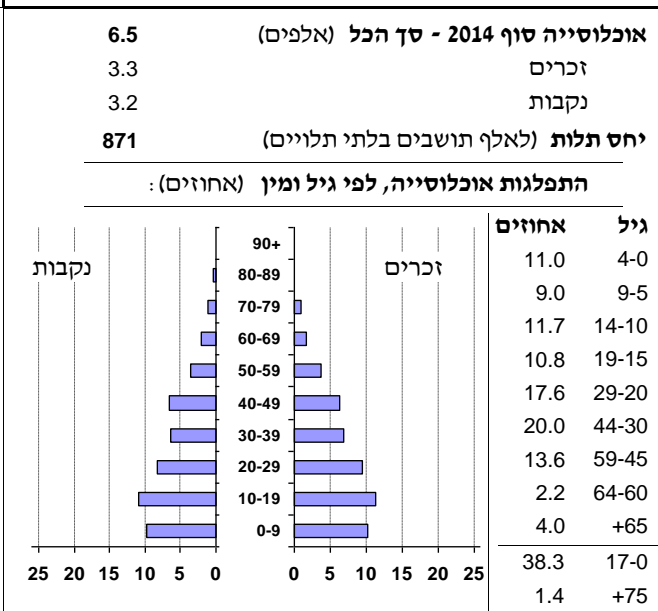
**כללי**

אחוזים	אלפים	קבוצת אוכלוסייה ודת
100.0	6.5	סך הכל
100.0		ערבים
100.0		מוסלמים

**סמל:** 0538 **מחוז:** הצפון  
**מעמד מוניציפלי:** מועצה מקומית  
**שנת קבלת מעמד מוניציפלי:** 1975  
**מספר חברי מועצה:** 9  
**סמל ושם ועדת תכנון ובנייה:** 263 שפלת הגליל  
**מרחק מגבול מחוז תל אביב (2006) (ק"מ):** 104.6  
**מרחב ימי, רשויות הגובלות בחוף הים:** 0

**דמוגרפיה**

1.6	אחוז גידול האוכלוסייה (לעומת שנה קודמת)
153	לידות חי
24	פטירות
129	ריבוי טבעי - סך הכל
20.1	שיעור לאלף תושבים 2014-2013
0.4	פטירות תינוקות (ממוצע 2014-2010)
..	שיעור לאלף לידות חי 2014-2010
-20	מאזן הגירה - סך הכל



**הגירה פנימית, לפי מין וגיל**

גיל				מין		סך הכל	
+65	64-30	29-15	עד 14	נקבות	זכרים		
-	15	25	18	42	16	58	נכנסים
-	19	37	24	61	19	80	יוצאים

**שכר ורווחה**

מקבלי קצבאות בגין ילדים (סוף שנה)				מספר ילדים במשפחה		סך הכל	
+5	4-3	2-1					
57	388	607	1,052	משפחות			
302	1,287	933	2,522	ילדים			
<b>נתוני 2013</b>							
<b>שכר חודשי ממוצע של שכיר במשך השנה</b>							
% שינוי ראלי לעומת שנה קודמת		ש"ח					
1.3		4,948	סך הכל				
1.5		5,619	גברים				
0.4		3,723	נשים				
2,264				<b>מספר השכירים</b>			
52.6				אחוז השכירים המשתכרים עד שכר מינימום			
0.3341				<b>מדד אי-השוויון - שכירים (מדד גייני, 0 שוויון מלא)</b>			
147				<b>מספר העצמאים</b>			
6,662				<b>הכנסה חודשית ממוצעת של עצמאי במשך השנה (ש"ח)</b>			
13.3				אחוז שינוי ראלי לעומת שנה קודמת			
50.3				<b>אחוז העצמאים המשתכרים עד מחצית השכר הממוצע</b>			
<b>מקבלי:</b>							
65				<b>דמי אבטלה - סך הכל (ממוצע חודשי)</b>			
42				מזה: גברים			
-				הכשרה מקצועית			
39				גיל ממוצע (לא כולל חיילים)			
109				דמי אבטלה ממוצעים ליום (ש"ח)			
280				<b>קצבאות זקנה ושאימים (סוף שנה)</b>			
45.0				מזה: אחוז מקבלי השלמת הכנסה			
1,114				<b>גמלת הבטחת הכנסה (נפשות, במשך השנה)</b>			
63				גמלאות (סוף שנה): סיעוד			
230				נכות כללית			
27				ניידות			
46				נכות מעבודה ותלויים			
<b>מבוטחים בקופות חולים</b>							
6,748				<b>סך הכל (סוף שנה)</b>			
57.6				באחוזים: כללית			
0.3				מכבי			
6.2				מאוחדת			
35.9				לאומית			

2014

שעב

## מים

צריכה ביתית, לפי ייעוד			תקבולים (אלפי מ"ק)	387
			פחת (אלפי מ"ק)	25
			אחוז הפחת מסך כל תקבולי המים	6.4
מ"ק לנפש	אחוז	אלפי מ"ק	צריכה, לפי ייעוד	
סך הכל			359	100.0
מזה: למגורים			311	86.6
למוסדות הרשות			34	9.3
לגינן ציבורי			5	1.4
למסחר ומלאכה			5	1.3
לבנייה			5	1.3
פסולת מוצקה ביתית, מסחרית וגזם (ק"ג ליום לנפש) 0.8			-	-
אחוז מחזור: 0.0			3	0.7
			362	100.0
			359	99.3
			-	-
			3	0.7

## חינוך

## בנייה ודירור

התחלת בנייה		גמר בנייה	ילדים בגנים של משרד החינוך תשע"ד 2013/14				
			סך הכל	גיל 3	גיל 4	גיל 5	גיל 6
שטח - סך הכל (אלפי מ"ר)		9.4	367	116	114	124	13
מזה: למגורים (אלפי מ"ר)		5.7					
מספר דירות		27					
מספר דירות למגורים לפי מרשם מבנים ודירות		1,476					
תחבורה			תשע"ד 2013/14				
			ממוצע תלמידים לכיתה	בתי ספר	כיתות	תלמידים	ממוצע תלמידים לכיתה
כלי רכב מנועיים - סך הכל			26	3	60	1,535	26
מזה: מכוניות פרטיות			24	..	34	806	24
גיל ממוצע של מכונית פרטית (שנים)			28	..	26	729	28
תאונות דרכים עם נפגעים (ת"ד) - סך הכל			28	..	15	423	28
שיעור ל-1,000 תושבים			28	..	11	306	28
שיעור ל-1,000 כלי רכב			זכאים לתעודת בגרות מבין תלמידי כיתות יב (אחוזים):				
			סך הכל				
			עמדו בדרישות הסף של האוניברסיטאות				
			62.2				
			45.4				

## שימושי קרקע 2013

אחוז	קמ"ר	
100.0	5.41	סך הכל שטח שיפוט
10.7	0.58	מגורים
0.2	0.01	חינוך והשכלה
-	-	בריאות ורווחה
0.2	0.01	שירותים ציבוריים
0.4	0.02	תרבות, פנאי, נופש וספורט
-	-	מסחר ומשרדים
0.4	0.02	תעשייה
0.4	0.02	תשתית ותחבורה
-	-	מבנים חקלאיים
0.2	0.01	גינן לנוי פארק ציבורי
2.4	0.13	יער וחורש
22.6	1.22	מטעים
37.2	2.01	גידול שדה
25.3	1.38	שטח פתוח אחר
11,034		צפיפות אוכלוסייה לשטח בנוי למגורים (נפשות לקמ"ר)
6.4		אוכלוסייה סוף 2013 - סך הכל (אלפים)

**2014**

**שעב**

**מדד פריפריאליות 2004**

4	אשכול: (מ-1 עד 10, 1 הפריפריאלי ביותר)
	רמה לפי קבוצת אשכול: פריפריאלית
-0.577	ערך מדד:
63	דירוג: (מ-1 עד 252, 1 הפריפריאלי ביותר)
	דירוג לפי מרכיבי המדד:
84	מדד נגישות פוטנציאלית: (מ-1 עד 252, 1 הנגישות הנמוכה ביותר)
64	קרבה לגבול מחוז תל אביב: (מ-1 עד 252, 1 המרוחק ביותר)

**מדד חברתי-כלכלי 2008**

2	אשכול: (מ-1 עד 10, 1 הנמוך ביותר)
-1.270	ערך מדד:
26	דירוג: (מ-1 עד 252, 1 הנמוך ביותר)
..	ממוצע משוקלל של ערכי מדד האזורים הסטטיסטיים: ..
..	סטיית התקן של ערכי מדד האזורים הסטטיסטיים המשוקללת על פי גודל האוכלוסייה: ..

**מדד קומפקטיות 2006**

1	אשכול: (מ-1 עד 10, 1 הקומפקטי ביותר)
9	דירוג: (מ-1 עד 197, 1 הקומפקטי ביותר)
-1.480	ציון תקן:

**אפיון טופוגרפי 2006**

מדד טופוגרפיה: ממוצע ציוני תקן של (א) ו-(ב)			(ב) שיפוע ממוצע, במעלות			(א) סטיית התקן של הגבהים מעל פני הים			גובה מעל פני הים, במטרים			
אשכול (2)	דירוג (1)	ערך	דירוג (1)	ציון תקן	ערך	דירוג (1)	ציון תקן	ערך	ממוצע הגבהים	טווח הגבהים	מקסימלי	מינימלי
7	143	0.59	169	1.26	9.3	117	-0.07	27.2	75	113	147	35

(1) מ-1 עד 1,197 השטוח ביותר.

(2) מ-1 עד 10, 1 השטוח ביותר.

**חיוב ארנונה לפי סוג נכס (2013 ו-2014)**

סה"כ חיוב באלפי ש"ח		שטחים באלפי מ"ר		סוג הנכס
2014	2013	2014	2013	
6,342	6,023	281.8	277.1	סך הכל
5,248	4,971	160.5	157.2	מגורים
364	335	5.6	5.3	משרדים, שירותים ומסחר
641	631	18.1	18.1	תעשייה ומלאכה
-	-	-	-	בנקים וחברות ביטוח
-	-	-	-	בתי מלון
-	-	-	-	חניונים
89	86	96.5	96.5	קרקע תפוסה
..	-	-	-	קרקע תפוסה במפעל עתיר שטח
-	-	1.1	-	קרקע חקלאית
-	-	-	-	מבנה חקלאי
-	-	0.0	0.0	יתר סוגי הנכסים

**גביית ארנונה - 2014**

2,286	אלפי ש"ח	
14.7	% שינוי ראלי לעומת 2013	למגורים
55.2	יחס גבייה ב-% לכלל החיובים	
1,056	אלפי ש"ח	לא למגורים

2014

שעב

**נתוני ביצוע תקציב הרשות**

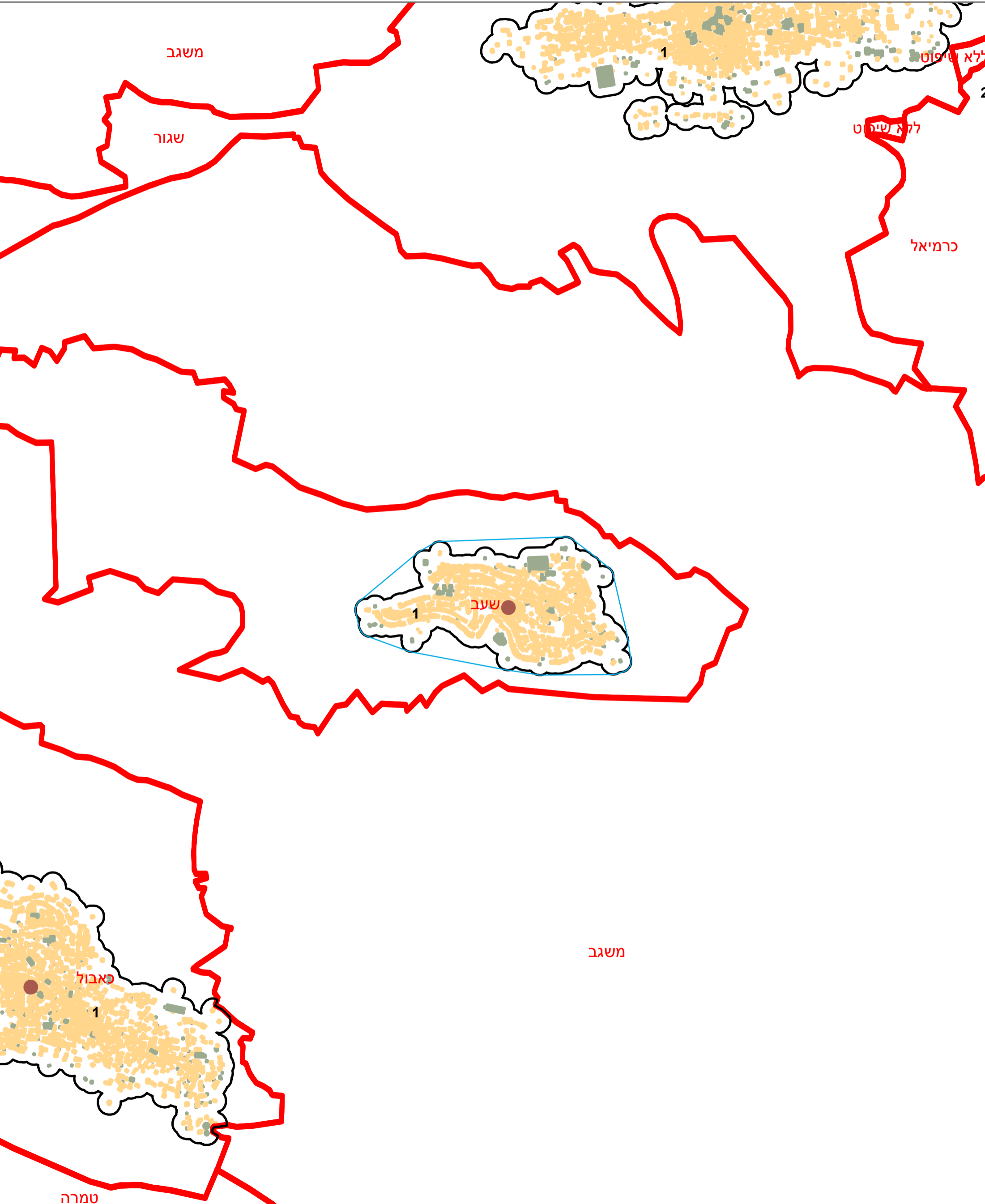
אלפי ש"ח	% שינוי ראלי לעומת 2013	הוצאות	אלפי ש"ח	% שינוי ראלי לעומת 2013	הכנסות
45,463	-19.0	סך כולל	39,221	-25.6	סך כולל
42,216	-5.3	<u>תקציב רגיל - סך הכל</u>	36,950	-15.7	<u>תקציב רגיל - סך הכל</u>
		מזה: לפי ייעוד			מזה: לפי ייעוד
16,563	4.2	חינוך	14,601	3.4	חינוך
5,321	1.5	רווחה	4,017	2.3	רווחה
-	-	רכישת מים	164	-17.9	מפעל מים
		לפי סוג:			לפי מקור:
15,252	2.5	עלות עבודה - סך הכל	7,758	8.1	עצמיות - סך הכל
10,489	3.1	מזה: חינוך	3,342	13.1	מזה: ארנונה (גבייה)
726	3.5	רווחה	11	-69.6	חינוך
7,917	-23.0	הוצאות לפעולות	-	-	רווחה
2,141	-67.0	פירעון מלוות	29,192	-10.5	השתתפות ממשלה - סך הכל
2,360	..	הוצאות מימון	9,571	15.8	מזה: מענק כללי לאיזון
2,578	-0.9	העברות והוצאות חד-פעמיות (כולל כיסוי גירעון מצטבר)	200	-89.3	העברות והכנסות חד-פעמיות לכיסוי גירעון מצטבר
11,968	20.0	כלליות, השתתפויות והעברות	-	-	מלווה לאיזון
3,247	-71.9	<u>תקציב בלתי רגיל - סך הכל</u>	2,271	-74.5	<u>תקציב בלתי רגיל - סך הכל</u>
2,693	-55.1	עבודות פיתוח	-	-	מזה: השתתפות בעלי נכסים
-	-	העברת מלוות	2,159	-4.2	השתתפות משרדי ממשל
554	..	אחר	-	-	מלוות
מצטבר בסוף שנה	-4,135	תקציבי	עודף/גירעון בתקציב הרגיל (אלפי ש"ח)	-5,266	שנתי
		שנתי		-5,266	



מדינת ישראל  
משרד הפנים

# מרקם עירוני שעב (538)

הלשכה המרכזית לסטטיסטיקה  
תחום ממ"ג - גיאוגרפיה



\* הנתונים המוצגים במפה מעודכנים ל - 31.12.2006  
הופק ועובד על ידי הממ"ג-הלשכה המרכזית לסטטיסטיקה, בהזמנת משרד הפנים, ירושלים, תשע"א  
כל הזכויות שמורות ©  
המפות הוכנו בקנה מידה המתאים להדפסה על גודל דף A3, הדפסה על גודל דף אחר תשנה את הקני"מ ועשויה לפגוע בדיוק המפה.

קנה מידה: 1:20,000

מקרא	
	גבול שיפוט
	גבול מרקם ומספרו
	פולגון מקיף
	שטח בנוי למגורים
	שטח בנוי לא למגורים
	מרכז גיאומטרי של מרקם מרכזי