

2015

אליכין

כללי

אחוזים	אלפים	קבוצת אוכלוסייה ודת
100.0	3.4	סך הכל
99.9		יהודים ואחרים
98.8		יהודים

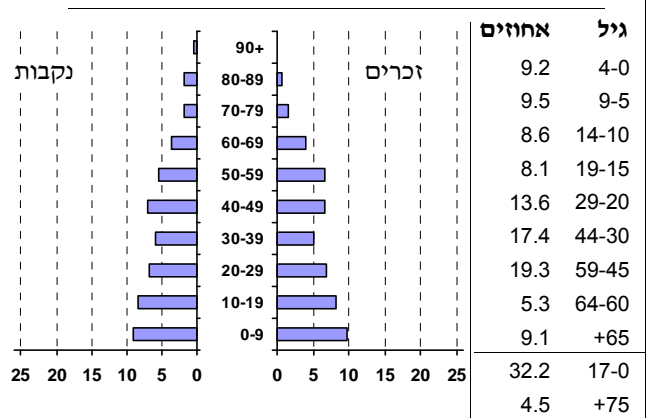
סמל: 0041 מחוז: המרכז
 מעמד מוניציפלי: מועצה מקומית
 שנת קבלת מעמד מוניציפלי: 1977
 מספר חברי מועצה: 9
 סמל ושם ועדת תכנון ובנייה: 457 שרונים
 מרחק מגבול מחוז תל אביב (2006) (ק"מ): 30.3
 מרחב ימי, רשויות הגובלות בחוף הים: 0

דמוגרפיה

אחוז גידול האוכלוסייה (לעומת שנה קודמת) 0.5
 לידות חי 65
 פטירות 16
 ריבוי טבעי - סך הכל 49
 שיעור לאלף תושבים 2015-2014 14.3
 פטירות תינוקות (ממוצע 2015-2011) ..
 שיעור לאלף לידות חי 2015-2011 -
 מאזן הגירה - סך הכל -28
 עולים בהשתקעות ראשונה -
 גיל (אחוזים): 17-0 -
 44-18 -
 64-45 -
 +65 -
 אחוז עולי 1990+ מסך האוכלוסייה 2.8

אוכלוסייה סוף 2015 - סך הכל (אלפים) 3.4
 זכרים 1.7
 נקבות 1.7
 יחס תלות (לאסף תושבים בלתי תלויים) 800

התפלגות אוכלוסייה, לפי גיל ומין (אחוזים):



הגירה פנימית, לפי מין וגיל

גיל				מין		סך הכל	
+65	64-30	29-15	עד 14	נקבות	זכרים		
3	40	21	42	57	49	106	נכנסים
..	51	30	49	77	54	131	יוצאים

שכר ורווחה

מקבלי קצבאות בגין ילדים (סוף שנה)				מספר ילדים במשפחה		סך הכל	משפחות ילדים
+5	4-3	2-1					
23	155	315	493	1,113			
149	503	461					
נתוני 2014							
שכר חודשי ממוצע של שכיר במשך השנה							
% שינוי ראלי לעומת שנה קודמת		ש"ח					
1.4		8,264	סך הכל				
-1.6		9,699	גברים				
3.8		6,943	נשים				
1,648			מספר השכירים				
34.7			אחוז השכירים המשתכרים עד שכר מינימום				
0.3953			מדד אי-השוויון - שכירים (מדד גיני, 0 שוויון מלא)				
166			מספר העצמאים				
8,059			הכנסה חודשית ממוצעת של עצמאי במשך השנה (ש"ח)				
-7.5			אחוז שינוי ראלי לעומת שנה קודמת				
39.2			אחוז העצמאים המשתכרים עד מחצית השכר הממוצע				
מקבלי:							
41	דמי אבטלה - סך הכל (ממוצע חודשי)						
19	מזה: גברים						
..	הכשרה מקצועית						
44	גיל ממוצע (לא כולל חיילים)						
121	דמי אבטלה ממוצעים ליום (ש"ח)						
330	קצבאות זקנה ושאיירים (סוף שנה)						
5.5	מזה: אחוז מקבלי השלמת הכנסה						
58	גמלת הבטחת הכנסה (נפשות, במשך השנה)						
88	גמלאות (סוף שנה): סיעוד						
69	נכות כללית						
13	ניידות						
21	נכות מעבודה ותלויים						
מבוטחים בקופות חולים							
3,477	סך הכל (סוף שנה)						
73.7	באחוזים: כללית						
11.6	מכבי						
9.6	מאוחדת						
5.1	לאומית						

2015

אליכין

מים

צריכה ביתית (וכל צריכה אחרת), לפי ייעוד			348	תקבולים (אלפי מ"ק)
מ"ק לנפש			38	פחת (אלפי מ"ק)
אחוז	אלפי מ"ק	מ"ק לנפש	11.0	אחוז הפחת מסך כל תקבולי המים צריכה, לפי ייעוד
90.5	310	100.0	סך הכל	
77.5	265	85.6	מזה: למגורים	
1.9	7	2.1	אחוז מסך הכל	אלפי מ"ק
9.5	33	10.5	100.0	310
0.2	1	0.2	100.0	310
0.3	1	0.4	-	-
למוסדות הרשות			סך הכל	
לגינן ציבורי			ביתית (וכל צריכה אחרת)	
למסחר ומלאכה			חקלאית	
לבנייה				

בנייה ודירור

חינוך

גמר בנייה	התחלת בנייה	שטח - סך הכל (אלפי מ"ר)	ילדים בגנים של משרד החינוך תשע"ה 2014/15				
1.8	2.4	מזה: למגורים (אלפי מ"ר)	גיל 6	גיל 5	גיל 4	גיל 3	סך הכל
1.8	2.4	מספר דירות	5	65	70	61	201
8	12	מספר דירות למגורים לפי מרשם מבנים ודירות	תשע"ה 2014/15				
1,034			תמוצע תלמידים לכיתה	תלמידים	כיתות	בתי ספר	סך הכל
			25	149	6	..	יסודי (כולל מיוחד)
			25	149	6	..	על-יסודי
			0	0	0	..	חטיבת ביניים
			0	0	0	..	תיכון
			זכאים לתעודת בגרות מבין תלמידי כיתות יב (אחוזים):				
			סך הכל				
			עמדו בדרישות הסף של האוניברסיטאות				
			57.5				
			50.7				

תחבורה

כלי רכב מנועיים - סך הכל	1,520
מזה: מכוניות פרטיות	1,243
גיל ממוצע של מכונית פרטית (שנים)	8
תאונות דרכים עם נפגעים (ת"ד) - סך הכל	4
שיעור ל-1,000 תושבים	1.2
שיעור ל-1,000 כלי רכב	2.7

פסולת

פסולת מוצקה ביתית, מסחרית וגזם (ק"ג ליום לנפש)	1.8
אחוז מחזור:	9.4

שימושי קרקע 2013

אחוז	קמ"ר	סך הכל שטח שיפוט
100.0	1.68	מגורים
48.8	0.82	חינוך והשכלה
1.8	0.03	בריאות ורווחה
-	-	שירותים ציבוריים
1.2	0.02	תרבות, פנאי, נופש וספורט
1.8	0.03	מסחר ומשרדים
-	-	תעשייה
-	-	תשתית ותחבורה
0.6	0.01	מבנים חקלאיים
-	-	גינן לנוי פארק ציבורי
-	-	יער וחורש
-	-	מטעים
8.3	0.14	גידול שדה
25.0	0.42	שטח פתוח אחר
12.5	0.21	
4,146		צפיפות אוכלוסייה לשטח בנוי למגורים (נפשות לקמ"ר)
3.4		אוכלוסייה סוף 2013 - סך הכל (אלפים)

אליכין

2015

מדד פריפריאליות 2004

6	אשכול: (מ-1 עד 10, 1 הפריפריאלי ביותר)
0.400	רמה לפי קבוצת אשכול: בינונית
178	ערך מדד:
178	דירוג: (מ-1 עד 252, 1 הפריפריאלי ביותר)
162	דירוג לפי מרכיבי המדד:
162	מדד נגישות פוטנציאלית: (מ-1 עד 252, 1 הנגישות הנמוכה ביותר)
182	קרבה לגבול מחוז תל אביב: (מ-1 עד 252, 1 המרוחק ביותר)

מדד חברתי-כלכלי 2013

6	אשכול: (מ-1 עד 10, 1 הנמוך ביותר)
0.244	ערך מדד:
152	דירוג: (מ-1 עד 255, 1 הנמוך ביותר)

מדד קומפקטיות 2006

1	אשכול: (מ-1 עד 10, 1 הקומפקטי ביותר)
3	דירוג: (מ-1 עד 197, 1 הקומפקטי ביותר)
-1.642	ציון תקן:

אפיון טופוגרפי 2006

מדד טופוגרפיה: ממוצע ציוני תקן של (א) ו-(ב)			(ב) שיפוע ממוצע, במעלות			(א) סטיית התקן של הגבהים מעל פני הים			גובה מעל פני הים, במטרים			
אשכול ⁽²⁾	דירוג ⁽¹⁾	ערך	דירוג ⁽¹⁾	ציון תקן	ערך	דירוג ⁽¹⁾	ציון תקן	ערך	ממוצע הגבהים	טווח הגבהים	מקסימלי	מינימלי
2	12	-1.02	25	-1.11	1.4	12	-0.93	4.5	33	21	46	24

(1) מ-1 עד 197, 1 השטוח ביותר.

(2) מ-1 עד 10, 1 השטוח ביותר.

2015

אליכין

נתוני ביצוע תקציב הרשות

הכנסות	אלפי ש"ח	% שינוי ראלי לעומת 2014	הוצאות	אלפי ש"ח	% שינוי ראלי לעומת 2014
סך כולל	27,725	4.6	סך כולל	28,426	9.9
<u>תקציב רגיל - סך הכל</u>	23,876	1.5	<u>תקציב רגיל - סך הכל</u>	24,077	1.7
מזה: לפי ייעוד			מזה: לפי ייעוד		
חינוך	4,031	20.7	חינוך	5,938	2.4
רווחה	1,185	-11.8	רווחה	2,000	2.1
מפעל מים	1,842	-14.2	רכישת מים	2,269	-1.9
<u>לפי מקור:</u>			<u>לפי סוג:</u>		
עצמיות - סך הכל	11,007	-4.7	עלות עבודה - סך הכל	7,937	7.9
מזה: ארנונה (גבייה)	5,628	-1.6	מזה: חינוך	1,854	14.6
חינוך	122	-22.3	רווחה	758	28.2
רווחה	28	-17.1	הוצאות לפעולות	9,458	-1.4
השתתפות ממשלה - סך הכל	12,869	7.5	פירעון מלוות	1,091	0.3
מזה: מענק כללי לאיזון	7,413	1.6	הוצאות מימון	142	-8.4
העברות והכנסות חד-פעמיות	-	-	העברות והוצאות חד-פעמיות (כולל כיסוי גירעון מצטבר)	92	7.6
לכיסוי גירעון מצטבר	-	-	כלליות, השתתפויות והעברות	5,357	-0.7
מלווה לאיזון	-	-	<u>תקציב בלתי רגיל - סך הכל</u>	4,349	97.7
<u>תקציב בלתי רגיל - סך הכל</u>	3,849	29.1	עבודות פיתוח	4,207	112.9
מזה: השתתפות בעלי נכסים	-	-	העברת מלוות	-	-
השתתפות משרדי ממשל	606	-34.7	אחר	142	-36.5
מלוות	-	-			
<p>עודף/גירעון בתקציב הרגיל (אלפי ש"ח) תקציבי 2015 -201 שנת 2015 -201 מצטבר בסוף שנה -759</p>					

חיוב ארנונה* לפי סוג נכס (2014 ו-2015)

סוג הנכס	שטחים באלפי מ"ר		סה"כ חיוב באלפי ש"ח	
	2015	2014	2015	2014
סך הכל	645.1	642.8	6,811	6,962
מגורים	154.0	156.9	6,488	6,658
משרדים, שירותים ומסחר	1.9	1.6	148	129
תעשייה ומלאכה	0.0	0.0	2	2
בנקים וחברות ביטוח	-	-	-	-
בתי מלון	-	-	-	-
חניונים	-	-	-	-
קרקע תפוסה	1.7	0.9	2	1
קרקע תפוסה במפעל עתיר שטח	-	-	-	-
קרקע חקלאית	487.5	483.3	171	169
מבנה חקלאי	-	-	-	-
יתר סוגי הנכסים	-	0.1	0	3

* חיובי ארנונה מתייחסים לנתונים בתחילת שנה, ואינם כוללים את השינויים בסכומי המס בשל הצמדה ואת הגידול הטבעי שחל במהלך השנה כתוצאה מתוספת נכסים.

גביית ארנונה - 2015

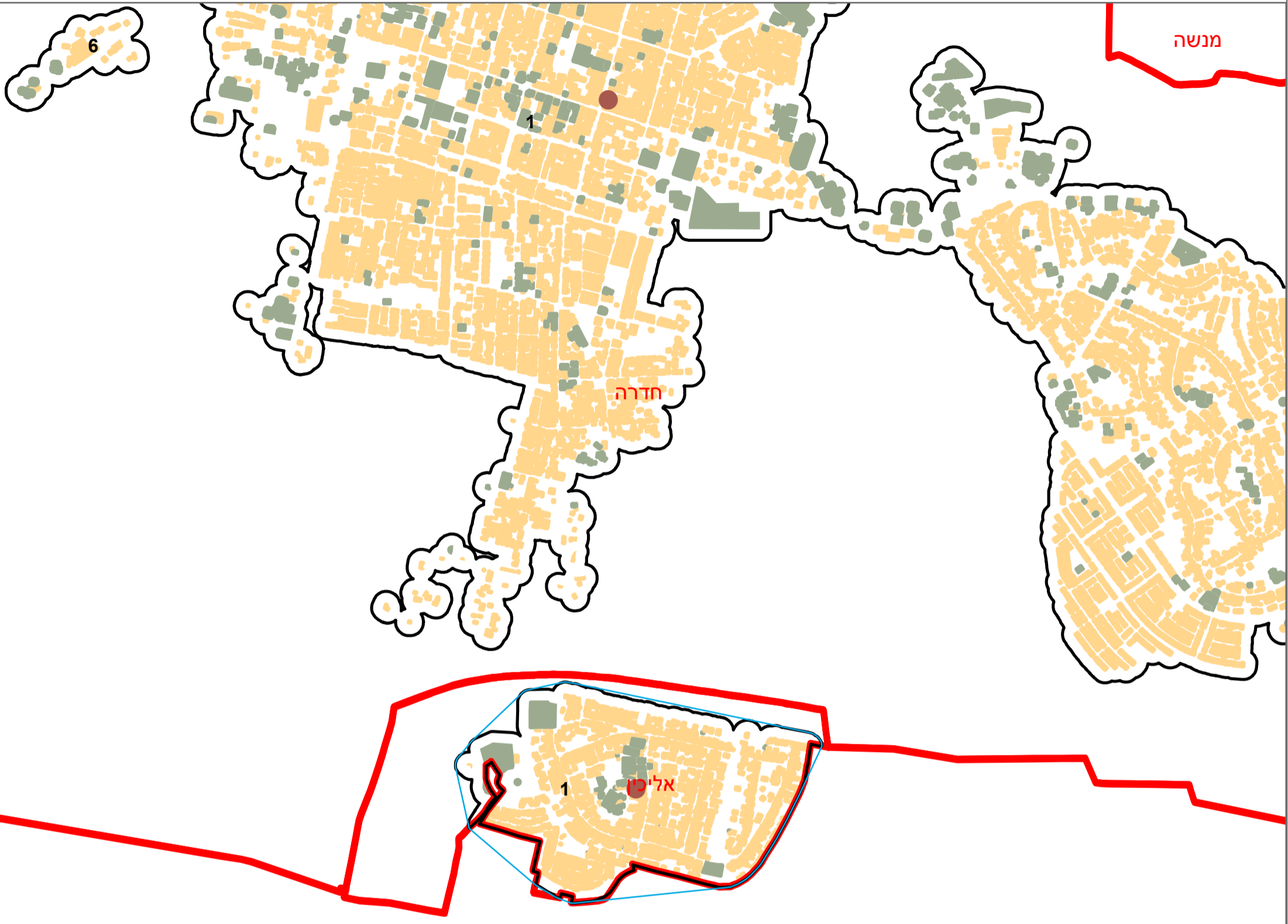
אלפי ש"ח	5,381	למגורים
% שינוי ראלי לעומת 2014	2.0	
יחס גבייה ב-% לכלל החיובים	61.4	
אלפי ש"ח	247	לא למגורים



מדינת ישראל
משרד הפנים

מרקם עירוני אליכין (41)

הלשכה המרכזית לסטטיסטיקה
תחום ממ"ג - גיאוגרפיה



* הנתונים המוצגים במפה מעודכנים ל - 31.12.2006
הופק ועובד על ידי הממ"ג-הלשכה המרכזית לסטטיסטיקה, בהזמנת משרד הפנים, ירושלים, תשע"א
כל הזכויות שמורות ©
המפות הוכנו בקנה מידה המתאים להדפסה על גודל דף A3, הדפסה על גודל דף אחר תשנה את הקני"מ ועשויה לפגוע בדיוק המפה.

קנה מידה: 1:20,000

מקרא	
	גבול שיפוט
	גבול מרקם ומספרו
	פוליון מקיף
	שטח בנוי למגורים
	שטח בנוי לא למגורים
	מרכז גיאומטרי של מרקם מרכזי