

2016

שער הנגב

כללי

מסל: 37 מחוז: הדרום	מרחב ימי, רשויות הגובלות בחוף הים: 0	מעמד מוניציפלי: מועצה אזורית
שנת קבלת מעמד מוניציפלי: 1950	סמל ושם ועדת תכנון ובנייה: 652 נגב מזרחי	ממוצע המרחקים (2015) (ק"מ): 7.4
מספר חברי מועצה: 11	שטח (קמ"ר): 180.53	ממוצע המרחקים משוקלל (2015) (ק"מ): 7.5

סמל צורת יישוב	צורת יישוב	מספר יישובים	אוכלוסייה, לפי צורת יישוב (לא כולל גרים מחוץ ליישובים)
180	סך הכל יישובים במועצה	12	330 89.0%
190	יישובים עירוניים, יהודיים	-	310 9.1%
191	יישובים עירוניים, מושבים	-	340 1.8%
192	יישובים עירוניים, מושבים שיתופיים	-	
193	יישובים עירוניים, קיבוצים	-	
280	יישובים עירוניים, לא-יהודיים	-	
290	יישובים עירוניים, לא-יהודיים	-	
310	מושבים (לרבות כפרים שיתופיים)	1	
320	מושבים שיתופיים	-	
330	קיבוצים	10	
340	יישובים מוסדיים, יהודיים	1	
350	יישובים כפריים אחרים, יהודיים	-	
370	יישובים קהילתיים	-	
440	יישובים מוסדיים, לא-יהודיים	-	
450	יישובים כפריים אחרים, לא-יהודיים	-	

הערה: המספר שמעל האחוזים מציין את סמל צורת היישוב.

דמוגרפיה

אוכלוסייה סוף 2016 - סך הכל (אלפים)	7.5
זכרים	3.8
נקבות	3.7
יחס תלות (לא לפי תושבים בלתי תלויים)	829

גיל	אחוזים
4-0	9.7
9-5	9.2
14-10	7.0
19-15	5.6
29-20	13.5
44-30	23.1
59-45	14.2
64-60	3.9
+65	13.9
17-0	29.0
+75	6.9

קבוצת אוכלוסייה ודת	אלפים	אחוזים
סך הכל	7.5	100.0
יהודים ואחרים		99.9
יהודים		97.3

אחוז גידול האוכלוסייה (לעומת שנה קודמת)	לידות חי	פטירות	ריבוי טבעי - סך הכל
0.7	112	34	78
שיעור לאלף תושבים 2016-2015	10.5		
פטירות תינוקות (ממוצע 2016-2012)	1.0		
שיעור לאלף לידות חי 2016-2012	(8.1)		
מאזן הגירה - סך הכל	160		
עולים בהשתקעות ראשונה	55		
גיל (אחוזים): 17-0	16.4		
44-18	69.1		
64-45	5.5		
+65	9.1		
אחוז עולי 1990+ מסך האוכלוסייה	6.3		

הגירה פנימית, לפי מין וגיל					
גיל			מין		סך הכל
+65	64-30	29-15	נקבות	זכרים	
8	174	168	105	226	455
5	161	104	75	142	345

2016

שער הנגב

שכר ורווחה

מקבלי קצבאות בגין ילדים (סוף שנה)				מקבלי:	
מספר ילדים במשפחה			סך הכל	דמי אבטלה - סך הכל (ממוצע חודשי)	61
+5	4-3	2-1			
43	328	493	864	הכשרה מקצועית	-
236	1,063	720	2,019	גיל ממוצע (לא כולל חיילים)	40
נתוני 2015				דמי אבטלה ממוצעים ליום (ש"ח)	152
שכר חודשי ממוצע של שכיר במשך השנה				קצבאות זקנה ושאריות (סוף שנה)	873
% שינוי ראלי לעומת שנה קודמת		ש"ח		מזה: אחוז מקבלי השלמת הכנסה	2.3
6.1	10,585			גמלת הבטחת הכנסה (נפשות, במשך השנה)	40
5.9	12,562			גמלאות (סוף שנה): סיעוד	151
6.2	8,504			נכות כללית	96
מספר השכירים				ניידות	17
אחוז השכירים המשתכרים עד שכר מינימום				נכות מעבודה ותלויים	25
26.4	ממד אי-השוויון - שכירים (מדד גיני, 0 שוויון מלא)			מבוטחים בקופות חולים	
0.4112	מספר העצמאים			סך הכל (סוף שנה)	6,827
168	הכנסה חודשית ממוצעת של עצמאי במשך השנה (ש"ח)			באחוזים: כללית	80.7
10,475	אחוז שינוי ראלי לעומת שנה קודמת			מכבי	13.9
-0.9	אחוז העצמאים המשתכרים עד מחצית השכר הממוצע			מאוחדת	2.2
32.7				לאומית	3.3

בנייה ודיוור

גמר בנייה	התחלת בנייה	
28.8	32.1	שטח - סך הכל (אלפי מ"ר)
8.4	10.5	מזה: למגורים (אלפי מ"ר)
42	61	מספר דירות

פסולת

1.5	פסולת מוצקה ביתית, מסחרית וגזם (ק"ג ליום לנפש)
9.8	אחוז מחזור:

תלמידים	ממוצע תלמידים ממוצע לכיתה	כיתות	בתי ספר	תשע"ו 2015/16
24	2,065	86	..	סך הכל
28	799	29	..	יסודי (כולל מיוחד)
22	1,266	57	..	על-יסודי
22	663	30	..	חטיבת ביניים
22	603	27	..	תיכון
זכאים לתעודת בגרות מבין תלמידי כיתות יב (אחוזים):				
77.7 סך הכל				
76.6 עמדו בדרישות הסף של האוניברסיטאות				

תחבורה

2,739	כלי רכב מנועיים - סך הכל
2,344	מזה: מכוניות פרטיות
7.0	גיל ממוצע של מכונית פרטית (שנים)
1	תאונות דרכים עם נפגעים (ת"ד) - סך הכל
0.1	שיעור ל-1,000 תושבים
0.4	שיעור ל-1,000 כלי רכב

חינוך

ילדים בגנים של משרד החינוך תשע"ו 2015/16				
סך הכל	גיל 3	גיל 4	גיל 5	גיל 6
385	121	140	110	14

מדד פריפריאליות 2015

4	אשכול: (מ-1 עד 10, 1 הפריפריאלי ביותר)
-0.268	ערך מדד:
94	דירוג: (מ-1 עד 255, 1 הפריפריאלי ביותר)
דירוג לפי מרכיבי המדד:	
60	מדד נגישות פוטנציאלית: (מ-1 עד 255, 1 הנגישות הנמוכה ביותר)
141	קרבה לגבול מחוז תל אביב: (מ-1 עד 255, 1 המרוחק ביותר)

מדד חברתי-כלכלי 2013

7	אשכול: (מ-1 עד 10, 1 הנמוך ביותר)
0.627	ערך מדד:
181	דירוג: (מ-1 עד 255, 1 הנמוך ביותר)

2016

שער הנגב

שימושי קרקע 2013

אחוז	קמ"ר	
100	180.78	סך הכל שטח שיפוט
1.2	2.18	מגורים
0.1	0.10	חינוך והשכלה
-	0.03	בריאות ורווחה
0.1	0.10	שירותים ציבוריים
0.2	0.37	תרבות, פנאי, נופש וספורט
-	0.07	מסחר ומשרדים
0.3	0.59	תעשייה
0.9	1.66	תשתית ותחבורה
1.1	2.06	מבנים חקלאיים
0.1	0.25	גינון לנוי פארק ציבורי
6.6	11.89	יער וחורש
5.7	10.31	מטעים
62.9	113.74	גידול שדה
20.8	37.43	שטח פתוח אחר
3,257		צפיפות אוכלוסייה לשטח בנוי למגורים (נפשות לקמ"ר)
7.1		אוכלוסייה סוף 2013 - סך הכל (אלפים)

2016

שער הנגב

נתוני ביצוע תקציב הרשות

הכנסות	אלפי ש"ח	% שינוי ראלי לעומת 2015	הוצאות	אלפי ש"ח	% שינוי ראלי לעומת 2015
סך כולל	164,385	13.0	סך כולל	161,601	5.3
<u>תקציב רגיל - סך הכל</u>	120,958	6.9	<u>תקציב רגיל - סך הכל</u>	120,439	6.8
מזה: <u>לפי ייעוד</u>			מזה: <u>לפי ייעוד</u>		
חינוך	42,304	4.7	חינוך	48,054	4.5
רווחה	6,968	-1.3	רווחה	9,162	-1.6
מפעל מים	1,517	-1.1	רכישת מים	1,103	10.4
<u>לפי מקור:</u>			<u>לפי סוג:</u>		
עצמיות - סך הכל	55,845	4.3	עלות עבודה - סך הכל	38,439	5.7
מזה: ארנונה (גבייה)	20,959	-2.9	מזה: חינוך	24,172	8.6
חינוך	6,477	-9.0	רווחה	1,930	2.1
רווחה	1,055	-8.8	הוצאות לפעולות	52,842	6.6
השתתפות ממשלה - סך הכל	65,113	9.2	פירעון מלוות	4,280	3.7
מזה: מענק כללי לאיזון	6,046	-5.5	הוצאות מימון	81	42.8
העברות והכנסות חד-פעמיות לכיסוי גירעון מצטבר	-	-	העברות והוצאות חד-פעמיות (כולל כיסוי גירעון מצטבר)	168	128.2
מלווה לאיזון	-	-	כלליות, השתתפויות והעברות	24,629	9.1
תקציב בלתי רגיל - סך הכל	43,427	34.2	תקציב בלתי רגיל - סך הכל	41,162	1.3
מזה: השתתפות בעלי נכסים	2,208	-41.5	עבודות פיתוח	39,898	-1.0
השתתפות משרדי ממשלה	24,363	33.3	העברת מלוות	-	-
מלוות	8,000	168.0	אחר	1,264	270.4
עודף/גירעון בתקציב הרגיל (אלפי ש"ח) תקציבי שנתי					
1,019		519	מצטבר בסוף שנה		519

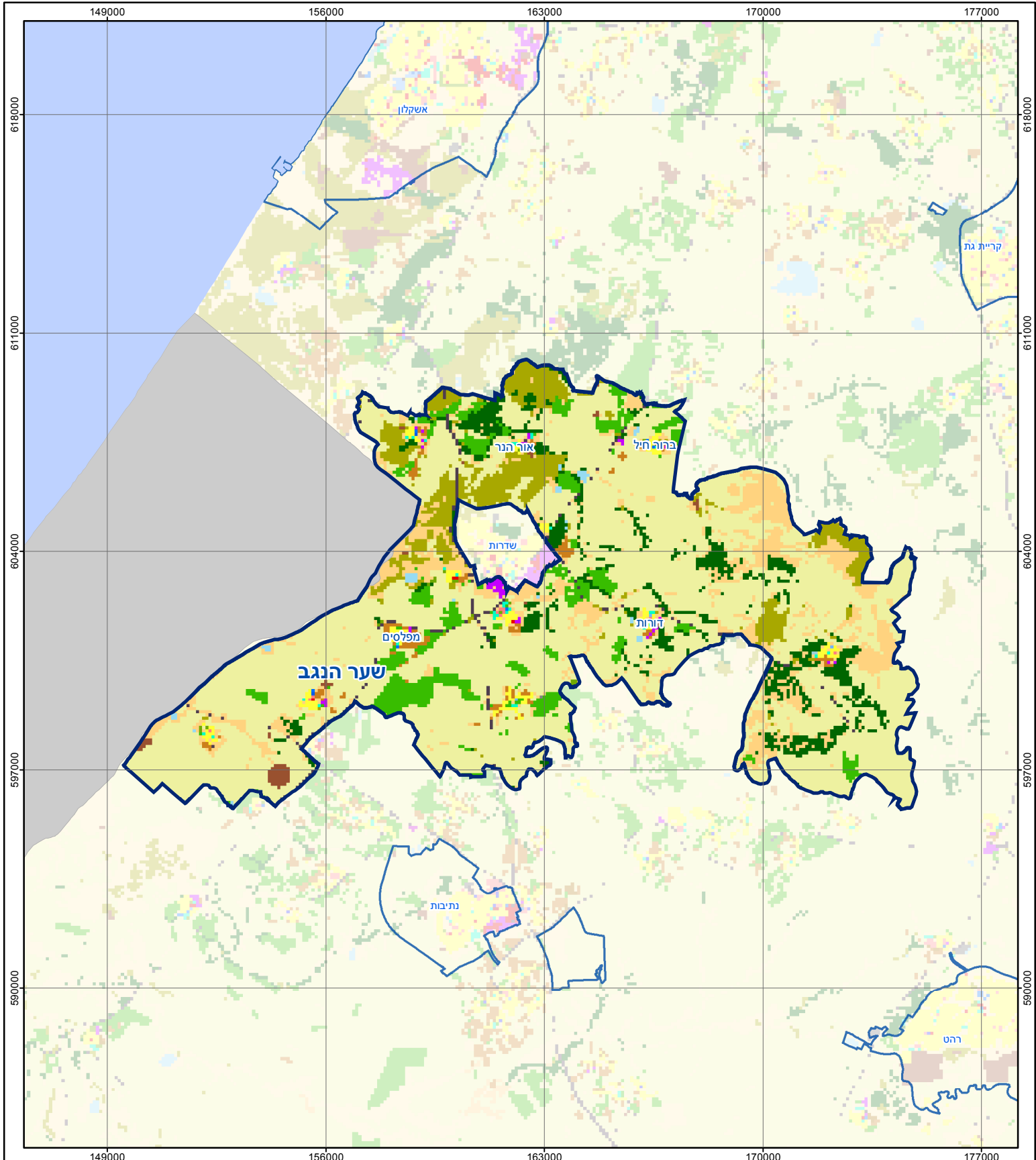
חיוב ארנונה* לפי סוג נכס (2015 ו-2016)

סוג הנכס	שטחים באלפי מ"ר		סה"כ חיוב באלפי ש"ח	
	2015	2016	2015	2016
סך הכל	1,949.2	1,983.2	29,096	30,503
מגורים	293.1	294.1	11,060	11,245
משרדים, שירותים ומסחר	16.4	27.8	2,019	3,188
תעשייה ומלאכה	203.5	200.5	11,170	11,138
בנקים וחברות ביטוח	-	-	-	-
בתי מלון	2.9	2.9	134	136
חניונים	26.2	30.5	78	92
קרקע תפוסה	894.4	916.2	1,023	1,047
קרקע תפוסה במפעל עתיר שטח	-	-	-	-
אדמה חקלאית	477.0	475.5	2,866	2,900
מבנה חקלאי	-	-	-	-
יתר סוגי הנכסים	35.6	35.6	746	757

* חיובי ארנונה מתייחסים לנתונים בתחילת שנה, ואינם כוללים את השינויים בסכומי המס בשל הצמדה ואת הגידול הטבעי שחל במהלך השנה כתוצאה מתוספת נכסים.

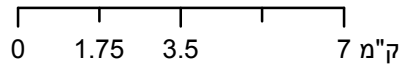
גביית ארנונה - 2016

אלפי ש"ח	7,511	למגורים
% שינוי ראלי לעומת 2015	4.5	
יחס גבייה ב-% לכלל החיובים	79.8	
אלפי ש"ח	13,448	לא למגורים



שער הנגב

סוג רשות: מועצה אזורית



מפת התמצאות



שימושי קרקע:	
כרייה וחציבה	מסחר ומגורים במרכז עירוני
גופי מים	תחבורה
גינון לנוי פארק ציבורי	מסחר ומשרדים
יער וחורש	תעשייה
מטעים	מכלולי תשתית
גידולי שדה	שירות לציבור ללא אפיון
שיחים בתה ועשבוני	מגורים
קרקע וסלע	מבנים חקלאיים
חינוך והשכלה	בריאות ורווחה
שירותי דת	חירום והצלה
שירותי מנהל ציבורי	בתי עלמין
תרבות פנאי וספורט	מלונאות ואירוח כפרי