

2016

חולון

כללי

אחוזים	אלפים	קבוצת אוכלוסייה ודת
100.0	190.8	סך הכל
99.9		יהודים ואחרים
92.5		יהודים

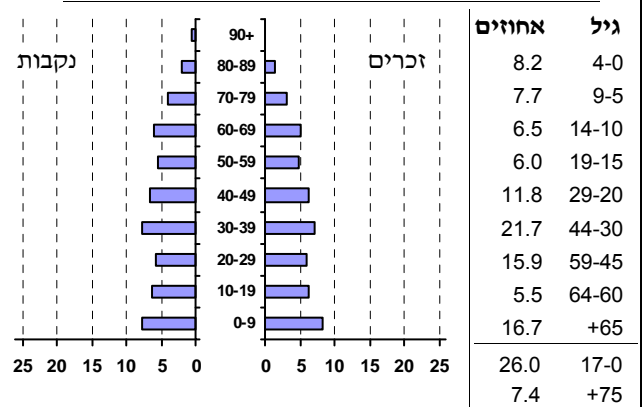
סמל: 6600 מחוז: תל אביב
 מעמד מוניציפלי: עירייה
 שנת קבלת מעמד מוניציפלי: 1950
 מספר חברי מועצה: 27
 סמל ושם ועדת תכנון ובנייה: 505 חולון
 מרחק מגבול מחוז תל אביב (2015) (ק"מ): 00.0
 מרחב ימי, רשויות הגובלות בחוף הים: 0

דמוגרפיה

אחוז גידול האוכלוסייה (לעומת שנה קודמת) 1.1
 לידות חי 3,134
 פטירות 1,343
 ריבוי טבעי - סך הכל 1,791
 שיעור לאלף תושבים 2016-2015 9.4
 פטירות תינוקות (ממוצע 2016-2012) 6.2
 שיעור לאלף לידות חי 2016-2012 2.0
 מאזן הגירה - סך הכל -135
 עולים בהשתקעות ראשונה 457
 גיל (אחוזים): 17-0 30.6
 44-18 38.7
 64-45 17.9
 +65 12.7
 אחוז עולי 1990+ מסך האוכלוסייה 17.0

אוכלוסייה סוף 2016 (אלפים) 190.8
 זכרים 92.1
 נקבות 98.8
 יחס תלות (לאלף תושבים בלתי תלויים) 821

התפלגות אוכלוסייה, לפי גיל ומין (אחוזים):



הגירה פנימית, לפי מין וגיל

גיל				מין		סך הכל	
+65	64-30	29-15	עד 14	נקבות	זכרים		
381	2,405	1,150	1,275	2,571	2,640	5,211	נכנסים
427	2,698	1,298	1,396	2,841	2,978	5,819	יוצאים

שכר ורווחה

מקבלי קצבאות בגין ילדים (סוף שנה)

מספר ילדים במשפחה			סך הכל	משפחות ילדים
+5	4-3	2-1		
557	6,443	17,588	24,588	
3,197	20,678	26,151	50,026	

נתוני 2015

שכר חודשי ממוצע של שכיר במשך השנה

% שינוי ראלי לעומת שנה קודמת	ש"ח	סך הכל
4.7	8,806	גברים
5.1	10,499	נשים
3.6	7,256	

מספר השכירים 89,405
 אחוז השכירים המשתכרים עד שכר מינימום 33.2
 מדד אי-השוויון - שכירים (מדד גיני, 0 שוויון מלא) 0.4038
 מספר העצמאים 7,069
 הכנסה חודשית ממוצעת של עצמאי במשך השנה (ש"ח) 9,992
 אחוז שינוי ראלי לעומת שנה קודמת 6.7
 אחוז העצמאים המשתכרים עד מחצית השכר הממוצע 36.7

מקבלי:

דמי אבטלה - סך הכל (ממוצע חודשי) 1,737
 מזה: גברים 741
 הכשרה מקצועית 8
 גיל ממוצע (לא כולל חיילים) 43
 דמי אבטלה ממוצעים ליום (ש"ח) 138
 קצבאות זקנה ושאיירים (סוף שנה) 32,925
 מזה: אחוז מקבלי השלמת הכנסה 17.4
 גמלת הבטחה הכנסה (נפשות, במשך השנה) 2,564
 גמלאות (סוף שנה): סיעוד 7,221
 נכות כללית 5,997
 ניידות 1,084
 נכות מעבודה ותלויים 940

מבוטחים בקופות חולים
 סך הכל (סוף שנה) 183,867
 באחוזים: כללית 38.8
 מכבי 48.4
 מאוחדת 6.3
 לאומית 6.5

2016

חולון

מיים			חינוך				
תקבולים (אלפי מ"ק) פחת (אלפי מ"ק) אחוז הפחת מסך כל תקבולי המים צריכה, לפי ייעוד			ילדים בגנים של משרד החינוך תשע"ה 2015/16				
15,023	1,350	9.0	גיל 6	גיל 5	גיל 4	גיל 3	סך הכל
			305	2,921	2,830	2,537	8,593
אחוז מסך הכל אלפי מ"ק			תשע"ו 2015/16				
100.0	13,673		ממוצע תלמידים לכיתה	תלמידים	כיתות	בתי ספר	סך הכל
100.0	13,673		26	27,029	1,021	57	יסודי (כולל מיוחד)
-	-		26	14,964	567	37	על-יסודי
צריכה ביתית (וכל צריכה אחרת), לפי ייעוד			זכאים לתעודת בגרות מבין תלמידי כיתות יב (אחוזים):				
צריכה ביתית (וכל צריכה אחרת), לפי ייעוד			סך הכל				
מ"ק לנפש	אחוז	אלפי מ"ק	עמדו בדרישות הסף של האוניברסיטאות				
71.6	100.0	13,673	73.9				
54.2	75.6	10,339	62.3				
2.0	2.8	386					
5.2	7.3	999					
4.9	6.8	930					
1.0	1.4	194					
תחבורה			תשתיות ושירותים עירוניים				
כלי רכב מנועיים - סך הכל			התחלה				
72,487			גמר				
58,001	מזה: מכוניות פרטיות		סלילת כבישים חדשים, הרחבה ושיקום של כבישים				
7.0	גיל ממוצע של מכונית פרטית (שנים)		אורך (ק"מ)				
314	תאונות דרכים עם נפגעים (ת"ד) - סך הכל		שטח (אלפי מ"ר)				
1.7	שיעור ל-1,000 תושבים		הנחת צינורות: מים (ק"מ)				
4.4	שיעור ל-1,000 כלי רכב		ביוב (ק"מ)				
פסולת			שימושי קרקע 2013				
פסולת מוצקה ביתית, מסחרית וגזם			אחוז				
1.9	(ק"ג ליום לנפש)		קמ"ר				
19.6	אחוז מחזור:		סך הכל שטח שיפוט				
בנייה ודיור			מגורים				
גמר בנייה			חינוך והשכלה				
183.0	264.1	שטח - סך הכל (אלפי מ"ר)	בריאות ורווחה				
121.0	238.9	מזה: למגורים (אלפי מ"ר)	שירותים ציבוריים				
538	1,093	מספר דירות	תרבות, פנאי, נופש וספורט				
מספר דירות למגורים לפי מרשם מבנים ודירות			מסחר ומשרדים				
67,411			תעשייה				
שטח וצפיפות			תשתית ותחבורה				
שטח (קמ"ר):			מבנים חקלאיים				
צפיפות לקמ"ר:			גינון לנוי פארק ציבורי				
19.04			יער וחורש				
10,017.7			מטעים				
צפיפות אוכלוסייה לשטח בנוי למגורים (נפשות לקמ"ר)			גידול שדה				
24,145			שטח פתוח אחר				
186.4			צפיפות אוכלוסייה סוף 2013 - סך הכל (אלפים)				

2016

חולון

מדד פריפריאליות 2015

9	אשכול: (מ-1 עד 10, 1 הפריפריאלי ביותר)
3.127	ערך מדד:
248	דירוג: (מ-1 עד 255, 1 הפריפריאלי ביותר)
248	דירוג לפי מרכיבי המדד:
248	מדד נגישות פוטנציאלית: (מ-1 עד 255, 1 הנגישות הנמוכה ביותר)
250	קרבה לגבול מחוז תל אביב: (מ-1 עד 255, 1 המרוחק ביותר)

מדד חברתי-כלכלי 2013

6	אשכול: (מ-1 עד 10, 1 הנמוך ביותר)
0.509	ערך מדד:
172	דירוג: (מ-1 עד 255, 1 הנמוך ביותר)

מדד קומפקטיות 2006

5	אשכול: (מ-1 עד 10, 1 הקומפקטי ביותר)
106	דירוג: (מ-1 עד 197, 1 הקומפקטי ביותר)
-0.047	ציון תקן:

אפיון טופוגרפי 2006

מדד טופוגרפיה: ממוצע ציוני תקן של (א) ו-(ב)			(ב) שיפוע ממוצע, במעלות			(א) סטיית התקן של הגבהים מעל פני הים			גובה מעל פני הים, במטרים			
אשכול ⁽²⁾	דירוג ⁽¹⁾	ערך	דירוג ⁽¹⁾	ציון תקן	ערך	דירוג ⁽¹⁾	ציון תקן	ערך	ממוצע הגבהים	טווח הגבהים	מקסימלי	מינימלי
2	18	-0.98	14	-1.17	1.2	33	-0.79	8.1	30	40	55	15

(1) מ-1 עד 197, 1 השטוח ביותר.

(2) מ-1 עד 10, 1 השטוח ביותר.

2016

חולון

נתוני ביצוע תקציב הרשות

הכנסות	אלפי ש"ח	% שינוי ראלי לעומת 2015	הוצאות	אלפי ש"ח	% שינוי ראלי לעומת 2015
סך כולל	1,375,395	0.8	סך כולל	1,395,910	9.8
תקציב רגיל - סך הכל	1,149,748	5.0	תקציב רגיל - סך הכל	1,146,063	4.8
מזה: לפי ייעוד			מזה: לפי ייעוד		
חינוך	281,511	6.1	חינוך	409,455	8.7
רווחה	109,771	7.9	רווחה	152,888	7.4
מפעל מים	878	5.8	רכישת מים	-	-
לפי מקור:			לפי סוג:		
עצמיות - סך הכל	768,106	2.3	עלות עבודה - סך הכל	349,213	4.0
מזה: ארנונה (גבייה)	527,741	3.2	מזה: חינוך	139,280	5.4
חינוך	22,550	2.8	רווחה	23,185	5.1
רווחה	2,784	2.5	הוצאות לפעולות	318,713	10.4
השתתפות ממשלה - סך הכל	381,642	10.7	פירעון מלוות	21,121	3.9
מזה: מענק כללי לאיזון	-	-	הוצאות מימון	3,703	3.8
העברות והכנסות חד-פעמיות	-	-	העברות והוצאות חד-פעמיות	24,184	-22.4
לכיסוי גירעון מצטבר	-	-	(כולל כיסוי גירעון מצטבר)	429,129	3.6
מלווה לאיזון	-	-	כלליות, השתתפויות והעברות	249,847	40.9
תקציב בלתי רגיל - סך הכל	225,647	-16.4	תקציב בלתי רגיל - סך הכל	216,630	99.5
מזה: השתתפות בעלי נכסים	41,805	-8.1	עבודות פיתוח	-	-
השתתפות משרדי ממשלה	-	-	העברת מלוות	-	-
מלוות	-	-	אחר	33,217	-51.7
השנה			מצטבר בסוף שנה 167		
עודף/גירעון בתקציב הרגיל (אלפי ש"ח)		3,685	השנה ללא קבלת מלוות לאיזון		3,685

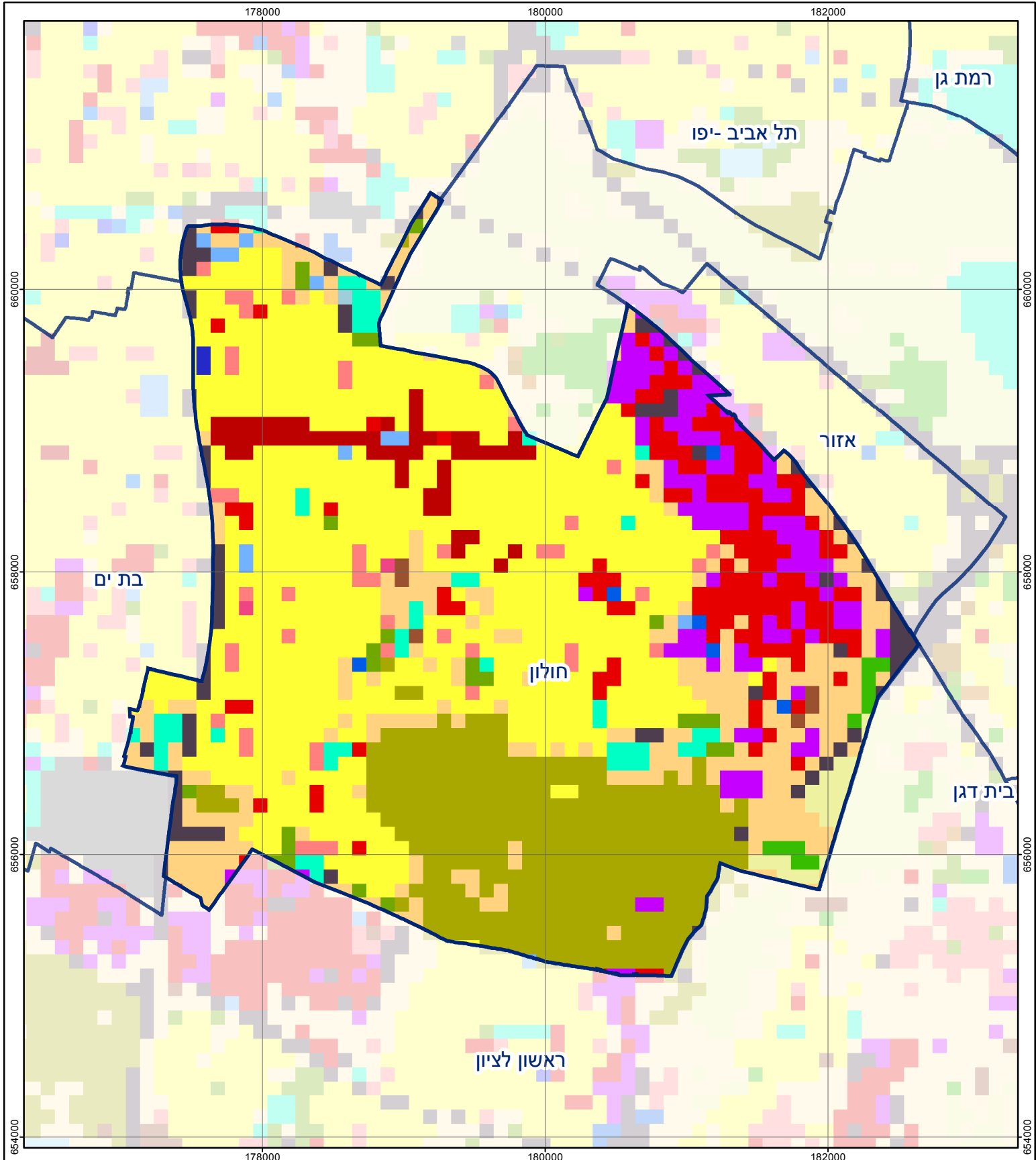
חיוב ארנונה* לפי סוג נכס (2015 ו-2016)

סוג הנכס	שטחים באלפי מ"ר		סה"כ חיוב באלפי ש"ח	
	2016	2015	2016	2015
סך הכל	8,594.9	8,935.1	635,696	620,536
מגורים	5,305.9	5,702.0	329,187	319,530
משרדים, שירותים ומסחר	626.2	674.0	136,158	126,150
תעשייה ומלאכה	805.1	763.6	92,737	96,553
בנקים וחברות ביטוח	14.3	14.1	15,301	15,467
בתי מלון	-	-	-	-
חניונים	115.8	146.6	4,205	3,309
קרקע תפוסה	1,021.1	914.0	27,887	30,171
קרקע תפוסה במפעל עתיר שטח	-	-	-	-
אדמה חקלאית	402.9	410.3	75	69
מבנה חקלאי	1.5	1.5	58	57
אדמת בניין	-	-	-	-
מגורים שאינם בשימוש	-	-	-	-
מערכת סולרית שאינה על גג נכס	-	-	-	-
קרקע תפוסה למערכת סולרית	-	-	-	-
יתר סוגי הנכסים	302.2	309.0	30,088	29,230

* חיובי ארנונה מתייחסים לנתונים בתחילת שנה, ואינם כוללים את השינויים בסכומי המס בשל הצמדה ואת הגידול הטבעי שחל במהלך השנה כתוצאה מתוספת נכסים.

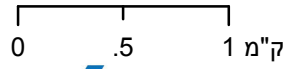
גביית ארנונה - 2016

למגורים	אלפי ש"ח	% שינוי ראלי לעומת 2015
247,384	2.6	85.9
לא למגורים	אלפי ש"ח	
280,357		



חולון

סוג רשות: עירייה
 סמל יישוב: 6600



מפת התמצאות



שימושי קרקע:	
	חינוך והשכלה
	בריאות ורווחה
	שירותי דת
	חירום והצלה
	שירותי מנהל ציבורי
	בתי עלמין
	תרבות פנאי וספורט
	מלונאות ואירוח כפרי
	מסחר ומגורים במרכז עירוני
	תחבורה
	מסחר ומשרדים
	תעשייה
	מכלולי תשתית
	שירות לציבור ללא אפיון
	מגורים
	מבנים חקלאיים
	כרייה וחציבה
	גופי מים
	גינות לנוי פארק ציבורי
	יער וחורש
	מטעים
	גידולי שדה
	שיחים בתה ועשבוני
	קרקע וסלע