

2016

שפיר

כללי

מסל: 34 מחוז: הדרום	מרחב ימי, רשויות הגובלות בחוף הים: 0 מעמד מוניציפלי: מועצה אזורית
שנת קבלת מעמד מוניציפלי: 1950	סמל ושם ועדת תכנון ובנייה: 631 שפיר
מספר חברי מועצה: 15	שטח (קמ"ר): 81.78
	ממוצע המרחקים (2015) (ק"מ): 12.7
	ממוצע המרחקים משוקלל (2015) (ק"מ): 13.3

סמל צורת יישוב	צורת יישוב	מספר יישובים	אוכלוסייה, לפי צורת יישוב (לא כולל גרים מחוץ ליישובים)
180	סך הכל יישובים במועצה	14	
190	יישובים עירוניים, יהודיים	-	350 21.0%
191	יישובים עירוניים, מושבים	1	190 20.2%
192	יישובים עירוניים, מושבים	-	
193	יישובים עירוניים, מושבים	-	
280	יישובים עירוניים, לא-יהודיים	-	330 7.5%
290	יישובים עירוניים, לא-יהודיים	-	320 6.6%
310	מושבים (לרבות כפרים שיתופיים)	9	310 44.8%
320	מושבים שיתופיים	1	
330	קיבוצים	1	
340	יישובים מוסדיים, יהודיים	-	
350	יישובים כפריים אחרים, יהודיים	2	
370	יישובים קהילתיים	-	
440	יישובים מוסדיים, לא-יהודיים	-	
450	יישובים כפריים אחרים, לא-יהודיים	-	

הערה: המספר שמעל האחוזים מציין את סמל צורת היישוב.

דמוגרפיה

אחוזים	אלפים	קבוצת אוכלוסייה ודת	אוכלוסייה סוף 2016 - סך הכל (אלפים)	זכרים	נקבות	יחס תלות (לא לפי תלויים)
100.0	10.7	סך הכל	10.7	5.4	5.3	1,194
100.0		יהודים ואחרים				
99.8		יהודים				
2.7		אחוז גידול האוכלוסייה (לעומת שנה קודמת)				
239		לידות חי				
44		פטירות				
195		ריבוי טבעי - סך הכל				
18.5		שיעור לאלף תושבים 2016-2015				
0.6		פטירות תינוקות (ממוצע 2016-2012)				
..		שיעור לאלף לידות חי 2016-2012				
1		מאזן הגירה - סך הכל				
22		עולים בהשתקעות ראשונה				
13.6		גיל (אחוזים): 17-0				
86.4		44-18				
0.0		64-45				
0.0		+65				
2.7		אחוז עולי 1990+ מסך האוכלוסייה				

התפלגות אוכלוסייה, לפי גיל ומין (אחוזים):

גיל	אחוזים
4-0	11.4
9-5	11.5
14-10	11.1
19-15	12.8
29-20	13.1
44-30	15.7
59-45	13.0
64-60	3.8
+65	7.7
17-0	41.9
+75	3.2

הגירה פנימית, לפי מין וגיל							
גיל				מין		סך הכל	
+65	64-30	29-15	עד 14	נקבות	זכרים		
6	120	99	180	207	198	405	נכנסים
6	126	126	161	197	222	419	יוצאים

**2016**

**שפיר**

**שכר ורווחה**

מקבלי קצבאות בגין ילדים (סוף שנה)				מקבלי:	
מספר ילדים במשפחה			סך הכל	דמי אבטלה - סך הכל (ממוצע חודשי)	75
+5	4-3	2-1			
214	546	628	1,388	הכשרה מקצועית	-
1,227	1,862	951	4,040	גיל ממוצע (לא כולל חיילים)	41
<b>נתוני 2015</b>				דמי אבטלה ממוצעים ליום (ש"ח)	122
שכר חודשי ממוצע של שכיר במשך השנה				קצבאות זקנה ושאריות (סוף שנה)	1,199
% שינוי ראלי לעומת שנה קודמת		ש"ח		מזה: אחוז מקבלי השלמת הכנסה	2.5
5.7	8,438			גמלת הבטחה הכנסה (נפשות, במשך השנה)	129
7.4	10,210			גמלאות (סוף שנה): סיעוד	204
2.5	6,751			נכות כללית	259
מספר השכירים				ניידות	49
4,364	אחוז השכירים המשתכרים עד שכר מינימום			נכות מעבודה ותלויים	52
37.1	מדד אי-השוויון - שכירים (מדד גייני, 0 שוויון מלא)			מבוטחים בקופות חולים	
0.4096	מספר העצמאים			סך הכל (סוף שנה)	10,192
332	הכנסה חודשית ממוצעת של עצמאי במשך השנה (ש"ח)			באחוזים: כללית	72.8
10,662	אחוז שינוי ראלי לעומת שנה קודמת			מכבי	15.4
12.7	אחוז העצמאים המשתכרים עד מחצית השכר הממוצע			מאוחדת	6.3
38.9				לאומית	5.6

**בנייה ודיור**

גמר בנייה	התחלת בנייה	
13.1	10.6	שטח - סך הכל (אלפי מ"ר)
9.1	8.9	מזה: למגורים (אלפי מ"ר)
50	48	מספר דירות

**פסולת**

1.7	פסולת מוצקה ביתית, מסחרית וגזם (ק"ג ליום לנפש)
17.8	אחוז מחזור:

ממוצע תלמידים לכיתה	תלמידים	כיתות	בתי ספר	תשע"ו 2015/16
23	2,596	113	10	סך הכל
21	1,425	68	5	יסודי (כולל מיוחד)
26	1,171	45	8	על-יסודי
27	457	17	3	חטיבת ביניים
26	714	28	5	תיכון
זכאים לתעודת בגרות מבין תלמידי כיתות יב (אחוזים):				
70.2 סך הכל				
55.0 עמדו בדרישות הסף של האוניברסיטאות				

**מדד פריפריאליות 2015**

5	אשכול: (מ-1 עד 10, 1 הפריפריאלי ביותר)
0.147	ערך מדד:
140	דירוג: (מ-1 עד 255, 1 הפריפריאלי ביותר)
	<u>דירוג לפי מרכיבי המדד:</u>
112	מדד נגישות פוטנציאלית: (מ-1 עד 255, 1 הנגישות הנמוכה ביותר)
160	קרבה לגבול מחוז תל אביב: (מ-1 עד 255, 1 המרוחק ביותר)

**תחבורה**

3,634	כלי רכב מנועיים - סך הכל
2,961	מזה: מכוניות פרטיות
7.8	גיל ממוצע של מכונית פרטית (שנים)
2	תאונות דרכים עם נפגעים (ת"ד) - סך הכל
0.2	שיעור ל-1,000 תושבים
0.6	שיעור ל-1,000 כלי רכב

**חינוך**

ילדים בגנים של משרד החינוך תשע"ו 2015/16				
סך הכל	גיל 3	גיל 4	גיל 5	גיל 6
772	242	259	247	24

**מדד חברתי-כלכלי 2013**

4	אשכול: (מ-1 עד 10, 1 הנמוך ביותר)
-0.254	ערך מדד:
109	דירוג: (מ-1 עד 255, 1 הנמוך ביותר)

**2016**

**שפיר**

**שימושי קרקע 2013**

אחוז	קמ"ר	
100	81.86	סך הכל שטח שיפוט
4.9	3.99	מגורים
0.2	0.17	חינוך והשכלה
-	0.01	בריאות ורווחה
0.2	0.14	שירותים ציבוריים
0.2	0.16	תרבות, פנאי, נופש וספורט
-	0.04	מסחר ומשרדים
0.2	0.13	תעשייה
1.4	1.15	תשתית ותחבורה
2.4	2.00	מבנים חקלאיים
-	0.04	גינון לנוי פארק ציבורי
4.5	3.65	יער וחורש
15.0	12.25	מטעים
58.6	47.99	גידול שדה
12.4	10.14	שטח פתוח אחר
<b>2,531</b>		<b>צפיפות אוכלוסייה לשטח בנוי למגורים (נפשות לקמ"ר)</b>
10.1		אוכלוסייה סוף 2013 - סך הכל (אלפים)

2016

שפיר

## נתוני ביצוע תקציב הרשות

הכנסות	אלפי ש"ח	% שינוי ראלי לעומת 2015	הוצאות	אלפי ש"ח	% שינוי ראלי לעומת 2015
סך כולל	133,976	-8.9	סך כולל	133,836	-3.3
<u>תקציב רגיל - סך הכל</u>	109,389	1.7	<u>תקציב רגיל - סך הכל</u>	102,131	-4.7
מזה: <u>לפי ייעוד</u>			מזה: <u>לפי ייעוד</u>		
חינוך	40,606	11.6	חינוך	49,838	8.1
רווחה	8,582	4.4	רווחה	11,225	3.8
מפעל מים	2,103	15.3	רכישת מים	1,773	-1.9
<u>לפי מקור:</u>			<u>לפי סוג:</u>		
<b>עצמיות - סך הכל</b>	<b>49,732</b>	<b>18.6</b>	<b>עלות עבודה - סך הכל</b>	<b>26,378</b>	<b>7.7</b>
מזה: ארנונה (גבייה)	50,980	98.0	מזה: חינוך	17,336	8.8
חינוך	3,314	15.3	רווחה	2,473	9.9
רווחה	244	-7.5	<b>הוצאות לפעולות</b>	<b>44,142</b>	<b>6.3</b>
<b>השתתפות ממשלה - סך הכל</b>	<b>59,657</b>	<b>7.8</b>	<b>פירעון מלוות</b>	<b>5,457</b>	<b>-61.2</b>
מזה: מענק כללי לאיזון	11,143	-2.8	<b>הוצאות מימון</b>	<b>404</b>	<b>10.6</b>
העברות והכנסות חד-פעמיות לכיסוי גירעון מצטבר	-	-	<b>העברות והוצאות חד-פעמיות (כולל כיסוי גירעון מצטבר)</b>	<b>291</b>	<b>-59.2</b>
<b>מלווה לאיזון</b>	<b>-</b>	<b>-</b>	<b>כלליות, השתתפויות והעברות</b>	<b>25,459</b>	<b>-2.1</b>
<b>תקציב בלתי רגיל - סך הכל</b>	<b>24,587</b>	<b>-37.7</b>	<b>תקציב בלתי רגיל - סך הכל</b>	<b>31,705</b>	<b>1.5</b>
מזה: השתתפות בעלי נכסים	914	-29.0	עבודות פיתוח	29,157	47.9
השתתפות משרדי ממשלה	5,184	62.9	העברת מלוות	-	-
מלוות	-	-	אחר	2,548	97.6
<b>עודף/גירעון בתקציב הרגיל (אלפי ש"ח) תקציבי שנתי</b>					
7,258		מצטבר בסוף שנה	343		7,258

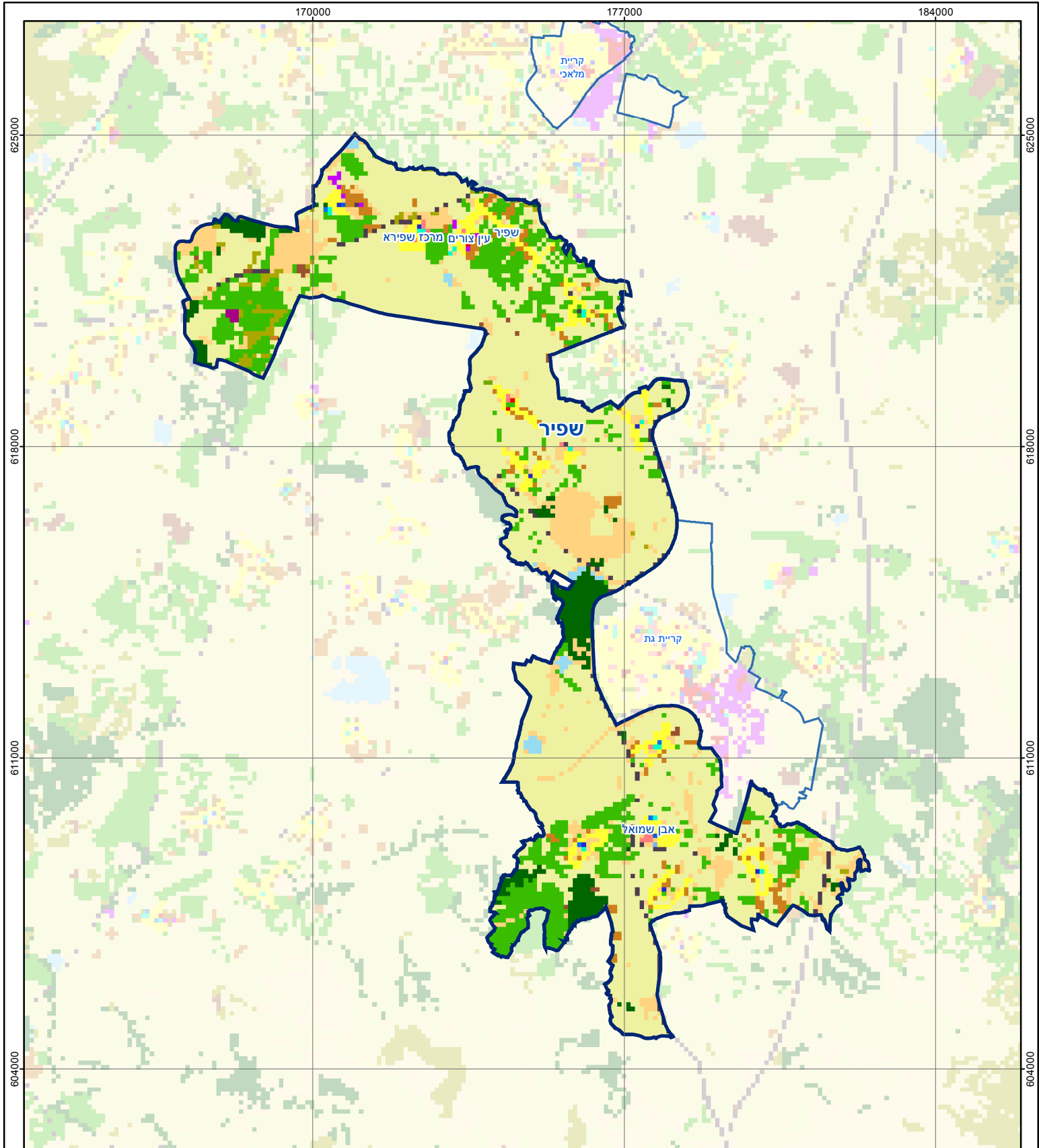
## חיוב ארנונה\* לפי סוג נכס (2015 ו-2016)

סוג הנכס		שטחים באלפי מ"ר		סה"כ חיוב באלפי ש"ח	
		2016	2015	2016	2015
<b>סך הכל</b>		<b>57,249.2</b>	<b>57,052.8</b>	<b>28,207</b>	<b>27,091</b>
מגורים		340.3	328.0	11,266	10,707
משרדים, שירותים ומסחר		117.7	117.4	4,142	4,060
תעשייה ומלאכה		35.5	33.4	2,509	2,330
בנקים וחברות ביטוח		-	-	-	-
בתי מלון		1.9	1.8	73	70
חניונים		-	-	-	-
קרקע תפוסה		2,837.3	2,831.0	8,139	8,024
קרקע תפוסה במפעל עתיר שטח		-	-	-	-
אדמה חקלאית		53,530.0	53,461.0	1,443	1,423
מבנה חקלאי		383.4	277.5	483	337
יתר סוגי הנכסים		3.0	2.8	152	140

\* חיובי ארנונה מתייחסים לנתונים בתחילת שנה, ואינם כוללים את השינויים בסכומי המס בשל הצמדה ואת הגידול הטבעי שחל במהלך השנה כתוצאה מתוספת נכסים.

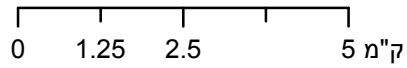
## גביית ארנונה - 2016

למגורים	אלפי ש"ח	30,621
% שינוי ראלי לעומת 2015	18.9	
יחס גבייה ב-% לכלל החיובים	80.5	
לא למגורים	אלפי ש"ח	20,359



# שפיר

סוג רשות: מועצה אזורית



## מפת התמצאות



שימושי קרקע:	
כרייה וחציבה	חינוך והשכלה
גופי מים	בריאות ורווחה
גינון לנוי פארק ציבורי	שירותי דת
יער חורש	חירום והצלה
מטעים	שירותי מנהל ציבורי
גידולי שדה	בתי עלמין
שיחים בתה ועשבוני	תרבות פנאי וספורט
קרקע וסלע	מלונאות ואירוח כפרי
מסחר ומגורים במרכז עירוני	מגורים
תחבורה	מבנים חקלאיים
מסחר ומשרדים	
תעשייה	
מכלולי תשתית	
שירות לציבור ללא אפיון	