

2016

תמר

כללי

מסל: 51 מחוז: הדרום	מרחב ימי, רשויות הגובלות בחוף הים: 0	מעמד מוניציפלי: מועצה אזורית
שנת קבלת מעמד מוניציפלי: 1956	סמל ושם ועדת תכנון ובנייה: 656 תמר	ממוצע המרחקים (2015) (ק"מ): 29.4
מספר חברי מועצה: 10	שטח (קמ"ר): 1,570.57	ממוצע המרחקים משוקלל (2015) (ק"מ): 33.2

סמל צורת יישוב	צורת יישוב	מספר יישובים	אוכלוסייה, לפי צורת יישוב (לא כולל גרים מחוץ ליישובים)
180	סך הכל יישובים במועצה	5	350 5.2%
190	יישובים עירוניים, יהודיים 9,000-5,000 תושבים	-	
191	יישובים עירוניים, מושבים 4,999-2,000 תושבים	-	
192	יישובים עירוניים, מושבים שיתופיים 4,999-2,000 תושבים	-	
193	יישובים עירוניים, קיבוצים 4,999-2,000 תושבים	-	
280	יישובים עירוניים, לא-יהודיים 9,000-5,000 תושבים	-	
290	יישובים עירוניים, לא-יהודיים 4,999-2,000 תושבים	-	
310	מושבים (לרבות כפרים שיתופיים)	2	
320	מושבים שיתופיים	-	
330	קיבוצים	2	
340	יישובים מוסדיים, יהודיים	-	
350	יישובים כפריים אחרים, יהודיים	1	
370	יישובים קהילתיים	-	
440	יישובים מוסדיים, לא-יהודיים	-	
450	יישובים כפריים אחרים, לא-יהודיים	-	

הערה: המספר שמעל האחוזים מציין את סמל צורת היישוב.

דמוגרפיה

אחוזים	אלפים	קבוצת אוכלוסייה ודת	אוכלוסייה סוף 2016 - סך הכל (אלפים)	1.5
100.0	1.5	סך הכל	זכרים	0.8
97.3		יהודים ואחרים	נקבות	0.7
91.1		יהודים	יחס תלות (לא לפי תושבים בלתי תלויים)	908
5.1		אחוז גידול האוכלוסייה (לעומת שנה קודמת)	התפלגות אוכלוסייה, לפי גיל ומין (אחוזים):	
17		לידות חי	גיל	
6		פטירות	7.4	4-0
11		ריבוי טבעי - סך הכל	8.8	9-5
7.7		שיעור לאלף תושבים 2016-2015	6.4	14-10
..		פטירות תינוקות (ממוצע 2016-2012)	11.3	19-15
-		שיעור לאלף לידות חי 2016-2012	12.4	29-20
55		מאזן הגירה - סך הכל	19.1	44-30
2		עולים בהשתקעות ראשונה	14.8	59-45
100.0		גיל (אחוזים): 17-0	6.2	64-60
0.0		44-18	13.7	+65
0.0		64-45	27.3	17-0
0.0		+65	3.3	+75
7.6		אחוז עולי 1990+ מסך האוכלוסייה		

הגירה פנימית, לפי מין וגיל

גיל				מין		סך הכל	
+65	64-30	29-15	עד 14	נקבות	זכרים		
3	39	20	31	43	50	93	נכנסים
3	23	7	11	21	23	44	יוצאים

2016

תמר

שכר ורווחה

מקבלי קצבאות בגין ילדים (סוף שנה)				מספר ילדים במשפחה		סך הכל	משפחות ילדים
+5	4-3	2-1					
..	51	87			139		
5	165	123			293		
נתוני 2015							
שכר חודשי ממוצע של שכיר במשך השנה							
% שינוי ראלי לעומת שנה קודמת		ש"ח					
3.2		7,605	סך הכל				
3.6		8,087	גברים				
2.0		7,059	נשים				
מספר השכירים							
572		אחוז השכירים המשתכרים עד שכר מינימום 31.1					
0.3450		מדד אי-השוויון - שכירים (מדד ג'יני, 0 שוויון מלא)					
61		מספר העצמאים					
15,794		הכנסה חודשית ממוצעת של עצמאי במשך השנה (ש"ח)					
14.5		אחוז שינוי ראלי לעומת שנה קודמת					
50.8		אחוז העצמאים המשתכרים עד מחצית השכר הממוצע					

מקבלי:	מבטחים בקופות חולים
10 דמי אבטלה - סך הכל (ממוצע חודשי)	1,142 סך הכל (סוף שנה)
3 מזה: גברים	89.5 באחוזים: כללית
- הכשרה מקצועית	7.8 מכבי
39 גיל ממוצע (לא כולל חיילים)	1.1 מאוחדת
128 דמי אבטלה ממוצעים ליום (ש"ח)	1.7 לאומית
146 קצבאות זקנה ושאריות (סוף שנה)	
2.1 מזה: אחוז מקבלי השלמת הכנסה	
.. גמלת הבטחת הכנסה (נפשות, במשך השנה)	
4 גמלאות (סוף שנה): סיעוד	
21 נכות כללית	
8 ניידות	
8 נכות מעבודה ותלויים	

בנייה ודיוור

גמר בנייה	התחלת בנייה	שטח - סך הכל (אלפי מ"ר)
4.7	2.1	מזה: למגורים (אלפי מ"ר)
2.0	2.0	מספר דירות
10	8	

פסולת

פסולת מוצקה ביתית, מסחרית וגזם (ק"ג ליום לנפש)	אחוז מחזור:
24.6	8.6

תחבורה

כלי רכב מנועיים - סך הכל	מכונות פרטיות	גיל ממוצע של מכונות פרטיות (שנים)	תאונות דרכים עם נפגעים (ת"ד) - סך הכל	שיעור ל-1,000 תושבים	שיעור ל-1,000 כלי רכב
524	364	7.3	-	-	-

חינוך

תשע"ו 2015/16	בתי ספר	כיתות	תלמידים	ממוצע תלמידים לכיתה
סך הכל	..	21	308	15
יסודי (כולל מיוחד)	..	6	93	16
על-יסודי	..	15	215	14
חטיבת ביניים	..	6	97	16
תיכון	..	9	118	13
זכאים לתעודת בגרות מבין תלמידי כיתות יב (אחוזים):				
סך הכל				
עמדו בדרישות הסף של האוניברסיטאות				

ילדים בגנים של משרד החינוך תשע"ו 2015/16				
סך הכל	גיל 3	גיל 4	גיל 5	גיל 6
50	11	22	17	..

מדד פריפריאליות 2015

2	אשכול: (מ-1 עד 10, 1 הפריפריאלי ביותר)
-1.280	ערך מדד:
11	דירוג: (מ-1 עד 255, 1 הפריפריאלי ביותר)
דירוג לפי מרכיבי המדד:	
6	מדד נגישות פוטנציאלית: (מ-1 עד 255, 1 הנגישות הנמוכה ביותר)
17	קרבה לגבול מחוז תל אביב: (מ-1 עד 255, 1 המרוחק ביותר)

מדד חברתי-כלכלי 2013

6	אשכול: (מ-1 עד 10, 1 הנמוך ביותר)
0.423	ערך מדד:
165	דירוג: (מ-1 עד 255, 1 הנמוך ביותר)

2016

תמר

שימושי קרקע 2013

אחוז	קמ"ר	
100	1,343.07	סך הכל שטח שיפוט
-	0.45	מגורים
-	0.02	חינוך והשכלה
-	-	בריאות ורווחה
-	0.03	שירותים ציבוריים
-	0.20	תרבות, פנאי, נופש וספורט
-	-	מסחר ומשרדים
0.1	0.83	תעשייה
0.2	2.32	תשתית ותחבורה
0.3	3.63	מבנים חקלאיים
-	0.19	גינון לנוי פארק ציבורי
-	0.50	יער וחורש
0.2	2.77	מטעים
0.2	3.28	גידול שדה
99.0	1,328.85	שטח פתוח אחר
2,889		צפיפות אוכלוסייה לשטח בנוי למגורים (נפשות לקמ"ר)
1.3		אוכלוסייה סוף 2013 - סך הכל (אלפים)

2016

תמר

נתוני ביצוע תקציב הרשות

הוצאות			הכנסות	
אלפי ש"ח	% שינוי ראלי לעומת 2015		אלפי ש"ח	% שינוי ראלי לעומת 2015
177,810	0.6	סך כולל	186,549	17.4
146,432	10.0	<u>תקציב רגיל - סך הכל</u>	146,442	10.0
		מזה: <u>לפי ייעוד</u>		
24,057	7.3	חינוך	7,577	-11.3
945	10.1	רווחה	437	76.4
153	-35.9	רכישת מים	129	-44.6
		<u>לפי סוג:</u>		
33,686	16.9	עלות עבודה - סך הכל	137,287	11.1
14,732	7.6	מזה: חינוך	122,703	12.9
512	8.8	רווחה	398	-41.6
60,638	4.3	הוצאות לפעולות	10	-
7,488	-8.0	פירעון מלוות	9,155	-3.9
1,009	-38.5	הוצאות מימון	-	-
25,630	27.4	העברות והוצאות חד-פעמיות (כולל כיסוי גירעון מצטבר)	-	-
17,981	10.7	כלליות, השתתפויות והעברות	-	-
31,378	-28.0	<u>תקציב בלתי רגיל - סך הכל</u>	40,107	55.8
27,026	-27.5	עבודות פיתוח	-	-
-	-	העברת מלוות	16,689	269.0
4,352	-30.9	אחר	-	-
מצטבר בסוף שנה			עודף/גירעון בתקציב הרגיל (אלפי ש"ח)	
-1,865		10	תקציבי	10
		10	שנתי	

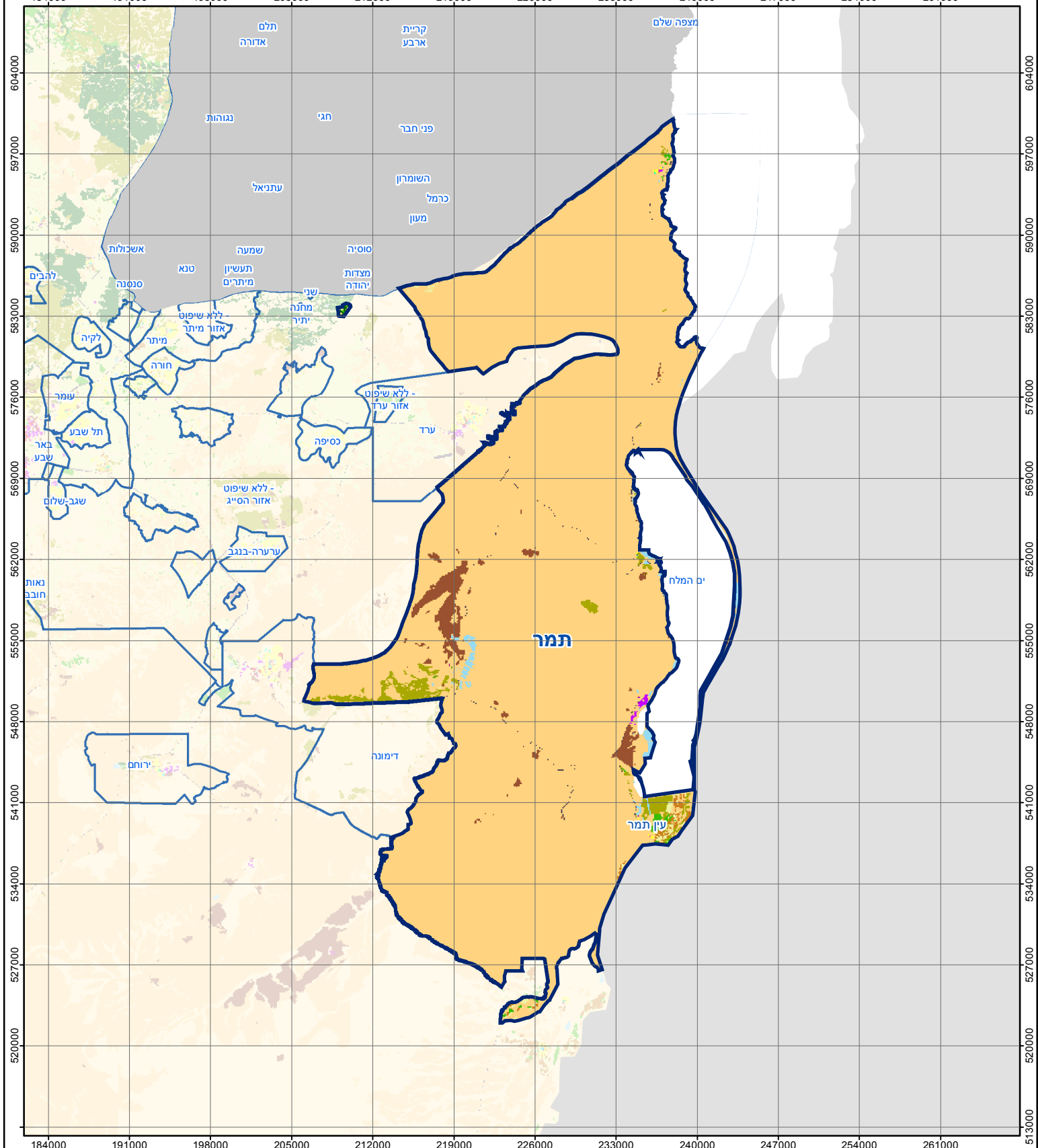
חיוב ארנונה* לפי סוג נכס (2015 ו-2016)

סה"כ חיוב באלפי ש"ח		שטחים באלפי מ"ר		סוג הנכס
2016	2015	2016	2015	
126,089	106,474	180,228.6	20,276.6	סך הכל
2,219	2,210	65.5	66.1	מגורים
3,710	3,867	45.5	47.9	משרדים, שירותים ומסחר
55,513	43,291	1,140.0	666.0	תעשייה ומלאכה
-	-	-	-	בנקים וחברות ביטוח
31,126	30,884	392.8	396.1	בתי מלון
87	85	2.7	2.7	חניונים
29,040	7,919	167,415.8	7,931.6	קרקע תפוסה
-	-	-	-	קרקע תפוסה במפעל עתיר שטח
635	627	10,762.7	10,762.7	אדמה חקלאית
154	377	403.6	403.6	מבנה חקלאי
3,606	17,214	0.0	0.0	יתר סוגי הנכסים

* חיובי ארנונה מתייחסים לנתונים בתחילת שנה, ואינם כוללים את השינויים בסכומי המס בשל הצמדה ואת הגידול הטבעי שחל במהלך השנה כתוצאה מתוספת נכסים.

גביית ארנונה - 2016

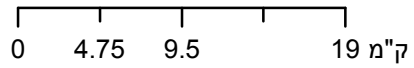
2,211	אלפי ש"ח	למגורים
14.8	% שינוי ראלי לעומת 2015	
80.1	יחס גבייה ב-% לכלל החיובים	
120,492	אלפי ש"ח	לא למגורים



מפת התמצאות

תמר

סוג רשות: מועצה אזורית



שימושי קרקע:

כרייה וחציבה	מסחר ומגורים במרכז עירוני	חינוך והשכלה
גופי מים	תחבורה	בריאות ורווחה
גינון לנוי פארק ציבורי	מסחר ומשרדים	שירותי דת
יער וחורש	תעשייה	חירום והצלה
מטעים	מכלולי תשתית	שירותי מנהל ציבורי
גידולי שדה	שירות לציבור ללא אפיון	בתי עלמין
שיחים בתה ועשבוני	מגורים	תרבות פנאי וספורט
קרקע וסלע	מבנים חקלאיים	מלונאות ואירוח כפרי