

2016

טבריה

כללי

אחוזים	אלפים	קבוצת אוכלוסייה ודת
100.0	43.1	סך הכל
98.5		יהודים ואחרים
92.4		יהודים

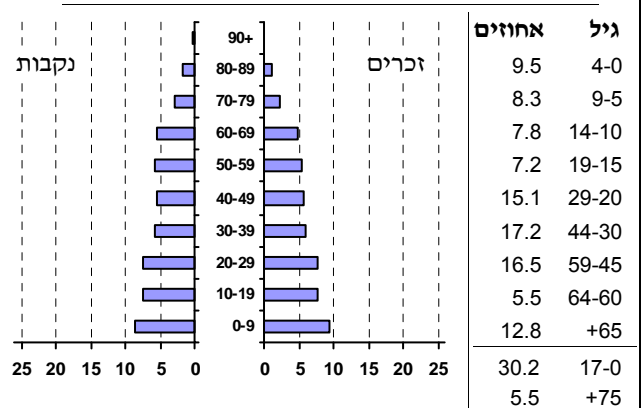
סמל: 6700 מחוז: הצפון
 מעמד מוניציפלי: עירייה
 שנת קבלת מעמד מוניציפלי: 1877
 מספר חברי מועצה: 15
 סמל ושם ועדת תכנון ובנייה: 207 טבריה
 מרחק מגבול מחוז תל אביב (2015) (ק"מ): 111.9
 מרחב ימי, רשויות הגובלות בחוף הים: 0

דמוגרפיה

אחוז גידול האוכלוסייה (לעומת שנה קודמת) 1.3
 לידות חי 906
 פטירות 270
 ריבוי טבעי - סך הכל 636
 שיעור לאלף תושבים 2016-2015 14.8
 פטירות תינוקות (ממוצע 2016-2012) 3.4
 שיעור לאלף לידות חי 2016-2012 (4.1)
 מאזן הגירה - סך הכל -266
 עולים בהשתקעות ראשונה 100
 גיל (אחוזים): 17-0 25.0
 44-18 41.0
 64-45 25.0
 +65 9.0
 אחוז עולי 1990+ מסך האוכלוסייה 12.4

אוכלוסייה סוף 2016 (אלפים) 43.1
 זכרים 21.6
 נקבות 21.6
 יחס תלות (לאלף תושבים בלתי תלויים) 839

התפלגות אוכלוסייה, לפי גיל ומין (אחוזים):



הגירה פנימית, לפי מין וגיל

גיל				מין		סך הכל	
+65	64-30	29-15	עד 14	נקבות	זכרים		
58	389	457	333	589	648	1,237	נכנסים
84	629	441	451	745	860	1,605	יוצאים

שכר ורווחה

מקבלי קצבאות בגין ילדים (סוף שנה)

מספר ילדים במשפחה			סך הכל	משפחות ילדים
+5	4-3	2-1		
422	1,617	4,083	6,122	
2,533	5,317	5,919	13,769	

נתוני 2015

שכר חודשי ממוצע של שכיר במשך השנה

% שינוי ראלי לעומת שנה קודמת	ש"ח	סך הכל
6.3	6,227	גברים
9.0	7,496	נשים
1.7	5,002	

מספר השכירים 19,429
 אחוז השכירים המשתכרים עד שכר מינימום 47.0
 מדד אי-השוויון - שכירים (מדד גיני, 0 שוויון מלא) 0.3964
 מספר העצמאים 1,135
 הכנסה חודשית ממוצעת של עצמאי במשך השנה (ש"ח) 6,770
 אחוז שינוי ראלי לעומת שנה קודמת 1.2
 אחוז העצמאים המשתכרים עד מחצית השכר הממוצע 52.5

מקבלי:

דמי אבטלה - סך הכל (ממוצע חודשי) 526
 מזה: גברים 226
 הכשרה מקצועית ..
 גיל ממוצע (לא כולל חיילים) 41
 דמי אבטלה ממוצעים ליום (ש"ח) 114
 קצבאות זקנה ושירים (סוף שנה) 5,634
 מזה: אחוז מקבלי השלמת הכנסה 25.1
 גמלת הבטחה הכנסה (נפשות, במשך השנה) 2,866
 גמלאות (סוף שנה): סיעוד 962
 נכות כללית 2,731
 ניידות 283
 נכות מעבודה ותלויים 241

מבוטחים בקופות חולים
 סך הכל (סוף שנה) 43,102
 באחוזים: כללית 75.8
 מכבי 6.0
 מאוחדת 7.2
 לאומית 10.9

2016

טבריה

מיים			חינוך				
תקבולים (אלפי מ"ק) 4,831 פחת (אלפי מ"ק) 868 אחוז הפחת מסך כל תקבולי המים 18.0 צריכה, לפי ייעוד			ילדים בגנים של משרד החינוך תשע"ה 2015/16				
			סך הכל	גיל 3	גיל 4	גיל 5	גיל 6
			2,299	696	777	702	124
אלפי מ"ק מסך הכל אחוז			תשע"ו 2015/16 בתי ספר כיתות תלמידים תלמידים ממוצע לכיתה				
סך הכל 3,963 ביתית (וכל צריכה אחרת) 3,963 חקלאית -			סך הכל 22 יסודי (כולל מיוחד) 22 על-יסודי 22 חטיבת ביניים 24 תיכון 22				
צריכה ביתית (וכל צריכה אחרת), לפי ייעוד			זכאים לתעודת בגרות מבין תלמידי כיתות יב (אחוזים): סך הכל 51.3 עמדו בדרישות הסף של האוניברסיטאות 36.7				
אלפי מ"ק אחוז מ"ק לנפש			תשתיות ושירותים עירוניים				
סך הכל 3,963 מזה: למגורים 2,266 למוסדות הרשות 168 לגינון ציבורי 196 למסחר ומלאכה 306 לבנייה 29			התחלה גמר				
מ"ק לנפש 91.9 52.5 3.9 4.5 7.1 0.7			סלילת כבישים חדשים, הרחבה ושיקום של כבישים אורך (ק"מ) 2.1 שטח (אלפי מ"ר) 16.5 הנחת צינורות: מים (ק"מ) 4.9 ביוב (ק"מ) 3.5 תיעול (ק"מ) 0.0				
אחוז 100.0 57.2 4.2 5.0 7.7 0.7			תחבורה				
מ"ק לנפש 91.9 52.5 3.9 4.5 7.1 0.7			כלי רכב מנועיים - סך הכל 13,765 מזה: מכוניות פרטיות 11,626 גיל ממוצע של מכונית פרטית (שנים) 7.3 תאונות דרכים עם נפגעים (ת"ד) - סך הכל 71 שיעור ל-1,000 תושבים 1.7 שיעור ל-1,000 כלי רכב 5.3				
מ"ק לנפש 91.9 52.5 3.9 4.5 7.1 0.7			פסולת				
מ"ק לנפש 91.9 52.5 3.9 4.5 7.1 0.7			פסולת מוצקה ביתית, מסחרית וגזם (ק"ג ליום לנפש) 2.3 אחוז מחזור: 9.9				
מ"ק לנפש 91.9 52.5 3.9 4.5 7.1 0.7			שימושי קרקע 2013				
מ"ק לנפש 91.9 52.5 3.9 4.5 7.1 0.7			אחוז 100.0 22.8 2.9 0.4 1.3 2.3 3.2 1.2 4.8 - 0.4 22.7 1.0 14.6 22.4				
מ"ק לנפש 91.9 52.5 3.9 4.5 7.1 0.7			קמ"ר 16.28 3.71 0.48 0.06 0.21 0.37 0.52 0.20 0.78 - 0.07 3.69 0.16 2.37 3.66				
מ"ק לנפש 91.9 52.5 3.9 4.5 7.1 0.7			סך הכל שטח שיפוט מגורים חינוך והשכלה בריאות ורווחה שירותים ציבוריים תרבות, פנאי, נופש וספורט מסחר ומשרדים תעשייה תשתית ותחבורה מבנים חקלאיים גינון לנוי פארק ציבורי יער וחורש מטעים גידול שדה שטח פתוח אחר				
מ"ק לנפש 91.9 52.5 3.9 4.5 7.1 0.7			צפיפות אוכלוסייה לשטח בנוי למגורים (נפשות לקמ"ר) 11,321 אוכלוסייה סוף 2013 - סך הכל (אלפים) 42.0				
מ"ק לנפש 91.9 52.5 3.9 4.5 7.1 0.7			בנייה ודיור				
מ"ק לנפש 91.9 52.5 3.9 4.5 7.1 0.7			גמר בנייה התחלת בנייה				
מ"ק לנפש 91.9 52.5 3.9 4.5 7.1 0.7			שטח - סך הכל (אלפי מ"ר) 71.3 מזה: למגורים (אלפי מ"ר) 65.9 מספר דירות 419 מספר דירות למגורים לפי מרשם מבנים ודירות 15,747				
מ"ק לנפש 91.9 52.5 3.9 4.5 7.1 0.7			שטח וצפיפות				
מ"ק לנפש 91.9 52.5 3.9 4.5 7.1 0.7			שטח (קמ"ר): 16.19 צפיפות לקמ"ר: 2,663.5				

2016

טבריה

מדד פריפריאליות 2015

3	אשכול: (מ-1 עד 10, 1 הפריפריאלי ביותר)
-0.548	ערך מדד:
56	דירוג: (מ-1 עד 255, 1 הפריפריאלי ביותר)
	דירוג לפי מרכיבי המדד:
69	מדד נגישות פוטנציאלית: (מ-1 עד 255, 1 הנגישות הנמוכה ביותר)
48	קרבה לגבול מחוז תל אביב: (מ-1 עד 255, 1 המרוחק ביותר)

מדד חברתי-כלכלי 2013

4	אשכול: (מ-1 עד 10, 1 הנמוך ביותר)
-0.379	ערך מדד:
99	דירוג: (מ-1 עד 255, 1 הנמוך ביותר)

מדד קומפקטיות 2006

6	אשכול: (מ-1 עד 10, 1 הקומפקטי ביותר)
124	דירוג: (מ-1 עד 197, 1 הקומפקטי ביותר)
0.257	ציון תקן:

אפיון טופוגרפי 2006

מדד טופוגרפיה: ממוצע ציוני תקן של (א) ו-(ב)			(ב) שיפוע ממוצע, במעלות			(א) סטיית התקן של הגבהים מעל פני הים			גובה מעל פני הים, במטרים			
אשכול ⁽²⁾	דירוג ⁽¹⁾	ערך	דירוג ⁽¹⁾	ציון תקן	ערך	דירוג ⁽¹⁾	ציון תקן	ערך	ממוצע הגבהים	טווח הגבהים	מקסימלי	מינימלי
10	196	2.81	160	1.06	8.6	197	4.56	149.9	2	461	251	-210

(1) מ-1 עד 197, 1 השטוח ביותר.

(2) מ-1 עד 10, 1 השטוח ביותר.

2016

טבריה

נתוני ביצוע תקציב הרשות

הכנסות	אלפי ש"ח	% שינוי ראלי לעומת 2015	הוצאות	אלפי ש"ח	% שינוי ראלי לעומת 2015
סך כולל	360,263	-4.4	סך כולל	372,410	-10.8
תקציב רגיל - סך הכל	310,443	4.4	תקציב רגיל - סך הכל	337,007	1.5
מזה: לפי ייעוד			מזה: לפי ייעוד		
חינוך	61,009	13.0	חינוך	85,424	11.7
רווחה	43,529	6.0	רווחה	61,362	6.8
מפעל מים	912	-23.0	רכישת מים	-	-
לפי מקור:			לפי סוג:		
עצמיות - סך הכל	181,127	3.4	עלות עבודה - סך הכל	107,905	5.6
מזה: ארנונה (גבייה)	118,164	0.0	מזה: חינוך	33,538	9.9
חינוך	9,681	42.1	רווחה	9,369	2.1
רווחה	700	-5.3	הוצאות לפעולות פירעון מלוות	24,490	9.9
השתתפות ממשלה - סך הכל	129,316	5.7	הוצאות מימון העברות והוצאות חד-פעמיות (כולל כיסוי גירעון מצטבר)	8,432	-51.0
מזה: מענק כללי לאיזון	26,914	-1.1	כלליות, השתתפויות והעברות	109,150	1.7
העברות והכנסות חד-פעמיות לכיסוי גירעון מצטבר	1,180	-1.2	תקציב בלתי רגיל - סך הכל	35,403	-58.4
מלווה לאיזון	-	-	עבודות פיתוח	27,291	-40.7
תקציב בלתי רגיל - סך הכל	49,820	-37.1	העברת מלוות	-	-
מזה: השתתפות בעלי נכסים	-	-	אחר	8,112	258.4
השתתפות משרדי ממשלה	35,725	34.1			
מלוות	-	-			
<p>השנה עודף/גירעון בתקציב הרגיל (אלפי ש"ח) השנה ללא קבלת מלוות לאיזון מצטבר בסוף שנה</p> <p>26,564 -102,243 26,564 -</p>					

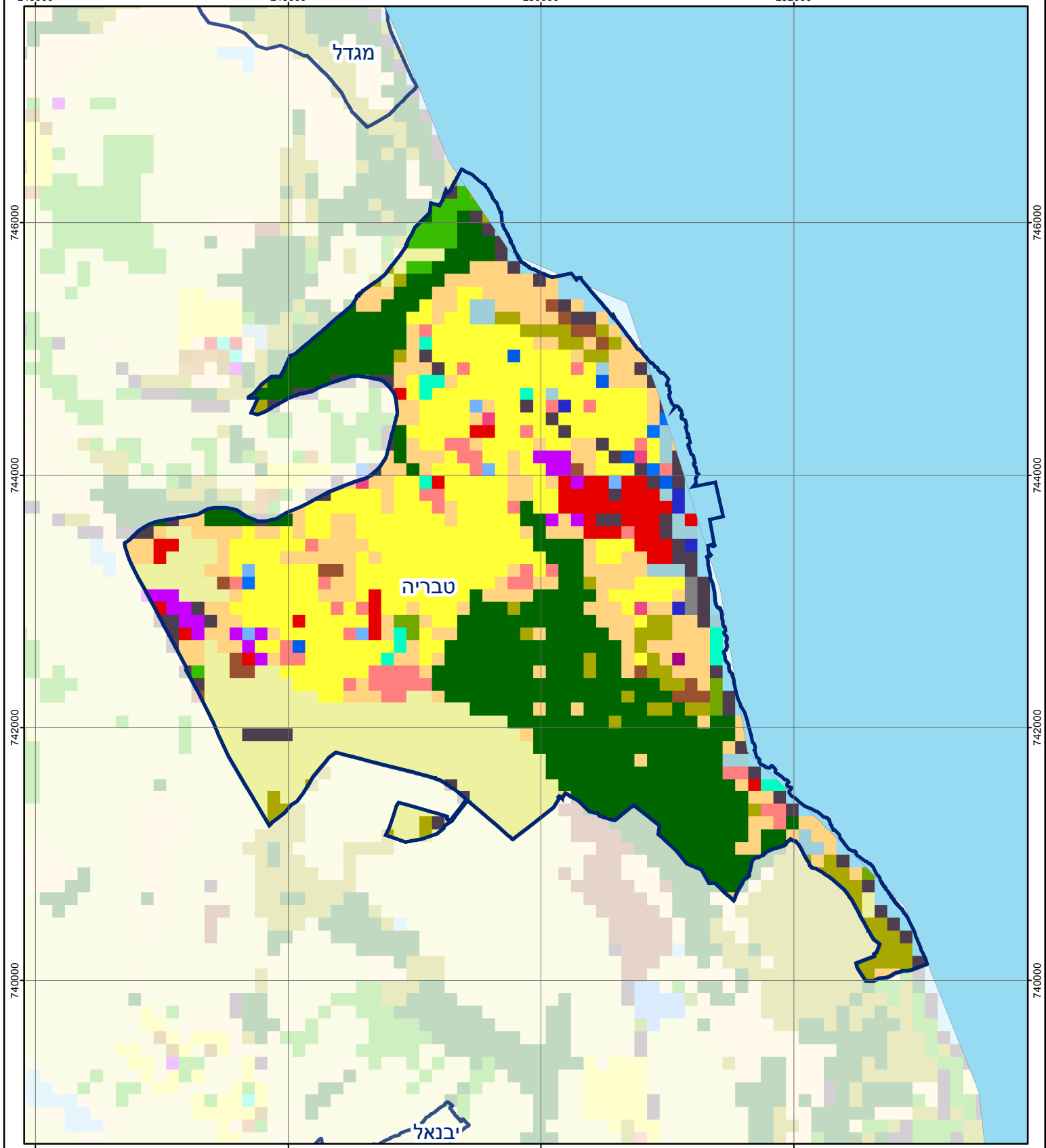
חיוב ארנונה* לפי סוג נכס (2015 ו-2016)

סוג הנכס	שטחים באלפי מ"ר		סה"כ חיוב באלפי ש"ח	
	2015	2016	2015	2016
סך הכל	2,850.0	2,880.0	141,889	144,566
מגורים	1,669.0	1,697.0	58,444	60,246
משרדים, שירותים ומסחר	269.0	269.0	45,903	46,087
תעשייה ומלאכה	89.0	88.0	7,021	7,041
בנקים וחברות ביטוח	5.0	5.0	6,085	6,103
בתי מלון	279.0	281.0	17,750	18,109
חניונים	73.0	73.0	701	719
קרקע תפוסה	465.0	466.0	5,985	6,261
קרקע תפוסה במפעל עתיר שטח	-	-	-	-
אדמה חקלאית	1.0	1.0	-	-
מבנה חקלאי	-	-	-	-
אדמת בניין	-	-	-	-
מגורים שאינם בשימוש	-	-	-	-
מערכת סולרית שאינה על גג נכס	-	-	-	-
קרקע תפוסה למערכת סולרית	-	-	-	-
יתר סוגי הנכסים	-	-	-	-

* חיובי ארנונה מתייחסים לנתונים בתחילת שנה, ואינם כוללים את השינויים בסכומי המס בשל הצמדה ואת הגידול הטבעי שחל במהלך השנה כתוצאה מתוספת נכסים.

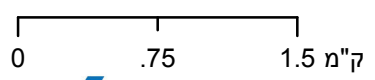
גביית ארנונה - 2016

למגורים	אלפי ש"ח	% שינוי ראלי לעומת 2015
לא למגורים	אלפי ש"ח	יחס גבייה ב-% לכלל החיובים
43,181	5.3	58.9
74,983		



טבריה

סוג רשות: עירייה
 סמל יישוב: 6700



מפת התמצאות



שימושי קרקע:			
כרייה וחציבה	מסחר ומגורים במרכז עירוני	חינוך והשכלה	פארק ציבורי
גופי מים	תחבורה	בריאות ורווחה	מסחר ומשרדים
גינות לנוי פארק ציבורי	מסחר ומשרדים	שירותי דת	תעשייה
יער וחורש	תעשייה	חירום והצלה	מכלולי תשתית
מטעים	מכלולי תשתית	שירותי מנהל ציבורי	שירות לציבור ללא אפיון
גידולי שדה	שירות לציבור ללא אפיון	בתי עלמין	מגורים
שיחים בתה ועשבוני	מגורים	תרבות פנאי וספורט	מבנים חקלאיים
קרקע וסלע	מבנים חקלאיים	מלונאות ואירוח כפרי	