

2016

כרמיאל

כללי

אחוזים	אלפים	קבוצת אוכלוסייה ודת
100.0	45.3	סך הכל
97.0		יהודים ואחרים
82.5		יהודים

סמל: 1139 מחוז: הצפון
 מעמד מוניציפלי: עירייה
 שנת קבלת מעמד מוניציפלי: 1984
 מספר חברי מועצה: 17
 סמל ושם ועדת תכנון ובנייה: 208 כרמיאל
 מרחק מגבול מחוז תל אביב (2015) (ק"מ): 111.6
 מרחב ימי, רשויות הגובלות בחוף הים: 0

דמוגרפיה

אחוז גידול האוכלוסייה (לעומת שנה קודמת) 1.0

לידות חי 649

פטירות 343

ריבוי טבעי - סך הכל 306

שיעור לאלף תושבים 2016-2015 6.8

פטירות תינוקות (ממוצע 2016-2012) 1.6

שיעור לאלף לידות חי 2016-2012 (2.4)

מאזן הגירה - סך הכל 124

עולים בהשתקעות ראשונה 415

גיל (אחוזים): 17-0 23.6

44-18 49.4

64-45 16.4

+65 10.6

אחוז עולי 1990+ מסך האוכלוסייה 35.0

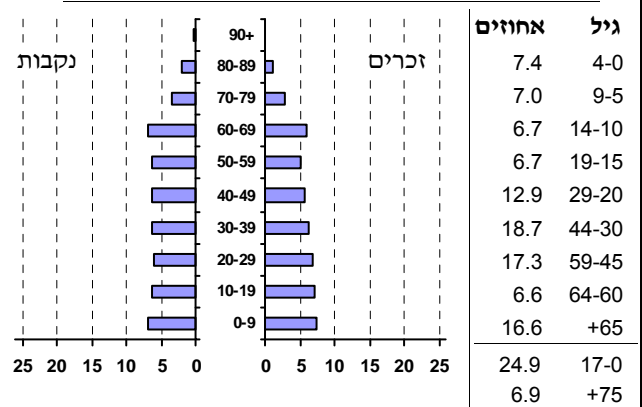
אוכלוסייה סוף 2016 (אלפים) 45.3

זכרים 22.1

נקבות 23.2

יחס תלות (לאחר תושבים בלתי תלויים) 801

התפלגות אוכלוסייה, לפי גיל ומין (אחוזים):



הגירה פנימית, לפי מין וגיל

גיל				מין		סך הכל	
+65	64-30	29-15	עד 14	נקבות	זכרים		
102	622	411	273	652	756	1,408	נכנסים
91	657	606	328	831	851	1,682	יוצאים

שכר ורווחה

מקבלי קצבאות בגין ילדים (סוף שנה)				מספר ילדים במשפחה		סך הכל	משפחות ילדים
+5	4-3	2-1					
186	1,397	4,510	6,093				
1,088	4,477	6,585	12,150				
נתוני 2015							
שכר חודשי ממוצע של שכיר במשך השנה							
% שינוי ראלי לעומת שנה קודמת		ש"ח					
5.6		8,347	סך הכל				
5.6		10,242	גברים				
3.9		6,438	נשים				
מספר השכירים							
23,485		אחוז השכירים המשתכרים עד שכר מינימום 36.2					
0.4086		מדד אי-השוויון - שכירים (מדד גיני, 0 שוויון מלא)					
1,186		מספר העצמאים					
8,004		הכנסה חודשית ממוצעת של עצמאי במשך השנה (ש"ח)					
4.3		אחוז שינוי ראלי לעומת שנה קודמת					
52.4		אחוז העצמאים המשתכרים עד מחצית השכר הממוצע					
מקבלי:							
563		דמי אבטלה - סך הכל (ממוצע חודשי)					
233		מוזה: גברים					
3		הכשרה מקצועית					
44		גיל ממוצע (לא כולל חיילים)					
123		דמי אבטלה ממוצעים ליום (ש"ח)					
7,879		קצבאות זקנה ושאריות (סוף שנה)					
38.7		מוזה: אחוז מקבלי השלמת הכנסה					
1,534		גמלת הבטחה הכנסה (נפשות, במשך השנה)					
1,099		גמלאות (סוף שנה): סיעוד					
1,545		נכות כללית					
216		ניידות					
237		נכות מעבודה ותלויים					
מבוטחים בקופות חולים							
46,423		סך הכל (סוף שנה)					
54.5		באחוזים: כללית					
31.9		מכבי					
6.9		מאוחדת					
6.8		לאומית					

2016

כרמיאל

חינוך

מים

תקבולים (אלפי מ"ק)			4,264
פחת (אלפי מ"ק)			190
אחוז הפחת מסך כל תקבולי המים צריכה, לפי ייעוד			4.5
אחוז מסך הכל	אלפי מ"ק		
100.0	4,074	סך הכל	
99.6	4,059	ביתית (וכל צריכה אחרת)	
0.4	15	חקלאית	
צריכה ביתית (וכל צריכה אחרת), לפי ייעוד			
מ"ק לנפש	אחוז	אלפי מ"ק	
89.6	100.0	4,059	סך הכל
49.2	54.9	2,227	מזה: למגורים
3.4	3.8	155	למוסדות הרשות
15.4	17.2	700	לגיטון ציבורי
11.3	12.6	513	למסחר ומלאכה
1.7	1.9	76	לבנייה

ילדים בגנים של משרד החינוך תשע"ה 2015/16				
סך הכל	גיל 3	גיל 4	גיל 5	גיל 6
2,024	644	631	636	113

תשע"ו 2015/16	בתי ספר	כיתות	תלמידים	ממוצע תלמידים לכיתה
סך הכל	21	317	7,391	23
יסודי (כולל מיוחד)	11	163	3,918	24
על-יסודי	15	154	3,473	23
חטיבת ביניים	4	62	1,522	25
תיכון	11	92	1,951	21
זכאים לתעודת בגרות מבין תלמידי כיתות יב (אחוזים):				
סך הכל	74.8			
עמדו בדרישות הסף של האוניברסיטאות	60.7			

תחבורה

כלי רכב מנועיים - סך הכל	15,654
מזה: מכוניות פרטיות	13,546
גיל ממוצע של מכונית פרטית (שנים)	6.9
תאונות דרכים עם נפגעים (ת"ד) - סך הכל	92
שיעור ל-1,000 תושבים	2.0
שיעור ל-1,000 כלי רכב	6.0

תשתיות ושירותים עירוניים

גמר	התחלה	
		סלילת כבישים חדשים, הרחבה ושיקום של כבישים אורך (ק"מ)
9.8	9.8	שטח (אלפי מ"ר)
131.8	131.8	הנחת צינורות: מים (ק"מ)
0.2	4.3	ביוב (ק"מ)
0.0	0.9	תיעול (ק"מ)
0.0	0.0	

פסולת

פסולת מוצקה ביתית, מסחרית וגזם (ק"ג ליום לנפש)	1.4
אחוז מחזור:	10.6

שימושי קרקע 2013

אחוז	קמ"ר	
100.0	21.93	סך הכל שטח שיפוט
18.5	4.06	מגורים
1.7	0.38	חינוך והשכלה
0.1	0.02	בריאות ורווחה
0.4	0.09	שירותים ציבוריים
0.8	0.17	תרבות, פנאי, נופש וספורט
2.3	0.51	מסחר ומשרדים
4.0	0.88	תעשייה
1.3	0.29	תשתית ותחבורה
-	-	מבנים חקלאיים
2.7	0.59	גיטון לנוי פארק ציבורי
25.5	5.60	יער וחורש
2.7	0.59	מטעים
3.0	0.65	גידול שדה
37.0	8.10	שטח פתוח אחר
11,010		צפיפות אוכלוסייה לשטח בנוי למגורים (נפשות לקמ"ר)
44.7		אוכלוסייה סוף 2013 - סך הכל (אלפים)

בנייה ודיור

גמר בנייה	התחלת בנייה	
54.7	47.1	שטח - סך הכל (אלפי מ"ר)
34.9	27.8	מזה: למגורים (אלפי מ"ר)
235	170	מספר דירות
מספר דירות למגורים לפי מרשם מבנים ודירות 16,177		

שטח וצפיפות

שטח (קמ"ר):	22.03
צפיפות לקמ"ר:	2,056.3

2016

כרמיאל

מדד פריפריאליות 2015

4	אשכול: (מ-1 עד 10, 1 הפריפריאלי ביותר)
-0.273	ערך מדד:
92	דירוג: (מ-1 עד 255, 1 הפריפריאלי ביותר)
	דירוג לפי מרכיבי המדד:
117	מדד נגישות פוטנציאלית: (מ-1 עד 255, 1 הנגישות הנמוכה ביותר)
50	קרבה לגבול מחוז תל אביב: (מ-1 עד 255, 1 המרוחק ביותר)

מדד חברתי-כלכלי 2013

6	אשכול: (מ-1 עד 10, 1 הנמוך ביותר)
0.309	ערך מדד:
159	דירוג: (מ-1 עד 255, 1 הנמוך ביותר)

מדד קומפקטיות 2006

7	אשכול: (מ-1 עד 10, 1 הקומפקטי ביותר)
143	דירוג: (מ-1 עד 197, 1 הקומפקטי ביותר)
0.643	ציון תקן:

אפיון טופוגרפי 2006

מדד טופוגרפיה: ממוצע ציוני תקן של (א) ו-(ב)			(ב) שיפוע ממוצע, במעלות			(א) סטיית התקן של הגבהים מעל פני הים			גובה מעל פני הים, במטרים			
אשכול ⁽²⁾	דירוג ⁽¹⁾	ערך	דירוג ⁽¹⁾	ציון תקן	ערך	דירוג ⁽¹⁾	ציון תקן	ערך	ממוצע הגבהים	טווח הגבהים	מקסימלי	מינימלי
6	121	0.22	116	0.26	6.0	141	0.18	33.7	253	268	442	174

(1) מ-1 עד 197, 1 השטוח ביותר.

(2) מ-1 עד 10, 1 השטוח ביותר.

2016

כרמיאל

נתוני ביצוע תקציב הרשות

הכנסות	אלפי ש"ח	% שינוי ראלי לעומת 2015	הוצאות	אלפי ש"ח	% שינוי ראלי לעומת 2015
סך כולל	326,063	5.4	סך כולל	327,037	7.2
<u>תקציב רגיל - סך הכל</u>	287,871	7.8	<u>תקציב רגיל - סך הכל</u>	287,813	7.8
מזה: לפי ייעוד			מזה: לפי ייעוד		
חינוך	46,634	9.5	חינוך	75,643	7.8
רווחה	30,932	12.2	רווחה	42,012	10.4
מפעל מים	-5	-129.6	רכישת מים	-	-
לפי מקור:			לפי סוג:		
עצמיות - סך הכל	204,801	6.2	עלות עבודה - סך הכל	134,805	7.2
מזה: ארנונה (גבייה)	145,653	3.6	מזה: חינוך	48,434	8.1
חינוך	5,384	5.0	רווחה	10,060	6.4
רווחה	1,265	26.3	הוצאות לפעולות	63,954	7.3
השתתפות ממשלה - סך הכל	83,070	12.2	פירעון מלוות	11,385	3.4
מזה: מענק כללי לאיזון	7,849	13.1	הוצאות מימון	1,256	-23.6
העברות והכנסות חד-פעמיות	-	-	העברות והוצאות חד-פעמיות	-1,030	-
לכיסוי גירעון מצטבר	-	-	(כולל כיסוי גירעון מצטבר)	-	-
מלווה לאיזון	-	-	כלליות, השתתפויות והעברות	77,443	12.4
<u>תקציב בלתי רגיל - סך הכל</u>	38,192	-10.0	<u>תקציב בלתי רגיל - סך הכל</u>	39,224	3.1
מזה: השתתפות בעלי נכסים	-	-	עבודות פיתוח	24,032	-19.3
השתתפות משרדי ממשלה	13,521	11.5	העברת מלוות	-	-
מלוות	9,820	-5.7	אחר	15,192	83.6
השנה					
עודף/גירעון בתקציב הרגיל (אלפי ש"ח)		58	מצטבר בסוף שנה 4,459		
השנה ללא קבלת מלוות לאיזון		58			

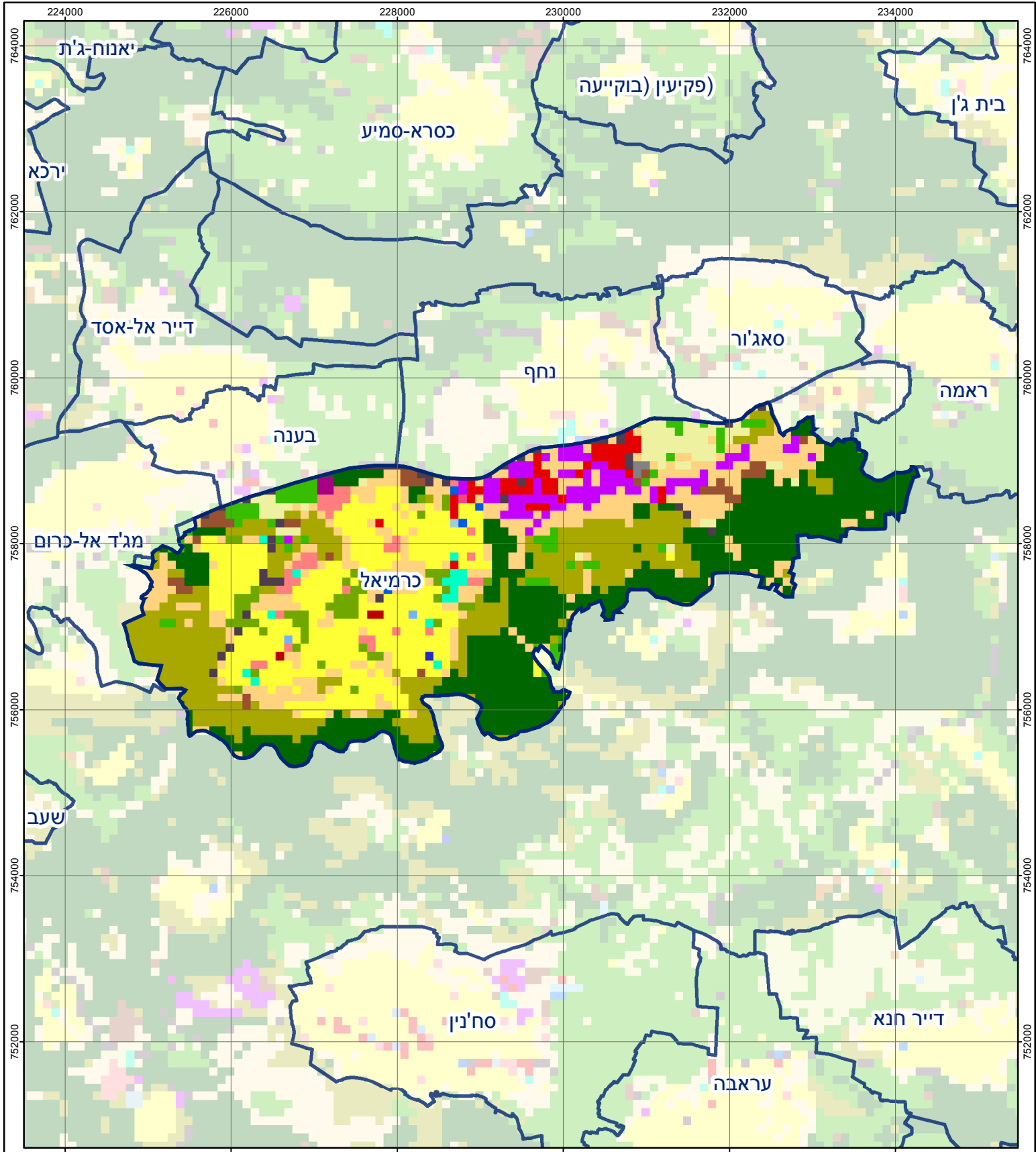
חיוב ארנונה* לפי סוג נכס (2015 ו-2016)

סוג הנכס	שטחים באלפי מ"ר		סה"כ חיוב באלפי ש"ח	
	2015	2016	2015	2016
סך הכל	3,314.0	3,349.3	168,087	171,220
מגורים	1,690.5	1,714.7	70,501	72,395
משרדים, שירותים ומסחר	241.5	250.7	43,852	45,458
תעשייה ומלאכה	493.4	488.7	23,196	23,261
בנקים וחברות ביטוח	5.5	4.7	7,058	6,074
בתי מלון	15.1	15.1	1,034	1,047
חניונים	1.9	2.9	122	190
קרקע תפוסה	704.5	711.8	16,670	17,048
קרקע תפוסה במפעל עתיר שטח	-	-	-	-
אדמה חקלאית	126.6	125.2	42	41
מבנה חקלאי	-	-	-	-
אדמת בניין	-	-	-	-
מגורים שאינם בשימוש	-	-	-	-
מערכת סולרית שאינה על גג נכס	-	-	-	-
קרקע תפוסה למערכת סולרית	-	-	-	-
יתר סוגי הנכסים	35.0	35.5	5,612	5,706

* חיובי ארנונה מתייחסים לנתונים בתחילת שנה, ואינם כוללים את השינויים בסכומי המס בשל הצמדה ואת הגידול הטבעי שחל במהלך השנה כתוצאה מתוספת נכסים.

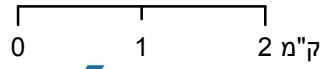
גביית ארנונה - 2016

למגורים	אלפי ש"ח	% שינוי ראלי לעומת 2015
לא למגורים	אלפי ש"ח	יחס גבייה ב-% לכלל החיובים
	55,689	3.3
	89,964	93.4



כרמיאל

סוג רשות: עירייה
 סמל יישוב: 1139



מפת התמצאות



שימושי קרקע:		
כרייה וחציבה	מסחר ומגורים במרכז עירוני	חינוך והשכלה
גופי מים	תחבורה	בריאות ורווחה
גינון לנוי פארק ציבורי	מסחר ומשרדים	שירותי דת
יער וחורש	תעשייה	חירום והצלה
מטעים	מכלולי תשתית	שירותי מנהל ציבורי
גידולי שדה	שירות לציבור ללא אפיון	בתי עלמין
שיחים בתה ועשבוני	מגורים	תרבות פנאי וספורט
קרקע וסלע	מבנים חקלאיים	מלונאות ואירוח כפרי