

2016

לוד

כללי

אחוזים	אלפים	קבוצת אוכלוסייה ודת
100.0	73.6	<b>סך הכל</b>
70.0		יהודים ואחרים
62.2		יהודים
30.0		ערבים
28.9		מוסלמים
1.1		נוצרים
0.0		דרוזים

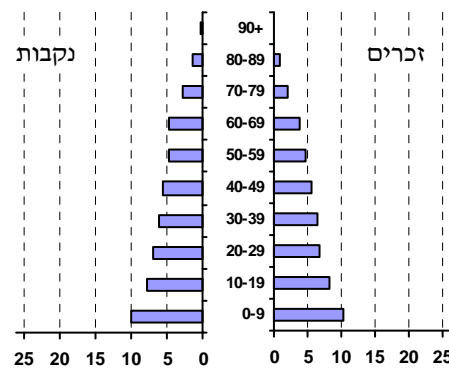
סמל: 7000 מחוז: המרכז  
 מעמד מוניציפלי: עירייה  
 שנת קבלת מעמד מוניציפלי: 1877  
 מספר חברי מועצה: 19  
 סמל ושם ועדת תכנון ובנייה: 406 לוד  
 מרחק מגבול מחוז תל אביב (2015) (ק"מ): 12.5  
 מרחב ימי, רשויות הגובלות בחוף הים: 0

דמוגרפיה

1.1	אחוז גידול האוכלוסייה (לעומת שנה קודמת)
1,612	לידות חי
458	פטירות
1,154	ריבוי טבעי - סך הכל
15.8	שיעור לאלף תושבים 2016-2015
6.0	פטירות תינוקות (ממוצע 2012-2016)
3.7	שיעור לאלף לידות חי 2016-2012
-577	מאזן הגירה - סך הכל
76	עולים בהשתקעות ראשונה
34.2	גיל (אחוזים): 17-0
27.6	44-18
17.1	64-45
21.1	+65
21.4	אחוז עולי 1990+ מסך האוכלוסייה

אוכלוסייה סוף 2016 - סך הכל (אלפים) 73.6  
 זכרים 36.5  
 נקבות 37.1  
 יחס תלות (לא לפי תושבים בלתי תלויים) 950

התפלגות אוכלוסייה, לפי גיל ומין (אחוזים):



הגירה פנימית, לפי מין וגיל

גיל				מין		סך הכל	
+65	64-30	29-15	עד 14	נקבות	זכרים		
107	630	520	444	853	848	1,701	נכנסים
155	980	634	643	1,203	1,209	2,412	יוצאים

שכר ורווחה

מקבלי קצבאות בגין ילדים (סוף שנה)				מספר ילדים במשפחה		סך הכל	משפחות ילדים
+5	4-3	2-1					
999	3,117	6,796	10,912				
5,777	10,436	10,039	26,252				
נתוני 2015							
שכר חודשי ממוצע של שכיר במשך השנה							
% שינוי ראלי לעומת שנה קודמת		ש"ח					
4.3		6,943	סך הכל				
5.0		8,295	גברים				
3.1		5,502	נשים				
מספר השכירים							
32,200 אחוז השכירים המשתכרים עד שכר מינימום 39.7							
מדד אי-השוויון - שכירים (מדד גייני, 0 שוויון מלא) 0.3619							
מספר העצמאים 1,512							
הכנסה חודשית ממוצעת של עצמאי במשך השנה (ש"ח) 7,688							
6.8 אחוז שינוי ראלי לעומת שנה קודמת							
אחוז העצמאים המשתכרים עד מחצית השכר הממוצע 46.9							
מקבלי:							
דמי אבטלה - סך הכל (ממוצע חודשי) 626							
מזה: גברים 277							
הכשרה מקצועית ..							
גיל ממוצע (לא כולל חיילים) 43							
דמי אבטלה ממוצעים ליום (ש"ח) 126							
קצבאות זקנה ושאריות (סוף שנה) 8,945							
מזה: אחוז מקבלי השלמת הכנסה 34.4							
גמלת הבטחת הכנסה (נפשות, במשך השנה) 4,161							
גמלאות (סוף שנה): סיעוד 1,982							
נכות כללית 2,748							
ניידות 370							
נכות מעבודה ותלויים 408							
מבוטחים בקופות חולים							
סך הכל (סוף שנה) 73,260							
באחוזים: כללית 62.4							
מכבי 19.9							
מאוחדת 6.4							
לאומית 11.2							

2016

לוד

מים

תקבולים (אלפי מ"ק)			5,475
פחת (אלפי מ"ק)			922
אחוז הפחת מסך כל תקבולי המים צריכה, לפי ייעוד			16.8
אחוז מסך הכל	אלפי מ"ק		
100.0	4,554	סך הכל	
99.9	4,548	ביתית (וכל צריכה אחרת)	
0.1	5	חקלאית	
צריכה ביתית (וכל צריכה אחרת), לפי ייעוד			
מ"ק לנפש	אחוז	אלפי מ"ק	
61.8	100.0	4,548	סך הכל
46.1	74.7	3,395	מזה: למגורים
2.6	4.2	189	למוסדות הרשות
3.0	4.8	219	לגינות ציבורי
5.8	9.3	425	למסחר ומלאכה
0.5	0.8	37	לבנייה

חינוך

ילדים בגנים של משרד החינוך תשע"ה 2015/16				
סך הכל	גיל 3	גיל 4	גיל 5	גיל 6
4,700	1,540	1,486	1,445	229

תשע"ו 2015/16	בתי ספר	כיתות	תלמידים	ממוצע תלמידים לכיתה
סך הכל	41	603	14,515	24
יסודי (כולל מיוחד)	27	389	8,887	23
על-יסודי	22	214	5,628	26
חטיבת ביניים	4	53	1,453	27
תיכון	18	161	4,175	26
זכאים לתעודת בגרות מבין תלמידי כיתות יב (אחוזים):				
סך הכל	52.5			
עמדו בדרישות הסף של האוניברסיטאות	38.6			

תחבורה

כלי רכב מנועיים - סך הכל	47,059
מזה: מכוניות פרטיות	42,963
גיל ממוצע של מכונית פרטית (שנים)	4.0
תאונות דרכים עם נפגעים (ת"ד) - סך הכל	48
שיעור ל-1,000 תושבים	0.7
שיעור ל-1,000 כלי רכב	1.0

תשתיות ושירותים עירוניים

גמר	התחלה	
		סלילת כבישים חדשים, הרחבה ושיקום של כבישים אורך (ק"מ)
2.4	2.4	
14.4	14.4	שטח (אלפי מ"ר)
1.0	2.6	הנחת צינורות: מים (ק"מ)
0.7	1.9	ביוב (ק"מ)
0.1	0.1	תיעול (ק"מ)

פסולת

פסולת מוצקה ביתית, מסחרית וגזם (ק"ג ליום לנפש)	2.0
אחוז מחזור:	26.1

בנייה ודיור

גמר בנייה	התחלת בנייה	
52.4	157.6	שטח - סך הכל (אלפי מ"ר)
38.5	155.6	מזה: למגורים (אלפי מ"ר)
183	1,110	מספר דירות
מספר דירות למגורים לפי מרשם מבנים ודירות 22,294		

שטח וצפיפות

שטח (קמ"ר):	12.09
צפיפות לקמ"ר:	6,078.3

שימושי קרקע 2013

אחוז	קמ"ר	
100.0	12.09	סך הכל שטח שיפוט
37.3	4.51	מגורים
4.1	0.50	חינוך והשכלה
0.2	0.03	בריאות ורווחה
1.7	0.21	שירותים ציבוריים
1.5	0.18	תרבות, פנאי, נופש וספורט
3.7	0.45	מסחר ומשרדים
6.8	0.82	תעשייה
2.6	0.32	תשתית ותחבורה
0.2	0.03	מבנים חקלאיים
0.3	0.04	גינות לנוי פארק ציבורי
-	-	יער וחורש
1.2	0.14	מטעים
17.0	2.05	גידול שדה
23.4	2.81	שטח פתוח אחר
15,876		צפיפות אוכלוסייה לשטח בנוי למגורים (נפשות לקמ"ר)
71.6		אוכלוסייה סוף 2013 - סך הכל (אלפים)

**2016**

**לווד**

**מדד פריפריאליות 2015**

7	אשכול: (מ-1 עד 10, 1 הפריפריאלי ביותר)
1.779	ערך מדד:
228	דירוג: (מ-1 עד 255, 1 הפריפריאלי ביותר)
228	דירוג לפי מרכיבי המדד:
228	מדד נגישות פוטנציאלית: (מ-1 עד 255, 1 הנגישות הנמוכה ביותר)
219	קרבה לגבול מחוז תל אביב: (מ-1 עד 255, 1 המרוחק ביותר)

**מדד חברתי-כלכלי 2013**

4	אשכול: (מ-1 עד 10, 1 הנמוך ביותר)
-0.448	ערך מדד:
93	דירוג: (מ-1 עד 255, 1 הנמוך ביותר)

**מדד קומפקטיות 2006**

4	אשכול: (מ-1 עד 10, 1 הקומפקטי ביותר)
81	דירוג: (מ-1 עד 197, 1 הקומפקטי ביותר)
-0.408	ציון תקן:

**אפיון טופוגרפי 2006**

מדד טופוגרפיה: ממוצע ציוני תקן של (א) ו-(ב)			(ב) שיפוע ממוצע, במעלות			(א) סטיית התקן של הגבהים מעל פני הים			גובה מעל פני הים, במטרים			
אשכול (2)	דירוג (1)	ערך	דירוג (1)	ציון תקן	ערך	דירוג (1)	ציון תקן	ערך	ממוצע הגבהים	טווח הגבהים	מקסימלי	מינימלי
2	13	-1.01	11	-1.22	1.1	30	-0.80	7.9	58	40	82	42

(1) מ-1 עד 197, 1 השטוח ביותר.

(2) מ-1 עד 10, 1 השטוח ביותר.

2016

לוד

**נתוני ביצוע תקציב הרשות**

הכנסות	אלפי ש"ח	% שינוי ראלי לעומת 2015	הוצאות	אלפי ש"ח	% שינוי ראלי לעומת 2015
סך כולל	533,729	4.6	סך כולל	497,722	7.3
<b>תקציב רגיל - סך הכל</b>	<b>404,051</b>	<b>3.7</b>	<b>תקציב רגיל - סך הכל</b>	<b>395,645</b>	<b>7.7</b>
מזה: לפי ייעוד			מזה: לפי ייעוד		
חינוך	90,848	8.0	חינוך	109,806	12.2
רווחה	55,628	2.3	רווחה	76,383	3.6
מפעל מים	234	-10.6	רכישת מים	-	-
לפי מקור:			לפי סוג:		
<b>עצמיות - סך הכל</b>	<b>224,687</b>	<b>6.2</b>	<b>עלות עבודה - סך הכל</b>	<b>150,160</b>	<b>9.7</b>
מזה: ארנונה (גבייה)	167,505	2.9	מזה: חינוך	50,940	22.0
חינוך	6,872	10.5	רווחה	19,308	8.0
רווחה	1,669	14.6	<b>הוצאות לפעולות</b>	<b>121,524</b>	<b>7.4</b>
<b>השתתפות ממשלה - סך הכל</b>	<b>179,364</b>	<b>0.7</b>	<b>פירעון מלוות</b>	<b>9,688</b>	<b>-6.9</b>
מזה: מענק כללי לאיזון	36,936	-3.9	<b>הוצאות מימון</b>	<b>2,547</b>	<b>5.7</b>
העברות והכנסות חד-פעמיות	-	-	העברות והוצאות חד-פעמיות	9,865	183.7
לכיסוי גירעון מצטבר	-	-	(כולל כיסוי גירעון מצטבר)	101,861	1.0
<b>מלווה לאיזון</b>	<b>-</b>	<b>-</b>	<b>כלליות, השתתפויות והעברות</b>	<b>102,077</b>	<b>5.8</b>
<b>תקציב בלתי רגיל - סך הכל</b>	<b>129,678</b>	<b>7.3</b>	<b>תקציב בלתי רגיל - סך הכל</b>	<b>102,077</b>	<b>5.8</b>
מזה: השתתפות בעלי נכסים	-	-	עבודות פיתוח	97,366	3.9
השתתפות משרדי ממשלה	59,090	3.1	העברת מלוות	-	-
מלוות	-	-	אחר	4,711	65.1
<b>השנה</b>					
<b>עודף/גירעון בתקציב הרגיל (אלפי ש"ח)</b>		8,406	<b>מצטבר בסוף שנה</b>		22,415
		8,406	<b>השנה ללא קבלת מלוות לאיזון</b>		8,406

**חיוב ארנונה\* לפי סוג נכס (2015 ו-2016)**

סוג הנכס	שטחים באלפי מ"ר		סה"כ חיוב באלפי ש"ח	
	2016	2015	2016	2015
<b>סך הכל</b>	<b>4,876.6</b>	<b>4,912.6</b>	<b>200,293</b>	<b>197,632</b>
מגורים	2,028.4	2,029.5	76,683	75,682
משרדים, שירותים ומסחר	316.7	320.7	61,497	61,670
תעשייה ומלאכה	212.5	217.8	31,695	30,572
בנקים וחברות ביטוח	2.3	2.5	3,160	2,757
בתי מלון	-	-	-	-
חניונים	224.3	226.6	8,882	8,728
קרקע תפוסה	297.8	307.7	7,607	7,430
קרקע תפוסה במפעל עתיר שטח	-	-	-	-
אדמה חקלאית	1,691.3	1,706.9	126	123
מבנה חקלאי	-	-	-	-
אדמת בניין	-	-	-	-
מגורים שאינם בשימוש	-	-	-	-
מערכת סולרית שאינה על גג נכס	-	-	-	-
קרקע תפוסה למערכת סולרית	-	-	-	-
יתר סוגי הנכסים	103.3	100.9	10,643	10,669

\* חיובי ארנונה מתייחסים לנתונים בתחילת שנה, ואינם כוללים את השינויים בסכומי המס בשל הצמדה ואת הגידול הטבעי שחל במהלך השנה כתוצאה מתוספת נכסים.

**גביית ארנונה - 2016**

למגורים	אלפי ש"ח	% שינוי ראלי לעומת 2015
לא למגורים	אלפי ש"ח	יחס גבייה ב-% לכלל החיובים
	53,832	2.1
	113,673	53.9

188000

190000

192000

654000

654000

652000

652000

650000

650000

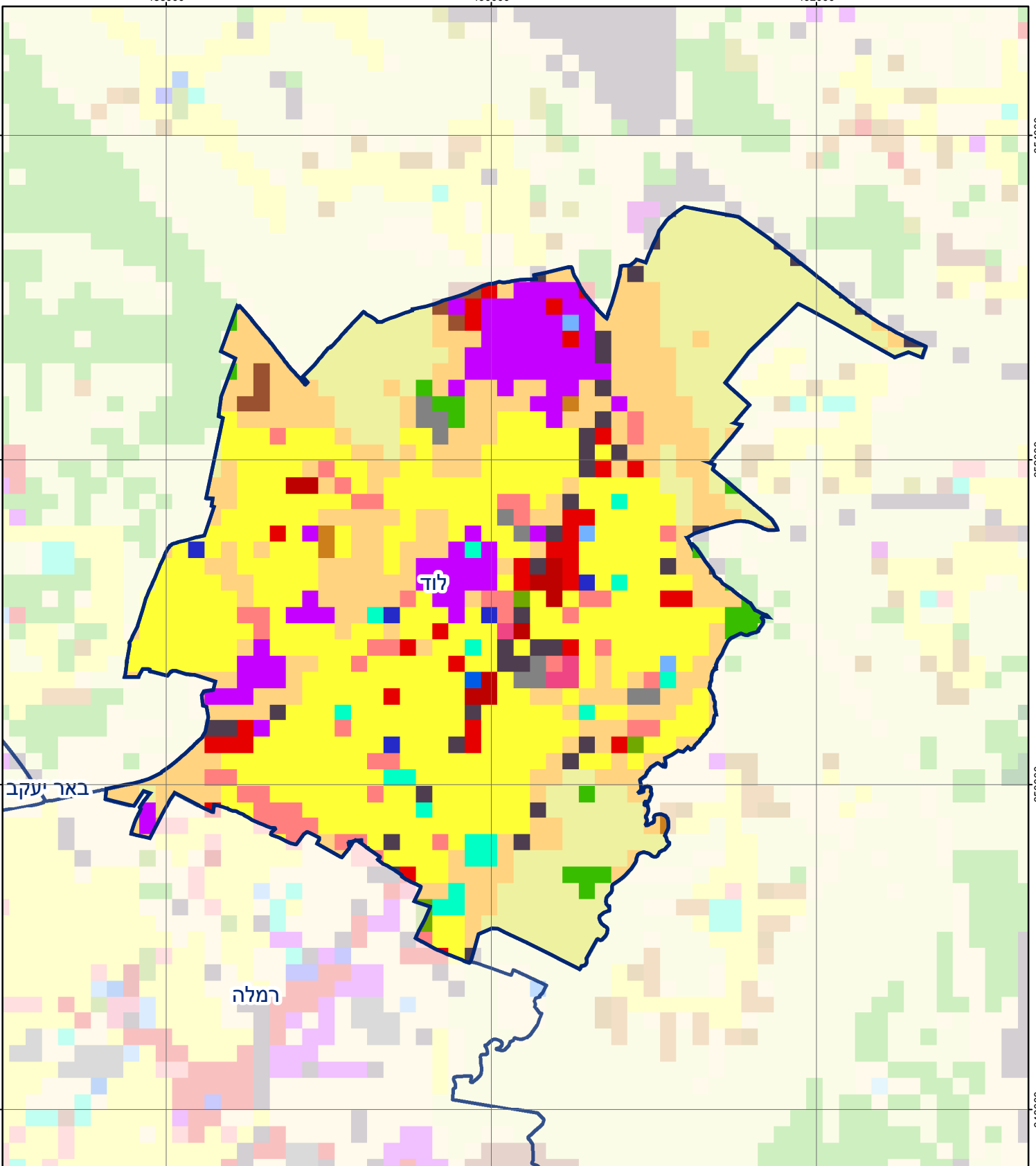
648000

648000

188000

190000

192000



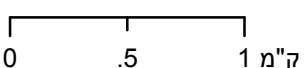
באר יעקב

לוד

רמלה

### לוד

סוג רשות: עירייה  
 סמל יישוב: 7000



### מפת התמצאות



כרייה וחציבה	מסחר ומגורים במרכז עירוני	חינוך והשכלה
גופי מים	תחבורה	בריאות ורווחה
גינות לנוי פארק ציבורי	מסחר ומשרדים	שירותי דת
יער וחורש	תעשייה	חירום והצלה
מטעים	מכלולי תשתית	שירותי מנהל ציבורי
גידולי שדה	שירות לציבור ללא אפיון	בתי עלמין
שיחים בתה ועשבוני	מגורים	תרבות פנאי וספורט
קרקע וסלע	מבנים חקלאיים	מלונאות ואירוח כפרי

### שימושי קרקע: