

2016

מגדל העמק

כללי

אחוזים	אלפים	קבוצת אוכלוסייה ודת
100.0	25.1	סך הכל
100.0		יהודים ואחרים
90.4		יהודים

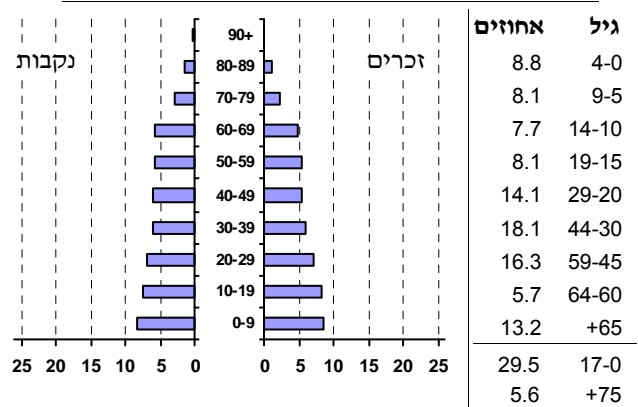
סמל: 0874 מחוז: הצפון
 מעמד מוניציפלי: עירייה
 שנת קבלת מעמד מוניציפלי: 1988
 מספר חברי מועצה: 15
 סמל ושם ועדת תכנון ובנייה: 221 מגדל העמק
 מרחק מגבול מחוז תל אביב (2015) (ק"מ): 85.2
 מרחב ימי, רשויות הגובלות בחוף הים: 0

דמוגרפיה

אחוז גידול האוכלוסייה (לעומת שנה קודמת) 0.5
 לידות חי 447
 פטירות 200
 ריבוי טבעי - סך הכל 247
 שיעור לאלף תושבים 2016-2015 9.9
 פטירות תינוקות (ממוצע 2016-2012) 1.2
 שיעור לאלף לידות חי 2016-2012 (2.7)
 מאזן הגירה - סך הכל -26
 עולים בהשקעות ראשונה 191
 גיל (אחוזים): 17-0 22.5
 44-18 41.9
 64-45 22.5
 +65 13.1
 אחוז עולי 1990+ מסך האוכלוסייה 24.5

אוכלוסייה סוף 2016 (אלפים) 25.1
 זכרים 12.5
 נקבות 12.6
 יחס תלות (לאלף תושבים בלתי תלויים) 845

התפלגות אוכלוסייה, לפי גיל ומין (אחוזים):



הגירה פנימית, לפי מין וגיל

גיל				מין		סך הכל	
+65	64-30	29-15	עד 14	נקבות	זכרים		
35	272	204	205	350	366	716	נכנסים
50	342	286	230	454	454	908	יוצאים

שכר ורווחה

מקבלי קצבאות בגין ילדים (סוף שנה)				מקבלי:	
מספר ילדים במשפחה				317	דמי אבטלה - סך הכל (ממוצע חודשי)
+5	4-3	2-1	סך הכל	132	מוזה: גברים
				..	הכשרה מקצועית
189	873	2,508	3,570	43	גיל ממוצע (לא כולל חיילים)
1,137	2,862	3,652	7,651	117	דמי אבטלה ממוצעים ליום (ש"ח)
נתוני 2015				3,747	קצבאות זקנה ושירים (סוף שנה)
שכר חודשי ממוצע של שכיר במשך השנה				35.3	מוזה: אחוז מקבלי השלמת הכנסה
% שינוי ראלי לעומת שנה קודמת		ש"ח		1,220	גמלת הבטחה הכנסה (נפשות, במשך השנה)
8.0	6,931	סך הכל		722	גמלאות (סוף שנה): סיעוד
9.4	8,583	גברים		1,475	נכות כללית
4.0	5,288	נשים		145	ניידות
12,368	מספר השכירים			117	נכות מעבודה ותלויים
40.5	אחוז השכירים המשתכרים עד שכר מינימום				
0.3755	מדד אי-השוויון - שכירים (מדד גיני, 0 שוויון מלא)			25,801	מבוטחים בקופות חולים
466	מספר העצמאים			68.7	סך הכל (סוף שנה)
8,835	הכנסה חודשית ממוצעת של עצמאי במשך השנה (ש"ח)			21.3	באחוזים: כללית
13.9	אחוז שינוי ראלי לעומת שנה קודמת			0.6	מכבי
46.1	אחוז העצמאים המשתכרים עד מחצית השכר הממוצע			9.4	מאוחדת
					לאומית

2016

מגדל העמק

חינוך

מים

תקבולים (אלפי מ"ק)			3,047
פחת (אלפי מ"ק)			182
אחוז הפחת מסך כל תקבולי המים צריכה, לפי ייעוד			6.0
אחוז מסך הכל	אלפי מ"ק		
100.0	2,865	סך הכל	
100.0	2,865	ביתית (וכל צריכה אחרת)	
-	-	חקלאית	
צריכה ביתית (וכל צריכה אחרת), לפי ייעוד			
מ"ק לנפש	אחוז	אלפי מ"ק	
114.2	100.0	2,865	סך הכל
48.8	42.7	1,225	מזה: למגורים
3.4	3.0	85	למוסדות הרשות
3.0	2.7	76	לגינות ציבורי
8.2	7.1	205	למסחר ומלאכה
0.2	0.2	6	לבנייה

ילדים בגנים של משרד החינוך תשע"ה 2015/16				
סך הכל	גיל 3	גיל 4	גיל 5	גיל 6
1,323	424	396	443	60

תשע"ו 2015/16	בתי ספר	כיתות	תלמידים	ממוצע תלמידים לכיתה
סך הכל	23	256	5,275	21
יסודי (כולל מיוחד)	13	142	2,924	21
על-יסודי	13	114	2,351	21
חטיבת ביניים	6	53	1,074	20
תיכון	7	61	1,277	21
זכאים לתעודת בגרות מבין תלמידי כיתות יב (אחוזים):				
סך הכל	52.6			
עמדו בדרישות הסף של האוניברסיטאות	38.4			

תחבורה

כלי רכב מנועיים - סך הכל	7,832
מזה: מכוניות פרטיות	6,905
גיל ממוצע של מכונית פרטית (שנים)	7.6
תאונות דרכים עם נפגעים (ת"ד) - סך הכל	23
שיעור ל-1,000 תושבים	0.9
שיעור ל-1,000 כלי רכב	3.0

תשתיות ושירותים עירוניים

גמר	התחלה	
-	0.6	סלילת כבישים חדשים, הרחבה ושיקום של כבישים אורך (ק"מ)
-	3.7	שטח (אלפי מ"ר)
0.8	0.8	הנחת צינורות: מים (ק"מ)
0.6	0.6	ביוב (ק"מ)
0.0	0.0	תיעול (ק"מ)

פסולת

פסולת מוצקה ביתית, מסחרית וגזם (ק"ג ליום לנפש)	2.2
אחוז מחזור:	11.9

בנייה ודיוור

גמר בנייה	התחלת בנייה	
24.2	1.0	שטח - סך הכל (אלפי מ"ר)
23.2	0.6	מזה: למגורים (אלפי מ"ר)
179	-	מספר דירות
מספר דירות למגורים לפי מרשם מבנים ודירות 8,610		

שטח וצפיפות

שטח (קמ"ר):	8.71
צפיפות לקמ"ר:	2,876.6

שימושי קרקע 2013

אחוז	קמ"ר	
100.0	8.75	סך הכל שטח שיפוט
28.5	2.49	מגורים
1.7	0.15	חינוך והשכלה
0.2	0.02	בריאות ורווחה
0.5	0.04	שירותים ציבוריים
0.8	0.07	תרבות, פנאי, נופש וספורט
1.9	0.17	מסחר ומשרדים
7.3	0.64	תעשייה
3.3	0.29	תשתית ותחבורה
4.3	0.38	מבנים חקלאיים
0.3	0.03	גינות לנוי פארק ציבורי
16.6	1.45	יער וחורש
8.7	0.76	מטעים
1.0	0.09	גידול שדה
24.9	2.17	שטח פתוח אחר
9,960		צפיפות אוכלוסייה לשטח בנוי למגורים (נפשות לקמ"ר)
24.8		אוכלוסייה סוף 2013 - סך הכל (אלפים)

2016

מגדל העמק

מדד פריפריאליות 2015

5	אשכול: (מ-1 עד 10, 1 הפריפריאלי ביותר)
0.020	ערך מדד:
123	דירוג: (מ-1 עד 255, 1 הפריפריאלי ביותר)
	דירוג לפי מרכיבי המדד:
146	מדד נגישות פוטנציאלית: (מ-1 עד 255, 1 הנגישות הנמוכה ביותר)
108	קרבה לגבול מחוז תל אביב: (מ-1 עד 255, 1 המרוחק ביותר)

מדד חברתי-כלכלי 2013

4	אשכול: (מ-1 עד 10, 1 הנמוך ביותר)
-0.273	ערך מדד:
108	דירוג: (מ-1 עד 255, 1 הנמוך ביותר)

מדד קומפקטיות 2006

4	אשכול: (מ-1 עד 10, 1 הקומפקטי ביותר)
82	דירוג: (מ-1 עד 197, 1 הקומפקטי ביותר)
-0.403	ציון תקן:

אפיון טופוגרפי 2006

מדד טופוגרפיה: ממוצע ציוני תקן של (א) ו-(ב)			(ב) שיפוע ממוצע, במעלות			(א) סטיית התקן של הגבהים מעל פני הים			גובה מעל פני הים, במטרים			
אשכול ⁽²⁾	דירוג ⁽¹⁾	ערך	דירוג ⁽¹⁾	ציון תקן	ערך	דירוג ⁽¹⁾	ציון תקן	ערך	ממוצע הגבהים	טווח הגבהים	מקסימלי	מינימלי
6	132	0.38	118	0.32	6.2	155	0.44	40.8	208	181	297	116

(1) מ-1 עד 197, 1 השטוח ביותר.

(2) מ-1 עד 10, 1 השטוח ביותר.

2016

מגדל העמק

נתוני ביצוע תקציב הרשות

הכנסות	אלפי ש"ח	% שינוי ראלי לעומת 2015	הוצאות	אלפי ש"ח	% שינוי ראלי לעומת 2015
סך כולל	235,421	16.4	סך כולל	245,674	21.0
<u>תקציב רגיל - סך הכל</u>	196,928	9.5	<u>תקציב רגיל - סך הכל</u>	201,305	12.0
מזה: לפי ייעוד			מזה: לפי ייעוד		
חינוך	50,903	5.5	חינוך	66,538	6.3
רווחה	22,419	5.8	רווחה	31,166	4.3
מפעל מים	3,082	-11.8	רכישת מים	-	-
לפי מקור:			לפי סוג:		
עצמיות - סך הכל	99,061	3.4	עלות עבודה - סך הכל	57,803	5.9
מזה: ארנונה (גבייה)	74,301	8.3	מזה: חינוך	14,176	15.1
חינוך	5,524	8.7	רווחה	6,986	2.6
רווחה	348	-9.9	הוצאות לפעולות	67,403	4.1
השתתפות ממשלה - סך הכל	84,267	0.3	פירעון מלוות	18,755	168.6
מזה: מענק כללי לאיזון	13,880	0.1	הוצאות מימון	1,833	202.5
העברות והכנסות חד-פעמיות	-	-	העברות והוצאות חד-פעמיות	98	-42.1
לכיסוי גירעון מצטבר	-	-	(כולל כיסוי גירעון מצטבר)	55,413	5.2
מלווה לאיזון	13,600	-	כלליות, השתתפויות והעברות	44,369	90.1
<u>תקציב בלתי רגיל - סך הכל</u>	38,493	71.8	<u>תקציב בלתי רגיל - סך הכל</u>	26,042	102.7
מזה: השתתפות בעלי נכסים	-	-	עבודות פיתוח	15,900	..
השתתפות משרדי ממשלה	14,574	69.3	העברת מלוות	2,427	-72.1
מלוות	15,900	101.4	אחר	-	-
השנה עודף/גירעון בתקציב הרגיל (אלפי ש"ח)					
השנה ללא קבלת מלוות לאיזון		-17,977	מצטבר בסוף שנה		-20,836
השנה		-4,377			

חיוב ארנונה* לפי סוג נכס (2015 ו-2016)

סוג הנכס	שטחים באלפי מ"ר		סה"כ חיוב באלפי ש"ח	
	2015	2016	2015	2016
סך הכל	1,572.2	1,606.8	78,205	83,752
מגורים	813.3	842.9	29,188	31,765
משרדים, שירותים ומסחר	136.2	141.4	12,789	14,043
תעשייה ומלאכה	397.4	394.1	28,292	29,477
בנקים וחברות ביטוח	1.3	1.3	1,032	1,084
בתי מלון	-	-	-	-
חניונים	-	-	-	-
קרקע תפוסה	218.5	220.6	6,040	6,374
קרקע תפוסה במפעל עתיר שטח	-	-	-	-
אדמה חקלאית	0.4	0.4	2	2
מבנה חקלאי	-	-	-	-
אדמת בניין	-	-	-	-
מגורים שאינם בשימוש	-	-	-	-
מערכת סולרית שאינה על גג נכס	-	-	-	-
קרקע תפוסה למערכת סולרית	-	-	-	-
יתר סוגי הנכסים	5.1	6.2	862	1,007

* חיובי ארנונה מתייחסים לנתונים בתחילת שנה, ואינם כוללים את השינויים בסכומי המס בשל הצמדה ואת הגידול הטבעי שחל במהלך השנה כתוצאה מתוספת נכסים.

גביית ארנונה - 2016

למגורים	אלפי ש"ח	22,614
% שינוי ראלי לעומת 2015	13.6	
יחס גבייה ב-% לכלל החיובים	82.7	
לא למגורים	אלפי ש"ח	51,687

222000

224000

734000

734000

732000

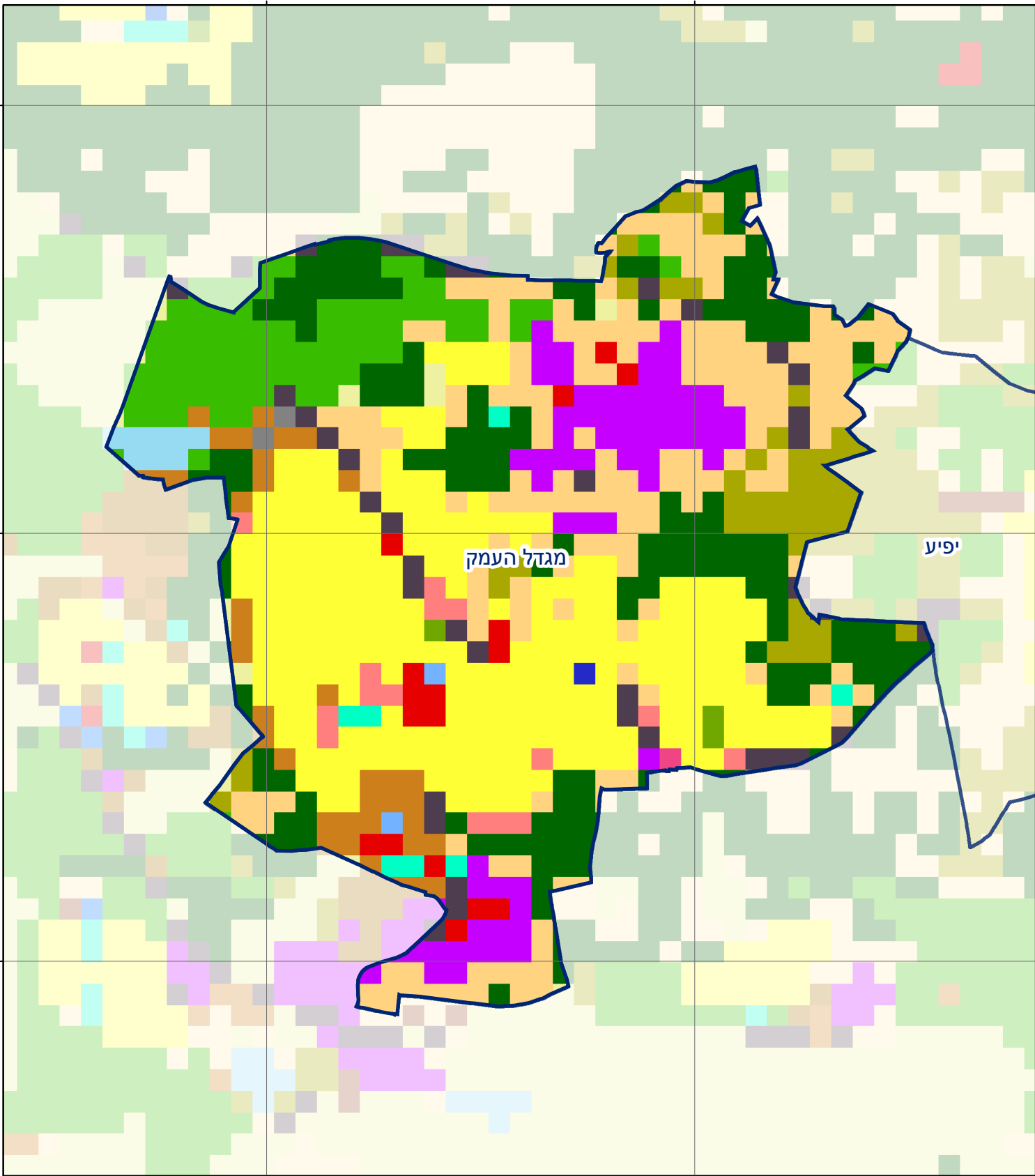
732000

730000

730000

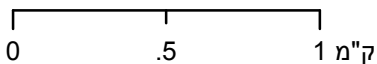
222000

224000



מגדל העמק

סוג רשות: עירייה
 סמל יישוב: 874



מפת התמצאות



שימושי קרקע:	
כרייה וחציבה	מסחר ומגורים במרכז עירוני
גופי מים	תחבורה
גינות לנוי פארק ציבורי	מסחר ומשרדים
יער וחורש	תעשייה
מטעים	מכלולי תשתית
גידולי שדה	שירות לציבור ללא אפיון
שיחים בתה ועשבוני	מגורים
קרקע וסלע	מבנים חקלאיים
חינוך והשכלה	בריאות ורווחה
שירותי דת	חירום והצלה
שירותי מנהל ציבורי	בתי עלמין
תרבות פנאי וספורט	מלונאות ואירוח כפרי