

מודיעין-מכבים-רעות* 2016

כללי

אחוזים	אלפים	קבוצת אוכלוסייה ודת
100.0	90.0	סך הכל
100.0		יהודים ואחרים
98.0		יהודים

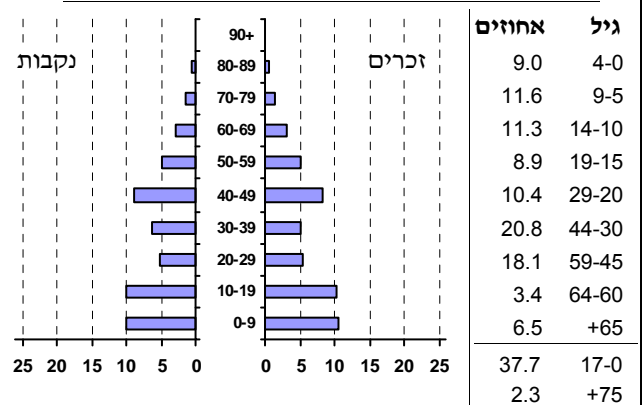
סמל: 1200 **מחוז:** המרכז
מעמד מוניציפלי: עירייה
שנת קבלת מעמד מוניציפלי: 2001
מספר חברי מועצה: 19
סמל ושם ועדת תכנון ובנייה: 420 מודיעין-מכבים-רעות
מרחק מגבול מחוז תל אביב (2015) (ק"מ): 24.8
מרחב ימי, רשויות הגובלות בחוף הים: 0

דמוגרפיה

אחוז גידול האוכלוסייה (לעומת שנה קודמת) 1.4
לידות חי 1,231
פטירות 160
ריבוי טבעי - סך הכל 1,071
שיעור לאלף תושבים 2016-2015 12.0
פטירות תינוקות (ממוצע 2016-2012) 2.4
שיעור לאלף לידות חי 2016-2012 (1.7)
מאזן הגירה - סך הכל 414
עולים בהשתקעות ראשונה 290
גיל (אחוזים): 17-0 : 44.8
 44-18 : 30.7
 64-45 : 11.4
 +65 : 13.1
אחוז עולי 1990+ מסך האוכלוסייה 10.5

אוכלוסייה סוף 2016 (אלפים) 90.0
זכרים 44.7
נקבות 45.3
יחס תלות (לאלף תושבים בלתי תלויים) 900

התפלגות אוכלוסייה, לפי גיל ומין (אחוזים):



הגירה פנימית, לפי מין וגיל

גיל				מין		סך הכל	
+65	64-30	29-15	עד 14	נקבות	זכרים		
20	123	642	539	622	702	1,324	נכנסים
108	970	813	649	1,245	1,295	2,540	יוצאים

שכר ורווחה

מקבלי קצבאות בגין ילדים (סוף שנה)				מספר ילדים במשפחה		סך הכל	משפחות ילדים	מקבלי:
+5	4-3	2-1						
353	5,424	6,955	12,732					דמי אבטלה - סך הכל (ממוצע חודשי) 621
1,904	17,596	11,166	30,666					מוזה: גברים 273
נתוני 2015								הכשרה מקצועית ..
שכר חודשי ממוצע של שכיר במשך השנה								גיל ממוצע (לא כולל חיילים) 42
% שינוי ראלי לעומת שנה קודמת		ש"ח						דמי אבטלה ממוצעים ליום (ש"ח) 163
9.1	14,217	סך הכל						קצבאות זקנה ושאיירים (סוף שנה) 5,428
9.7	18,300	גברים						מוזה: אחוז מקבלי השלמת הכנסה 8.0
5.5	10,222	נשים						גמלת הבטחה הכנסה (נפשות, במשך השנה) 197
מספר השכירים								גמלאות (סוף שנה): סיעוד 521
41,101	אחוז השכירים המשתכרים עד שכר מינימום 24.6							נכות כללית 931
0.4360	מדד אי-השוויון - שכירים (מדד גיני, 0 שוויון מלא) 3,015							ניידות 178
12,029	מספר העצמאים 5.9							נכות מעבודה ותלויים 194
5.9	הכנסה חודשית ממוצעת של עצמאי במשך השנה (ש"ח) 16.7							מבוטחים בקופות חולים
34.9	אחוז העצמאים המשתכרים עד מחצית השכר הממוצע 4.2							סך הכל (סוף שנה) 85,168
								באחוזים: כללית 35.7
								מכבי 43.4
								מאוחדת 16.7
								לאומית 4.2

מודיעין-מכבים-רעות* 2016

מים			חינוך				
תקבולים (אלפי מ"ק) 7,421 פחת (אלפי מ"ק) 474 אחוז הפחת מסך כל תקבולי המים 6.4 צריכה, לפי ייעוד			ילדים בגנים של משרד החינוך תשע"ה 2015/16				
			גיל 6	גיל 5	גיל 4	גיל 3	סך הכל
			268	1,972	1,795	1,708	5,743
אחוז מסך הכל 100.0 6,947 אלפי מ"ק 100.0 6,947 0.0 0			תשע"ו 2015/16 תלמידי ממוצע תלמידים לכיתה כיתות בתי ספר סך הכל יסודי (כולל מיוחד) על-יסודי חטיבת ביניים תיכון זכאים לתעודת בגרות מבין תלמידי כיתות יב (אחוזים): סך הכל עמדו בדרישות הסף של האוניברסיטאות				
			28	22,571	806	40	28
			28	12,089	437	27	28
			28	10,482	369	25	28
			30	5,483	181	11	30
			27	4,999	188	14	27
צריכה ביתית (וכל צריכה אחרת), לפי ייעוד							
מ"ק לנפש	אחוז	אלפי מ"ק					
77.2	100.0	6,947					
55.6	72.1	5,006					
4.3	5.5	385					
10.6	13.8	956					
4.5	5.8	401					
1.9	2.4	167					
תחבורה			תשתיות ושירותים עירוניים				
כלי רכב מנועיים - סך הכל 31,647 מזה: מכוניות פרטיות 29,051 גיל ממוצע של מכונית פרטית (שנים) 5.8 תאונות דרכים עם נפגעים (ת"ד) - סך הכל 37 שיעור ל-1,000 תושבים 0.4 שיעור ל-1,000 כלי רכב 2.2			התחלה גמר סלילת כבישים חדשים, הרחבה ושיקום של כבישים אורך (ק"מ) שטח (אלפי מ"ר) הנחת צינורות: מים (ק"מ) ביוב (ק"מ) תיעול (ק"מ)				
			-	-	-	-	-
			1.1	1.9	3.4	0.9	0.0
			3.4	0.9	0.0	0.0	0.0
			0.0	0.0			
פסולת			שימושי קרקע 2013				
פסולת מוצקה ביתית, מסחרית וגזם (ק"ג ליום לנפש) 1.3 אחוז מחזור: 30.7			אחוז	קמ"ר			
			100.0	48.33			
			13.7	6.62			
			0.9	0.44			
			-	-			
			0.2	0.09			
			0.3	0.15			
			0.5	0.26			
			0.3	0.13			
			0.8	0.39			
			-	-			
			0.9	0.43			
			22.0	10.65			
			2.1	1.03			
			5.4	2.59			
			52.9	25.55			
בנייה ודיור			צפיפות אוכלוסייה לשטח בנוי למגורים (נפשות לקמ"ר) 12,900 אוכלוסייה סוף 2013 - סך הכל (אלפים) 85.4				
גמר בנייה	התחלת בנייה						
210.2	180.4						
64.2	43.2						
330	220						
מספר דירות							
23,474							
שטח וצפיפות							
שטח (קמ"ר): 48.33 צפיפות לקמ"ר: 1,862.5							

מודיעין-מכבים-רעות* 2016

מדד פריפריאליות 2015

7	אשכול: (מ-1 עד 10, 1 הפריפריאלי ביותר)
1.134	ערך מדד:
209	דירוג: (מ-1 עד 255, 1 הפריפריאלי ביותר)
דירוג לפי מרכיבי המדד:	
210	מדד נגישות פוטנציאלית: (מ-1 עד 255, 1 הנגישות הנמוכה ביותר)
194	קרבה לגבול מחוז תל אביב: (מ-1 עד 255, 1 המרוחק ביותר)

מדד חברתי-כלכלי 2013

8	אשכול: (מ-1 עד 10, 1 הנמוך ביותר)
1.351	ערך מדד:
231	דירוג: (מ-1 עד 255, 1 הנמוך ביותר)

מדד קומפקטיות 2006

7	אשכול: (מ-1 עד 10, 1 הקומפקטי ביותר)
161	דירוג: (מ-1 עד 197, 1 הקומפקטי ביותר)
0.983	ציון תקן:

אפיון טופוגרפי 2006

מדד טופוגרפיה: ממוצע ציוני תקן של (א) ו-(ב)			(ב) שיפוע ממוצע, במעלות			(א) סטיית התקן של הגבהים מעל פני הים			גובה מעל פני הים, במטרים			
									ממוצע הגבהים	טווח הגבהים	מקסימלי	מינימלי
(2) אשכול	(1) דירוג	ערך	(1) דירוג	ציון תקן	ערך	(1) דירוג	ציון תקן	ערך	ממוצע הגבהים	טווח הגבהים	מקסימלי	מינימלי
5	111	0.02	104	-0.03	5.0	134	0.08	31.0	253	152	297	144

(1) מ-1 עד 1,197 השטוח ביותר.

(2) מ-1 עד 10, 1 השטוח ביותר.

מודיעין-מכבים-רעות* 2016

נתוני ביצוע תקציב הרשות

% שינוי ראלי לעומת 2015	אלפי ש"ח	הוצאות	% שינוי ראלי לעומת 2015	אלפי ש"ח	הכנסות
10.8	738,760	סך כולל	0.8	737,764	סך כולל
6.0	527,581	<u>תקציב רגיל - סך הכל</u>	6.0	528,082	<u>תקציב רגיל - סך הכל</u>
		מזה: <u>לפי ייעוד</u>			מזה: <u>לפי ייעוד</u>
6.7	277,425	חינוך	8.6	221,605	חינוך
13.5	28,765	רווחה	10.2	20,837	רווחה
-	-	רכישת מים	-	4	מפעל מים
		<u>לפי סוג:</u>			<u>לפי מקור:</u>
10.5	239,546	עלות עבודה - סך הכל	4.2	301,818	עצמיות - סך הכל
11.1	172,673	מזה: חינוך	4.7	222,232	מזה: ארנונה (גבייה)
5.4	7,190	רווחה	18.6	19,793	חינוך
-1.2	164,095	הוצאות לפעולות	-22.4	910	רווחה
-0.6	7,862	פירעון מלוות	8.6	226,264	השתתפות ממשלה - סך הכל
-8.9	1,224	הוצאות מימון	-	-	מזה: מענק כללי לאיזון
		העברות והוצאות חד-פעמיות			העברות והכנסות חד-פעמיות
-4.8	2,103	(כולל כיסוי גירעון מצטבר)	-	-	לכיסוי גירעון מצטבר
8.9	112,751	כלליות, השתתפויות והעברות	-	-	מלווה לאיזון
25.1	211,179	<u>תקציב בלתי רגיל - סך הכל</u>	-10.3	209,682	<u>תקציב בלתי רגיל - סך הכל</u>
33.7	202,428	עבודות פיתוח	-87.8	194	מזה: השתתפות בעלי נכסים
-	-	העברת מלוות	-10.0	50,365	השתתפות משרדי ממשלה
-49.7	8,751	אחר	-	-	מלוות
מצטבר בסוף שנה -8,864		501	השנה		עודף/גירעון בתקציב הרגיל (אלפי ש"ח)
		501	השנה ללא קבלת מלוות לאיזון		

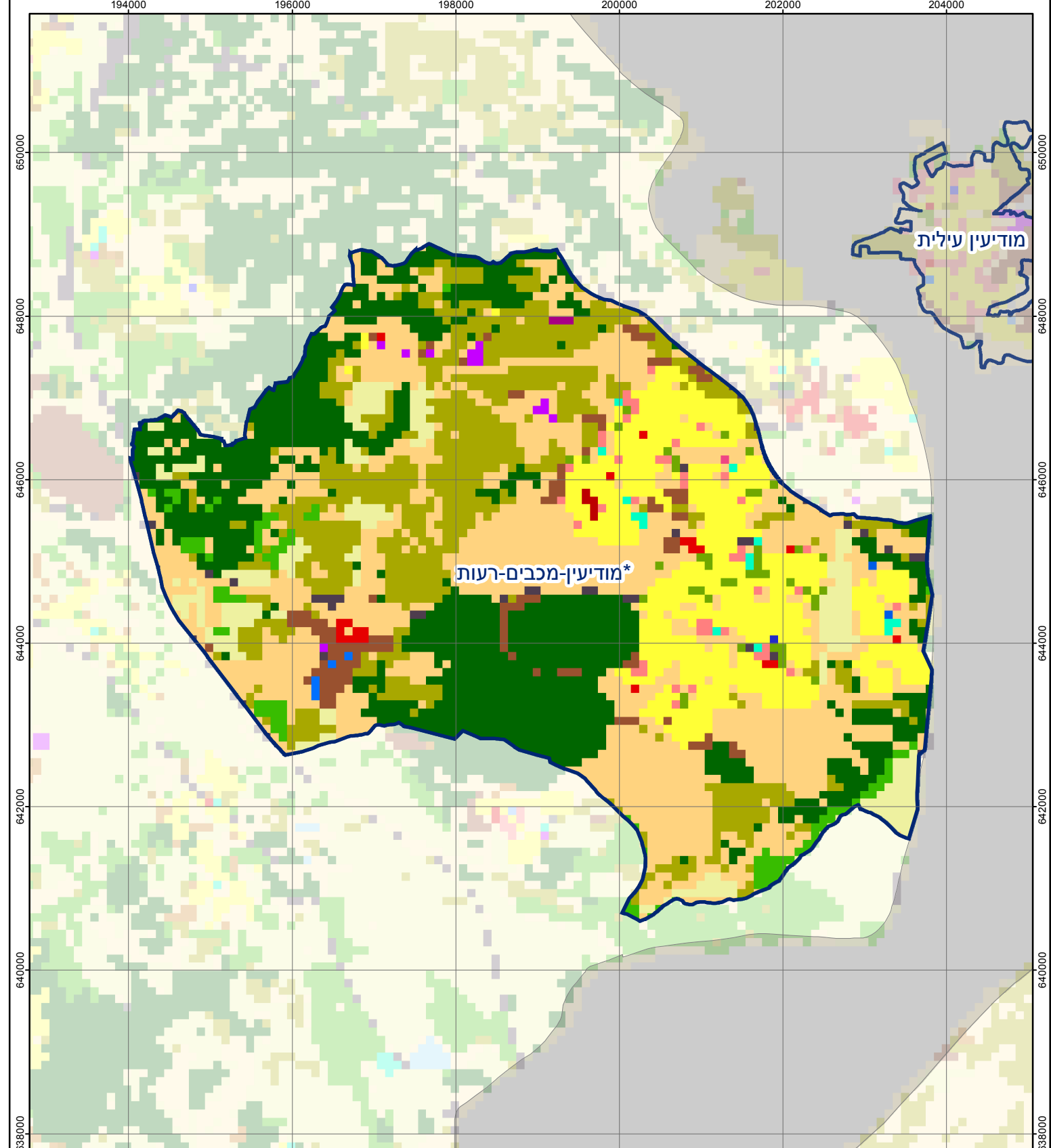
חיוב ארנונה* לפי סוג נכס (2015 ו-2016)

סה"כ חיוב באלפי ש"ח		שטחים באלפי מ"ר		סוג הנכס
2016	2015	2016	2015	
240,324	230,284	5,233.6	5,081.5	סך הכל
157,251	151,044	3,762.0	3,655.2	מגורים
58,907	56,696	434.5	424.4	משרדים, שירותים ומסחר
7,001	6,159	57.3	52.2	תעשייה ומלאכה
4,110	4,018	3.1	3.0	בנקים וחברות ביטוח
207	249	3.1	3.6	בתי מלון
3,522	3,109	197.6	172.8	חניונים
7,324	7,137	205.6	204.9	קרקע תפוסה
-	-	-	-	קרקע תפוסה במפעל עתיר שטח
28	28	506.7	506.7	אדמה חקלאית
-	-	-	-	מבנה חקלאי
-	-	-	-	אדמת בניין
-	-	-	-	מגורים שאינם בשימוש
-	-	-	-	מערכת סולרית שאינה על גג נכס
-	-	-	-	קרקע תפוסה למערכת סולרית
1,974	1,844	63.7	58.7	יתר סוגי הנכסים

* חיובי ארנונה מתייחסים לנתונים בתחילת שנה, ואינם כוללים את השינויים בסכומי המס בשל הצמדה ואת הגידול הטבעי שחל במהלך השנה כתוצאה מתוספת נכסים.

גביית ארנונה - 2016

	אלפי ש"ח	למגורים
141,727	%	
5.0	% שינוי ראלי לעומת 2015	
96.9	יחס גבייה ב-% לכלל החיובים	
80,505	אלפי ש"ח	לא למגורים



מפת התמצאות

מודיעין-מכבים-רעות

סוג רשות: עירייה
 סמל יישוב: 1200

ק"מ 0 1 2



הלשכה המרכזית לסטטיסטיקה
 Central Bureau of Statistics
 دائرة الإحصاء المركزية



שימושי קרקע:

כרייה וחציבה	מסחר ומגורים במרכז עירוני	חינוך והשכלה
גופי מים	תחבורה	בריאות ורווחה
גינות לנוי פארק ציבורי	מסחר ומשרדים	שירותי דת
יער וחורש	תעשייה	חירום והצלה
מטעים	מכלולי תשתית	שירותי מנהל ציבורי
גידולי שדה	שירות לציבור ללא אפיון	בתי עלמין
שיחים בתה ועשבוני	מגורים	תרבות פנאי וספורט
קרקע וסלע	מבנים חקלאיים	מלונאות ואירוח כפרי