

2016

נצרת עילית

כללי

אחוזים	אלפים	קבוצת אוכלוסייה ודת
100.0	40.2	סך הכל
75.5		יהודים ואחרים
61.2		יהודים
24.5		ערבים
8.5		מוסלמים
15.9		נוצרים
0.0		דרוזים

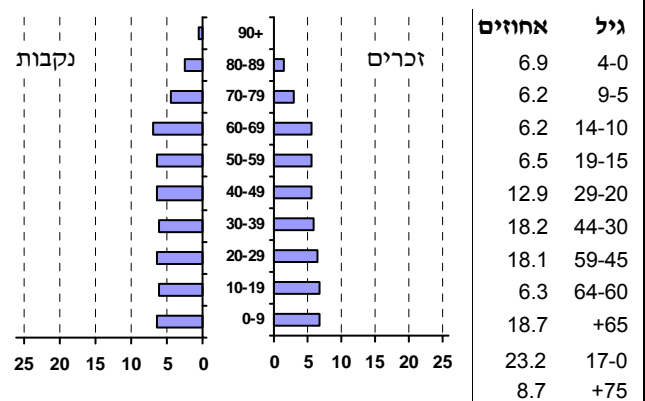
סמל: 1061 מחוז: הצפון  
 מעמד מוניציפלי: עירייה  
 שנת קבלת מעמד מוניציפלי: 1974  
 מספר חברי מועצה: 17  
 סמל ושם ועדת תכנון ובנייה: 212 נצרת עילית  
 מרחק מגבול מחוז תל אביב (2015) (ק"מ): 86.1  
 מרחב ימי, רשויות הגובלות בחוף הים: 0

דמוגרפיה

אחוז גידול האוכלוסייה (לעומת שנה קודמת) 0.1  
 לידות חי 624  
 פטירות 412  
 ריבוי טבעי - סך הכל 212  
 שיעור לאלף תושבים 2016-2015 5.3  
 פטירות תינוקות (ממוצע 2012-2016) 2.0  
 שיעור לאלף לידות חי 2016-2012 (3.6)  
 מאזן הגירה - סך הכל -203  
 עולים בהשקעות ראשונה 161  
 גיל (אחוזים): 17-0 22.4  
 44-18 32.3  
 64-45 35.4  
 +65 9.9  
 אחוז עולי 1990+ מסך האוכלוסייה 36.8

אוכלוסייה סוף 2016 - סך הכל (אלפים) 40.2  
 זכרים 19.3  
 נקבות 21.0  
 יחס תלות (לאסף תושבים בלתי תלויים) 801

התפלגות אוכלוסייה, לפי גיל ומין (אחוזים):



הגירה פנימית, לפי מין וגיל

גיל				מין		סך הכל	
+65	64-30	29-15	עד 14	נקבות	זכרים		
40	472	424	380	665	651	1,316	נכנסים
142	744	464	338	850	838	1,688	יוצאים

שכר ורווחה

מקבלי קצבאות בגין ילדים (סוף שנה)				מספר ילדים במשפחה		סך הכל	משפחות ילדים
+5	4-3	2-1					
95	952	4,302	5,349				
536	3,038	6,217	9,791				
נתוני 2015							
שכר חודשי ממוצע של שכיר במשך השנה							
% שינוי ראלי לעומת שנה קודמת		ש"ח					
4.5		7,101	סך הכל				
5.4		8,435	גברים				
2.8		5,785	נשים				
מספר השכירים							
20,864 אחוז השכירים המשתכרים עד שכר מינימום 39.0							
0.3847 מדד אי-השוויון - שכירים (מדד גייני, 0 שוויון מלא)							
993 מספר העצמאים							
8,925 הכנסה חודשית ממוצעת של עצמאי במשך השנה (ש"ח)							
5.7 אחוז שינוי ראלי לעומת שנה קודמת							
47.4 אחוז העצמאים המשתכרים עד מחצית השכר הממוצע							
מקבלי:							
516 דמי אבטלה - סך הכל (ממוצע חודשי)							
233 מזה: גברים							
.. הכשרה מקצועית							
45 גיל ממוצע (לא כולל חיילים)							
124 דמי אבטלה ממוצעים ליום (ש"ח)							
8,018 קצבאות זקנה ושאריות (סוף שנה)							
45.5 מזה: אחוז מקבלי השלמת הכנסה							
2,803 גמלת הבטחת הכנסה (נפשות, במשך השנה)							
1,643 גמלאות (סוף שנה): סיעוד							
1,788 נכות כללית							
295 ניידות							
187 נכות מעבודה ותלויים							
מבוטחים בקופות חולים							
43,169 סך הכל (סוף שנה)							
59.2 באחוזים: כללית							
26.0 מכבי							
6.9 מאוחדת							
7.9 לאומית							

2016

נצרת עילית

מים

תקבולים (אלפי מ"ק)			3,390
פחת (אלפי מ"ק)			346
אחוז הפחת מסך כל תקבולי המים צריכה, לפי ייעוד			10.2
אחוז מסך הכל	אלפי מ"ק		
100.0	3,044	סך הכל	
100.0	3,044	ביתית (וכל צריכה אחרת)	
-	-	חקלאית	
צריכה ביתית (וכל צריכה אחרת), לפי ייעוד			
מ"ק לנפש	אחוז	אלפי מ"ק	
75.6	100.0	3,044	סך הכל
48.7	64.4	1,962	מזה: למגורים
3.2	4.2	128	למוסדות הרשות
3.9	5.2	157	לגינות ציבורי
7.3	9.7	294	למסחר ומלאכה
0.5	0.7	21	לבנייה

חינוך

ילדים בגנים של משרד החינוך תשע"ה 2015/16				
סך הכל	גיל 3	גיל 4	גיל 5	גיל 6
1,579	466	519	525	69

תשע"ו 2015/16	בתי ספר	כיתות	תלמידים	ממוצע תלמידים לכיתה
סך הכל	16	197	3,974	20
יסודי (כולל מיוחד)	12	120	2,168	18
על-יסודי	7	77	1,806	23
חטיבת ביניים	..	31	814	26
תיכון	5	46	992	22
זכאים לתעודת בגרות מבין תלמידי כיתות יב (אחוזים):				
סך הכל	62.5			
עמדו בדרישות הסף של האוניברסיטאות	53.5			

תחבורה

כלי רכב מנועיים - סך הכל	13,945
מזה: מכוניות פרטיות	12,488
גיל ממוצע של מכונית פרטית (שנים)	7.1
תאונות דרכים עם נפגעים (ת"ד) - סך הכל	64
שיעור ל-1,000 תושבים	1.6
שיעור ל-1,000 כלי רכב	4.7

תשתיות ושירותים עירוניים

גמר	התחלה	
		סלילת כבישים חדשים, הרחבה ושיקום של כבישים אורך (ק"מ)
0.3	1.5	שטח (אלפי מ"ר)
2.3	26.5	הנחת צינורות: מים (ק"מ)
0.0	0.2	ביוב (ק"מ)
0.0	0.3	תיעול (ק"מ)
0.9	0.9	

פסולת

פסולת מוצקה ביתית, מסחרית וגזם (ק"ג ליום לנפש)	1.3
אחוז מחזור:	2.9

שימושי קרקע 2013

אחוז	קמ"ר	
100.0	33.02	סך הכל שטח שיפוט
10.8	3.58	מגורים
0.4	0.14	חינוך והשכלה
0.1	0.04	בריאות ורווחה
0.2	0.08	שירותים ציבוריים
0.4	0.13	תרבות, פנאי, נופש וספורט
0.9	0.31	מסחר ומשרדים
2.4	0.78	תעשייה
0.7	0.23	תשתית ותחבורה
-	-	מבנים חקלאיים
0.5	0.16	גינות לנוי פארק ציבורי
41.9	13.85	יער וחורש
9.9	3.26	מטעים
3.0	0.99	גידול שדה
28.8	9.47	שטח פתוח אחר
11,313		צפיפות אוכלוסייה לשטח בנוי למגורים (נפשות לקמ"ר)
40.5		אוכלוסייה סוף 2013 - סך הכל (אלפים)

בנייה ודיור

גמר בנייה	התחלת בנייה	
33.5	18.9	שטח - סך הכל (אלפי מ"ר)
14.0	16.6	מזה: למגורים (אלפי מ"ר)
88	95	מספר דירות
מספר דירות למגורים לפי מרשם מבנים ודירות 16,376		

שטח וצפיפות

שטח (קמ"ר):	32.88
צפיפות לקמ"ר:	1,224.4

**2016**

**נצרת עילית**

**מדד פריפריאליות 2015**

5	אשכול: (מ-1 עד 10, 1 הפריפריאלי ביותר)
0.203	ערך מדד:
149	דירוג: (מ-1 עד 255, 1 הפריפריאלי ביותר)
169	דירוג לפי מרכיבי המדד:
169	מדד נגישות פוטנציאלית: (מ-1 עד 255, 1 הנגישות הנמוכה ביותר)
105	קרבה לגבול מחוז תל אביב: (מ-1 עד 255, 1 המרוחק ביותר)

**מדד חברתי-כלכלי 2013**

5	אשכול: (מ-1 עד 10, 1 הנמוך ביותר)
0.055	ערך מדד:
137	דירוג: (מ-1 עד 255, 1 הנמוך ביותר)

**מדד קומפקטיות 2006**

9	אשכול: (מ-1 עד 10, 1 הקומפקטי ביותר)
184	דירוג: (מ-1 עד 197, 1 הקומפקטי ביותר)
1.405	ציון תקן:

**אפיון טופוגרפי 2006**

מדד טופוגרפיה: ממוצע ציוני תקן של (א) ו-(ב)			(ב) שיפוע ממוצע, במעלות			(א) סטיית התקן של הגבהים מעל פני הים			גובה מעל פני הים, במטרים			
אשכול (2)	דירוג (1)	ערך	דירוג (1)	ציון תקן	ערך	דירוג (1)	ציון תקן	ערך	ממוצע הגבהים	טווח הגבהים	מקסימלי	מינימלי
9	189	1.77	150	0.94	8.2	190	2.59	97.7	404	400	569	169

(1) מ-1 עד 197, 1 השטוח ביותר.

(2) מ-1 עד 10, 1 השטוח ביותר.

2016

נצרת עילית

נתוני ביצוע תקציב הרשות

הכנסות	אלפי ש"ח	% שינוי ראלי לעומת 2015	הוצאות	אלפי ש"ח	% שינוי ראלי לעומת 2015
סך כולל	343,043	-6.8	סך כולל	354,720	-1.9
<u>תקציב רגיל - סך הכל</u>	296,125	-4.5	<u>תקציב רגיל - סך הכל</u>	296,108	-4.5
מזה: לפי ייעוד			מזה: לפי ייעוד		
חינוך	62,794	3.6	חינוך	84,288	4.1
רווחה	36,720	2.7	רווחה	48,961	2.0
מפעל מים	503	23.0	רכישת מים	-	-
לפי מקור:			לפי סוג:		
עצמיות - סך הכל	176,138	5.1	עלות עבודה - סך הכל	101,578	11.9
מזה: ארנונה (גבייה)	124,034	7.6	מזה: חינוך	20,569	3.4
חינוך	3,951	-8.1	רווחה	9,918	-4.6
רווחה	977	-35.7	הוצאות לפעולות	92,262	9.8
השתתפות ממשלה - סך הכל	119,987	9.4	פירעון מלוות	10,858	-73.2
מזה: מענק כללי לאיזון	14,209	10.1	הוצאות מימון	985	-42.2
העברות והכנסות חד-פעמיות	-	-	העברות והוצאות חד-פעמיות	1,263	-69.9
לכיסוי גירעון מצטבר	-	-	(כולל כיסוי גירעון מצטבר)	89,162	0.5
מלווה לאיזון	-	-	כלליות, השתתפויות והעברות	58,612	13.6
<u>תקציב בלתי רגיל - סך הכל</u>	46,918	-18.9	<u>תקציב בלתי רגיל - סך הכל</u>	58,612	13.6
מזה: השתתפות בעלי נכסים	17	-	עבודות פיתוח	18,151	8.5
השתתפות משרדי ממשלה	3,842	-45.6	העברת מלוות	29,300	-10.9
מלוות	30,300	-27.5	אחר	11,161	..
<p>השנה 17 <b>עודף/גירעון בתקציב הרגיל</b> (אלפי ש"ח) <b>השנה 17</b> <b>מצטבר בסוף שנה</b> -20,761</p> <p>השנה ללא קבלת מלוות לאיזון 17</p>					

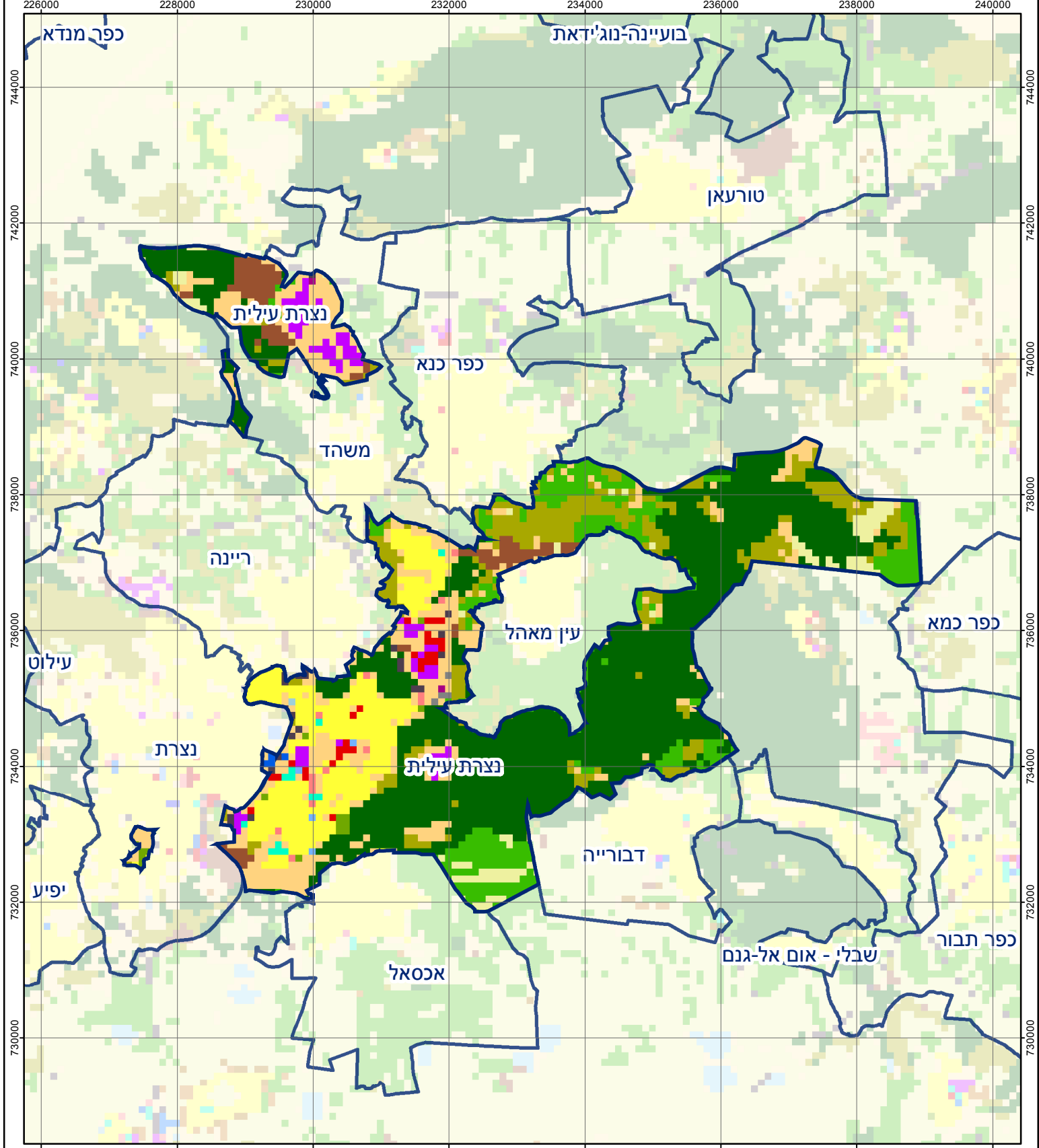
חיוב ארנונה\* לפי סוג נכס (2015 ו-2016)

סוג הנכס	שטחים באלפי מ"ר		סה"כ חיוב באלפי ש"ח	
	2015	2016	2015	2016
סך הכל	3,440.3	3,186.3	141,525	139,161
מגורים	1,522.1	1,541.4	56,914	58,359
משרדים, שירותים ומסחר	349.1	334.5	44,398	43,602
תעשייה ומלאכה	489.9	469.6	22,834	21,816
בנקים וחברות ביטוח	2.9	2.9	2,818	2,853
בתי מלון	20.8	14.4	804	561
חניונים	68.9	66.7	2,052	2,013
קרקע תפוסה	832.1	658.2	9,681	7,873
קרקע תפוסה במפעל עתיר שטח	-	-	-	-
אדמה חקלאית	74.6	17.0	27	6
מבנה חקלאי	-	-	-	-
אדמת בניין	-	-	-	-
מגורים שאינם בשימוש	-	-	-	-
מערכת סולרית שאינה על גג נכס	-	-	-	-
קרקע תפוסה למערכת סולרית	-	-	-	-
יתר סוגי הנכסים	79.7	81.6	1,997	2,078

\* חיובי ארנונה מתייחסים לנתונים בתחילת שנה, ואינם כוללים את השינויים בסכומי המס בשל הצמדה ואת הגידול הטבעי שחל במהלך השנה כתוצאה מתוספת נכסים.

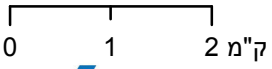
גביית ארנונה - 2016

למגורים	אלפי ש"ח	% שינוי ראלי לעומת 2015
לא למגורים	אלפי ש"ח	יחס גבייה ב-% לכלל החיובים
	42,838	6.9
	81,196	70.7



## נצרת עילית

סוג רשות: עירייה  
 סמל יישוב: 1061



### מפת התמצאות



שימושי קרקע:	
כרייה וחציבה	מסחר ומגורים במרכז עירוני
גופי מים	תחבורה
גינות לנוי פארק ציבורי	מסחר ומשרדים
יער וחורש	תעשייה
מטעים	מכלולי תשתית
גידולי שדה	שירות לציבור ללא אפיון
שיחים בתה ועשבוני	מגורים
קרקע וסלע	מבנים חקלאיים
חינוך והשכלה	בריאות ורווחה
שירותי דת	חירום והצלה
שירותי מנהל ציבורי	בתי עלמין
תרבות פנאי וספורט	מלונאות ואירוח כפרי