

2016

נתניה

כללי

אחוזים	אלפים	קבוצת אוכלוסייה ודת
100.0	210.8	סך הכל
99.8		יהודים ואחרים
92.0		יהודים

סמל: 7400 מחוז: המרכז
 מעמד מוניציפלי: עירייה
 שנת קבלת מעמד מוניציפלי: 1948
 מספר חברי מועצה: 27
 סמל ושם ועדת תכנון ובנייה: 408 נתניה
 מרחק מגבול מחוז תל אביב (2015) (ק"מ): 16.0
 מרחב ימי, רשויות הגובלות בחוף הים: 1

דמוגרפיה

אחוז גידול האוכלוסייה (לעומת שנה קודמת) 1.4

לידות חי 3,844

פטירות 1,581

ריבוי טבעי - סך הכל 2,263

שיעור לאלף תושבים 2016-2015 10.8

פטירות תינוקות (ממוצע 2016-2012) 9.0

שיעור לאלף לידות חי 2016-2012 2.4

מאזן הגירה - סך הכל 1,584

עולים בהשתקעות ראשונה 2,558

גיל (אחוזים): 17-0 26.8

44-18 34.8

64-45 20.2

+65 18.2

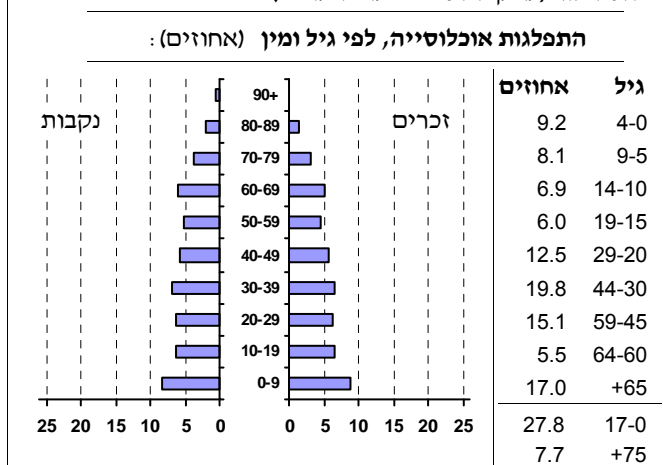
אחוז עולי 1990+ מסך האוכלוסייה 27.5

אוכלוסייה סוף 2016 (אלפים) 210.8

זכרים 102.6

נקבות 108.2

יחס תלות (לאלף תושבים בלתי תלויים) 892



הגירה פנימית, לפי מין וגיל

גיל				מין		סך הכל	
+65	64-30	29-15	עד 14	נקבות	זכרים		
616	2,145	1,269	992	2,469	2,553	5,022	נכנסים
459	2,369	1,362	1,526	2,795	2,921	5,716	יוצאים

שכר ורווחה

מקבלי קצבאות בגין ילדים (סוף שנה)				מספר ילדים במשפחה		סך הכל	משפחות ילדים
+5	4-3	2-1					
1,286	7,721	18,199	27,206				
7,525	25,114	27,269	59,908				
נתוני 2015							
שכר חודשי ממוצע של שכיר במשך השנה							
% שינוי ראלי לעומת שנה קודמת		ש"ח					
5.1		8,275	סך הכל				
5.4		10,035	גברים				
3.6		6,581	נשים				
מספר השכירים							
95,036 אחוז השכירים המשתכרים עד שכר מינימום 38.0							
0.4269 מדד אי-השוויון - שכירים (מדד גיני, 0 שוויון מלא)							
מספר העצמאים							
6,697 הכנסה חודשית ממוצעת של עצמאי במשך השנה (ש"ח) 9,519							
6.8 אחוז שינוי ראלי לעומת שנה קודמת							
42.4 אחוז העצמאים המשתכרים עד מחצית השכר הממוצע							
מקבלי:							
2,089 דמי אבטלה - סך הכל (ממוצע חודשי)							
889 מזה: גברים							
8 הכשרה מקצועית							
43 גיל ממוצע (לא כולל חיילים)							
138 דמי אבטלה ממוצעים ליום (ש"ח)							
32,140 קצבאות זקנה ושירים (סוף שנה)							
24.7 מזה: אחוז מקבלי השלמת הכנסה							
5,214 גמלת הבטחה הכנסה (נפשות, במשך השנה)							
6,042 גמלאות (סוף שנה): סיעוד							
6,951 נכות כללית							
1,037 ניידות							
923 נכות מעבודה ותלויים							
מבוטחים בקופות חולים							
209,103 סך הכל (סוף שנה)							
43.8 באחוזים: כללית							
28.0 מכבי							
10.6 מאוחדת							
17.6 לאומית							

2016

נתניה

חינוך

מים

תקבולים (אלפי מ"ק)			17,435
פחת (אלפי מ"ק)			1,120
אחוז הפחת מסך כל תקבולי המים צריכה, לפי ייעוד			6.4
אחוז מסך הכל	אלפי מ"ק		
100.0	16,315	סך הכל	
99.9	16,296	ביתית (וכל צריכה אחרת)	
0.1	19	חקלאית	
צריכה ביתית (וכל צריכה אחרת), לפי ייעוד			
מ"ק לנפש	אחוז	אלפי מ"ק	
77.3	100.0	16,296	סך הכל
54.8	70.9	11,554	מזה: למגורים
2.1	2.7	436	למוסדות הרשות
6.8	8.8	1,429	לגינות ציבורי
5.0	6.4	1,048	למסחר ומלאכה
1.4	1.8	288	לבנייה

ילדים בגנים של משרד החינוך תשע"ה 2015/16				
סך הכל	גיל 3	גיל 4	גיל 5	גיל 6
10,733	3,269	3,516	3,473	475

תשע"ו 2015/16	בתי ספר	כיתות	תלמידים	ממוצע תלמידים לכיתה
סך הכל	80	1,274	33,540	26
יסודי (כולל מיוחד)	55	730	19,384	27
על-יסודי	39	544	14,156	26
חטיבת ביניים	12	233	6,382	27
תיכון	27	311	7,774	25
זכאים לתעודת בגרות מבין תלמידי כיתות יב (אחוזים):				
סך הכל	68.9			
עמדו בדרישות הסף של האוניברסיטאות	52.4			

תחבורה

כלי רכב מנועיים - סך הכל	71,414
מזה: מכוניות פרטיות	61,292
גיל ממוצע של מכונית פרטית (שנים)	6.5
תאונות דרכים עם נפגעים (ת"ד) - סך הכל	291
שיעור ל-1,000 תושבים	1.4
שיעור ל-1,000 כלי רכב	4.2

תשתיות ושירותים עירוניים

גמר	התחלה	
-	-	סלילת כבישים חדשים, הרחבה ושיקום של כבישים אורך (ק"מ)
-	-	שטח (אלפי מ"ר)
0.0	3.2	הנחת צינורות: מים (ק"מ)
1.4	5.0	ביוב (ק"מ)
0.6	0.6	תיעול (ק"מ)

פסולת

פסולת מוצקה ביתית, מסחרית וגזם (ק"ג ליום לנפש)	1.5
אחוז מחזור:	29.2

בנייה ודיור

גמר בנייה	התחלת בנייה	
333.3	424.5	שטח - סך הכל (אלפי מ"ר)
283.2	333.0	מזה: למגורים (אלפי מ"ר)
1,237	1,655	מספר דירות
מספר דירות למגורים לפי מרשם מבנים ודירות 73,765		

שטח וצפיפות

שטח (קמ"ר):	34.75
צפיפות לקמ"ר:	6,807.7

שימושי קרקע 2013

אחוז	קמ"ר	
100.0	29.04	סך הכל שטח שיפוט
37.1	10.77	מגורים
4.3	1.24	חינוך והשכלה
0.3	0.10	בריאות ורווחה
0.8	0.24	שירותים ציבוריים
2.2	0.65	תרבות, פנאי, נופש וספורט
5.8	1.67	מסחר ומשרדים
3.1	0.91	תעשייה
3.1	0.90	תשתית ותחבורה
1.2	0.36	מבנים חקלאיים
0.6	0.18	גינות לנוי פארק ציבורי
0.9	0.25	יער וחורש
0.4	0.12	מטעים
3.5	1.03	גידול שדה
36.7	10.62	שטח פתוח אחר
18,292		צפיפות אוכלוסייה לשטח בנוי למגורים (נפשות לקמ"ר)
197.0		אוכלוסייה סוף 2013 - סך הכל (אלפים)

נתניה

2016

מדד חברתי-כלכלי 2013

מדד פריפריאליות 2015

7	אשכול: (מ-1 עד 10, 1 הפריפריאלי ביותר)	6	אשכול: (מ-1 עד 10, 1 הנמוך ביותר)
1.507	ערך מדד:	0.240	ערך מדד:
222	דירוג: (מ-1 עד 255, 1 הפריפריאלי ביותר)	151	דירוג: (מ-1 עד 255, 1 הנמוך ביותר)
223	דירוג לפי מרכיבי המדד:		
212	מדד נגישות פוטנציאלית: (מ-1 עד 255, 1 הנגישות הנמוכה ביותר)		
	קרבה לגבול מחוז תל אביב: (מ-1 עד 255, 1 המרוחק ביותר)		

מדד קומפקטיות 2006

9	אשכול: (מ-1 עד 10, 1 הקומפקטי ביותר)
185	דירוג: (מ-1 עד 197, 1 הקומפקטי ביותר)
1.407	ציון תקן:

אפיון טופוגרפי 2006

מדד טופוגרפיה: ממוצע ציוני תקן של (א) ו-(ב)			(ב) שיפוע ממוצע, במעלות			(א) סטיית התקן של הגבהים מעל פני הים			גובה מעל פני הים, במטרים			
אשכול ⁽²⁾	דירוג ⁽¹⁾	ערך	דירוג ⁽¹⁾	ציון תקן	ערך	דירוג ⁽¹⁾	ציון תקן	ערך	ממוצע הגבהים	טווח הגבהים	מקסימלי	מינימלי
2	41	-0.87	43	-1.00	1.8	43	-0.75	9.2	27	54	50	-4

(1) מ-1 עד 197, 1 השטוח ביותר.

(2) מ-1 עד 10, 1 השטוח ביותר.

2016

נתניה

נתוני ביצוע תקציב הרשות

הכנסות	אלפי ש"ח	% שינוי ראלי לעומת 2015	הוצאות	אלפי ש"ח	% שינוי ראלי לעומת 2015
סך כולל	1,690,681	5.3	סך כולל	1,648,306	4.0
<u>תקציב רגיל - סך הכל</u>	1,410,802	4.4	<u>תקציב רגיל - סך הכל</u>	1,410,371	4.4
מזה: <u>לפי ייעוד</u>			מזה: <u>לפי ייעוד</u>		
חינוך	328,108	8.8	חינוך	491,829	9.1
רווחה	133,960	4.2	רווחה	187,256	5.3
מפעל מים	428	24.0	רכישת מים	-	-
<u>לפי מקור:</u>			<u>לפי סוג:</u>		
עצמיות - סך הכל	965,597	3.0	עלות עבודה - סך הכל	534,230	8.4
מזה: ארנונה (גבייה)	628,904	2.3	מזה: חינוך	262,388	13.2
חינוך	20,021	31.6	רווחה	34,597	2.9
רווחה	5,426	-5.7	<u>הוצאות לפעולות</u>	313,892	1.4
<u>השתתפות ממשלה - סך הכל</u>	445,205	7.4	<u>פירעון מלוות</u>	63,020	6.3
מזה: מענק כללי לאיזון	-	-	<u>הוצאות מימון</u>	3,920	11.8
העברות והכנסות חד-פעמיות	-	-	העברות והוצאות חד-פעמיות	6,743	26.4
לכיסוי גירעון מצטבר	-	-	<u>כלליות, השתתפויות והעברות</u>	488,566	1.6
<u>מלווה לאיזון</u>	-	-	<u>תקציב בלתי רגיל - סך הכל</u>	237,935	1.5
<u>תקציב בלתי רגיל - סך הכל</u>	279,879	10.4	עבודות פיתוח	213,742	7.5
מזה: השתתפות בעלי נכסים	874	-86.1	העברת מלוות	-	-
השתתפות משרדי ממשלה	52,156	-17.1	אחר	24,193	-32.1
מלוות	50,000	-16.2			
עודף/גירעון בתקציב הרגיל (אלפי ש"ח) השנה					
		431			מצטבר בסוף שנה -54,108
		431			השנה ללא קבלת מלוות לאיזון

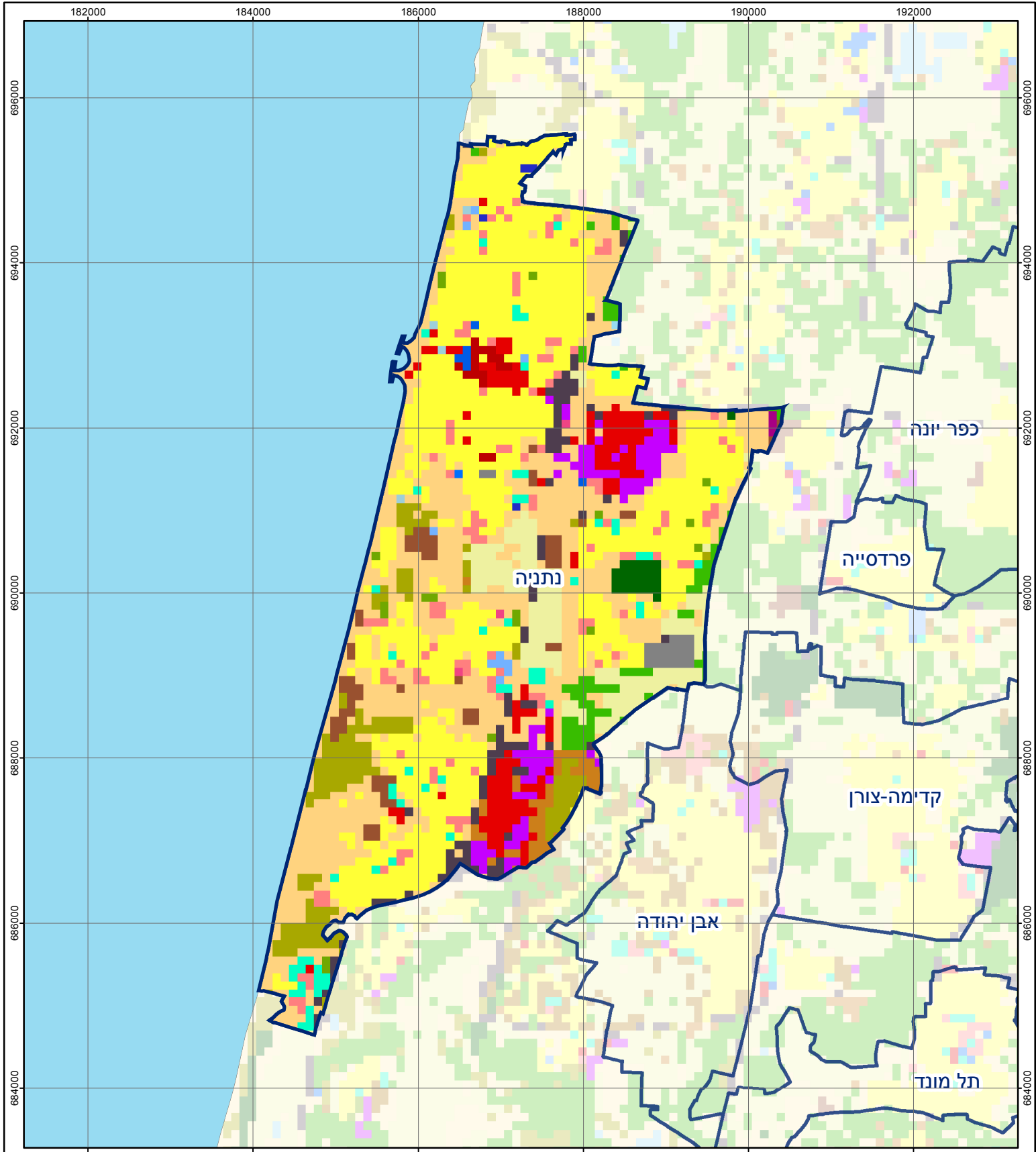
חיוב ארנונה* לפי סוג נכס (2015 ו-2016)

סוג הנכס	שטחים באלפי מ"ר		סה"כ חיוב באלפי ש"ח	
	2016	2015	2016	2015
סך הכל	11,056.5	10,698.6	752,884	723,187
מגורים	7,330.4	7,086.8	427,023	411,486
משרדים, שירותים ומסחר	975.2	923.7	157,470	148,068
תעשייה ומלאכה	577.7	576.1	70,491	69,609
בנקים וחברות ביטוח	18.8	19.0	23,800	23,666
בתי מלון	118.8	120.1	10,166	10,254
חניונים	684.7	633.5	16,368	13,859
קרקע תפוסה	776.7	779.1	18,064	17,680
קרקע תפוסה במפעל עתיר שטח	-	-	-	-
אדמה חקלאית	0.7	0.7	43	44
מבנה חקלאי	-	-	-	-
אדמת בניין	-	-	-	-
מגורים שאינם בשימוש	-	-	-	-
מערכת סולרית שאינה על גג נכס	-	-	-	-
קרקע תפוסה למערכת סולרית	-	-	-	-
יתר סוגי הנכסים	573.5	559.7	29,459	28,521

* חיובי ארנונה מתייחסים לנתונים בתחילת שנה, ואינם כוללים את השינויים בסכומי המס בשל הצמדה ואת הגידול הטבעי שחל במהלך השנה כתוצאה מתוספת נכסים.

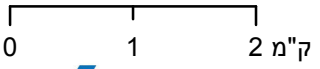
גביית ארנונה - 2016

למגורים	אלפי ש"ח	% שינוי ראלי לעומת 2015
345,762	5.9	80.2
לא למגורים	אלפי ש"ח	
283,142		



נתניה

סוג רשות: עירייה
 7400 סמל יישוב:



מפת התמצאות



שימושי קרקע:			
כרייה וחציבה	מסחר ומגורים במרכז עירוני	חינוך והשכלה	בריאות ורווחה
גופי מים	תחבורה	שירותי דת	חירום והצלה
גינון לנוי פארק ציבורי	מסחר ומשרדים	תעשייה	שירותי מנהל ציבורי
יער וחורש	מכלולי תשתית	שירות לציבור ללא אפיון	בתי עלמין
מטעים	מגורים	מגורים	תרבות פנאי וספורט
גידולי שדה	קרקע וסלע	מבנים חקלאיים	מלונאות ואירוח כפרי
שיחים בתה ועשבוני			