

2016

ערד

כללי

אחוזים	אלפים	קבוצת אוכלוסייה ודת
100.0	24.7	סך הכל
97.0		יהודים ואחרים
80.5		יהודים

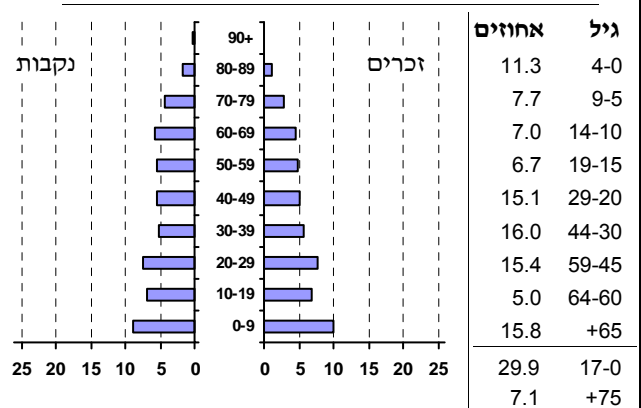
סמל: 2560 מחוז: הדרום
 מעמד מוניציפלי: עירייה
 שנת קבלת מעמד מוניציפלי: 1995
 מספר חברי מועצה: 15
 סמל ושם ועדת תכנון ובנייה: 610 ערד
 מרחק מגבול מחוז תל אביב (2015) (ק"מ): 123.2
 מרחב ימי, רשויות הגובלות בחוף הים: 0

דמוגרפיה

אחוז גידול האוכלוסייה (לעומת שנה קודמת) 1.1
 לידות חי 632
 פטירות 210
 ריבוי טבעי - סך הכל 422
 שיעור לאלף תושבים 2016-2015 17.2
 פטירות תינוקות (ממוצע 2016-2012) 2.0
 שיעור לאלף לידות חי 2016-2012 (3.6)
 מאזן הגירה - סך הכל -42
 עולים בהשקעות ראשונה 63
 גיל (אחוזים): 17-0 17.5
 44-18 39.7
 64-45 25.4
 +65 17.5
 אחוז עולי 1990+ מסך האוכלוסייה 32.3

אוכלוסייה סוף 2016 (אלפים) 24.7
 זכרים 12.1
 נקבות 12.6
 יחס תלות (לאלף תושבים בלתי תלויים) 939

התפלגות אוכלוסייה, לפי גיל ומין (אחוזים):



הגירה פנימית, לפי מין וגיל

גיל				מין		סך הכל	
+65	64-30	29-15	עד 14	נקבות	זכרים		
57	295	304	246	434	468	902	נכנסים
106	393	263	212	449	525	974	יוצאים

שכר ורווחה

מקבלי קצבאות בגין ילדים (סוף שנה)				מקבלי:	
מספר ילדים במשפחה				255	דמי אבטלה - סך הכל (ממוצע חודשי)
+5	4-3	2-1	סך הכל	112	מוזה: גברים
697	1,200	2,485	4,382	..	הכשרה מקצועית
4,302	4,058	3,594	11,954	44	גיל ממוצע (לא כולל חיילים)
נתוני 2015				133	דמי אבטלה ממוצעים ליום (ש"ח)
שכר חודשי ממוצע של שכיר במשך השנה				3,925	קצבאות זקנה ושאריות (סוף שנה)
% שינוי ראלי לעומת שנה קודמת		ש"ח		45.8	מוזה: אחוז מקבלי השלמת הכנסה
2.8	7,139	סך הכל		1,123	גמלת הבטחה הכנסה (נפשות, במשך השנה)
2.8	9,202	גברים		710	גמלאות (סוף שנה): סיעוד
1.6	5,234	נשים		1,181	נכות כללית
מספר השכירים				130	ניידות
11,107	אחוז השכירים המשתכרים עד שכר מינימום 43.4			146	נכות מעבודה ותלויים
0.4180	מדד אי-השוויון - שכירים (מדד גיני, 0 שוויון מלא)			מבוטחים בקופות חולים	
538	מספר העצמאים			25,239	סך הכל (סוף שנה)
7,334	הכנסה חודשית ממוצעת של עצמאי במשך השנה (ש"ח) 6.4			31.7	באחוזים: כללית
6.4	אחוז שינוי ראלי לעומת שנה קודמת			56.3	מכבי
50.2	אחוז העצמאים המשתכרים עד מחצית השכר הממוצע			0.6	מאוחדת
				11.4	לאומית

2016

ערד

חינוך

מים

תקבולים (אלפי מ"ק)			2,106
פחת (אלפי מ"ק)			196
אחוז הפחת מסך כל תקבולי המים צריכה, לפי ייעוד			9.3
אחוז מסך הכל	אלפי מ"ק		
100.0	1,909	סך הכל	
100.0	1,909	ביתית (וכל צריכה אחרת)	
0.0	1	חקלאית	
צריכה ביתית (וכל צריכה אחרת), לפי ייעוד			
מ"ק לנפש	אחוז	אלפי מ"ק	
77.2	100.0	1,909	סך הכל
51.0	66.1	1,261	מזה: למגורים
0.7	0.8	16	למוסדות הרשות
11.3	14.6	279	לגינון ציבורי
2.6	3.4	65	למסחר ומלאכה
0.6	0.8	15	לבנייה

ילדים בגנים של משרד החינוך תשע"ה 2015/16				
סך הכל	גיל 3	גיל 4	גיל 5	גיל 6
1,352	439	461	408	44

תשע"ו 2015/16	בתי ספר	כיתות	תלמידים	ממוצע תלמידים לכיתה
סך הכל	14	167	3,749	22
יסודי (כולל מיוחד)	10	109	2,173	20
על-יסודי	6	58	1,576	27
חטיבת ביניים	..	26	688	26
תיכון	4	32	888	28
זכאים לתעודת בגרות מבין תלמידי כיתות יב (אחוזים):				
סך הכל	60.7			
עמדו בדרישות הסף של האוניברסיטאות	52.1			

תחבורה

כלי רכב מנועיים - סך הכל	8,037
מזה: מכוניות פרטיות	6,214
גיל ממוצע של מכונית פרטית (שנים)	8.3
תאונות דרכים עם נפגעים (ת"ד) - סך הכל	8
שיעור ל-1,000 תושבים	0.3
שיעור ל-1,000 כלי רכב	1.0

תשתיות ושירותים עירוניים

גמר	התחלה	
-	-	סלילת כבישים חדשים, הרחבה ושיקום של כבישים אורך (ק"מ)
-	-	שטח (אלפי מ"ר)
0.0	0.0	הנחת צינורות: מים (ק"מ)
0.0	0.0	ביוב (ק"מ)
0.0	0.0	תיעול (ק"מ)

פסולת

פסולת מוצקה ביתית, מסחרית וגזם (ק"ג ליום לנפש)	1.4
אחוז מחזור:	20.5

בנייה ודיור

גמר בנייה	התחלת בנייה	
9.2	4.5	שטח - סך הכל (אלפי מ"ר)
7.5	4.3	מזה: למגורים (אלפי מ"ר)
41	13	מספר דירות
מספר דירות למגורים לפי מרשם מבנים ודירות 9,153		

שטח וצפיפות

שטח (קמ"ר):	126.13
צפיפות לקמ"ר:	195.9

שימושי קרקע 2013

אחוז	קמ"ר	
100.0	102.61	סך הכל שטח שיפוט
2.7	2.79	מגורים
0.2	0.22	חינוך והשכלה
-	0.01	בריאות ורווחה
-	0.04	שירותים ציבוריים
0.2	0.21	תרבות, פנאי, נופש וספורט
0.1	0.15	מסחר ומשרדים
0.4	0.44	תעשייה
0.8	0.82	תשתית ותחבורה
-	-	מבנים חקלאיים
0.1	0.11	גינון לנוי פארק ציבורי
-	0.03	יער וחורש
0.6	0.61	מטעים
20.5	21.04	גידול שדה
74.4	76.14	שטח פתוח אחר
8,674		צפיפות אוכלוסייה לשטח בנוי למגורים (נפשות לקמ"ר)
24.2		אוכלוסייה סוף 2013 - סך הכל (אלפים)

2016

ערך

מדד פריפריאליות 2015

3	אשכול: (מ-1 עד 10, 1 הפריפריאלי ביותר)
-0.965	ערך מדד:
23	דירוג: (מ-1 עד 255, 1 הפריפריאלי ביותר)
22	מדד נגישות פוטנציאלית: (מ-1 עד 255, 1 הנגישות הנמוכה ביותר)
33	קרבה לגבול מחוז תל אביב: (מ-1 עד 255, 1 המרוחק ביותר)

מדד חברתי-כלכלי 2013

4	אשכול: (מ-1 עד 10, 1 הנמוך ביותר)
-0.287	ערך מדד:
105	דירוג: (מ-1 עד 255, 1 הנמוך ביותר)

מדד קומפקטיות 2006

6	אשכול: (מ-1 עד 10, 1 הקומפקטי ביותר)
130	דירוג: (מ-1 עד 197, 1 הקומפקטי ביותר)
0.411	ציון תקן:

אפיון טופוגרפי 2006

מדד טופוגרפיה: ממוצע ציוני תקן של (א) ו-(ב)			(ב) שיפוע ממוצע, במעלות			(א) סטיית התקן של הגבהים מעל פני הים			גובה מעל פני הים, במטרים			
אשכול ⁽²⁾	דירוג ⁽¹⁾	ערך	דירוג ⁽¹⁾	ציון תקן	ערך	דירוג ⁽¹⁾	ציון תקן	ערך	ממוצע הגבהים	טווח הגבהים	מקסימלי	מינימלי
4	96	-0.27	102	-0.09	4.8	83	-0.45	17.0	589	108	637	528

(1) מ-1 עד 1,197 השטוח ביותר.
(2) מ-1 עד 10, השטוח ביותר.

2016

ערד

נתוני ביצוע תקציב הרשות

הכנסות	אלפי ש"ח	% שינוי ראלי לעומת 2015	הוצאות	אלפי ש"ח	% שינוי ראלי לעומת 2015
סך כולל	188,711	6.4	סך כולל	187,045	3.5
<u>תקציב רגיל - סך הכל</u>	157,574	6.5	<u>תקציב רגיל - סך הכל</u>	157,555	6.2
מזה: לפי ייעוד			מזה: לפי ייעוד		
חינוך	17,949	3.0	חינוך	33,889	3.3
רווחה	20,197	6.1	רווחה	28,309	8.1
מפעל מים	432	-12.8	רכישת מים	-	-
לפי מקור:			לפי סוג:		
עצמיות - סך הכל	94,033	11.0	עלות עבודה - סך הכל	67,623	4.5
מזה: ארנונה (גבייה)	50,852	-0.2	מזה: חינוך	15,024	6.1
חינוך	3,249	18.8	רווחה	6,038	6.6
רווחה	663	-18.6	הוצאות לפעולות	27,904	-0.9
השתתפות ממשלה - סך הכל	63,541	0.4	פירעון מלוות	7,323	3.3
מזה: מענק כללי לאיזון	26,526	6.2	הוצאות מימון	683	2.5
העברות והכנסות חד-פעמיות	-	-	העברות והוצאות חד-פעמיות	1,048	116.7
לכיסוי גירעון מצטבר	-	-	(כולל כיסוי גירעון מצטבר)	52,974	12.1
מלווה לאיזון	-	-	כלליות, השתתפויות והעברות	29,490	-8.9
<u>תקציב בלתי רגיל - סך הכל</u>	31,137	6.1	<u>תקציב בלתי רגיל - סך הכל</u>	29,490	-8.9
מזה: השתתפות בעלי נכסים	-	-	עבודות פיתוח	16,676	-28.4
השתתפות משרדי ממשלה	13,382	-22.0	העברת מלוות	5,000	67.5
מלוות	12,000	..	אחר	7,814	28.1

השנה 19 **עודף/גירעון בתקציב הרגיל** (אלפי ש"ח) **השנה ללא קבלת מלוות לאיזון 19**
 מצטבר בסוף שנה -7,071

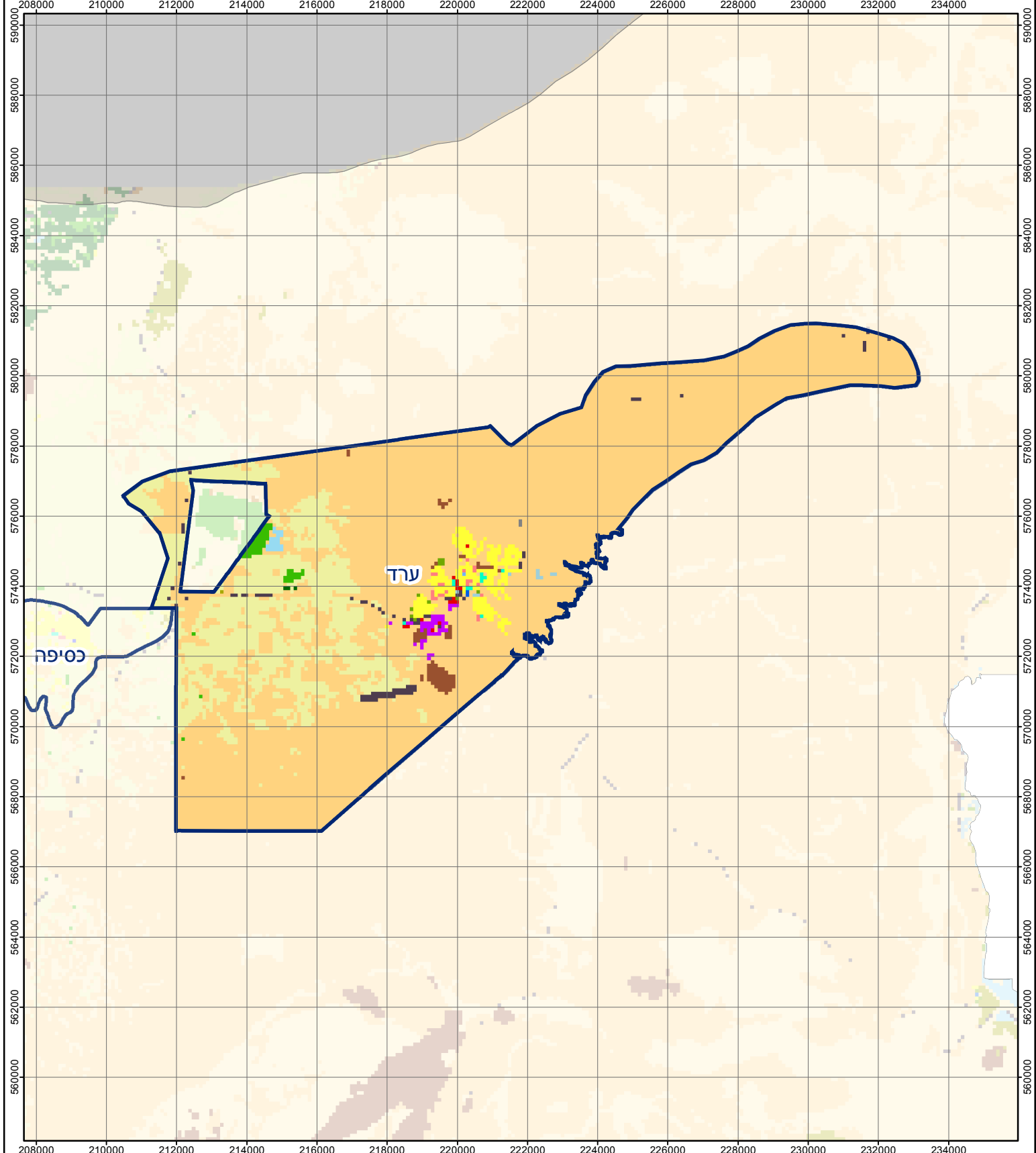
חיוב ארנונה* לפי סוג נכס (2015 ו-2016)

סוג הנכס	שטחים באלפי מ"ר		סה"כ חיוב באלפי ש"ח	
	2015	2016	2015	2016
סך הכל	2,827.6	2,847.7	60,442	61,283
מגורים	903.8	929.4	36,614	38,106
משרדים, שירותים ומסחר	76.7	68.5	9,773	8,752
תעשייה ומלאכה	139.6	137.8	6,125	6,111
בנקים וחברות ביטוח	1.6	1.6	1,958	1,983
בתי מלון	18.0	22.2	911	1,137
חניונים	2.9	2.9	17	17
קרקע תפוסה	1,337.7	1,202.6	2,453	2,240
קרקע תפוסה במפעל עתיר שטח	-	-	-	-
אדמה חקלאית	1.0	1.0	30	30
מבנה חקלאי	-	2.1	-	47
אדמת בניין	-	-	-	-
מגורים שאינם בשימוש	-	-	-	-
מערכת סולרית שאינה על גג נכס	-	-	-	-
קרקע תפוסה למערכת סולרית	-	-	-	-
יתר סוגי הנכסים	346.3	479.7	2,563	2,860

* חיובי ארנונה מתייחסים לנתונים בתחילת שנה, ואינם כוללים את השינויים בסכומי המס בשל הצמדה ואת הגידול הטבעי שחל במהלך השנה כתוצאה מתוספת נכסים.

גביית ארנונה - 2016

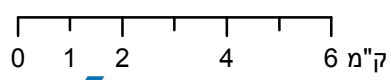
למגורים	אלפי ש"ח	% שינוי ראלי לעומת 2015
28,869	4.4	80.0
לא למגורים	אלפי ש"ח	
21,983		



מפת התמצאות

ערד

סוג רשות: עירייה
 סמל יישוב: 2560



שימושי קרקע:			
כרייה וחציבה	מסחר ומגורים במרכז עירוני	חינוך והשכלה	חינוך והשכלה
גופי מים	תחבורה	בריאות ורווחה	בריאות ורווחה
גינות לנוי פארק ציבורי	מסחר ומשרדים	שירותי דת	שירותי דת
יער וחורש	תעשייה	חירום והצלה	חירום והצלה
מטעים	מכלולי תשתית	שירותי מנהל ציבורי	שירותי מנהל ציבורי
גידולי שדה	שירות לציבור ללא אפיון	בתי עלמין	בתי עלמין
שיחים בתה ועשבוני	מגורים	תרבות פנאי וספורט	תרבות פנאי וספורט
קרקע וסלע	מבנים חקלאיים	מלונאות ואירוח כפרי	מלונאות ואירוח כפרי