

2016

פתח תקווה

כללי

אחוזים	אלפים	קבוצת אוכלוסייה ודת
100.0	236.2	סך הכל
99.9		יהודים ואחרים
92.0		יהודים

סמל: 7900 מחוז: המרכז  
 מעמד מוניציפלי: עירייה  
 שנת קבלת מעמד מוניציפלי: 1937  
 מספר חברי מועצה: 27  
 סמל ושם ועדת תכנון ובנייה: 410 פתח תקווה  
 מרחק מגבול מחוז תל אביב (2015) (ק"מ): 04.2  
 מרחב ימי, רשויות הגובלות בחוף הים: 0

דמוגרפיה

אחוז גידול האוכלוסייה (לעומת שנה קודמת) 2.2

לידות חי 4,538

פטירות 1,470

ריבוי טבעי - סך הכל 3,068

שיעור לאלף תושבים 2016-2015 13.1

פטירות תינוקות (ממוצע 2016-2012) 7.0

שיעור לאלף לידות חי 2016-2012 1.6

מאזן הגירה - סך הכל 1,944

עולים בהשתקעות ראשונה 614

גיל (אחוזים): 17-0 23.9

44-18 40.2

64-45 20.5

+65 15.3

אחוז עולי 1990+ מסך האוכלוסייה 18.8

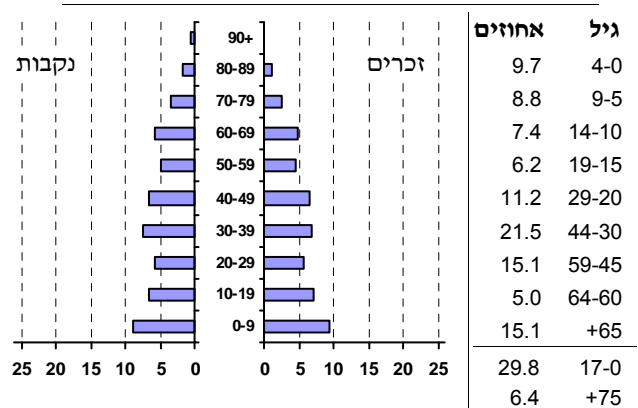
אוכלוסייה סוף 2016 (אלפים) 236.2

זכרים 115.6

נקבות 120.6

יחס תלות (לאלף תושבים בלתי תלויים) 892

התפלגות אוכלוסייה, לפי גיל ומין (אחוזים):



הגירה פנימית, לפי מין וגיל

גיל				מין		סך הכל	
+65	64-30	29-15	עד 14	נקבות	זכרים		
559	3,483	1,829	2,055	3,845	4,081	7,926	נכנסים
376	2,871	1,647	1,684	3,213	3,365	6,578	יוצאים

שכר ורווחה

מקבלי קצבאות בגין ילדים (סוף שנה)

מספר ילדים במשפחה			סך הכל	משפחות ילדים
+5	4-3	2-1		
1,183	8,925	20,702	30,810	
6,825	28,880	31,457	67,162	

נתוני 2015

שכר חודשי ממוצע של שכיר במשך השנה

% שינוי ראלי לעומת שנה קודמת	ש"ח	סך הכל
5.5	9,910	גברים
5.8	11,994	נשים
4.1	7,933	

מספר השכירים 114,977

אחוז השכירים המשתכרים עד שכר מינימום 30.2

מדד אי-השוויון - שכירים (מדד גיני, 0 שוויון מלא) 0.4193

מספר העצמאים 7,282

הכנסה חודשית ממוצעת של עצמאי במשך השנה (ש"ח) 10,723

אחוז שינוי ראלי לעומת שנה קודמת 5.9

אחוז העצמאים המשתכרים עד מחצית השכר הממוצע 38.0

מקבלי:

דמי אבטלה - סך הכל (ממוצע חודשי) 2,084

מזה: גברים 877

הכשרה מקצועית 6

גיל ממוצע (לא כולל חיילים) 43

דמי אבטלה ממוצעים ליום (ש"ח) 149

קצבאות זקנה ושירים (סוף שנה) 34,650

מזה: אחוז מקבלי השלמת הכנסה 17.9

גמלת הבטחה הכנסה (נפשות, במשך השנה) 2,839

גמלאות (סוף שנה): סיעוד 5,434

נכות כללית 6,053

ניידות 1,073

נכות מעבודה ותלויים 1,061

מבוטחים בקופות חולים

סך הכל (סוף שנה) 235,604

באחוזים: כללית 54.6

מכבי 31.8

מאוחדת 8.8

לאומית 4.8

**2016**

**פתח תקווה**

**חינוך**

**מים**

<b>תקבולים (אלפי מ"ק)</b> 19,032 <b>פחת (אלפי מ"ק)</b> 587 אחוז הפחת מסך כל תקבולי המים 3.1 <b>צריכה, לפי ייעוד</b>		
<b>אחוז מסך הכל</b>	<b>אלפי מ"ק</b>	
100.0	18,446	<b>סך הכל</b>
99.7	18,395	ביתית (וכל צריכה אחרת)
0.3	51	חקלאית
<b>צריכה ביתית (וכל צריכה אחרת), לפי ייעוד</b>		
<b>מ"ק לנפש</b>	<b>אחוז</b>	<b>אלפי מ"ק</b>
77.9	100.0	18,395
55.7	71.6	13,162
3.2	4.1	750
4.4	5.6	1,029
8.6	11.1	2,037
1.4	1.8	338

ילדים בגנים של משרד החינוך תשע"ה 2015/16				
סך הכל	גיל 3	גיל 4	גיל 5	גיל 6
13,306	4,081	4,401	4,321	503

תשע"ו 2015/16	בתי ספר	כיתות	תלמידים	ממוצע תלמידים לכיתה
<b>סך הכל</b>	115	1,653	42,550	26
יסודי (כולל מיוחד)	69	973	25,125	26
על-יסודי	69	680	17,425	26
חטיבת ביניים	23	266	7,138	27
תיכון	46	414	10,287	25
<b>זכאים לתעודת בגרות מבין תלמידי כיתות יב (אחוזים):</b>				
<b>סך הכל</b>	72.8			
עמדו בדרישות הסף של האוניברסיטאות	63.9			

**תחבורה**

<b>כלי רכב מנועיים - סך הכל</b>	90,287
מזה: מכוניות פרטיות	74,927
גיל ממוצע של מכונות פרטיות (שנים)	6.8
<b>תאונות דרכים עם נפגעים (ת"ד) - סך הכל</b>	364
שיעור ל-1,000 תושבים	1.6
שיעור ל-1,000 כלי רכב	4.1

**תשתיות ושירותים עירוניים**

גמר	התחלה	
		סלילת כבישים חדשים, הרחבה ושיקום של כבישים
12.2	5.9	אורך (ק"מ)
101.0	39.5	שטח (אלפי מ"ר)
4.6	7.4	הנחת צינורות: מים (ק"מ)
5.9	7.1	ביוב (ק"מ)
0.0	0.0	תיעול (ק"מ)

**פסולת**

<b>פסולת מוצקה ביתית, מסחרית וגזם</b>	
(ק"ג ליום לנפש)	1.5
<b>אחוז מחזור:</b>	10.1

**בנייה ודיור**

גמר בנייה	התחלת בנייה	
461.4	345.1	<b>שטח - סך הכל (אלפי מ"ר)</b>
409.3	315.8	מזה: למגורים (אלפי מ"ר)
1,953	1,427	<b>מספר דירות</b>
<b>מספר דירות למגורים לפי מרשם מבנים ודירות</b>		
81,862		

**שטח וצפיפות**

<b>שטח (קמ"ר):</b>	35.61
<b>צפיפות לקמ"ר:</b>	6,626.5

**שימושי קרקע 2013**

אחוז	קמ"ר	
100.0	35.72	<b>סך הכל שטח שיפוט</b>
31.2	11.13	מגורים
3.4	1.23	חינוך והשכלה
0.9	0.31	בריאות ורווחה
2.6	0.94	שירותים ציבוריים
1.3	0.45	תרבות, פנאי, נופש וספורט
6.5	2.31	מסחר ומשרדים
5.0	1.79	תעשייה
3.2	1.13	תשתית ותחבורה
-	0.01	מבנים חקלאיים
0.5	0.19	גינון לנוי פארק ציבורי
0.1	0.02	יער וחורש
4.5	1.59	מטעים
10.8	3.87	גידול שדה
30.0	10.75	שטח פתוח אחר
19,704		<b>צפיפות אוכלוסייה לשטח בנוי למגורים (נפשות לקמ"ר)</b>
219.3		אוכלוסייה סוף 2013 - סך הכל (אלפים)

**2016**

**פתח תקווה**

**מדד פריפריאליות 2015**

9	אשכול: (מ-1 עד 10, 1 הפריפריאלי ביותר)
3.072	ערך מדד:
247	דירוג: (מ-1 עד 255, 1 הפריפריאלי ביותר)
247	דירוג לפי מרכיבי המדד:
247	מדד נגישות פוטנציאלית: (מ-1 עד 255, 1 הנגישות הנמוכה ביותר)
236	קרבה לגבול מחוז תל אביב: (מ-1 עד 255, 1 המרוחק ביותר)

**מדד חברתי-כלכלי 2013**

7	אשכול: (מ-1 עד 10, 1 הנמוך ביותר)
0.655	ערך מדד:
189	דירוג: (מ-1 עד 255, 1 הנמוך ביותר)

**מדד קומפקטיות 2006**

6	אשכול: (מ-1 עד 10, 1 הקומפקטי ביותר)
135	דירוג: (מ-1 עד 197, 1 הקומפקטי ביותר)
0.466	ציון תקן:

**אפיון טופוגרפי 2006**

מדד טופוגרפיה: ממוצע ציוני תקן של (א) ו-(ב)			(ב) שיפוע ממוצע, במעלות			(א) סטיית התקן של הגבהים מעל פני הים			גובה מעל פני הים, במטרים			
אשכול <sup>(2)</sup>	דירוג <sup>(1)</sup>	ערך	דירוג <sup>(1)</sup>	ציון תקן	ערך	דירוג <sup>(1)</sup>	ציון תקן	ערך	ממוצע הגבהים	טווח הגבהים	מקסימלי	מינימלי
2	43	-0.86	19	-1.14	1.3	65	-0.59	13.4	36	81	91	10

(1) מ-1 עד 197, 1 השטוח ביותר.

(2) מ-1 עד 10, 1 השטוח ביותר.

2016

פתח תקווה

נתוני ביצוע תקציב הרשות

הכנסות	אלפי ש"ח	% שינוי ראלי לעומת 2015	הוצאות	אלפי ש"ח	% שינוי ראלי לעומת 2015
סך כולל	2,057,539	4.4	סך כולל	2,079,888	5.5
<u>תקציב רגיל - סך הכל</u>	1,675,211	4.4	<u>תקציב רגיל - סך הכל</u>	1,672,947	4.3
מזה: לפי ייעוד			מזה: לפי ייעוד		
חינוך	342,458	12.4	חינוך	620,859	10.0
רווחה	125,264	6.7	רווחה	189,316	7.9
מפעל מים	2	-92.0	רכישת מים	-	-
לפי מקור:			לפי סוג:		
עצמיות - סך הכל	1,231,733	1.8	עלות עבודה - סך הכל	743,982	8.0
מזה: ארנונה (גבייה)	961,554	2.6	מזה: חינוך	333,300	15.3
חינוך	38,216	4.9	רווחה	28,664	5.8
רווחה	6,034	5.4	הוצאות לפעולות	439,881	2.9
השתתפות ממשלה - סך הכל	443,478	12.6	פירעון מלוות	19,534	-44.9
מזה: מענק כללי לאיזון	-	-	הוצאות מימון	10,875	4.9
העברות והכנסות חד-פעמיות	-	-	העברות והוצאות חד-פעמיות	15,420	-55.8
לכיסוי גירעון מצטבר	-	-	(כולל כיסוי גירעון מצטבר)	443,255	9.0
מלווה לאיזון	-	-	כלליות, השתתפויות והעברות	406,941	10.5
<u>תקציב בלתי רגיל - סך הכל</u>	382,328	4.5	<u>תקציב בלתי רגיל - סך הכל</u>	406,941	10.5
מזה: השתתפות בעלי נכסים	22,861	10.1	עבודות פיתוח	371,100	6.9
השתתפות משרדי ממשלה	67,463	69.0	העברת מלוות	-	-
מלוות	50,000	-	אחר	35,841	68.9
<p>השנה <b>עודף/גירעון בתקציב הרגיל</b> (אלפי ש"ח) <b>2,264</b> <b>השנה</b> <b>מצטבר בסוף שנה</b> <b>-172,509</b></p> <p>השנה <b>ללא קבלת מלוות לאיזון</b> <b>2,264</b></p>					

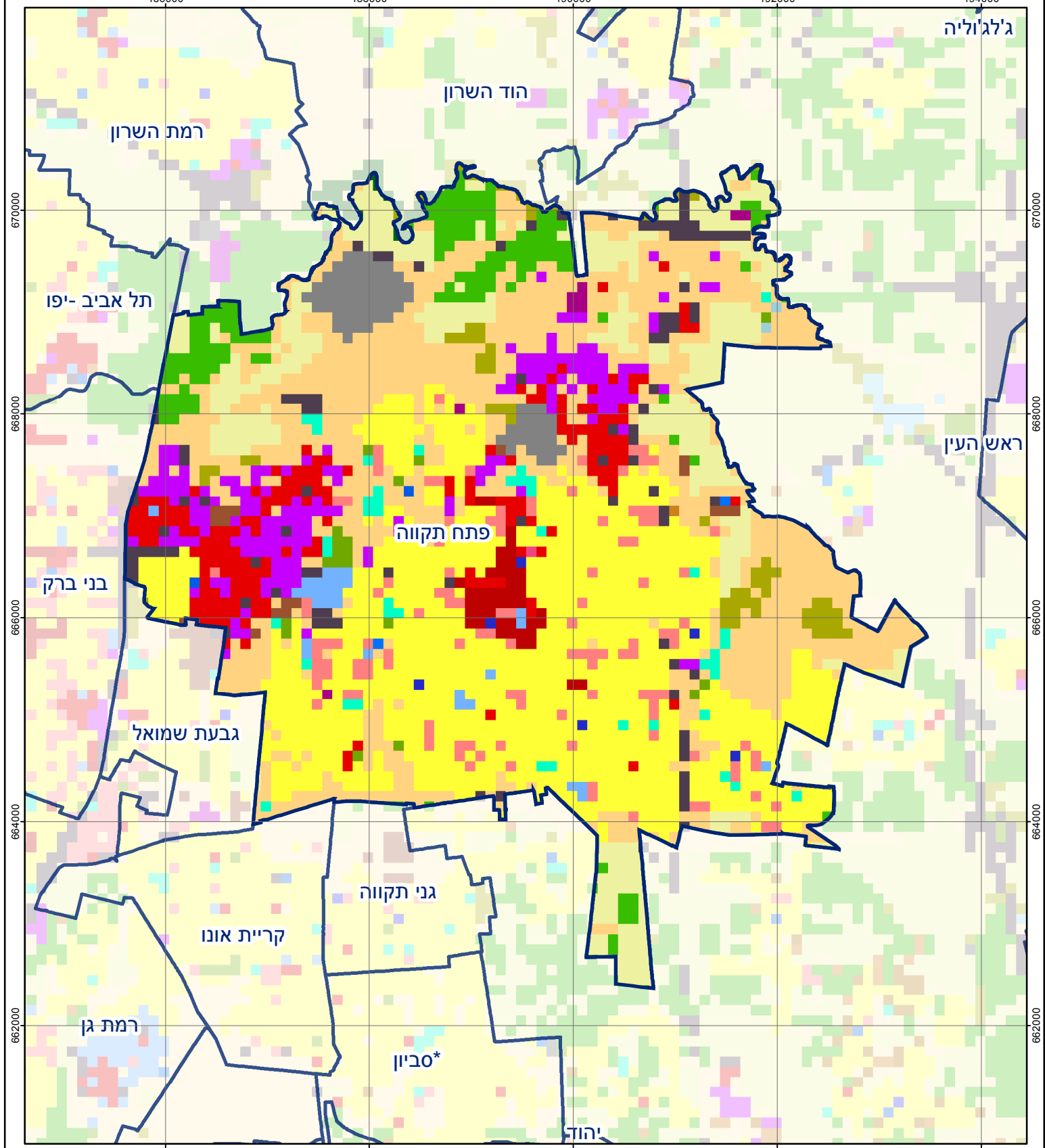
חיוב ארנונה\* לפי סוג נכס (2015 ו-2016)

סוג הנכס	שטחים באלפי מ"ר		סה"כ חיוב באלפי ש"ח	
	2015	2016	2015	2016
סך הכל	32,264.8	32,597.7	1,098,527	1,115,140
מגורים	7,410.4	7,532.7	449,687	463,168
משרדים, שירותים ומסחר	827.1	874.4	213,553	222,186
תעשייה ומלאכה	1,004.3	1,038.3	152,725	157,386
בנקים וחברות ביטוח	18.0	17.7	23,520	23,334
בתי מלון	0.2	0.2	24	25
חניונים	670.2	626.2	18,041	17,070
קרקע תפוסה	1,768.0	1,874.0	39,911	42,792
קרקע תפוסה במפעל עתיר שטח	-	-	-	-
אדמה חקלאית	5,970.7	5,931.0	237	238
מבנה חקלאי	-	-	-	-
אדמת בניין	-	-	-	-
מגורים שאינם בשימוש	-	-	-	-
מערכת סולרית שאינה על גג נכס	-	-	-	-
קרקע תפוסה למערכת סולרית	-	-	-	-
יתר סוגי הנכסים	14,595.9	14,703.3	200,830	188,941

\* חיובי ארנונה מתייחסים לנתונים בתחילת שנה, ואינם כוללים את השינויים בסכומי המס בשל הצמדה ואת הגידול הטבעי שחל במהלך השנה כתוצאה מתוספת נכסים.

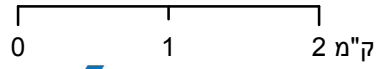
גביית ארנונה - 2016

למגורים	אלפי ש"ח	% שינוי ראלי לעומת 2015
לא למגורים	אלפי ש"ח	יחס גבייה ב-% לכלל החיובים
	377,307	2.8
	584,247	91.6



## פתח תקווה

סוג רשות: עירייה  
 סמל יישוב: 7900



### מפת התמצאות



שימושי קרקע:	
כרייה וחציבה	מסחר ומגורים במרכז עירוני
גופי מים	תחבורה
גינות לנוי פארק ציבורי	מסחר ומשרדים
יער וחורש	תעשייה
מטעים	מכלולי תשתית
גידולי שדה	שירות לציבור ללא אפיון
שיחים בתה ועשבוני	מגורים
קרקע וסלע	מבנים חקלאיים
חינוך והשכלה	בריאות ורווחה
שירותי דת	חירום והצלה
שירותי מנהל ציבורי	בתי עלמין
תרבות פנאי וספורט	מלונאות ואירוח כפרי