

2016

קלנסווה

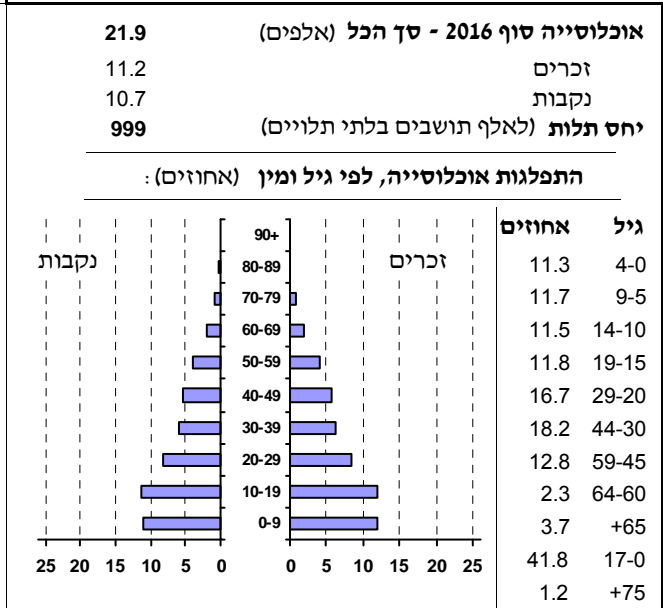
כללי

אחוזים	אלפים	קבוצת אוכלוסייה ודת
100.0	21.9	סך הכל
100.0		ערבים
99.9		מוסלמים

סמל: 0638 מחוז: המרכז
 מעמד מוניציפלי: עירייה
 שנת קבלת מעמד מוניציפלי: 2000
 מספר חברי מועצה: 13
 סמל ושם ועדת תכנון ובנייה: 458 מזרח השרון
 מרחק מגבול מחוז תל אביב (2015) (ק"מ): 23.0
 מרחב ימי, רשויות הגובלות בחוף הים: 0

דמוגרפיה

2.1	אחוז גידול האוכלוסייה (לעומת שנה קודמת)
495	לידות חי
45	פטירות
450	ריבוי טבעי - סך הכל
20.8	שיעור לאלף תושבים 2015-2016
0.8	פטירות תינוקות (ממוצע 2012-2016)
..	שיעור לאלף לידות חי 2012-2016
4	מאזן הגירה - סך הכל



הגירה פנימית, לפי מין וגיל

גיל				מין		סך הכל	
+65	64-30	29-15	עד 14	נקבות	זכרים		
-	28	58	44	96	34	130	נכנסים
..	28	55	44	79	50	129	יוצאים

שכר ורווחה

מקבלי קצבאות בגין ילדים (סוף שנה)			
מספר ילדים במשפחה			סך הכל
+5	4-3	2-1	
296	1,347	1,664	3,307
1,608	4,582	2,601	8,791
נתוני 2015			
שכר חודשי ממוצע של שכיר במשך השנה			
% שינוי ראלי לעומת שנה קודמת		ש"ח	
3.1		6,038	סך הכל
2.5		7,057	גברים
4.9		4,507	נשים
מספר השכירים			
7,685		אחוז השכירים המשתכרים עד שכר מינימום 48.3	
0.3728		מדד אי-השוויון - שכירים (מדד גיני, 0 שוויון מלא)	
מספר העצמאים 678			
הכנסה חודשית ממוצעת של עצמאי במשך השנה (ש"ח) 7,239			
15.3		אחוז שינוי ראלי לעומת שנה קודמת	
47.8		אחוז העצמאים המשתכרים עד מחצית השכר הממוצע	

מקבלי:	
94	דמי אבטלה - סך הכל (ממוצע חודשי)
67	מזה: גברים
-	הכשרה מקצועית
41	גיל ממוצע (לא כולל חיילים)
110	דמי אבטלה ממוצעים ליום (ש"ח)
934	קצבאות זקנה ושאיירים (סוף שנה)
26.8	מזה: אחוז מקבלי השלמת הכנסה
1,642	גמלת הבטחת הכנסה (נפשות, במשך השנה)
192	גמלאות (סוף שנה): סיעוד
772	נכות כללית
94	ניידות
83	נכות מעבודה ותלויים
מבוטחים בקופות חולים	
21,908	סך הכל (סוף שנה)
77.9	באחוזים: כללית
17.2	מכבי
0.8	מאוחדת
4.0	לאומית

2016

קלנסווה

חינוך

מים

תקבולים (אלפי מ"ק)			1,722
פחת (אלפי מ"ק)			232
אחוז הפחת מסך כל תקבולי המים צריכה, לפי ייעוד			13.5
אלפי מ"ק	אחוז מסך הכל		
1,490	100.0	סך הכל	
1,390	93.3	ביתית (וכל צריכה אחרת)	
100	6.7	חקלאית	
צריכה ביתית (וכל צריכה אחרת), לפי ייעוד			
אלפי מ"ק	אחוז	מ"ק לנפש	
1,390	100.0	63.5	סך הכל
971	69.8	44.3	מזה: למגורים
5	0.4	0.2	למוסדות הרשות
2	0.1	0.1	לגינות ציבורי
53	3.8	2.4	למסחר ומלאכה
35	2.5	1.6	לבנייה

ילדים בגנים של משרד החינוך תשע"ה 2015/16				
סך הכל	גיל 3	גיל 4	גיל 5	גיל 6
1,516	493	460	534	29

תשע"ו 2015/16	בתי ספר	כיתות	תלמידים	ממוצע תלמידים לכיתה
סך הכל	12	207	5,826	28
יסודי (כולל מיוחד)	6	118	3,043	26
על-יסודי	6	89	2,783	31
חטיבת ביניים	..	46	1,413	31
תיכון	4	43	1,370	32
זכאים לתעודת בגרות מבין תלמידי כיתות יב (אחוזים):				
סך הכל	60.8			
עמדו בדרישות הסף של האוניברסיטאות	35.2			

תחבורה

כלי רכב מנועיים - סך הכל	7,559
מזה: מכוניות פרטיות	5,851
גיל ממוצע של מכונית פרטית (שנים)	10.4
תאונות דרכים עם נפגעים (ת"ד) - סך הכל	8
שיעור ל-1,000 תושבים	0.4
שיעור ל-1,000 כלי רכב	1.1

תשתיות ושירותים עירוניים

גמר	התחלה	
-	0.6	סלילת כבישים חדשים, הרחבה ושיקום של כבישים אורך (ק"מ)
-	4.8	שטח (אלפי מ"ר)
0.0	0.0	הנחת צינורות: מים (ק"מ)
0.0	0.0	ביוב (ק"מ)
0.0	0.0	תיעול (ק"מ)

פסולת

פסולת מוצקה ביתית, מסחרית וגזם (ק"ג ליום לנפש)	1.2
אחוז מחזור:	38.2

בנייה ודיוור

גמר בנייה	התחלת בנייה	
19.1	27.7	שטח - סך הכל (אלפי מ"ר)
17.0	27.7	מזה: למגורים (אלפי מ"ר)
98	143	מספר דירות
מספר דירות למגורים לפי מרשם מבנים ודירות 4,164		

שטח וצפיפות

שטח (קמ"ר):	8.34
צפיפות לקמ"ר:	2,603.2

שימושי קרקע 2013

אחוז	קמ"ר	
100.0	8.40	סך הכל שטח שיפוט
28.7	2.41	מגורים
0.6	0.05	חינוך והשכלה
0.2	0.02	בריאות ורווחה
-	-	שירותים ציבוריים
0.2	0.02	תרבות, פנאי, נופש וספורט
5.2	0.44	מסחר ומשרדים
0.1	0.01	תעשייה
2.6	0.22	תשתית ותחבורה
3.8	0.32	מבנים חקלאיים
-	-	גינות לנוי פארק ציבורי
-	-	יער וחורש
3.7	0.31	מטעים
38.8	3.26	גידול שדה
16.1	1.34	שטח פתוח אחר
8,548		צפיפות אוכלוסייה לשטח בנוי למגורים (נפשות לקמ"ר)
20.6		אוכלוסייה סוף 2013 - סך הכל (אלפים)

2016

קלנסווה

מדד פריפריאליות 2015

6	אשכול: (מ-1 עד 10, 1 הפריפריאלי ביותר)
0.837	ערך מדד:
193	דירוג: (מ-1 עד 255, 1 הפריפריאלי ביותר)
	דירוג לפי מרכיבי המדד:
189	מדד נגישות פוטנציאלית: (מ-1 עד 255, 1 הנגישות הנמוכה ביותר)
197	קרבה לגבול מחוז תל אביב: (מ-1 עד 255, 1 המרוחק ביותר)

מדד חברתי-כלכלי 2013

2	אשכול: (מ-1 עד 10, 1 הנמוך ביותר)
-1.011	ערך מדד:
38	דירוג: (מ-1 עד 255, 1 הנמוך ביותר)

מדד קומפקטיות 2006

2	אשכול: (מ-1 עד 10, 1 הקומפקטי ביותר)
25	דירוג: (מ-1 עד 197, 1 הקומפקטי ביותר)
-1.035	ציון תקן:

אפיון טופוגרפי 2006

מדד טופוגרפיה: ממוצע ציוני תקן של (א) ו-(ב)			(ב) שיפוע ממוצע, במעלות			(א) סטיית התקן של הגבהים מעל פני הים			גובה מעל פני הים, במטרים			
אשכול (2)	דירוג (1)	ערך	דירוג (1)	ציון תקן	ערך	דירוג (1)	ציון תקן	ערך	ממוצע הגבהים	טווח הגבהים	מקסימלי	מינימלי
1	3	-1.20	3	-1.39	0.5	3	-1.00	2.4	37	17	49	32

(1) מ-1 עד 197, 1 השטוח ביותר.

(2) מ-1 עד 10, 1 השטוח ביותר.

2016

קלנסווה

נתוני ביצוע תקציב הרשות

הכנסות	אלפי ש"ח	% שינוי ראלי לעומת 2015	הוצאות	אלפי ש"ח	% שינוי ראלי לעומת 2015
סך כולל	110,030	21.4	סך כולל	112,818	29.1
<u>תקציב רגיל - סך הכל</u>	93,954	20.6	<u>תקציב רגיל - סך הכל</u>	94,426	21.4
מזה: לפי ייעוד			מזה: לפי ייעוד		
חינוך	32,284	24.1	חינוך	42,014	35.4
רווחה	9,565	10.8	רווחה	13,549	11.5
מפעל מים	11,040	72.9	רכישת מים	5,452	-
לפי מקור:			לפי סוג:		
עצמיות - סך הכל	33,427	24.5	עלות עבודה - סך הכל	33,800	24.2
מזה: ארנונה (גבייה)	12,103	4.4	מזה: חינוך	21,929	38.4
חינוך	168	-14.7	רווחה	3,432	9.1
רווחה	85	-44.9	הוצאות לפעולות	29,886	27.5
השתתפות ממשלה - סך הכל	60,527	18.6	פירעון מלוות	1,914	-9.8
מזה: מענק כללי לאיזון	13,992	8.1	הוצאות מימון	402	-18.4
העברות והכנסות חד-פעמיות	-	-	העברות והוצאות חד-פעמיות	867	-65.6
לכיסוי גירעון מצטבר	-	-	(כולל כיסוי גירעון מצטבר)	27,557	25.4
מלווה לאיזון	-	-	כלליות, השתתפויות והעברות	18,392	91.7
<u>תקציב בלתי רגיל - סך הכל</u>	16,076	26.0	<u>תקציב בלתי רגיל - סך הכל</u>	18,392	91.7
מזה: השתתפות בעלי נכסים	-	-	עבודות פיתוח	17,159	121.2
השתתפות משרדי ממשלה	12,029	169.1	העברת מלוות	-	-
מלוות	-	-	אחר	1,233	-32.9
השנה					
עודף/גירעון בתקציב הרגיל (אלפי ש"ח)					
השנה ללא קבלת מלוות לאיזון -472			מצטבר בסוף שנה -28,470		
-472					

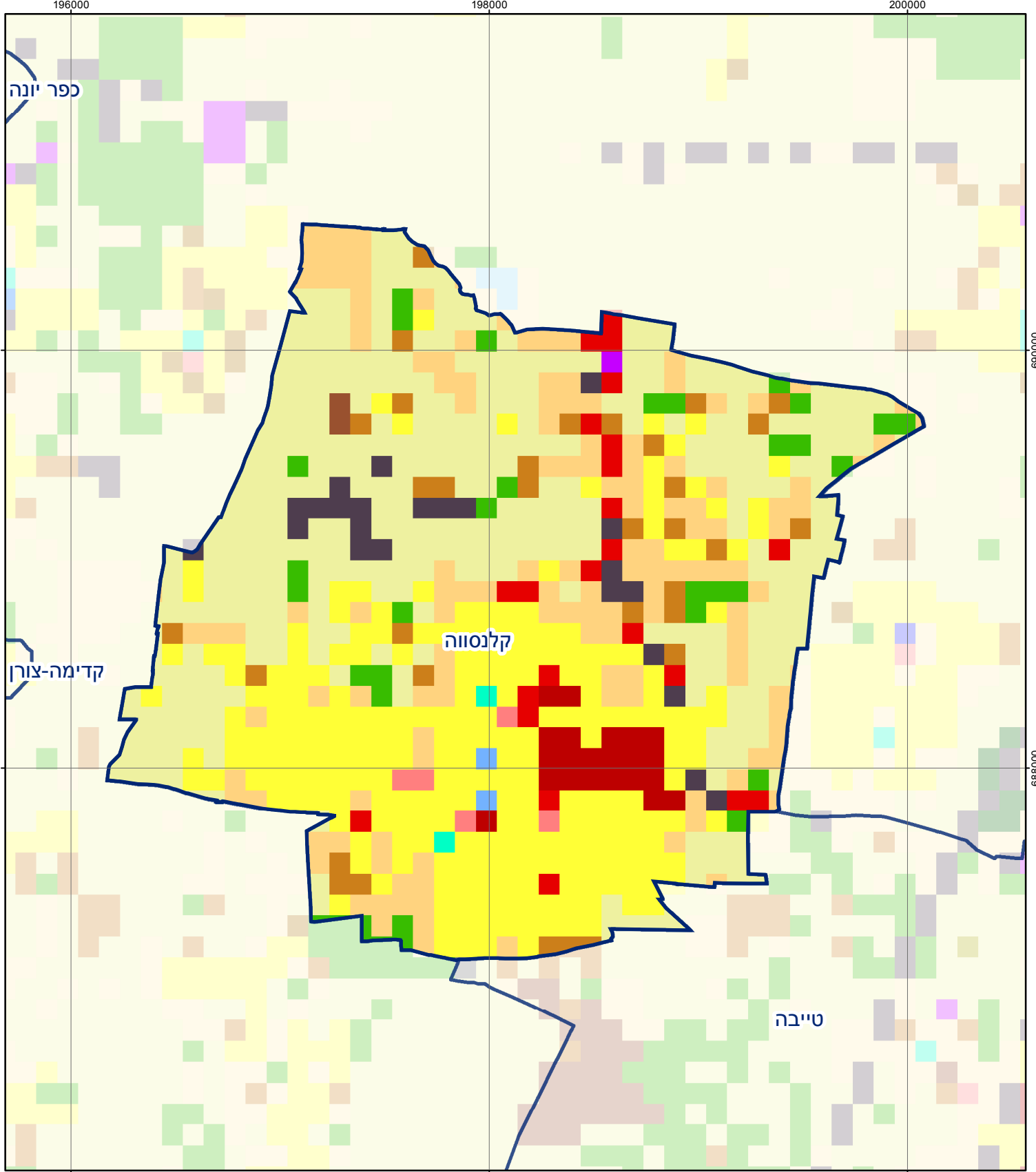
חיוב ארנונה* לפי סוג נכס (2015 ו-2016)

סוג הנכס	שטחים באלפי מ"ר		סה"כ חיוב באלפי ש"ח	
	2015	2016	2015	2016
סך הכל	3,351.4	3,521.2	19,669	22,272
מגורים	481.6	554.5	15,927	18,553
משרדים, שירותים ומסחר	36.9	34.4	2,416	2,279
תעשייה ומלאכה	17.4	19.9	777	897
בנקים וחברות ביטוח	0.3	0.3	174	174
בתי מלון	-	-	-	-
חניונים	-	-	-	-
קרקע תפוסה	42.3	40.2	5	5
קרקע תפוסה במפעל עתיר שטח	1.5	1.5	11.0	11.0
אדמה חקלאית	2,753.5	2,853.6	110	114
מבנה חקלאי	5.7	5.8	68	69
אדמת בניין	-	-	-	-
מגורים שאינם בשימוש	-	-	-	-
מערכת סולרית שאינה על גג נכס	-	-	-	-
קרקע תפוסה למערכת סולרית	-	-	-	-
יתר סוגי הנכסים	12.1	11.0	181	170

* חיובי ארנונה מתייחסים לנתונים בתחילת שנה, ואינם כוללים את השינויים בסכומי המס בשל הצמדה ואת הגידול הטבעי שחל במהלך השנה כתוצאה מתוספת נכסים.

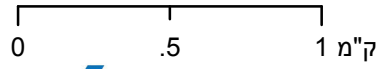
גביית ארנונה - 2016

למגורים	אלפי ש"ח	% שינוי ראלי לעומת 2015
לא למגורים	אלפי ש"ח	יחס גבייה ב-% לכלל החיובים
	10,029	2.4
	2,074	5.8



קלנסווה

סוג רשות: עירייה
 סמל יישוב: 638



מפת התמצאות



שימושי קרקע:	
כרייה וחציבה	מסחר ומגורים במרכז עירוני
גופי מים	תחבורה
גינות לנוי פארק ציבורי	מסחר ומשרדים
יער וחורש	תעשייה
מטעים	מכלולי תשתית
גידולי שדה	שירות לציבור ללא אפיון
שיחים בתה ועשבוני	מגורים
קרקע וסלע	מבנים חקלאיים
חינוך והשכלה	בריאות ורווחה
שירותי דת	חירום והצלה
שירותי מנהל ציבורי	בתי עלמין
תרבות פנאי וספורט	מלונאות ואירוח כפרי