

2016

קריית אתא

כללי

אחוזים	אלפים	קבוצת אוכלוסייה ודת
100.0	56.6	סך הכל
99.8		יהודים ואחרים
92.4		יהודים

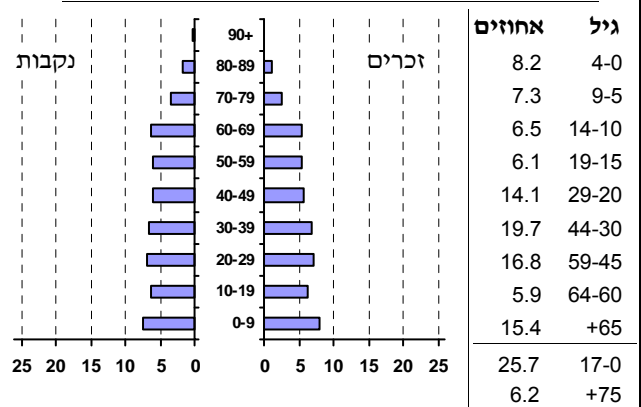
סמל: 6800 מחוז: חיפה
 מעמד מוניציפלי: עירייה
 שנת קבלת מעמד מוניציפלי: 1967
 מספר חברי מועצה: 17
 סמל ושם ועדת תכנון ובנייה: 305 קריית אתא
 מרחק מגבול מחוז תל אביב (2015) (ק"מ): 86.0
 מרחב ימי, רשויות הגובלות בחוף הים: 0

דמוגרפיה

אחוז גידול האוכלוסייה (לעומת שנה קודמת) 2.1
 לידות חי 933
 פטירות 411
 ריבוי טבעי - סך הכל 522
 שיעור לאלף תושבים 2016-2015 9.3
 פטירות תינוקות (ממוצע 2016-2012) 1.8
 שיעור לאלף לידות חי 2016-2012 (2.0)
 מאזן הגירה - סך הכל 446
 עולים בהשקעות ראשונה 79
 גיל (אחוזים): 17-0 29.1
 44-18 41.8
 64-45 19.0
 +65 10.1
 אחוז עולי 1990+ מסך האוכלוסייה 17.4

אוכלוסייה סוף 2016 (אלפים) 56.6
 זכרים 27.7
 נקבות 28.9
 יחס תלות (לאחר תושבים בלתי תלויים) 771

התפלגות אוכלוסייה, לפי גיל ומין (אחוזים):



הגירה פנימית, לפי מין וגיל

גיל				מין		סך הכל	
+65	64-30	29-15	עד 14	נקבות	זכרים		
129	818	478	494	928	991	1,919	נכנסים
90	678	414	337	736	783	1,519	יוצאים

שכר ורווחה

מקבלי קצבאות בגין ילדים (סוף שנה)

מספר ילדים במשפחה			סך הכל	משפחות ילדים
+5	4-3	2-1		
174	1,715	4,945	6,834	
990	5,477	7,307	13,774	

נתוני 2015

שכר חודשי ממוצע של שכיר במשך השנה

% שינוי ראלי לעומת שנה קודמת	ש"ח	סך הכל
6.1	8,308	גברים
6.2	10,413	נשים
4.3	6,246	

מספר השכירים 27,546
 אחוז השכירים המשתכרים עד שכר מינימום 36.6
 מדד אי-השוויון - שכירים (מדד גיני, 0 שוויון מלא) 0.4131
 מספר העצמאים 1,467
 הכנסה חודשית ממוצעת של עצמאי במשך השנה (ש"ח) 9,339
 אחוז שינוי ראלי לעומת שנה קודמת 3.4
 אחוז העצמאים המשתכרים עד מחצית השכר הממוצע 42.9

מקבלי:

דמי אבטלה - סך הכל (ממוצע חודשי) 575
 מזה: גברים 249
 הכשרה מקצועית 3
 גיל ממוצע (לא כולל חיילים) 42
 דמי אבטלה ממוצעים ליום (ש"ח) 130
 קצבאות זקנה ושירים (סוף שנה) 8,699
 מזה: אחוז מקבלי השלמת הכנסה 26.4
 גמלת הבטחה הכנסה (נפשות, במשך השנה) 2,040
 גמלאות (סוף שנה): סיעוד 1,432
 נכות כללית 2,260
 ניידות 330
 נכות מעבודה ותלויים 356

מבוטחים בקופות חולים
 סך הכל (סוף שנה) 55,565
 באחוזים: כללית 59.9
 מכבי 28.2
 מאוחדת 6.7
 לאומית 5.2

2016

קריית אתא

חינוך

מים

תקבולים (אלפי מ"ק)			4,281
פחת (אלפי מ"ק)			299
אחוז הפחת מסך כל תקבולי המים צריכה, לפי ייעוד			7.0
אחוז מסך הכל	אלפי מ"ק		
100.0	3,982	סך הכל	
100.0	3,980	ביתית (וכל צריכה אחרת)	
0.0	2	חקלאית	
צריכה ביתית (וכל צריכה אחרת), לפי ייעוד			
מ"ק לנפש	אחוז	אלפי מ"ק	
70.3	100.0	3,980	סך הכל
52.9	75.3	2,997	מזה: למגורים
0.5	0.7	29	למוסדות הרשות
9.6	13.7	544	לגינות ציבורי
3.9	5.6	222	למסחר ומלאכה
0.9	1.2	49	לבנייה

ילדים בגנים של משרד החינוך תשע"ה 2015/16				
סך הכל	גיל 3	גיל 4	גיל 5	גיל 6
2,571	819	866	766	120

תשע"ו 2015/16	בתי ספר	כיתות	תלמידים	ממוצע תלמידים לכיתה
סך הכל	22	332	8,057	24
יסודי (כולל מיוחד)	14	184	4,540	25
על-יסודי	12	148	3,517	24
חטיבת ביניים	4	66	1,745	26
תיכון	8	82	1,772	22
זכאים לתעודת בגרות מבין תלמידי כיתות יב (אחוזים):				
סך הכל	71.5			
עמדו בדרישות הסף של האוניברסיטאות	47.7			

תחבורה

כלי רכב מנועיים - סך הכל	20,086
מזה: מכוניות פרטיות	17,345
גיל ממוצע של מכונית פרטית (שנים)	6.9
תאונות דרכים עם נפגעים (ת"ד) - סך הכל	80
שיעור ל-1,000 תושבים	1.4
שיעור ל-1,000 כלי רכב	4.1

תשתיות ושירותים עירוניים

גמר	התחלה	
		סלילת כבישים חדשים, הרחבה ושיקום של כבישים אורך (ק"מ)
1.2	0.8	שטח (אלפי מ"ר)
6.8	5.5	הנחת צינורות: מים (ק"מ)
0.5	0.6	ביוב (ק"מ)
0.5	0.7	תיעול (ק"מ)
0.8	0.8	

פסולת

פסולת מוצקה ביתית, מסחרית וגזם (ק"ג ליום לנפש)	1.8
אחוז מחזור:	6.4

בנייה ודיור

גמר בנייה	התחלת בנייה	
68.0	105.3	שטח - סך הכל (אלפי מ"ר)
66.2	105.2	מזה: למגורים (אלפי מ"ר)
401	644	מספר דירות
מספר דירות למגורים לפי מרשם מבנים ודירות 20,143		

שטח וצפיפות

שטח (קמ"ר):	17.34
צפיפות לקמ"ר:	3,253.0

שימושי קרקע 2013

אחוז	קמ"ר	
100.0	16.32	סך הכל שטח שיפוט
33.0	5.39	מגורים
1.8	0.29	חינוך והשכלה
0.2	0.04	בריאות ורווחה
1.1	0.18	שירותים ציבוריים
0.9	0.14	תרבות, פנאי, נופש וספורט
4.0	0.65	מסחר ומשרדים
5.1	0.84	תעשייה
1.5	0.24	תשתית ותחבורה
-	-	מבנים חקלאיים
0.7	0.12	גינות לנוי פארק ציבורי
7.9	1.29	יער וחורש
2.6	0.42	מטעים
16.4	2.67	גידול שדה
24.8	4.05	שטח פתוח אחר
9,907		צפיפות אוכלוסייה לשטח בנוי למגורים (נפשות לקמ"ר)
53.4		אוכלוסייה סוף 2013 - סך הכל (אלפים)

2016

קריית אתא

מדד פריפריאליות 2015

5	אשכול: (מ-1 עד 10, 1 הפריפריאלי ביותר)
0.345	ערך מדד:
163	דירוג: (מ-1 עד 255, 1 הפריפריאלי ביותר)
	דירוג לפי מרכיבי המדד:
183	מדד נגישות פוטנציאלית: (מ-1 עד 255, 1 הנגישות הנמוכה ביותר)
106	קרבה לגבול מחוז תל אביב: (מ-1 עד 255, 1 המרוחק ביותר)

מדד חברתי-כלכלי 2013

6	אשכול: (מ-1 עד 10, 1 הנמוך ביותר)
0.249	ערך מדד:
154	דירוג: (מ-1 עד 255, 1 הנמוך ביותר)

מדד קומפקטיות 2006

8	אשכול: (מ-1 עד 10, 1 הקומפקטי ביותר)
174	דירוג: (מ-1 עד 197, 1 הקומפקטי ביותר)
1.226	ציון תקן:

אפיון טופוגרפי 2006

מדד טופוגרפיה: ממוצע ציוני תקן של (א) ו-(ב)			(ב) שיפוע ממוצע, במעלות			(א) סטיית התקן של הגבהים מעל פני הים			גובה מעל פני הים, במטרים			
אשכול ⁽²⁾	דירוג ⁽¹⁾	ערך	דירוג ⁽¹⁾	ציון תקן	ערך	דירוג ⁽¹⁾	ציון תקן	ערך	ממוצע הגבהים	טווח הגבהים	מקסימלי	מינימלי
4	80	-0.44	58	-0.89	2.2	125	0.00	29.0	29	114	117	3

(1) מ-1 עד 197, 1 השטוח ביותר.

(2) מ-1 עד 10, 1 השטוח ביותר.

2016

קריית אתא

נתוני ביצוע תקציב הרשות

הכנסות	אלפי ש"ח	% שינוי ראלי לעומת 2015	הוצאות	אלפי ש"ח	% שינוי ראלי לעומת 2015
סך כולל	416,464	-6.9	סך כולל	427,695	2.6
<u>תקציב רגיל - סך הכל</u>	384,680	0.3	<u>תקציב רגיל - סך הכל</u>	382,443	0.1
מזה: לפי ייעוד			מזה: לפי ייעוד		
חינוך	92,284	9.9	חינוך	134,227	5.7
רווחה	38,509	9.9	רווחה	51,452	9.9
מפעל מים	1,329	-20.9	רכישת מים	-	-
לפי מקור:			לפי סוג:		
עצמיות - סך הכל	230,036	-4.8	עלות עבודה - סך הכל	146,726	6.3
מזה: ארנונה (גבייה)	152,127	1.2	מזה: חינוך	92,976	7.8
חינוך	2,156	-8.4	רווחה	8,372	12.1
רווחה	1,357	54.5	הוצאות לפעולות	86,809	4.4
השתתפות ממשלה - סך הכל	154,644	8.9	פירעון מלוות	24,397	9.6
מזה: מענק כללי לאיזון	24,910	5.0	הוצאות מימון	1,806	0.9
העברות והכנסות חד-פעמיות	-	-	העברות והוצאות חד-פעמיות	5,433	-79.0
לכיסוי גירעון מצטבר	-	-	(כולל כיסוי גירעון מצטבר)	117,272	5.8
מלווה לאיזון	-	-	כלליות, השתתפויות והעברות	45,252	29.8
<u>תקציב בלתי רגיל - סך הכל</u>	31,784	-50.1	<u>תקציב בלתי רגיל - סך הכל</u>	38,918	43.0
מזה: השתתפות בעלי נכסים	9	-	עבודות פיתוח	-	-
השתתפות משרדי ממשלה	3,949	-11.4	העברת מלוות	-	-
מלוות	-	..	אחר	6,334	-17.2
<p>השנה עודף/גירעון בתקציב הרגיל (אלפי ש"ח) השנה ללא קבלת מלוות לאיזון 2,237 מצטבר בסוף שנה -10,281</p>					

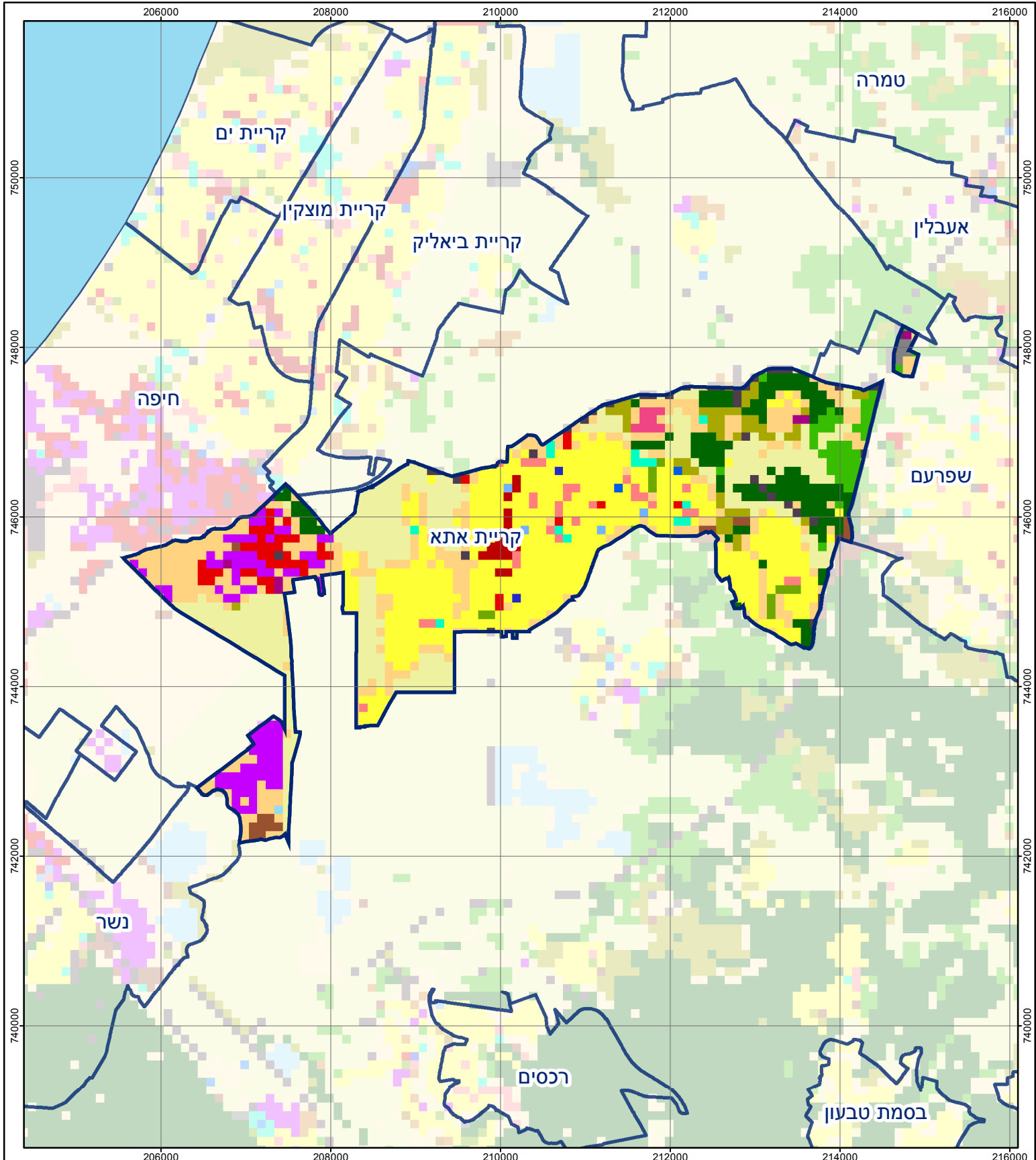
חיוב ארנונה* לפי סוג נכס (2015 ו-2016)

סוג הנכס	שטחים באלפי מ"ר		סה"כ חיוב באלפי ש"ח	
	2016	2015	2016	2015
סך הכל	6,362.1	6,304.4	179,443	165,119
מגורים	2,004.0	2,080.6	91,160	86,678
משרדים, שירותים ומסחר	134.6	197.5	31,346	23,002
תעשייה ומלאכה	278.2	277.5	27,612	27,436
בנקים וחברות ביטוח	2.4	2.4	2,877	2,841
בתי מלון	-	-	-	-
חניונים	4.2	4.7	90	79
קרקע תפוסה	772.9	802.9	16,386	15,508
קרקע תפוסה במפעל עתיר שטח	3.6	3.6	103.0	101.0
אדמה חקלאית	2,828.7	2,579.0	558	201
מבנה חקלאי	-	-	-	-
אדמת בניין	-	-	-	-
מגורים שאינם בשימוש	-	-	-	-
מערכת סולרית שאינה על גג נכס	-	-	-	-
קרקע תפוסה למערכת סולרית	-	-	-	-
יתר סוגי הנכסים	333.6	356.1	9,311	9,273

* חיובי ארנונה מתייחסים לנתונים בתחילת שנה, ואינם כוללים את השינויים בסכומי המס בשל הצמדה ואת הגידול הטבעי שחל במהלך השנה כתוצאה מתוספת נכסים.

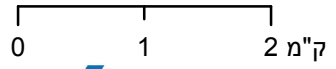
גביית ארנונה - 2016

למגורים	אלפי ש"ח	% שינוי ראלי לעומת 2015
לא למגורים <td>73,079</td> <td>-2.8</td>	73,079	-2.8
		89.6
	אלפי ש"ח	
	79,048	



קרית אתא

סוג רשות: עירייה
 סמל יישוב: 6800



מפת התמצאות



שימושי קרקע:

- | | | |
|------------------------|---------------------------|---------------------|
| כרייה וחציבה | מסחר ומגורים במרכז עירוני | חינוך והשכלה |
| גופי מים | תחבורה | בריאות ורווחה |
| גינות לנוי פארק ציבורי | מסחר ומשרדים | שירותי דת |
| יער וחורש | תעשייה | חירום והצלה |
| מטעים | מכלולי תשתית | שירותי מנהל ציבורי |
| גידולי שדה | שירות לציבור ללא אפיון | בתי עלמין |
| שיחים בתה ועשבוני | מגורים | תרבות פנאי וספורט |
| קרקע וסלע | מבנים חקלאיים | מלונאות ואירוח כפרי |