

2016

קריית מלאכי

כללי

אחוזים	אלפים	קבוצת אוכלוסייה ודת
100.0	21.8	סך הכל
99.8		יהודים ואחרים
98.2		יהודים

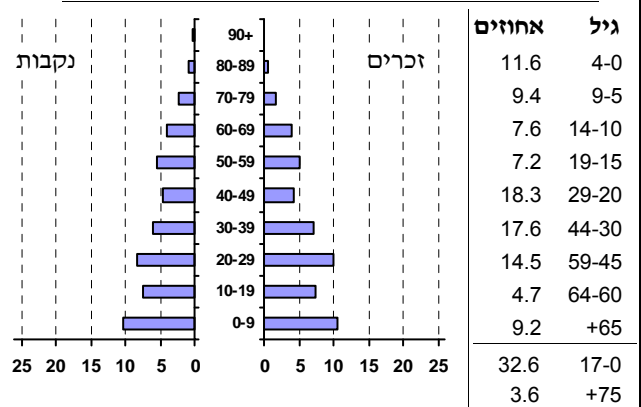
סמל: 1034 מחוז: הדרום  
 מעמד מוניציפלי: עירייה  
 שנת קבלת מעמד מוניציפלי: 1998  
 מספר חברי מועצה: 13  
 סמל ושם ועדת תכנון ובנייה: 617 קריית מלאכי  
 מרחק מגבול מחוז תל אביב (2015) (ק"מ): 34.9  
 מרחב ימי, רשויות הגובלות בחוף הים: 0

דמוגרפיה

אחוז גידול האוכלוסייה (לעומת שנה קודמת) 1.2  
 לידות חי 544  
 פטירות 109  
 ריבוי טבעי - סך הכל 435  
 שיעור לאלף תושבים 2016-2015 20.1  
 פטירות תינוקות (ממוצע 2016-2012) 0.8  
 שיעור לאלף לידות חי 2016-2012 ..  
 מאזן הגירה - סך הכל -148  
 עולים בהשתקעות ראשונה 14  
 גיל (אחוזים): 17-0 42.9  
 44-18 50.0  
 64-45 0.0  
 +65 7.1  
 אחוז עולי 1990+ מסך האוכלוסייה 15.7

אוכלוסייה סוף 2016 (אלפים) 21.8  
 זכרים 11.1  
 נקבות 10.7  
 יחס תלות (לאלף תושבים בלתי תלויים) 816

התפלגות אוכלוסייה, לפי גיל ומין (אחוזים):



הגירה פנימית, לפי מין וגיל

גיל				מין		סך הכל	
+65	64-30	29-15	עד 14	נקבות	זכרים		
13	156	173	227	272	297	569	נכנסים
32	245	205	235	351	366	717	יוצאים

שכר ורווחה

מקבלי קצבאות בגין ילדים (סוף שנה)				מספר ילדים במשפחה		סך הכל	משפחות ילדים
+5	4-3	2-1					
296	968	2,117	3,381				
1,784	3,256	3,033	8,073				
נתוני 2015							
שכר חודשי ממוצע של שכיר במשך השנה							
% שינוי ראלי לעומת שנה קודמת		ש"ח					
7.4		6,018	סך הכל				
8.5		7,374	גברים				
3.9		4,563	נשים				
מספר השכירים							
10,373		אחוז השכירים המשתכרים עד שכר מינימום 46.2					
0.3660		מדד אי-השוויון - שכירים (מדד גיני, 0 שוויון מלא) 0.3660					
מספר העצמאים							
526		הכנסה חודשית ממוצעת של עצמאי במשך השנה (ש"ח) 8,483					
9.4		אחוז שינוי ראלי לעומת שנה קודמת 9.4					
39.9		אחוז העצמאים המשתכרים עד מחצית השכר הממוצע 39.9					
מקבלי:							
236	דמי אבטלה - סך הכל (ממוצע חודשי)						
102	מוזה: גברים						
..	הכשרה מקצועית						
39	גיל ממוצע (לא כולל חיילים)						
105	דמי אבטלה ממוצעים ליום (ש"ח)						
2,147	קצבאות זקנה ושירים (סוף שנה)						
31.8	מוזה: אחוז מקבלי השלמת הכנסה						
1,447	גמלת הבטחה הכנסה (נפשות, במשך השנה)						
566	גמלאות (סוף שנה): סיעוד						
996	נכות כללית						
116	ניידות						
159	נכות מעבודה ותלויים						
מבוטחים בקופות חולים							
22,301		סך הכל (סוף שנה)					
62.0		באחוזים: כללית					
8.8		מכבי					
2.4		מאוחדת					
26.9		לאומית					

2016

קריית מלאכי

מיים			חינוך				
<b>תקבולים (אלפי מ"ק)</b> 2,052 <b>פחת (אלפי מ"ק)</b> 360 אחוז הפחת מסך כל תקבולי המים 17.5 <b>צריכה, לפי ייעוד</b>			<b>ילדים בגנים של משרד החינוך תשע"ה 2015/16</b>				
			גיל 6	גיל 5	גיל 4	גיל 3	סך הכל
			55	414	454	497	1,420
<b>אחוז מסך הכל</b> 100.0 <b>אלפי מ"ק</b> 1,693 <b>סך הכל</b> 100.0 1,693 ביתית (וכל צריכה אחרת) חקלאית - -			<b>תשע"ו 2015/16</b> תלמידים ממוצע לכיתה תלמידים כיתות בתי ספר סך הכל יסודי (כולל מיוחד) על-יסודי חטיבת ביניים תיכון 21 4,308 203 16 21 2,661 124 10 21 1,647 79 10 23 667 29 3 20 980 50 7				
<b>צריכה ביתית (וכל צריכה אחרת), לפי ייעוד</b>			<b>זכאים לתעודת בגרות מבין תלמידי כיתות יב (אחוזים):</b> סך הכל עמדו בדרישות הסף של האוניברסיטאות 61.2 52.2				
<b>מ"ק לנפש</b> 77.6 100.0 1,693 מזה: למגורים 47.1 60.7 1,028 למוסדות הרשות לגינון ציבורי 5.1 6.5 111 למסחר ומלאכה 8.9 11.5 195 לבנייה 0.6 0.8 13			<b>תשתיות ושירותים עירוניים</b>				
<b>תחבורה</b> כלי רכב מנועיים - סך הכל 6,893 מזה: מכוניות פרטיות 5,631 גיל ממוצע של מכונית פרטית (שנים) 8.0 תאונות דרכים עם נפגעים (ת"ד) - סך הכל 14 שיעור ל-1,000 תושבים 0.6 שיעור ל-1,000 כלי רכב 2.1			התחלה גמר סלילת כבישים חדשים, הרחבה ושיקום של כבישים אורך (ק"מ) שטח (אלפי מ"ר) הנחת צינורות: מים (ק"מ) ביוב (ק"מ) תיעול (ק"מ) - - 0.8 0.9 0.2 0.9 0.0 0.0				
<b>פסולת</b> פסולת מוצקה ביתית, מסחרית וגזם (ק"ג ליום לנפש) 1.8 אחוז מחזור: 9.0			<b>שימושי קרקע 2013</b>				
<b>בנייה ודיוור</b>			אחוז קמ"ר סך הכל שטח שיפוט מגורים חינוך והשכלה בריאות ורווחה שירותים ציבוריים תרבות, פנאי, נופש וספורט מסחר ומשרדים תעשייה תשתית ותחבורה מבנים חקלאיים גינון לנוי פארק ציבורי יער וחורש מטעים גידול שדה שטח פתוח אחר 100.0 4.54 28.9 1.31 4.0 0.18 0.4 0.02 1.5 0.07 1.1 0.05 6.4 0.29 3.7 0.17 2.9 0.13 0.2 0.01 0.2 0.01 - - 1.3 0.06 33.9 1.54 15.5 0.70				
<b>שטח וצפיפות</b> שטח (קמ"ר): 4.59 צפיפות לקמ"ר: 4,741.2			<b>צפיפות אוכלוסייה לשטח בנוי למגורים (נפשות לקמ"ר)</b> 16,260 <b>אוכלוסייה סוף 2013 - סך הכל (אלפים)</b> 21.3				

**2016**

**קריית מלאכי**

**מדד פריפריאליות 2015**

5	אשכול: (מ-1 עד 10, 1 הפריפריאלי ביותר)
0.519	ערך מדד:
176	דירוג: (מ-1 עד 255, 1 הפריפריאלי ביותר)
	דירוג לפי מרכיבי המדד:
164	מדד נגישות פוטנציאלית: (מ-1 עד 255, 1 הנגישות הנמוכה ביותר)
179	קרבה לגבול מחוז תל אביב: (מ-1 עד 255, 1 המרוחק ביותר)

**מדד חברתי-כלכלי 2013**

3	אשכול: (מ-1 עד 10, 1 הנמוך ביותר)
-0.594	ערך מדד:
85	דירוג: (מ-1 עד 255, 1 הנמוך ביותר)

**מדד קומפקטיות 2006**

1	אשכול: (מ-1 עד 10, 1 הקומפקטי ביותר)
15	דירוג: (מ-1 עד 197, 1 הקומפקטי ביותר)
-1.336	ציון תקן:

**אפיון טופוגרפי 2006**

מדד טופוגרפיה: ממוצע ציוני תקן של (א) ו-(ב)			(ב) שיפוע ממוצע, במעלות			(א) סטיית התקן של הגבהים מעל פני הים			גובה מעל פני הים, במטרים			
אשכול <sup>(2)</sup>	דירוג <sup>(1)</sup>	ערך	דירוג <sup>(1)</sup>	ציון תקן	ערך	דירוג <sup>(1)</sup>	ציון תקן	ערך	ממוצע הגבהים	טווח הגבהים	מקסימלי	מינימלי
1	11	-1.06	10	-1.25	1.0	17	-0.88	5.7	60	22	71	50

(1) מ-1 עד 197, 1 השטוח ביותר.

(2) מ-1 עד 10, 1 השטוח ביותר.

2016

קריית מלאכי

נתוני ביצוע תקציב הרשות

הכנסות	אלפי ש"ח	% שינוי ראלי לעומת 2015	הוצאות	אלפי ש"ח	% שינוי ראלי לעומת 2015
סך כולל	222,121	8.9	סך כולל	227,744	17.7
<u>תקציב רגיל - סך הכל</u>	184,425	7.2	<u>תקציב רגיל - סך הכל</u>	184,425	3.8
מזה: לפי ייעוד			מזה: לפי ייעוד		
חינוך	36,956	10.9	חינוך	51,377	11.4
רווחה	23,734	20.0	רווחה	33,355	16.1
מפעל מים	1,271	-84.5	רכישת מים	-	..
לפי מקור:			לפי סוג:		
עצמיות - סך הכל	93,563	6.6	עלות עבודה - סך הכל	61,153	7.8
מזה: ארנונה (גבייה)	56,854	7.9	מזה: חינוך	23,221	17.2
חינוך	2,321	-7.6	רווחה	6,328	4.9
רווחה	495	24.1	הוצאות לפעולות	49,797	-8.3
השתתפות ממשלה - סך הכל	90,862	7.9	פירעון מלוות	18,588	113.6
מזה: מענק כללי לאיזון	23,247	0.5	הוצאות מימון	915	5.6
העברות והכנסות חד-פעמיות	2,975	-55.8	העברות והוצאות חד-פעמיות	3,909	-63.9
לכיסוי גירעון מצטבר	-	-	(כולל כיסוי גירעון מצטבר)	50,063	8.3
מלווה לאיזון	-	-	כלליות, השתתפויות והעברות	43,319	173.8
<u>תקציב בלתי רגיל - סך הכל</u>	37,696	18.3	<u>תקציב בלתי רגיל - סך הכל</u>	43,319	173.8
מזה: השתתפות בעלי נכסים	-	-	עבודות פיתוח	27,441	..
השתתפות משרדי ממשלה	12,249	193.0	העברת מלוות	12,175	98.5
מלוות	12,175	98.5	אחר	3,703	-30.0
<p>השנה <b>0</b> <b>עודף/גירעון בתקציב הרגיל</b> (אלפי ש"ח) <b>0</b> <b>השנה ללא קבלת מלוות לאיזון</b></p> <p>מצטבר בסוף שנה <b>-35,802</b></p>					

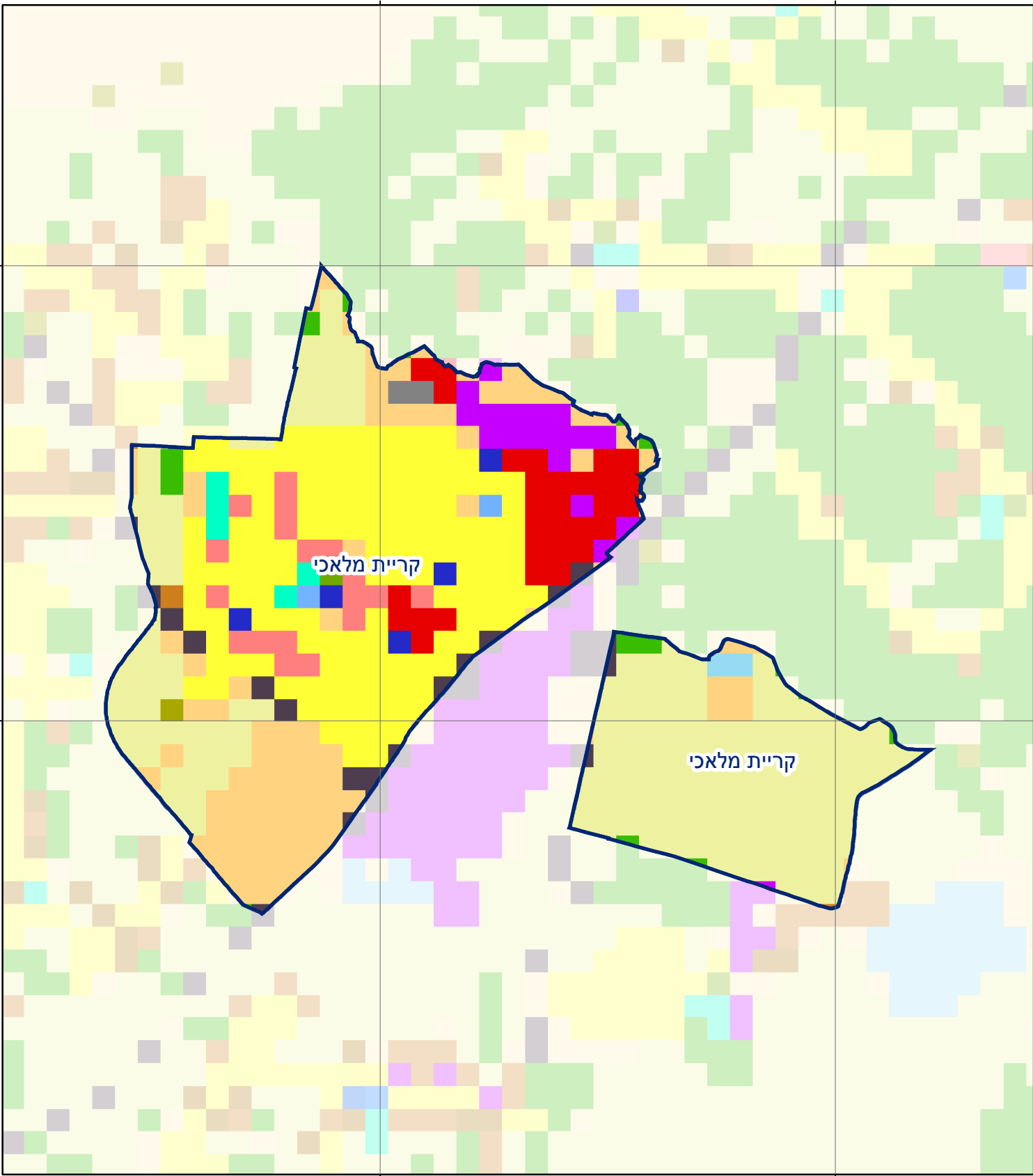
חיוב ארנונה\* לפי סוג נכס (2015 ו-2016)

סוג הנכס	שטחים באלפי מ"ר		סה"כ חיוב באלפי ש"ח	
	2015	2016	2015	2016
סך הכל	1,471.4	2,398.0	70,248	69,573
מגורים	630.4	644.8	24,719	25,611
משרדים, שירותים ומסחר	126.0	131.5	21,663	20,693
תעשייה ומלאכה	210.9	218.5	12,581	13,175
בנקים וחברות ביטוח	2.1	2.3	2,046	2,226
בתי מלון	-	-	-	-
חניונים	-	-	-	-
קרקע תפוסה	478.9	425.6	6,978	5,266
קרקע תפוסה במפעל עתיר שטח	-	-	-	-
אדמה חקלאית	1.0	950.0	50	51
מבנה חקלאי	-	-	-	-
אדמת בניין	-	-	-	-
מגורים שאינם בשימוש	-	-	-	-
מערכת סולרית שאינה על גג נכס	-	-	-	-
קרקע תפוסה למערכת סולרית	-	-	-	-
יתר סוגי הנכסים	22.2	25.3	2,211	2,551

\* חיובי ארנונה מתייחסים לנתונים בתחילת שנה, ואינם כוללים את השינויים בסכומי המס בשל הצמדה ואת הגידול הטבעי שחל במהלך השנה כתוצאה מתוספת נכסים.

גביית ארנונה - 2016

למגורים	אלפי ש"ח	% שינוי ראלי לעומת 2015
לא למגורים	אלפי ש"ח	יחס גבייה ב-% לכלל החיובים
	11,190	6.6
	45,664	19.4



### קריית מלאכי

סוג רשות: עירייה  
סמל יישוב: 1034

0 325 650 מטרים



### מפת התמצאות



שימושי קרקע:			
	מסחר ומגורים במרכז עירוני		חינוך והשכלה
	תחבורה		בריאות ורווחה
	מסחר ומשרדים		שירותי דת
	תעשייה		חירום והצלה
	מכלולי תשתית		שירותי מנהל ציבורי
	שירות לציבור ללא אפיון		בתי עלמין
	מגורים		תרבות פנאי וספורט
	מבנים חקלאיים		מלונאות ואירוח כפרי
	כרייה וחציבה		
	גופי מים		
	גינות לנוי פארק ציבורי		
	יער וחורש		
	מטעים		
	גידולי שדה		
	שיחים בתה ועשבוני		
	קרקע וסלע		