

2016

קריית שמונה

כללי

אחוזים	אלפים	קבוצת אוכלוסייה ודת
100.0	22.9	סך הכל
96.4		יהודים ואחרים
89.2		יהודים

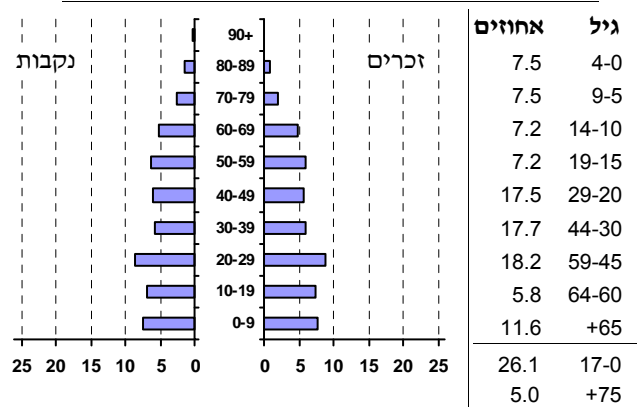
סמל: 2800 מחוז: הצפון
 מעמד מוניציפלי: עירייה
 שנת קבלת מעמד מוניציפלי: 1974
 מספר חברי מועצה: 13
 סמל ושם ועדת תכנון ובנייה: 217 קריית שמונה
 מרחק מגבול מחוז תל אביב (2015) (ק"מ): 161.4
 מרחב ימי, רשויות הגובלות בחוף הים: 0

דמוגרפיה

אחוז גידול האוכלוסייה (לעומת שנה קודמת) -0.6
 לידות חי 390
 פטירות 132
 ריבוי טבעי - סך הכל 258
 שיעור לאלף תושבים 2016-2015 11.2
 פטירות תינוקות (ממוצע 2016-2012) 1.0
 שיעור לאלף לידות חי 2016-2012 (2.5)
 מאזן הגירה - סך הכל -419
 עולים בהשקעות ראשונה 19
 גיל (אחוזים): 17-0 26.3
 44-18 21.1
 64-45 31.6
 +65 21.1
 אחוז עולי 1990+ מסך האוכלוסייה 15.1

אוכלוסייה סוף 2016 (אלפים) 22.9
 זכרים 11.4
 נקבות 11.6
 יחס תלות (לאלף תושבים בלתי תלויים) 692

התפלגות אוכלוסייה, לפי גיל ומין (אחוזים):



הגירה פנימית, לפי מין וגיל

גיל				מין		סך הכל	
+65	64-30	29-15	עד 14	נקבות	זכרים		
14	162	225	95	253	243	496	נכנסים
42	381	290	201	434	480	914	יוצאים

שכר ורווחה

מקבלי קצבאות בגין ילדים (סוף שנה)				מספר ילדים במשפחה		סך הכל	משפחות ילדים
+5	4-3	2-1					
113	858	2,247	3,218				
623	2,798	3,251	6,672				
נתוני 2015							
שכר חודשי ממוצע של שכיר במשך השנה							
% שינוי ראלי לעומת שנה קודמת		ש"ח					
6.9		7,221	סך הכל				
7.6		8,759	גברים				
4.8		5,660	נשים				
מספר השכירים							
11,849		אחוז השכירים המשתכרים עד שכר מינימום 39.8					
0.3831		מדד אי-השוויון - שכירים (מדד גיני, 0 שוויון מלא) 0.3831					
מספר העצמאים							
567		הכנסה חודשית ממוצעת של עצמאי במשך השנה (ש"ח) 8,856					
7.3		אחוז שינוי ראלי לעומת שנה קודמת 7.3					
46.7		אחוז העצמאים המשתכרים עד מחצית השכר הממוצע 46.7					
מקבלי:							
311		דמי אבטלה - סך הכל (ממוצע חודשי) 311					
130		מזה: גברים 130					
-		הכשרה מקצועית -					
43		גיל ממוצע (לא כולל חיילים) 43					
120		דמי אבטלה ממוצעים ליום (ש"ח) 120					
2,826		קצבאות זקנה ושירים (סוף שנה) 2,826					
28.6		מזה: אחוז מקבלי השלמת הכנסה 28.6					
923		גמלת הבטחה הכנסה (נפשות, במשך השנה) 923					
550		גמלאות (סוף שנה): סיעוד 550					
1,235		נכות כללית 1,235					
133		ניידות 133					
132		נכות מעבודה ותלויים 132					
מבוטחים בקופות חולים							
22,398		סך הכל (סוף שנה) 22,398					
73.3		באחוזים: כללית 73.3					
14.7		מכבי 14.7					
0.3		מאוחדת 0.3					
11.6		לאומית 11.6					

2016

קריית שמונה

מיים			חינוך				
תקבולים (אלפי מ"ק) 1,867 פחת (אלפי מ"ק) 131 אחוז הפחת מסך כל תקבולי המים 7.0 צריכה, לפי ייעוד			ילדים בגנים של משרד החינוך תשע"ה 2015/16				
			גיל 6	גיל 5	גיל 4	גיל 3	סך הכל
			35	337	331	329	1,032
אחוז מסך הכל 100.0 אלפי מ"ק 1,736 סך הכל 99.5 ביתית (וכל צריכה אחרת) 0.5 חקלאית			תשע"ו 2015/16 תלמידי ממוצע תלמידים לכיתה כיתות בתי ספר סך הכל יסודי (כולל מיוחד) על-יסודי חטיבת ביניים תיכון				
צריכה ביתית (וכל צריכה אחרת), לפי ייעוד			זכאים לתעודת בגרות מבין תלמידי כיתות יב (אחוזים): סך הכל עמדו בדרישות הסף של האוניברסיטאות				
מ"ק לנפש	אחוז	אלפי מ"ק					
75.3	100.0	1,727					
54.0	71.7	1,239					
3.9	5.2	89					
4.1	5.5	94					
8.2	10.9	188					
0.2	0.3	5					
תחבורה כלי רכב מנועיים - סך הכל 8,585 מזה: מכוניות פרטיות 7,283 גיל ממוצע של מכונית פרטית (שנים) 7.5 תאונות דרכים עם נפגעים (ת"ד) - סך הכל 32 שיעור ל-1,000 תושבים 1.4 שיעור ל-1,000 כלי רכב 3.8			תשתיות ושירותים עירוניים התחלה גמר סלילת כבישים חדשים, הרחבה ושיקום של כבישים אורך (ק"מ) שטח (אלפי מ"ר) הנחת צינורות: מים (ק"מ) ביוב (ק"מ) תיעול (ק"מ)				
פסולת פסולת מוצקה ביתית, מסחרית וגזם (ק"ג ליום לנפש) 1.7 אחוז מחזור: 4.5			שימושי קרקע 2013 אחוז קמ"ר סך הכל שטח שיפוט מגורים חינוך והשכלה בריאות ורווחה שירותים ציבוריים תרבות, פנאי, נופש וספורט מסחר ומשרדים תעשייה תשתית ותחבורה מבנים חקלאיים גינון לנוי פארק ציבורי יער וחורש מטעים גידול שדה שטח פתוח אחר				
בנייה ודיוור גמר בנייה התחלת בנייה שטח - סך הכל (אלפי מ"ר) 10.6 12.6 מזה: למגורים (אלפי מ"ר) 2.3 3.2 מספר דירות 7 19 מספר דירות למגורים לפי מרשם מבנים ודירות 7,977			צפיפות אוכלוסייה לשטח בנוי למגורים (נפשות לקמ"ר) 8,462 אוכלוסייה סוף 2013 - סך הכל (אלפים) 23.1				
שטח וצפיפות שטח (קמ"ר): 14.38 צפיפות לקמ"ר: 1,595.8							

2016

קריית שמונה

מדד פריפריאליות 2015

2	אשכול: (מ-1 עד 10, 1 הפריפריאלי ביותר)
-1.245	ערך מדד:
12	דירוג: (מ-1 עד 255, 1 הפריפריאלי ביותר)
20	מדד נגישות פוטנציאלית: (מ-1 עד 255, 1 הנגישות הנמוכה ביותר)
11	קרבה לגבול מחוז תל אביב: (מ-1 עד 255, 1 המרוחק ביותר)

מדד חברתי-כלכלי 2013

5	אשכול: (מ-1 עד 10, 1 הנמוך ביותר)
-0.014	ערך מדד:
131	דירוג: (מ-1 עד 255, 1 הנמוך ביותר)

מדד קומפקטיות 2006

4	אשכול: (מ-1 עד 10, 1 הקומפקטי ביותר)
99	דירוג: (מ-1 עד 197, 1 הקומפקטי ביותר)
-0.193	ציון תקן:

אפיון טופוגרפי 2006

מדד טופוגרפיה: ממוצע ציוני תקן של (א) ו-(ב)			(ב) שיפוע ממוצע, במעלות			(א) סטיית התקן של הגבהים מעל פני הים			גובה מעל פני הים, במטרים			
אשכול ⁽²⁾	דירוג ⁽¹⁾	ערך	דירוג ⁽¹⁾	ציון תקן	ערך	דירוג ⁽¹⁾	ציון תקן	ערך	ממוצע הגבהים	טווח הגבהים	מקסימלי	מינימלי
6	134	0.41	124	0.39	6.4	154	0.44	40.5	144	227	302	75

(1) מ-1 עד 1,197 השטוח ביותר.

(2) מ-1 עד 10, 1 השטוח ביותר.

2016

קריית שמונה

נתוני ביצוע תקציב הרשות

הכנסות	אלפי ש"ח	% שינוי ראלי לעומת 2015	הוצאות	אלפי ש"ח	% שינוי ראלי לעומת 2015
סך כולל	184,322	3.0	סך כולל	194,465	5.4
תקציב רגיל - סך הכל	161,240	5.2	תקציב רגיל - סך הכל	172,401	7.9
מזה: לפי ייעוד			מזה: לפי ייעוד		
חינוך	33,912	2.2	חינוך	48,474	2.7
רווחה	21,747	-0.8	רווחה	28,323	-0.1
מפעל מים	35	-36.0	רכישת מים	-	-
לפי מקור:			לפי סוג:		
עצמיות - סך הכל	77,285	8.7	עלות עבודה - סך הכל	72,272	5.3
מזה: ארנונה (גבייה)	47,973	7.7	מזה: חינוך	24,347	6.5
חינוך	6,675	-3.1	רווחה	7,003	7.9
רווחה	256	20.8	הוצאות לפעולות	41,149	7.2
השתתפות ממשלה - סך הכל	83,955	2.2	פירעון מלוות	6,440	-4.9
מזה: מענק כללי לאיזון	28,617	6.0	הוצאות מימון	880	5.3
העברות והכנסות חד-פעמיות			העברות והוצאות חד-פעמיות	8,991	234.5
לכיסוי גירעון מצטבר	2,720	26.1	(כולל כיסוי גירעון מצטבר)	42,669	0.3
מלווה לאיזון	-	-	כלליות, השתתפויות והעברות	22,064	-10.9
תקציב בלתי רגיל - סך הכל	23,082	-10.3	תקציב בלתי רגיל - סך הכל	14,285	-30.8
מזה: השתתפות בעלי נכסים	-	-	עבודות פיתוח	4,480	58.0
השתתפות משרדי ממשלה	15,165	-1.4	העברת מלוות	3,299	158.6
מלוות	4,480	58.0	אחר	-	-
השנה					
עודף/גירעון בתקציב הרגיל (אלפי ש"ח)					
-11,161			-11,161		
מצטבר בסוף שנה -42,738			מצטבר בסוף שנה -42,738		

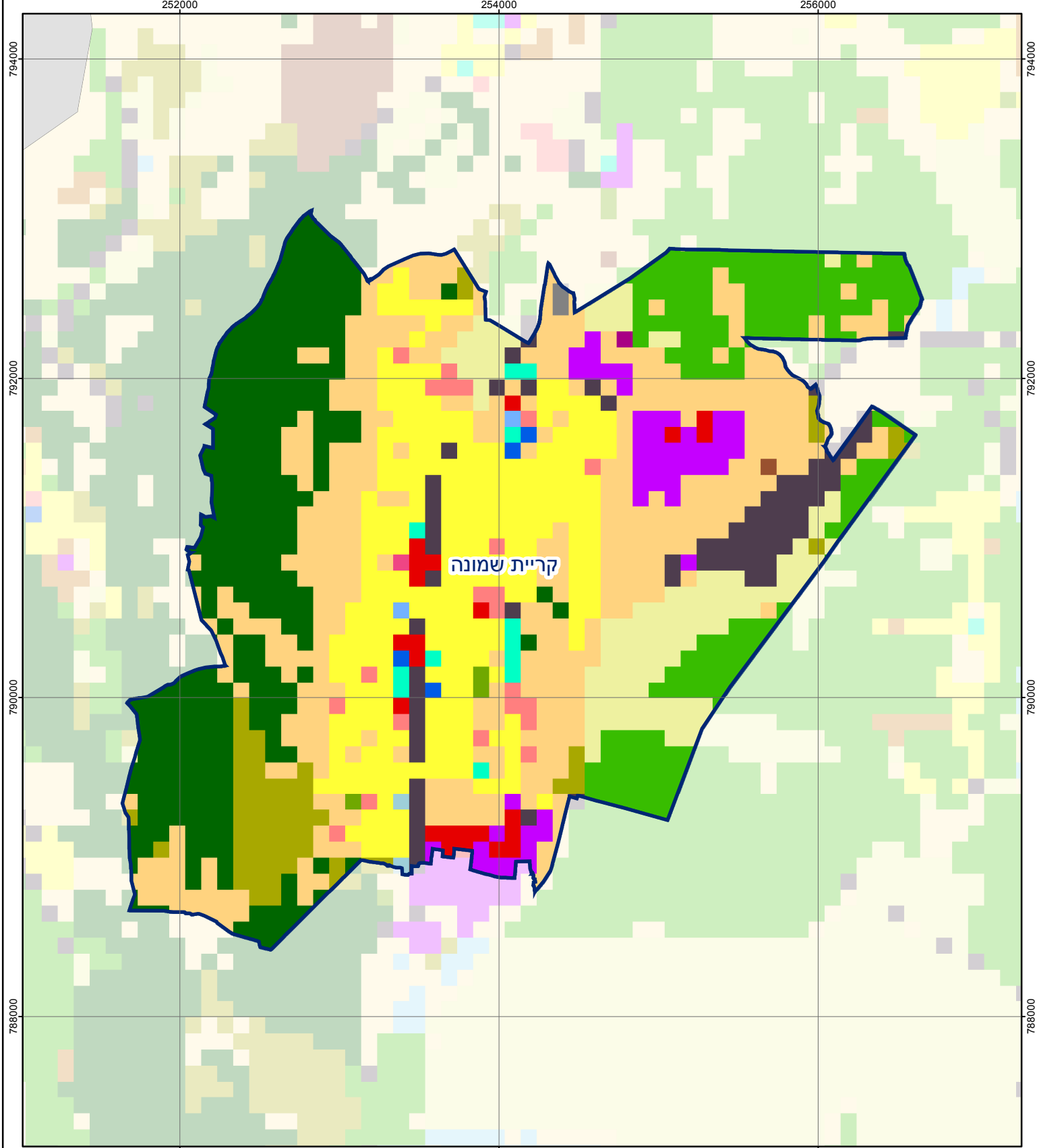
חיוב ארנונה* לפי סוג נכס (2015 ו-2016)

סוג הנכס	שטחים באלפי מ"ר		סה"כ חיוב באלפי ש"ח	
	2016	2015	2016	2015
סך הכל	2,793.1	2,919.0	58,693	54,432
מגורים	844.1	856.0	29,246	28,484
משרדים, שירותים ומסחר	131.5	143.7	14,605	13,730
תעשייה ומלאכה	183.5	240.4	7,717	5,766
בנקים וחברות ביטוח	3.0	3.1	3,343	3,272
בתי מלון	-	3.2	156	-
חניונים	1.2	4.3	88	24
קרקע תפוסה	285.1	323.7	2,871	2,498
קרקע תפוסה במפעל עתיר שטח	-	-	-	-
אדמה חקלאית	1,335.0	1,335.0	81	80
מבנה חקלאי	-	-	-	-
אדמת בניין	-	-	-	-
מגורים שאינם בשימוש	-	-	-	-
מערכת סולרית שאינה על גג נכס	-	-	-	-
קרקע תפוסה למערכת סולרית	-	-	-	-
יתר סוגי הנכסים	9.6	9.6	586	578

* חיובי ארנונה מתייחסים לנתונים בתחילת שנה, ואינם כוללים את השינויים בסכומי המס בשל הצמדה ואת הגידול הטבעי שחל במהלך השנה כתוצאה מתוספת נכסים.

גביית ארנונה - 2016

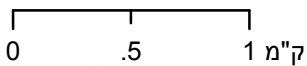
למגורים	אלפי ש"ח	% שינוי ראלי לעומת 2015
20,029	אלפי ש"ח	-0.6
84.4	יחס גבייה ב-% לכלל החיובים	84.4
לא למגורים	אלפי ש"ח	
27,944	אלפי ש"ח	



קריית שמונה

סוג רשות: עירייה

סמל יישוב: 2800



מפת התמצאות



שימושי קרקע:	
כרייה וחציבה	מסחר ומגורים במרכז עירוני
גופי מים	תחבורה
גינות לנוי פארק ציבורי	מסחר ומשרדים
יער וחורש	תעשייה
מטעים	מכלולי תשתית
גידולי שדה	שירות לציבור ללא אפיון
שיחים בתה ועשבוני	מגורים
קרקע וסלע	מבנים חקלאיים
חינוך והשכלה	בריאות ורווחה
שירותי דת	חירום והצלה
שירותי מנהל ציבורי	בתי עלמין
תרבות פנאי וספורט	מלונאות ואירוח כפרי