

2016

רמלה

כללי

אחוזים	אלפים	קבוצת אוכלוסייה ודת
100.0	75.0	<b>סך הכל</b>
77.0		יהודים ואחרים
72.3		יהודים
23.0		ערבים
18.5		מוסלמים
4.5		נוצרים
0.0		דרוזים

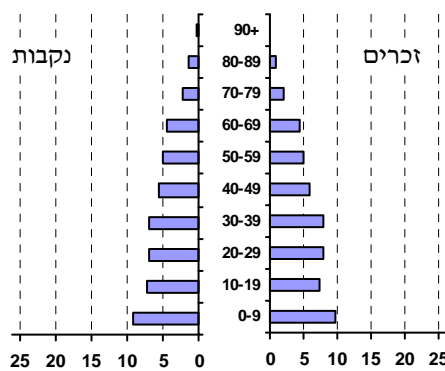
**סמל:** 8500  
**מחוז:** המרכז  
**מעמד מוניציפלי:** עירייה  
**שנת קבלת מעמד מוניציפלי:** 1877  
**מספר חברי מועצה:** 17  
**סמל ושם ועדת תכנון ובנייה:** 415 רמלה  
**מרחק מגבול מחוז תל אביב (2015) (ק"מ):** 11.0  
**מרחב ימי, רשויות הגובלות בחוף הים:** 0

דמוגרפיה

**אחוז גידול האוכלוסייה (לעומת שנה קודמת)**  
 1.7  
**לידות חי**  
 1,628  
**פטירות**  
 421  
**ריבוי טבעי - סך הכל**  
 1,207  
**שיעור לאלף תושבים 2016-2015**  
 16.2  
**פטירות תינוקות (ממוצע 2012-2016)**  
 4.8  
**שיעור לאלף לידות חי 2016-2012**  
 3.1  
**מאזן הגירה - סך הכל**  
 48  
**עולים בהשקעות ראשונה**  
 232  
**גיל (אחוזים):**  
 17-0 : 22.4  
 44-18 : 51.3  
 64-45 : 21.6  
 +65 : 4.7  
**אחוז עולי 1990+ מסך האוכלוסייה**  
 19.2

**אוכלוסייה סוף 2016 - סך הכל (אלפים)**  
 75.0  
**זכרים**  
 38.4  
**נקבות**  
 36.5  
**יחס תלות (לא לפי תושבים בלתי תלויים)**  
 794

התפלגות אוכלוסייה, לפי גיל ומין (אחוזים):



גיל	אחוזים
4-0	10.1
9-5	8.7
14-10	7.4
19-15	7.0
29-20	14.8
44-30	20.9
59-45	15.3
64-60	4.8
+65	11.0
17-0	30.4
+75	4.7

הגירה פנימית, לפי מין וגיל

גיל				מין		סך הכל	
+65	64-30	29-15	עד 14	נקבות	זכרים		
122	749	451	487	908	901	1,809	<b>נכנסים</b>
102	827	545	578	1,021	1,031	2,052	<b>יוצאים</b>

שכר ורווחה

מקבלי קצבאות בגין ילדים (סוף שנה)				מספר ילדים במשפחה		סך הכל	משפחות ילדים	מקבלי:
+5	4-3	2-1						
617	3,205	6,768	10,590					דמי אבטלה - סך הכל (ממוצע חודשי)
3,463	10,585	9,987	24,035					מזה: גברים
								הכשרה מקצועית
								גיל ממוצע (לא כולל חיילים)
								דמי אבטלה ממוצעים ליום (ש"ח)
								קצבאות זקנה ושאריות (סוף שנה)
								מזה: אחוז מקבלי השלמת הכנסה
								גמלת הבטחת הכנסה (נפשות, במשך השנה)
								גמלאות (סוף שנה): סיעוד
								נכות כללית
								ניידות
								נכות מעבודה ותלויים
								<b>מבוטחים בקופות חולים</b>
								<b>סך הכל (סוף שנה)</b>
								באחוזים: כללית
								מכבי
								מאוחדת
								לאומית
								מספר השכירים
								אחוז השכירים המשתכרים עד שכר מינימום
								מדד אי-השוויון - שכירים (מדד גייני, 0 שוויון מלא)
								מספר העצמאים
								הכנסה חודשית ממוצעת של עצמאי במשך השנה (ש"ח)
								אחוז שינוי ראלי לעומת שנה קודמת
								אחוז העצמאים המשתכרים עד מחצית השכר הממוצע

**2016**

**רמלה**

<b>מים</b>			<b>חינוך</b>				
<b>תקבולים (אלפי מ"ק)</b> 6,552 <b>פחת (אלפי מ"ק)</b> 669 אחוז הפחת מסך כל תקבולי המים 10.2 <b>צריכה, לפי ייעוד</b>			<b>ילדים בגנים של משרד החינוך תשע"ה 2015/16</b>				
			<b>גיל 6</b>	<b>גיל 5</b>	<b>גיל 4</b>	<b>גיל 3</b>	<b>סך הכל</b>
			124	1,436	1,418	1,413	4,391
<b>אחוז מסך הכל</b> 100.0 99.9 0.1			<b>אלפי מ"ק</b> 5,883 5,878 5		<b>סך הכל</b> ביתית (וכל צריכה אחרת) חקלאית		
<b>צריכה ביתית (וכל צריכה אחרת), לפי ייעוד</b>			<b>תשע"ו 2015/16</b>				
<b>מ"ק לנפש</b>	<b>אחוז</b>	<b>אלפי מ"ק</b>	<b>ממוצע תלמידים לכיתה</b>	<b>תלמידים</b>	<b>כיתות</b>	<b>בתי ספר</b>	<b>תשע"ו 2015/16</b>
78.4	100.0	5,878	23	13,535	581	42	<b>סך הכל</b>
45.0	57.3	3,370	24	8,718	361	25	יסודי (כולל מיוחד)
4.3	5.5	322	22	4,817	220	20	על-יסודי
2.1	2.7	161	22	1,444	67	5	חטיבת ביניים
3.4	4.4	257	22	3,373	153	15	תיכון
0.4	0.5	30	<b>זכאים לתעודת בגרות מבין תלמידי כיתות יב (אחוזים):</b>				
			<b>סך הכל</b> 57.5 עמדו בדרישות הסף של האוניברסיטאות 37.6				
<b>תחבורה</b>			<b>תשתיות ושירותים עירוניים</b>				
<b>כלי רכב מנועיים - סך הכל</b> 26,816 <b>מזה: מכוניות פרטיות</b> 20,749 <b>גיל ממוצע של מכונית פרטית (שנים)</b> 7.7 <b>תאונות דרכים עם נפגעים (ת"ד) - סך הכל</b> 57 שיעור ל-1,000 תושבים 0.8 שיעור ל-1,000 כלי רכב 2.2			<b>התחלה</b> סלילת כבישים חדשים, הרחבה ושיקום של כבישים אורך (ק"מ) - שטח (אלפי מ"ר) - <b>הנחת צינורות: מים (ק"מ)</b> 0.8 ביוב (ק"מ) 0.6 תיעול (ק"מ) 0.0				
<b>פסולת</b>			<b>שימושי קרקע 2013</b>				
<b>פסולת מוצקה ביתית, מסחרית וגזם (ק"ג ליום לנפש)</b> 1.7 <b>אחוז מחזור:</b> 23.4			<b>אחוז</b>	<b>קמ"ר</b>			
			100.0	12.05	<b>סך הכל שטח שיפוט</b>		
			35.3	4.25	מגורים		
			3.4	0.41	חינוך והשכלה		
			0.6	0.07	בריאות ורווחה		
			2.9	0.35	שירותים ציבוריים		
			1.4	0.17	תרבות, פנאי, נופש וספורט		
			4.6	0.56	מסחר ומשרדים		
			5.5	0.66	תעשייה		
			4.7	0.57	תשתית ותחבורה		
			0.1	0.01	מבנים חקלאיים		
			0.7	0.08	גינון לנוי פארק ציבורי		
			0.3	0.04	יער וחורש		
			0.7	0.09	מטעים		
			6.1	0.73	גידול שדה		
			33.7	4.06	שטח פתוח אחר		
			16,235		<b>צפיפות אוכלוסייה לשטח בנוי למגורים (נפשות לקמ"ר)</b>		
			69.0		אוכלוסייה סוף 2013 - סך הכל (אלפים)		
<b>בנייה ודיור</b>							
<b>גמר בנייה</b>	<b>התחלת בנייה</b>						
35.9	22.0	<b>שטח - סך הכל (אלפי מ"ר)</b>					
32.4	14.6	<b>מזה: למגורים (אלפי מ"ר)</b>					
258	85	<b>מספר דירות</b>					
		<b>מספר דירות למגורים לפי מרשם מבנים ודירות</b>	21,367				
<b>שטח וצפיפות</b>							
			<b>שטח (קמ"ר):</b> 11.99				
			<b>צפיפות לקמ"ר:</b> 6,252.2				

## רמלה

2016

## מדד פריפריאליות 2015

8	אשכול: (מ-1 עד 10, 1 הפריפריאלי ביותר)
1.972	ערך מדד:
232	דירוג: (מ-1 עד 255, 1 הפריפריאלי ביותר)
	דירוג לפי מרכיבי המדד:
233	מדד נגישות פוטנציאלית: (מ-1 עד 255, 1 הנגישות הנמוכה ביותר)
227	קרבה לגבול מחוז תל אביב: (מ-1 עד 255, 1 המרוחק ביותר)

## מדד חברתי-כלכלי 2013

4	אשכול: (מ-1 עד 10, 1 הנמוך ביותר)
-0.333	ערך מדד:
103	דירוג: (מ-1 עד 255, 1 הנמוך ביותר)

## מדד קומפקטיות 2006

5	אשכול: (מ-1 עד 10, 1 הקומפקטי ביותר)
115	דירוג: (מ-1 עד 197, 1 הקומפקטי ביותר)
0.108	ציון תקן:

## אפיון טופוגרפי 2006

מדד טופוגרפיה: ממוצע ציוני תקן של (א) ו-(ב)			(ב) שיפוע ממוצע, במעלות			(א) סטיית התקן של הגבהים מעל פני הים			גובה מעל פני הים, במטרים			
אשכול <sup>(2)</sup>	דירוג <sup>(1)</sup>	ערך	דירוג <sup>(1)</sup>	ציון תקן	ערך	דירוג <sup>(1)</sup>	ציון תקן	ערך	ממוצע הגבהים	טווח הגבהים	מקסימלי	מינימלי
2	19	-0.98	16	-1.16	1.3	31	-0.79	8.0	78	41	101	60

(1) מ-1 עד 197, 1 השטוח ביותר.

(2) מ-1 עד 10, 1 השטוח ביותר.

2016

רמלה

נתוני ביצוע תקציב הרשות

הכנסות	אלפי ש"ח	% שינוי ראלי לעומת 2015	הוצאות	אלפי ש"ח	% שינוי ראלי לעומת 2015
סך כולל	635,143	23.6	סך כולל	609,141	16.3
<u>תקציב רגיל - סך הכל</u>	506,072	15.8	<u>תקציב רגיל - סך הכל</u>	507,761	13.2
מזה: לפי ייעוד			מזה: לפי ייעוד		
חינוך	101,485	12.8	חינוך	147,559	9.6
רווחה	51,905	4.0	רווחה	72,454	3.8
מפעל מים	290	-14.8	רכישת מים	-	-
לפי מקור:			לפי סוג:		
עצמיות - סך הכל	269,873	2.2	עלות עבודה - סך הכל	178,530	8.3
מזה: ארנונה (גבייה)	190,368	3.6	מזה: חינוך	76,616	15.8
חינוך	11,349	4.5	רווחה	13,988	2.5
רווחה	1,613	18.2	הוצאות לפעולות	124,351	3.9
השתתפות ממשלה - סך הכל	190,391	10.1	פירעון מלוות	59,481	132.9
מזה: מענק כללי לאיזון	41,913	3.1	הוצאות מימון	8,104	147.5
העברות והכנסות חד-פעמיות	-	-	העברות והוצאות חד-פעמיות	9,451	26.6
לכיסוי גירעון מצטבר	45,808	-	(כולל כיסוי גירעון מצטבר)	127,844	0.0
מלווה לאיזון	129,071	68.0	כלליות, השתתפויות והעברות	101,380	35.2
<u>תקציב בלתי רגיל - סך הכל</u>			<u>תקציב בלתי רגיל - סך הכל</u>		
מזה: השתתפות בעלי נכסים	-	-	עבודות פיתוח	42,190	-28.0
השתתפות משרדי ממשלה	30,279	-21.8	העברת מלוות	48,007	-
מלוות	70,808	..	אחר	11,183	-31.7
<b>השנה</b>					
<b>עודף/גירעון בתקציב הרגיל (אלפי ש"ח)</b>					
השנה ללא קבלת מלוות לאיזון			מצטבר בסוף שנה		
-47,497			-70,930		
-1,689			-70,930		

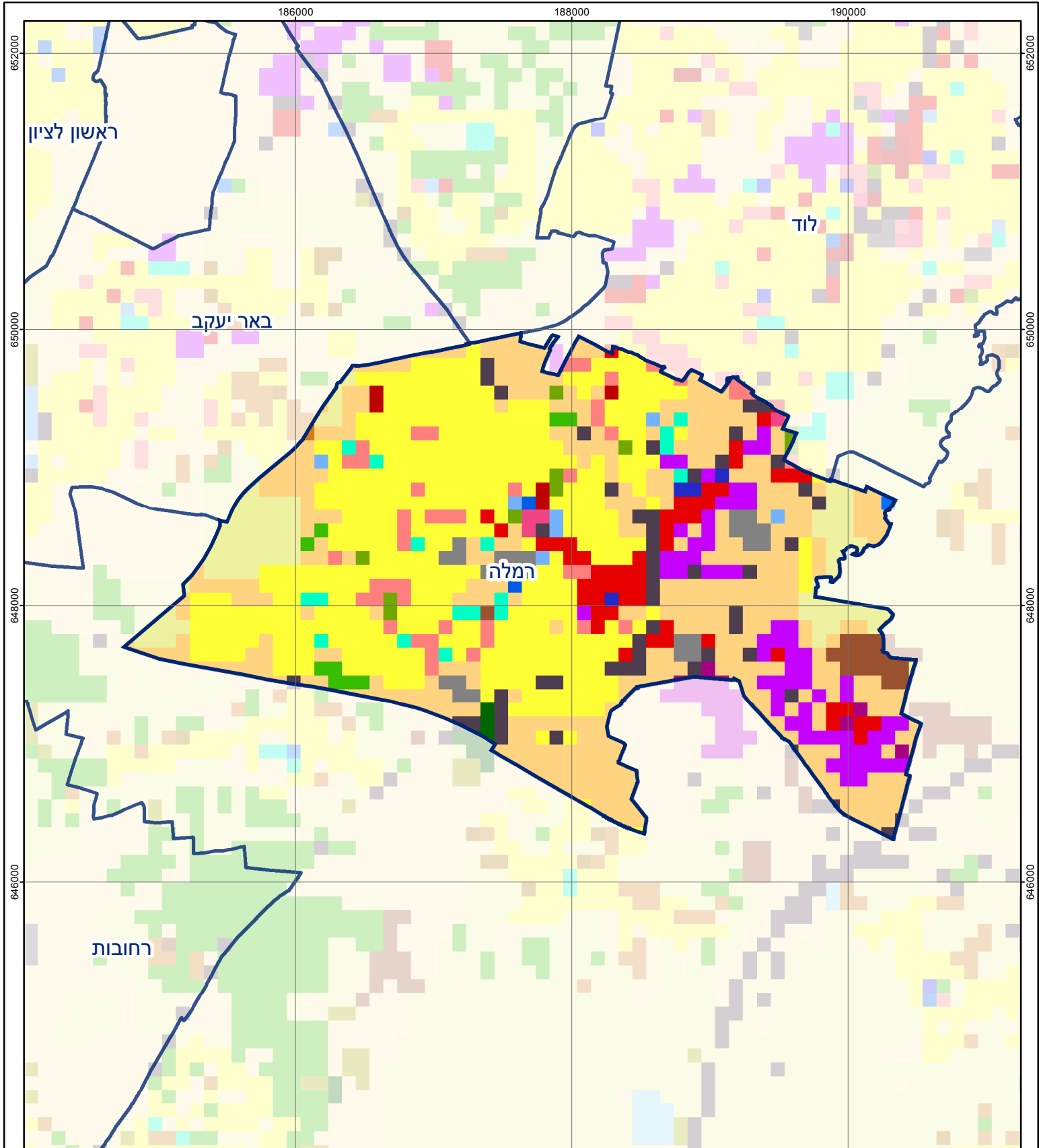
חיוב ארנונה\* לפי סוג נכס (2015 ו-2016)

סוג הנכס	שטחים באלפי מ"ר		סה"כ חיוב באלפי ש"ח	
	2016	2015	2016	2015
סך הכל	4,522.0	4,695.0	219,699	206,288
מגורים	2,038.0	2,108.0	80,933	77,501
משרדים, שירותים ומסחר	409.0	462.0	67,631	59,044
תעשייה ומלאכה	359.0	359.0	43,922	43,493
בנקים וחברות ביטוח	5.0	5.0	6,636	6,451
בתי מלון	-	1.0	139	2
חניונים	41.0	66.0	659	370
קרקע תפוסה	740.0	736.0	13,953	13,732
קרקע תפוסה במפעל עתיר שטח	418.0	418.0	2,154.0	2,127.0
אדמה חקלאית	253.0	253.0	24	24
מבנה חקלאי	-	-	-	-
אדמת בניין	-	-	-	-
מגורים שאינם בשימוש	-	-	-	-
מערכת סולרית שאינה על גג נכס	-	-	-	-
קרקע תפוסה למערכת סולרית	-	-	-	-
יתר סוגי הנכסים	259.0	287.0	3,648	3,544

\* חיובי ארנונה מתייחסים לנתונים בתחילת שנה, ואינם כוללים את השינויים בסכומי המס בשל הצמדה ואת הגידול הטבעי שחל במהלך השנה כתוצאה מתוספת נכסים.

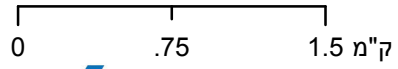
גביית ארנונה - 2016

למגורים	אלפי ש"ח	% שינוי ראלי לעומת 2015
לא למגורים	אלפי ש"ח	יחס גבייה ב-% לכלל החיובים
	61,358	-2.7
	129,010	61.7



## רמלה

סוג רשות: עירייה  
 סמל יישוב: 8500



### מפת התמצאות



שימושי קרקע:	
כרייה וחציבה	מסחר ומגורים במרכז עירוני
גופי מים	תחבורה
גינות לנוי פארק ציבורי	מסחר ומשרדים
יער וחורש	תעשייה
מטעים	מכלולי תשתית
גידולי שדה	שירות לציבור ללא אפיון
שיחים בתה ועשבוני	מגורים
קרקע וסלע	מבנים חקלאיים
חינוך והשכלה	בריאות ורווחה
שירותי דת	חירום והצלה
שירותי מנהל ציבורי	בתי עלמין
תרבות פנאי וספורט	מלונאות ואירוח כפרי