

2016

רמת גן

כללי

אחוזים	אלפים	קבוצת אוכלוסייה ודת
100.0	153.7	סך הכל
99.8		יהודים ואחרים
94.3		יהודים

סמל: 8600 מחוז: תל אביב  
 מעמד מוניציפלי: עירייה  
 שנת קבלת מעמד מוניציפלי: 1950  
 מספר חברי מועצה: 25  
 סמל ושם ועדת תכנון ובנייה: 506 רמת גן  
 מרחק מגבול מחוז תל אביב (2015) (ק"מ): 00.0  
 מרחב ימי, רשויות הגובלות בחוף הים: 0

דמוגרפיה

אחוז גידול האוכלוסייה (לעומת שנה קודמת) 0.7

לידות חי 2,496

פטירות 1,304

ריבוי טבעי - סך הכל 1,192

שיעור לאלף תושבים 2016-2015 7.8

פטירות תינוקות (ממוצע 2016-2012) 4.0

שיעור לאלף לידות חי 2016-2012 1.6

מאזן הגירה - סך הכל 38

עולים בהשתקעות ראשונה 404

גיל (אחוזים): 17-0 19.8

44-18 50.7

64-45 18.1

+65 11.4

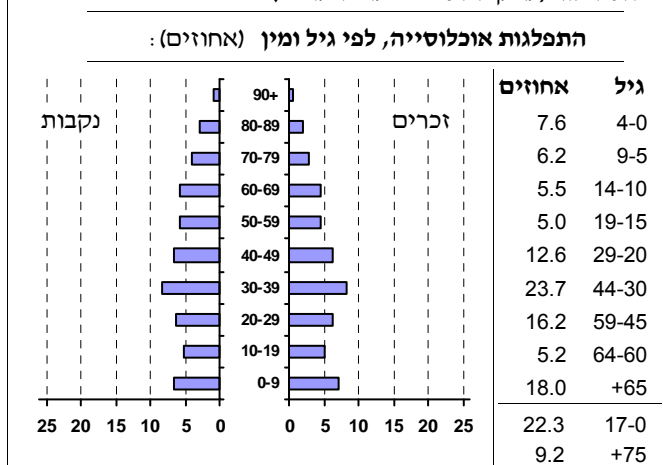
אחוז עולי 1990+ מסך האוכלוסייה 11.7

אוכלוסייה סוף 2016 (אלפים) 153.7

זכרים 73.5

נקבות 80.2

יחס תלות (לאלף תושבים בלתי תלויים) 733



הגירה פנימית, לפי מין וגיל

גיל				מין		סך הכל	
+65	64-30	29-15	עד 14	נקבות	זכרים		
425	3,934	2,450	1,185	4,018	3,976	7,994	נכנסים
513	4,173	1,727	1,827	4,020	4,220	8,240	יוצאים

שכר ורווחה

מקבלי קצבאות בגין ילדים (סוף שנה)				מקבלי:	
מספר ילדים במשפחה			סך הכל	דמי אבטלה - סך הכל (ממוצע חודשי)	מזה: גברים
+5	4-3	2-1			
235	4,245	13,915	18,395	1,275	552
1,320	13,389	21,077	35,786	..	הכשרה מקצועית
<b>נתוני 2015</b>				42	גיל ממוצע (לא כולל חיילים)
שכר חודשי ממוצע של שכיר במשך השנה				168	דמי אבטלה ממוצעים ליום (ש"ח)
% שינוי ראלי לעומת שנה קודמת		ש"ח		25,674	קצבאות זקנה ושאיירים (סוף שנה)
5.6	10,679	סך הכל		8.9	מזה: אחוז מקבלי השלמת הכנסה
5.5	12,773	גברים		1,259	גמלת הבטחה הכנסה (נפשות, במשך השנה)
4.7	8,722	נשים		4,648	גמלאות (סוף שנה): סיעוד
70,529	מספר השכירים			3,644	נכות כללית
29.9	אחוז השכירים המשתכרים עד שכר מינימום			727	ניידות
0.4461	מדד אי-השוויון - שכירים (מדד גיני, 0 שוויון מלא)			620	נכות מעבודה ותלויים
6,084	מספר העצמאים			מבוטחים בקופות חולים	
11,467	הכנסה חודשית ממוצעת של עצמאי במשך השנה (ש"ח)			139,152	סך הכל (סוף שנה)
5.2	אחוז שינוי ראלי לעומת שנה קודמת			40.3	באחוזים: כללית
36.5	אחוז העצמאים המשתכרים עד מחצית השכר הממוצע			45.8	מכבי
				6.8	מאוחדת
				7.1	לאומית

2016

רמת גן

חינוך

מים

תקבולים (אלפי מ"ק)			12,541
פחת (אלפי מ"ק)			618
אחוז הפחת מסך כל תקבולי המים צריכה, לפי ייעוד			4.9
אחוז מסך הכל	אלפי מ"ק		
100.0	11,923	סך הכל	
99.9	11,916	ביתית (וכל צריכה אחרת)	
0.1	7	חקלאית	
צריכה ביתית (וכל צריכה אחרת), לפי ייעוד			
מ"ק לנפש	אחוז	אלפי מ"ק	
77.5	100.0	11,916	סך הכל
57.8	74.5	8,875	מזה: למגורים
3.8	4.9	584	למוסדות הרשות
5.3	6.8	813	לגינות ציבורי
6.7	8.7	1,035	למסחר ומלאכה
1.1	1.5	175	לבנייה

ילדים בגנים של משרד החינוך תשע"ה 2015/16				
סך הכל	גיל 3	גיל 4	גיל 5	גיל 6
5,680	1,646	1,909	1,843	282

תשע"ו 2015/16	בתי ספר	כיתות	תלמידים	ממוצע תלמידים לכיתה
סך הכל	45	803	21,210	26
יסודי (כולל מיוחד)	32	555	14,003	25
על-יסודי	18	248	7,207	29
חטיבת ביניים	4	32	850	27
תיכון	14	216	6,357	29
זכאים לתעודת בגרות מבין תלמידי כיתות יב (אחוזים):				
סך הכל	81.4			
עמדו בדרישות הסף של האוניברסיטאות	76.7			

תחבורה

כלי רכב מנועיים - סך הכל	59,317
מזה: מכוניות פרטיות	48,521
גיל ממוצע של מכונית פרטית (שנים)	6.8
תאונות דרכים עם נפגעים (ת"ד) - סך הכל	233
שיעור ל-1,000 תושבים	1.5
שיעור ל-1,000 כלי רכב	3.9

תשתיות ושירותים עירוניים

גמר	התחלה	
		סלילת כבישים חדשים, הרחבה ושיקום של כבישים אורך (ק"מ)
4.7	4.7	שטח (אלפי מ"ר)
40.5	40.5	הנחת צינורות: מים (ק"מ)
2.8	2.8	ביוב (ק"מ)
0.5	3.3	תיעול (ק"מ)
0.7	0.7	

פסולת

פסולת מוצקה ביתית, מסחרית וגזם (ק"ג ליום לנפש)	1.6
אחוז מחזור:	20.7

בנייה ודיור

גמר בנייה	התחלת בנייה	
328.3	259.2	שטח - סך הכל (אלפי מ"ר)
249.0	224.2	מזה: למגורים (אלפי מ"ר)
1,526	1,336	מספר דירות
מספר דירות למגורים לפי מרשם מבנים ודירות 62,769		

שטח וצפיפות

שטח (קמ"ר):	16.39
צפיפות לקמ"ר:	9,376.1

שימושי קרקע 2013

אחוז	קמ"ר	
100.0	16.40	סך הכל שטח שיפוט
48.0	7.87	מגורים
4.6	0.76	חינוך והשכלה
2.5	0.41	בריאות ורווחה
0.9	0.14	שירותים ציבוריים
8.4	1.37	תרבות, פנאי, נופש וספורט
10.6	1.74	מסחר ומשרדים
0.2	0.04	תעשייה
4.2	0.69	תשתית ותחבורה
0.1	0.01	מבנים חקלאיים
3.0	0.49	גינות לנוי פארק ציבורי
-	-	יער וחורש
3.5	0.57	מטעים
3.5	0.58	גידול שדה
10.5	1.73	שטח פתוח אחר
19,009		צפיפות אוכלוסייה לשטח בנוי למגורים (נפשות לקמ"ר)
149.6		אוכלוסייה סוף 2013 - סך הכל (אלפים)

## רמת גן

2016

## מדד פריפריאליות 2015

10	אשכול: (מ-1 עד 10, 1 הפריפריאלי ביותר)
4.081	ערך מדד:
253	דירוג: (מ-1 עד 255, 1 הפריפריאלי ביותר)
	דירוג לפי מרכיבי המדד:
253	מדד נגישות פוטנציאלית: (מ-1 עד 255, 1 הנגישות הנמוכה ביותר)
250	קרבה לגבול מחוז תל אביב: (מ-1 עד 255, 1 המרוחק ביותר)

## מדד חברתי-כלכלי 2013

8	אשכול: (מ-1 עד 10, 1 הנמוך ביותר)
1.041	ערך מדד:
208	דירוג: (מ-1 עד 255, 1 הנמוך ביותר)

## מדד קומפקטיות 2006

7	אשכול: (מ-1 עד 10, 1 הקומפקטי ביותר)
156	דירוג: (מ-1 עד 197, 1 הקומפקטי ביותר)
0.863	ציון תקן:

## אפיון טופוגרפי 2006

מדד טופוגרפיה: ממוצע ציוני תקן של (א) ו-(ב)			(ב) שיפוע ממוצע, במעלות			(א) סטיית התקן של הגבהים מעל פני הים			גובה מעל פני הים, במטרים			
אשכול <sup>(2)</sup>	דירוג <sup>(1)</sup>	ערך	דירוג <sup>(1)</sup>	ציון תקן	ערך	דירוג <sup>(1)</sup>	ציון תקן	ערך	ממוצע הגבהים	טווח הגבהים	מקסימלי	מינימלי
3	62	-0.71	55	-0.93	2.0	79	-0.49	16.1	36	66	71	4

(1) מ-1 עד 197, 1 השטוח ביותר.

(2) מ-1 עד 10, 1 השטוח ביותר.

2016

רמת גן

נתוני ביצוע תקציב הרשות

הכנסות	אלפי ש"ח	% שינוי ראלי לעומת 2015	הוצאות	אלפי ש"ח	% שינוי ראלי לעומת 2015
סך כולל	1,369,852	3.2	סך כולל	1,402,864	7.5
<b>תקציב רגיל - סך הכל</b>	<b>1,155,363</b>	<b>5.1</b>	<b>תקציב רגיל - סך הכל</b>	<b>1,152,834</b>	<b>5.0</b>
מזה: לפי ייעוד			מזה: לפי ייעוד		
חינוך	216,457	4.2	חינוך	411,073	8.5
רווחה	75,175	11.4	רווחה	129,978	3.7
מפעל מים	1,456	-3.3	רכישת מים	-	-
לפי מקור:			לפי סוג:		
<b>עצמיות - סך הכל</b>	<b>855,249</b>	<b>4.6</b>	<b>עלות עבודה - סך הכל</b>	<b>503,832</b>	<b>5.8</b>
מזה: ארנונה (גבייה)	620,329	6.9	מזה: חינוך	241,554	8.6
חינוך	2,495	15.8	רווחה	21,018	6.0
רווחה	2,900	5.0	<b>הוצאות לפעולות</b>	<b>371,085</b>	<b>5.6</b>
<b>השתתפות ממשלה - סך הכל</b>	<b>300,114</b>	<b>6.8</b>	<b>פירעון מלוות</b>	<b>49,284</b>	<b>4.1</b>
מזה: מענק כללי לאיזון	-	-	<b>הוצאות מימון</b>	<b>3,667</b>	<b>7.1</b>
העברות והכנסות חד-פעמיות	-	-	<b>העברות והוצאות חד-פעמיות</b>	<b>27</b>	<b>-43.5</b>
לכיסוי גירעון מצטבר	-	-	<b>כלל כיסוי גירעון מצטבר</b>	<b>224,939</b>	<b>2.2</b>
<b>מלווה לאיזון</b>	<b>-</b>	<b>-</b>	<b>כלליות, השתתפויות והעברות</b>	<b>250,030</b>	<b>20.7</b>
<b>תקציב בלתי רגיל - סך הכל</b>	<b>214,489</b>	<b>-6.1</b>	<b>תקציב בלתי רגיל - סך הכל</b>	<b>176,560</b>	<b>2.7</b>
מזה: השתתפות בעלי נכסים	1,166	-18.3	עבודות פיתוח	-	-
השתתפות משרדי ממשלה	4,993	-63.3	העברת מלוות	-	-
מלוות	46,000	54.1	אחר	73,470	109.2
<b>השנה</b>					
<b>עודף/גירעון בתקציב הרגיל (אלפי ש"ח)</b>		2,529	<b>מצטבר בסוף שנה</b>		12,731
		2,529			
<b>השנה ללא קבלת מלוות לאיזון</b>					

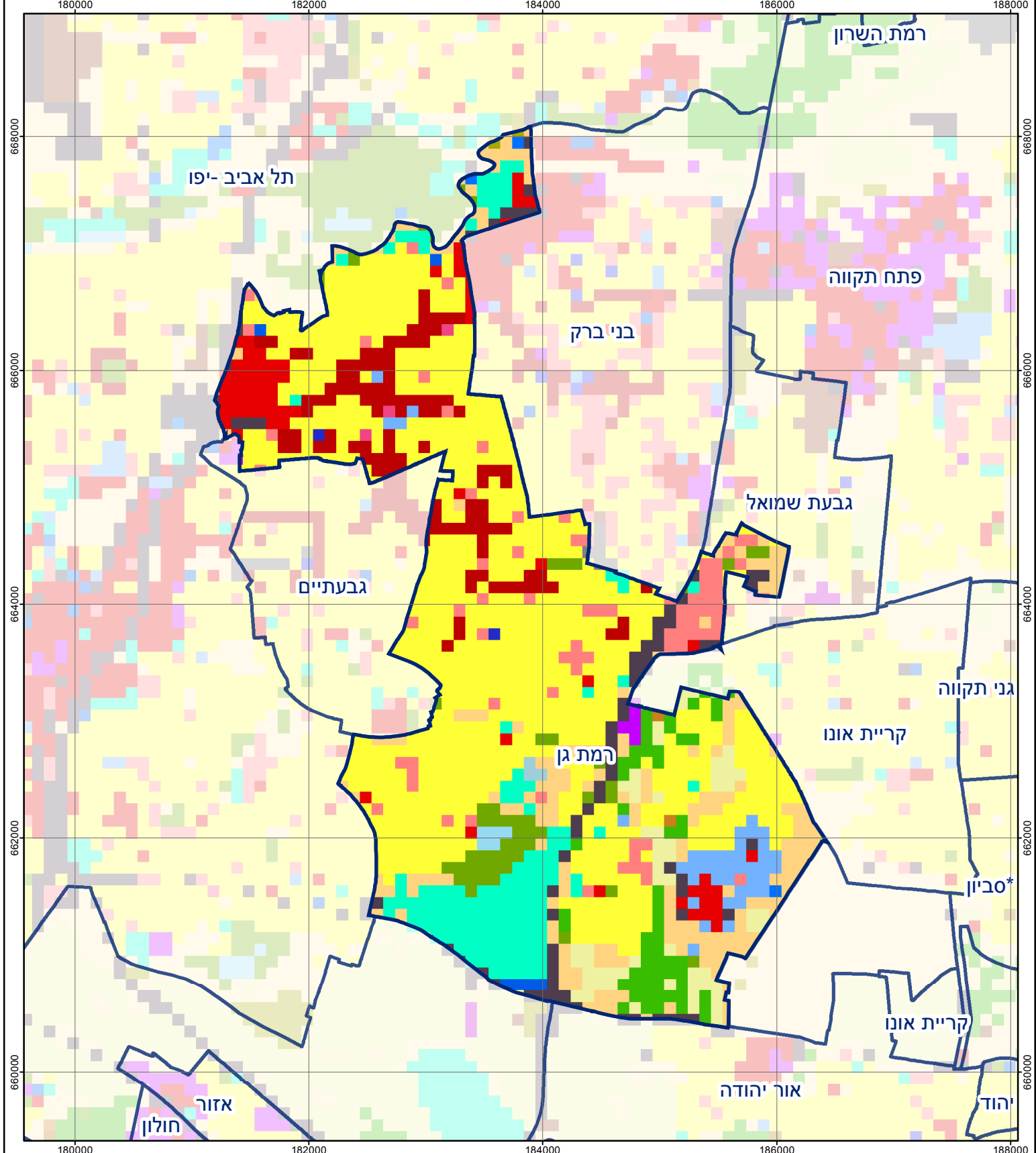
חיוב ארנונה\* לפי סוג נכס (2015 ו-2016)

סוג הנכס	שטחים באלפי מ"ר		סה"כ חיוב באלפי ש"ח	
	2015	2016	2015	2016
<b>סך הכל</b>	<b>10,164.0</b>	<b>10,341.0</b>	<b>657,638</b>	<b>676,246</b>
מגורים	5,295.0	5,307.0	336,870	340,241
משרדים, שירותים ומסחר	765.0	812.0	219,185	233,140
תעשייה ומלאכה	133.0	127.0	19,184	18,631
בנקים וחברות ביטוח	65.0	63.0	43,456	42,314
בתי מלון	50.0	50.0	3,285	3,327
חניונים	468.0	551.0	12,414	14,010
קרקע תפוסה	351.0	271.0	2,954	2,692
קרקע תפוסה במפעל עתיר שטח	-	-	-	-
אדמה חקלאית	2,529.0	2,616.0	344	674
מבנה חקלאי	-	-	-	-
אדמת בניין	-	-	-	-
מגורים שאינם בשימוש	-	-	-	-
מערכת סולרית שאינה על גג נכס	-	-	-	-
קרקע תפוסה למערכת סולרית	-	-	-	-
יתר סוגי הנכסים	508.0	544.0	19,946	21,217

\* חיובי ארנונה מתייחסים לנתונים בתחילת שנה, ואינם כוללים את השינויים בסכומי המס בשל הצמדה ואת הגידול הטבעי שחל במהלך השנה כתוצאה מתוספת נכסים.

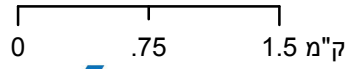
גביית ארנונה - 2016

למגורים	אלפי ש"ח	% שינוי ראלי לעומת 2015
280,824	2.8	80.0
לא למגורים	אלפי ש"ח	
339,505		



## רמת גן

סוג רשות: עירייה  
 סמל יישוב: 8600



### מפת התמצאות



שימושי קרקע:	
<span style="color: red;">■</span> כרייה וחציבה	<span style="color: red;">■</span> מסחר ומגורים במרכז עירוני
<span style="color: lightblue;">■</span> גופי מים	<span style="color: grey;">■</span> תחבורה
<span style="color: green;">■</span> גינון לנוי פארק ציבורי	<span style="color: red;">■</span> מסחר ומשרדים
<span style="color: darkgreen;">■</span> יער וחורש	<span style="color: purple;">■</span> תעשייה
<span style="color: lightgreen;">■</span> מטעים	<span style="color: purple;">■</span> מכלולי תשתית
<span style="color: yellow;">■</span> גידולי שדה	<span style="color: blue;">■</span> שירות לציבור ללא אפיון
<span style="color: olive;">■</span> שיחים בתה ועשבוני	<span style="color: yellow;">■</span> מגורים
<span style="color: orange;">■</span> קרקע וסלע	<span style="color: brown;">■</span> מבנים חקלאיים
<span style="color: lightred;">■</span> חינוך והשכלה	<span style="color: lightblue;">■</span> בריאות ורווחה
<span style="color: blue;">■</span> שירותי דת	<span style="color: pink;">■</span> חירום והצלה
<span style="color: blue;">■</span> שירותי מנהל ציבורי	<span style="color: blue;">■</span> בתי עלמין
<span style="color: grey;">■</span> תרבות פנאי וספורט	<span style="color: cyan;">■</span> מלונאות ואירוח כפרי