

2016

אבו גוש

כללי

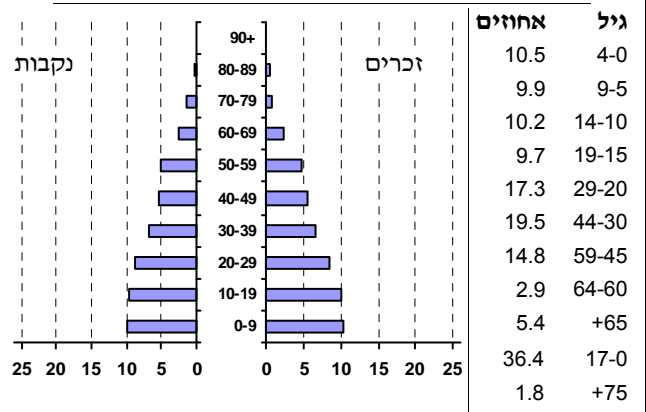
אחוזים	אלפים	קבוצת אוכלוסייה ודת
100.0	7.1	סך הכל
100.0		ערבים
99.7		מוסלמים

סמל: 0472 מחוז: ירושלים
 מעמד מוניציפלי: מועצה מקומית
 שנת קבלת מעמד מוניציפלי: 1992
 מספר חברי מועצה: 9
 סמל ושם ועדת תכנון ובנייה: 152 הראל
 מרחק מגבול מחוז תל אביב (2015) (ק"מ): 41.0
 מרחב ימי, רשויות הגובלות בחוף הים: 0

דמוגרפיה

2.3	אחוז גידול האוכלוסייה (לעומת שנה קודמת)
166	לידות חי
27	פטירות
139	ריבוי טבעי - סך הכל
19.7	שיעור לאלף תושבים 2016-2015
0.8	פטירות תינוקות (ממוצע 2016-2012)
..	שיעור לאלף לידות חי 2016-2012
-7	מאזן הגירה - סך הכל

אוכלוסייה סוף 2016 - סך הכל (אלפים) 7.1
 זכרים 3.6
 נקבות 3.6
 יחס תלות (לא לפי תושבים בלתי תלויים) 836
 התפלגות אוכלוסייה, לפי גיל ומין (אחוזים):



הגירה פנימית, לפי מין וגיל

גיל				מין		סך הכל	
+65	64-30	29-15	עד 14	נקבות	זכרים		
-	25	28	37	50	40	90	נכנסים
..	32	33	43	63	46	109	יוצאים

שכר ורווחה

מקבלי קצבאות בגין ילדים (סוף שנה)				מקבלי:	
מספר ילדים במשפחה				36	דמי אבטלה - סך הכל (ממוצע חודשי)
+5	4-3	2-1	סך הכל	28	מזה: גברים
				..	הכשרה מקצועית
65	341	619	1,025	42	גיל ממוצע (לא כולל חיילים)
349	1,119	967	2,435	120	דמי אבטלה ממוצעים ליום (ש"ח)
נתוני 2015				363	קצבאות זקנה ושאימים (סוף שנה)
שכר חודשי ממוצע של שכיר במשך השנה				28.4	מזה: אחוז מקבלי השלמת הכנסה
% שינוי ראלי לעומת שנה קודמת		ש"ח		355	גמלת הבטחת הכנסה (נפשות, במשך השנה)
4.7	6,276	סך הכל		112	גמלאות (סוף שנה): סיעוד
3.9	6,929	גברים		273	נכות כללית
6.3	5,240	נשים		30	ניידות
2,728	מספר השכירים			19	נכות מעבודה ותלויים
42.2	אחוז השכירים המשתכרים עד שכר מינימום			מבוטחים בקופות חולים	
0.3435	מדד אי-השוויון - שכירים (מדד גיני, 0 שוויון מלא)			7,371	סך הכל (סוף שנה)
130	מספר העצמאים			87.7	באחוזים: כללית
6,657	הכנסה חודשית ממוצעת של עצמאי במשך השנה (ש"ח)			1.7	מכבי
-0.8	אחוז שינוי ראלי לעומת שנה קודמת			10.2	מאוחדת
53.1	אחוז העצמאים המשתכרים עד מחצית השכר הממוצע			0.5	לאומית

2016

אבו גוש

מים

צריכה ביתית (וכל צריכה אחרת), לפי ייעוד			תקבולים (אלפי מ"ק)	453
פחת (אלפי מ"ק)			62	
אחוז הפחת מסך כל תקבולי המים			13.8	
צריכה, לפי ייעוד				
מ"ק לנפש	אחוז	אלפי מ"ק	סך הכל	
54.6	100.0	390	סך הכל	
44.6	81.6	318	מזה: למגורים	
-	-	-	למוסדות הרשות	
0.1	0.1	1	לגינן ציבורי	
5.7	10.4	41	למסחר ומלאכה	
0.3	0.6	2	לבנייה	
			אלפי מ"ק	391
			מסך הכל	100.0
			סך הכל	390
			ביתית (וכל צריכה אחרת)	99.8
			חקלאית	0.2
				1

בנייה ודירור

חינוך

גמר בנייה		ילדים בגנים של משרד החינוך תשע"ו 2015/16				
התחלת בנייה	גמר בנייה	סך הכל	גיל 3	גיל 4	גיל 5	גיל 6
5.2	6.8	שטח - סך הכל (אלפי מ"ר)	148	113	112	..
4.4	6.5	מזה: למגורים (אלפי מ"ר)	375			
23	33	מספר דירות				
2,164		מספר דירות למגורים לפי מרשם מבנים ודירות				
תחבורה		תשע"ו 2015/16				
ממוצע תלמידים לכיתה	כיתות	בתי ספר	תלמידים	ממוצע	תלמידים	לכיתה
20	68	5	1,327	20	סך הכל	
19	33	4	627	19	יסודי (כולל מיוחד)	
20	35	4	700	20	על-יסודי	
27	12	..	323	27	חטיבת ביניים	
16	23	3	377	16	תיכון	
		זכאים לתעודת בגרות מבין תלמידי כיתות יב (אחוזים):				
		סך הכל				
		עמדו בדרישות הסף של האוניברסיטאות				
		49.2				
		35.8				

פסולת

שימושי קרקע 2013

פסולת מוצקה ביתית, מסחרית וגזם (ק"ג ליום לנפש)		אחוז	קמ"ר	סך הכל שטח שיפוט
1.2	אחוז מחזור:	100.0	1.90	מגורים
33.5		56.3	1.07	חינוך והשכלה
		2.1	0.04	בריאות ורווחה
		-	-	שירותים ציבוריים
		1.6	0.03	תרבות, פנאי, נופש וספורט
		0.5	0.01	מסחר ומשרדים
		1.1	0.02	תעשייה
		0.5	0.01	תשתית ותחבורה
		4.7	0.09	מבנים חקלאיים
		-	-	גינן לנוי פארק ציבורי
		-	-	יער וחורש
		11.6	0.22	מטעים
		1.1	0.02	גידול שדה
		-	-	שטח פתוח אחר
		20.5	0.39	
		6,168	צפיפות אוכלוסייה לשטח בנוי למגורים (נפשות לקמ"ר)	
		6.6	אוכלוסייה סוף 2013 - סך הכל (אלפים)	

שטח וצפיפות

שטח (קמ"ר): 1.89

צפיפות לקמ"ר: 3,777.5

2016

אבו גוש

מדד פריפריאליות 2015

6	אשכול: (מ-1 עד 10, 1 הפריפריאלי ביותר)
0.739	ערך מדד:
187	דירוג: (מ-1 עד 255, 1 הפריפריאלי ביותר)
192	מדד נגישות פוטנציאלית: (מ-1 עד 255, 1 הנגישות הנמוכה ביותר)
172	קרבה לגבול מחוז תל אביב: (מ-1 עד 255, 1 המרוחק ביותר)

מדד חברתי-כלכלי 2013

3	אשכול: (מ-1 עד 10, 1 הנמוך ביותר)
-0.800	ערך מדד:
62	דירוג: (מ-1 עד 255, 1 הנמוך ביותר)

מדד קומפקטיות 2006

4	אשכול: (מ-1 עד 10, 1 הקומפקטי ביותר)
79	דירוג: (מ-1 עד 197, 1 הקומפקטי ביותר)
-0.421	ציון תקן:

אפיון טופוגרפי 2006

מדד טופוגרפיה: ממוצע ציוני תקן של (א) ו-(ב)			(ב) שיפוע ממוצע, במעלות			(א) סטיית התקן של הגבהים מעל פני הים			גובה מעל פני הים, במטרים			
אשכול ⁽²⁾	דירוג ⁽¹⁾	ערך	דירוג ⁽¹⁾	ציון תקן	ערך	דירוג ⁽¹⁾	ציון תקן	ערך	ממוצע הגבהים	טווח הגבהים	מקסימלי	מינימלי
7	158	0.83	171	1.30	9.4	151	0.37	38.7	684	156	756	600

(1) מ-1 עד 197, 1 השטוח ביותר.

(2) מ-1 עד 10, 1 השטוח ביותר.

2016

אבו גוש

נתוני ביצוע תקציב הרשות

הכנסות	אלפי ש"ח	% שינוי ראלי לעומת 2015	הוצאות	אלפי ש"ח	% שינוי ראלי לעומת 2015
סך כולל	72,806	30.7	סך כולל	68,754	27.5
<u>תקציב רגיל - סך הכל</u>	49,988	0.5	<u>תקציב רגיל - סך הכל</u>	49,597	2.6
מזה: <u>לפי ייעוד</u>			מזה: <u>לפי ייעוד</u>		
חינוך	15,223	-0.8	חינוך	21,688	14.0
רווחה	4,856	-9.2	רווחה	6,802	-10.1
מפעל מים	71	-10.8	רכישת מים	-	-
<u>לפי מקור:</u>			<u>לפי סוג:</u>		
עצמיות - סך הכל	15,301	-11.0	עלות עבודה - סך הכל	21,003	7.7
מזה: ארנונה (גבייה)	6,949	-12.4	מזה: חינוך	13,326	9.4
חינוך	529	130.2	רווחה	1,355	-16.5
רווחה	83	-33.8	הוצאות לפעולות	10,468	12.5
השתתפות ממשלה - סך הכל	34,687	6.6	פירעון מלוות	3,162	12.1
מזה: מענק כללי לאיזון	10,605	-9.4	הוצאות מימון	123	15.5
העברות והכנסות חד-פעמיות	-	-	העברות והוצאות חד-פעמיות (כולל כיסוי גירעון מצטבר)	1,300	-19.9
לכיסוי גירעון מצטבר	-	-	כלליות, השתתפויות והעברות	13,541	-9.5
מלווה לאיזון	-	-	<u>תקציב בלתי רגיל - סך הכל</u>	19,157	242.4
<u>תקציב בלתי רגיל - סך הכל</u>	22,818	282.4	עבודות פיתוח	14,108	195.8
מזה: השתתפות בעלי נכסים	-	-	העברת מלוות	-	-
השתתפות משרדי ממשל	13,818	..	אחר	5,049	..
מלוות	9,000	227.8			
עודף/גירעון בתקציב הרגיל (אלפי ש"ח)					
תקציבי		391	מצטבר בסוף שנה		1,470
שנתי		391			

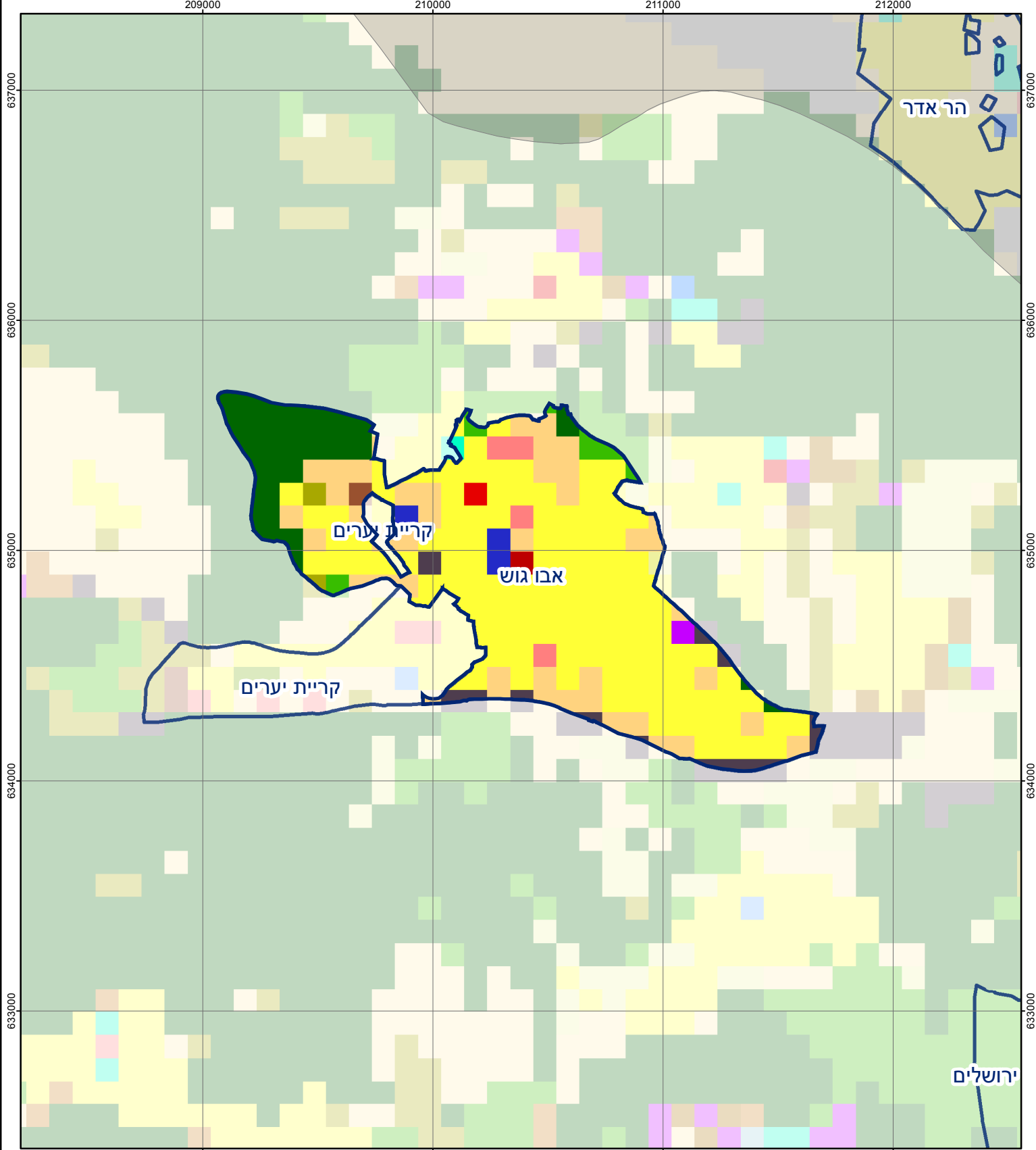
חיוב ארנונה* לפי סוג נכס (2015 ו-2016)

סוג הנכס	שטחים באלפי מ"ר		סה"כ חיוב באלפי ש"ח	
	2015	2016	2015	2016
סך הכל	265.0	273.1	10,405	9,510
מגורים	229.4	235.6	8,640	7,905
משרדים, שירותים ומסחר	15.0	14.8	1,033	1,018
תעשייה ומלאכה	2.0	2.4	80	98
בנקים וחברות ביטוח	-	-	-	-
בתי מלון	-	-	-	-
חניונים	-	-	-	-
קרקע תפוסה	12.5	15.0	149	163
קרקע תפוסה במפעל עתיר שטח	-	-	-	..
קרקע חקלאית	0.6	0.5	23	22
מבנה חקלאי	0.3	0.1	3	1
יתר סוגי הנכסים	5.3	4.7	477	303

* חיובי ארנונה מתייחסים לנתונים בתחילת שנה, ואינם כוללים את השינויים בסכומי המס בשל הצמדה ואת הגידול הטבעי שחל במהלך השנה כתוצאה מתוספת נכסים.

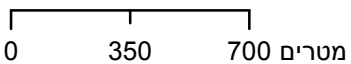
גביית ארנונה - 2016

למגורים	אלפי ש"ח	% שינוי ראלי לעומת 2015
	5,704	-10.7
לא למגורים	אלפי ש"ח	61.1
	1,244	



אבו גוש

סוג רשות: מועצה מקומית
 סמל יישוב: 472



הלשכה המרכזית לסטטיסטיקה
 Central Bureau of Statistics
 دائرة الإحصاء المركزية

מפת התמצאות



שימושי קרקע:	
כרייה וחציבה	מסחר ומגורים במרכז עירוני
גופי מים	תחבורה
גינות לנוי פארק ציבורי	מסחר ומשרדים
יער וחורש	תעשייה
מטעים	מכלולי תשתית
גידולי שדה	שירות לציבור ללא אפיון
שיחים בתה ועשבוני	מגורים
קרקע וסלע	מבנים חקלאיים
חינוך והשכלה	בריאות ורווחה
שירותי דת	חירום והצלה
שירותי מנהל ציבורי	בתי עלמין
תרבות פנאי וספורט	מלונאות ואירוח כפרי