

2016

אכסאל

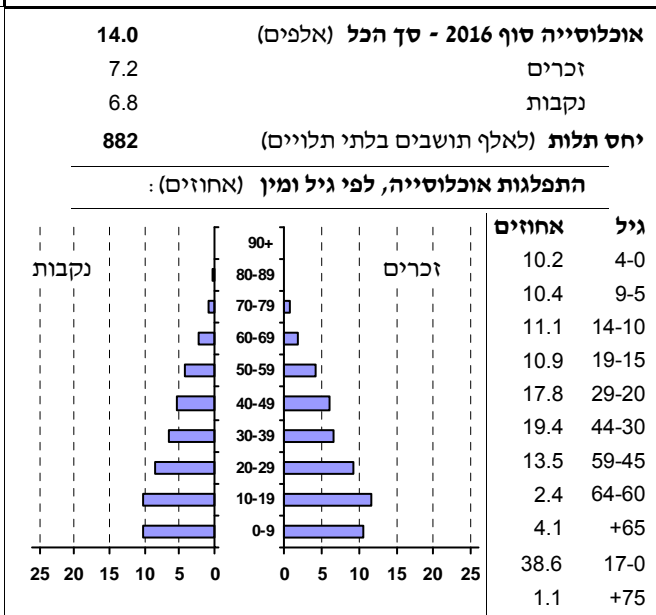
כללי

אחוזים	אלפים	קבוצת אוכלוסייה ודת
100.0	14.0	סך הכל
100.0		ערבים
99.9		מוסלמים

סמל: 0478 מחוז: הצפון
 מעמד מוניציפלי: מועצה מקומית
 שנת קבלת מעמד מוניציפלי: -
 מספר חברי מועצה: 11
 סמל ושם ועדת תכנון ובנייה: 257 מבוא העמקים
 מרחק מגבול מחוז תל אביב (2015) (ק"מ): 83.7
 מרחב ימי, רשויות הגובלות בחוף הים: 0

דמוגרפיה

1.6	אחוז גידול האוכלוסייה (לעומת שנה קודמת)
317	לידות חי
33	פטירות
284	ריבוי טבעי - סך הכל
20.5	שיעור לאלף תושבים 2016-2015
0.8	פטירות תינוקות (ממוצע 2016-2012)
..	שיעור לאלף לידות חי 2016-2012
-3	מאזן הגירה - סך הכל



הגירה פנימית, לפי מין וגיל

גיל				מין		סך הכל	
+65	64-30	29-15	עד 14	נקבות	זכרים		
-	16	53	22	71	20	91	נכנסים
..	24	40	31	64	32	96	יוצאים

שכר ורווחה

מקבלי קצבאות בגין ילדים (סוף שנה)					מקבלי:					
מספר ילדים במשפחה					סך הכל	68	דמי אבטלה - סך הכל (ממוצע חודשי)			
						53	מזה: גברים			
+5	4-3	2-1			..	הכשרה מקצועית				
138	855	1,217	2,210		45	גיל ממוצע (לא כולל חיילים)				
718	2,830	1,890	5,438		110	דמי אבטלה ממוצעים ליום (ש"ח)				
נתוני 2015					ש"ח	546	קצבאות זקנה ושאיירים (סוף שנה)			
						34.1	מזה: אחוז מקבלי השלמת הכנסה			
שכר חודשי ממוצע של שכיר במשך השנה					%	ש"ח	873	גמלת הבטחת הכנסה (נפשות, במשך השנה)		
שכר חודשי ממוצע של שכיר במשך השנה							%	ש"ח	120	גמלאות (סוף שנה): סיעוד
שכר חודשי ממוצע של שכיר במשך השנה									%	ש"ח
שכר חודשי ממוצע של שכיר במשך השנה					%	ש"ח				
שכר חודשי ממוצע של שכיר במשך השנה							%	ש"ח		
מספר השכירים									מבוטחים בקופות חולים	
אחוז השכירים המשתכרים עד שכר מינימום					סך הכל (סוף שנה)					
מדד אי-השוויון - שכירים (מדד גייני, 0 שוויון מלא)					באחוזים: כללית					
מספר העצמאים					מכבי					
הכנסה חודשית ממוצעת של עצמאי במשך השנה (ש"ח)					מאוחדת					
אחוז שינוי ראלי לעומת שנה קודמת					לאומית					
אחוז העצמאים המשתכרים עד מחצית השכר הממוצע										

2016

אכסאל

מדד פריפריאליות 2015

4	אשכול: (מ-1 עד 10, 1 הפריפריאלי ביותר)
-0.106	ערך מדד:
109	דירוג: (מ-1 עד 255, 1 הפריפריאלי ביותר)
113	דירוג לפי מרכיבי המדד:
113	מדד נגישות פוטנציאלית: (מ-1 עד 255, 1 הנגישות הנמוכה ביותר)
116	קרבה לגבול מחוז תל אביב: (מ-1 עד 255, 1 המרוחק ביותר)

מדד חברתי-כלכלי 2013

3	אשכול: (מ-1 עד 10, 1 הנמוך ביותר)
-0.744	ערך מדד:
73	דירוג: (מ-1 עד 255, 1 הנמוך ביותר)

מדד קומפקטיות 2006

2	אשכול: (מ-1 עד 10, 1 הקומפקטי ביותר)
23	דירוג: (מ-1 עד 197, 1 הקומפקטי ביותר)
-1.046	ציון תקן:

אפיון טופוגרפי 2006

מדד טופוגרפיה: ממוצע ציוני תקן של (א) ו-(ב)			(ב) שיפוע ממוצע, במעלות			(א) סטיית התקן של הגבהים מעל פני הים			גובה מעל פני הים, במטרים			
אשכול ⁽²⁾	דירוג ⁽¹⁾	ערך	דירוג ⁽¹⁾	ציון תקן	ערך	דירוג ⁽¹⁾	ציון תקן	ערך	ממוצע הגבהים	טווח הגבהים	מקסימלי	מינימלי
4	98	-0.21	101	-0.15	4.6	101	-0.27	22.0	156	169	283	114

(1) מ-1 עד 197, 1 השטוח ביותר.

(2) מ-1 עד 10, 1 השטוח ביותר.

2016

אכסאל

נתוני ביצוע תקציב הרשות

הוצאות			הכנסות		
אלפי ש"ח	% שינוי ראלי לעומת 2015		אלפי ש"ח	% שינוי ראלי לעומת 2015	
84,987	10.0	סך כולל	88,972	14.6	סך כולל
70,402	10.0	<u>תקציב רגיל - סך הכל</u>	74,529	14.8	<u>תקציב רגיל - סך הכל</u>
		מזה: <u>לפי ייעוד</u>			מזה: <u>לפי ייעוד</u>
30,304	7.9	חינוך	29,375	8.8	חינוך
10,059	1.5	רווחה	7,152	2.3	רווחה
-	-	רכישת מים	277	-17.6	מפעל מים
		<u>לפי סוג:</u>			<u>לפי מקור:</u>
34,650	10.7	עלות עבודה - סך הכל	19,367	30.6	עצמיות - סך הכל
22,194	10.8	מזה: חינוך	8,614	14.5	מזה: ארנונה (גבייה)
2,309	15.6	רווחה	121	99.4	חינוך
12,658	5.3	הוצאות לפעולות	102	-55.4	רווחה
4,339	..	פירעון מלוות	55,162	10.1	השתתפות ממשלה - סך הכל
193	-26.8	הוצאות מימון	17,112	17.1	מזה: מענק כללי לאיזון
7,302	-16.2	העברות והוצאות חד-פעמיות (כולל כיסוי גירעון מצטבר)	-	..	העברות והכנסות חד-פעמיות
11,260	-1.3	כלליות, השתתפויות והעברות	-	-	לכיסוי גירעון מצטבר
14,585	9.9	<u>תקציב בלתי רגיל - סך הכל</u>	14,443	13.8	<u>תקציב בלתי רגיל - סך הכל</u>
13,907	7.9	עבודות פיתוח	-	-	מזה: השתתפות בעלי נכסים
-	-	העברת מלוות	7,176	71.4	השתתפות משרדי ממשל
678	79.3	אחר	-	-	מלוות
4,970		מצטבר בסוף שנה	4,127		עודף/גירעון בתקציב הרגיל (אלפי ש"ח)
			4,127		תקציבי שנתי

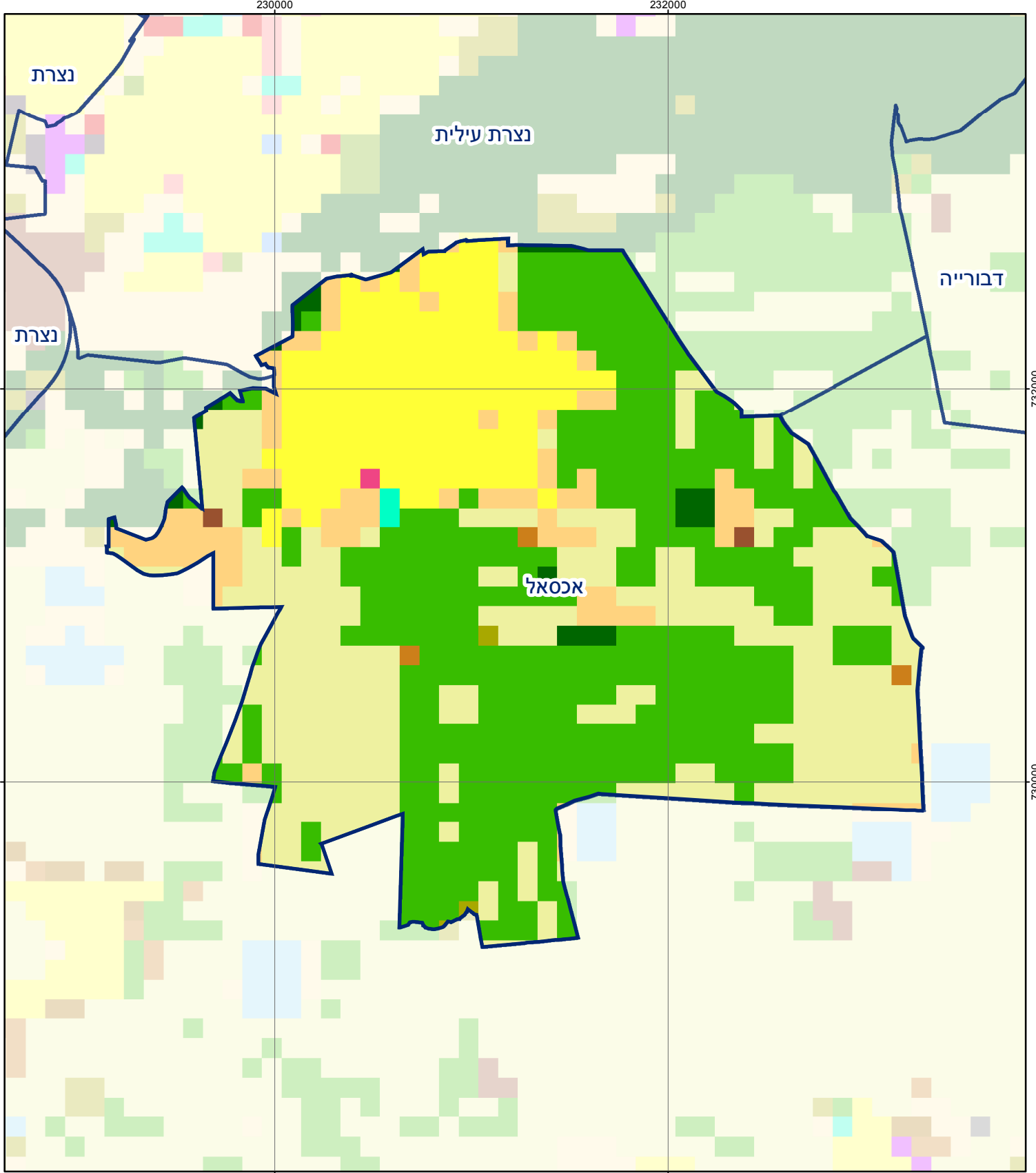
חיוב ארנונה* לפי סוג נכס (2015 ו-2016)

סה"כ חיוב באלפי ש"ח		שטחים באלפי מ"ר		סוג הנכס
2016	2015	2016	2015	
15,183	14,435	426.8	417.7	סך הכל
12,097	11,795	362.6	358.1	מגורים
1,112	611	14.9	8.3	משרדים, שירותים ומסחר
963	942	18.5	13.0	תעשייה ומלאכה
418	290	0.9	0.6	בנקים וחברות ביטוח
-	-	-	-	בתי מלון
-	-	-	-	חניונים
170	223	19.1	23.9	קרקע תפוסה
..	-	-	-	קרקע תפוסה במפעל עתיר שטח
-	-	-	-	קרקע חקלאית
-	-	-	-	מבנה חקלאי
423	574	10.9	13.7	יתר סוגי הנכסים

* חיובי ארנונה מתייחסים לנתונים בתחילת שנה, ואינם כוללים את השינויים בסכומי המס בשל הצמדה ואת הגידול הטבעי שחל במהלך השנה כתוצאה מתוספת נכסים.

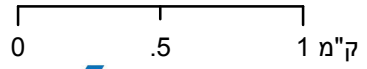
גביית ארנונה - 2016

6,059	אלפי ש"ח	למגורים
15.3	% שינוי ראלי לעומת 2015	
79.8	יחס גבייה ב-% לכלל החיובים	
2,555	אלפי ש"ח	לא למגורים



אכסאל

סוג רשות: מועצה מקומית
 478 סמל יישוב:



מפת התמצאות



שימושי קרקע:		
כרייה וחציבה	מסחר ומגורים במרכז עירוני	חינוך והשכלה
גופי מים	תחבורה	בריאות ורווחה
גינות לנוי פארק ציבורי	מסחר ומשרדים	שירותי דת
יער וחורש	תעשייה	חירום והצלה
מטעים	מכלולי תשתית	שירותי מנהל ציבורי
גידולי שדה	שירות לציבור ללא אפיון	בתי עלמין
שיחים בתה ועשבוני	מגורים	תרבות פנאי וספורט
קרקע וסלע	מבנים חקלאיים	מלונאות ואירוח כפרי