

2016

אלעד

כללי

אחוזים	אלפים	קבוצת אוכלוסייה ודת
100.0	45.9	סך הכל
100.0		יהודים ואחרים
100.0		יהודים

סמל: 1309 מחוז: המרכז  
 מעמד מוניציפלי: עירייה  
 שנת קבלת מעמד מוניציפלי: 2007  
 מספר חברי מועצה: 15  
 סמל ושם ועדת תכנון ובנייה: 422 אלעד  
 מרחק מגבול מחוז תל אביב (2015) (ק"מ): 11.4  
 מרחב ימי, רשויות הגובלות בחוף הים: 0

דמוגרפיה

אחוז גידול האוכלוסייה (לעומת שנה קודמת) 2.2

לידות חי 1,444

פטירות 34

ריבוי טבעי - סך הכל 1,410

שיעור לאלף תושבים 2016-2015 31.1

פטירות תינוקות (ממוצע 2016-2012) 3.4

שיעור לאלף לידות חי 2016-2012 (2.2)

מאזן הגירה - סך הכל -468

עולים בהשקעות ראשונה 32

גיל (אחוזים): 17-0 50.0

44-18 46.9

64-45 0.0

+65 3.1

אחוז עולי 1990+ מסך האוכלוסייה 2.8

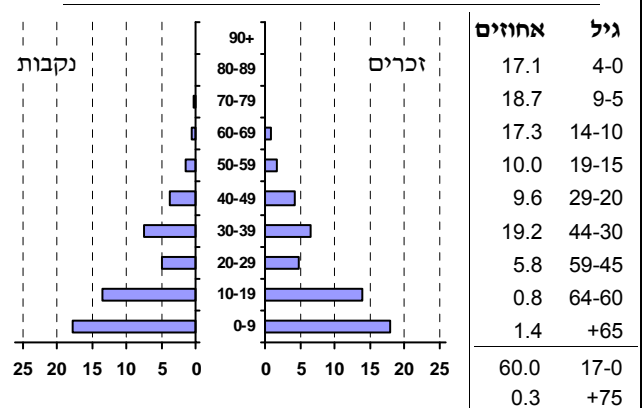
אוכלוסייה סוף 2016 (אלפים) 45.9

זכרים 23.2

נקבות 22.7

יחס תלות (לאלף תושבים בלתי תלויים) 1,821

התפלגות אוכלוסייה, לפי גיל ומין (אחוזים):



הגירה פנימית, לפי מין וגיל

גיל				מין		סך הכל	
+65	64-30	29-15	עד 14	נקבות	זכרים		
21	185	399	374	443	536	979	נכנסים
15	358	449	640	731	731	1,462	יוצאים

שכר ורווחה

מקבלי קצבאות בגין ילדים (סוף שנה)				מספר ילדים במשפחה		סך הכל	משפחות ילדים
+5	4-3	2-1					
2,759	2,394	1,200	6,353				
17,197	8,492	2,022	27,711				
נתוני 2015							
שכר חודשי ממוצע של שכיר במשך השנה							
% שינוי ראלי לעומת שנה קודמת		ש"ח					
5.5		6,129	סך הכל				
5.5		7,377	גברים				
5.5		5,146	נשים				
מספר השכירים							
11,806		אחוז השכירים המשתכרים עד שכר מינימום 48.6					
0.3910		מדד אי-השוויון - שכירים (מדד גיני, 0 שוויון מלא)					
מספר העצמאים							
810		הכנסה חודשית ממוצעת של עצמאי במשך השנה (ש"ח) 7,423					
12.2		אחוז שינוי ראלי לעומת שנה קודמת					
50.7		אחוז העצמאים המשתכרים עד מחצית השכר הממוצע					
מקבלי:							
287	דמי אבטלה - סך הכל (ממוצע חודשי)						
117	מוזה: גברים						
..	הכשרה מקצועית						
37	גיל ממוצע (לא כולל חיילים)						
128	דמי אבטלה ממוצעים ליום (ש"ח)						
667	קצבאות זקנה ושירים (סוף שנה)						
9.0	מוזה: אחוז מקבלי השלמת הכנסה						
401	גמלת הבטחה הכנסה (נפשות, במשך השנה)						
73	גמלאות (סוף שנה): סיעוד						
603	נכות כללית						
61	ניידות						
6	נכות מעבודה ותלויים						
מבוטחים בקופות חולים							
44,890		סך הכל (סוף שנה)					
36.1		באחוזים: כללית					
29.0		מכבי					
26.3		מאוחדת					
8.6		לאומית					

2016

אלעד

מים

תקבולים (אלפי מ"ק)			2,327
פחת (אלפי מ"ק)			250
אחוז הפחת מסך כל תקבולי המים צריכה, לפי ייעוד			10.7
אחוז מסך הכל	אלפי מ"ק		
100.0	2,077	סך הכל	
100.0	2,077	ביתית (וכל צריכה אחרת)	
-	-	חקלאית	
צריכה ביתית (וכל צריכה אחרת), לפי ייעוד			
מ"ק לנפש	אחוז	אלפי מ"ק	
45.3	100.0	2,077	סך הכל
37.9	83.6	1,736	מזה: למגורים
2.8	6.2	129	למוסדות הרשות
1.7	3.8	80	לגינות ציבורי
0.9	1.9	39	למסחר ומלאכה
0.4	0.8	17	לבנייה

חינוך

ילדים בגנים של משרד החינוך תשע"ה 2015/16				
סך הכל	גיל 3	גיל 4	גיל 5	גיל 6
5,389	1,601	1,653	1,688	447

תשע"ו 2015/16	בתי ספר	כיתות	תלמידים	ממוצע תלמידים לכיתה
סך הכל	69	631	15,527	25
יסודי (כולל מיוחד)	44	514	12,502	24
על-יסודי	29	117	3,025	26
חטיבת ביניים	..	11	262	24
תיכון	27	106	2,763	26
זכאים לתעודת בגרות מבין תלמידי כיתות יב (אחוזים):				
סך הכל				36.2
עמדו בדרישות הסף של האוניברסיטאות				
				19.7

תחבורה

כלי רכב מנועיים - סך הכל	5,797
מזה: מכוניות פרטיות	4,792
גיל ממוצע של מכונית פרטית (שנים)	8.7
תאונות דרכים עם נפגעים (ת"ד) - סך הכל	11
שיעור ל-1,000 תושבים	0.2
שיעור ל-1,000 כלי רכב	1.9

תשתיות ושירותים עירוניים

גמר	התחלה	
-	-	סלילת כבישים חדשים, הרחבה ושיקום של כבישים אורך (ק"מ)
-	-	שטח (אלפי מ"ר)
0.0	1.8	הנחת צינורות: מים (ק"מ)
0.0	0.0	ביוב (ק"מ)
0.0	0.0	תיעול (ק"מ)

פסולת

פסולת מוצקה ביתית, מסחרית וגזם (ק"ג ליום לנפש)	1.0
אחוז מחזור:	9.5

בנייה ודיור

גמר בנייה	התחלת בנייה	
12.5	10.4	שטח - סך הכל (אלפי מ"ר)
11.6	3.7	מזה: למגורים (אלפי מ"ר)
69	..	מספר דירות
מספר דירות למגורים לפי מרשם מבנים ודירות 7,401		

שטח וצפיפות

שטח (קמ"ר):	3.49
צפיפות לקמ"ר:	13,138.6

שימושי קרקע 2013

אחוז	קמ"ר	
100.0	3.47	סך הכל שטח שיפוט
33.1	1.15	מגורים
13.3	0.46	חינוך והשכלה
0.3	0.01	בריאות ורווחה
0.9	0.03	שירותים ציבוריים
-	-	תרבות, פנאי, נופש וספורט
0.9	0.03	מסחר ומשרדים
-	-	תעשייה
2.0	0.07	תשתית ותחבורה
-	-	מבנים חקלאיים
1.2	0.04	גינות לנוי פארק ציבורי
10.4	0.36	יער וחורש
1.7	0.06	מטעים
0.6	0.02	גידול שדה
35.6	1.24	שטח פתוח אחר
37,043		צפיפות אוכלוסייה לשטח בנוי למגורים (נפשות לקמ"ר)
42.6		אוכלוסייה סוף 2013 - סך הכל (אלפים)

## אלעד

2016

## מדד פריפריאליות 2015

7	אשכול: (מ-1 עד 10, 1 הפריפריאלי ביותר)
1.511	ערך מדד:
223	דירוג: (מ-1 עד 255, 1 הפריפריאלי ביותר)
	דירוג לפי מרכיבי המדד:
222	מדד נגישות פוטנציאלית: (מ-1 עד 255, 1 הנגישות הנמוכה ביותר)
225	קרבה לגבול מחוז תל אביב: (מ-1 עד 255, 1 המרוחק ביותר)

## מדד חברתי-כלכלי 2013

2	אשכול: (מ-1 עד 10, 1 הנמוך ביותר)
-1.493	ערך מדד:
14	דירוג: (מ-1 עד 255, 1 הנמוך ביותר)

## מדד קומפקטיות 2006

3	אשכול: (מ-1 עד 10, 1 הקומפקטי ביותר)
58	דירוג: (מ-1 עד 197, 1 הקומפקטי ביותר)
-0.649	ציון תקן:

## אפיון טופוגרפי 2006

מדד טופוגרפיה: ממוצע ציוני תקן של (א) ו-(ב)			(ב) שיפוע ממוצע, במעלות			(א) סטיית התקן של הגבהים מעל פני הים			גובה מעל פני הים, במטרים			
אשכול <sup>(2)</sup>	דירוג <sup>(1)</sup>	ערך	דירוג <sup>(1)</sup>	ציון תקן	ערך	דירוג <sup>(1)</sup>	ציון תקן	ערך	ממוצע הגבהים	טווח הגבהים	מקסימלי	מינימלי
4	99	-0.20	96	-0.27	4.2	112	-0.13	25.5	124	100	167	68

(1) מ-1 עד 197, 1 השטוח ביותר.

(2) מ-1 עד 10, 1 השטוח ביותר.

2016

אלעד

נתוני ביצוע תקציב הרשות

הכנסות	אלפי ש"ח	% שינוי ראלי לעומת 2015	הוצאות	אלפי ש"ח	% שינוי ראלי לעומת 2015
סך כולל	203,180	-1.0	סך כולל	207,136	1.6
<b>תקציב רגיל - סך הכל</b>	<b>176,745</b>	<b>12.6</b>	<b>תקציב רגיל - סך הכל</b>	<b>176,737</b>	<b>12.6</b>
מזה: לפי ייעוד			מזה: לפי ייעוד		
חינוך	58,111	22.5	חינוך	74,085	18.5
רווחה	20,140	9.2	רווחה	27,019	10.7
מפעל מים	88	-32.0	רכישת מים	-	-
לפי מקור:			לפי סוג:		
<b>עצמיות - סך הכל</b>	<b>63,854</b>	<b>6.3</b>	<b>עלות עבודה - סך הכל</b>	<b>34,243</b>	<b>5.5</b>
מזה: ארנונה (גבייה)	36,882	1.8	מזה: חינוך	11,355	7.9
חינוך	1,054	69.2	רווחה	5,690	-0.4
רווחה	832	58.1	<b>הוצאות לפעולות פירעון מלוות</b>	<b>112,852</b>	<b>17.7</b>
<b>השתתפות ממשלה - סך הכל</b>	<b>112,891</b>	<b>16.5</b>	<b>הוצאות מימון</b>	<b>2,668</b>	<b>-5.8</b>
מזה: מענק כללי לאיזון	28,113	6.5	העברות והוצאות חד-פעמיות (כולל כיסוי גירעון מצטבר)	765	89.8
העברות והכנסות חד-פעמיות לכיסוי גירעון מצטבר	-	-	<b>כלליות, השתתפויות והעברות</b>	<b>25,667</b>	<b>3.6</b>
<b>מלווה לאיזון</b>	<b>-</b>	<b>-</b>	<b>תקציב בלתי רגיל - סך הכל</b>	<b>30,399</b>	<b>-35.3</b>
<b>תקציב בלתי רגיל - סך הכל</b>	<b>26,435</b>	<b>-45.4</b>	עבודות פיתוח	28,557	-36.0
מזה: השתתפות בעלי נכסים	-	-	העברת מלוות	-	-
השתתפות משרדי ממשלה	22,147	-14.5	אחר	1,842	-21.3
מלוות	-	-			
<b>השנה</b>					
<b>עודף/גירעון בתקציב הרגיל (אלפי ש"ח)</b>					
השנה ללא קבלת מלוות לאיזון 8			מצטבר בסוף שנה -8,792		

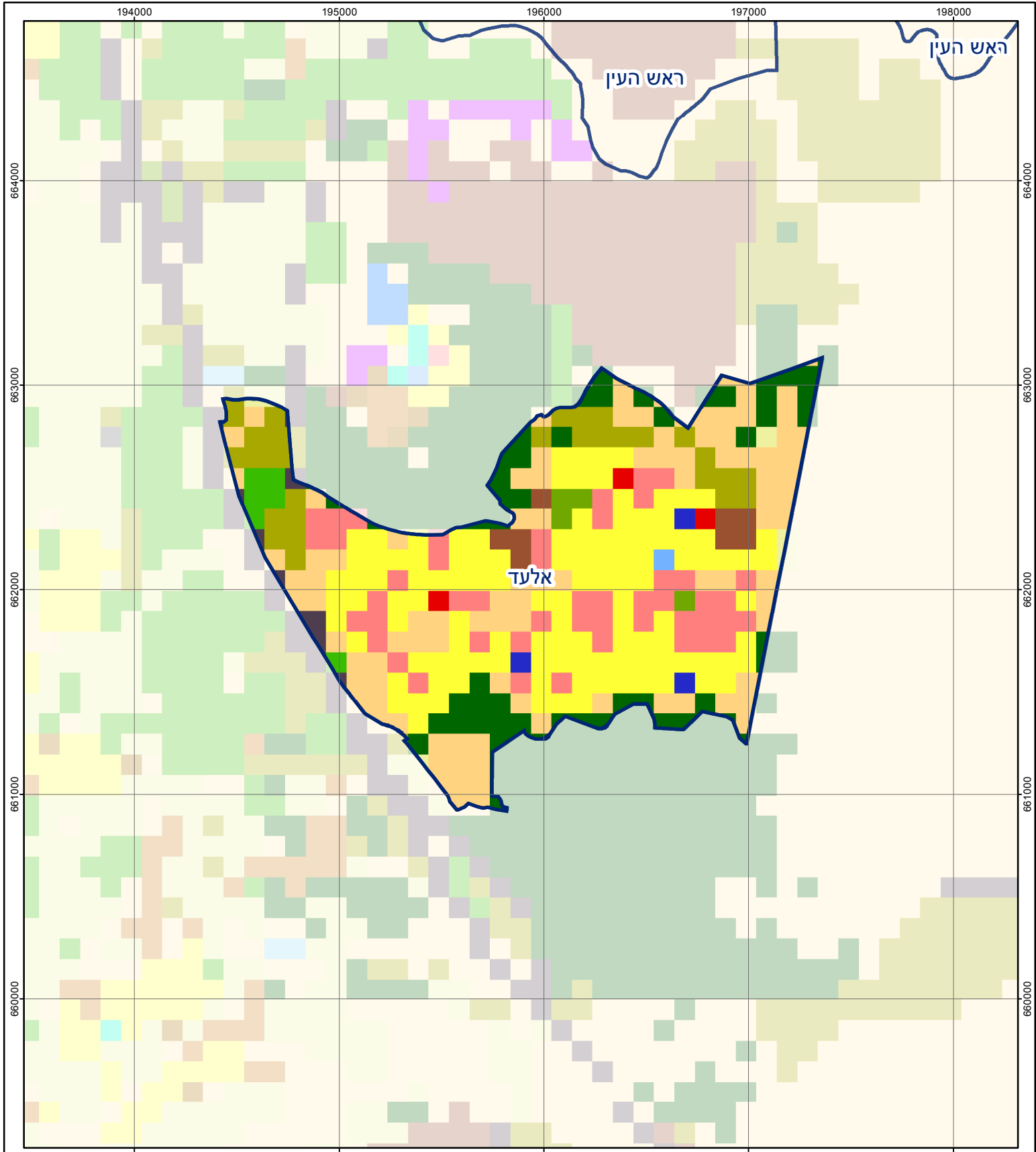
חיוב ארנונה\* לפי סוג נכס (2015 ו-2016)

סוג הנכס	שטחים באלפי מ"ר		סה"כ חיוב באלפי ש"ח	
	2016	2015	2016	2015
<b>סך הכל</b>	<b>978.6</b>	<b>1,002.4</b>	<b>53,062</b>	<b>52,034</b>
מגורים	833.8	856.9	39,244	38,189
משרדים, שירותים ומסחר	11.2	14.0	2,500	3,499
תעשייה ומלאכה	30.6	31.1	8,255	6,059
בנקים וחברות ביטוח	0.9	0.9	1,238	1,228
בתי מלון	-	-	-	-
חניונים	-	24.8	1,219	-
קרקע תפוסה	10.1	9.2	306	340
קרקע תפוסה במפעל עתיר שטח	-	-	-	-
אדמה חקלאית	-	8.0	5	-
מבנה חקלאי	-	-	-	-
אדמת בניין	-	-	-	-
מגורים שאינם בשימוש	-	-	-	-
מערכת סולרית שאינה על גג נכס	-	-	-	-
קרקע תפוסה למערכת סולרית	-	-	-	-
יתר סוגי הנכסים	92.0	57.6	295	2,719

\* חיובי ארנונה מתייחסים לנתונים בתחילת שנה, ואינם כוללים את השינויים בסכומי המס בשל הצמדה ואת הגידול הטבעי שחל במהלך השנה כתוצאה מתוספת נכסים.

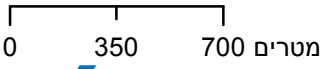
גביית ארנונה - 2016

למגורים	אלפי ש"ח	26,304
% שינוי ראלי לעומת 2015	0.6	
יחס גבייה ב-% לכלל החיובים	84.7	
לא למגורים	אלפי ש"ח	10,578



# אלעד

סוג רשות: עירייה  
 1309: סמל יישוב



## מפת התמצאות



שימושי קרקע:	
כרייה וחציבה	חינוך והשכלה
גופי מים	בריאות ורווחה
גינות לנוי פארק ציבורי	שירותי דת
יער וחורש	חירום והצלה
מטעים	שירותי מנהל ציבורי
גידולי שדה	בתי עלמין
שיחים בתה ועשבוני	תרבות פנאי וספורט
קרקע וסלע	מלונאות ואירוח כפרי
מסחר ומגורים במרכז עירוני	מסחר ומשרדים
תחבורה	תעשייה
מסחר ומשרדים	מכלולי תשתית
תעשייה	שירות לציבור ללא אפיון
מכלולי תשתית	מגורים
שירות לציבור ללא אפיון	מבנים חקלאיים