

2016

אעבלין

כללי

אחוזים	אלפים	קבוצת אוכלוסייה ודת
100.0	12.8	סך הכל
100.0		ערבים
57.1		מוסלמים
42.9		נוצרים
..		דרוזים

סמל: 0529 מחוז: הצמון
 מעמד מוניציפלי: מועצה מקומית
 שנת קבלת מעמד מוניציפלי: 1960
 מספר חברי מועצה: 9
 סמל ושם ועדת תכנון ובנייה: 261 גבעת אלונים
 מרחק מגבול מחוז תל אביב (2015) (ק"מ): 93.3
 מרחב ימי, רשויות הגובלות בחוף הים: 0

דמוגרפיה

אחוז גידול האוכלוסייה (לעומת שנה קודמת) 1.1

לידות חי 235

פטירות 39

ריבוי טבעי - סך הכל 196
 שיעור לאלף תושבים 2016-2015 15.4

פטירות תינוקות (ממוצע 2016-2012) 0.8
 שיעור לאלף לידות חי 2016-2012 ..

מאזן הגירה - סך הכל -32

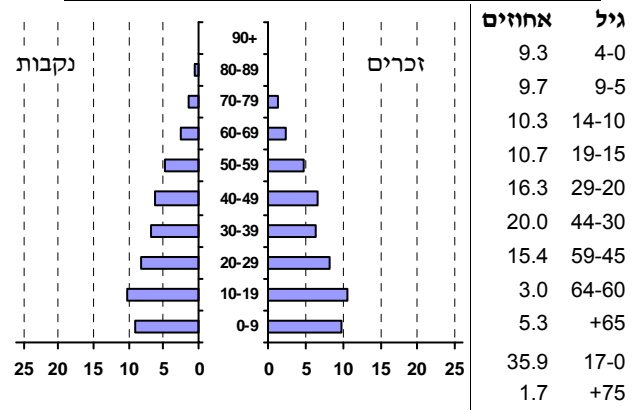
אוכלוסייה סוף 2016 - סך הכל (אלפים) 12.8

זכרים 6.5

נקבות 6.4

יחס תלות (לאחר תושבים בלתי תלויים) 827

התפלגות אוכלוסייה, לפי גיל ומין (אחוזים):



הגירה פנימית, לפי מין וגיל

גיל				מין		סך הכל	
+65	64-30	29-15	עד 14	נקבות	זכרים		
..	17	38	12	47	21	68	נכנסים
-	28	53	19	68	32	100	יוצאים

שכר ורווחה

מקבלי קצבאות בגין ילדים (סוף שנה)				מספר ילדים במשפחה		סך הכל		מקבלי:	
+5	4-3	2-1							
85	682	1,069	1,836	מספר ילדים	משפחות	69	דמי אבטלה - סך הכל (ממוצע חודשי)	47	מזה: גברים
462	2,235	1,656	4,353	ילדים	ילדים	..	הכשרה מקצועית	42	גיל ממוצע (לא כולל חיילים)
נתוני 2015									
שכר חודשי ממוצע של שכיר במשך השנה									
% שינוי ראלי לעומת שנה קודמת		ש"ח				120	דמי אבטלה ממוצעים ליום (ש"ח)	710	קצבאות זקנה ושאימים (סוף שנה)
1.9		5,855	סך הכל			34.1	מזה: אחוז מקבלי השלמת הכנסה	959	גמלת הבטחת הכנסה (נפשות, במשך השנה)
2.5		6,857	גברים			93	נכות כללית	403	גמלאות (סוף שנה): סיעוד
1.7		4,449	נשים			55	ניידות	55	נכות מעבודה ותלויים
4,888	מספר השכירים					49	נכות מעבודה ותלויים		
48.5	אחוז השכירים המשתכרים עד שכר מינימום								
0.3670	מדד אי-השוויון - שכירים (מדד גיני, 0 שוויון מלא)								
413	מספר העצמאים								
7,171	הכנסה חודשית ממוצעת של עצמאי במשך השנה (ש"ח)								
6.3	אחוז שינוי ראלי לעומת שנה קודמת								
47.2	אחוז העצמאים המשתכרים עד מחצית השכר הממוצע								
12,733	מבטחים בקופות חולים								
76.3	סך הכל (סוף שנה)								
10.2	באחוזים: כללית								
11.1	מאחדת								
2.4	לאומית								

2016

אעבלין

מים

צריכה ביתית (וכל צריכה אחרת), לפי ייעוד			1,183	תקבולים (אלפי מ"ק)
מ"ק לנפש			197	פחת (אלפי מ"ק)
אחוז	אלפי מ"ק	מ"ק לנפש	16.6	אחוז הפחת מסך כל תקבולי המים צריכה, לפי ייעוד
66.1	100.0	848	סך הכל	
56.4	85.4	724	מזה: למגורים	
1.7	2.5	21	למוסדות הרשות	אלפי מ"ק
1.0	1.5	13	לגינן ציבורי	מסך הכל
6.0	9.0	76	למסחר ומלאכה	100.0
1.0	1.6	13	לבנייה	986
			86.0	848
			14.0	139
			סך הכל	
			ביתית (וכל צריכה אחרת)	
			חקלאית	

בנייה ודירור

חינוך

גמר בנייה	התחלת בנייה	שטח - סך הכל (אלפי מ"ר)	ילדים בגנים של משרד החינוך תשע"ו 2015/16				
21.6	22.6	מזה: למגורים (אלפי מ"ר)	גיל 6	גיל 5	גיל 4	גיל 3	סך הכל
17.6	19.8	מספר דירות	9	255	239	236	739
94	95	מספר דירות למגורים לפי מרשם מבנים ודירות	תשע"ו 2015/16				
2,934			תמוצע תלמידים לכיתה	תלמידים	כיתות	בתי ספר	סך הכל
			25	4,081	162	9	יסודי (כולל מיוחד)
			26	2,298	90	7	על-יסודי
			25	1,783	72	5	חטיבת ביניים
			23	444	19	..	תיכון
			25	1,339	53	4	זכאים לתעודת בגרות מבין תלמידי כיתות יב (אחוזים):
			סך הכל				
			56.3				
			54.5				
			עמדו בדרישות הסף של האוניברסיטאות				

תחבורה

כלי רכב מנועיים - סך הכל	4,612
מזה: מכונות פרטיות	3,657
גיל ממוצע של מכונות פרטיות (שנים)	9.4
תאונות דרכים עם נפגעים (ת"ד) - סך הכל	12
שיעור ל-1,000 תושבים	0.9
שיעור ל-1,000 כלי רכב	2.7

פסולת

שימושי קרקע 2013

פסולת מוצקה ביתית, מסחרית וגזם (ק"ג ליום לנפש)	1.2
אחוז מחזור:	0.0

שטח וצפיפות

שטח (קמ"ר):	12.08
צפיפות לקמ"ר:	1,065.6

אחוז	קמ"ר	סך הכל שטח שיפוט מגורים
100.0	12.19	חינוך והשכלה
17.1	2.09	בריאות ורווחה
-	-	שירותים ציבוריים
-	-	תרבות, פנאי, נופש וספורט
0.2	0.03	מסחר ומשרדים
0.4	0.05	תעשייה
0.2	0.02	תשתית ותחבורה
0.7	0.08	מבנים חקלאיים
1.9	0.23	גינן לנוי פארק ציבורי
2.8	0.34	יער וחורש
-	-	מטעים
5.2	0.63	גידול שדה
19.1	2.33	שטח פתוח אחר
24.2	2.95	
28.2	3.44	
5,885		צפיפות אוכלוסייה לשטח בנוי למגורים (נפשות לקמ"ר)
12.3		אוכלוסייה סוף 2013 - סך הכל (אלפים)

2016

אעבלין

מדד פריפריאליות 2015

5	אשכול: (מ-1 עד 10, 1 הפריפריאלי ביותר)
0.061	ערך מדד:
128	דירוג: (מ-1 עד 255, 1 הפריפריאלי ביותר)
	דירוג לפי מרכיבי המדד:
157	מדד נגישות פוטנציאלית: (מ-1 עד 255, 1 הנגישות הנמוכה ביותר)
85	קרבה לגבול מחוז תל אביב: (מ-1 עד 255, 1 המרוחק ביותר)

מדד חברתי-כלכלי 2013

3	אשכול: (מ-1 עד 10, 1 הנמוך ביותר)
-0.790	ערך מדד:
64	דירוג: (מ-1 עד 255, 1 הנמוך ביותר)

מדד קומפקטיות 2006

3	אשכול: (מ-1 עד 10, 1 הקומפקטי ביותר)
71	דירוג: (מ-1 עד 197, 1 הקומפקטי ביותר)
-0.547	ציון תקן:

אפיון טופוגרפי 2006

מדד טופוגרפיה: ממוצע ציוני תקן של (א) ו-(ב)			(ב) שיפוע ממוצע, במעלות			(א) סטיית התקן של הגבהים מעל פני הים			גובה מעל פני הים, במטרים			
אשכול ⁽²⁾	דירוג ⁽¹⁾	ערך	דירוג ⁽¹⁾	ציון תקן	ערך	דירוג ⁽¹⁾	ציון תקן	ערך	ממוצע הגבהים	טווח הגבהים	מקסימלי	מינימלי
6	135	0.43	143	0.79	7.7	131	0.06	30.7	111	132	187	55

(1) מ-1 עד 197, 1 השטוח ביותר.

(2) מ-1 עד 10, 1 השטוח ביותר.

2016

אעבלין

נתוני ביצוע תקציב הרשות

הכנסות	אלפי ש"ח	% שינוי ראלי לעומת 2015	הוצאות	אלפי ש"ח	% שינוי ראלי לעומת 2015
סך כולל	76,620	20.9	סך כולל	77,289	26.0
<u>תקציב רגיל - סך הכל</u>	60,378	17.8	<u>תקציב רגיל - סך הכל</u>	59,019	16.2
מזה: <u>לפי ייעוד</u>			מזה: <u>לפי ייעוד</u>		
חינוך	17,449	19.9	חינוך	21,599	23.1
רווחה	5,270	15.5	רווחה	6,576	15.8
מפעל מים	11	-15.0	רכישת מים	-	-
<u>לפי מקור:</u>			<u>לפי סוג:</u>		
עצמיות - סך הכל	16,798	0.1	עלות עבודה - סך הכל	27,388	11.6
מזה: ארנונה (גבייה)	9,212	4.3	מזה: חינוך	13,777	15.7
חינוך	1,475	139.5	רווחה	1,649	27.4
רווחה	233	-	הוצאות לפעולות	6,476	9.5
השתתפות ממשלה - סך הכל	43,580	26.5	פירעון מלוות	2,322	11.1
מזה: מענק כללי לאיזון	19,700	32.8	הוצאות מימון	270	-7.1
העברות והכנסות חד-פעמיות לכיסוי גירעון מצטבר	2,189	..	העברות והוצאות חד-פעמיות (כולל כיסוי גירעון מצטבר)	3,965	138.0
מלווה לאיזון	-	-	כלליות, השתתפויות והעברות	18,598	14.3
<u>תקציב בלתי רגיל - סך הכל</u>	16,242	33.9	<u>תקציב בלתי רגיל - סך הכל</u>	18,270	73.3
מזה: השתתפות בעלי נכסים	-	-	עבודות פיתוח	16,321	79.5
השתתפות משרדי ממשל	10,095	54.4	העברת מלוות	-	..
מלוות	-	-	אחר	1,949	103.2
<p>עודף/גירעון בתקציב הרגיל (אלפי ש"ח) תקציבי שנת 1,359 מצטבר בסוף שנה 10,782</p>					

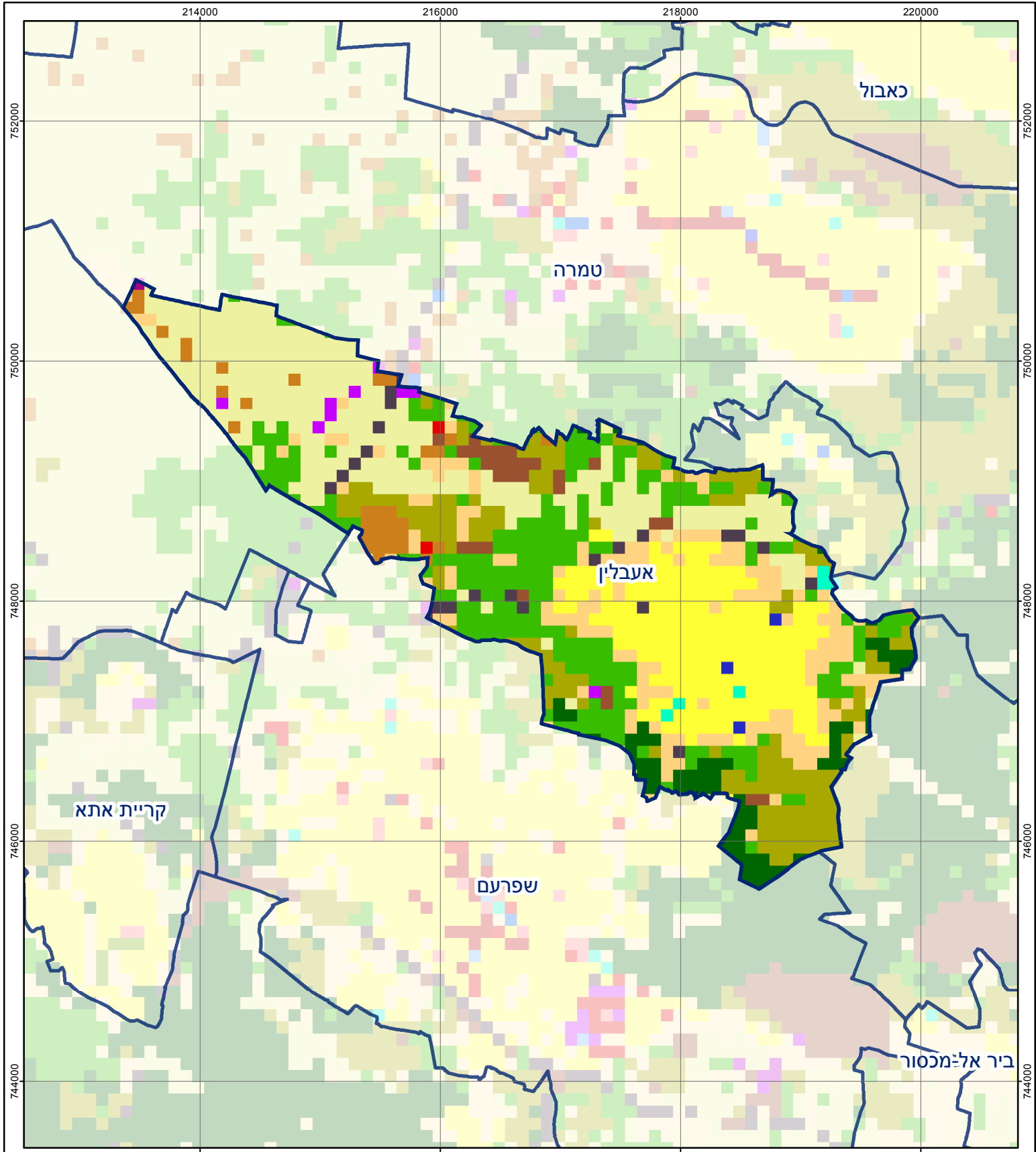
חיוב ארנונה* לפי סוג נכס (2015 ו-2016)

סוג הנכס	שטחים באלפי מ"ר		סה"כ חיוב באלפי ש"ח	
	2015	2016	2015	2016
סך הכל	2,763.1	718.0	17,427	18,931
מגורים	341.7	330.6	11,297	11,415
משרדים, שירותים ומסחר	2.2	50.2	149	3,517
תעשייה ומלאכה	36.9	100.1	2,324	3,374
בנקים וחברות ביטוח	0.7	0.7	463	469
בתי מלון	-	-	-	-
חניונים	-	-	-	-
קרקע תפוסה	141.7	-	224	-
קרקע תפוסה במפעל עתיר שטח	-	16.5	-	156.0
קרקע חקלאית	1,911.6	1.5	27	-
מבנה חקלאי	-	-	-	-
יתר סוגי הנכסים	328.3	218.4	2,943	-

* חיובי ארנונה מתייחסים לנתונים בתחילת שנה, ואינם כוללים את השינויים בסכומי המס בשל הצמדה ואת הגידול הטבעי שחל במהלך השנה כתוצאה מתוספת נכסים.

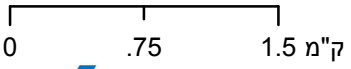
גביית ארנונה - 2016

למגורים	אלפי ש"ח	% שינוי ראלי לעומת 2015
לא למגורים	אלפי ש"ח	28.5
	4,253	-19.7
	4,959	



אעבלין

סוג רשות: מועצה מקומית
 529 סמל יישוב:



מפת התמצאות



שימושי קרקע:	
כרייה וחציבה	חינוך והשכלה
גופי מים	בריאות ורווחה
גינות לנוי פארק ציבורי	שירותי דת
יער וחורש	חירום והצלה
מטעים	שירותי מנהל ציבורי
גידולי שדה	בתי עלמין
שיחים בתה ועשבוני	תרבות פנאי וספורט
קרקע וסלע	מלונאות ואירוח כפרי
מסחר ומגורים במרכז עירוני	מסחר ומשרדים
תחבורה	תעשייה
מסחר ומשרדים	מכלולי תשתית
תעשייה	שירות לציבור ללא אפיון
מכלולי תשתית	מגורים
שירות לציבור ללא אפיון	מבנים חקלאיים