

2016

באר יעקב

כללי

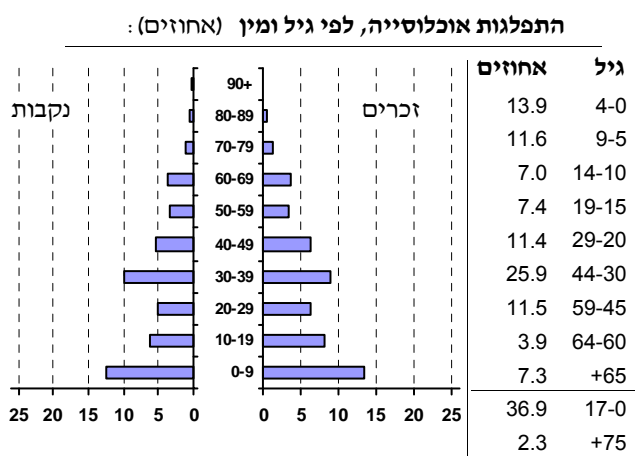
אחוזים	אלפים	קבוצת אוכלוסייה ודת
100.0	20.4	סך הכל
99.6		יהודים ואחרים
96.5		יהודים

**סמל:** 2530 **מחוז:** המרכז  
**מעמד מוניציפלי:** מועצה מקומית  
**שנת קבלת מעמד מוניציפלי:** 1949  
**מספר חברי מועצה:** 11  
**סמל ושם ועדת תכנון ובנייה:** 455 מצפה אפק  
**מרחק מגבול מחוז תל אביב (2015) (ק"מ):** 09.5  
**מרחב ימי, רשויות הגובלות בחוף הים:** 0

דמוגרפיה

**אחוז גידול האוכלוסייה (לעומת שנה קודמת)** 10.7  
**לידות חי** 440  
**פטירות** 48  
**ריבוי טבעי - סך הכל** 392  
**שיעור לאלף תושבים 2016-2015** 20.2  
**פטירות תינוקות (ממוצע 2016-2012)** 0.2  
**שיעור לאלף לידות חי 2016-2012** ..  
**מאזן הגירה - סך הכל** 1,279  
**עולים בהשתקעות ראשונה** 20  
**גיל (אחוזים):** 17-0 : 50.0  
 44-18 : 25.0  
 64-45 : 20.0  
 +65 : 5.0  
**אחוז עולי 1990+ מסך האוכלוסייה** 11.0

**אוכלוסייה סוף 2016 - סך הכל (אלפים)** 20.4  
**זכרים** 10.6  
**נקבות** 9.8  
**יחס תלות (לאסף תושבים בלתי תלויים)** 895



הגירה פנימית, לפי מין וגיל

גיל				מין		סך הכל	
+65	64-30	29-15	עד 14	נקבות	זכרים		
84	944	340	677	1,001	1,044	2,045	נכנסים
39	355	119	272	391	394	785	יוצאים

שכר ורווחה

מקבלי קצבאות בגין ילדים (סוף שנה)				מקבלי:	
מספר ילדים במשפחה			סך הכל	דמי אבטלה - סך הכל (ממוצע חודשי)	מזה: גברים
+5	4-3	2-1			
65	859	1,363	2,287	157	58
378	2,711	2,256	5,345	..	..
<b>נתוני 2015</b>					
שכר חודשי ממוצע של שכיר במשך השנה					
% שינוי ראלי לעומת שנה קודמת		ש"ח		הכשרה מקצועית	גיל ממוצע (לא כולל חיילים)
6.0	5.8	10,559		40	162
5.2		13,138		179	1,268
		8,109		11.0	11.0
<b>מספר השכירים</b> 9,059				109	179
אחוז השכירים המשתכרים עד שכר מינימום 25.3				336	45
<b>מדד אי-השוויון - שכירים</b> (מדד גיני, 0 שוויון מלא) 0.3846				49	49
<b>מספר העצמאים</b> 703				<b>מבוטחים בקופות חולים</b>	
<b>הכנסה חודשית ממוצעת של עצמאי במשך השנה (ש"ח)</b> 10,909				<b>סך הכל (סוף שנה)</b> 18,644	
אחוז שינוי ראלי לעומת שנה קודמת 5.2				באחוזים: כללית 53.6	
<b>אחוז העצמאים המשתכרים עד מחצית השכר הממוצע</b> 32.6				מכבי 33.2	
				מאוחדת 8.9	
				לאומית 4.3	

2016

באר יעקב

## מים

צריכה ביתית (וכל צריכה אחרת), לפי ייעוד			1,756	תקבולים (אלפי מ"ק)
פחת (אלפי מ"ק)			172	
אחוז הפחת מסך כל תקבולי המים			9.8	
צריכה, לפי ייעוד				
מ"ק לנפש	אחוז	אלפי מ"ק	סך הכל	
75.9	100.0	1,546		
49.3	65.0	1,004	מזה: למגורים	
5.8	7.7	119	למוסדות הרשות	
6.3	8.4	129	לגינון ציבורי	
4.0	5.3	82	למסחר ומלאכה	
3.3	4.4	67	לבנייה	
			אחוז מסך הכל	אלפי מ"ק
			100.0	1,585
			97.6	1,546
			2.4	39
			סך הכל	
			ביתית (וכל צריכה אחרת)	
			חקלאית	

## בנייה ודירור

## חינוך

גמר בנייה	התחלת בנייה	שטח - סך הכל (אלפי מ"ר)	ילדים בגנים של משרד החינוך תשע"ו 2015/16				
140.3	102.8	מזה: למגורים (אלפי מ"ר)	גיל 6	גיל 5	גיל 4	גיל 3	סך הכל
139.3	92.4	מספר דירות	40	497	537	507	1,581
716	564	מספר דירות למגורים לפי מרשם מבנים ודירות	תשע"ו 2015/16				
5,988			תמוצע תלמידים לכיתה	תלמידים	כיתות	בתי ספר	סך הכל
			26	4,446	169	13	יסודי (כולל מיוחד)
			28	2,380	85	7	על-יסודי
			25	2,066	84	7	חטיבת ביניים
			30	903	30	..	תיכון
			22	1,163	54	5	
			זכאים לתעודת בגרות מבין תלמידי כיתות יב (אחוזים):				
			סך הכל				
			עמדו בדרישות הסף של האוניברסיטאות				
			63.0				
			41.8				

## תחבורה

כלי רכב מנועיים - סך הכל	7,344
מזה: מכונות פרטיות	6,238
גיל ממוצע של מכונות פרטיות (שנים)	6.5
תאונות דרכים עם נפגעים (ת"ד) - סך הכל	13
שיעור ל-1,000 תושבים	0.7
שיעור ל-1,000 כלי רכב	1.9

## פסולת

## שימושי קרקע 2013

פסולת מוצקה ביתית, מסחרית וגזם (ק"ג ליום לנפש)	2.5	אחוז	קמ"ר	סך הכל שטח שיפוט
אחוז מחזור:	11.7	100.0	8.60	מגורים
		21.5	1.85	חינוך והשכלה
		2.6	0.22	בריאות ורווחה
		5.1	0.44	שירותים ציבוריים
		0.3	0.03	תרבות, פנאי, נופש וספורט
		0.8	0.07	מסחר ומשרדים
		1.2	0.10	תעשייה
		2.3	0.20	תשתית ותחבורה
		1.6	0.14	מבנים חקלאיים
		4.0	0.34	גינון לנוי פארק ציבורי
		-	-	יער וחורש
		-	-	מטעים
		6.4	0.55	גידול שדה
		13.3	1.14	שטח פתוח אחר
		40.9	3.52	
		9,459		צפיפות אוכלוסייה לשטח בנוי למגורים (נפשות לקמ"ר)
		17.5		אוכלוסייה סוף 2013 - סך הכל (אלפים)

## שטח וצפיפות

שטח (קמ"ר):	8.61
צפיפות לקמ"ר:	2,366.8

**2016**

**באר יעקב**

**מדד פריפריאליות 2015**

8	אשכול: (מ-1 עד 10, 1 הפריפריאלי ביותר)
1.952	ערך מדד:
231	דירוג: (מ-1 עד 255, 1 הפריפריאלי ביותר)
	<b>דירוג לפי מרכיבי המדד:</b>
231	מדד נגישות פוטנציאלית: (מ-1 עד 255, 1 הנגישות הנמוכה ביותר)
230	קרבה לגבול מחוז תל אביב: (מ-1 עד 255, 1 המרוחק ביותר)

**מדד חברתי-כלכלי 2013**

7	אשכול: (מ-1 עד 10, 1 הנמוך ביותר)
0.622	ערך מדד:
180	דירוג: (מ-1 עד 255, 1 הנמוך ביותר)

**מדד קומפקטיות 2006**

8	אשכול: (מ-1 עד 10, 1 הקומפקטי ביותר)
172	דירוג: (מ-1 עד 197, 1 הקומפקטי ביותר)
1.200	ציון תקן:

**אפיון טופוגרפי 2006**

מדד טופוגרפיה: ממוצע ציוני תקן של (א) ו-(ב)			(ב) שיפוע ממוצע, במעלות			(א) סטיית התקן של הגבהים מעל פני הים			גובה מעל פני הים, במטרים			
אשכול <sup>(2)</sup>	דירוג <sup>(1)</sup>	ערך	דירוג <sup>(1)</sup>	ציון תקן	ערך	דירוג <sup>(1)</sup>	ציון תקן	ערך	ממוצע הגבהים	טווח הגבהים	מקסימלי	מינימלי
2	35	-0.90	40	-1.01	1.7	36	-0.78	8.4	66	37	85	48

(1) מ-1 עד 197, 1 השטוח ביותר.

(2) מ-1 עד 10, 1 השטוח ביותר.

2016

## באר יעקב

## נתוני ביצוע תקציב הרשות

הכנסות	אלפי ש"ח	% שינוי ראלי לעומת 2015	הוצאות	אלפי ש"ח	% שינוי ראלי לעומת 2015
סך כולל	220,098	-23.8	סך כולל	228,346	-16.6
<u>תקציב רגיל - סך הכל</u>	149,376	-6.5	<u>תקציב רגיל - סך הכל</u>	153,812	-3.7
מזה: <u>לפי ייעוד</u>			מזה: <u>לפי ייעוד</u>		
חינוך	33,589	14.9	חינוך	56,266	14.9
רווחה	6,413	0.0	רווחה	9,942	1.6
מפעל מים	13,228	30.9	רכישת מים	10,939	12.1
<u>לפי מקור:</u>			<u>לפי סוג:</u>		
עצמיות - סך הכל	110,718	1.2	עלות עבודה - סך הכל	50,086	15.2
מזה: ארנונה (גבייה)	69,262	1.3	מזה: חינוך	26,931	23.1
חינוך	3,469	-12.0	רווחה	2,907	17.2
רווחה	287	-5.7	הוצאות לפעולות	58,615	9.6
השתתפות ממשלה - סך הכל	38,658	-4.6	פירעון מלוות	10,904	17.3
מזה: מענק כללי לאיזון	-	-	הוצאות מימון	669	-60.2
העברות והכנסות חד-פעמיות לכיסוי גירעון מצטבר	-	..	העברות והוצאות חד-פעמיות (כולל כיסוי גירעון מצטבר)	3,746	-69.2
מלווה לאיזון	-	..	כלליות, השתתפויות והעברות	29,792	-24.8
<u>תקציב בלתי רגיל - סך הכל</u>	70,722	-45.2	<u>תקציב בלתי רגיל - סך הכל</u>	74,534	-34.7
מזה: השתתפות בעלי נכסים	-	-	עבודות פיתוח	63,181	-22.6
השתתפות משרדי ממשל	17,586	17.8	העברת מלוות	10,000	-68.6
מלוות	10,000	-68.6	אחר	1,353	130.1
<b>עודף/גירעון בתקציב הרגיל (אלפי ש"ח)</b>			<b>תקציבי שנת</b>		
-63,483			-4,436		
מצטבר בסוף שנה			מצטבר בסוף שנה		
			-4,436		

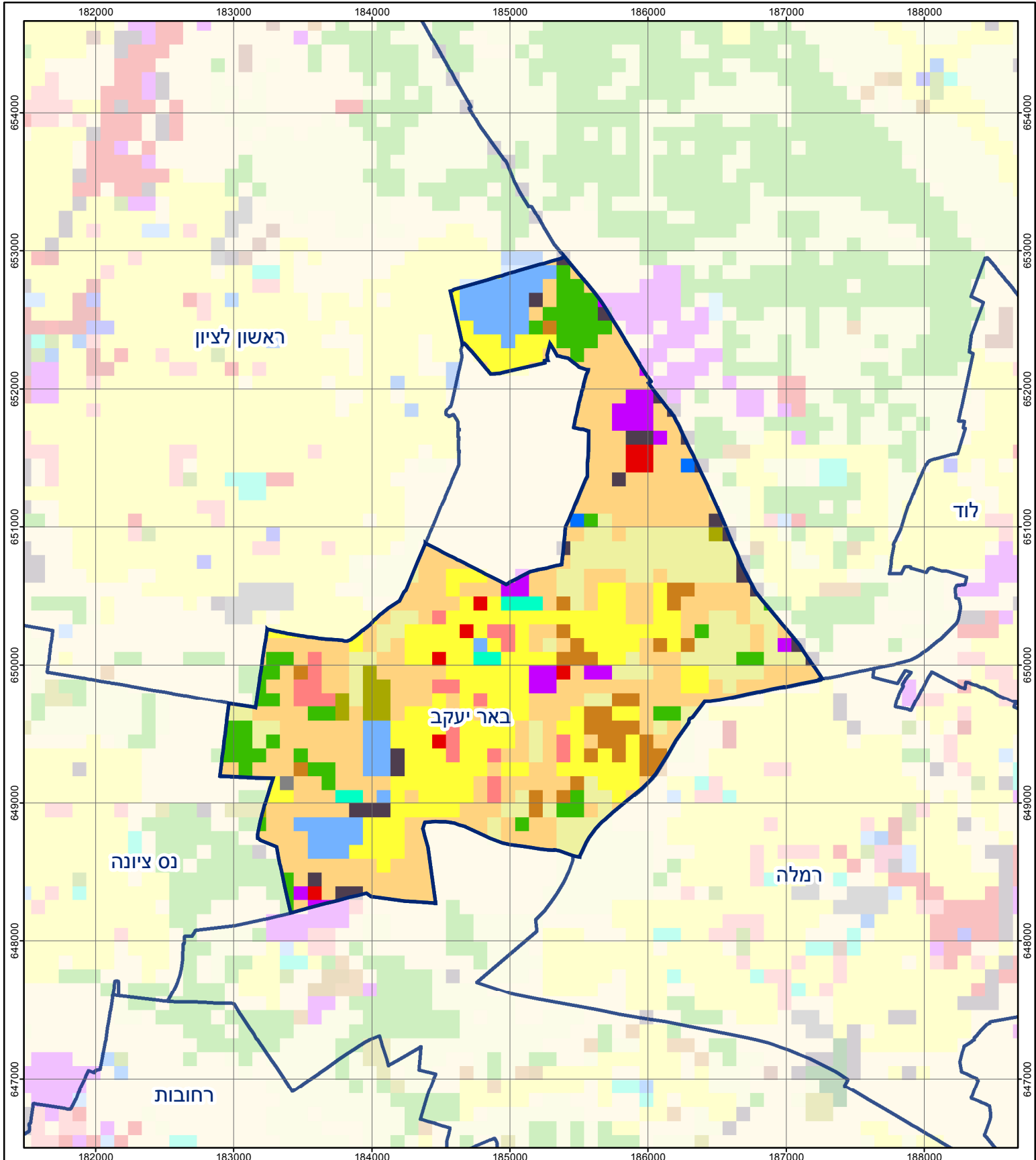
## חיוב ארנונה\* לפי סוג נכס (2015 ו-2016)

סה"כ חיוב באלפי ש"ח		שטחים באלפי מ"ר		סוג הנכס
2016	2015	2016	2015	
75,380	72,331	1,949.9	1,898.2	סך הכל
26,962	24,660	677.5	627.9	מגורים
10,386	10,297	84.7	85.1	משרדים, שירותים ומסחר
3,698	3,701	40.4	41.1	תעשייה ומלאכה
1,018	1,006	1.0	1.0	בנקים וחברות ביטוח
-	-	-	-	בתי מלון
1,614	1,594	62.3	62.3	חניונים
6,365	6,293	359.0	359.5	קרקע תפוסה
2,839.0	2803.000.0	433.7	433.7	קרקע תפוסה במפעל עתיר שטח
156	154	3.5	3.6	קרקע חקלאית
65	61	11.8	11.2	מבנה חקלאי
22,277	21,762	276.0	272.9	יתר סוגי הנכסים

\* חיובי ארנונה מתייחסים לנתונים בתחילת שנה, ואינם כוללים את השינויים בסכומי המס בשל הצמדה ואת הגידול הטבעי שחל במהלך השנה כתוצאה מתוספת נכסים.

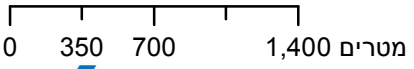
## גביית ארנונה - 2016

למגורים	אלפי ש"ח	24,612
% שינוי ראלי לעומת 2015	14.1	
יחס גבייה ב-% לכלל החיובים	91.0	
לא למגורים	אלפי ש"ח	44,650



## באר יעקב

סוג רשות: מועצה מקומית  
 סמל יישוב: 2530



### מפת התמצאות



שימושי קרקע:	
כרייה וחציבה	חינוך והשכלה
גופי מים	בריאות ורווחה
גינות לנוי פארק ציבורי	שירותי דת
יער וחורש	חירום והצלה
מטעים	שירותי מנהל ציבורי
גידולי שדה	בתי עלמין
שיחים בתה ועשבוני	תרבות פנאי וספורט
קרקע וסלע	מלונאות ואירוח כפרי
מסחר ומגורים במרכז עירוני	מסחר ומשרדים
תחבורה	תעשייה
מסחר ומשרדים	מכלולי תשתית
מסחר ומשרדים	שירות לציבור ללא אפיון
מסחר ומשרדים	מגורים
מסחר ומשרדים	מבנים חקלאיים