

2016

בסמ"ה

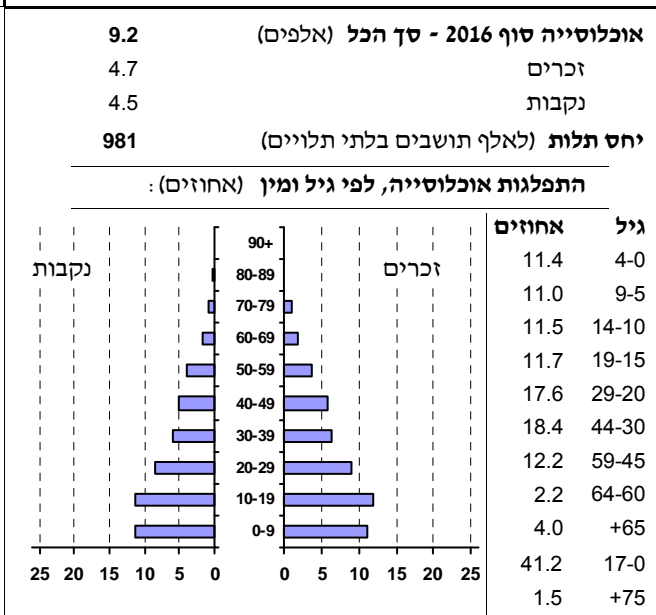
כללי

אחוזים	אלפים	קבוצת אוכלוסייה ודת
100.0	9.2	סך הכל
100.0		ערבים
100.0		מוסלמים

סמל: 1326 מחוז: חיפה
 מעמד מוניציפלי: מועצה מקומית
 שנת קבלת מעמד מוניציפלי: 1996
 מספר חברי מועצה: 9
 סמל ושם ועדת תכנון ובנייה: 354 עירון
 מרחק מגבול מחוז תל אביב (2015) (ק"מ): 61.4
 מרחב ימי, רשויות הגובלות בחוף הים: 0

דמוגרפיה

3.0	אחוז גידול האוכלוסייה (לעומת שנה קודמת)
240	לידות חי
17	פטירות
223	ריבוי טבעי - סך הכל
24.6	שיעור לאלף תושבים 2016-2015
2.0 (8.6)	פטירות תינוקות (ממוצע 2016-2012) שיעור לאלף לידות חי 2016-2012
58	מאזן הגירה - סך הכל



הגירה פנימית, לפי מין וגיל

גיל				מין		סך הכל	
+65	64-30	29-15	עד 14	נקבות	זכרים		
..	19	61	30	77	34	111	נכנסים
-	9	47	12	51	17	68	יוצאים

שכר ורווחה

מקבלי קצבאות בגין ילדים (סוף שנה)				מקבלי:	
מספר ילדים במשפחה				דמי אבטלה - סך הכל (ממוצע חודשי) 63	
+5	4-3	2-1	סך הכל	מזה: גברים 43	
133	629	722	1,484	הכשרה מקצועית -	
713	2,165	1,100	3,978	גיל ממוצע (לא כולל חיילים) 40	
נתוני 2015				דמי אבטלה ממוצעים ליום (ש"ח) 106	
שכר חודשי ממוצע של שכיר במשך השנה				קצבאות זקנה ושאיירים (סוף שנה) 370	
% שינוי ראלי לעומת שנה קודמת		ש"ח		מזה: אחוז מקבלי השלמת הכנסה 28.6	
1.9	5,617	סך הכל		גמלת הבטחה הכנסה (נפשות, במשך השנה) 778	
1.3	6,603	גברים		גמלאות (סוף שנה): סיעוד 126	
5.2	3,853	נשים		נכות כללית 203	
מספר השכירים				ניידות 42	
3,431	אחוז השכירים המשתכרים עד שכר מינימום 52.2			נכות מעבודה ותלויים 27	
0.3595	מדד אי-השוויון - שכירים (מדד גיני, 0 שוויון מלא)			מבוטחים בקופות חולים	
249	מספר העצמאים			סך הכל (סוף שנה) 9,987	
7,097	הכנסה חודשית ממוצעת של עצמאי במשך השנה (ש"ח)			באחוזים: כללית 76.9	
6.8	אחוז שינוי ראלי לעומת שנה קודמת			מכבי 5.6	
43.8	אחוז העצמאים המשתכרים עד מחצית השכר הממוצע			מאוחדת 17.1	
				לאומית 0.5	

2016

בסמ"ה

מים

צריכה ביתית (וכל צריכה אחרת), לפי ייעוד			תקבולים (אלפי מ"ק)	
מ"ק לנפש	אחוז	אלפי מ"ק	198	פחת (אלפי מ"ק)
79.2	100.0	158	37	18.6
סך הכל			אחוז הפחת מסך כל תקבולי המים צריכה, לפי ייעוד	
מזה: למגורים			אחוז מסך הכל	אלפי מ"ק
54.9	69.3	110	100.0	161
למוסדות הרשות			סך הכל	
2.0	2.5	4	98.2	158
לגינון ציבורי			ביתית (וכל צריכה אחרת)	
-	-	-	1.8	3
למסחר ומלאכה			חקלאית	
-	-	-		
לבנייה				
1.5	1.9	3		

בנייה ודירור

חינוך

גמר בנייה	התחלת בנייה	שטח - סך הכל (אלפי מ"ר)	ילדים בגנים של משרד החינוך תשע"ו/2015/16				
7.9	2.7	מזה: למגורים (אלפי מ"ר)	סך הכל	גיל 3	גיל 4	גיל 5	גיל 6
7.3	2.7	מספר דירות	709	234	227	233	15
33	12	מספר דירות למגורים לפי מרשם מבנים ודירות	תשע"ו 2015/16				
1,767			תמוצע תלמידים לכיתה	תלמידים	כיתות	בתי ספר	זכאים לתעודת בגרות מבין תלמידי כיתות יב (אחוזים):
תחבורה			26	3,046	116	7	סך הכל
3,229		כלי רכב מנועיים - סך הכל	24	1,504	62	3	יסודי (כולל מיוחד)
2,615		מזה: מכוניות פרטיות	29	1,542	54	4	על-יסודי
9.5		גיל ממוצע של מכונית פרטית (שנים)	31	855	28	..	חטיבת ביניים
6		תאונות דרכים עם נפגעים (ת"ד) - סך הכל	26	687	26	..	תיכון
0.7		שיעור ל-1,000 תושבים	סך הכל				
1.9		שיעור ל-1,000 כלי רכב	57.5	עמדו בדרישות הסף של האוניברסיטאות			
			48.2				

פסולת

שימושי קרקע 2013

פסולת מוצקה ביתית, מסחרית וגזם (ק"ג ליום לנפש)	אחוז	קמ"ר	סך הכל שטח שיפוט
1.2	100.0	4.01	מגורים
1.5	34.9	1.40	חינוך והשכלה
	0.2	0.01	בריאות ורווחה
	-	-	שירותים ציבוריים
	0.5	0.02	תרבות, פנאי, נופש וספורט
	1.0	0.04	מסחר ומשרדים
	-	-	תעשייה
	0.2	0.01	תשתית ותחבורה
	0.7	0.03	מבנים חקלאיים
	-	-	גינון לנוי פארק ציבורי
	-	-	יער וחורש
	4.0	0.16	מטעים
	41.1	1.65	גידול שדה
	1.2	0.05	שטח פתוח אחר
	16.2	0.64	
	6,071		צפיפות אוכלוסייה לשטח בנוי למגורים (נפשות לקמ"ר)
	8.5		אוכלוסייה סוף 2013 - סך הכל (אלפים)

שטח וצפיפות

שטח (קמ"ר): 3.96
צפיפות לקמ"ר: 2,278.9

2016

בסמ"ה

מדד פריפריאליות 2015

5	אשכול: (מ-1 עד 10, 1 הפריפריאלי ביותר)
-0.025	ערך מדד:
121	דירוג: (מ-1 עד 255, 1 הפריפריאלי ביותר)
95	מדד נגישות פוטנציאלית: (מ-1 עד 255, 1 הנגישות הנמוכה ביותר)
144	קרבה לגבול מחוז תל אביב: (מ-1 עד 255, 1 המרוחק ביותר)

מדד חברתי-כלכלי 2013

2	אשכול: (מ-1 עד 10, 1 הנמוך ביותר)
-1.107	ערך מדד:
29	דירוג: (מ-1 עד 255, 1 הנמוך ביותר)

מדד קומפקטיות 2006

10	אשכול: (מ-1 עד 10, 1 הקומפקטי ביותר)
196	דירוג: (מ-1 עד 197, 1 הקומפקטי ביותר)
3.379	ציון תקן:

אפיון טופוגרפי 2006

מדד טופוגרפיה: ממוצע ציוני תקן של (א) ו-(ב)			(ב) שיפוע ממוצע, במעלות			(א) סטיית התקן של הגבהים מעל פני הים			גובה מעל פני הים, במטרים			
אשכול ⁽²⁾	דירוג ⁽¹⁾	ערך	דירוג ⁽¹⁾	ציון תקן	ערך	דירוג ⁽¹⁾	ציון תקן	ערך	ממוצע הגבהים	טווח הגבהים	מקסימלי	מינימלי
8	175	1.14	130	0.49	6.7	186	1.79	76.3	230	272	410	138

(1) מ-1 עד 197, 1 השטוח ביותר.

(2) מ-1 עד 10, 1 השטוח ביותר.

2016

בסמ"ה

נתוני ביצוע תקציב הרשות

% שינוי ראלי לעומת 2015	אלפי ש"ח	הוצאות	% שינוי ראלי לעומת 2015	אלפי ש"ח	הכנסות
38.6	61,169	סך כולל	42.1	63,052	סך כולל
26.4	45,540	תקציב רגיל - סך הכל	26.9	45,744	תקציב רגיל - סך הכל
		מזה: לפי ייעוד			מזה: לפי ייעוד
17.7	21,335	חינוך	32.4	17,688	חינוך
51.6	4,736	רווחה	66.2	3,803	רווחה
-	-	רכישת מים	-	-	מפעל מים
		לפי סוג:			לפי מקור:
13.2	14,900	עלות עבודה - סך הכל	6.9	9,330	עצמיות - סך הכל
18.7	9,510	מזה: חינוך	17.6	5,079	מזה: ארנונה (גבייה)
17.0	1,510	רווחה	153.7	154	חינוך
24.9	14,028	הוצאות לפעולות	-	32	רווחה
4.9	1,890	פירעון מלוות	33.3	36,414	השתתפות ממשלה - סך הכל
23.1	223	הוצאות מימון	7.1	8,766	מזה: מענק כללי לאיזון
		העברות והוצאות חד-פעמיות (כולל כיסוי גירעון מצטבר)	-	2,281	העברות והכנסות חד-פעמיות לכיסוי גירעון מצטבר
14.8	10,383	כלליות, השתתפויות והעברות	-	-	מלווה לאיזון
92.9	15,629	תקציב בלתי רגיל - סך הכל	108.1	17,308	תקציב בלתי רגיל - סך הכל
83.5	11,263	עבודות פיתוח	-	222	מזה: השתתפות בעלי נכסים
192.9	2,914	העברת מלוות	139.9	5,578	השתתפות משרדי ממשל
49.8	1,452	אחר	..	6,914	מלוות
<p>עודף/גירעון בתקציב הרגיל (אלפי ש"ח) תקציבי 204, 204 שנת 80 מצטבר בסוף שנה</p>					

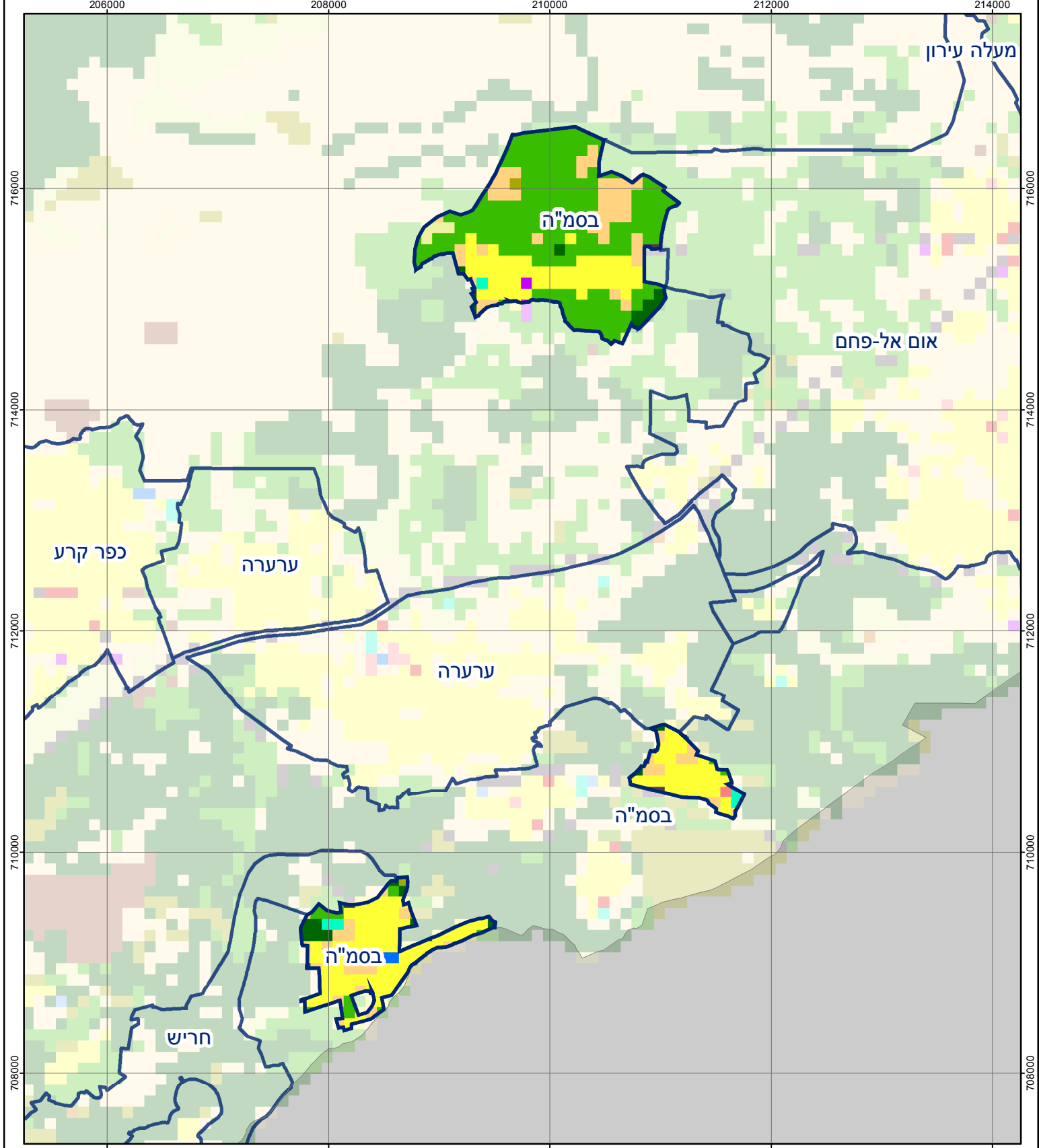
חיוב ארנונה* לפי סוג נכס (2015 ו-2016)

סה"כ חיוב באלפי ש"ח		שטחים באלפי מ"ר		סוג הנכס
2016	2015	2016	2015	
8,289	7,976	226.9	220.6	סך הכל
7,830	7,491	219.1	212.2	מגורים
340	353	5.2	5.4	משרדים, שירותים ומסחר
119	132	2.7	3.0	תעשייה ומלאכה
-	-	-	-	בנקים וחברות ביטוח
-	-	-	-	בתי מלון
-	-	-	-	חניונים
-	-	-	-	קרקע תפוסה
..	-	-	-	קרקע תפוסה במפעל עתיר שטח
-	-	-	-	קרקע חקלאית
-	-	-	-	מבנה חקלאי
0	0	0.0	0.0	יתר סוגי הנכסים

* חיובי ארנונה מתייחסים לנתונים בתחילת שנה, ואינם כוללים את השינויים בסכומי המס בשל הצמדה ואת הגידול הטבעי שחל במהלך השנה כתוצאה מתוספת נכסים.

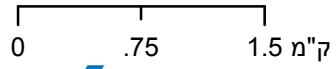
גביית ארנונה - 2016

4,651	אלפי ש"ח	למגורים
19.8	% שינוי ראלי לעומת 2015	
53.0	יחס גבייה ב-% לכלל החיובים	
428	אלפי ש"ח	לא למגורים



בסמ"ה

סוג רשות: מועצה מקומית
 סמל יישוב: 1326



מפת התמצאות



שימושי קרקע:		
כרייה וחציבה	מסחר ומגורים במרכז עירוני	חינוך והשכלה
גופי מים	תחבורה	בריאות ורווחה
גינון לנוי פארק ציבורי	מסחר ומשרדים	שירותי דת
יער וחורש	תעשייה	חירום והצלה
מטעים	מכלולי תשתית	שירותי מנהל ציבורי
גידולי שדה	שירות לציבור ללא אפיון	בתי עלמין
שיחים בתה ועשבוני	מגורים	תרבות פנאי וספורט
קרקע וסלע	מבנים חקלאיים	מלונאות ואירוח כפרי