

2016

ג'לג'וליה

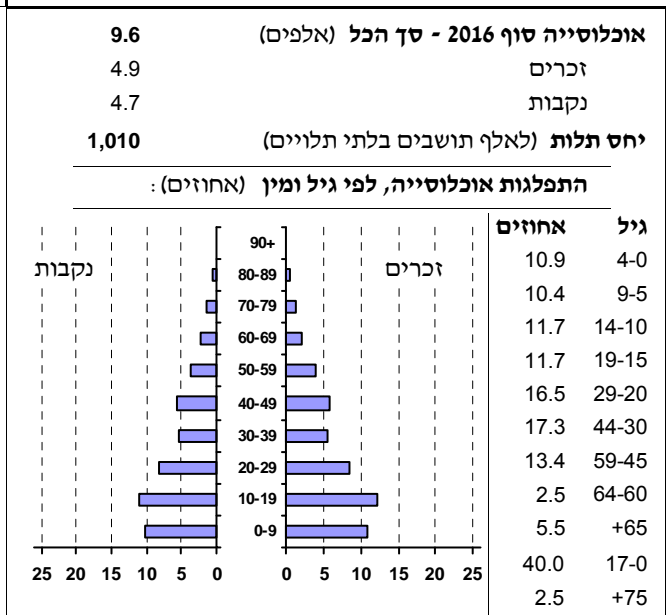
כללי

אחוזים	אלפים	קבוצת אוכלוסייה ודת
100.0	9.6	סך הכל
100.0		ערבים
100.0		מוסלמים

סמל: 0627 מחוז: המרכז
 מעמד מוניציפלי: מועצה מקומית
 שנת קבלת מעמד מוניציפלי: 1957
 מספר חברי מועצה: 9
 סמל ושם ועדת תכנון ובנייה: 451 קסם
 מרחק מגבול מחוז תל אביב (2015) (ק"מ): 11.5
 מרחב ימי, רשויות הגובלות בחוף הים: 0

דמוגרפיה

2.7	אחוז גידול האוכלוסייה (לעומת שנה קודמת)
237	לידות חי
33	פטירות
204	ריבוי טבעי - סך הכל
21.5	שיעור לאלף תושבים 2016-2015
0.6	פטירות תינוקות (ממוצע 2016-2012)
..	שיעור לאלף לידות חי 2016-2012
30	מאזן הגירה - סך הכל



הגירה פנימית, לפי מין וגיל

גיל				מין		סך הכל	
+65	64-30	29-15	עד 14	נקבות	זכרים		
-	14	34	32	51	29	80	נכנסים
-	13	38	27	59	19	78	יוצאים

שכר ורווחה

מקבלי קצבאות בגין ילדים (סוף שנה)				מקבלי:	
מספר ילדים במשפחה				20	דמי אבטלה - סך הכל (ממוצע חודשי)
+5	4-3	2-1	סך הכל	9	מזה: גברים
113	573	793	1,479	-	הכשרה מקצועית
616	1,919	1,238	3,773	41	גיל ממוצע (לא כולל חיילים)
נתוני 2015				98	דמי אבטלה ממוצעים ליום (ש"ח)
שכר חודשי ממוצע של שכיר במשך השנה				448	קצבאות זקנה ושאימים (סוף שנה)
% שינוי ראלי לעומת שנה קודמת		ש"ח		29.9	מזה: אחוז מקבלי השלמת הכנסה
4.4	5,044	סך הכל		303	גמלת הבטחה הכנסה (נפשות, במשך השנה)
5.7	5,648	גברים		132	גמלאות (סוף שנה): סיעוד
1.9	4,225	נשים		323	נכות כללית
3,361	מספר השכירים			40	ניידות
56.4	אחוז השכירים המשתכרים עד שכר מינימום			26	נכות מעבודה ותלויים
0.3548	מדד אי-השוויון - שכירים (מדד גיני, 0 שוויון מלא)			מבוטחים בקופות חולים	
326	מספר העצמאים			9,635	סך הכל (סוף שנה)
6,614	הכנסה חודשית ממוצעת של עצמאי במשך השנה (ש"ח)			81.5	באחוזים: כללית
-4.1	אחוז שינוי ראלי לעומת שנה קודמת			16.6	מכבי
52.1	אחוז העצמאים המשתכרים עד מחצית השכר הממוצע			1.6	מאוחדת
				0.4	לאומית

2016

ג'לג'וליה

מים

צריכה ביתית (וכל צריכה אחרת), לפי ייעוד				תקבולים (אלפי מ"ק)	
				1,157	
				90	פחת (אלפי מ"ק)
				7.8	אחוז הפחת מסך כל תקבולי המים
				צריכה, לפי ייעוד	
מ"ק לנפש	אחוז	אלפי מ"ק	סך הכל	אלפי מ"ק	אחוז מסך הכל
72.6	100.0	698	סך הכל	1,067	100.0
63.4	87.3	609	מזה: למגורים	698	65.4
4.4	6.0	42	למוסדות הרשות	369	34.6
0.1	0.1	1	לגינן ציבורי		
4.2	5.8	41	למסחר ומלאכה		
0.3	0.4	3	לבנייה		

בנייה ודירור

חינוך

התחלת בנייה			ילדים בגנים של משרד החינוך תשע"ו/2015/16				
גמר בנייה	התחלת בנייה		סך הכל	גיל 3	גיל 4	גיל 5	גיל 6
4.6	2.7	שטח - סך הכל (אלפי מ"ר)	545	170	175	185	15
4.6	1.9	מזה: למגורים (אלפי מ"ר)					
35	13	מספר דירות					
מספר דירות למגורים לפי מרשם מבנים ודירות			תשע"ו 2015/16				
1,583			תמוצע תלמידים לכיתה	כיתות	בתי ספר	זכאים לתעודת בגרות מבין תלמידי כיתות יב (אחוזים):	
			26	93	5	סך הכל	
			23	57	3	יסודי (כולל מיוחד)	
			31	36	..	על-יסודי	
			30	21	..	חטיבת ביניים	
			33	15	..	תיכון	
			סך הכל				
			74.3				
			57.5				
			עמדו בדרישות הסף של האוניברסיטאות				

תחבורה

3,692	כלי רכב מנועיים - סך הכל
2,802	מזה: מכונות פרטיות
9.9	גיל ממוצע של מכונות פרטיות (שנים)
7	תאונות דרכים עם נפגעים (ת"ד) - סך הכל
0.7	שיעור ל-1,000 תושבים
2.0	שיעור ל-1,000 כלי רכב

פסולת

שימושי קרקע 2013

פסולת מוצקה ביתית, מסחרית וגזם (ק"ג ליום לנפש)		אחוז	קמ"ר	סך הכל שטח שיפוט
1.0	אחוז מחזור:	100.0	2.07	מגורים
31.8		25.6	0.53	חינוך והשכלה
		2.4	0.05	בריאות ורווחה
		1.4	0.03	שירותים ציבוריים
		1.0	0.02	תרבות, פנאי, נופש וספורט
		1.9	0.04	מסחר ומשרדים
		4.8	0.10	תעשייה
		0.5	0.01	תשתית ותחבורה
		4.3	0.09	מבנים חקלאיים
		1.4	0.03	גינן לנוי פארק ציבורי
		-	-	יער וחורש
		-	-	מטעים
		9.7	0.20	גידול שדה
		18.8	0.39	שטח פתוח אחר
		28.2	0.58	
פסולת מוצקה ביתית, מסחרית וגזם (ק"ג ליום לנפש)		17,170	2.07	צפיפות אוכלוסייה לשטח בנוי למגורים (נפשות לקמ"ר)
אחוז מחזור:		9.1	0.53	אוכלוסייה סוף 2013 - סך הכל (אלפים)

2016

ג'לג'וליה

מדד פריפריאליות 2015

7	אשכול: (מ-1 עד 10, 1 הפריפריאלי ביותר)
1.464	ערך מדד:
221	דירוג: (מ-1 עד 255, 1 הפריפריאלי ביותר)
	דירוג לפי מרכיבי המדד:
221	מדד נגישות פוטנציאלית: (מ-1 עד 255, 1 הנגישות הנמוכה ביותר)
224	קרבה לגבול מחוז תל אביב: (מ-1 עד 255, 1 המרוחק ביותר)

מדד חברתי-כלכלי 2013

2	אשכול: (מ-1 עד 10, 1 הנמוך ביותר)
-1.104	ערך מדד:
30	דירוג: (מ-1 עד 255, 1 הנמוך ביותר)

מדד קומפקטיות 2006

3	אשכול: (מ-1 עד 10, 1 הקומפקטי ביותר)
56	דירוג: (מ-1 עד 197, 1 הקומפקטי ביותר)
-0.663	ציון תקן:

אפיון טופוגרפי 2006

מדד טופוגרפיה: ממוצע ציוני תקן של (א) ו-(ב)			(ב) שיפוע ממוצע, במעלות			(א) סטיית התקן של הגבהים מעל פני הים			גובה מעל פני הים, במטרים			
אשכול ⁽²⁾	דירוג ⁽¹⁾	ערך	דירוג ⁽¹⁾	ציון תקן	ערך	דירוג ⁽¹⁾	ציון תקן	ערך	ממוצע הגבהים	טווח הגבהים	מקסימלי	מינימלי
2	24	-0.95	29	-1.06	1.6	19	-0.85	6.6	41	26	56	30

(1) מ-1 עד 197, 1 השטוח ביותר.

(2) מ-1 עד 10, 1 השטוח ביותר.

2016

ג'לג'וליה

נתוני ביצוע תקציב הרשות

הכנסות	אלפי ש"ח	% שינוי ראלי לעומת 2015	הוצאות	אלפי ש"ח	% שינוי ראלי לעומת 2015
סך כולל	54,316	-4.9	סך כולל	54,871	-0.3
<u>תקציב רגיל - סך הכל</u>	52,326	4.5	<u>תקציב רגיל - סך הכל</u>	51,900	4.9
מזה: <u>לפי ייעוד</u>			מזה: <u>לפי ייעוד</u>		
חינוך	21,627	8.2	חינוך	25,869	13.7
רווחה	6,798	7.9	רווחה	8,720	9.6
מפעל מים	366	-17.5	רכישת מים	-	-
<u>לפי מקור:</u>			<u>לפי סוג:</u>		
עצמיות - סך הכל	9,121	-12.2	עלות עבודה - סך הכל	24,596	5.4
מזה: ארנונה (גבייה)	5,437	-5.5	מזה: חינוך	18,208	5.8
חינוך	127	-59.2	רווחה	1,434	7.9
רווחה	165	35.9	הוצאות לפעולות	7,607	-6.3
השתתפות ממשלה - סך הכל	43,205	14.3	פירעון מלוות	287	-87.5
מזה: מענק כללי לאיזון	10,468	4.6	הוצאות מימון	191	1.6
העברות והכנסות חד-פעמיות לכיסוי גירעון מצטבר	1,478	-	העברות והוצאות חד-פעמיות (כולל כיסוי גירעון מצטבר)	4,398	..
מלווה לאיזון	-	..	כלליות, השתתפויות והעברות	14,821	-0.4
<u>תקציב בלתי רגיל - סך הכל</u>	1,990	-71.6	<u>תקציב בלתי רגיל - סך הכל</u>	2,971	-46.6
מזה: השתתפות בעלי נכסים	70	-	עבודות פיתוח	1,745	-27.7
השתתפות משרדי ממשל	820	-77.0	העברת מלוות	-	..
מלוות	-	-	אחר	1,226	-2.0
עודף/גירעון בתקציב הרגיל (אלפי ש"ח)					
תקציבי		426	מצטבר בסוף שנה		-1,674
שנתי		426			

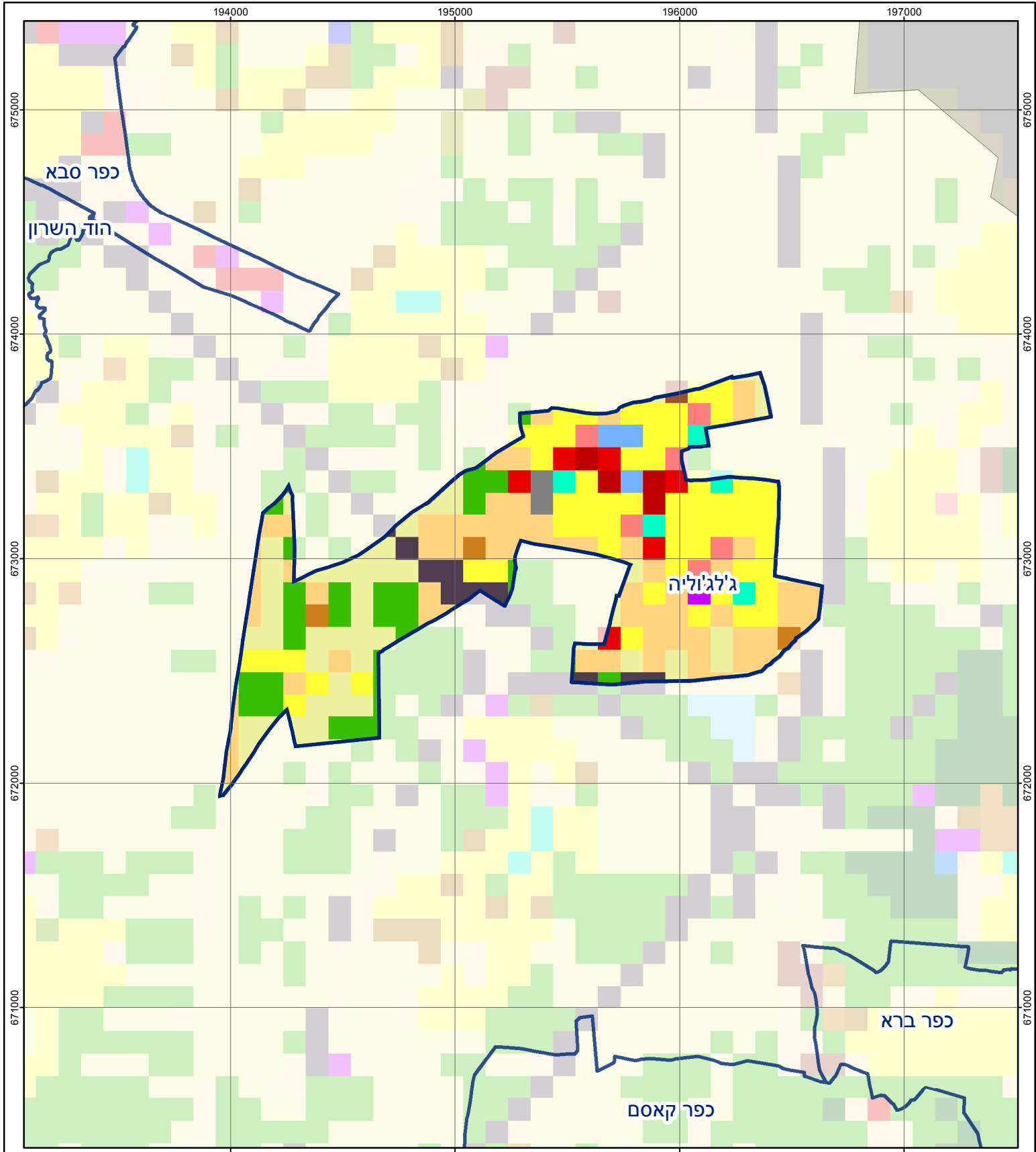
חיוב ארנונה* לפי סוג נכס (2015 ו-2016)

סוג הנכס	שטחים באלפי מ"ר		סה"כ חיוב באלפי ש"ח	
	2015	2016	2015	2016
סך הכל	996.6	991.7	7,179	7,193
מגורים	176.3	176.7	5,877	5,963
משרדים, שירותים ומסחר	7.3	6.2	485	418
תעשייה ומלאכה	2.7	2.8	169	181
בנקים וחברות ביטוח	0.3	0.3	190	192
בתי מלון	-	-	-	-
חניונים	-	-	-	-
קרקע תפוסה	-	-	-	-
קרקע תפוסה במפעל עתיר שטח	-	-	-	..
קרקע חקלאית	801.0	796.6	95	118
מבנה חקלאי	-	-	-	-
יתר סוגי הנכסים	8.9	9.1	363	321

* חיובי ארנונה מתייחסים לנתונים בתחילת שנה, ואינם כוללים את השינויים בסכומי המס בשל הצמדה ואת הגידול הטבעי שחל במהלך השנה כתוצאה מתוספת נכסים.

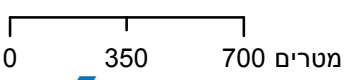
גביית ארנונה - 2016

למגורים	אלפי ש"ח	4,183
% שינוי ראלי לעומת 2015	-8.5	
יחס גבייה ב-% לכלל החיובים	18.6	
לא למגורים	אלפי ש"ח	1,254



ג'לג'וליה

סוג רשות: מועצה מקומית
 627
 סמל יישוב:



מפת התמצאות



שימושי קרקע:	
כרייה וחציבה	מסחר ומגורים במרכז עירוני
גופי מים	תחבורה
גינות לנוי פארק ציבורי	מסחר ומשרדים
יער וחורש	תעשייה
מטעים	מכלולי תשתית
גידולי שדה	שירות לציבור ללא אפיון
שיחים בתה ועשבוני	מגורים
קרקע וסלע	מבנים חקלאיים
חינוך והשכלה	בריאות ורווחה
שירותי דת	חירום והצלה
שירותי מנהל ציבורי	בתי עלמין
תרבות פנאי וספורט	מלונאות ואירוח כפרי