

2016

גן יבנה

כללי

אחוזים	אלפים	קבוצת אוכלוסייה ודת
100.0	23.1	סך הכל
99.7		יהודים ואחרים
96.7		יהודים

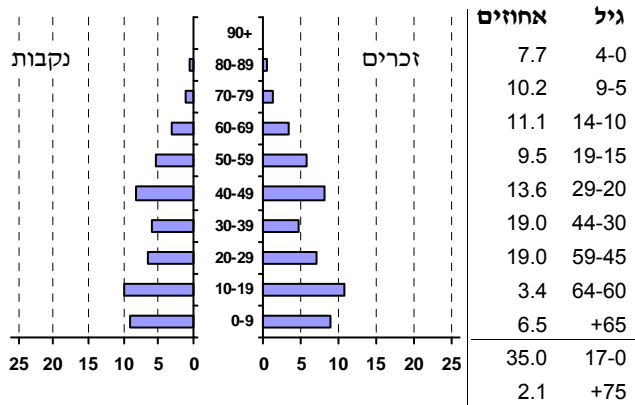
סמל: 0166 מחוז: המרכז
 מעמד מוניציפלי: מועצה מקומית
 שנת קבלת מעמד מוניציפלי: 1950
 מספר חברי מועצה: 13
 סמל ושם ועדת תכנון ובנייה: 453 זמורה
 מרחק מגבול מחוז תל אביב (2015) (ק"מ): 30.5
 מרחב ימי, רשויות הגובלות בחוף הים: 0

דמוגרפיה

אחוז גידול האוכלוסייה (לעומת שנה קודמת) 2.9
 לידות חי 328
 פטירות 59
 ריבוי טבעי - סך הכל 269
 שיעור לאלף תושבים 2016-2015 11.8
 פטירות תינוקות (ממוצע 2012-2016) 1.2
 שיעור לאלף לידות חי 2016-2012 (3.7)
 מאזן הגירה - סך הכל 288
 עולים בהשתקעות ראשונה 28
 גיל (אחוזים): 17-0 28.6
 44-18 32.1
 64-45 28.6
 +65 10.7
 אחוז עולי 1990+ מסך האוכלוסייה 9.0

אוכלוסייה סוף 2016 - סך הכל (אלפים) 23.1
 זכרים 11.6
 נקבות 11.5
 יחס תלות (לאסף תושבים בלתי תלויים) 817

התפלגות אוכלוסייה, לפי גיל ומין (אחוזים):



הגירה פנימית, לפי מין וגיל

גיל				מין		סך הכל	נכנסים יוצאים
+65	64-30	29-15	עד 14	נקבות	זכרים		
49	411	233	335	494	534	1,028	
42	300	205	193	353	387	740	

שכר ורווחה

מקבלי קצבאות בגין ילדים (סוף שנה)				מקבלי:	
מספר ילדים במשפחה				177	דמי אבטלה - סך הכל (ממוצע חודשי)
+5	4-3	2-1	סך הכל	67	מזה: גברים
				..	הכשרה מקצועית
88	1,028	1,487	2,603	41	גיל ממוצע (לא כולל חיילים)
479	3,362	2,300	6,141	160	דמי אבטלה ממוצעים ליום (ש"ח)
נתוני 2015					
שכר חודשי ממוצע של שכיר במשך השנה					
% שינוי ראלי לעומת שנה קודמת		ש"ח		1,407	קצבאות זקנה ושאימים (סוף שנה)
				10.2	מזה: אחוז מקבלי השלמת הכנסה
סך הכל		10,943		197	גמלת הבטחת הכנסה (נפשות, במשך השנה)
גברים		13,983		222	גמלאות (סוף שנה): סיעוד
נשים		7,994		380	נכות כללית
מספר השכירים				67	ניידות
אחוז השכירים המשתכרים עד שכר מינימום 30.4				92	נכות מעבודה ותלויים
מדד אי-השוויון - שכירים (מדד גיני, 0 שוויון מלא) 0.4125				מבוטחים בקופות חולים	
מספר העצמאים 827				21,654	סך הכל (סוף שנה)
הכנסה חודשית ממוצעת של עצמאי במשך השנה (ש"ח) 10,494				42.0	באחוזים: כללית
אחוז שינוי ראלי לעומת שנה קודמת 8.7				30.4	מכבי
אחוז העצמאים המשתכרים עד מחצית השכר הממוצע 34.0				21.2	מאוחדת
				6.4	לאומית

2016

גן יבנה

מים

צריכה ביתית (וכל צריכה אחרת), לפי ייעוד			1,899	תקבולים (אלפי מ"ק)
מ"ק לנפש	אחוז	אלפי מ"ק	214	פחת (אלפי מ"ק)
72.4	100.0	1,673	11.2	אחוז הפחת מסך כל תקבולי המים צריכה, לפי ייעוד
סך הכל				
מזה: למגורים				
56.5	78.0	1,304		
למוסדות הרשות				
1.8	2.5	42		
לגינן ציבורי				
6.2	8.6	144		
למסחר ומלאכה				
1.7	2.4	40		
לבנייה				
0.8	1.1	19		
			100.0	1,686
			99.2	1,673
			0.8	13
סך הכל				
ביתית (וכל צריכה אחרת)				
חקלאית				

בנייה ודירור

חינוך

גמר בנייה	התחלת בנייה	שטח - סך הכל (אלפי מ"ר)	ילדים בגנים של משרד החינוך תשע"ו 2015/16				
13.7	19.3	מזה: למגורים (אלפי מ"ר)	סך הכל	גיל 3	גיל 4	גיל 5	גיל 6
9.4	11.5	מספר דירות	1,219	329	400	433	57
49	58	מספר דירות למגורים לפי מרשם מבנים ודירות	תשע"ו 2015/16				
5,368			תמוצע תלמידים לכיתה	תלמידים	כיתות	בתי ספר	זכאים לתעודת בגרות מבין תלמידי כיתות יב (אחוזים):
תחבורה			28	5,035	179	9	סך הכל
9,129		כלי רכב מנועיים - סך הכל	29	2,695	93	6	יסודי (כולל מיוחד)
7,907		מזה: מכונות פרטיות	27	2,340	86	5	על-יסודי
6.5		גיל ממוצע של מכונות פרטיות (שנים)	28	1,222	43	..	חטיבת ביניים
12		תאונות דרכים עם נפגעים (ת"ד) - סך הכל	26	1,118	43	3	תיכון
0.5		שיעור ל-1,000 תושבים	זכאים לתעודת בגרות מבין תלמידי כיתות יב (אחוזים):				
1.4		שיעור ל-1,000 כלי רכב	80.4	סך הכל			
			71.9	עמדו בדרישות הסף של האוניברסיטאות			

פסולת

שימושי קרקע 2013

פסולת מוצקה ביתית, מסחרית וגזם (ק"ג ליום לנפש)	אחוז	קמ"ר	סך הכל שטח שיפוט
1.7	100.0	11.44	מגורים
28.8	27.7	3.17	חינוך והשכלה
	1.3	0.15	בריאות ורווחה
	-	-	שירותים ציבוריים
	0.1	0.01	תרבות, פנאי, נופש וספורט
	0.7	0.08	מסחר ומשרדים
	0.4	0.05	תעשייה
	1.0	0.12	תשתית ותחבורה
	1.3	0.15	מבנים חקלאיים
	0.2	0.02	גינן לנוי פארק ציבורי
	0.6	0.07	יער וחורש
	-	-	מטעים
	8.2	0.94	גידול שדה
	39.7	4.54	שטח פתוח אחר
	18.8	2.14	
	6,688		צפיפות אוכלוסייה לשטח בנוי למגורים (נפשות לקמ"ר)
	21.2		אוכלוסייה סוף 2013 - סך הכל (אלפים)

שטח וצפיפות

שטח (קמ"ר): 11.45
צפיפות לקמ"ר: 2,017.2

2016

גן יבנה

מדד פריפריאליות 2015

6	אשכול: (מ-1 עד 10, 1 הפריפריאלי ביותר)
0.667	ערך מדד:
182	דירוג: (מ-1 עד 255, 1 הפריפריאלי ביותר)
	דירוג לפי מרכיבי המדד:
179	מדד נגישות פוטנציאלית: (מ-1 עד 255, 1 הנגישות הנמוכה ביותר)
186	קרבה לגבול מחוז תל אביב: (מ-1 עד 255, 1 המרוחק ביותר)

מדד חברתי-כלכלי 2013

7	אשכול: (מ-1 עד 10, 1 הנמוך ביותר)
0.737	ערך מדד:
194	דירוג: (מ-1 עד 255, 1 הנמוך ביותר)

מדד קומפקטיות 2006

5	אשכול: (מ-1 עד 10, 1 הקומפקטי ביותר)
113	דירוג: (מ-1 עד 197, 1 הקומפקטי ביותר)
0.088	ציון תקן:

אפיון טופוגרפי 2006

מדד טופוגרפיה: ממוצע ציוני תקן של (א) ו-(ב)			(ב) שיפוע ממוצע, במעלות			(א) סטיית התקן של הגבהים מעל פני הים			גובה מעל פני הים, במטרים			
אשכול ⁽²⁾	דירוג ⁽¹⁾	ערך	דירוג ⁽¹⁾	ציון תקן	ערך	דירוג ⁽¹⁾	ציון תקן	ערך	ממוצע הגבהים	טווח הגבהים	מקסימלי	מינימלי
2	31	-0.91	26	-1.10	1.5	46	-0.72	9.9	43	36	61	25

(1) מ-1 עד 197, 1 השטוח ביותר.

(2) מ-1 עד 10, 1 השטוח ביותר.

2016

גן יבנה

נתוני ביצוע תקציב הרשות

הכנסות	אלפי ש"ח	% שינוי ראלי לעומת 2015	הוצאות	אלפי ש"ח	% שינוי ראלי לעומת 2015
סך כולל	124,383	7.8	סך כולל	124,000	6.3
<u>תקציב רגיל - סך הכל</u>	102,885	5.9	<u>תקציב רגיל - סך הכל</u>	102,831	6.0
מזה: לפי ייעוד			מזה: לפי ייעוד		
חינוך	22,756	4.1	חינוך	35,114	3.4
רווחה	7,742	6.0	רווחה	11,551	7.6
מפעל מים	91	-26.2	רכישת מים	-	-
<u>לפי מקור:</u>			<u>לפי סוג:</u>		
עצמיות - סך הכל	58,933	6.0	עלות עבודה - סך הכל	36,488	11.8
מזה: ארנונה (גבייה)	42,520	5.6	מזה: חינוך	18,233	12.4
חינוך	2,113	0.6	רווחה	2,588	4.6
רווחה	332	-7.1	<u>הוצאות לפעולות</u>	35,043	3.7
<u>השתתפות ממשלה - סך הכל</u>	43,952	5.6	<u>פירעון מלוות</u>	1,959	19.7
מזה: מענק כללי לאיזון	15,226	7.0	<u>הוצאות מימון</u>	904	14.6
העברות והכנסות חד-פעמיות	-	-	<u>העברות והוצאות חד-פעמיות</u>	958	-64.2
לכיסוי גירעון מצטבר	-	-	(כולל כיסוי גירעון מצטבר)	27,479	7.7
<u>מלווה לאיזון</u>	-	-	<u>כלליות, השתתפויות והעברות</u>	21,169	7.9
<u>תקציב בלתי רגיל - סך הכל</u>	21,498	18.3	<u>תקציב בלתי רגיל - סך הכל</u>	19,702	7.5
מזה: השתתפות בעלי נכסים	2,577	-45.0	עבודות פיתוח	-	-
השתתפות משרדי ממשל	5,076	126.1	העברת מלוות	-	-
מלוות	6,000	-	אחר	1,467	12.8
<p>עודף/גירעון בתקציב הרגיל (אלפי ש"ח) תקציבי 54 ומצטבר בסוף שנה -5,664 שנתי 54</p>					

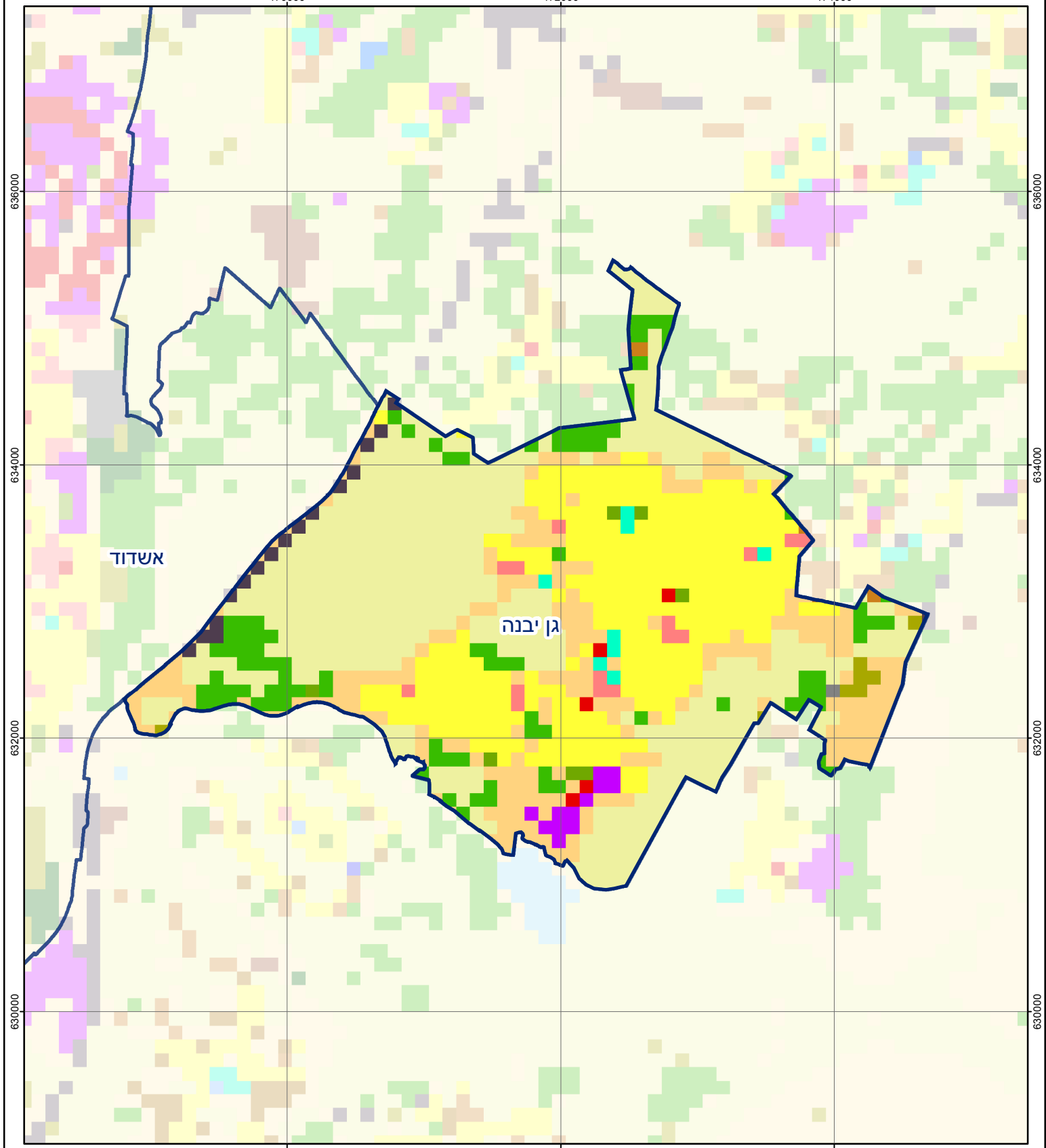
חיוב ארנונה* לפי סוג נכס (2015 ו-2016)

סוג הנכס	שטחים באלפי מ"ר		סה"כ חיוב באלפי ש"ח	
	2015	2016	2015	2016
סך הכל	4,269.1	4,359.0	43,890	48,422
מגורים	832.8	882.0	30,859	33,403
משרדים, שירותים ומסחר	33.4	39.3	3,560	4,281
תעשייה ומלאכה	51.9	53.8	4,913	5,210
בנקים וחברות ביטוח	0.4	0.4	319	323
בתי מלון	-	-	-	-
חניונים	-	11.9	-	17
קרקע תפוסה	91.5	99.1	2,653	3,209
קרקע תפוסה במפעל עתיר שטח	-	-	-	-
קרקע חקלאית	3,189.0	3,191.0	157	159
מבנה חקלאי	1.2	1.2	6	6
יתר סוגי הנכסים	69.0	80.2	1,423	1,814

* חיובי ארנונה מתייחסים לנתונים בתחילת שנה, ואינם כוללים את השינויים בסכומי המס בשל הצמדה ואת הגידול הטבעי שחל במהלך השנה כתוצאה מתוספת נכסים.

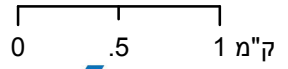
גביית ארנונה - 2016

למגורים	אלפי ש"ח	27,634
% שינוי ראלי לעומת 2015	0.4	
יחס גבייה ב-% לכלל החיובים	96.7	
לא למגורים	אלפי ש"ח	14,886



גן יבנה

סוג רשות: מועצה מקומית
 166 סמל יישוב:



מפת התמצאות



שימושי קרקע:					
	מסחר ומגורים במרכז עירוני		חינוך והשכלה		
	גופי מים		תחבורה		בריאות ורווחה
	גינון לנוי פארק ציבורי		מסחר ומשרדים		שירותי דת
	יער וחורש		תעשייה		חירום והצלה
	מטעים		מכלולי תשתית		שירותי מנהל ציבורי
	גידולי שדה		שירות לציבור ללא אפיון		בתי עלמין
	שיחים בתה ועשבוני		מגורים		תרבות פנאי וספורט
	קרקע וסלע		מבנים חקלאיים		מלונאות ואירוח כפרי