

2016

גני תקווה

כללי

אחוזים	אלפים	קבוצת אוכלוסייה ודת
100.0	17.3	סך הכל
99.9		יהודים ואחרים
98.6		יהודים

סמל: 0229 מחוז: המרכז  
 מעמד מוניציפלי: מועצה מקומית  
 שנת קבלת מעמד מוניציפלי: 1953  
 מספר חברי מועצה: 13  
 סמל ושם ועדת תכנון ובנייה: 455 מצפה אפק  
 מרחק מגבול מחוז תל אביב (2015) (ק"מ): 01.9  
 מרחב ימי, רשויות הגובלות בחוף הים: 0

דמוגרפיה

אחוז גידול האוכלוסייה (לעומת שנה קודמת) 7.8

לידות חי 287

פטירות 47

ריבוי טבעי - סך הכל 240

שיעור לאלף תושבים 2016-2015 14.4

פטירות תינוקות (ממוצע 2012-2016) 0.2

שיעור לאלף לידות חי 2016-2012 ..

מאזן הגירה - סך הכל 1,084

עולים בהשתקעות ראשונה 29

גיל (אחוזים): 17-0 55.2

44-18 20.7

64-45 6.9

+65 17.2

אחוז עולי 1990+ מסך האוכלוסייה 4.9

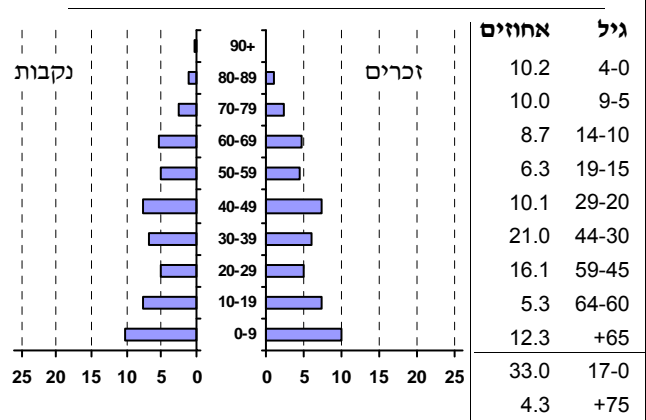
אוכלוסייה סוף 2016 - סך הכל (אלפים) 17.3

זכרים 8.4

נקבות 8.9

יחס תלות (לאסף תושבים בלתי תלויים) 904

התפלגות אוכלוסייה, לפי גיל ומין (אחוזים):



הגירה פנימית, לפי מין וגיל

גיל				מין		סך הכל	
+65	64-30	29-15	עד 14	נקבות	זכרים		
120	797	219	585	891	830	1,721	נכנסים
38	271	162	189	326	334	660	יוצאים

שכר ורווחה

מקבלי קצבאות בגין ילדים (סוף שנה)				מקבלי:	
מספר ילדים במשפחה				127	דמי אבטלה - סך הכל (ממוצע חודשי)
+5	4-3	2-1	סך הכל	52	מזה: גברים
				-	הכשרה מקצועית
70	671	1,269	2,010	42	גיל ממוצע (לא כולל חיילים)
412	2,144	1,943	4,499	176	דמי אבטלה ממוצעים ליום (ש"ח)
<b>נתוני 2015</b>				2,082	קצבאות זקנה ושאיירים (סוף שנה)
שכר חודשי ממוצע של שכיר במשך השנה				4.8	מזה: אחוז מקבלי השלמת הכנסה
% שינוי ראלי לעומת שנה קודמת		ש"ח		95	גמלת הבטחת הכנסה (נפשות, במשך השנה)
7.1	13,436	סך הכל		234	גמלאות (סוף שנה): סיעוד
6.8	16,580	גברים		288	נכות כללית
5.8	10,507	נשים		68	ניידות
8,148	מספר השכירים			63	נכות מעבודה ותלויים
25.8	אחוז השכירים המשתכרים עד שכר מינימום			מבוטחים בקופות חולים	
0.4517	מדד אי-השוויון - שכירים (מדד גיני, 0 שוויון מלא)			17,141	סך הכל (סוף שנה)
691	מספר העצמאים			40.3	באחוזים: כללית
13,638	הכנסה חודשית ממוצעת של עצמאי במשך השנה (ש"ח)			44.7	מכבי
9.5	אחוז שינוי ראלי לעומת שנה קודמת			5.7	מאוחדת
30.4	אחוז העצמאים המשתכרים עד מחצית השכר הממוצע			9.3	לאומית

## 2016

## גני תקווה

## מים

צריכה ביתית (וכל צריכה אחרת), לפי ייעוד			תקבולים (אלפי מ"ק)	
מ"ק לנפש	אחוז	אלפי מ"ק	פחת (אלפי מ"ק)	
			1,453	
			57	
			3.9	
סך הכל			אחוז הפחת מסך כל תקבולי המים צריכה, לפי ייעוד	
80.6	100.0	1,396		
61.8	76.6	1,070	מזה: למגורים	
3.6	4.5	62	למוסדות הרשות	
10.2	12.7	177	לגינן ציבורי	
2.0	2.5	35	למסחר ומלאכה	
2.5	3.1	44	לבנייה	
			אחוז מסך הכל	אלפי מ"ק
			100.0	1,396
סך הכל			ביתית (וכל צריכה אחרת)	
			100.0	1,396
			-	-
			חקלאית	

## בנייה ודירור

## חינוך

גמר בנייה		ילדים בגנים של משרד החינוך תשע"ו/2015/16				
התחלת בנייה	גמר בנייה	סך הכל	גיל 3	גיל 4	גיל 5	גיל 6
116.2	88.1	שטח - סך הכל (אלפי מ"ר)				
109.2	83.5	מזה: למגורים (אלפי מ"ר)				
665	370	מספר דירות				
מספר דירות למגורים לפי מרשם מבנים ודירות		5,699				
תחבורה		תשע"ו/2015/16				
ממוצע תלמידים לכיתה	כיתות	בתי ספר	זכאים לתעודת בגרות מבין תלמידי כיתות יב (אחוזים):			
29	2,634	92	סך הכל			
27	1,976	72	יסודי (כולל מיוחד)			
33	658	20	על-יסודי			
37	599	16	חטיבת ביניים			
15	59	4	תיכון			
סך הכל		79.6	עמדו בדרישות הסף של האוניברסיטאות			
75.1						

## פסולת

## שימושי קרקע 2013

פסולת מוצקה ביתית, מסחרית וגזם (ק"ג ליום לנפש)		אחוז	קמ"ר	סך הכל שטח שיפוט מגורים
1.7	אחוז מחזור:	100.0	2.10	חינוך והשכלה
14.2		55.2	1.16	בריאות ורווחה
		3.3	0.07	שירותים ציבוריים
		-	-	תרבות, פנאי, נופש וספורט
		1.0	0.02	מסחר ומשרדים
		1.9	0.04	תעשייה
		0.5	0.01	תשתית ותחבורה
		-	-	מבנים חקלאיים
		-	-	גינן לנוי פארק ציבורי
		-	-	יער וחורש
		0.5	0.01	מטעים
		5.2	0.11	גידול שדה
		31.9	0.67	שטח פתוח אחר
פסולת מוצקה ביתית, מסחרית וגזם (ק"ג ליום לנפש)		צפיפות אוכלוסייה לשטח בנוי למגורים (נפשות לקמ"ר)		
1.7	אחוז מחזור:	12,931		
14.2		15.0		
שטח וצפיפות		צפיפות אוכלוסייה סוף 2013 - סך הכל (אלפים)		
2.11	שטח (קמ"ר):			
8,204.3	צפיפות לקמ"ר:			

**2016**

**גני תקווה**

**מדד פריפריאליות 2015**

9	אשכול: (מ-1 עד 10, 1 הפריפריאלי ביותר)
2.882	ערך מדד:
245	דירוג: (מ-1 עד 255, 1 הפריפריאלי ביותר)
	<b>דירוג לפי מרכיבי המדד:</b>
245	מדד נגישות פוטנציאלית: (מ-1 עד 255, 1 הנגישות הנמוכה ביותר)
241	קרבה לגבול מחוז תל אביב: (מ-1 עד 255, 1 המרוחק ביותר)

**מדד חברתי-כלכלי 2013**

8	אשכול: (מ-1 עד 10, 1 הנמוך ביותר)
1.331	ערך מדד:
229	דירוג: (מ-1 עד 255, 1 הנמוך ביותר)

**מדד קומפקטיות 2006**

1	אשכול: (מ-1 עד 10, 1 הקומפקטי ביותר)
8	דירוג: (מ-1 עד 197, 1 הקומפקטי ביותר)
-1.510	ציון תקן:

**אפיון טופוגרפי 2006**

מדד טופוגרפיה: ממוצע ציוני תקן של (א) ו-(ב)			(ב) שיפוע ממוצע, במעלות			(א) סטיית התקן של הגבהים מעל פני הים			גובה מעל פני הים, במטרים			
אשכול <sup>(2)</sup>	דירוג <sup>(1)</sup>	ערך	דירוג <sup>(1)</sup>	ציון תקן	ערך	דירוג <sup>(1)</sup>	ציון תקן	ערך	ממוצע הגבהים	טווח הגבהים	מקסימלי	מינימלי
2	26	-0.94	48	-0.98	1.8	15	-0.90	5.2	74	24	85	61

(1) מ-1 עד 197, 1 השטוח ביותר.

(2) מ-1 עד 10, 1 השטוח ביותר.

2016

גני תקווה

נתוני ביצוע תקציב הרשות

הכנסות	אלפי ש"ח	% שינוי ראלי לעומת 2015	הוצאות	אלפי ש"ח	% שינוי ראלי לעומת 2015
סך כולל	231,861	44.4	סך כולל	177,440	12.7
<u>תקציב רגיל - סך הכל</u>	102,041	17.6	<u>תקציב רגיל - סך הכל</u>	102,101	15.4
מזה: <u>לפי ייעוד</u>			מזה: <u>לפי ייעוד</u>		
חינוך	22,027	31.0	חינוך	33,811	23.9
רווחה	6,281	8.3	רווחה	8,785	8.5
מפעל מים	124	-28.8	רכישת מים	-	-
<u>לפי מקור:</u>			<u>לפי סוג:</u>		
עצמיות - סך הכל	71,450	17.1	עלות עבודה - סך הכל	35,862	14.3
מזה: ארנונה (גבייה)	40,374	14.8	מזה: חינוך	14,952	32.3
חינוך	4,014	75.6	רווחה	2,562	10.5
רווחה	355	2.5	<u>הוצאות לפעולות</u>	29,450	15.7
<u>השתתפות ממשלה - סך הכל</u>	29,191	13.1	<u>פירעון מלוות</u>	8,670	49.5
מזה: מענק כללי לאיזון	4,417	-4.1	<u>הוצאות מימון</u>	779	22.9
העברות והכנסות חד-פעמיות	-	-	<u>העברות והוצאות חד-פעמיות</u>	169	-24.2
לכיסוי גירעון מצטבר	-	-	(כולל כיסוי גירעון מצטבר)	-	-
<u>מלווה לאיזון</u>	1,400	-	<u>כלליות, השתתפויות והעברות</u>	27,171	8.7
<u>תקציב בלתי רגיל - סך הכל</u>	129,820	76.0	<u>תקציב בלתי רגיל - סך הכל</u>	75,339	9.2
מזה: השתתפות בעלי נכסים	543	142.5	עבודות פיתוח	67,829	21.9
השתתפות משרדי ממשל	8,449	-49.3	העברת מלוות	1,400	-
מלוות	26,400	..	אחר	6,110	-54.3
<p>עודף/גירעון בתקציב הרגיל (אלפי ש"ח) תקציבי שנת 2016 -60</p> <p>מצטבר בסוף שנה 2016 -14,402</p>					

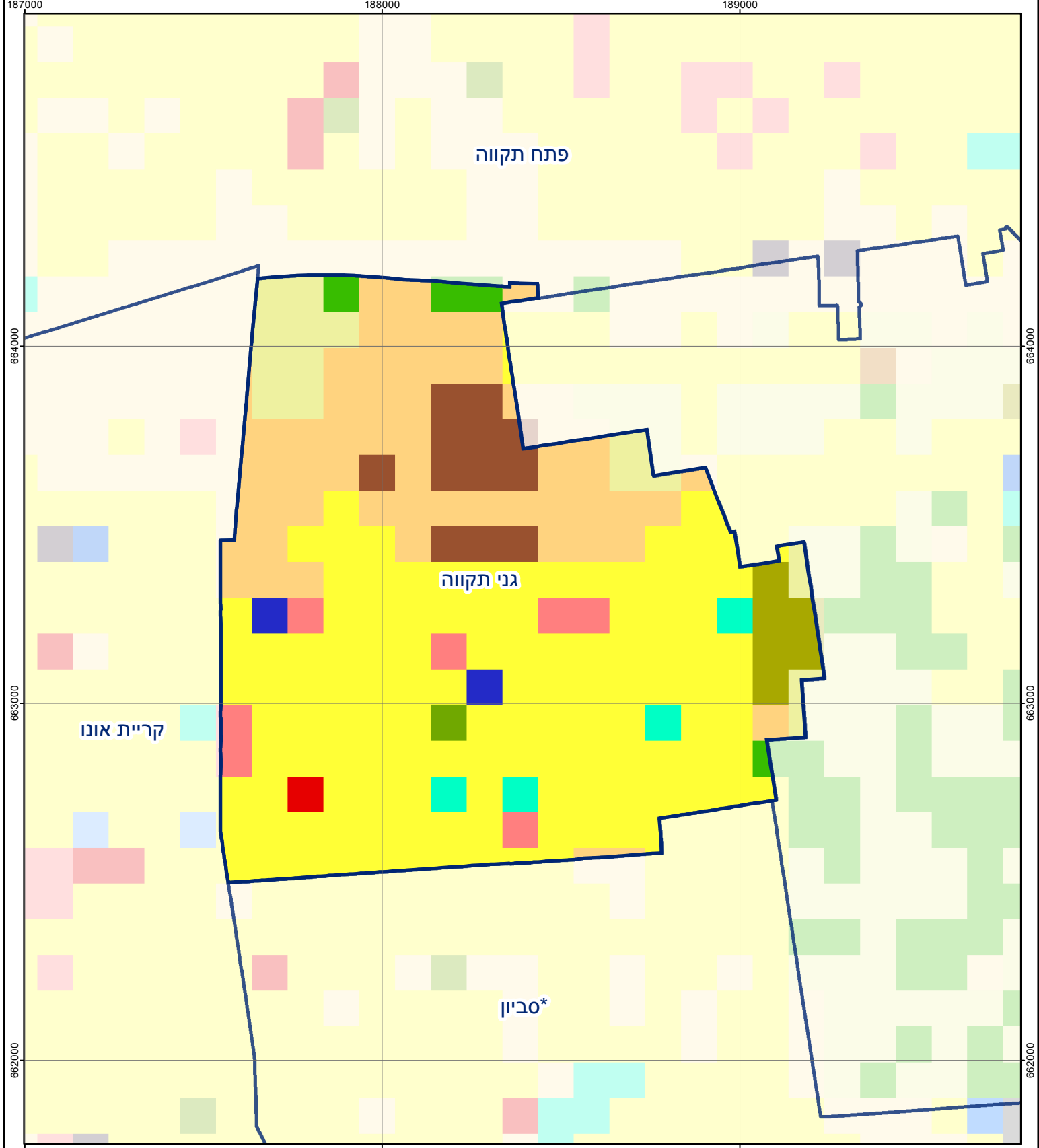
חיוב ארנונה\* לפי סוג נכס (2015 ו-2016)

סוג הנכס	שטחים באלפי מ"ר		סה"כ חיוב באלפי ש"ח	
	2015	2016	2015	2016
סך הכל	1,560.0	1,085.9	40,803	44,877
מגורים	818.2	896.7	37,380	41,346
משרדים, שירותים ומסחר	16.2	16.7	2,521	2,666
תעשייה ומלאכה	1.0	1.0	120	120
בנקים וחברות ביטוח	-	-	-	-
בתי מלון	-	-	-	-
חניונים	3.2	3.2	186	188
קרקע תפוסה	565.5	11.4	0	0
קרקע תפוסה במפעל עתיר שטח	-	-	-	..
קרקע חקלאית	152.1	154.0	17	18
מבנה חקלאי	-	-	-	-
יתר סוגי הנכסים	3.9	3.0	578	539

\* חיובי ארנונה מתייחסים לנתונים בתחילת שנה, ואינם כוללים את השינויים בסכומי המס בשל הצמדה ואת הגידול הטבעי שחל במהלך השנה כתוצאה מתוספת נכסים.

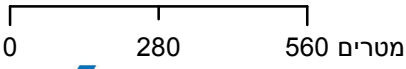
גביית ארנונה - 2016

למגורים	אלפי ש"ח	36,925
	% שינוי ראלי לעומת 2015	15.1
לא למגורים	יחס גבייה ב-% לכלל החיובים	91.5
	אלפי ש"ח	3,449



## גני תקווה

סוג רשות: מועצה מקומית  
 סמל יישוב: 229



### מפת התמצאות



שימושי קרקע:	
כרייה וחציבה	חינוך והשכלה
גופי מים	בריאות ורווחה
גינון לנוי פארק ציבורי	שירותי דת
יער וחורש	חירום והצלה
מטעים	שירותי מנהל ציבורי
גידולי שדה	בתי עלמין
שיחים בתה ועשבוני	תרבות פנאי וספורט
קרקע וסלע	מלונאות ואירוח כפרי
מסחר ומגורים במרכז עירוני	מסחר ומשרדים
תחבורה	תעשייה
מסחר ומשרדים	מכלולי תשתית
תעשייה	שירות לציבור ללא אפיון
מכלולי תשתית	מגורים
שירות לציבור ללא אפיון	מבנים חקלאיים