

2016

ג'ש (גוש חלב)

כללי

אחוזים	אלפים	קבוצת אוכלוסייה ודת
100.0	3.1	סך הכל
100.0		ערבים
35.7		מוסלמים
64.0		נוצרים
0.0		דרוזים

סמל: 0487 מחוז: הצפון
 מעמד מוניציפלי: מועצה מקומית
 שנת קבלת מעמד מוניציפלי: 1963
 מספר חברי מועצה: 9
 סמל ושם ועדת תכנון ובנייה: 258 מעלה נפתלי
 מרחק מגבול מחוז תל אביב (2015) (ק"מ): 135.5
 מרחב ימי, רשויות הגובלות בחוף הים: 0

דמוגרפיה

אחוז גידול האוכלוסייה (לעומת שנה קודמת) 0.0

לידות חי 47

פטירות 12

ריבוי טבעי - סך הכל 35
 שיעור לאלף תושבים 2016-2015 11.4

פטירות תינוקות (ממוצע 2016-2012) ..
 שיעור לאלף לידות חי 2016-2012 -

מאזן הגירה - סך הכל -11

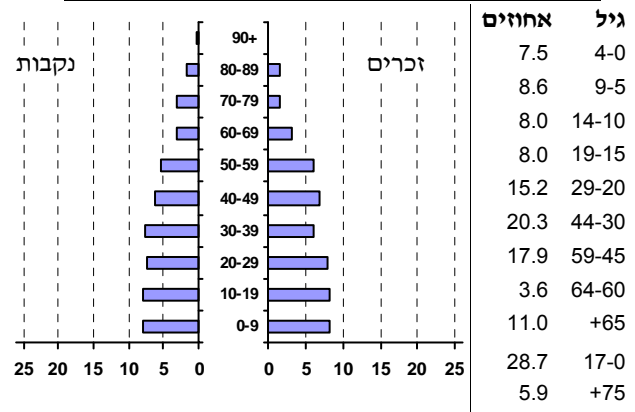
אוכלוסייה סוף 2016 - סך הכל (אלפים) 3.1

זכרים 1.5

נקבות 1.6

יחס תלות (לאלף תושבים בלתי תלויים) 755

התפלגות אוכלוסייה, לפי גיל ומין (אחוזים):



הגירה פנימית, לפי מין וגיל

גיל				מין		סך הכל	
+65	64-30	29-15	עד 14	נקבות	זכרים		
-	8	16	..	21	5	26	נכנסים
-	15	17	7	25	14	39	יוצאים

שכר ורווחה

מקבלי קצבאות בגין ילדים (סוף שנה)				מקבלי:	
מספר ילדים במשפחה				22	דמי אבטלה - סך הכל (ממוצע חודשי)
+5	4-3	2-1	סך הכל	10	מזה: גברים
6	134	274	414	-	הכשרה מקצועית
32	431	413	876	41	גיל ממוצע (לא כולל חיילים)
נתוני 2015				114	דמי אבטלה ממוצעים ליום (ש"ח)
שכר חודשי ממוצע של שכיר במשך השנה				331	קצבאות זקנה ושאימים (סוף שנה)
% שינוי ראלי לעומת שנה קודמת		ש"ח		19.9	מזה: אחוז מקבלי השלמת הכנסה
3.3	7,735	סך הכל		59	גמלת הבטחת הכנסה (נפשות, במשך השנה)
3.6	9,055	גברים		59	גמלאות (סוף שנה): סיעוד
3.0	6,379	נשים		83	נכות כללית
1,407	37.7	מספר השכירים		11	ניידות
0.3805	187	אחוז השכירים המשתכרים עד שכר מינימום		20	נכות מעבודה ותלויים
0.3805	9,602	מדד אי-השוויון - שכירים (מדד גייני, 0 שוויון מלא)			
187	1.6	מספר העצמאים			
9,602	42.2	הכנסה חודשית ממוצעת של עצמאי במשך השנה (ש"ח)			
1.6		אחוז שינוי ראלי לעומת שנה קודמת			
42.2		אחוז העצמאים המשתכרים עד מחצית השכר הממוצע			
				3,116	מבוטחים בקופות חולים
				79.4	סך הכל (סוף שנה)
				7.2	באחוזים: כללית
				4.2	מכבי
				9.2	מאוחדת
					לאומית

2016

ג'ש (גוש חלב)

מדד פריפריאליות 2015

3	אשכול: (מ-1 עד 10, 1 הפריפריאלי ביותר)
-0.949	ערך מדד:
25	דירוג: (מ-1 עד 255, 1 הפריפריאלי ביותר)
30	דירוג לפי מרכיבי המדד:
	מדד נגישות פוטנציאלית:
	(מ-1 עד 255, 1 הנגישות הנמוכה ביותר)
21	קרבה לגבול מחוז תל אביב:
	(מ-1 עד 255, 1 המרוחק ביותר)

מדד חברתי-כלכלי 2013

6	אשכול: (מ-1 עד 10, 1 הנמוך ביותר)
0.223	ערך מדד:
150	דירוג: (מ-1 עד 255, 1 הנמוך ביותר)

מדד קומפקטיות 2006

1	אשכול: (מ-1 עד 10, 1 הקומפקטי ביותר)
12	דירוג: (מ-1 עד 197, 1 הקומפקטי ביותר)
-1.408	ציון תקן:

אפיון טופוגרפי 2006

מדד טופוגרפיה: ממוצע ציוני תקן של (א) ו-(ב)			(ב) שיפוע ממוצע, במעלות			(א) סטיית התקן של הגבהים מעל פני הים			גובה מעל פני הים, במטרים			
אשכול ⁽²⁾	דירוג ⁽¹⁾	ערך	דירוג ⁽¹⁾	ציון תקן	ערך	דירוג ⁽¹⁾	ציון תקן	ערך	ממוצע הגבהים	טווח הגבהים	מקסימלי	מינימלי
6	130	0.37	152	0.96	8.3	108	-0.21	23.5	772	94	828	734

(1) מ-1 עד 197, 1 השטוח ביותר.

(2) מ-1 עד 10, 1 השטוח ביותר.

ג'ש (גוש חלב) 2016

נתוני ביצוע תקציב הרשות

% שינוי ראלי לעומת 2015	אלפי ש"ח	הוצאות	% שינוי ראלי לעומת 2015	אלפי ש"ח	הכנסות
7.7	19,964	סך כולל	6.7	20,264	סך כולל
0.6	16,447	<u>תקציב רגיל - סך הכל</u>	4.0	17,436	<u>תקציב רגיל - סך הכל</u>
		מזה: <u>לפי ייעוד</u>			מזה: <u>לפי ייעוד</u>
3.4	3,459	חינוך	-11.6	2,090	חינוך
7.9	3,725	רווחה	7.4	2,552	רווחה
-	-	רכישת מים	91.9	21	מפעל מים
		<u>לפי סוג:</u>			<u>לפי מקור:</u>
1.5	7,662	עלות עבודה - סך הכל	1.9	4,291	עצמיות - סך הכל
10.1	2,118	מזה: חינוך	1.1	2,671	מזה: ארנונה (גבייה)
7.0	888	רווחה	5.1	46	חינוך
-2.1	2,395	הוצאות לפעולות	-42.6	12	רווחה
-	264	פירעון מלוות	2.6	12,895	השתתפות ממשלה - סך הכל
0.5	84	הוצאות מימון	4.5	6,360	מזה: מענק כללי לאיזון
-60.7	134	העברות והוצאות חד-פעמיות (כולל כיסוי גירעון מצטבר)	-	-	העברות והכנסות חד-פעמיות
-0.3	5,908	כלליות, השתתפויות והעברות	-	250	לכיסוי גירעון מצטבר
60.7	3,517	<u>תקציב בלתי רגיל - סך הכל</u>	27.6	2,828	<u>תקציב בלתי רגיל - סך הכל</u>
21.3	2,312	עבודות פיתוח	-	-	מזה: השתתפות בעלי נכסים
-	250	העברת מלוות	62.5	2,246	השתתפות משרדי ממשל
238.0	955	אחר	-	250	מלוות
מצטבר בסוף שנה 1,198		989	תקציבי עודף/גירעון בתקציב הרגיל (אלפי ש"ח)		739
		739			שנתי

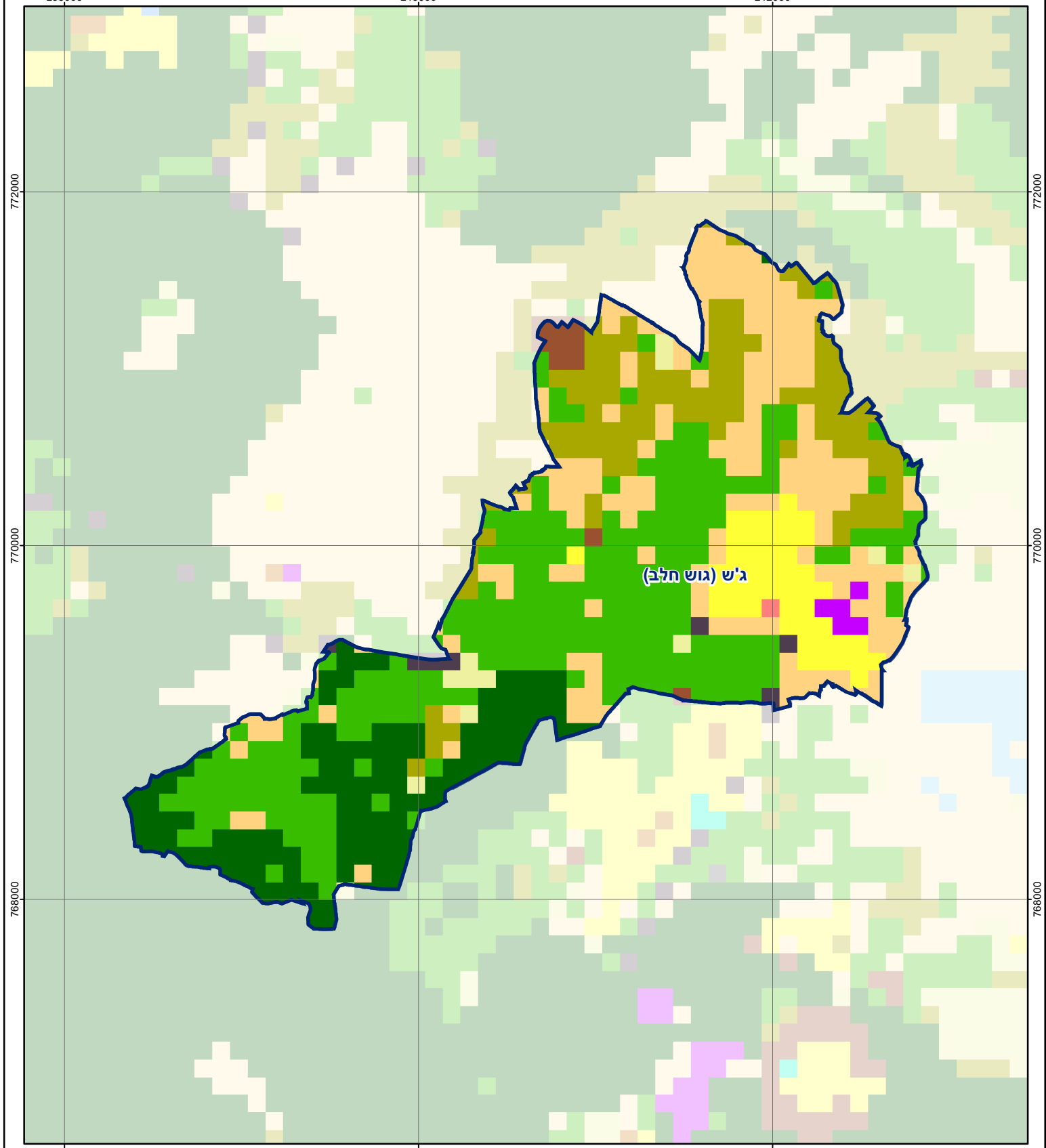
חיוב ארנונה* לפי סוג נכס (2015 ו-2016)

סה"כ חיוב באלפי ש"ח		שטחים באלפי מ"ר		סוג הנכס
		2016	2015	
3,621	3,402	118.3	105.6	סך הכל
2,943	2,829	88.2	85.9	מגורים
382	337	5.8	5.2	משרדים, שירותים ומסחר
99	97	3.2	3.0	תעשייה ומלאכה
55	55	0.1	0.1	בנקים וחברות ביטוח
8	8	0.2	0.2	בתי מלון
-	-	-	-	חניונים
104	46	19.1	9.5	קרקע תפוסה
..	-	-	-	קרקע תפוסה במפעל עתיר שטח
30	30	1.6	1.6	קרקע חקלאית
-	-	-	-	מבנה חקלאי
0	0	0.0	0.0	יתר סוגי הנכסים

* חיובי ארנונה מתייחסים לנתונים בתחילת שנה, ואינם כוללים את השינויים בסכומי המס בשל הצמדה ואת הגידול הטבעי שחל במהלך השנה כתוצאה מתוספת נכסים.

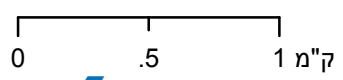
גביית ארנונה - 2016

1,984	אלפי ש"ח	
-24.9	% שינוי ראלי לעומת 2015	למגורים
46.2	יחס גבייה ב-% לכלל החיובים	
687	אלפי ש"ח	לא למגורים



ג'ש (גוש חלב)

סוג רשות: מועצה מקומית
 סמל יישוב: 487



מפת התמצאות



שימושי קרקע:	
כרייה וחציבה	מסחר ומגורים במרכז עירוני
גופי מים	תחבורה
גינות לנוי פארק ציבורי	מסחר ומשרדים
יער חורש	תעשייה
מטעים	מכלולי תשתית
גידולי שדה	שירות לציבור ללא אפיון
שיחים בתה ועשבוני	מגורים
קרקע וסלע	מבנים חקלאיים
חינוך והשכלה	בריאות ורווחה
שירותי דת	חירום והצלה
שירותי מנהל ציבורי	בתי עלמין
תרבות פנאי וספורט	מלונאות ואירוח כפרי