

2016

ג'ת

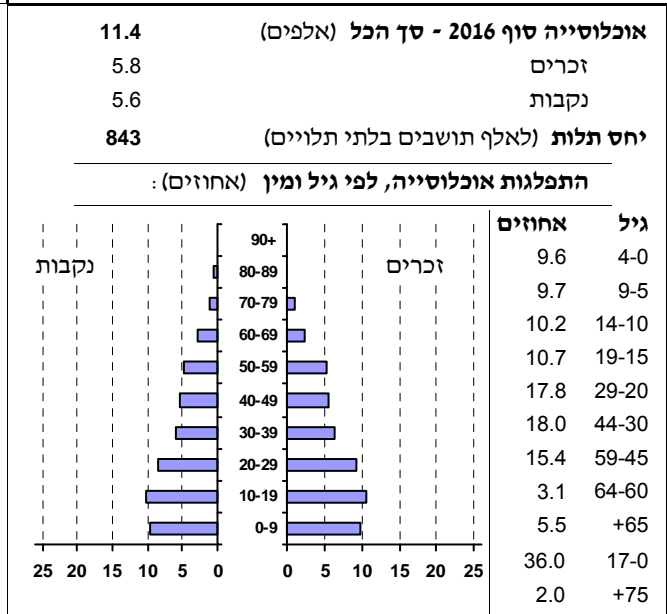
כללי

אחוזים	אלפים	קבוצת אוכלוסייה ודת
100.0	11.4	סך הכל
100.0		ערבים
99.9		מוסלמים

סמל: 0628 מחוז: חיפה
 מעמד מוניציפלי: מועצה מקומית
 שנת קבלת מעמד מוניציפלי: ..
 מספר חברי מועצה: 10
 סמל ושם ועדת תכנון ובנייה: 354 עירון
 מרחק מגבול מחוז תל אביב (2015) (ק"מ): 36.6
 מרחב ימי, רשויות הגובלות בחוף הים: 0

דמוגרפיה

2.4	אחוז גידול האוכלוסייה (לעומת שנה קודמת)
240	לידות חי
0	פטירות
240	ריבוי טבעי - סך הכל
21.2	שיעור לאלף תושבים 2016-2015
-	פטירות תינוקות (ממוצע 2016-2012) שיעור לאלף לידות חי 2016-2012
96	מאזן הגירה - סך הכל



הגירה פנימית, לפי מין וגיל

גיל				מין		סך הכל	
+65	64-30	29-15	עד 14	נקבות	זכרים		
-	61	60	78	123	76	199	נכנסים
-	28	53	28	81	28	109	יוצאים

שכר ורווחה

מקבלי קצבאות בגין ילדים (סוף שנה)				מקבלי:	
מספר ילדים במשפחה			סך הכל	58	דמי אבטלה - סך הכל (ממוצע חודשי)
+5	4-3	2-1			
24	157	191	372	33	מזה: גברים
131	520	341	992	-	הכשרה מקצועית
משפחות ילדים					
נתוני 2015					
שכר חודשי ממוצע של שכיר במשך השנה					
% שינוי ראלי לעומת שנה קודמת		ש"ח		45	גיל ממוצע (לא כולל חיילים)
3.4	7,148	סך הכל		104	דמי אבטלה ממוצעים ליום (ש"ח)
4.1	8,212	גברים		611	קצבאות זקנה ושאימים (סוף שנה)
3.2	5,688	נשים		14.9	מזה: אחוז מקבלי השלמת הכנסה
מספר השכירים					
4,587	אחוז השכירים המשתכרים עד שכר מינימום 40.9				
0.3749	מדד אי-השוויון - שכירים (מדד גיני, 0 שוויון מלא) 0.3749				
495	מספר העצמאים				
7,858	הכנסה חודשית ממוצעת של עצמאי במשך השנה (ש"ח) 7,858				
8.4	אחוז שינוי ראלי לעומת שנה קודמת 8.4				
45.7	אחוז העצמאים המשתכרים עד מחצית השכר הממוצע 45.7				
				26	נכות מעבודה ותלויים
מבוטחים בקופות חולים					
סך הכל (סוף שנה)				11,506	
באחוזים: כללית				60.0	
מכבי				0.6	
מאוחדת				9.5	
לאומית				29.9	

2016

ג'ת

מים

צריכה ביתית (וכל צריכה אחרת), לפי ייעוד			-	תקבולים (אלפי מ"ק)
פחת (אלפי מ"ק)			-	
אחוז הפחת מסך כל תקבולי המים			-	
צריכה, לפי ייעוד				
מ"ק לנפש	אחוז	אלפי מ"ק	סך הכל	
-	100.0	-	מזה: למגורים	
-	-	-	למוסדות הרשות	
-	-	-	לגינן ציבורי	
-	למסחר ומלאכה	
-	-	-	לבנייה	
			אלפי מ"ק	אחוז מסך הכל
			-	100.0
			-	סך הכל
			-	ביתית (וכל צריכה אחרת)
			-	חקלאית

בנייה ודירור

חינוך

גמר בנייה	התחלת בנייה	שטח - סך הכל (אלפי מ"ר)	ילדים בגנים של משרד החינוך תשע"ו 2015/16				
2.2	5.0	מזה: למגורים (אלפי מ"ר)	גיל 6	גיל 5	גיל 4	גיל 3	סך הכל
2.2	4.2	מספר דירות	17	219	208	196	640
10	18	מספר דירות למגורים לפי מרשם מבנים ודירות	תשע"ו 2015/16				
2,933			תמוצע תלמידים לכיתה	תלמידים	כיתות	בתי ספר	סך הכל
			29	2,037	70	4	יסודי (כולל מיוחד)
			28	1,294	47	3	על-יסודי
			32	743	23	..	חטיבת ביניים
			32	743	23	..	תיכון
			0	0	0	..	
			זכאים לתעודת בגרות מבין תלמידי כיתות יב (אחוזים):				
			סך הכל 69.4				
			עמדו בדרישות הסף של האוניברסיטאות 56.0				

תחבורה

כלי רכב מנועיים - סך הכל	4,370
מזה: מכונות פרטיות	3,723
גיל ממוצע של מכונות פרטיות (שנים)	9.2
תאונות דרכים עם נפגעים (ת"ד) - סך הכל	13
שיעור ל-1,000 תושבים	1.2
שיעור ל-1,000 כלי רכב	3.1

פסולת

שימושי קרקע 2013

פסולת מוצקה ביתית, מסחרית וגזם (ק"ג ליום לנפש)	1.4	אחוז	קמ"ר	סך הכל שטח שיפוט
אחוז מחזור:	21.9	100.0	7.03	מגורים
שטח וצפיפות				חינוך והשכלה
שטח (קמ"ר):	6.89	0.3	0.02	בריאות ורווחה
צפיפות לקמ"ר:	1,626.4	0.1	0.01	שירותים ציבוריים
		0.1	0.01	תרבות, פנאי, נופש וספורט
		0.7	0.05	מסחר ומשרדים
		0.4	0.03	תעשייה
		1.3	0.09	תשתית ותחבורה
		4.1	0.29	מבנים חקלאיים
		4.1	0.29	גינן לנוי פארק ציבורי
		-	-	יער וחורש
		-	-	מטעים
		22.9	1.61	גידול שדה
		19.9	1.40	שטח פתוח אחר
		16.8	1.17	
		5,194		צפיפות אוכלוסייה לשטח בנוי למגורים (נפשות לקמ"ר)
		10.7		אוכלוסייה סוף 2013 - סך הכל (אלפים)

2016

ג'ת

מדד פריפריאליות 2015

5	אשכול: (מ-1 עד 10, 1 הפריפריאלי ביותר)
0.489	ערך מדד:
174	דירוג: (מ-1 עד 255, 1 הפריפריאלי ביותר)
	דירוג לפי מרכיבי המדד:
161	מדד נגישות פוטנציאלית: (מ-1 עד 255, 1 הנגישות הנמוכה ביותר)
177	קרבה לגבול מחוז תל אביב: (מ-1 עד 255, 1 המרוחק ביותר)

מדד חברתי-כלכלי 2013

4	אשכול: (מ-1 עד 10, 1 הנמוך ביותר)
-0.425	ערך מדד:
94	דירוג: (מ-1 עד 255, 1 הנמוך ביותר)

מדד קומפקטיות 2006

..	אשכול: (מ-1 עד 10, 1 הקומפקטי ביותר)
..	דירוג: (מ-1 עד 197, 1 הקומפקטי ביותר)
..	ציון תקן:

אפיון טופוגרפי 2006

מדד טופוגרפיה: ממוצע ציוני תקן של (א) ו-(ב)			(ב) שיפוע ממוצע, במעלות			(א) סטיית התקן של הגבהים מעל פני הים			גובה מעל פני הים, במטרים			
אשכול ⁽²⁾	דירוג ⁽¹⁾	ערך	דירוג ⁽¹⁾	ציון תקן	ערך	דירוג ⁽¹⁾	ציון תקן	ערך	ממוצע הגבהים	טווח הגבהים	מקסימלי	מינימלי
-	-	-	-	-	-	-	-	-	-	-	-	-

(1) מ-1 עד 197, 1 השטוח ביותר.

(2) מ-1 עד 10, 1 השטוח ביותר.

2016

ג'ת

נתוני ביצוע תקציב הרשות

הוצאות			הכנסות		
אלפי ש"ח	% שינוי ראלי לעומת 2015		אלפי ש"ח	% שינוי ראלי לעומת 2015	
80,133	2.5	סך כולל	79,560	0.5	סך כולל
75,798	8.8	<u>תקציב רגיל - סך הכל</u>	75,382	7.3	<u>תקציב רגיל - סך הכל</u>
		מזה: <u>לפי ייעוד</u>			מזה: <u>לפי ייעוד</u>
36,320	9.6	חינוך	32,150	8.9	חינוך
6,771	21.2	רווחה	4,666	15.4	רווחה
-	-	רכישת מים	185	-48.6	מפעל מים
		<u>לפי סוג:</u>			<u>לפי מקור:</u>
40,775	11.0	עלות עבודה - סך הכל	19,609	5.6	עצמיות - סך הכל
27,461	12.7	מזה: חינוך	11,571	4.0	מזה: ארנונה (גבייה)
1,958	19.0	רווחה	-	-	חינוך
13,539	-16.4	הוצאות לפעולות	-	-	רווחה
2,556	36.9	פירעון מלוות	55,773	7.9	השתתפות ממשלה - סך הכל
220	-10.5	הוצאות מימון	11,664	-11.2	מזה: מענק כללי לאיזון
3,467	..	העברות והוצאות חד-פעמיות (כולל כיסוי גירעון מצטבר)	1,029	-	העברות והכנסות חד-פעמיות לכיסוי גירעון מצטבר
15,241	9.8	כלליות, השתתפויות והעברות	-	-	מלווה לאיזון
4,335	-49.3	<u>תקציב בלתי רגיל - סך הכל</u>	4,178	-53.0	<u>תקציב בלתי רגיל - סך הכל</u>
4,071	-51.8	עבודות פיתוח	-	-	מזה: השתתפות בעלי נכסים
-	-	העברת מלוות	2,781	-59.7	השתתפות משרדי ממשל
264	182.3	אחר	-	-	מלוות
מצטבר בסוף שנה -7,952			עודף/גירעון בתקציב הרגיל (אלפי ש"ח) -416		
			תקציבי שנתי -416		

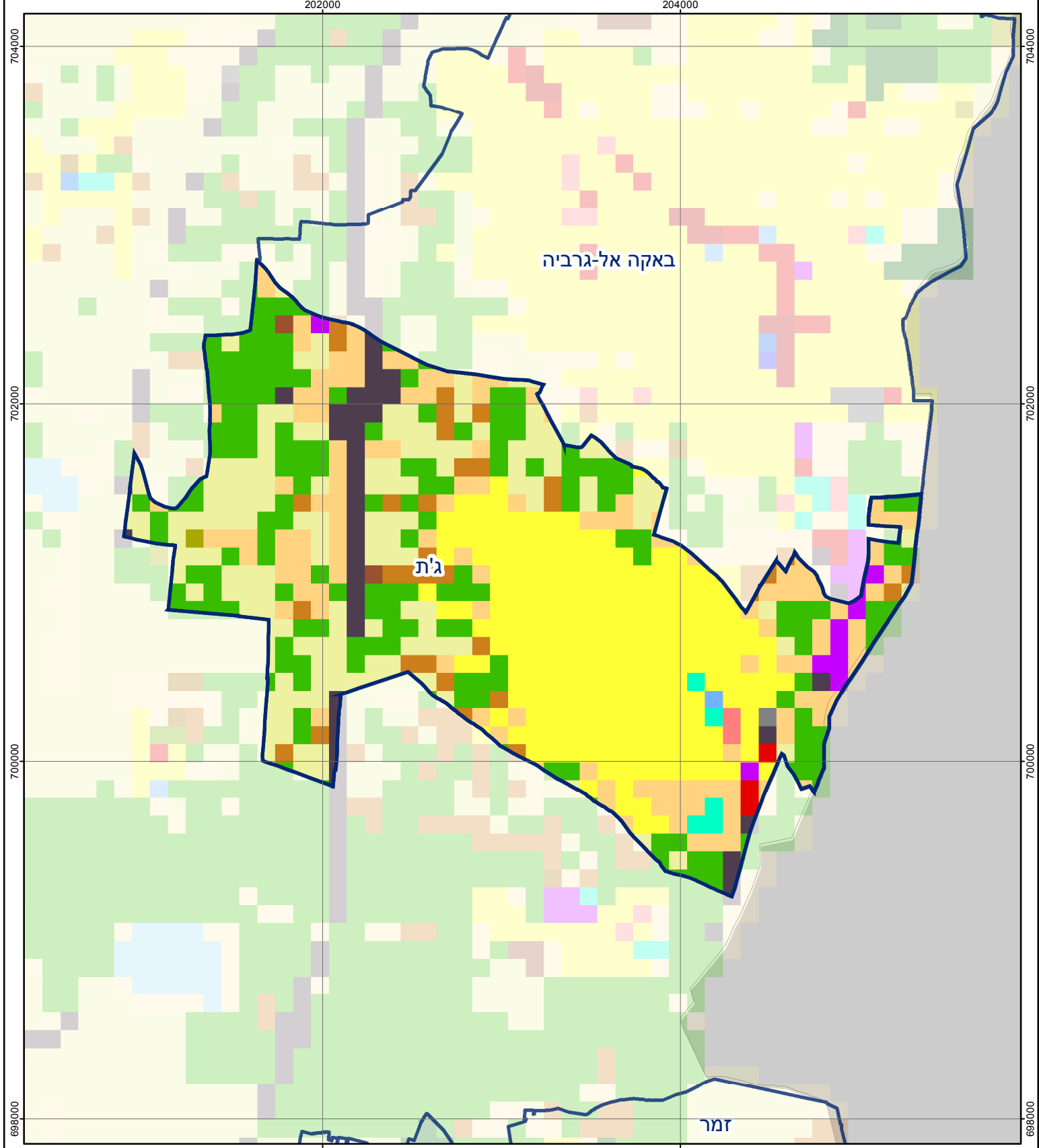
חיוב ארנונה* לפי סוג נכס (2015 ו-2016)

סה"כ חיוב באלפי ש"ח		שטחים באלפי מ"ר		סוג הנכס
2016	2015	2016	2015	
18,786	17,675	5,137.0	5,216.8	סך הכל
14,859	13,904	420.6	398.5	מגורים
297	314	2.5	2.7	משרדים, שירותים ומסחר
1,095	1,065	15.4	14.9	תעשייה ומלאכה
97	96	0.2	0.2	בנקים וחברות ביטוח
-	-	-	-	בתי מלון
-	-	-	-	חניונים
564	524	66.0	62.7	קרקע תפוסה
..	-	-	-	קרקע תפוסה במפעל עתיר שטח
69	71	4,602.0	4,709.1	קרקע חקלאית
18	17	1.6	1.5	מבנה חקלאי
1,787	1,684	28.7	27.2	יתר סוגי הנכסים

* חיובי ארנונה מתייחסים לנתונים בתחילת שנה, ואינם כוללים את השינויים בסכומי המס בשל הצמדה ואת הגידול הטבעי שחל במהלך השנה כתוצאה מתוספת נכסים.

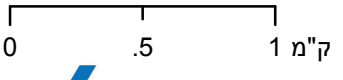
גביית ארנונה - 2016

8,430	אלפי ש"ח	למגורים
4.6	% שינוי ראלי לעומת 2015	
28.3	יחס גבייה ב-% לכלל החיובים	
3,141	אלפי ש"ח	לא למגורים



ג'ת

סוג רשות: מועצה מקומית
 סמל יישוב: 0628



מפת התמצאות



שימושי קרקע:	
כרייה וחציבה	מסחר ומגורים במרכז עירוני
גופי מים	תחבורה
גינות לנוי פארק ציבורי	מסחר ומשרדים
יער וחורש	תעשייה
מטעים	מכלולי תשתית
גידולי שדה	שירות לציבור ללא אפיון
שיחים בתה ועשבוני	מגורים
קרקע וסלע	מבנים חקלאיים
	חינוך והשכלה
	בריאות ורווחה
	שירותי דת
	חירום והצלה
	שירותי מנהל ציבורי
	בתי עלמין
	תרבות פנאי וספורט
	מלונאות ואירוח כפרי