

**2016**

**זרזיר**

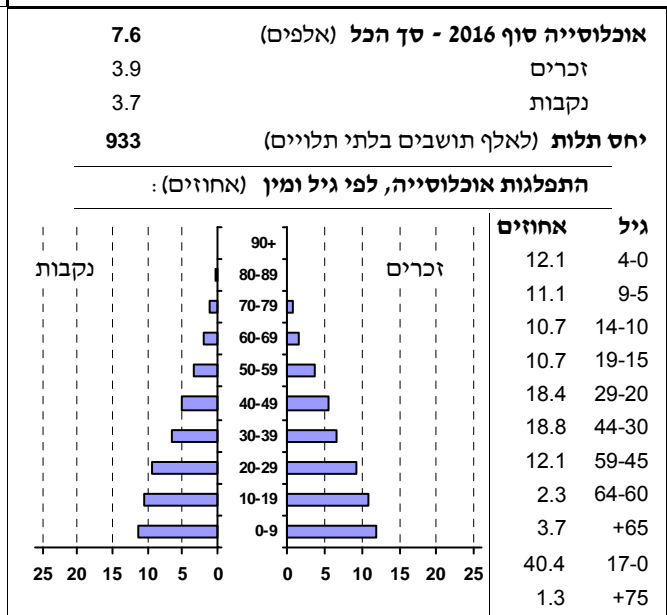
**כללי**

אחוזים	אלפים	קבוצת אוכלוסייה ודת
100.0	7.6	סך הכל
100.0		ערבים
100.0		מוסלמים

**סמל:** 0975 **מחוז:** הצפון  
**מעמד מוניציפלי:** מועצה מקומית  
**שנת קבלת מעמד מוניציפלי:** 1996  
**מספר חברי מועצה:** 9  
**סמל ושם ועדת תכנון ובנייה:** 254 יזרעאלים  
**מרחק מגבול מחוז תל אביב (2015) (ק"מ):** 83.6  
**מרחב ימי, רשויות הגובלות בחוף הים:** 0

**דמוגרפיה**

2.1	אחוז גידול האוכלוסייה (לעומת שנה קודמת)
214	לידות חי
26	פטירות
188	ריבוי טבעי - סך הכל
24.9	שיעור לאלף תושבים 2016-2015
1.4	פטירות תינוקות (ממוצע 2016-2012)
(7.1)	שיעור לאלף לידות חי 2016-2012
-5	מאזן הגירה - סך הכל



**הגירה פנימית, לפי מין וגיל**

גיל				מין		סך הכל	
+65	64-30	29-15	עד 14	נקבות	זכרים		
-	13	47	21	57	24	81	נכנסים
-	23	40	22	60	25	85	יוצאים

**שכר ורווחה**

מקבלי קצבאות בגין ילדים (סוף שנה)				מקבלי:	
מספר ילדים במשפחה				50	דמי אבטלה - סך הכל (ממוצע חודשי)
+5	4-3	2-1	סך הכל	30	מזה: גברים
91	515	673	1,279	-	הכשרה מקצועית
489	1,737	1,014	3,240	40	גיל ממוצע (לא כולל חיילים)
<b>נתוני 2015</b>				104	דמי אבטלה ממוצעים ליום (ש"ח)
שכר חודשי ממוצע של שכיר במשך השנה				294	קצבאות זקנה ושאיירים (סוף שנה)
% שינוי ראלי לעומת שנה קודמת		ש"ח		29.9	מזה: אחוז מקבלי השלמת הכנסה
11.3	5,742	סך הכל		381	גמלת הבטחה הכנסה (נפשות, במשך השנה)
11.4	6,919	גברים		54	גמלאות (סוף שנה): סיעוד
7.1	3,776	נשים		236	נכות כללית
2,919	מספר השכירים			48	ניידות
47.2	אחוז השכירים המשתכרים עד שכר מינימום			24	נכות מעבודה ותלויים
0.3375	מדד אי-השוויון - שכירים (מדד גייני, 0 שוויון מלא)			<b>מבוטחים בקופות חולים</b>	
133	מספר העצמאים			8,024	סך הכל (סוף שנה)
8,604	הכנסה חודשית ממוצעת של עצמאי במשך השנה (ש"ח)			79.6	באחוזים: כללית
-3.1	אחוז שינוי ראלי לעומת שנה קודמת			2.7	מכבי
45.1	אחוז העצמאים המשתכרים עד מחצית השכר הממוצע			16.8	מאוחדת
				0.9	לאומית

2016

זרזיר

## מים

צריכה ביתית (וכל צריכה אחרת), לפי ייעוד			תקבולים (אלפי מ"ק)	
מ"ק לנפש	אחוז	אלפי מ"ק	547	פחת (אלפי מ"ק)
46.1	100.0	351	151	אחוז הפחת מסך כל תקבולי המים
41.7	90.5	318	27.6	צריכה, לפי ייעוד
2.0	4.4	15		
-	-	-		
2.1	4.6	16		
0.3	0.6	2		
סך הכל			100.0	396
מזה: למגורים			88.8	351
למוסדות הרשות			11.2	44
לגינן ציבורי				
למסחר ומלאכה				
לבנייה				

## בנייה ודירור

## חינוך

גמר בנייה	התחלת בנייה	ילדים בגנים של משרד החינוך תשע"ו 2015/16				
		שטח - סך הכל (אלפי מ"ר)	גיל 6	גיל 5	גיל 4	גיל 3
5.6	2.2	מזה: למגורים (אלפי מ"ר)	13	178	182	194
4.3	2.2	מספר דירות	567			
18	11	מספר דירות למגורים לפי מרשם מבנים ודירות	1,332			
		תמוצע תלמידים לכיתה	כיתות	בתי ספר	תשע"ו 2015/16	סך הכל
כלי רכב מנועיים - סך הכל		26	74	4	סך הכל	2,120
מזה: מכוניות פרטיות		24	41	3	יסודי (כולל מיוחד)	1,787
גיל ממוצע של מכונית פרטית (שנים)		28	33	..	על-יסודי	9.6
תאונות דרכים עם נפגעים (ת"ד) - סך הכל		28	19	..	חטיבת ביניים	4
שיעור ל-1,000 תושבים		28	14	..	תיכון	0.5
שיעור ל-1,000 כלי רכב		זכאים לתעודת בגרות מבין תלמידי כיתות יב (אחוזים):				1.9
		סך הכל				57.4
		עמדו בדרישות הסף של האוניברסיטאות				41.8

## תחבורה

## שימושי קרקע 2013

פסולת מוצקה ביתית, מסחרית וגזם (ק"ג ליום לנפש)	אחוז	קמ"ר	סך הכל שטח שיפוט
1.1	100.0	4.13	מגורים
0.0	40.2	1.66	חינוך והשכלה
	1.2	0.05	בריאות ורווחה
	0.2	0.01	שירותים ציבוריים
	0.2	0.01	תרבות, פנאי, נופש וספורט
	0.7	0.03	מסחר ומשרדים
	0.7	0.03	תעשייה
	1.7	0.07	תשתית ותחבורה
	1.0	0.04	מבנים חקלאיים
	-	-	גינן לנוי פארק ציבורי
	5.1	0.21	יער וחורש
	4.8	0.20	מטעים
	9.9	0.41	גידול שדה
	33.6	1.38	שטח פתוח אחר
	4,277		צפיפות אוכלוסייה לשטח בנוי למגורים (נפשות לקמ"ר)
	7.1		אוכלוסייה סוף 2013 - סך הכל (אלפים)

## פסולת

## שטח וצפיפות

**2016**

**זרזיר**

**מדד פריפריאליות 2015**

4	אשכול: (מ-1 עד 10, 1 הפריפריאלי ביותר)
-0.068	ערך מדד:
116	דירוג: (מ-1 עד 255, 1 הפריפריאלי ביותר)
	<b>דירוג לפי מרכיבי המדד:</b>
123	מדד נגישות פוטנציאלית: (מ-1 עד 255, 1 הנגישות הנמוכה ביותר)
117	קרבה לגבול מחוז תל אביב: (מ-1 עד 255, 1 המרוחק ביותר)

**מדד חברתי-כלכלי 2013**

2	אשכול: (מ-1 עד 10, 1 הנמוך ביותר)
-1.165	ערך מדד:
24	דירוג: (מ-1 עד 255, 1 הנמוך ביותר)

**מדד קומפקטיות 2006**

8	אשכול: (מ-1 עד 10, 1 הקומפקטי ביותר)
169	דירוג: (מ-1 עד 197, 1 הקומפקטי ביותר)
1.138	ציון תקן:

**אפיון טופוגרפי 2006**

מדד טופוגרפיה: ממוצע ציוני תקן של (א) ו-(ב)			(ב) שיפוע ממוצע, במעלות			(א) סטיית התקן של הגבהים מעל פני הים			גובה מעל פני הים, במטרים			
אשכול <sup>(2)</sup>	דירוג <sup>(1)</sup>	ערך	דירוג <sup>(1)</sup>	ציון תקן	ערך	דירוג <sup>(1)</sup>	ציון תקן	ערך	ממוצע הגבהים	טווח הגבהים	מקסימלי	מינימלי
5	104	-0.07	109	0.19	5.8	94	-0.34	20.0	187	89	227	138

(1) מ-1 עד 197, 1 השטוח ביותר.

(2) מ-1 עד 10, 1 השטוח ביותר.

2016

זרזיר

## נתוני ביצוע תקציב הרשות

הכנסות	אלפי ש"ח	% שינוי ראלי לעומת 2015	הוצאות	אלפי ש"ח	% שינוי ראלי לעומת 2015
סך כולל	43,643	22.8	סך כולל	42,536	10.9
<u>תקציב רגיל - סך הכל</u>	35,931	9.4	<u>תקציב רגיל - סך הכל</u>	34,677	5.7
מזה: לפי ייעוד			מזה: לפי ייעוד		
חינוך	8,528	0.3	חינוך	11,175	0.4
רווחה	4,497	7.7	רווחה	6,217	9.7
מפעל מים	72	6.4	רכישת מים	116	-
<u>לפי מקור:</u>			<u>לפי סוג:</u>		
עצמיות - סך הכל	9,247	-5.9	עלות עבודה - סך הכל	10,763	11.2
מזה: ארנונה (גבייה)	5,515	-0.6	מזה: חינוך	5,492	11.2
חינוך	-	-	רווחה	770	9.1
רווחה	-	-	הוצאות לפעולות	7,230	-8.6
השתתפות ממשלה - סך הכל	26,684	15.8	פירעון מלוות	957	7.0
מזה: מענק כללי לאיזון	7,908	7.7	הוצאות מימון	177	15.5
העברות והכנסות חד-פעמיות לכיסוי גירעון מצטבר	-	-	העברות והוצאות חד-פעמיות (כולל כיסוי גירעון מצטבר)	2,965	39.6
מלווה לאיזון	-	-	כלליות, השתתפויות והעברות	12,586	4.4
<u>תקציב בלתי רגיל - סך הכל</u>	7,712	188.8	<u>תקציב בלתי רגיל - סך הכל</u>	7,859	42.2
מזה: השתתפות בעלי נכסים	-	-	עבודות פיתוח	6,662	22.7
השתתפות משרדי ממשל	4,529	96.2	העברת מלוות	-	-
מלוות	1,186	-	אחר	1,197	..
<b>עודף/גירעון בתקציב הרגיל (אלפי ש"ח)</b>			<b>תקציבי שנת 2016</b>		
2,525			מצטבר בסוף שנה 2,525		

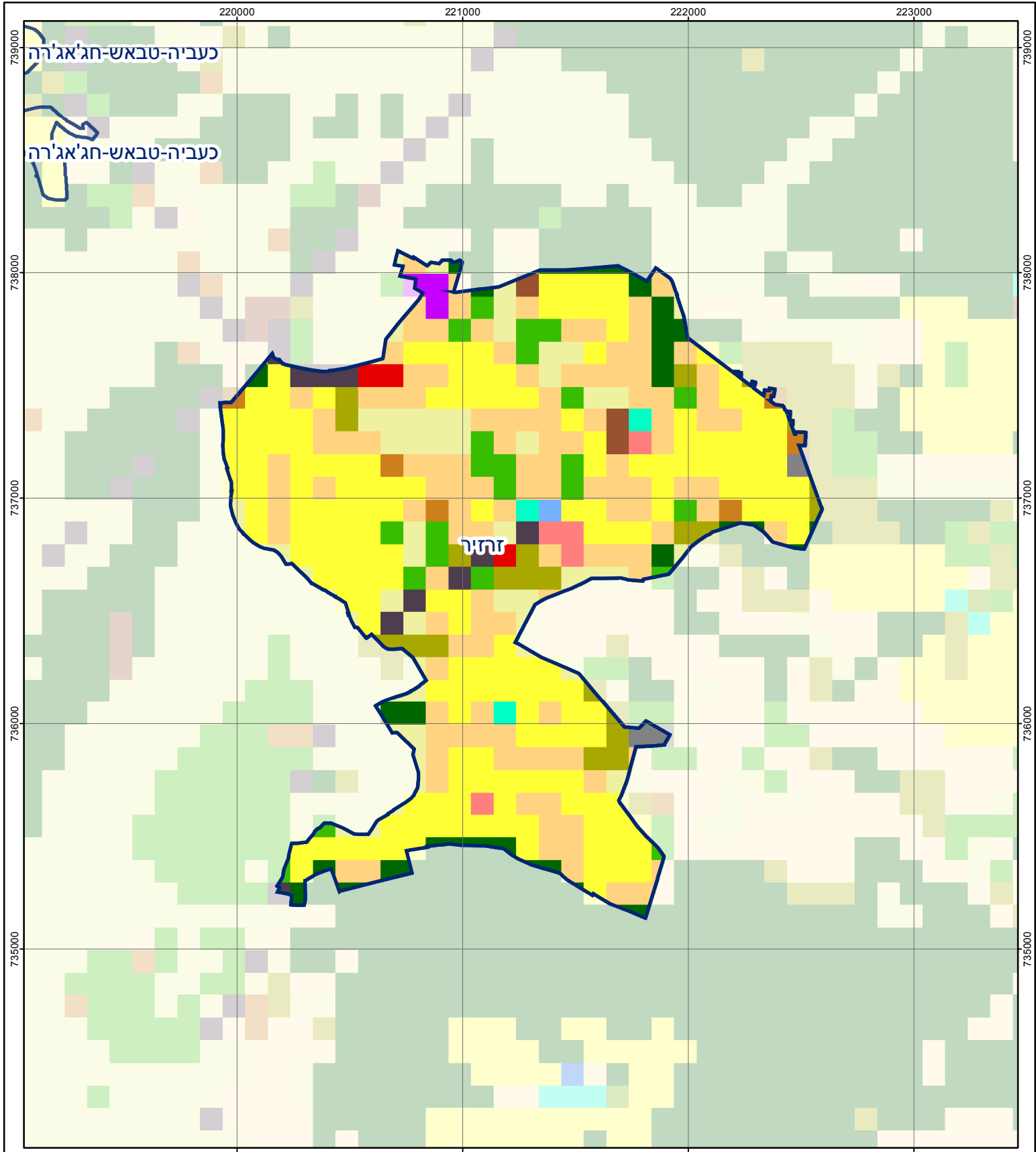
## חיוב ארנונה\* לפי סוג נכס (2015 ו-2016)

סוג הנכס	שטחים באלפי מ"ר		סה"כ חיוב באלפי ש"ח	
	2015	2016	2015	2016
סך הכל	275.3	274.9	8,726	8,842
מגורים	222.4	228.4	7,621	7,794
משרדים, שירותים ומסחר	6.7	7.0	411	444
תעשייה ומלאכה	6.5	6.1	275	284
בנקים וחברות ביטוח	0.3	0.3	135	149
בתי מלון	-	-	-	-
חניונים	17.7	20.4	24	40
קרקע תפוסה	12.9	11.7	78	78
קרקע תפוסה במפעל עתיר שטח	-	-	-	..
קרקע חקלאית	-	-	-	-
מבנה חקלאי	-	-	-	-
יתר סוגי הנכסים	8.8	1.0	181	53

\* חיובי ארנונה מתייחסים לנתונים בתחילת שנה, ואינם כוללים את השינויים בסכומי המס בשל הצמדה ואת הגידול הטבעי שחל במהלך השנה כתוצאה מתוספת נכסים.

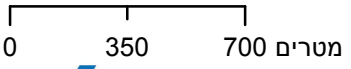
## גביית ארנונה - 2016

למגורים	אלפי ש"ח	% שינוי ראלי לעומת 2015
לא למגורים	אלפי ש"ח	% יחס גבייה ב- % לכלל החיובים
	4,466	-1.5
	1,049	72.1



## זחיר

סוג רשות: מועצה מקומית  
 975 סמל יישוב:



### מפת התמצאות



שימושי קרקע:		
כרייה וחציבה	מסחר ומגורים במרכז עירוני	חינוך והשכלה
גופי מים	תחבורה	בריאות ורווחה
גינון לנוי פארק ציבורי	מסחר ומשרדים	שירותי דת
יער וחורש	תעשייה	חירום והצלה
מטעים	מכלולי תשתית	שירותי מנהל ציבורי
גידולי שדה	שירות לציבור ללא אפיון	בתי עלמין
שיחים בתה ועשבוני	מגורים	תרבות פנאי וספורט
קרקע וסלע	מבנים חקלאיים	מלונאות ואירוח כפרי