

2016

חורה

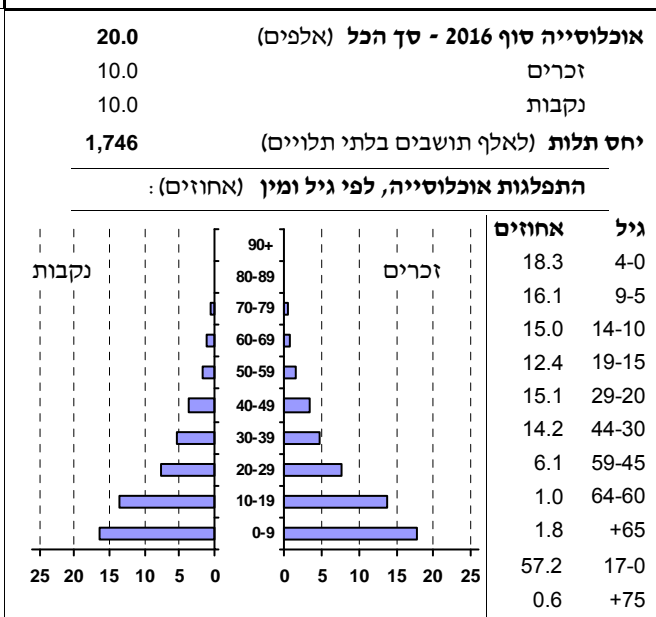
כללי

אחוזים	אלפים	קבוצת אוכלוסייה ודת
100.0	20.0	סך הכל
100.0		ערבים
100.0		מוסלמים

סמל: 1303 מחוז: הדרום  
 מעמד מוניציפלי: מועצה מקומית  
 שנת קבלת מעמד מוניציפלי: 1996  
 מספר חברי מועצה: 11  
 סמל ושם ועדת תכנון ובנייה: 652 נגב מזרחי  
 מרחק מגבול מחוז תל אביב (2015) (ק"מ): 94.4  
 מרחב ימי, רשויות הגובלות בחוף הים: 0

דמוגרפיה

3.1	אחוז גידול האוכלוסייה (לעומת שנה קודמת)
603	לידות חי
29	פטירות
574	ריבוי טבעי - סך הכל
29.2	שיעור לאלף תושבים 2016-2015
5.4	פטירות תינוקות (ממוצע 2016-2012)
9.7	שיעור לאלף לידות חי 2016-2012
54	מאזן הגירה - סך הכל



הגירה פנימית, לפי מין וגיל

גיל				מין		סך הכל	
+65	64-30	29-15	עד 14	נקבות	זכרים		
..	31	78	55	87	78	165	נכנסים
-	18	48	59	72	53	125	יוצאים

שכר ורווחה

מקבלי קצבאות בגין ילדים (סוף שנה)				מקבלי:	
מספר ילדים במשפחה				39	דמי אבטלה - סך הכל (ממוצע חודשי)
+5	4-3	2-1	סך הכל	27	מזה: גברים
893	747	561	2,201	-	הכשרה מקצועית
5,729	2,592	895	9,216	36	גיל ממוצע (לא כולל חיילים)
נתוני 2015				113	דמי אבטלה ממוצעים ליום (ש"ח)
שכר חודשי ממוצע של שכיר במשך השנה				362	קצבאות זקנה ושאימים (סוף שנה)
% שינוי ראלי לעומת שנה קודמת		ש"ח		58.6	מזה: אחוז מקבלי השלמת הכנסה
-0.2	5,693	סך הכל		3,285	גמלת הבטחת הכנסה (נפשות, במשך השנה)
-0.3	6,410	גברים		54	גמלאות (סוף שנה): סיעוד
0.5	4,239	נשים		308	נכות כללית
מספר השכירים				55	ניידות
3,376	אחוז השכירים המשתכרים עד שכר מינימום 48.3			25	נכות מעבודה ותלויים
0.3388	מדד אי-השוויון - שכירים (מדד גיני, 0 שוויון מלא)			מבוטחים בקופות חולים	
158	מספר העצמאים			15,459	סך הכל (סוף שנה)
7,991	הכנסה חודשית ממוצעת של עצמאי במשך השנה (ש"ח) 8.5			86.6	באחוזים: כללית
8.5	אחוז שינוי ראלי לעומת שנה קודמת			0.4	מכבי
53.8	אחוז העצמאים המשתכרים עד מחצית השכר הממוצע			0.4	מאוחדת
				12.7	לאומית

## 2016

## חורה

## מים

צריכה ביתית (וכל צריכה אחרת), לפי ייעוד			1,348	תקבולים (אלפי מ"ק)	
מ"ק לנפש	אחוז	אלפי מ"ק	528	פחת (אלפי מ"ק)	
39.0	100.0	779	39.2	אחוז הפחת מסך כל תקבולי המים	
סך הכל			צריכה, לפי ייעוד		
29.5	75.8	590	מזה: למגורים		
3.7	9.4	73	למוסדות הרשות		
0.9	2.4	19	לגינן ציבורי		
0.9	2.3	18	למסחר ומלאכה		
1.4	3.6	28	לבנייה		
			100.0	820	סך הכל
			95.0	779	ביתית (וכל צריכה אחרת)
			5.0	41	חקלאית

## בנייה ודירור

## חינוך

גמר בנייה	התחלת בנייה	שטח - סך הכל (אלפי מ"ר)	ילדים בגנים של משרד החינוך תשע"ו 2015/16				
24.7	34.1	מזה: למגורים (אלפי מ"ר)	סך הכל	גיל 3	גיל 4	גיל 5	גיל 6
22.6	28.8	מספר דירות	1,426	441	472	498	15
106	132	מספר דירות למגורים לפי מרשם מבנים ודירות	תשע"ו 2015/16				
1,271			תמוצע תלמידים לכיתה	כיתות	בתי ספר	זכאים לתעודת בגרות מבין תלמידי כיתות יב (אחוזים):	סך הכל
			24	6,194	257	14	סך הכל
			23	3,118	133	9	יסודי (כולל מיוחד)
			25	3,076	124	12	על-יסודי
			26	1,398	53	5	חטיבת ביניים
			24	1,678	71	7	תיכון
			61.3	זכאים לתעודת בגרות מבין תלמידי כיתות יב (אחוזים):			סך הכל
			43.1	עמדו בדרישות הסף של האוניברסיטאות			

## תחבורה

2,853	כלי רכב מנועיים - סך הכל	
1,973	מזה: מכונות פרטיות	
10.7	גיל ממוצע של מכונות פרטיות (שנים)	
-	תאונות דרכים עם נפגעים (ת"ד) - סך הכל	
-	שיעור ל-1,000 תושבים	
-	שיעור ל-1,000 כלי רכב	

## פסולת

## שימושי קרקע 2013

פסולת מוצקה ביתית, מסחרית וגזם (ק"ג ליום לנפש)	אחוז	קמ"ר	סך הכל שטח שיפוט
0.7	100.0	8.71	מגורים
9.6	38.5	3.35	חינוך והשכלה
	0.9	0.08	בריאות ורווחה
	-	-	שירותים ציבוריים
	-	-	תרבות, פנאי, נופש וספורט
	0.7	0.06	מסחר ומשרדים
	0.1	0.01	תעשייה
	0.1	0.01	תשתית ותחבורה
	1.7	0.15	מבנים חקלאיים
	-	-	גינן לנוי פארק ציבורי
	-	-	יער וחורש
	0.1	0.01	מטעים
	13.7	1.19	גידול שדה
	44.2	3.85	שטח פתוח אחר
	5,463		צפיפות אוכלוסייה לשטח בנוי למגורים (נפשות לקמ"ר)
	18.3		אוכלוסייה סוף 2013 - סך הכל (אלפים)

## שטח וצפיפות

8.72	שטח (קמ"ר):
2,291.4	צפיפות לקמ"ר:

**2016**

**חורה**

**מדד פריפריאליות 2015**

3	אשכול: (מ-1 עד 10, 1 הפריפריאלי ביותר)
-0.547	ערך מדד:
57	דירוג: (מ-1 עד 255, 1 הפריפריאלי ביותר)
	<b>דירוג לפי מרכיבי המדד:</b>
50	מדד נגישות פוטנציאלית: (מ-1 עד 255, 1 הנגישות הנמוכה ביותר)
81	קרבה לגבול מחוז תל אביב: (מ-1 עד 255, 1 המרוחק ביותר)

**מדד חברתי-כלכלי 2013**

1	אשכול: (מ-1 עד 10, 1 הנמוך ביותר)
-1.948	ערך מדד:
7	דירוג: (מ-1 עד 255, 1 הנמוך ביותר)

**מדד קומפקטיות 2006**

6	אשכול: (מ-1 עד 10, 1 הקומפקטי ביותר)
127	דירוג: (מ-1 עד 197, 1 הקומפקטי ביותר)
0.354	ציון תקן:

**אפיון טופוגרפי 2006**

מדד טופוגרפיה: ממוצע ציוני תקן של (א) ו-(ב)			(ב) שיפוע ממוצע, במעלות			(א) סטיית התקן של הגבהים מעל פני הים			גובה מעל פני הים, במטרים			
אשכול <sup>(2)</sup>	דירוג <sup>(1)</sup>	ערך	דירוג <sup>(1)</sup>	ציון תקן	ערך	דירוג <sup>(1)</sup>	ציון תקן	ערך	ממוצע הגבהים	טווח הגבהים	מקסימלי	מינימלי
4	90	-0.33	90	-0.36	3.9	97	-0.30	21.1	411	92	461	370

(1) מ-1 עד 197, 1 השטוח ביותר.

(2) מ-1 עד 10, 1 השטוח ביותר.

2016

חורה

נתוני ביצוע תקציב הרשות

% שינוי ראלי לעומת 2015	אלפי ש"ח	הוצאות	% שינוי ראלי לעומת 2015	אלפי ש"ח	הכנסות
12.8	181,139	סך כולל	10.7	173,201	סך כולל
12.6	155,256	<u>תקציב רגיל - סך הכל</u>	8.6	149,844	<u>תקציב רגיל - סך הכל</u>
		מזה: <u>לפי ייעוד</u>			מזה: <u>לפי ייעוד</u>
12.6	72,560	חינוך	2.1	67,122	חינוך
7.8	9,972	רווחה	-0.9	6,911	רווחה
-	-	רכישת מים	-15.8	93	מפעל מים
		<u>לפי סוג:</u>			<u>לפי מקור:</u>
6.2	26,923	עלות עבודה - סך הכל	-28.0	12,103	עצמיות - סך הכל
11.5	16,722	מזה: חינוך	4.5	4,207	מזה: ארנונה (גבייה)
6.8	2,145	רווחה	-164.1	-1,244	חינוך
18.1	102,475	הוצאות לפעולות	-	12	רווחה
29.9	2,291	פירעון מלוות	13.7	137,741	השתתפות ממשלה - סך הכל
41.8	364	הוצאות מימון	9.6	13,819	מזה: מענק כללי לאיזון
		העברות והוצאות חד-פעמיות (כולל כיסוי גירעון מצטבר)	-	-	העברות והכנסות חד-פעמיות לכיסוי גירעון מצטבר
-3.9	21,992	כלליות, השתתפויות והעברות	-	-	מלווה לאיזון
14.4	25,883	<u>תקציב בלתי רגיל - סך הכל</u>	26.2	23,357	<u>תקציב בלתי רגיל - סך הכל</u>
13.5	24,740	עבודות פיתוח	-	-	מזה: השתתפות בעלי נכסים
-	-	העברת מלוות	82.5	14,271	השתתפות משרדי ממשל
38.4	1,143	אחר	-	-	מלוות
		מצטבר בסוף שנה			עודף/גירעון בתקציב הרגיל (אלפי ש"ח)
-11,637		-5,412	תקציבי		
		-5,412	שנתי		

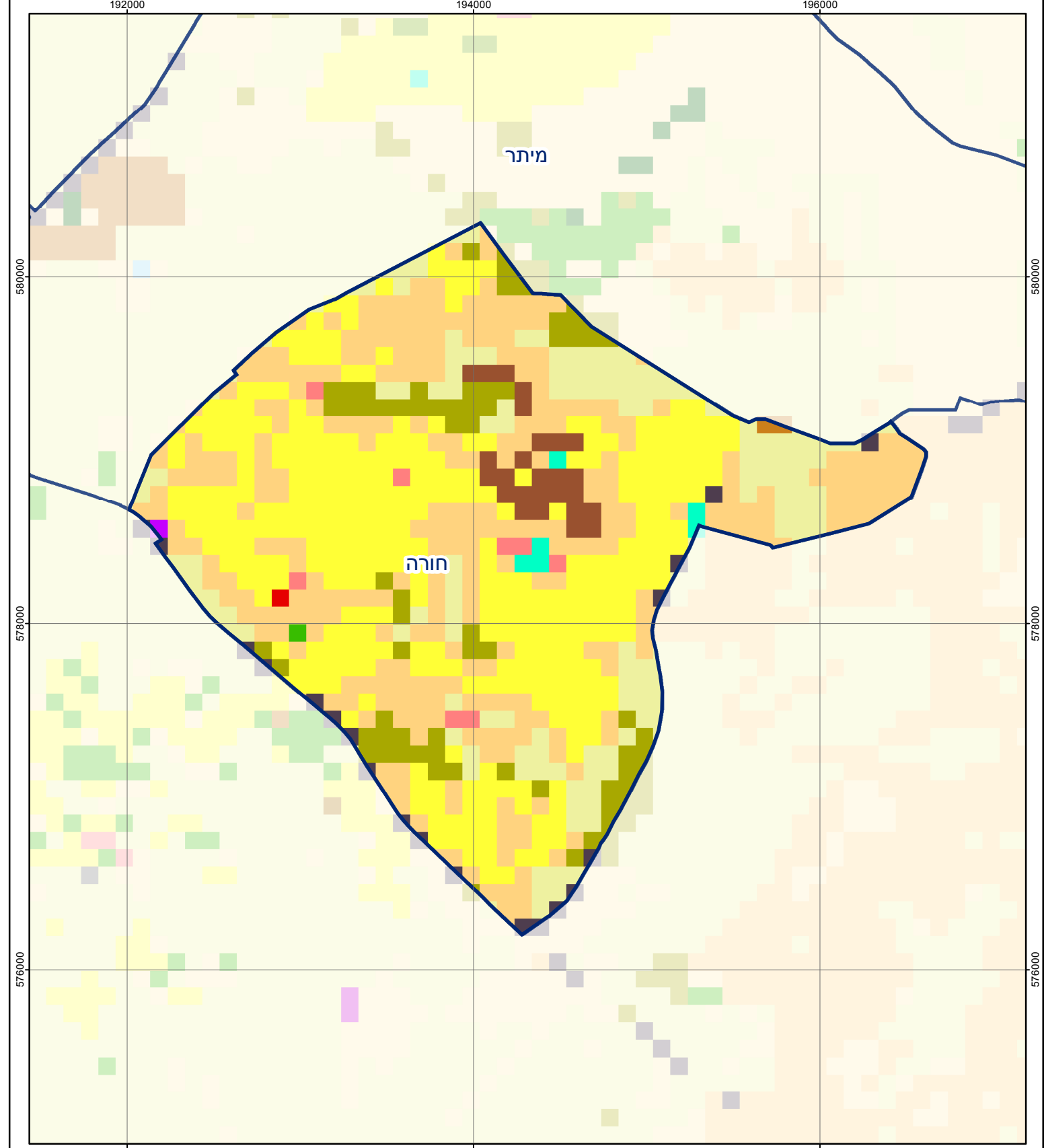
חיוב ארנונה\* לפי סוג נכס (2015 ו-2016)

סה"כ חיוב באלפי ש"ח		שטחים באלפי מ"ר		סוג הנכס
2016	2015	2016	2015	
10,609	10,428	323.9	319.9	סך הכל
9,173	8,841	242.0	236.6	מגורים
721	782	10.6	9.3	משרדים, שירותים ומסחר
595	675	12.0	12.2	תעשייה ומלאכה
-	-	-	-	בנקים וחברות ביטוח
-	-	-	-	בתי מלון
11	22	7.0	11.1	חניונים
32	32	49.0	49.1	קרקע תפוסה
-	-	-	-	קרקע תפוסה במפעל עתיר שטח
-	-	-	-	קרקע חקלאית
-	-	-	-	מבנה חקלאי
77	76	3.3	1.7	יתר סוגי הנכסים

\* חיובי ארנונה מתייחסים לנתונים בתחילת שנה, ואינם כוללים את השינויים בסכומי המס בשל הצמדה ואת הגידול הטבעי שחל במהלך השנה כתוצאה מתוספת נכסים.

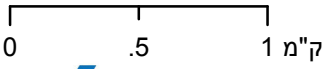
גביית ארנונה - 2016

3,071	אלפי ש"ח	למגורים
11.5	% שינוי ראלי לעומת 2015	
37.1	יחס גבייה ב-% לכלל החיובים	
1,136	אלפי ש"ח	לא למגורים



## חורה

סוג רשות: מועצה מקומית  
 סמל יישוב: 1303



### מפת התמצאות



שימושי קרקע:	
	חינוך והשכלה
	בריאות ורווחה
	שירותי דת
	חירום והצלה
	שירותי מנהל ציבורי
	בתי עלמין
	תרבות פנאי וספורט
	מלונאות ואירוח כפרי
	מסחר ומגורים במרכז עירוני
	תחבורה
	מסחר ומשרדים
	תעשייה
	מכלולי תשתית
	שירות לציבור ללא אפיון
	מגורים
	מבנים חקלאיים
	כרייה וחציבה
	גופי מים
	גינות לנוי פארק ציבורי
	יער וחורש
	מטעים
	גידולי שדה
	שיחים בתה ועשבוני
	קרקע וסלע