

2016

יפיע

כללי

אחוזים	אלפים	קבוצת אוכלוסייה ודת
100.0	18.4	סך הכל
100.0		ערבים
81.3		מוסלמים
18.7		נוצרים
..		דרוזים

סמל: 0499 מחוז: הצמון
 מעמד מוניציפלי: מועצה מקומית
 שנת קבלת מעמד מוניציפלי: 1960
 מספר חברי מועצה: 13
 סמל ושם ועדת תכנון ובנייה: 257 מבוא העמקים
 מרחק מגבול מחוז תל אביב (2015) (ק"מ): 84.0
 מרחב ימי, רשויות הגובלות בחוף הים: 0

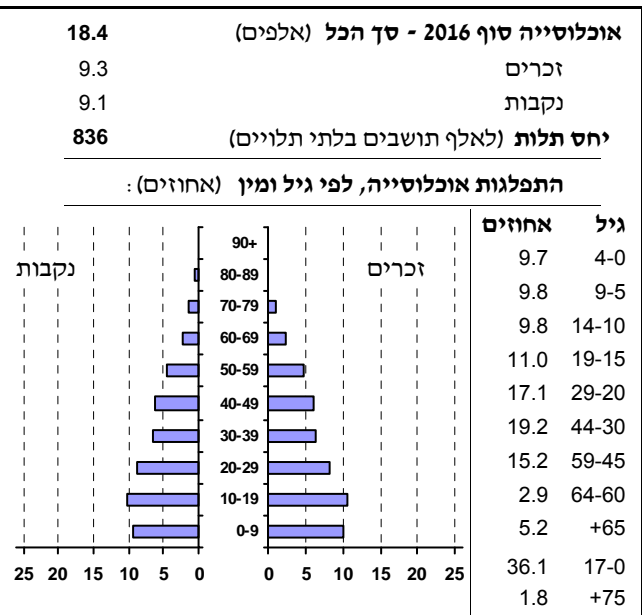
דמוגרפיה

אוכלוסייה סוף 2016 - סך הכל (אלפים) 18.4

זכרים 9.3
 נקבות 9.1
 יחס תלות (לאחר תושבים בלתי תלויים) 836

התפלגות אוכלוסייה, לפי גיל ומין (אחוזים):

גיל	אחוזים
4-0	9.7
9-5	9.8
14-10	9.8
19-15	11.0
29-20	17.1
44-30	19.2
59-45	15.2
64-60	2.9
+65	5.2
17-0	36.1
+75	1.8



הגירה פנימית, לפי מין וגיל

גיל			מין		סך הכל	
+65	64-30	29-15	עד 14	נקבות		
..	46	111	69	157	70	נכנסים
-	63	123	60	164	82	יוצאים

שכר ורווחה

מקבלי קצבאות בגין ילדים (סוף שנה)				מקבלי:	
מספר ילדים במשפחה				105	דמי אבטלה - סך הכל (ממוצע חודשי)
+5	4-3	2-1	סך הכל	67	מזה: גברים
133	1,060	1,592	2,785	-	הכשרה מקצועית
690	3,511	2,446	6,647	43	גיל ממוצע (לא כולל חיילים)
נתוני 2015				101	דמי אבטלה ממוצעים ליום (ש"ח)
שכר חודשי ממוצע של שכיר במשך השנה				1,006	קצבאות זקנה ושאימים (סוף שנה)
% שינוי ראלי לעומת שנה קודמת		ש"ח		34.6	מזה: אחוז מקבלי השלמת הכנסה
1.0	5,671	סך הכל		1,124	גמלת הבטחת הכנסה (נפשות, במשך השנה)
1.5	6,523	גברים		176	גמלאות (סוף שנה): סיעוד
0.5	4,270	נשים		511	נכות כללית
6,862	מספר השכירים			97	ניידות
50.4	אחוז השכירים המשתכרים עד שכר מינימום			109	נכות מעבודה ותלויים
0.3618	מדד אי-השוויון - שכירים (מדד גיני, 0 שוויון מלא)			מבוטחים בקופות חולים	
523	מספר העצמאים			18,591	סך הכל (סוף שנה)
8,382	הכנסה חודשית ממוצעת של עצמאי במשך השנה (ש"ח)			69.8	באחוזים: כללית
1.5	אחוז שינוי ראלי לעומת שנה קודמת			12.5	מכבי
39.0	אחוז העצמאים המשתכרים עד מחצית השכר הממוצע			10.4	מאוחדת
				7.4	לאומית

2016

יפיע

מים

צריכה ביתית (וכל צריכה אחרת), לפי ייעוד			תקבולים (אלפי מ"ק)	
			1,114	
			77	פחת (אלפי מ"ק)
			6.9	אחוז הפחת מסך כל תקבולי המים
			צריכה, לפי ייעוד	
מ"ק לנפש	אחוז	אלפי מ"ק	סך הכל	
56.2	100.0	1,034	מזה: למגורים	
51.4	91.6	947	למוסדות הרשות	
2.1	3.8	39	לגינון ציבורי	
0.2	0.3	3	למסחר ומלאכה	
1.5	2.7	28	לבנייה	
0.7	1.2	12		
			100.0	1,037
			99.7	1,034
			0.3	3
			סך הכל	
			ביתית (וכל צריכה אחרת)	
			חקלאית	

בנייה ודירור

חינוך

גמר בנייה		ילדים בגנים של משרד החינוך תשע"ו/2015/16				
28.6	19.7	שטח - סך הכל (אלפי מ"ר)				
26.8	16.0	מזה: למגורים (אלפי מ"ר)				
127	79	מספר דירות				
מספר דירות למגורים לפי מרשם מבנים ודירות		4,540				
תחבורה		תלמידים				
כלי רכב מנועיים - סך הכל		תמוצע				
6,577		תלמידים לכיתה				
מזה: מכוניות פרטיות		סך הכל				
5,217		יסודי (כולל מיוחד)				
גיל ממוצע של מכונית פרטית (שנים)		על-יסודי				
9.3		חטיבת ביניים				
תאונות דרכים עם נפגעים (ת"ד) - סך הכל		תיכון				
16		זכאים לתעודת בגרות מבין תלמידי כיתות יב (אחוזים):				
שיעור ל-1,000 תושבים		סך הכל				
0.9		עמדו בדרישות הסף של האוניברסיטאות				
שיעור ל-1,000 כלי רכב		51.1				

פסולת

שימושי קרקע 2013

פסולת מוצקה ביתית, מסחרית וגזם		קמ"ר	
1.5	(ק"ג ליום לנפש)	100.0	4.09
אחוז מחזור:		44.3	1.81
16.3		0.2	0.01
שטח וצפיפות		-	-
שטח (קמ"ר):		0.2	0.01
צפיפות לקמ"ר:		-	-
4.08		-	-
4,511.3		-	-
		1.2	0.05
		-	-
		-	-
		2.0	0.08
		11.5	0.47
		-	-
		40.6	1.66
		9,779	צפיפות אוכלוסייה לשטח בנוי למגורים (נפשות לקמ"ר)
		17.7	אוכלוסייה סוף 2013 - סך הכל (אלפים)

2016

יפיע

מדד פריפריאליות 2015

5	אשכול: (מ-1 עד 10, 1 הפריפריאלי ביותר)
0.187	ערך מדד:
145	דירוג: (מ-1 עד 255, 1 הפריפריאלי ביותר)
	דירוג לפי מרכיבי המדד:
163	מדד נגישות פוטנציאלית: (מ-1 עד 255, 1 הנגישות הנמוכה ביותר)
113	קרבה לגבול מחוז תל אביב: (מ-1 עד 255, 1 המרוחק ביותר)

מדד חברתי-כלכלי 2013

3	אשכול: (מ-1 עד 10, 1 הנמוך ביותר)
-0.780	ערך מדד:
67	דירוג: (מ-1 עד 255, 1 הנמוך ביותר)

מדד קומפקטיות 2006

3	אשכול: (מ-1 עד 10, 1 הקומפקטי ביותר)
59	דירוג: (מ-1 עד 197, 1 הקומפקטי ביותר)
-0.644	ציון תקן:

אפיון טופוגרפי 2006

מדד טופוגרפיה: ממוצע ציוני תקן של (א) ו-(ב)			(ב) שיפוע ממוצע, במעלות			(א) סטיית התקן של הגבהים מעל פני הים			גובה מעל פני הים, במטרים			
אשכול ⁽²⁾	דירוג ⁽¹⁾	ערך	דירוג ⁽¹⁾	ציון תקן	ערך	דירוג ⁽¹⁾	ציון תקן	ערך	ממוצע הגבהים	טווח הגבהים	מקסימלי	מינימלי
7	153	0.72	177	1.36	9.6	133	0.07	30.9	311	156	397	240

(1) מ-1 עד 197, 1 השטוח ביותר.

(2) מ-1 עד 10, 1 השטוח ביותר.

2016

יפיע

נתוני ביצוע תקציב הרשות

הכנסות	אלפי ש"ח	% שינוי ראלי לעומת 2015	הוצאות	אלפי ש"ח	% שינוי ראלי לעומת 2015
סך כולל	117,470	25.3	סך כולל	115,546	22.4
<u>תקציב רגיל - סך הכל</u>	99,397	16.1	<u>תקציב רגיל - סך הכל</u>	99,270	15.6
מזה: <u>לפי ייעוד</u>			מזה: <u>לפי ייעוד</u>		
חינוך	39,748	9.5	חינוך	44,933	13.5
רווחה	7,692	3.0	רווחה	10,417	2.0
מפעל מים	82	-41.1	רכישת מים	-	-
<u>לפי מקור:</u>			<u>לפי סוג:</u>		
עצמיות - סך הכל	25,697	-1.8	עלות עבודה - סך הכל	41,109	10.4
מזה: ארנונה (גבייה)	13,972	25.8	מזה: חינוך	26,225	11.4
חינוך	1,487	79.0	רווחה	3,220	13.4
רווחה	32	-85.4	הוצאות לפעולות	22,372	20.8
השתתפות ממשלה - סך הכל	67,654	13.7	פירעון מלוות	6,584	..
מזה: מענק כללי לאיזון	14,436	-8.8	הוצאות מימון	651	146.9
העברות והכנסות חד-פעמיות לכיסוי גירעון מצטבר	846	-	העברות והוצאות חד-פעמיות (כולל כיסוי גירעון מצטבר)	1,421	..
מלווה לאיזון	6,046	-	כלליות, השתתפויות והעברות	27,133	-8.3
<u>תקציב בלתי רגיל - סך הכל</u>	18,073	122.4	<u>תקציב בלתי רגיל - סך הכל</u>	16,276	90.5
מזה: השתתפות בעלי נכסים	-	-	עבודות פיתוח	10,230	20.8
השתתפות משרדי ממשל	3,250	14.8	העברת מלוות	6,046	-
מלוות	6,046	-	אחר	-	-
<p>עודף/גירעון בתקציב הרגיל (אלפי ש"ח) תקציבי שנתי 127 -5,919</p> <p>מצטבר בסוף שנה -2,564</p>					

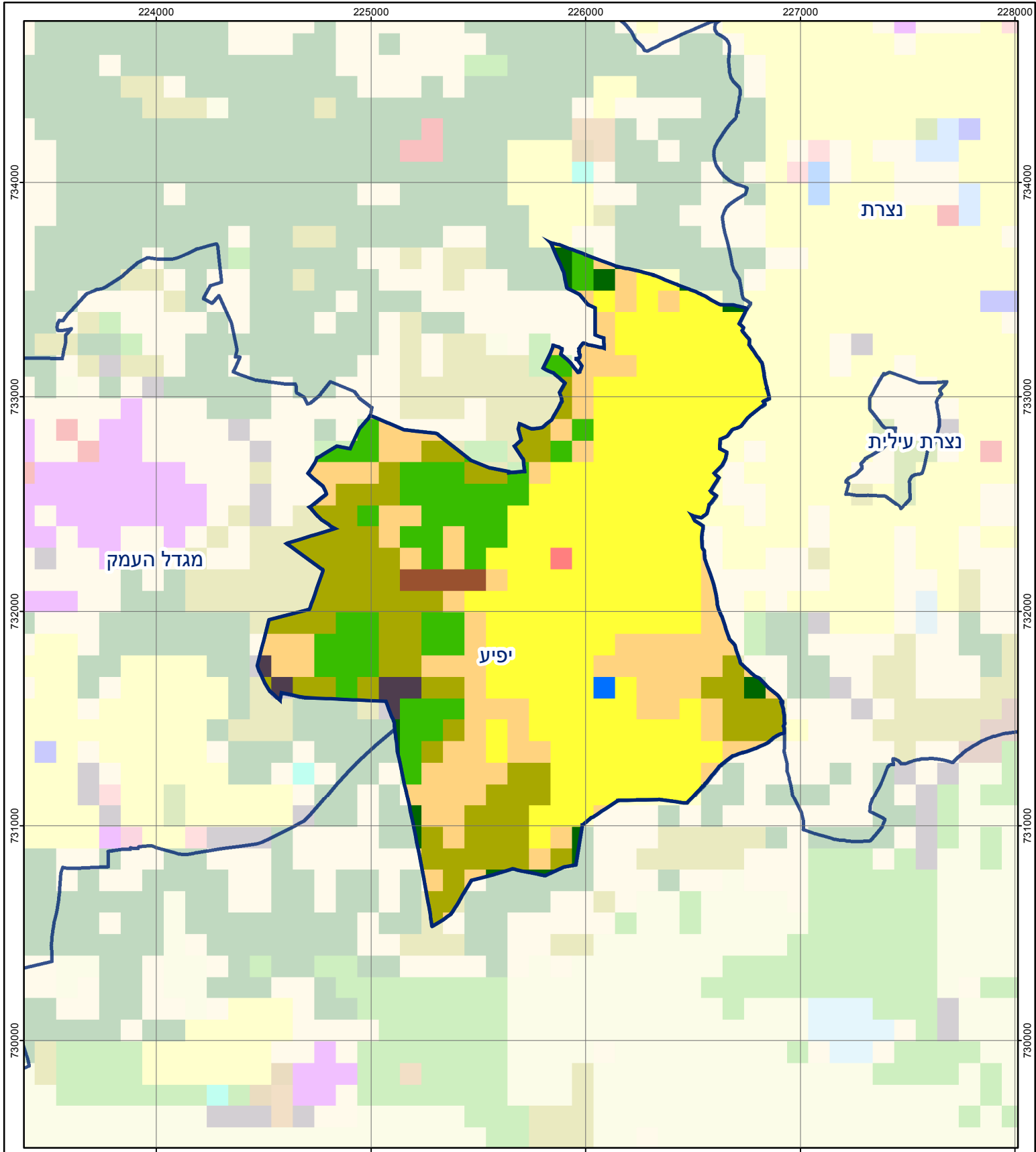
חיוב ארנונה* לפי סוג נכס (2015 ו-2016)

סוג הנכס	שטחים באלפי מ"ר		סה"כ חיוב באלפי ש"ח	
	2015	2016	2015	2016
סך הכל	893.8	883.4	22,547	23,752
מגורים	556.6	572.0	18,385	19,134
משרדים, שירותים ומסחר	12.5	13.9	965	1,107
תעשייה ומלאכה	31.6	35.6	2,078	2,360
בנקים וחברות ביטוח	0.9	0.9	699	708
בתי מלון	-	-	-	-
חניונים	-	-	-	-
קרקע תפוסה	19.0	22.8	95	115
קרקע תפוסה במפעל עתיר שטח	-	-	-	..
קרקע חקלאית	271.6	236.6	40	39
מבנה חקלאי	-	-	-	-
יתר סוגי הנכסים	1.6	1.6	285	289

* חיובי ארנונה מתייחסים לנתונים בתחילת שנה, ואינם כוללים את השינויים בסכומי המס בשל הצמדה ואת הגידול הטבעי שחל במהלך השנה כתוצאה מתוספת נכסים.

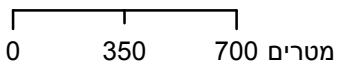
גביית ארנונה - 2016

למגורים	אלפי ש"ח	9,710
	% שינוי ראלי לעומת 2015	29.4
לא למגורים	יחס גבייה ב-% לכלל החיובים	46.5
	אלפי ש"ח	4,262



יפיע

סוג רשות: מועצה מקומית
 499 סמל יישוב:



מפת התמצאות



שימושי קרקע:		
כרייה וחציבה	מסחר ומגורים במרכז עירוני	חינוך והשכלה
גופי מים	תחבורה	בריאות ורווחה
גינון לנוי פארק ציבורי	מסחר ומשרדים	שירותי דת
יער וחורש	תעשייה	חירום והצלה
מטעים	מכלולי תשתית	שירותי מנהל ציבורי
גידולי שדה	שירות לציבור ללא אפיון	בתי עלמין
שיחים בתה ועשבוני	מגורים	תרבות פנאי וספורט
קרקע וסלע	מבנים חקלאיים	מלונאות ואירוח כפרי