

2016

כפר ורדים

כללי

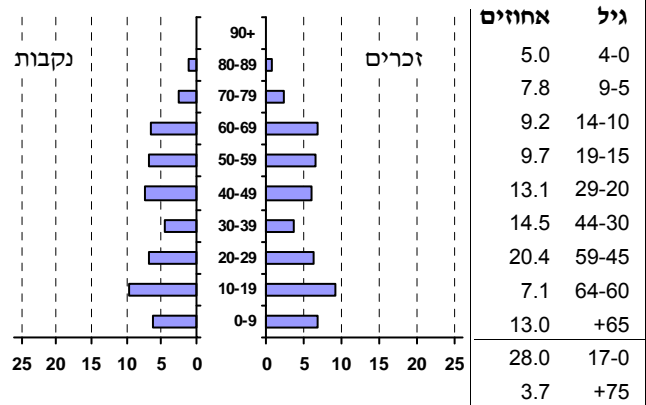
אחוזים	אלפים	קבוצת אוכלוסייה ודת
100.0	5.6	סך הכל
98.3		יהודים ואחרים
95.4		יהודים

סמל: 1263 מחוז: הצפון  
 מעמד מוניציפלי: מועצה מקומית  
 שנת קבלת מעמד מוניציפלי: 1993  
 מספר חברי מועצה: 9  
 סמל ושם ועדת תכנון ובנייה: 255 מעלה הגליל  
 מרחק מגבול מחוז תל אביב (2015) (ק"מ): 119.8  
 מרחב ימי, רשויות הגובלות בחוף הים: 0

דמוגרפיה

אחוז גידול האוכלוסייה (לעומת שנה קודמת) 2.0  
 לידות חי 53  
 פטירות 28  
 ריבוי טבעי - סך הכל 25  
 שיעור לאלף תושבים 2016-2015 4.5  
 פטירות תינוקות (ממוצע 2016-2012) 0.2  
 שיעור לאלף לידות חי 2016-2012 ..  
 מאזן הגירה - סך הכל 73  
 עולים בהשתקעות ראשונה 1  
 גיל (אחוזים): 17-0 100.0  
 44-18 0.0  
 64-45 0.0  
 +65 0.0  
 אחוז עולי 1990+ מסך האוכלוסייה 6.4

אוכלוסייה סוף 2016 - סך הכל (אלפים) 5.6  
 זכרים 2.7  
 נקבות 2.9  
 יחס תלות (לאסף תושבים בלתי תלויים) 812  
 התפלגות אוכלוסייה, לפי גיל ומין (אחוזים):



הגירה פנימית, לפי מין וגיל

גיל				מין		סך הכל	
+65	64-30	29-15	עד 14	נקבות	זכרים		
25	156	43	126	160	190	350	נכנסים
10	134	83	41	125	143	268	יוצאים

שכר ורווחה

מקבלי קצבאות בגין ילדים (סוף שנה)				מקבלי:	
מספר ילדים במשפחה				50	דמי אבטלה - סך הכל (ממוצע חודשי)
+5	4-3	2-1	סך הכל	21	מזה: גברים
				-	הכשרה מקצועית
6	208	442	656	45	גיל ממוצע (לא כולל חיילים)
39	668	667	1,374	159	דמי אבטלה ממוצעים ליום (ש"ח)
<b>נתוני 2015</b>					
שכר חודשי ממוצע של שכיר במשך השנה					
% שינוי ראלי לעומת שנה קודמת		ש"ח		724	קצבאות זקנה ושאיירים (סוף שנה)
5.8		13,603	סך הכל	2.5	מזה: אחוז מקבלי השלמת הכנסה
4.3		17,615	גברים	25	גמלת הבטחת הכנסה (נפשות, במשך השנה)
5.9		9,641	נשים	37	גמלאות (סוף שנה): סיעוד
2,761			מספר השכירים	73	נכות כללית
29.2	אחוז השכירים המשתכרים עד שכר מינימום			21	ניידות
0.4504	מדד אי-השוויון - שכירים (מדד גיני, 0 שוויון מלא)			23	נכות מעבודה ותלויים
253	מספר העצמאים			מבוטחים בקופות חולים	
9,771	הכנסה חודשית ממוצעת של עצמאי במשך השנה (ש"ח)			5,653	סך הכל (סוף שנה)
2.7	אחוז שינוי ראלי לעומת שנה קודמת			54.8	באחוזים: כללית
42.7	אחוז העצמאים המשתכרים עד מחצית השכר הממוצע			35.4	מכבי
				7.3	מאוחדת
				2.5	לאומית

## 2016

## כפר ורדים

## מים

צריכה ביתית (וכל צריכה אחרת), לפי ייעוד			תקבולים (אלפי מ"ק)	
מ"ק לנפש	אחוז	אלפי מ"ק	533	פחת (אלפי מ"ק)
89.7	100.0	498	35	אחוז הפחת מסך כל תקבולי המים
69.1	77.0	384	6.6	צריכה, לפי ייעוד
4.0	4.5	22		
10.9	12.1	61		
0.9	1.0	5		
-	-	-		

## בנייה ודיוור

## חינוך

גמר בנייה	התחלת בנייה	שטח - סך הכל (אלפי מ"ר)	ילדים בגנים של משרד החינוך תשע"ו 2015/16				
10.1	11.0	מזה: למגורים (אלפי מ"ר)	סך הכל	גיל 3	גיל 4	גיל 5	גיל 6
10.1	10.8	מספר דירות	196	60	55	73	8
47	82	מספר דירות למגורים לפי מרשם מבנים ודירות					
1,628							

## תחבורה

תשע"ו 2015/16	בתי ספר	כיתות	תלמידים	ממוצע תלמידים לכיתה
סך הכל	4	60	1,471	25
יסודי (כולל מיוחד)	..	24	678	28
על-יסודי	4	36	793	22
חטיבת ביניים	..	19	431	23
תיכון	..	17	362	21
זכאים לתעודת בגרות מבין תלמידי כיתות יב (אחוזים):				
סך הכל			86.3	
עמדו בדרישות הסף של האוניברסיטאות			82.4	

## פסולת

## שימושי קרקע 2013

פסולת מוצקה ביתית, מסחרית וגזם (ק"ג ליום לנפש)	אחוז	קמ"ר	סך הכל שטח שיפוט
1.5	100.0	4.81	מגורים
45.1	31.6	1.52	חינוך והשכלה
	0.2	0.01	בריאות ורווחה
	-	-	שירותים ציבוריים
	-	-	תרבות, פנאי, נופש וספורט
	0.8	0.04	מסחר ומשרדים
	0.2	0.01	תעשייה
	-	-	תשתית ותחבורה
	0.8	0.04	מבנים חקלאיים
	-	-	גינון לנוי פארק ציבורי
	0.2	0.01	יער וחורש
	34.9	1.68	מטעים
	1.9	0.09	גידול שדה
	-	-	שטח פתוח אחר
	29.4	1.41	
	3,684		צפיפות אוכלוסייה לשטח בנוי למגורים (נפשות לקמ"ר)
	5.6		אוכלוסייה סוף 2013 - סך הכל (אלפים)

## שטח וצפיפות

שטח (קמ"ר):	צפיפות לקמ"ר:
4.86	1,143.2

**2016**

**כפר ורדים**

**מדד פריפריאליות 2015**

3	אשכול: (מ-1 עד 10, 1 הפריפריאלי ביותר)
-0.606	ערך מדד:
49	דירוג: (מ-1 עד 255, 1 הפריפריאלי ביותר)
68	דירוג לפי מרכיבי המדד:
	מדד נגישות פוטנציאלית:
	(מ-1 עד 255, 1 הנגישות הנמוכה ביותר)
38	קרבה לגבול מחוז תל אביב:
	(מ-1 עד 255, 1 המרוחק ביותר)

**מדד חברתי-כלכלי 2013**

9	אשכול: (מ-1 עד 10, 1 הנמוך ביותר)
1.796	ערך מדד:
249	דירוג: (מ-1 עד 255, 1 הנמוך ביותר)

**מדד קומפקטיות 2006**

5	אשכול: (מ-1 עד 10, 1 הקומפקטי ביותר)
109	דירוג: (מ-1 עד 197, 1 הקומפקטי ביותר)
0.043	ציון תקן:

**אפיון טופוגרפי 2006**

מדד טופוגרפיה: ממוצע ציוני תקן של (א) ו-(ב)			(ב) שיפוע ממוצע, במעלות			(א) סטיית התקן של הגבהים מעל פני הים			גובה מעל פני הים, במטרים			
אשכול <sup>(2)</sup>	דירוג <sup>(1)</sup>	ערך	דירוג <sup>(1)</sup>	ציון תקן	ערך	דירוג <sup>(1)</sup>	ציון תקן	ערך	ממוצע הגבהים	טווח הגבהים	מקסימלי	מינימלי
8	168	0.99	161	1.07	8.7	171	0.92	53.3	568	201	665	464

(1) מ-1 עד 197, 1 השטוח ביותר.

(2) מ-1 עד 10, 1 השטוח ביותר.

2016

כפר ורדים

נתוני ביצוע תקציב הרשות

% שינוי ראלי לעומת 2015	אלפי ש"ח	הוצאות	% שינוי ראלי לעומת 2015	אלפי ש"ח	הכנסות
35.3	73,925	סך כולל	27.9	69,853	סך כולל
8.5	49,793	תקציב רגיל - סך הכל	8.7	49,616	תקציב רגיל - סך הכל
		מזה: לפי ייעוד			מזה: לפי ייעוד
6.8	26,635	חינוך	6.9	22,692	חינוך
-4.5	2,771	רווחה	-7.5	2,061	רווחה
-	-	רכישת מים	-	1,100	מפעל מים
		לפי סוג:			לפי מקור:
9.4	24,887	עלות עבודה - סך הכל	9.3	26,497	עצמיות - סך הכל
9.4	18,768	מזה: חינוך	2.8	17,348	מזה: ארנונה (גבייה)
20.9	688	רווחה	-13.2	1,830	חינוך
2.8	15,277	הוצאות לפעולות	-19.4	223	רווחה
66.0	3,861	פירעון מלוות	8.1	23,119	השתתפות ממשלה - סך הכל
-5.4	386	הוצאות מימון	-	-	מזה: מענק כללי לאיזון
		העברות והוצאות חד-פעמיות (כולל כיסוי גירעון מצטבר)			העברות והכנסות חד-פעמיות לכיסוי גירעון מצטבר
-1.6	5,382	כלליות, השתתפויות והעברות	-	-	מלווה לאיזון
175.6	24,132	תקציב בלתי רגיל - סך הכל	125.6	20,237	תקציב בלתי רגיל - סך הכל
238.9	23,932	עבודות פיתוח	-	-	מזה: השתתפות בעלי נכסים
..	-	העברת מלוות	7.7	5,850	השתתפות משרדי ממשל
-55.7	200	אחר	-	-	מלוות
		מצטבר בסוף שנה			עודף/גירעון בתקציב הרגיל (אלפי ש"ח)
-4,400		-177	תקציבי	-177	שנתי

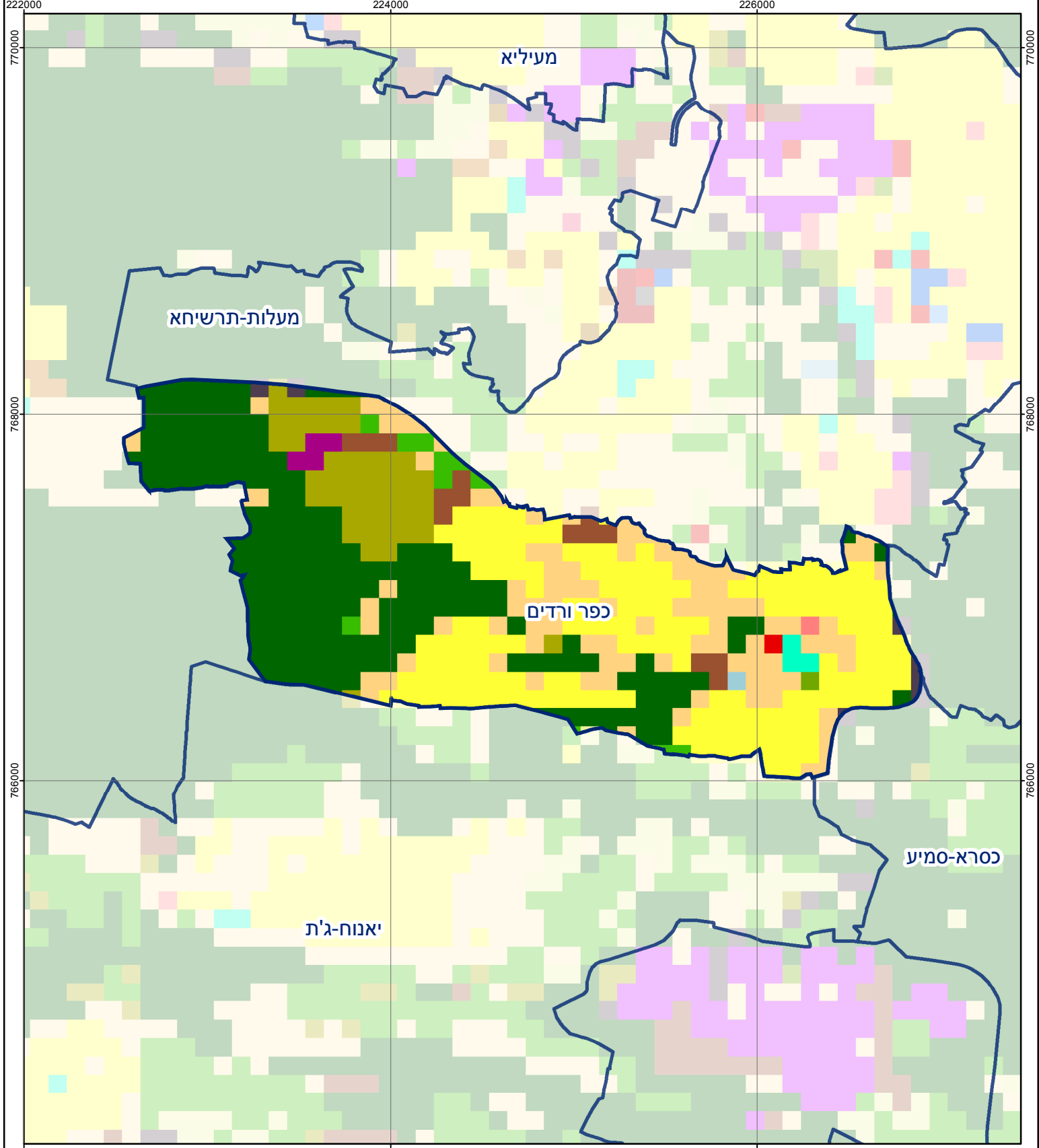
חיוב ארנונה\* לפי סוג נכס (2015 ו-2016)

סה"כ חיוב באלפי ש"ח		שטחים באלפי מ"ר		סוג הנכס
2016	2015	2016	2015	
18,880	18,285	342.8	339.6	סך הכל
17,716	17,147	332.2	329.5	מגורים
-	-	-	-	משרדים, שירותים ומסחר
-	-	-	-	תעשייה ומלאכה
166	164	0.1	0.1	בנקים וחברות ביטוח
-	-	-	-	בתי מלון
-	-	-	-	חניונים
-	-	-	-	קרקע תפוסה
..	-	-	-	קרקע תפוסה במפעל עתיר שטח
-	-	-	-	קרקע חקלאית
-	-	-	-	מבנה חקלאי
998	974	10.5	10.0	יתר סוגי הנכסים

\* חיובי ארנונה מתייחסים לנתונים בתחילת שנה, ואינם כוללים את השינויים בסכומי המס בשל הצמדה ואת הגידול הטבעי שחל במהלך השנה כתוצאה מתוספת נכסים.

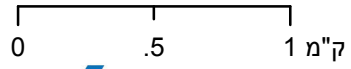
גביית ארנונה - 2016

16,184	אלפי ש"ח	למגורים
2.8	% שינוי ראלי לעומת 2015	
96.0	יחס גבייה ב-% לכלל החיובים	
1,164	אלפי ש"ח	לא למגורים



## כפר ורדים

סוג רשות: מועצה מקומית  
 סמל יישוב: 1263



### מפת התמצאות



שימושי קרקע:	
כרייה וחציבה	מסחר ומגורים במרכז עירוני
גופי מים	תחבורה
גינות לנוי פארק ציבורי	מסחר ומשרדים
יער וחורש	תעשייה
מטעים	מכלולי תשתית
גידולי שדה	שירות לציבור ללא אפיון
שיחים בתה ועשבוני	מגורים
קרקע וסלע	מבנים חקלאיים
חינוך והשכלה	בריאות ורווחה
שירותי דת	שירותי מנהל ציבורי
חירום והצלה	בתי עלמין
שירותי מנהל ציבורי	תרבות פנאי וספורט
בתי עלמין	מלונאות ואירוח כפרי