

2016

כפר כמא

כללי

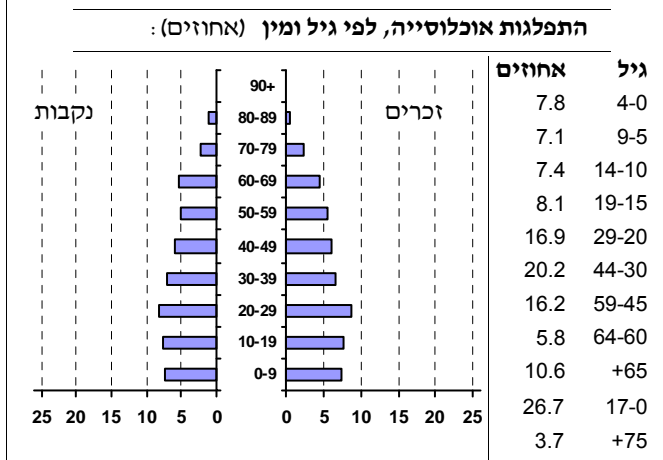
אחוזים	אלפים	קבוצת אוכלוסייה ודת
100.0	3.2	סך הכל
100.0		מוסלמים

סמל: 0508 מחוז: הצפון  
 מעמד מוניציפלי: מועצה מקומית  
 שנת קבלת מעמד מוניציפלי: 1950  
 מספר חברי מועצה: 9  
 סמל ושם ועדת תכנון ובנייה: 251 הגליל המזרחי  
 מרחק מגבול מחוז תל אביב (2015) (ק"מ): 94.0  
 מרחב ימי, רשויות הגובלות בחוף הים: 0

דמוגרפיה

1.6	אחוז גידול האוכלוסייה (לעומת שנה קודמת)
43	לידות חי
14	פטירות
29	ריבוי טבעי - סך הכל
9.0	שיעור לאלף תושבים 2016-2015
0.2	פטירות תינוקות (ממוצע 2016-2012)
..	שיעור לאלף לידות חי 2016-2012
28	מאזן הגירה - סך הכל

אוכלוסייה סוף 2016 - סך הכל (אלפים) 3.2  
 זכרים 1.6  
 נקבות 1.6  
 יחס תלות (לאסף תושבים בלתי תלויים) 692



הגירה פנימית, לפי מין וגיל

גיל				מין		סך הכל	
+65	64-30	29-15	עד 14	נקבות	זכרים		
-	12	8	16	17	19	36	נכנסים
-	..	4	-	4	..	6	יוצאים

שכר ורווחה

מקבלי קצבאות בגין ילדים (סוף שנה)				מקבלי:	
מספר ילדים במשפחה				23	דמי אבטלה - סך הכל (ממוצע חודשי)
+5	4-3	2-1	סך הכל	11	מזה: גברים
..	121	317	440	..	הכשרה מקצועית
11	384	461	856	40	גיל ממוצע (לא כולל חיילים)
<b>נתוני 2015</b>				122	דמי אבטלה ממוצעים ליום (ש"ח)
שכר חודשי ממוצע של שכיר במשך השנה				325	קצבאות זקנה ושאיירים (סוף שנה)
% שינוי ראלי לעומת שנה קודמת		ש"ח		16.3	מזה: אחוז מקבלי השלמת הכנסה
8.3	7,746	סך הכל		35	גמלת הבטחה הכנסה (נפשות, במשך השנה)
10.3	9,291	גברים		35	גמלאות (סוף שנה): סיעוד
3.1	5,898	נשים		130	נכות כללית
1,518	מספר השכירים			19	ניידות
37.9	אחוז השכירים המשתכרים עד שכר מינימום			23	נכות מעבודה ותלויים
0.3852	מדד אי-השוויון - שכירים (מדד גיני, 0 שוויון מלא)				מבוטחים בקופות חולים
117	מספר העצמאים			3,216	סך הכל (סוף שנה)
7,827	הכנסה חודשית ממוצעת של עצמאי במשך השנה (ש"ח)			96.7	באחוזים: כללית
6.8	אחוז שינוי ראלי לעומת שנה קודמת			1.9	מכבי
45.3	אחוז העצמאים המשתכרים עד מחצית השכר הממוצע			1.1	מאוחדת
				0.2	לאומית

2016

כפר כנא

## מים

צריכה ביתית (וכל צריכה אחרת), לפי ייעוד			223	תקבולים (אלפי מ"ק)	
מ"ק לנפש	אחוז	אלפי מ"ק	24	פחת (אלפי מ"ק)	
59.3	100.0	192	10.5	אחוז הפחת מסך כל תקבולי המים צריכה, לפי ייעוד	
54.7	92.4	177		מזה: למגורים	
-	-	-		אלפי מ"ק	אחוז מסך הכל
4.1	6.9	13	100.0	200	סך הכל
0.4	0.7	1	96.1	192	ביתית (וכל צריכה אחרת)
-	-	-	3.9	8	חקלאית

## בנייה ודירור

## חינוך

גמר בנייה	התחלת בנייה	שטח - סך הכל (אלפי מ"ר)	ילדים בגנים של משרד החינוך תשע"ו 2015/16				
4.4	4.6	מזה: למגורים (אלפי מ"ר)	גיל 6	גיל 5	גיל 4	גיל 3	סך הכל
3.5	3.2	מספר דירות	..	45	46	58	149
22	20	מספר דירות למגורים לפי מרשם מבנים ודירות	תשע"ו 2015/16				
1,086			תמוצע תלמידים לכיתה	תלמידים	כיתות	בתי ספר	סך הכל
			21	405	19	..	יסודי (כולל מיוחד)
			20	254	13	..	על-יסודי
			25	151	6	..	חטיבת ביניים
			25	151	6	..	תיכון
			0	0	0	..	זכאים לתעודת בגרות מבין תלמידי כיתות יב (אחוזים):
							סך הכל
							עמדו בדרישות הסף של האוניברסיטאות

## תחבורה

1,372	כלי רכב מנועיים - סך הכל
1,166	מזה: מכונות פרטיות
7.1	גיל ממוצע של מכונות פרטיות (שנים)
-	תאונות דרכים עם נפגעים (ת"ד) - סך הכל
-	שיעור ל-1,000 תושבים
-	שיעור ל-1,000 כלי רכב

## פסולת

## שימושי קרקע 2013

פסולת מוצקה ביתית, מסחרית וגזם (ק"ג ליום לנפש)	אחוז	קמ"ר	סך הכל שטח שיפוט
1.5	100.0	8.81	מגורים
5.1	9.1	0.80	חינוך והשכלה
	0.2	0.02	בריאות ורווחה
	-	-	שירותים ציבוריים
	0.3	0.03	תרבות, פנאי, נופש וספורט
	-	-	מסחר ומשרדים
	-	-	תעשייה
	1.9	0.17	תשתית ותחבורה
	0.8	0.07	מבנים חקלאיים
	-	-	גינון לנוי פארק ציבורי
	0.3	0.03	יער וחורש
	13.8	1.22	מטעים
	59.4	5.23	גידול שדה
	14.2	1.24	שטח פתוח אחר
	3,875		צפיפות אוכלוסייה לשטח בנוי למגורים (נפשות לקמ"ר)
	3.1		אוכלוסייה סוף 2013 - סך הכל (אלפים)

## שטח וצפיפות

8.83	שטח (קמ"ר):
..	צפיפות לקמ"ר:

**2016**

**כפר כמא**

**מדד פריפריאליות 2015**

3	אשכול: (מ-1 עד 10, 1 הפריפריאלי ביותר)
-0.490	ערך מדד:
64	דירוג: (מ-1 עד 255, 1 הפריפריאלי ביותר)
57	דירוג לפי מרכיבי המדד:
	מדד נגישות פוטנציאלית:
	(מ-1 עד 255, 1 הנגישות הנמוכה ביותר)
83	קרבה לגבול מחוז תל אביב:
	(מ-1 עד 255, 1 המרוחק ביותר)

**מדד חברתי-כלכלי 2013**

5	אשכול: (מ-1 עד 10, 1 הנמוך ביותר)
-0.005	ערך מדד:
132	דירוג: (מ-1 עד 255, 1 הנמוך ביותר)

**מדד קומפקטיות 2006**

1	אשכול: (מ-1 עד 10, 1 הקומפקטי ביותר)
16	דירוג: (מ-1 עד 197, 1 הקומפקטי ביותר)
-1.291	ציון תקן:

**אפיון טופוגרפי 2006**

מדד טופוגרפיה: ממוצע ציוני תקן של (א) ו-(ב)			(ב) שיפוע ממוצע, במעלות			(א) סטיית התקן של הגבהים מעל פני הים			גובה מעל פני הים, במטרים			
אשכול <sup>(2)</sup>	דירוג <sup>(1)</sup>	ערך	דירוג <sup>(1)</sup>	ציון תקן	ערך	דירוג <sup>(1)</sup>	ציון תקן	ערך	ממוצע הגבהים	טווח הגבהים	מקסימלי	מינימלי
3	64	-0.69	68	-0.77	2.5	62	-0.61	12.7	227	64	246	182

(1) מ-1 עד 197, 1 השטוח ביותר.

(2) מ-1 עד 10, 1 השטוח ביותר.

2016

כפר כמא

נתוני ביצוע תקציב הרשות

הכנסות	אלפי ש"ח	% שינוי ראלי לעומת 2015	הוצאות	אלפי ש"ח	% שינוי ראלי לעומת 2015
סך כולל	24,368	-2.3	סך כולל	26,439	14.3
<u>תקציב רגיל - סך הכל</u>	18,889	-6.2	<u>תקציב רגיל - סך הכל</u>	19,200	-4.4
מזה: <u>לפי ייעוד</u>			מזה: <u>לפי ייעוד</u>		
חינוך	3,423	3.3	חינוך	4,685	0.7
רווחה	1,331	58.3	רווחה	1,616	29.0
מפעל מים	14	-51.5	רכישת מים	-	-
<u>לפי מקור:</u>			<u>לפי סוג:</u>		
עצמיות - סך הכל	5,501	-4.3	עלות עבודה - סך הכל	8,140	6.1
מזה: ארנונה (גבייה)	3,249	1.0	מזה: חינוך	1,795	6.7
חינוך	62	-19.1	רווחה	644	31.6
רווחה	19	172.8	<u>הוצאות לפעולות</u>	3,342	17.3
<u>השתתפות ממשלה - סך הכל</u>	13,388	-7.0	<u>פירעון מלוות</u>	989	-11.5
מזה: מענק כללי לאיזון	6,904	-9.1	<u>הוצאות מימון</u>	81	-13.4
העברות והכנסות חד-פעמיות	500	-49.7	<u>העברות והוצאות חד-פעמיות</u>	500	-76.5
לכיסוי גירעון מצטבר	-	-	(כולל כיסוי גירעון מצטבר)	6,148	-1.4
<u>מלווה לאיזון</u>	-	-	<u>כלליות, השתתפויות והעברות</u>	7,239	138.5
<u>תקציב בלתי רגיל - סך הכל</u>	5,479	14.0	<u>תקציב בלתי רגיל - סך הכל</u>	6,468	216.2
מזה: השתתפות בעלי נכסים	4,857	61.4	עבודות פיתוח	-	-
השתתפות משרדי ממשל	-	-	העברת מלוות	-	-
מלוות	-	-	אחר	771	-22.0
<b>עודף/גירעון בתקציב הרגיל (אלפי ש"ח)</b>					
תקציבי		311	מצטבר בסוף שנה		380
שנתי		311			

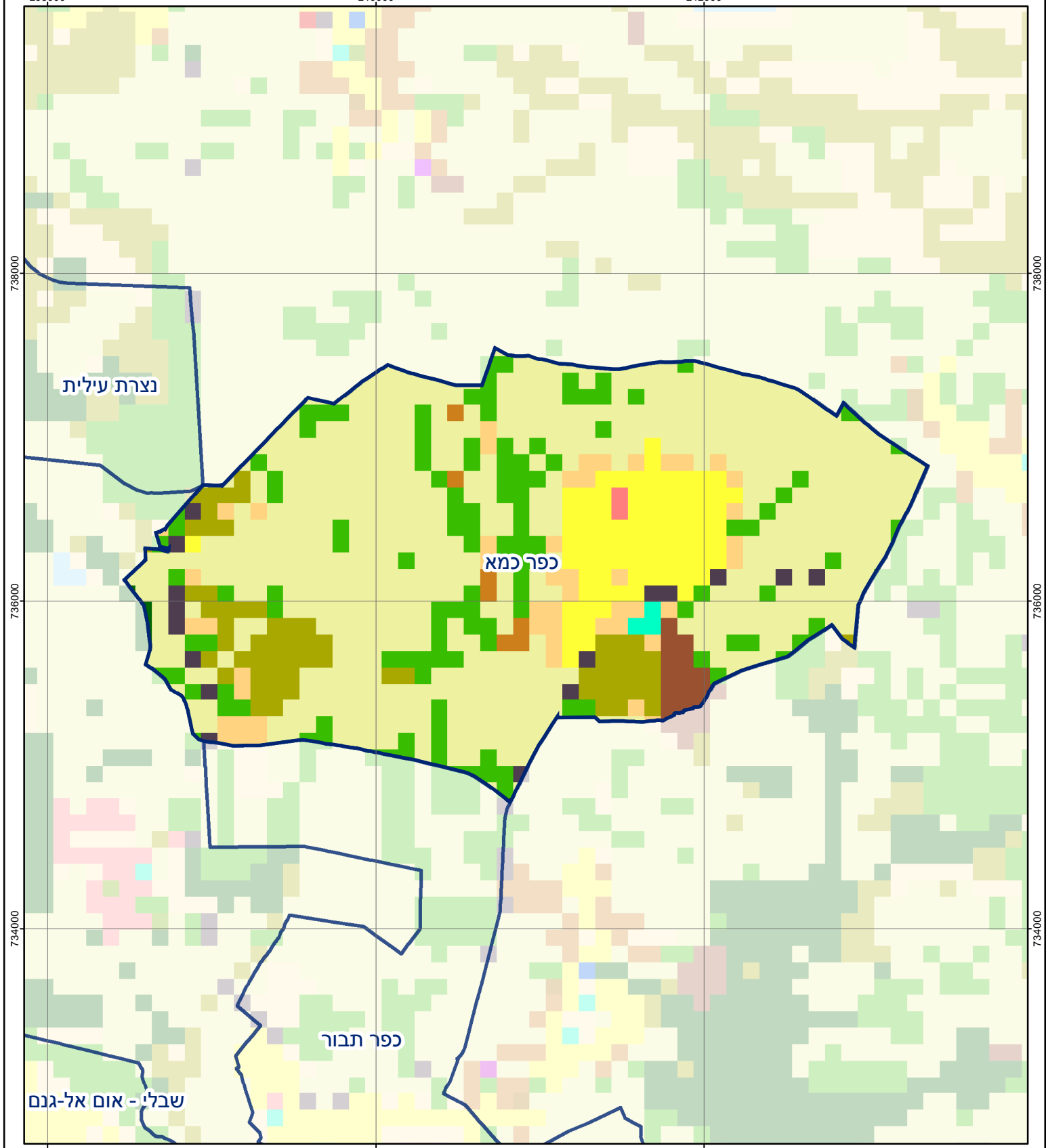
חיוב ארנונה\* לפי סוג נכס (2015 ו-2016)

סוג הנכס	שטחים באלפי מ"ר		סה"כ חיוב באלפי ש"ח	
	2015	2016	2015	2016
סך הכל	142.2	139.4	4,489	4,433
מגורים	116.2	113.5	3,862	3,819
משרדים, שירותים ומסחר	7.3	6.3	476	412
תעשייה ומלאכה	1.6	2.7	70	124
בנקים וחברות ביטוח	0.1	0.1	68	68
בתי מלון	-	-	-	-
חניונים	-	-	-	-
קרקע תפוסה	1.3	1.3	3	3
קרקע תפוסה במפעל עתיר שטח	-	-	-	-
קרקע חקלאית	-	-	-	-
מבנה חקלאי	-	-	-	-
יתר סוגי הנכסים	15.6	15.5	10	6

\* חיובי ארנונה מתייחסים לנתונים בתחילת שנה, ואינם כוללים את השינויים בסכומי המס בשל הצמדה ואת הגידול הטבעי שחל במהלך השנה כתוצאה מתוספת נכסים.

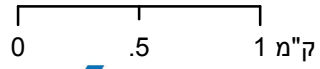
גביית ארנונה - 2016

למגורים	אלפי ש"ח	2,799
	% שינוי ראלי לעומת 2015	29.9
לא למגורים	יחס גבייה ב-% לכלל החיובים	71.4
	אלפי ש"ח	450

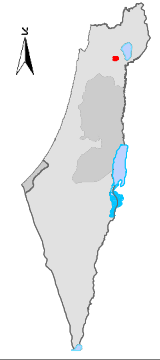


## כפר כמא

סוג רשות: מועצה מקומית  
 508 סמל יישוב:



### מפת התמצאות



שימושי קרקע:		
כרייה וחציבה	מסחר ומגורים במרכז עירוני	חינוך והשכלה
גופי מים	תחבורה	בריאות ורווחה
גינון לנוי פארק ציבורי	מסחר ומשרדים	שירותי דת
יער וחורש	תעשייה	חירום והצלה
מטעים	מכלולי תשתית	שירותי מנהל ציבורי
גידולי שדה	שירות לציבור ללא אפיון	בתי עלמין
שיחים בתה ועשבוני	מגורים	תרבות פנאי וספורט
קרקע וסלע	מבנים חקלאיים	מלונאות ואירוח כפרי