

2016

להבים

כללי

אחוזים	אלפים	קבוצת אוכלוסייה ודת
100.0	6.4	סך הכל
97.5		יהודים ואחרים
96.0		יהודים

סמל: 1271 מחוז: הדרום
 מעמד מוניציפלי: מועצה מקומית
 שנת קבלת מעמד מוניציפלי: 1989
 מספר חברי מועצה: 9
 סמל ושם ועדת תכנון ובנייה: 619 להבים
 מרחק מגבול מחוז תל אביב (2015) (ק"מ): 77.9
 מרחב ימי, רשויות הגובלות בחוף הים: 0

דמוגרפיה

אחוז גידול האוכלוסייה (לעומת שנה קודמת) 0.0

לידות חי 74

פטירות 14

ריבוי טבעי - סך הכל 60

שיעור לאלף תושבים 2016-2015 9.3

פטירות תינוקות (ממוצע 2016-2012) ..

שיעור לאלף לידות חי 2016-2012 -

מאזן הגירה - סך הכל -74

עולים בהשתקעות ראשונה 2

גיל (אחוזים): 17-0 50.0

44-18 0.0

64-45 0.0

+65 50.0

אחוז עולי 1990+ מסך האוכלוסייה 4.7

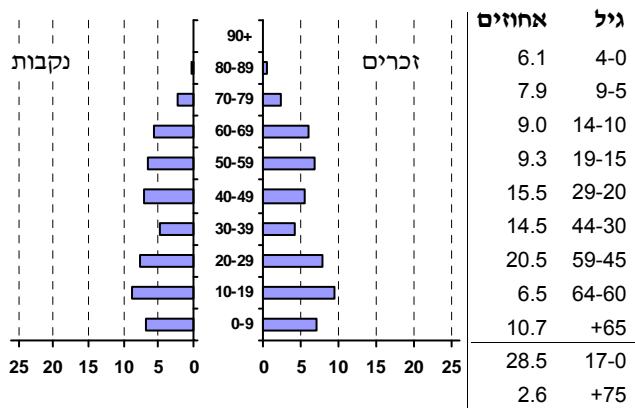
אוכלוסייה סוף 2016 - סך הכל (אלפים) 6.4

זכרים 3.2

נקבות 3.2

יחס תלות (לא לפי תושבים בלתי תלויים) 753

התפלגות אוכלוסייה, לפי גיל ומין (אחוזים):



הגירה פנימית, לפי מין וגיל

גיל				מין		סך הכל	
+65	64-30	29-15	עד 14	נקבות	זכרים		
8	86	25	74	86	107	193	נכנסים
14	113	77	67	138	133	271	יוצאים

שכר ורווחה

מקבלי קצבאות בגין ילדים (סוף שנה)				מקבלי:	
מספר ילדים במשפחה			סך הכל	דמי אבטלה - סך הכל (ממוצע חודשי)	מזה: גברים
+5	4-3	2-1			
11	229	432	672	-	הכשרה מקצועית
62	735	626	1,423	41	גיל ממוצע (לא כולל חיילים)
נתוני 2015					
שכר חודשי ממוצע של שכיר במשך השנה					
% שינוי ראלי לעומת שנה קודמת		ש"ח		154	דמי אבטלה ממוצעים ליום (ש"ח)
7.6	16,173	סך הכל		639	קצבאות זקנה ושאימים (סוף שנה)
5.7	20,192	גברים		1.6	מזה: אחוז מקבלי השלמת הכנסה
6.4	12,133	נשים		17	גמלת הבטחה הכנסה (נפשות, במשך השנה)
מספר השכירים			3,407	31	גמלאות (סוף שנה): סיעוד
אחוז השכירים המשתכרים עד שכר מינימום			26.7	80	נכות כללית
מדד אי-השוויון - שכירים (מדד גיני, 0 שוויון מלא)			0.4613	26	ניידות
מספר העצמאים			166	41	נכות מעבודה ותלויים
הכנסה חודשית ממוצעת של עצמאי במשך השנה (ש"ח)			18,956	מבוטחים בקופות חולים	
אחוז שינוי ראלי לעומת שנה קודמת			19.6	סך הכל (סוף שנה)	
אחוז העצמאים המשתכרים עד מחצית השכר הממוצע			25.9	6,194	באחוזים: כללית
				67.7	מכבי
				26.0	מאוחדת
				2.5	לאומית
				3.8	

להבים

2016

מים

צריכה ביתית (וכל צריכה אחרת), לפי ייעוד			תקבולים (אלפי מ"ק)	
מ"ק לנפש	אחוז	אלפי מ"ק	695	פחת (אלפי מ"ק)
101.0	100.0	651	44	אחוז הפחת מסך כל תקבולי המים
90.9	90.1	586	6.4	צריכה, לפי ייעוד
2.8	2.7	18		
0.0	0.0	0		
1.5	1.5	10		
1.9	1.9	12		
מזה: למגורים			אחוז מסך הכל	אלפי מ"ק
למוסדות הרשות			100.0	651
לגינן ציבורי			100.0	651
למסחר ומלאכה			-	-
לבנייה			-	-
			סך הכל	
			ביתית (וכל צריכה אחרת)	
			חקלאית	

בנייה ודירור

חינוך

גמר בנייה	התחלת בנייה	שטח - סך הכל (אלפי מ"ר)	ילדים בגנים של משרד החינוך תשע"ו 2015/16				
5.3	2.0	מזה: למגורים (אלפי מ"ר)	סך הכל	גיל 3	גיל 4	גיל 5	גיל 6
5.3	1.5	מספר דירות	255	65	78	110	..
18	3	מספר דירות למגורים לפי מרשם מבנים ודירות	תשע"ו 2015/16				
1,569			תמוצע תלמידים לכיתה	בת ספר	כיתות	תלמידים	סך הכל
			31	..	19	589	סך הכל
			31	..	19	589	יסודי (כולל מיוחד)
			0	..	0	0	על-יסודי
			0	..	0	0	חטיבת ביניים
			0	..	0	0	תיכון
			זכאים לתעודת בגרות מבין תלמידי כיתות יב (אחוזים):				
			סך הכל				
			עמדו בדרישות הסף של האוניברסיטאות				

תחבורה

גמר בנייה	התחלת בנייה	שטח - סך הכל (אלפי מ"ר)
3,059	2.0	מזה: מכוניות פרטיות
2,721	1.5	גיל ממוצע של מכונית פרטית (שנים)
5.1	3	תאונות דרכים עם נפגעים (ת"ד) - סך הכל
1		שיעור ל-1,000 תושבים
0.2		שיעור ל-1,000 כלי רכב

פסולת

שימושי קרקע 2013

פסולת מוצקה ביתית, מסחרית וגזם (ק"ג ליום לנפש)	אחוז מחזור:
1.3	
16.1	

שטח וצפיפות

שטח (קמ"ר):	צפיפות לקמ"ר:
6.45	999.1

אחוז	קמ"ר	סך הכל שטח שיפוט
100.0	6.45	מגורים
24.8	1.60	חינוך והשכלה
0.3	0.02	בריאות ורווחה
-	-	שירותים ציבוריים
0.5	0.03	תרבות, פנאי, נופש וספורט
0.6	0.04	מסחר ומשרדים
0.2	0.01	תעשייה
-	-	תשתית ותחבורה
0.9	0.06	מבנים חקלאיים
-	-	גינן לנוי פארק ציבורי
0.9	0.06	יער וחורש
1.1	0.07	מטעים
0.2	0.01	גידול שדה
23.1	1.49	שטח פתוח אחר
47.4	3.06	
3,938		צפיפות אוכלוסייה לשטח בנוי למגורים (נפשות לקמ"ר)
6.3		אוכלוסייה סוף 2013 - סך הכל (אלפים)

2016

להבים

מדד פריפריאליות 2015

4	אשכול: (מ-1 עד 10, 1 הפריפריאלי ביותר)
-0.350	ערך מדד:
80	דירוג: (מ-1 עד 255, 1 הפריפריאלי ביותר)
65	דירוג לפי מרכיבי המדד:
	מדד נגישות פוטנציאלית:
	(מ-1 עד 255, 1 הנגישות הנמוכה ביותר)
125	קרבה לגבול מחוז תל אביב:
	(מ-1 עד 255, 1 המרוחק ביותר)

מדד חברתי-כלכלי 2013

9	אשכול: (מ-1 עד 10, 1 הנמוך ביותר)
2.127	ערך מדד:
253	דירוג: (מ-1 עד 255, 1 הנמוך ביותר)

מדד קומפקטיות 2006

1	אשכול: (מ-1 עד 10, 1 הקומפקטי ביותר)
11	דירוג: (מ-1 עד 197, 1 הקומפקטי ביותר)
-1.467	ציון תקן:

אפיון טופוגרפי 2006

מדד טופוגרפיה: ממוצע ציוני תקן של (א) ו-(ב)			(ב) שיפוע ממוצע, במעלות			(א) סטיית התקן של הגבהים מעל פני הים			גובה מעל פני הים, במטרים			
אשכול ⁽²⁾	דירוג ⁽¹⁾	ערך	דירוג ⁽¹⁾	ציון תקן	ערך	דירוג ⁽¹⁾	ציון תקן	ערך	ממוצע הגבהים	טווח הגבהים	מקסימלי	מינימלי
3	68	-0.66	69	-0.77	2.6	71	-0.54	14.6	304	75	347	273

(1) מ-1 עד 197, 1 השטוח ביותר.

(2) מ-1 עד 10, 1 השטוח ביותר.

2016

להבים

נתוני ביצוע תקציב הרשות

הכנסות	אלפי ש"ח	% שינוי ראלי לעומת 2015	הוצאות	אלפי ש"ח	% שינוי ראלי לעומת 2015
סך כולל	44,498	-18.9	סך כולל	47,384	8.5
<u>תקציב רגיל - סך הכל</u>	39,912	4.9	<u>תקציב רגיל - סך הכל</u>	39,871	4.8
מזה: <u>לפי ייעוד</u>			מזה: <u>לפי ייעוד</u>		
חינוך	6,216	-4.1	חינוך	8,917	2.2
רווחה	2,161	1.1	רווחה	2,827	-0.4
מפעל מים	4,923	1.8	רכישת מים	3,815	7.7
<u>לפי מקור:</u>			<u>לפי סוג:</u>		
עצמיות - סך הכל	30,802	4.0	עלות עבודה - סך הכל	9,778	9.1
מזה: ארנונה (גבייה)	18,101	8.1	מזה: חינוך	2,578	14.6
חינוך	653	-9.4	רווחה	360	-14.7
רווחה	87	-45.4	<u>הוצאות לפעולות</u>	23,019	5.5
<u>השתתפות ממשלה - סך הכל</u>	9,110	7.8	<u>פירעון מלוות</u>	1,201	-2.1
מזה: מענק כללי לאיזון	-	-	<u>הוצאות מימון</u>	96	3.7
העברות והכנסות חד-פעמיות	-	-	<u>העברות והוצאות חד-פעמיות</u>	290	-61.7
לכיסוי גירעון מצטבר	-	-	(כולל כיסוי גירעון מצטבר)		
<u>מלווה לאיזון</u>	-	-	<u>כלליות, השתתפויות והעברות</u>	5,487	5.3
<u>תקציב בלתי רגיל - סך הכל</u>	4,586	-72.7	<u>תקציב בלתי רגיל - סך הכל</u>	7,513	34.0
מזה: השתתפות בעלי נכסים	-	-	עבודות פיתוח	7,513	40.7
השתתפות משרדי ממשל	509	-15.9	העברת מלוות	-	-
מלוות	-	-	אחר	-	-
עודף/גירעון בתקציב הרגיל (אלפי ש"ח)					
		תקציבי	41	מצטבר בסוף שנה	41
		שנתי	41		

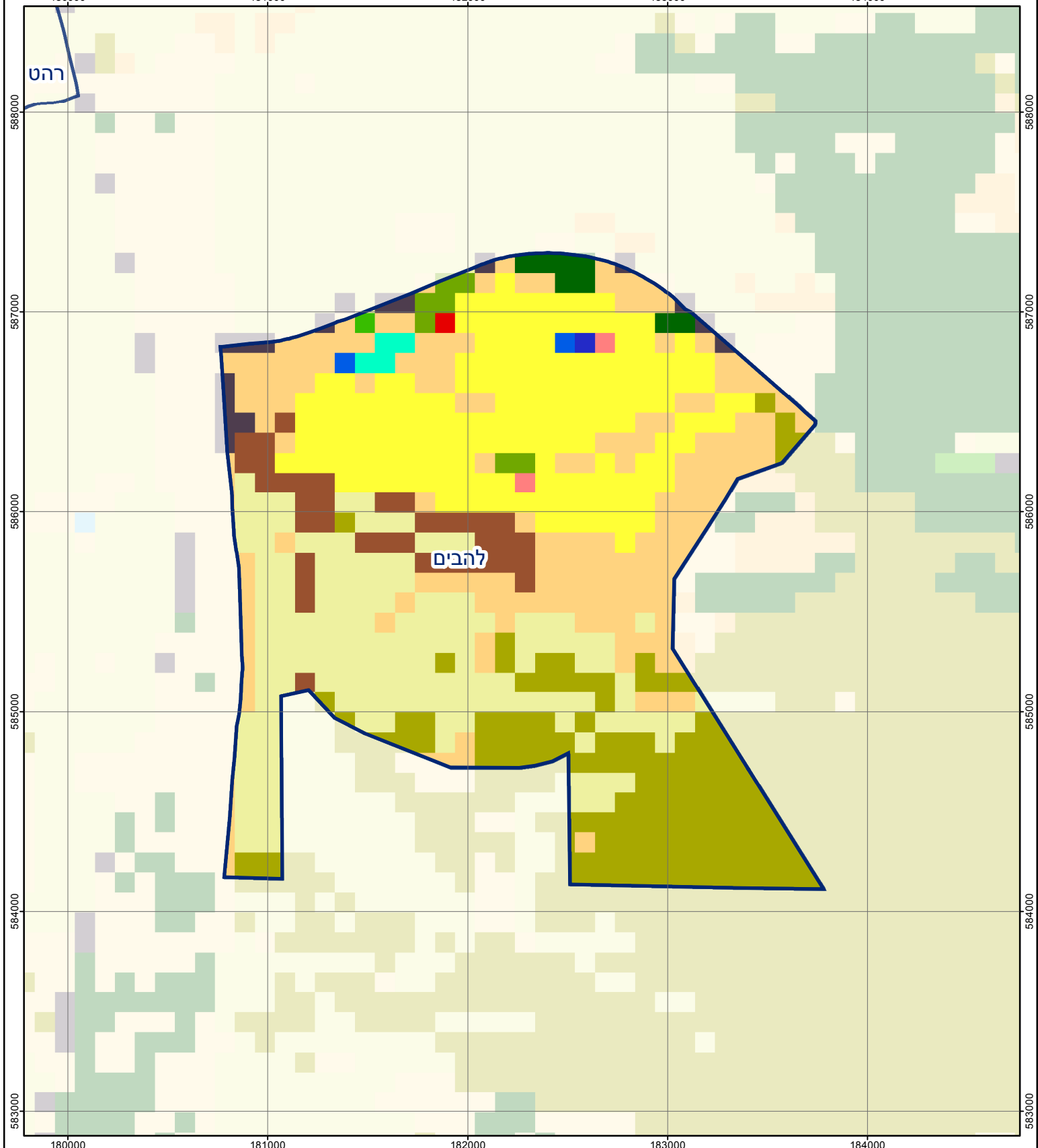
חיוב ארנונה* לפי סוג נכס (2015 ו-2016)

סוג הנכס	שטחים באלפי מ"ר		סה"כ חיוב באלפי ש"ח	
	2015	2016	2015	2016
סך הכל	402.4	415.4	18,036	18,921
מגורים	350.0	363.4	16,202	17,089
משרדים, שירותים ומסחר	9.7	9.4	897	883
תעשייה ומלאכה	-	-	-	-
בנקים וחברות ביטוח	0.3	0.3	392	398
בתי מלון	-	-	-	-
חניונים	-	-	-	-
קרקע תפוסה	14.7	14.7	370	375
קרקע תפוסה במפעל עתיר שטח	-	-	-	-
קרקע חקלאית	-	-	-	-
מבנה חקלאי	-	-	-	-
יתר סוגי הנכסים	27.6	27.7	175	177

* חיובי ארנונה מתייחסים לנתונים בתחילת שנה, ואינם כוללים את השינויים בסכומי המס בשל הצמדה ואת הגידול הטבעי שחל במהלך השנה כתוצאה מתוספת נכסים.

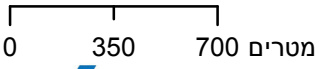
גביית ארנונה - 2016

למגורים	אלפי ש"ח	16,352
% שינוי ראלי לעומת 2015	7.9	
יחס גבייה ב-% לכלל החיובים	98.7	
לא למגורים	אלפי ש"ח	1,749



להבים

סוג רשות: מועצה מקומית
 סמל יישוב: 1271



מפת התמצאות



שימושי קרקע:	
	חינוך והשכלה
	בריאות ורווחה
	שירותי דת
	חירום והצלה
	שירותי מנהל ציבורי
	בתי עלמין
	תרבות פנאי וספורט
	מלונאות ואירוח כפרי
	מסחר ומגורים במרכז עירוני
	תחבורה
	מסחר ומשרדים
	תעשייה
	מכלולי תשתית
	שירות לציבור ללא אפיון
	מגורים
	מבנים חקלאיים
	כרייה וחציבה
	גופי מים
	גינות לנוי פארק ציבורי
	יער וחורש
	מטעים
	גידולי שדה
	שיחים בתה ועשבוני
	קרקע וסלע