

2016

לקיה

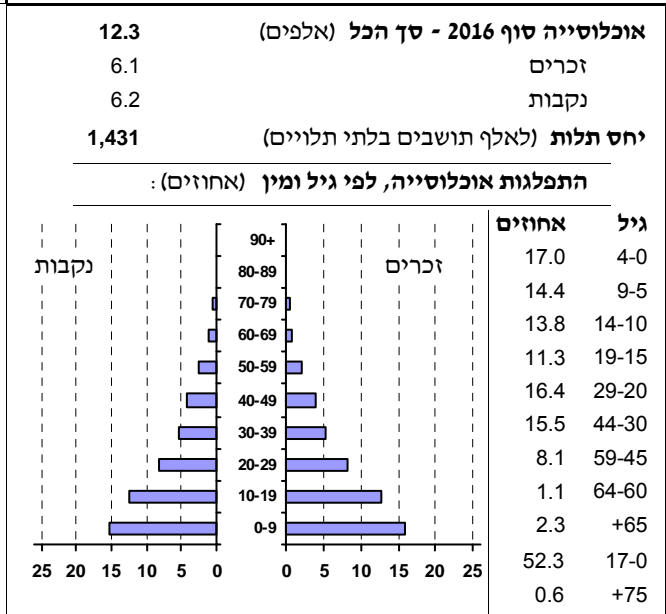
כללי

אחוזים	אלפים	קבוצת אוכלוסייה ודת
100.0	12.3	סך הכל
100.0		ערבים
100.0		מוסלמים

סמל: 1060 מחוז: הדרום  
 מעמד מוניציפלי: מועצה מקומית  
 שנת קבלת מעמד מוניציפלי: 1996  
 מספר חברי מועצה: 11  
 סמל ושם ועדת תכנון ובנייה: 652 נגב מזרחי  
 מרחק מגבול מחוז תל אביב (2015) (ק"מ): 88.3  
 מרחב ימי, רשויות הגובלות בחוף הים: 0

דמוגרפיה

4.3	אחוז גידול האוכלוסייה (לעומת שנה קודמת)
500	לידות חי
29	פטירות
471	ריבוי טבעי - סך הכל
39.1	שיעור לאלף תושבים 2016-2015
4.0	פטירות תינוקות (ממוצע 2016-2012)
8.6	שיעור לאלף לידות חי 2016-2012
31	מאזן הגירה - סך הכל



הגירה פנימית, לפי מין וגיל

גיל				מין		סך הכל	
+65	64-30	29-15	עד 14	נקבות	זכרים		
..	32	53	49	83	53	136	נכנסים
-	29	36	52	73	44	117	יוצאים

שכר ורווחה

מקבלי קצבאות בגין ילדים (סוף שנה)				מקבלי:	
מספר ילדים במשפחה				56	דמי אבטלה - סך הכל (ממוצע חודשי)
+5	4-3	2-1	סך הכל	39	מזה: גברים
557	603	428	1,588	-	הכשרה מקצועית
3,424	2,095	712	6,231	37	גיל ממוצע (לא כולל חיילים)
נתוני 2015				121	דמי אבטלה ממוצעים ליום (ש"ח)
שכר חודשי ממוצע של שכיר במשך השנה				364	קצבאות זקנה ושאימים (סוף שנה)
% שינוי ראלי לעומת שנה קודמת		ש"ח		63.7	מזה: אחוז מקבלי השלמת הכנסה
-0.4	5,306	סך הכל		3,320	גמלת הבטחה הכנסה (נפשות, במשך השנה)
-1.4	6,016	גברים		62	גמלאות (סוף שנה): סיעוד
2.3	4,086	נשים		194	נכות כללית
3,483	מספר השכירים			40	ניידות
54.2	אחוז השכירים המשתכרים עד שכר מינימום			11	נכות מעבודה ותלויים
0.3623	מדד אי-השוויון - שכירים (מדד גייני, 0 שוויון מלא)			מבוטחים בקופות חולים	
118	מספר העצמאים			13,619	סך הכל (סוף שנה)
7,653	הכנסה חודשית ממוצעת של עצמאי במשך השנה (ש"ח)			70.4	באחוזים: כללית
3.7	אחוז שינוי ראלי לעומת שנה קודמת			9.9	מכבי
49.2	אחוז העצמאים המשתכרים עד מחצית השכר הממוצע			7.2	מאוחדת
				12.5	לאומית

2016

## לקיה

## מים

צריכה ביתית (וכל צריכה אחרת), לפי ייעוד			1,387	תקבולים (אלפי מ"ק)	
מ"ק לנפש	אחוז	אלפי מ"ק	703	פחת (אלפי מ"ק)	
			50.7	אחוז הפחת מסך כל תקבולי המים	
צריכה, לפי ייעוד					
סך הכל			683	100.0	
מזה: למגורים			617	90.3	
למוסדות הרשות			41	6.0	
לגינן ציבורי			-	-	
למסחר ומלאכה			6	0.8	
לבנייה			11	1.7	
			-	-	

## בנייה ודירור

## חינוך

התחלת בנייה			ילדים בגנים של משרד החינוך תשע"ו 2015/16				
גמר בנייה	התחלת בנייה	שטח - סך הכל (אלפי מ"ר)	גיל 6	גיל 5	גיל 4	גיל 3	סך הכל
8.3	10.3	10.3	27	354	355	322	1,058
6.5	9.9	9.9					
31	46	46					
מספר דירות							
מספר דירות למגורים לפי מרשם מבנים ודירות			767				
תחבורה			תשע"ו 2015/16				
			תמוצע תלמידים לכיתה	תלמידים	כיתות	בתי ספר	תשע"ו 2015/16
כלי רכב מנועיים - סך הכל			28	4,894	175	8	סך הכל
מזה: מכוניות פרטיות			27	2,689	99	5	יסודי (כולל מיוחד)
גיל ממוצע של מכונית פרטית (שנים)			29	2,205	76	5	על-יסודי
תאונות דרכים עם נפגעים (ת"ד) - סך הכל			29	1,234	43	..	חטיבת ביניים
שיעור ל-1,000 תושבים			29	971	33	3	תיכון
שיעור ל-1,000 כלי רכב			זכאים לתעודת בגרות מבין תלמידי כיתות יב (אחוזים):				
			סך הכל				
			עמדו בדרישות הסף של האוניברסיטאות				
			57.9				
			33.1				

## פסולת

## שימושי קרקע 2013

פסולת מוצקה ביתית, מסחרית וגזם		אחוז	קמ"ר	
0.7	(ק"ג ליום לנפש)	100.0	5.50	סך הכל שטח שיפוט
3.4	אחוז מחזור:	35.6	1.96	מגורים
שטח וצפיפות				
6.90	שטח (קמ"ר):	0.5	0.03	חינוך והשכלה
1,723.0	צפיפות לקמ"ר:	0.2	0.01	בריאות ורווחה
שימושי קרקע 2013				
0.4		0.4	0.02	שירותים ציבוריים
0.2		0.2	0.01	תרבות, פנאי, נופש וספורט
-		-	-	מסחר ומשרדים
-		-	-	תעשייה
-		-	-	תשתית ותחבורה
-		-	-	מבנים חקלאיים
-		-	-	גינן לנוי פארק ציבורי
-		-	-	יער וחורש
1.8		1.8	0.10	מטעים
27.6		27.6	1.52	גידול שדה
33.7		33.7	1.85	שטח פתוח אחר
צפיפות אוכלוסייה לשטח בנוי למגורים (נפשות לקמ"ר)				
5,510				
אוכלוסייה סוף 2013 - סך הכל (אלפים)				
10.8				

**2016**

**לקיה**

**מדד פריפריאליות 2015**

3	אשכול: (מ-1 עד 10, 1 הפריפריאלי ביותר)
-0.502	ערך מדד:
61	דירוג: (מ-1 עד 255, 1 הפריפריאלי ביותר)
52	דירוג לפי מרכיבי המדד:
	מדד נגישות פוטנציאלית:
	(מ-1 עד 255, 1 הנגישות הנמוכה ביותר)
98	קרבה לגבול מחוז תל אביב:
	(מ-1 עד 255, 1 המרוחק ביותר)

**מדד חברתי-כלכלי 2013**

1	אשכול: (מ-1 עד 10, 1 הנמוך ביותר)
-1.871	ערך מדד:
10	דירוג: (מ-1 עד 255, 1 הנמוך ביותר)

**מדד קומפקטיות 2006**

7	אשכול: (מ-1 עד 10, 1 הקומפקטי ביותר)
147	דירוג: (מ-1 עד 197, 1 הקומפקטי ביותר)
0.688	ציון תקן:

**אפיון טופוגרפי 2006**

מדד טופוגרפיה: ממוצע ציוני תקן של (א) ו-(ב)			(ב) שיפוע ממוצע, במעלות			(א) סטיית התקן של הגבהים מעל פני הים			גובה מעל פני הים, במטרים			
אשכול <sup>(2)</sup>	דירוג <sup>(1)</sup>	ערך	דירוג <sup>(1)</sup>	ציון תקן	ערך	דירוג <sup>(1)</sup>	ציון תקן	ערך	ממוצע הגבהים	טווח הגבהים	מקסימלי	מינימלי
4	77	-0.46	84	-0.48	3.5	85	-0.44	17.3	395	87	451	364

(1) מ-1 עד 197, 1 השטוח ביותר.

(2) מ-1 עד 10, 1 השטוח ביותר.

2016

לקיה

## נתוני ביצוע תקציב הרשות

הכנסות	אלפי ש"ח	% שינוי ראלי לעומת 2015	הוצאות	אלפי ש"ח	% שינוי ראלי לעומת 2015
סך כולל	70,414	31.7	סך כולל	69,917	29.9
<u>תקציב רגיל - סך הכל</u>	57,675	14.7	<u>תקציב רגיל - סך הכל</u>	57,846	15.9
מזה: <u>לפי ייעוד</u>			מזה: <u>לפי ייעוד</u>		
חינוך	22,669	-1.2	חינוך	25,526	11.4
רווחה	7,151	22.5	רווחה	9,405	15.8
מפעל מים	215	44.1	רכישת מים	-	-
<u>לפי מקור:</u>			<u>לפי סוג:</u>		
עצמיות - סך הכל	4,868	6.6	עלות עבודה - סך הכל	16,847	19.0
מזה: ארנונה (גבייה)	1,827	17.3	מזה: חינוך	9,383	22.3
חינוך	249	47.2	רווחה	1,443	31.2
רווחה	45	7.7	הוצאות לפעולות	16,126	-3.2
השתתפות ממשלה - סך הכל	46,256	1.2	פירעון מלוות	7,385	..
מזה: מענק כללי לאיזון	15,657	2.7	הוצאות מימון	188	31.2
העברות והכנסות חד-פעמיות	50	-95.8	העברות והוצאות חד-פעמיות (כולל כיסוי גירעון מצטבר)	836	-80.1
לכיסוי גירעון מצטבר	6,551	-	כלליות, השתתפויות והעברות	16,464	26.5
מלווה לאיזון	12,739	299.8	<u>תקציב בלתי רגיל - סך הכל</u>	12,071	208.9
<u>תקציב בלתי רגיל - סך הכל</u>			עבודות פיתוח	4,873	42.8
מזה: השתתפות בעלי נכסים	-	-	העברת מלוות	6,551	-
השתתפות משרדי ממשל	5,454	129.1	אחר	647	30.3
מלוות	6,551	-			
<b>עודף/גירעון בתקציב הרגיל (אלפי ש"ח)</b>					
תקציבי		-171	מצטבר בסוף שנה		-9,633
שנתי		-6,722			

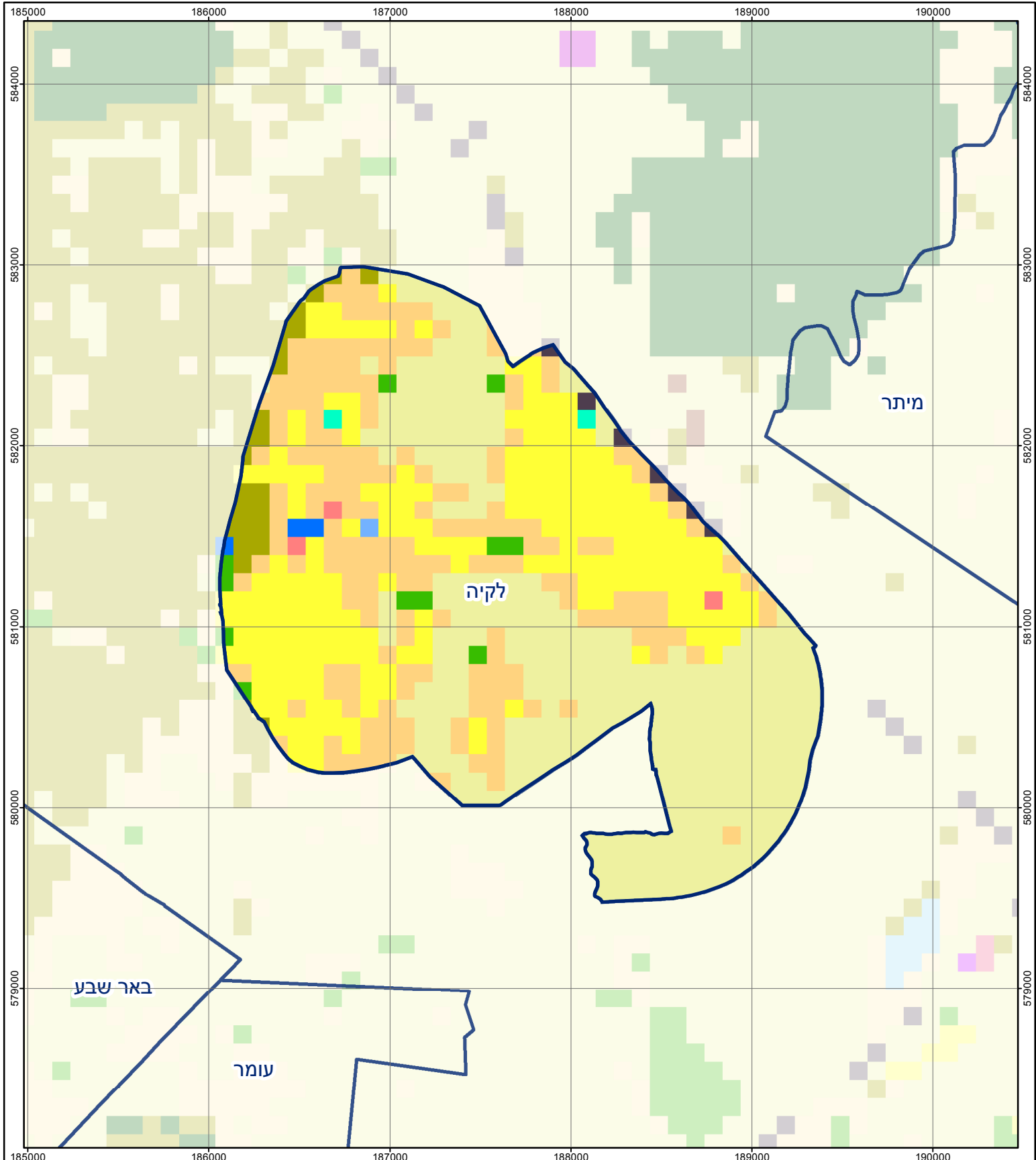
## חיוב ארנונה\* לפי סוג נכס (2015 ו-2016)

סוג הנכס	שטחים באלפי מ"ר		סה"כ חיוב באלפי ש"ח	
	2015	2016	2015	2016
סך הכל	121.7	128.2	4,557	4,540
מגורים	112.7	120.0	3,968	4,063
משרדים, שירותים ומסחר	7.6	6.5	525	429
תעשייה ומלאכה	0.2	0.1	8	5
בנקים וחברות ביטוח	-	-	-	-
בתי מלון	-	-	-	-
חניונים	-	-	-	-
קרקע תפוסה	-	-	-	-
קרקע תפוסה במפעל עתיר שטח	-	-	-	-
קרקע חקלאית	-	-	-	-
מבנה חקלאי	-	-	-	-
יתר סוגי הנכסים	1.2	1.6	57	43

\* חיובי ארנונה מתייחסים לנתונים בתחילת שנה, ואינם כוללים את השינויים בסכומי המס בשל הצמדה ואת הגידול הטבעי שחל במהלך השנה כתוצאה מתוספת נכסים.

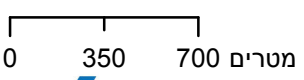
## גביית ארנונה - 2016

למגורים	אלפי ש"ח	1,622
% שינוי ראלי לעומת 2015		16.2
יחס גבייה ב-% לכלל החיובים		18.7
לא למגורים	אלפי ש"ח	205



## לקיה

סוג רשות: מועצה מקומית  
 סמל יישוב: 1060



### מפת התמצאות



שימושי קרקע:		
כרייה וחציבה	מסחר ומגורים במרכז עירוני	חינוך והשכלה
גופי מים	תחבורה	בריאות ורווחה
גינות לנוי פארק ציבורי	מסחר ומשרדים	שירותי דת
יער וחורש	תעשייה	חירום והצלה
מטעים	מכלולי תשתית	שירותי מנהל ציבורי
גידולי שדה	שירות לציבור ללא אפיון	בתי עלמין
שיחים בתה ועשבוני	מגורים	תרבות פנאי וספורט
קרקע וסלע	מבנים חקלאיים	מלונאות ואירוח כפרי