

2016

מגאר

כללי

אחוזים	אלפים	קבוצת אוכלוסייה ודת
100.0	21.9	סך הכל
100.0		ערבים
21.1		מוסלמים
21.0		נוצרים
57.9		דרוזים

סמל: 0481 מחוז: הצמון
 מעמד מוניציפלי: מועצה מקומית
 שנת קבלת מעמד מוניציפלי: ..
 מספר חברי מועצה: 13
 סמל ושם ועדת תכנון ובנייה: 251 הגליל המזרחי
 מרחק מגבול מחוז תל אביב (2015) (ק"מ): 113.9
 מרחב ימי, רשויות הגובלות בחוף הים: 0

דמוגרפיה

אחוז גידול האוכלוסייה (לעומת שנה קודמת) 1.2

לידות חי 411

פטירות 57

ריבוי טבעי - סך הכל 354
 שיעור לאלף תושבים 2016-2015 16.3

פטירות תינוקות (ממוצע 2016-2012) 1.6
 שיעור לאלף לידות חי 2016-2012 (4.0)

מאזן הגירה - סך הכל -39

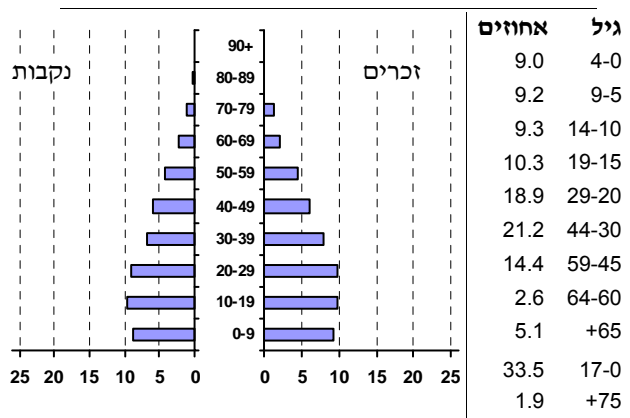
אוכלוסייה סוף 2016 - סך הכל (אלפים) 21.9

זכרים 11.3

נקבות 10.6

יחס תלות (לאלף תושבים בלתי תלויים) 748

התפלגות אוכלוסייה, לפי גיל ומין (אחוזים):



הגירה פנימית, לפי מין וגיל

גיל				מין		סך הכל	
+65	64-30	29-15	עד 14	נקבות	זכרים		
3	27	64	26	80	40	120	נכנסים
-	42	79	32	104	49	153	יוצאים

שכר ורווחה

מקבלי קצבאות בגין ילדים (סוף שנה)				מספר ילדים במשפחה		סך הכל	משפחות ילדים
+5	4-3	2-1					
81	1,132	2,143	3,356				
428	3,717	3,280	7,425				
נתוני 2015							
שכר חודשי ממוצע של שכיר במשך השנה							
% שינוי ראלי לעומת שנה קודמת		ש"ח					
7.9		6,067	סך הכל				
9.9		7,545	גברים				
2.0		3,562	נשים				
מספר השכירים							
7,994 אחוז השכירים המשתכרים עד שכר מינימום 52.1							
0.4009 מדד אי-השוויון - שכירים (מדד גיני, 0 שוויון מלא)							
580 מספר העצמאים							
8,136 הכנסה חודשית ממוצעת של עצמאי במשך השנה (ש"ח)							
20.3 אחוז שינוי ראלי לעומת שנה קודמת							
46.4 אחוז העצמאים המשתכרים עד מחצית השכר הממוצע							
מקבלי:							
דמי אבטלה - סך הכל (ממוצע חודשי) 174							
מזה: גברים 91							
הכשרה מקצועית ..							
גיל ממוצע (לא כולל חיילים) 39							
דמי אבטלה ממוצעים ליום (ש"ח) 96							
קצבאות זקנה ושאימים (סוף שנה) 1,142							
מזה: אחוז מקבלי השלמת הכנסה 29.9							
גמלת הבטחת הכנסה (נפשות, במשך השנה) 2,738							
גמלאות (סוף שנה): סיעוד 223							
נכות כללית 1,035							
ניידות 126							
נכות מעבודה ותלויים 70							
מבוטחים בקופות חולים							
סך הכל (סוף שנה) 21,665							
באחוזים: כללית 61.0							
מכבי 8.3							
מאוחדת 9.1							
לאומית 21.6							

2016

מגאר

מים

צריכה ביתית (וכל צריכה אחרת), לפי ייעוד			תקבולים (אלפי מ"ק)	
			1,590	
			290	פחת (אלפי מ"ק)
			18.2	אחוז הפחת מסך כל תקבולי המים
			צריכה, לפי ייעוד	
מ"ק לנפש	אחוז	אלפי מ"ק	סך הכל	
56.2	100.0	1,232	מזה: למגורים	
46.1	82.0	1,010	למוסדות הרשות	
1.2	2.2	27	לגינון ציבורי	
0.3	0.5	6	למסחר ומלאכה	
5.4	9.5	118	לבנייה	
1.7	3.1	38		
			אחוז מסך הכל	אלפי מ"ק
			100.0	1,301
			94.7	1,232
			5.3	69
			סך הכל	
			ביתית (וכל צריכה אחרת)	
			חקלאית	

בנייה ודירור

חינוך

גמר בנייה	התחלת בנייה	ילדים בגנים של משרד החינוך תשע"ו 2015/16				
23.2	18.3	סך הכל				
23.0	14.0	גיל 6	גיל 5	גיל 4	גיל 3	גיל 2
114	61	22	393	390	384	1,189
מספר דירות		תשע"ו 2015/16				
מספר דירות למגורים לפי מרשם מבנים ודירות		תמוצע תלמידים לכיתה	תלמידים	כיתות	בתי ספר	תשע"ו 2015/16
4,368		25	4,747	193	10	סך הכל
7,436		25	2,377	95	7	יסודי (כולל מיוחד)
6,213		24	2,370	98	8	על-יסודי
8.6		26	1,239	48	4	חטיבת ביניים
9		23	1,131	50	4	תיכון
0.4		זכאים לתעודת בגרות מבין תלמידי כיתות יב (אחוזים):				
1.3		סך הכל				
		עמדו בדרישות הסף של האוניברסיטאות				
		72.5				
		45.0				

תחבורה

גמר בנייה	התחלת בנייה	שטח - סך הכל (אלפי מ"ר)
23.2	18.3	מזה: למגורים (אלפי מ"ר)
23.0	14.0	מספר דירות
114	61	מספר דירות למגורים לפי מרשם מבנים ודירות
4,368		

פסולת

שימושי קרקע 2013

פסולת מוצקה ביתית, מסחרית וגזם (ק"ג ליום לנפש)	אחוז	קמ"ר	סך הכל שטח שיפוט
1.3	100.0	20.76	מגורים
2.6	15.0	3.11	חינוך והשכלה
	-	0.01	בריאות ורווחה
	-	0.01	שירותים ציבוריים
	0.1	0.03	תרבות, פנאי, נופש וספורט
	0.2	0.05	מסחר ומשרדים
	-	-	תעשייה
	-	-	תשתית ותחבורה
	0.5	0.11	מבנים חקלאיים
	0.5	0.11	גינון לנוי פארק ציבורי
	-	-	יער וחורש
	16.5	3.43	מטעים
	49.8	10.33	גידול שדה
	2.6	0.54	שטח פתוח אחר
	14.8	3.03	
צפיפות אוכלוסייה לשטח בנוי למגורים (נפשות לקמ"ר)			6,785
צפיפות לקמ"ר:			21.1
שטח (קמ"ר):			
צפיפות לקמ"ר:			1,058.3
סך הכל (אלפים)			2013 - סך הכל (אלפים)

2016

מגאר

מדד פריפריאליות 2015

3	אשכול: (מ-1 עד 10, 1 הפריפריאלי ביותר)
-0.523	ערך מדד:
59	דירוג: (מ-1 עד 255, 1 הפריפריאלי ביותר)
73	דירוג לפי מרכיבי המדד:
	מדד נגישות פוטנציאלית:
	(מ-1 עד 255, 1 הנגישות הנמוכה ביותר)
46	קרבה לגבול מחוז תל אביב:
	(מ-1 עד 255, 1 המרוחק ביותר)

מדד חברתי-כלכלי 2013

2	אשכול: (מ-1 עד 10, 1 הנמוך ביותר)
-0.985	ערך מדד:
41	דירוג: (מ-1 עד 255, 1 הנמוך ביותר)

מדד קומפקטיות 2006

6	אשכול: (מ-1 עד 10, 1 הקומפקטי ביותר)
123	דירוג: (מ-1 עד 197, 1 הקומפקטי ביותר)
0.236	ציון תקן:

אפיון טופוגרפי 2006

מדד טופוגרפיה: ממוצע ציוני תקן של (א) ו-(ב)			(ב) שיפוע ממוצע, במעלות			(א) סטיית התקן של הגבהים מעל פני הים			גובה מעל פני הים, במטרים			
אשכול ⁽²⁾	דירוג ⁽¹⁾	ערך	דירוג ⁽¹⁾	ציון תקן	ערך	דירוג ⁽¹⁾	ציון תקן	ערך	ממוצע הגבהים	טווח הגבהים	מקסימלי	מינימלי
9	188	1.76	174	1.33	9.5	188	2.20	87.3	215	385	449	64

(1) מ-1 עד 197, 1 השטוח ביותר.

(2) מ-1 עד 10, 1 השטוח ביותר.

2016

מגאר

נתוני ביצוע תקציב הרשות

הכנסות	אלפי ש"ח	% שינוי ראלי לעומת 2015	הוצאות	אלפי ש"ח	% שינוי ראלי לעומת 2015
סך כולל	140,023	13.3	סך כולל	145,630	15.0
<u>תקציב רגיל - סך הכל</u>	129,975	22.1	<u>תקציב רגיל - סך הכל</u>	129,880	15.0
מזה: לפי ייעוד			מזה: לפי ייעוד		
חינוך	50,572	8.8	חינוך	56,643	3.6
רווחה	10,567	7.8	רווחה	14,299	5.8
מפעל מים	313	-15.7	רכישת מים	-	-
<u>לפי מקור:</u>			<u>לפי סוג:</u>		
עצמיות - סך הכל	26,069	8.7	עלות עבודה - סך הכל	61,536	1.5
מזה: ארנונה (גבייה)	15,583	13.5	מזה: חינוך	39,258	1.7
חינוך	243	-23.0	רווחה	4,902	6.0
רווחה	70	85.1	הוצאות לפעולות	16,989	5.0
השתתפות ממשלה - סך הכל	90,408	9.7	פירעון מלוות	16,358	..
מזה: מענק כללי לאיזון	22,643	3.1	הוצאות מימון	959	-28.9
העברות והכנסות חד-פעמיות			העברות והוצאות חד-פעמיות (כולל כיסוי גירעון מצטבר)	5,860	55.4
לכיסוי גירעון מצטבר	4,533	20.9	כלליות, השתתפויות והעברות	28,178	-2.9
מלווה לאיזון	13,498	-	<u>תקציב בלתי רגיל - סך הכל</u>	15,750	14.5
<u>תקציב בלתי רגיל - סך הכל</u>	10,048	-41.4	עבודות פיתוח	13,049	46.4
מזה: השתתפות בעלי נכסים	-	-	העברת מלוות	-	..
השתתפות משרדי ממשל	7,896	-7.4	אחר	2,701	45.2
מלוות	-	-			
<p>עודף/גירעון בתקציב הרגיל (אלפי ש"ח) תקציבי 95 מצטבר בסוף שנה -14,121 שנת 13,403</p>					

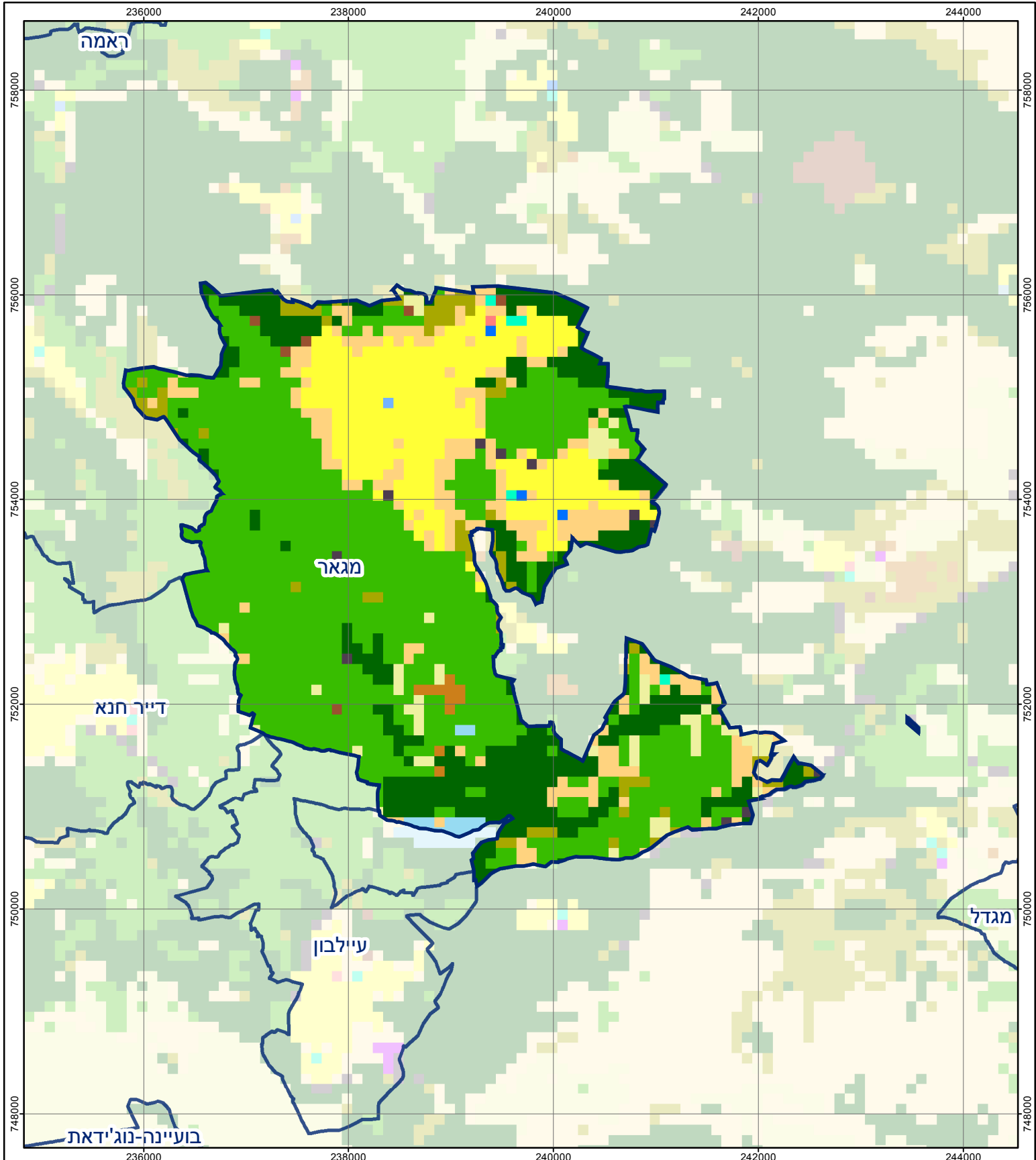
חיוב ארנונה* לפי סוג נכס (2015 ו-2016)

סוג הנכס	שטחים באלפי מ"ר		סה"כ חיוב באלפי ש"ח	
	2015	2016	2015	2016
סך הכל	972.3	982.1	23,628	24,302
מגורים	518.0	530.3	17,041	17,664
משרדים, שירותים ומסחר	44.9	46.8	2,902	3,063
תעשייה ומלאכה	4.8	4.9	270	276
בנקים וחברות ביטוח	0.6	0.6	274	277
בתי מלון	0.1	0.1	5	5
חניונים	-	-	-	-
קרקע תפוסה	190.0	188.6	2,037	2,045
קרקע תפוסה במפעל עתיר שטח	174.2	176.7	576.650.0	590.2
קרקע חקלאית	-	-	-	-
מבנה חקלאי	-	-	-	-
יתר סוגי הנכסים	39.8	34.1	523	382

* חיובי ארנונה מתייחסים לנתונים בתחילת שנה, ואינם כוללים את השינויים בסכומי המס בשל הצמדה ואת הגידול הטבעי שחל במהלך השנה כתוצאה מתוספת נכסים.

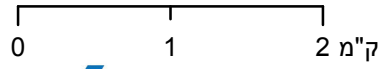
גביית ארנונה - 2016

למגורים	אלפי ש"ח	12,052
	% שינוי ראלי לעומת 2015	16.7
	יחס גבייה ב-% לכלל החיובים	28.6
לא למגורים	אלפי ש"ח	3,531



מגאר

סוג רשות: מועצה מקומית
 481 סמל יישוב:



מפת התמצאות



שימושי קרקע:	
כרייה וחציבה	מסחר ומגורים במרכז עירוני
גופי מים	תחבורה
גינון לנוי פארק ציבורי	מסחר ומשרדים
יער וחורש	תעשייה
מטעים	מכלולי תשתית
גידולי שדה	שירות לציבור ללא אפיון
שיחים בתה ועשבוני	מגורים
קרקע וסלע	מבנים חקלאיים
חינוך והשכלה	בריאות ורווחה
שירותי דת	חירום והצלה
שירותי מנהל ציבורי	בתי עלמין
תרבות פנאי וספורט	מלונאות ואירוח כפרי