

2016

מג'ד אל-כרום

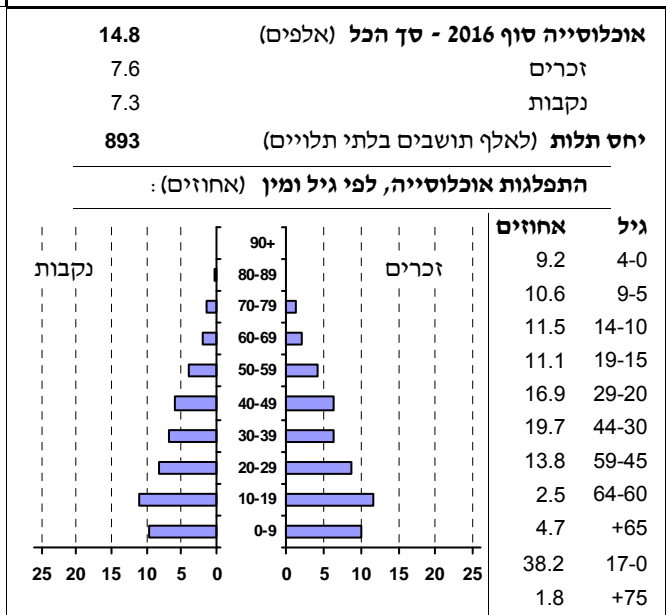
כללי

אחוזים	אלפים	קבוצת אוכלוסייה ודת
100.0	14.8	סך הכל
100.0		ערבים
99.9		מוסלמים

סמל: 0516 מחוז: הצפון
 מעמד מוניציפלי: מועצה מקומית
 שנת קבלת מעמד מוניציפלי: ..
 מספר חברי מועצה: 11
 סמל ושם ועדת תכנון ובנייה: 260 בקעת בית הכרם
 מרחק מגבול מחוז תל אביב (2015) (ק"מ): 109.2
 מרחב ימי, רשויות הגובלות בחוף הים: 0

דמוגרפיה

0.5	אחוז גידול האוכלוסייה (לעומת שנה קודמת)
228	לידות חי
35	פטירות
193	ריבוי טבעי - סך הכל
13.0	שיעור לאלף תושבים 2016-2015
1.0 (3.7)	פטירות תינוקות (ממוצע 2016-2012) שיעור לאלף לידות חי 2016-2012
9	מאזן הגירה - סך הכל



הגירה פנימית, לפי מין וגיל

גיל				מין		סך הכל	
+65	64-30	29-15	עד 14	נקבות	זכרים		
..	31	54	23	78	31	109	נכנסים
-	26	49	21	62	34	96	יוצאים

שכר ורווחה

מקבלי קצבאות בגין ילדים (סוף שנה)				מקבלי:	
מספר ילדים במשפחה				100	דמי אבטלה - סך הכל (ממוצע חודשי)
+5	4-3	2-1	סך הכל	54	מזה: גברים
				..	הכשרה מקצועית
155	1,300	2,204	3,659	40	גיל ממוצע (לא כולל חיילים)
819	4,338	3,332	8,489	114	דמי אבטלה ממוצעים ליום (ש"ח)
נתוני 2015				707	קצבאות זקנה ושאימים (סוף שנה)
שכר חודשי ממוצע של שכיר במשך השנה				32.2	מזה: אחוז מקבלי השלמת הכנסה
% שינוי ראלי לעומת שנה קודמת		ש"ח		862	גמלת הבטחת הכנסה (נפשות, במשך השנה)
3.2	5,335	סך הכל		166	גמלאות (סוף שנה): סיעוד
3.8	6,454	גברים		552	נכות כללית
3.8	3,711	נשים		91	ניידות
5,778	מספר השכירים			97	נכות מעבודה ותלויים
51.4	אחוז השכירים המשתכרים עד שכר מינימום			מבוטחים בקופות חולים	
0.3463	מדד אי-השוויון - שכירים (מדד גייני, 0 שוויון מלא)			14,853	סך הכל (סוף שנה)
420	מספר העצמאים			84.4	באחוזים: כללית
8,331	הכנסה חודשית ממוצעת של עצמאי במשך השנה (ש"ח)			0.6	מכבי
-0.8	אחוז שינוי ראלי לעומת שנה קודמת			10.0	מאוחדת
44.0	אחוז העצמאים המשתכרים עד מחצית השכר הממוצע			5.0	לאומית

2016

מג'ד אל-כרום

מים

צריכה ביתית (וכל צריכה אחרת), לפי ייעוד			תקבולים (אלפי מ"ק)	
מ"ק לנפש	אחוז	אלפי מ"ק	951	פחת (אלפי מ"ק)
55.2	100.0	819	131	13.8
סך הכל			אחוז הפחת מסך כל תקבולי המים צריכה, לפי ייעוד	
48.6	88.1	722	אחוז	אלפי מ"ק
1.5	2.7	22	מסך הכל	819
0.9	1.7	14	100.0	819
3.2	5.8	47	100.0	819
0.6	1.1	9	-	-

בנייה ודירור

חינוך

גמר בנייה	התחלת בנייה	שטח - סך הכל (אלפי מ"ר)	ילדים בגנים של משרד החינוך תשע"ו 2015/16				
5.0	2.8	מזה: למגורים (אלפי מ"ר)	גיל 6	גיל 5	גיל 4	גיל 3	סך הכל
4.7	1.2	מספר דירות	15	296	286	296	893
19	6	מספר דירות למגורים לפי מרשם מבנים ודירות	תשע"ו 2015/16				
3,429			תמוצע תלמידים לכיתה	תלמידים	כיתות	בתי ספר	סך הכל
4,724		כלי רכב מנועיים - סך הכל	24	4,190	178	12	יסודי (כולל מיוחד)
3,942		מזה: מכוניות פרטיות	23	2,130	94	8	על-יסודי
8.5		גיל ממוצע של מכונית פרטית (שנים)	25	2,060	84	8	חטיבת ביניים
21		תאונות דרכים עם נפגעים (ת"ד) - סך הכל	27	977	36	..	תיכון
1.4		שיעור ל-1,000 תושבים	23	1,083	48	7	זכאים לתעודת בגרות מבין תלמידי כיתות יב (אחוזים):
4.6		שיעור ל-1,000 כלי רכב	65.0				סך הכל
			61.6				עמדו בדרישות הסף של האוניברסיטאות

תחבורה

שימושי קרקע 2013

פסולת מוצקה ביתית, מסחרית וגזם (ק"ג ליום לנפש)	פסולת מוצקה ביתית, מסחרית וגזם	אחוז	קמ"ר	סך הכל שטח שיפוט מגורים
1.4	1.4	100.0	9.30	חינוך והשכלה
1.2	1.2	15.4	1.43	בריאות ורווחה
		0.2	0.02	שירותים ציבוריים
		-	-	תרבות, פנאי, נופש וספורט
		-	-	מסחר ומשרדים
		-	-	תעשייה
		0.1	0.01	תשתית ותחבורה
		2.6	0.24	מבנים חקלאיים
		-	-	גינון לנוי פארק ציבורי
		-	-	יער וחורש
		20.5	1.91	מטעים
		28.3	2.63	גידול שדה
		1.6	0.15	שטח פתוח אחר
		31.1	2.89	צפיפות אוכלוסייה לשטח בנוי למגורים (נפשות לקמ"ר)
		9,930		אוכלוסייה סוף 2013 - סך הכל (אלפים)
		14.2		

שטח וצפיפות

2016

מג'ד אל-כרום

מדד פריפריאליות 2015

4	אשכול: (מ-1 עד 10, 1 הפריפריאלי ביותר)
-0.254	ערך מדד:
95	דירוג: (מ-1 עד 255, 1 הפריפריאלי ביותר)
	דירוג לפי מרכיבי המדד:
119	מדד נגישות פוטנציאלית: (מ-1 עד 255, 1 הנגישות הנמוכה ביותר)
56	קרבה לגבול מחוז תל אביב: (מ-1 עד 255, 1 המרוחק ביותר)

מדד חברתי-כלכלי 2013

2	אשכול: (מ-1 עד 10, 1 הנמוך ביותר)
-0.977	ערך מדד:
45	דירוג: (מ-1 עד 255, 1 הנמוך ביותר)

מדד קומפקטיות 2006

..	אשכול: (מ-1 עד 10, 1 הקומפקטי ביותר)
..	דירוג: (מ-1 עד 197, 1 הקומפקטי ביותר)
..	ציון תקן:

אפיון טופוגרפי 2006

מדד טופוגרפיה: ממוצע ציוני תקן של (א) ו-(ב)			(ב) שיפוע ממוצע, במעלות			(א) סטיית התקן של הגבהים מעל פני הים			גובה מעל פני הים, במטרים			
אשכול ⁽²⁾	דירוג ⁽¹⁾	ערך	דירוג ⁽¹⁾	ציון תקן	ערך	דירוג ⁽¹⁾	ציון תקן	ערך	ממוצע הגבהים	טווח הגבהים	מקסימלי	מינימלי
-	-	-	-	-	-	-	-	-	-	-	-	-

(1) מ-1 עד 197, 1 השטוח ביותר.

(2) מ-1 עד 10, 1 השטוח ביותר.

2016

מג'ד אל-כרום

נתוני ביצוע תקציב הרשות

הכנסות	אלפי ש"ח	% שינוי ראלי לעומת 2015	הוצאות	אלפי ש"ח	% שינוי ראלי לעומת 2015
סך כולל	115,666	15.4	סך כולל	119,906	22.9
<u>תקציב רגיל - סך הכל</u>	102,106	26.8	<u>תקציב רגיל - סך הכל</u>	101,529	26.4
מזה: <u>לפי ייעוד</u>			מזה: <u>לפי ייעוד</u>		
חינוך	33,443	13.7	חינוך	36,235	10.5
רווחה	6,469	5.6	רווחה	9,995	15.5
מפעל מים	49	-78.6	רכישת מים	-	-
<u>לפי מקור:</u>			<u>לפי סוג:</u>		
עצמיות - סך הכל	22,563	11.6	עלות עבודה - סך הכל	35,884	13.3
מזה: ארנונה (גבייה)	12,230	-2.6	מזה: חינוך	23,237	15.9
חינוך	251	..	רווחה	3,062	27.6
רווחה	1	-99.2	הוצאות לפעולות	13,456	6.5
השתתפות ממשלה - סך הכל	67,458	11.9	פירעון מלוות	15,083	..
מזה: מענק כללי לאיזון	16,491	-7.5	הוצאות מימון	389	-5.8
העברות והכנסות חד-פעמיות	7,496	9.2	העברות והוצאות חד-פעמיות (כולל כיסוי גירעון מצטבר)	14,166	16.1
לכיסוי גירעון מצטבר	12,085	-	כלליות, השתתפויות והעברות	22,551	7.1
מלווה לאיזון	13,560	-31.3	<u>תקציב בלתי רגיל - סך הכל</u>	18,377	6.4
<u>תקציב בלתי רגיל - סך הכל</u>			עבודות פיתוח	17,750	41.7
מזה: השתתפות בעלי נכסים	-	-	העברת מלוות	-	..
השתתפות משרדי ממשל	10,761	1.5	אחר	627	137.8
מלוות	-	-			
<p>עודף/גירעון בתקציב הרגיל (אלפי ש"ח) תקציבי שנתי 577 -11,508</p> <p>מצטבר בסוף שנה -25,668</p>					

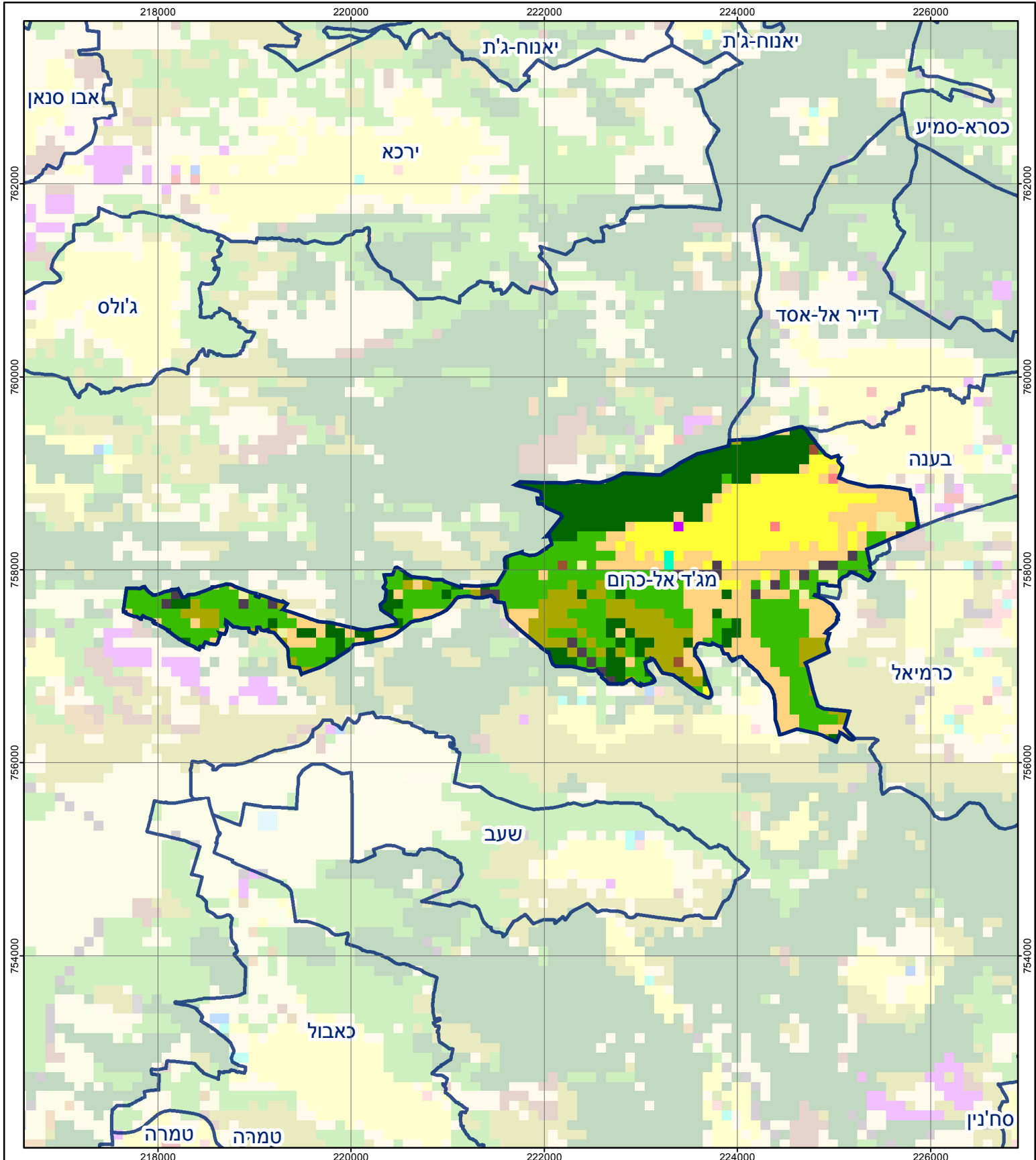
חיוב ארנונה* לפי סוג נכס (2015 ו-2016)

סוג הנכס	שטחים באלפי מ"ר		סה"כ חיוב באלפי ש"ח	
	2015	2016	2015	2016
סך הכל	616.0	548.1	17,532	18,174
מגורים	399.1	418.9	13,143	13,971
משרדים, שירותים ומסחר	28.0	34.7	1,813	2,732
תעשייה ומלאכה	5.3	6.3	227	276
בנקים וחברות ביטוח	0.2	0.2	118	119
בתי מלון	-	-	-	-
חניונים	-	-	-	-
קרקע תפוסה	167.0	63.6	1,251	507
קרקע תפוסה במפעל עתיר שטח	-	-	-	..
קרקע חקלאית	0.6	1.4	3	5
מבנה חקלאי	-	-	-	-
יתר סוגי הנכסים	15.8	23.0	977	564

* חיובי ארנונה מתייחסים לנתונים בתחילת שנה, ואינם כוללים את השינויים בסכומי המס בשל הצמדה ואת הגידול הטבעי שחל במהלך השנה כתוצאה מתוספת נכסים.

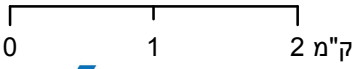
גביית ארנונה - 2016

למגורים	אלפי ש"ח	8,477
% שינוי ראלי לעומת 2015	4.3	
יחס גבייה ב-% לכלל החיובים	45.0	
לא למגורים	אלפי ש"ח	3,753



מג'ד אל-כרם

סוג רשות: מועצה מקומית
 סמל יישוב: 516



מפת התמצאות



שימושי קרקע:	
כרייה וחציבה	מסחר ומגורים במרכז עירוני
גופי מים	תחבורה
גינון לנוי פארק ציבורי	מסחר ומשרדים
יער וחורש	תעשייה
מטעים	מכלולי תשתית
גידולי שדה	שירות לציבור ללא אפיון
שיחים בתה ועשבוני	מגורים
קרקע וסלע	מבנים חקלאיים
חינוך והשכלה	בריאות ורווחה
שירותי דת	חירום והצלה
שירותי מנהל ציבורי	בתי עלמין
תרבות פנאי וספורט	מלונאות ואירוח כפרי