

2016

בית שמש

כללי

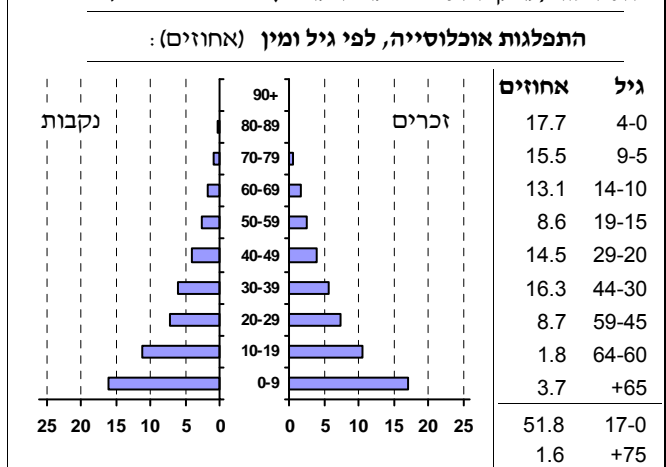
אחוזים	אלפים	קבוצת אוכלוסייה ודת
100.0	109.8	סך הכל
99.9		יהודים ואחרים
98.1		יהודים

סמל: 2610 מחוז: ירושלים  
 מעמד מוניציפלי: עירייה  
 שנת קבלת מעמד מוניציפלי: 1991  
 מספר חברי מועצה: 19  
 סמל ושם ועדת תכנון ובנייה: 102 בית שמש  
 מרחק מגבול מחוז תל אביב (2015) (ק"מ): 41.9  
 מרחב ימי, רשויות הגובלות בחוף הים: 0

דמוגרפיה

אחוז גידול האוכלוסייה (לעומת שנה קודמת) 5.6  
 לידות חי 3,887  
 פטירות 198  
 ריבוי טבעי - סך הכל 3,689  
 שיעור לאלף תושבים 2016-2015 34.5  
 פטירות תינוקות (ממוצע 2016-2012) 6.4  
 שיעור לאלף לידות חי 2016-2012 1.9  
 מאזן הגירה - סך הכל 2,448  
 עולים בהשקעות ראשונה 702  
 גיל (אחוזים): 17-0 46.3  
 44-18 37.2  
 64-45 8.7  
 +65 7.8  
 אחוז עולי 1990+ מסך האוכלוסייה 17.1

אוכלוסייה סוף 2016 (אלפים) 109.8  
 זכרים 54.9  
 נקבות 54.9  
 יחס תלות (לאלף תושבים בלתי תלויים) 1,417



הגירה פנימית, לפי מין וגיל

גיל				מין		סך הכל	
+65	64-30	29-15	עד 14	נקבות	זכרים		
84	752	1,577	1,727	1,984	2,156	4,140	נכנסים
93	605	931	723	1,140	1,212	2,352	יוצאים

שכר ורווחה

מקבלי קצבאות בגין ילדים (סוף שנה)				מקבלי:	
מספר ילדים במשפחה				577	דמי אבטלה - סך הכל (ממוצע חודשי)
+5	4-3	2-1	סך הכל	218	מוזה: גברים
4,752	4,402	4,883	14,037	3	הכשרה מקצועית
30,707	15,207	7,445	53,359	38	גיל ממוצע (לא כולל חיילים)
נתוני 2015				120	דמי אבטלה ממוצעים ליום (ש"ח)
שכר חודשי ממוצע של שכיר במשך השנה				3,909	קצבאות זקנה ושאיירים (סוף שנה)
% שינוי ראלי לעומת שנה קודמת		ש"ח		30.1	מוזה: אחוז מקבלי השלמת הכנסה
3.8	6,569	סך הכל		2,372	גמלת הבטחה הכנסה (נפשות, במשך השנה)
4.2	8,327	גברים		824	גמלאות (סוף שנה): סיעוד
3.1	5,037	נשים		2,156	נכות כללית
מספר השכירים				233	ניידות
30,834	אחוז השכירים המשתכרים עד שכר מינימום 48.4			201	נכות מעבודה ותלויים
0.4329	מדד אי-השוויון - שכירים (מדד גיני, 0 שוויון מלא)			מבוטחים בקופות חולים	
1,787	מספר העצמאים			111,467	סך הכל (סוף שנה)
8,397	הכנסה חודשית ממוצעת של עצמאי במשך השנה (ש"ח) 3.6			26.8	באחוזים: כללית
3.6	אחוז שינוי ראלי לעומת שנה קודמת			11.4	מכבי
48.9	אחוז העצמאים המשתכרים עד מחצית השכר הממוצע			44.0	מאוחדת
				17.8	לאומית

**2016**

**בית שמש**

<b>מיים</b>				<b>חינוך</b>				
<b>תקבולים (אלפי מ"ק)</b> 6,356 <b>פחת (אלפי מ"ק)</b> 598 אחוז הפחת מסך כל תקבולי המים 9.4 <b>צריכה, לפי ייעוד</b>				<b>ילדים בגנים של משרד החינוך תשע"ה 2015/16</b>				
				<b>סך הכל</b>	<b>גיל 3</b>	<b>גיל 4</b>	<b>גיל 5</b>	<b>גיל 6</b>
				8,627	2,682	2,671	2,734	540
<b>אלפי מ"ק</b> <b>מסך הכל</b> 100.0 5,758 <b>סך הכל</b> 100.0 5,757 ביתית (וכל צריכה אחרת) 0.0 1 חקלאית				<b>תשע"ו 2015/16</b> <b>בתי ספר</b> 121 <b>כיתות</b> 1,161 <b>תלמידים</b> 26,697 <b>ממוצע תלמידים לכיתה</b> 23				
<b>צריכה ביתית (וכל צריכה אחרת), לפי ייעוד</b>				<b>זכאים לתעודת בגרות מבין תלמידי כיתות יב (אחוזים):</b> <b>סך הכל</b> 34.3 <b>עמדו בדרישות הסף של האוניברסיטאות</b> 27.2				
<b>אלפי מ"ק</b> <b>מ"ק לנפש</b> 52.5 100.0 5,757 <b>סך הכל</b> 39.9 76.1 4,382 מזה: למגורים 3.7 7.1 408 למוסדות הרשות 2.3 4.3 248 לגינון ציבורי 3.3 6.4 366 למסחר ומלאכה 1.3 2.4 138 לבנייה				<b>תשתיות ושירותים עירוניים</b>				
<b>כלי רכב מנועיים - סך הכל</b> 15,305 <b>מזה: מכוניות פרטיות</b> 13,146 <b>גיל ממוצע של מכונית פרטית (שנים)</b> 7.5 <b>תאונות דרכים עם נפגעים (ת"ד) - סך הכל</b> 34 שיעור ל-1,000 תושבים 0.3 שיעור ל-1,000 כלי רכב 2.3				<b>התחלה</b> <b>גמר</b> - - 1.3 0.7 0.0 סלילת כבישים חדשים, הרחבה ושיקום של כבישים אורך (ק"מ) שטח (אלפי מ"ר) הנחת צינורות: מים (ק"מ) ביוב (ק"מ) תיעול (ק"מ)				
<b>פסולת</b> <b>פסולת מוצקה ביתית, מסחרית וגזם</b> 1.6 (ק"ג ליום לנפש) <b>אחוז מחזור:</b> 4.3				<b>שימושי קרקע 2013</b>				
<b>בנייה ודיור</b>				<b>אחוז</b> <b>קמ"ר</b> 100.0 38.67 <b>סך הכל שטח שיפוט</b> מגורים 11.4 4.40 חינוך והשכלה 2.1 0.82 בריאות ורווחה 0.1 0.03 שירותים ציבוריים 0.3 0.13 תרבות, פנאי, נופש וספורט 0.2 0.08 מסחר ומשרדים 0.7 0.26 תעשייה 1.6 0.63 תשתית ותחבורה 1.0 0.40 מבנים חקלאיים - - גינון לנוי פארק ציבורי 0.9 0.34 יער וחורש 38.4 14.83 מטעים 3.2 1.24 גידול שדה 6.3 2.45 שטח פתוח אחר 33.8 13.06				
<b>מספר דירות</b> 364 <b>מספר דירות למגורים לפי מרשם מבנים ודירות</b> 20,936				<b>צפיפות אוכלוסייה לשטח בנוי למגורים (נפשות לקמ"ר)</b> 21,386 <b>אוכלוסייה סוף 2013 - סך הכל (אלפים)</b> 94.1				
<b>שטח וצפיפות</b> <b>שטח (קמ"ר):</b> 38.29 <b>צפיפות לקמ"ר:</b> 2,866.6								

**2016**

**בית שמש**

**מדד פריפריאליות 2015**

5	אשכול: (מ-1 עד 10, 1 הפריפריאלי ביותר)
0.621	ערך מדד:
180	דירוג: (מ-1 עד 255, 1 הפריפריאלי ביותר)
	דירוג לפי מרכיבי המדד:
181	מדד נגישות פוטנציאלית: (מ-1 עד 255, 1 הנגישות הנמוכה ביותר)
171	קרבה לגבול מחוז תל אביב: (מ-1 עד 255, 1 המרוחק ביותר)

**מדד חברתי-כלכלי 2013**

2	אשכול: (מ-1 עד 10, 1 הנמוך ביותר)
-1.149	ערך מדד:
25	דירוג: (מ-1 עד 255, 1 הנמוך ביותר)

**מדד קומפקטיות 2006**

8	אשכול: (מ-1 עד 10, 1 הקומפקטי ביותר)
177	דירוג: (מ-1 עד 197, 1 הקומפקטי ביותר)
1.272	ציון תקן:

**אפיון טופוגרפי 2006**

מדד טופוגרפיה: ממוצע ציוני תקן של (א) ו-(ב)			(ב) שיפוע ממוצע, במעלות			(א) סטיית התקן של הגבהים מעל פני הים			גובה מעל פני הים, במטרים			
אשכול <sup>(2)</sup>	דירוג <sup>(1)</sup>	ערך	דירוג <sup>(1)</sup>	ציון תקן	ערך	דירוג <sup>(1)</sup>	ציון תקן	ערך	ממוצע הגבהים	טווח הגבהים	מקסימלי	מינימלי
7	144	0.61	126	0.41	6.5	166	0.81	50.4	289	223	421	197

(1) מ-1 עד 197, 1 השטוח ביותר.

(2) מ-1 עד 10, 1 השטוח ביותר.

2016

בית שמש

נתוני ביצוע תקציב הרשות

הכנסות	אלפי ש"ח	% שינוי ראלי לעומת 2015	הוצאות	אלפי ש"ח	% שינוי ראלי לעומת 2015
סך כולל	450,525	17.1	סך כולל	447,047	12.7
<u>תקציב רגיל - סך הכל</u>	450,525	17.1	<u>תקציב רגיל - סך הכל</u>	447,047	12.7
מזה: לפי ייעוד			מזה: לפי ייעוד		
חינוך	99,206	37.8	חינוך	149,796	14.0
רווחה	64,607	14.7	רווחה	86,894	12.3
מפעל מים	315	-33.6	רכישת מים	-	-
לפי מקור:			לפי סוג:		
עצמיות - סך הכל	226,877	8.3	עלות עבודה - סך הכל	132,370	8.4
מזה: ארנונה (גבייה)	159,923	12.9	מזה: חינוך	58,344	13.8
חינוך	3,384	-2.3	רווחה	10,970	-0.9
רווחה	909	-21.7	הוצאות לפעולות	119,383	23.5
השתתפות ממשלה - סך הכל	220,312	25.7	פירעון מלוות	14,814	26.6
מזה: מענק כללי לאיזון	40,846	-0.2	הוצאות מימון	2,402	17.6
העברות והכנסות חד-פעמיות	-	-	העברות והוצאות חד-פעמיות	4,612	-24.2
לכיסוי גירעון מצטבר	-	-	(כולל כיסוי גירעון מצטבר)	173,466	9.7
מלווה לאיזון	3,336	-	כלליות, השתתפויות והעברות		
<u>תקציב בלתי רגיל - סך הכל</u>	0.0	0.0	<u>תקציב בלתי רגיל - סך הכל</u>	0.0	0.0
מזה: השתתפות בעלי נכסים	-	-	עבודות פיתוח	-	0.0
השתתפות משרדי ממשלה	-	-	העברת מלוות	-	-
מלוות	-	-	אחר	-	-
<b>עודף/גירעון בתקציב הרגיל (אלפי ש"ח) השנה</b> השנה ללא קבלת מלוות לאיזון 142      מצטבר בסוף שנה -30,675					

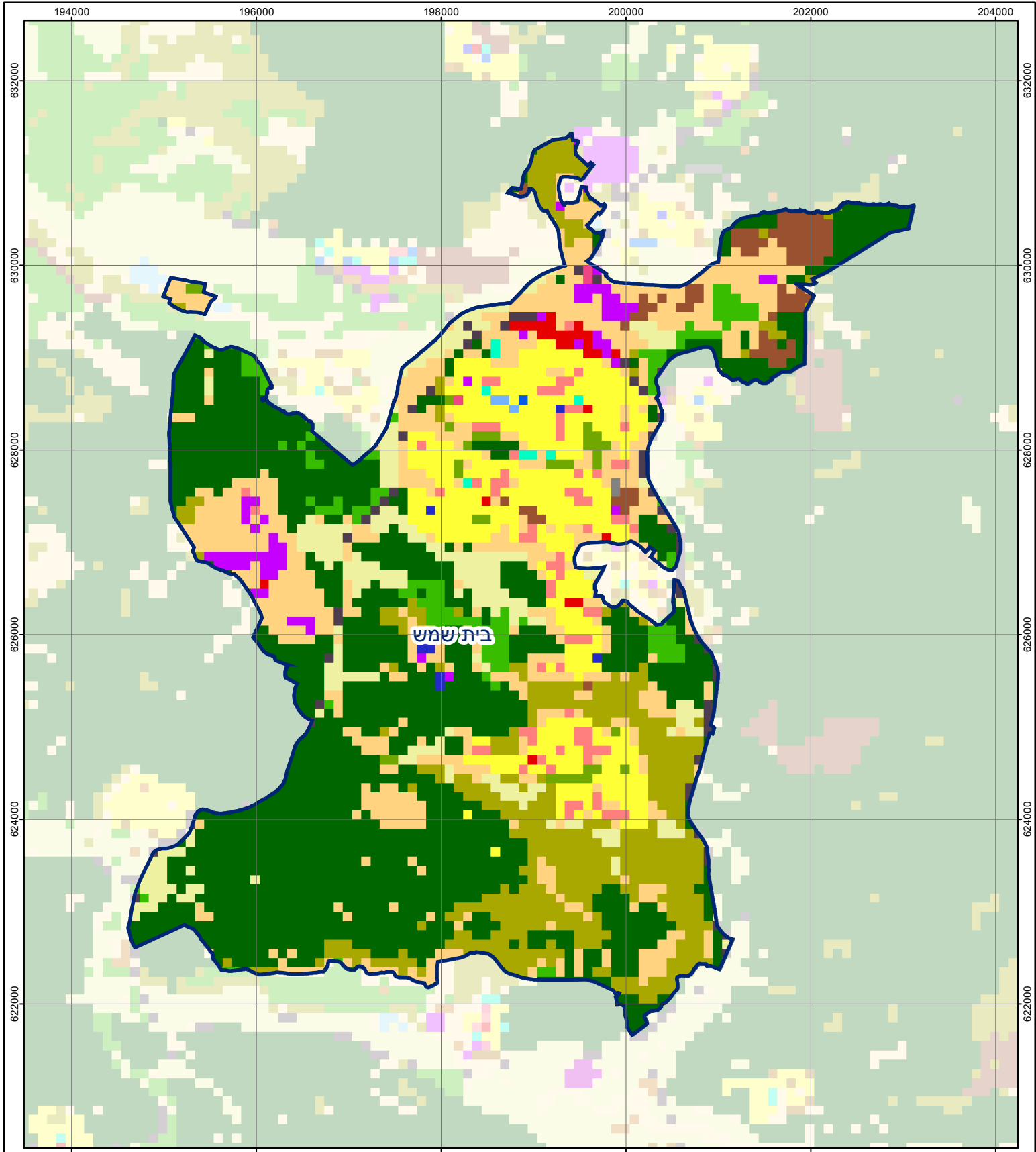
חיוב ארנונה\* לפי סוג נכס (2015 ו-2016)

סוג הנכס	שטחים באלפי מ"ר		סה"כ חיוב באלפי ש"ח	
	2016	2015	2016	2015
סך הכל	4,098.5	4,296.4	194,845	174,195
מגורים	2,328.6	2,486.3	102,627	90,127
משרדים, שירותים ומסחר	146.2	151.9	31,502	28,293
תעשייה ומלאכה	316.3	315.1	32,811	24,003
בנקים וחברות ביטוח	2.9	2.9	2,475	2,277
בתי מלון	-	-	-	7,272
חניונים	49.4	54.1	472	405
קרקע תפוסה	686.0	694.7	13,254	12,312
קרקע תפוסה במפעל עתיר שטח	398.4	398.4	2,745.0	2,581.0
אדמה חקלאית	12.4	12.6	8	8
מבנה חקלאי	-	-	-	-
אדמת בניין	-	-	-	-
מגורים שאינם בשימוש	-	-	-	-
מערכת סולרית שאינה על גג נכס	-	-	-	-
קרקע תפוסה למערכת סולרית	-	-	-	-
יתר סוגי הנכסים	158.3	180.5	8,951	6,917

\* חיובי ארנונה מתייחסים לנתונים בתחילת שנה, ואינם כוללים את השינויים בסכומי המס בשל הצמדה ואת הגידול הטבעי שחל במהלך השנה כתוצאה מתוספת נכסים.

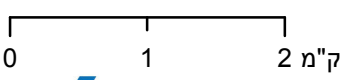
גביית ארנונה - 2016

למגורים	אלפי ש"ח	% שינוי ראלי לעומת 2015
לא למגורים	אלפי ש"ח	יחס גבייה ב-% לכלל החיובים
	75,353	16.2
	84,570	68.6



# בית שמש

סוג רשות: עירייה  
 סמל יישוב: 2610



## מפת התמצאות



שימושי קרקע:	
	חינוך והשכלה
	בריאות ורווחה
	שירותי דת
	חירום והצלה
	שירותי מנהל ציבורי
	בתי עלמין
	תרבות פנאי וספורט
	מלונאות ואירוח כפרי
	מסחר ומגורים במרכז עירוני
	תחבורה
	מסחר ומשרדים
	תעשייה
	מכלולי תשתית
	שירות לציבור ללא אפיון
	מגורים
	מבנים חקלאיים
	כרייה וחציבה
	גופי מים
	גינות לנוי פארק ציבורי
	יער וחורש
	מטעים
	גידולי שדה
	שיחים בתה ועשבוני
	קרקע וסלע