

2016

מיתר

כללי

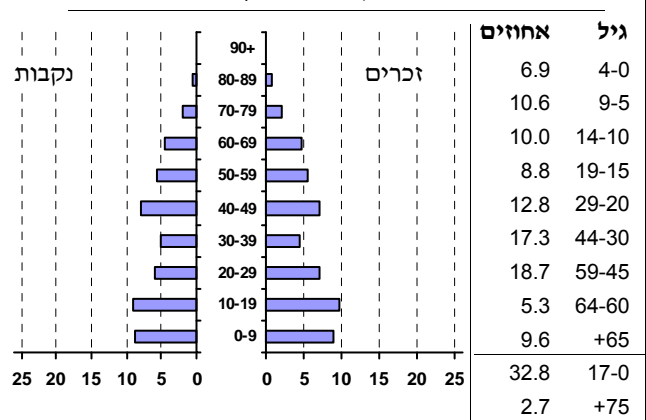
אחוזים	אלפים	קבוצת אוכלוסייה ודת
100.0	7.5	סך הכל
98.5		יהודים ואחרים
97.7		יהודים

סמל: 1268 מחוז: הדרום  
 מעמד מוניציפלי: מועצה מקומית  
 שנת קבלת מעמד מוניציפלי: 1987  
 מספר חברי מועצה: 9  
 סמל ושם ועדת תכנון ובנייה: 615 מיתר  
 מרחק מגבול מחוז תל אביב (2015) (ק"מ): 92.4  
 מרחב ימי, רשויות הגובלות בחוף הים: 0

דמוגרפיה

אחוז גידול האוכלוסייה (לעומת שנה קודמת) 2.1  
 לידות חי 92  
 פטירות 17  
 ריבוי טבעי - סך הכל 75  
 שיעור לאלף תושבים 2016-2015 10.1  
 פטירות תינוקות (ממוצע 2016-2012) ..  
 שיעור לאלף לידות חי 2016-2012 -  
 מאזן הגירה - סך הכל 78  
 עולים בהשתקעות ראשונה 5  
 גיל (אחוזים): 17-0 60.0  
 44-18 0.0  
 64-45 20.0  
 +65 20.0  
 אחוז עולי 1990+ מסך האוכלוסייה 4.5

אוכלוסייה סוף 2016 - סך הכל (אלפים) 7.5  
 זכרים 3.8  
 נקבות 3.7  
 יחס תלות (לאסף תושבים בלתי תלויים) 849



הגירה פנימית, לפי מין וגיל

גיל				מין		סך הכל	
+65	64-30	29-15	עד 14	נקבות	זכרים		
22	192	56	174	233	211	444	נכנסים
24	151	95	102	175	197	372	יוצאים

שכר ורווחה

מקבלי קצבאות בגין ילדים (סוף שנה)				מקבלי:	
מספר ילדים במשפחה				53	דמי אבטלה - סך הכל (ממוצע חודשי)
+5	4-3	2-1	סך הכל	23	מזה: גברים
				-	הכשרה מקצועית
31	327	538	896	42	גיל ממוצע (לא כולל חיילים)
171	1,081	817	2,069	168	דמי אבטלה ממוצעים ליום (ש"ח)
נתוני 2015					
שכר חודשי ממוצע של שכיר במשך השנה					
% שינוי ראלי לעומת שנה קודמת		ש"ח		762	קצבאות זקנה ושאימים (סוף שנה)
6.5	14,839	סך הכל		2.0	מזה: אחוז מקבלי השלמת הכנסה
5.9	18,461	גברים		14	גמלת הבטחת הכנסה (נפשות, במשך השנה)
4.2	11,185	נשים		37	גמלאות (סוף שנה): סיעוד
מספר השכירים				95	נכות כללית
4,166	אחוז השכירים המשתכרים עד שכר מינימום 25.4			46	ניידות
0.4346	מדד אי-השוויון - שכירים (מדד גיני, 0 שוויון מלא)			50	נכות מעבודה ותלויים
230	מספר העצמאים			מבוטחים בקופות חולים	
13,249	הכנסה חודשית ממוצעת של עצמאי במשך השנה (ש"ח) 1.7			8,191	סך הכל (סוף שנה)
29.6	אחוז העצמאים המשתכרים עד מחצית השכר הממוצע			64.4	באחוזים: כללית
				30.9	מכבי
				2.7	מאוחדת
				1.9	לאומית

2016

מיתר

## מים

צריכה ביתית (וכל צריכה אחרת), לפי ייעוד			תקבולים (אלפי מ"ק)	
מ"ק לנפש	אחוז	אלפי מ"ק	985	פחת (אלפי מ"ק)
104.3	100.0	782	203	20.6
סך הכל			אחוז הפחת מסך כל תקבולי המים צריכה, לפי ייעוד	
מזה: למגורים			אחוז מסך הכל	אלפי מ"ק
87.7	84.1	658	100.0	782
למוסדות הרשות			סך הכל	
0.4	0.4	3	100.0	782
לגינון ציבורי			ביתית (וכל צריכה אחרת)	
10.2	9.7	76	חקלאית	
למסחר ומלאכה			-	-
0.4	0.3	3		
לבנייה				
0.5	0.5	4		

## בנייה ודירור

## חינוך

גמר בנייה	התחלת בנייה	שטח - סך הכל (אלפי מ"ר)	ילדים בגנים של משרד החינוך תשע"ו/2015/16					
16.6	32.8	מזה: למגורים (אלפי מ"ר)	סך הכל	גיל 3	גיל 4	גיל 5	גיל 6	
16.5	32.3	מספר דירות	426	108	147	148	23	
104	160	מספר דירות למגורים לפי מרשם מבנים ודירות	תשע"ו 2015/16					
2,082			תמוצע תלמידים לכיתה	כיתות	בתי ספר	תלמידים	תמוצע תלמידים לכיתה	
תחבורה			29	68	4	1,950	סך הכל	
3,614		כלי רכב מנועיים - סך הכל	27	45	3	1,237	יסודי (כולל מיוחד)	
3,301		מזה: מכונות פרטיות	31	23	..	713	על-יסודי	
5.8		גיל ממוצע של מכונות פרטיות (שנים)	32	13	..	420	חטיבת ביניים	
-		תאונות דרכים עם נפגעים (ת"ד) - סך הכל	29	10	..	293	תיכון	
-		שיעור ל-1,000 תושבים	זכאים לתעודת בגרות מבין תלמידי כיתות יב (אחוזים):					
-		שיעור ל-1,000 כלי רכב	82.3	סך הכל				
			75.5	עמדו בדרישות הסף של האוניברסיטאות				

## פסולת

## שימושי קרקע 2013

פסולת מוצקה ביתית, מסחרית וגזם (ק"ג ליום לנפש)	אחוז	קמ"ר	סך הכל שטח שיפוט
1.7	100.0	39.28	מגורים
32.9	4.9	1.92	חינוך והשכלה
	0.1	0.04	בריאות ורווחה
	-	-	שירותים ציבוריים
	-	0.01	תרבות, פנאי, נופש וספורט
	0.2	0.08	מסחר ומשרדים
	-	-	תעשייה
	0.8	0.32	תשתית ותחבורה
	0.8	0.33	מבנים חקלאיים
	0.3	0.12	גינון לנוי פארק ציבורי
	4.7	1.84	יער וחורש
	1.5	0.59	מטעים
	25.2	9.90	גידול שדה
	61.5	24.13	שטח פתוח אחר
	3,594		צפיפות אוכלוסייה לשטח בנוי למגורים (נפשות לקמ"ר)
	6.9		אוכלוסייה סוף 2013 - סך הכל (אלפים)

## שטח וצפיפות

שטח (קמ"ר):	צפיפות לקמ"ר:
39.21	191.2

**2016**

**מיתר**

**מדד פריפריאליות 2015**

3	אשכול: (מ-1 עד 10, 1 הפריפריאלי ביותר)
-0.587	ערך מדד:
51	דירוג: (מ-1 עד 255, 1 הפריפריאלי ביותר)
38	דירוג לפי מרכיבי המדד:
	מדד נגישות פוטנציאלית:
	(מ-1 עד 255, 1 הנגישות הנמוכה ביותר)
86	קרבה לגבול מחוז תל אביב:
	(מ-1 עד 255, 1 המרוחק ביותר)

**מדד חברתי-כלכלי 2013**

9	אשכול: (מ-1 עד 10, 1 הנמוך ביותר)
1.640	ערך מדד:
245	דירוג: (מ-1 עד 255, 1 הנמוך ביותר)

**מדד קומפקטיות 2006**

2	אשכול: (מ-1 עד 10, 1 הקומפקטי ביותר)
21	דירוג: (מ-1 עד 197, 1 הקומפקטי ביותר)
-1.094	ציון תקן:

**אפיון טופוגרפי 2006**

מדד טופוגרפיה: ממוצע ציוני תקן של (א) ו-(ב)			(ב) שיפוע ממוצע, במעלות			(א) סטיית התקן של הגבהים מעל פני הים			גובה מעל פני הים, במטרים			
אשכול <sup>(2)</sup>	דירוג <sup>(1)</sup>	ערך	דירוג <sup>(1)</sup>	ציון תקן	ערך	דירוג <sup>(1)</sup>	ציון תקן	ערך	ממוצע הגבהים	טווח הגבהים	מקסימלי	מינימלי
4	79	-0.45	88	-0.38	3.8	75	-0.51	15.4	414	84	461	377

(1) מ-1 עד 197, 1 השטוח ביותר.

(2) מ-1 עד 10, 1 השטוח ביותר.

2016

מיתר

## נתוני ביצוע תקציב הרשות

הכנסות	אלפי ש"ח	% שינוי ראלי לעומת 2015	הוצאות	אלפי ש"ח	% שינוי ראלי לעומת 2015
סך כולל	68,734	11.1	סך כולל	65,196	5.1
<u>תקציב רגיל - סך הכל</u>	52,276	6.6	<u>תקציב רגיל - סך הכל</u>	52,259	6.4
מזה: <u>לפי ייעוד</u>			מזה: <u>לפי ייעוד</u>		
חינוך	8,387	1.3	חינוך	12,969	8.5
רווחה	1,940	12.1	רווחה	2,445	12.0
מפעל מים	7,695	29.7	רכישת מים	5,619	5.8
<u>לפי מקור:</u>			<u>לפי סוג:</u>		
עצמיות - סך הכל	41,369	6.4	עלות עבודה - סך הכל	14,355	13.0
מזה: ארנונה (גבייה)	23,677	3.6	מזה: חינוך	5,866	11.7
חינוך	529	-26.8	רווחה	522	9.3
רווחה	102	9.1	הוצאות לפעולות	24,535	6.5
השתתפות ממשלה - סך הכל	10,907	7.4	פירעון מלוות	2,765	10.1
מזה: מענק כללי לאיזון	-	-	הוצאות מימון	185	-14.7
העברות והכנסות חד-פעמיות	-	-	העברות והוצאות חד-פעמיות (כולל כיסוי גירעון מצטבר)	344	45.3
לכיסוי גירעון מצטבר	-	-	כלליות, השתתפויות והעברות	10,075	-3.0
מלווה לאיזון	-	-	<u>תקציב בלתי רגיל - סך הכל</u>	12,937	-0.1
<u>תקציב בלתי רגיל - סך הכל</u>	16,458	28.3	עבודות פיתוח	12,088	35.5
מזה: השתתפות בעלי נכסים	-	-	העברת מלוות	-	..
השתתפות משרדי ממשל	6,047	56.3	אחר	849	..
מלוות	2,000	-49.5			
<b>עודף/גירעון בתקציב הרגיל (אלפי ש"ח)</b>					
תקציבי		17	מצטבר בסוף שנה		-9,043
שנתי		17			

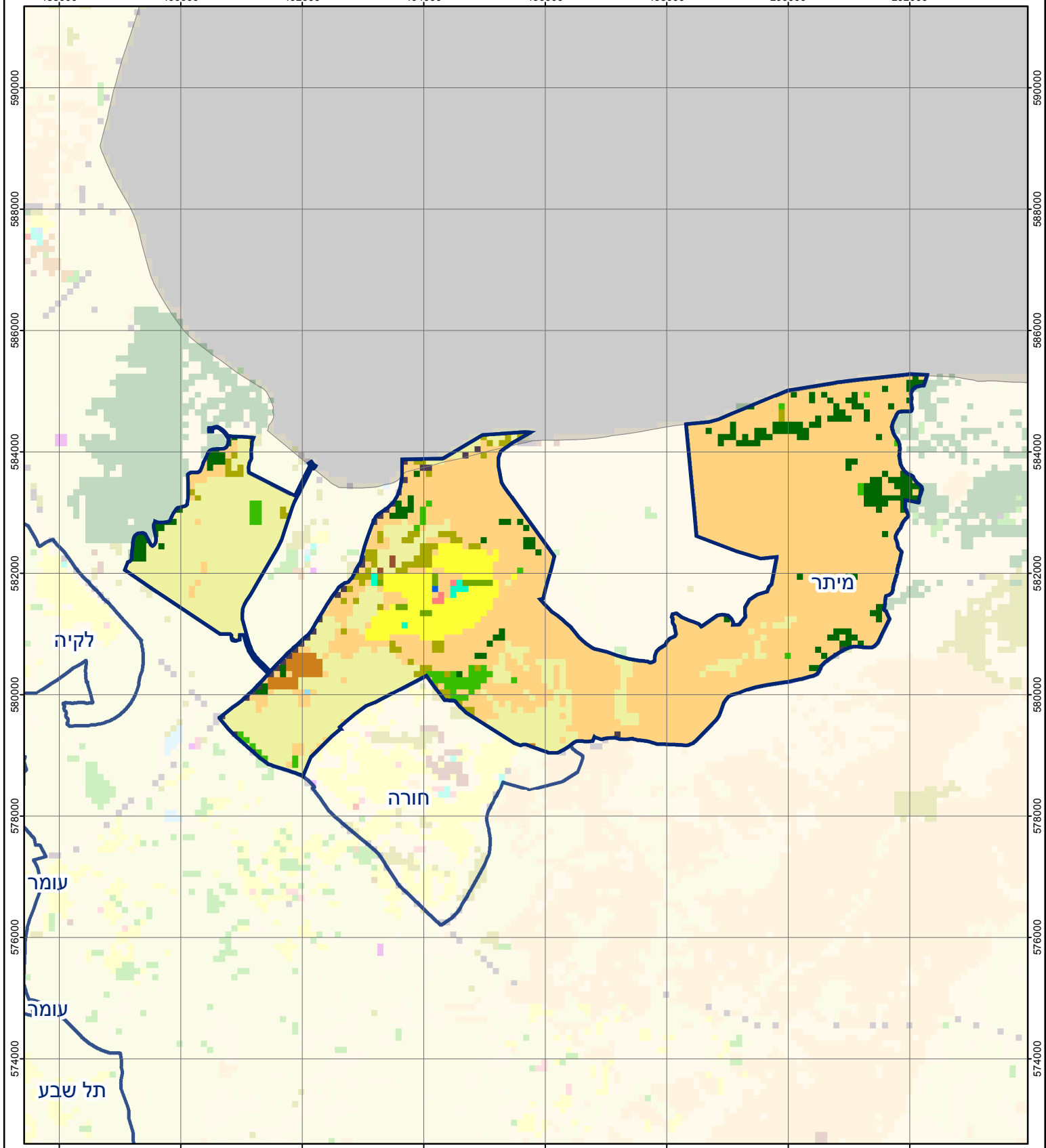
## חיוב ארנונה\* לפי סוג נכס (2015 ו-2016)

סוג הנכס	שטחים באלפי מ"ר		סה"כ חיוב באלפי ש"ח	
	2015	2016	2015	2016
סך הכל	480.5	492.0	23,360	23,521
מגורים	392.9	400.3	19,844	21,381
משרדים, שירותים ומסחר	7.1	5.7	809	742
תעשייה ומלאכה	-	-	-	-
בנקים וחברות ביטוח	0.2	0.2	161	171
בתי מלון	-	-	-	-
חניונים	-	-	-	-
קרקע תפוסה	70.9	70.7	2,221	839
קרקע תפוסה במפעל עתיר שטח	-	3.0	-	20.0
קרקע חקלאית	5.2	6.4	200	211
מבנה חקלאי	-	-	-	-
יתר סוגי הנכסים	4.2	5.7	125	157

\* חיובי ארנונה מתייחסים לנתונים בתחילת שנה, ואינם כוללים את השינויים בסכומי המס בשל הצמדה ואת הגידול הטבעי שחל במהלך השנה כתוצאה מתוספת נכסים.

## גביית ארנונה - 2016

למגורים	אלפי ש"ח	22,222
	% שינוי ראלי לעומת 2015	4.9
לא למגורים	אלפי ש"ח	1,455
	יחס גבייה ב-% לכלל החיובים	96.6



## מיתר

סוג רשות: מועצה מקומית  
 סמל יישוב: 1268



### מפת התמצאות



שימושי קרקע:			
	כרייה וחציבה		חינוך והשכלה
	גופי מים		בריאות ורווחה
	גינות לנוי פארק ציבורי		שירותי דת
	יער וחורש		חירום והצלה
	מטעים		שירותי מנהל ציבורי
	גידולי שדה		בתי עלמין
	שיחים בתה ועשבוני		תרבות פנאי וספורט
	קרקע וסלע		מלונאות ואירוח כפרי
	מסחר ומגורים במרכז עירוני		מסחר ומשרדים
	תחבורה		תעשייה
	מסחר ומשרדים		מכלולי תשתית
	תעשייה		שירות לציבור ללא אפיון
	מכלולי תשתית		מגורים
	שירות לציבור ללא אפיון		מבנים חקלאיים