

2016

מסעדה

כללי

אחוזים	אלפים	קבוצת אוכלוסייה ודת
100.0	3.6	סך הכל
100.0		ערבים
0.1		מוסלמים
..		נוצרים
100.0		דרוזים

**סמל:** 4203 **מחוז:** הצמון  
**מעמד מוניציפלי:** מועצה מקומית  
**שנת קבלת מעמד מוניציפלי:** 1982  
**מספר חברי מועצה:** 2  
**סמל ושם ועדת תכנון ובנייה:** 256 מעלה חרמון  
**מרחק מגבול מחוז תל אביב (2015) (ק"מ):** 179.4  
**מרחב ימי, רשויות הגובלות בחוף הים:** 0

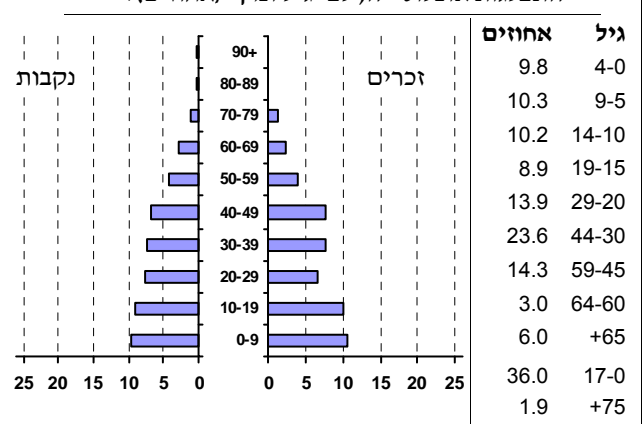
דמוגרפיה

**אוכלוסייה סוף 2016 - סך הכל (אלפים):** 3.6  
**זכרים:** 1.8  
**נקבות:** 1.7  
**יחס תלות (לאחר תושבים בלתי תלויים):** 826

**התפלגות אוכלוסייה, לפי גיל ומין (אחוזים):**

גיל	אחוזים
4-0	9.8
9-5	10.3
14-10	10.2
19-15	8.9
29-20	13.9
44-30	23.6
59-45	14.3
64-60	3.0
+65	6.0
17-0	36.0
+75	1.9

**אוכלוסייה סוף 2016 - סך הכל (אלפים):** 3.6  
**זכרים:** 1.8  
**נקבות:** 1.7  
**יחס תלות (לאחר תושבים בלתי תלויים):** 826



הגירה פנימית, לפי מין וגיל

גיל				מין		סך הכל	
+65	64-30	29-15	עד 14	נקבות	זכרים		
-	9	16	..	23	4	27	נכנסים
-	11	18	5	23	11	34	יוצאים

שכר ורווחה

**מקבלי קצבאות בגין ילדים (סוף שנה)**

מספר ילדים במשפחה			סך הכל	משפחות ילדים
+5	4-3	2-1		
8	225	382	615	
43	730	602	1,375	

**נתוני 2015**

שכר חודשי ממוצע של שכיר במשך השנה

% שינוי ראלי לעומת שנה קודמת	ש"ח	סך הכל
3.8	4,737	גברים
6.2	5,842	נשים
2.2	3,010	

**מספר השכירים:** 1,312  
 אחוז השכירים המשתכרים עד שכר מינימום: 65.1  
**מדד אי-השוויון - שכירים (מדד גייני, 0 שוויון מלא):** 0.4304  
**מספר העצמאים:** 197  
**הכנסה חודשית ממוצעת של עצמאי במשך השנה (ש"ח):** 5,763  
 אחוז שינוי ראלי לעומת שנה קודמת: 3.5  
**אחוז העצמאים המשתכרים עד מחצית השכר הממוצע:** 58.9

**מקבלי:**

**דמי אבטלה - סך הכל (ממוצע חודשי):** 25  
 מזה: גברים: 12  
 הכשרה מקצועית: -  
 גיל ממוצע (לא כולל חיילים): 38  
 דמי אבטלה ממוצעים ליום (ש"ח): 86  
**קצבאות זקנה ושאימים (סוף שנה):** 202  
 מזה: אחוז מקבלי השלמת הכנסה: 46.0  
**גמלת הבטחת הכנסה (נפשות, במשך השנה):** 319  
**גמלאות (סוף שנה):** סיעוד: 50  
 נכות כללית: 128  
 נידות: 20  
 נכות מעבודה ותלויים: 12

**מבוטחים בקופות חולים**  
**סך הכל (סוף שנה):** 3,912  
 באחוזים: כללית: 59.7  
 מכבי: 12.5  
 מאוחדת: 1.7  
 לאומית: 26.2

## 2016

## מסעדה

## מים

צריכה ביתית (וכל צריכה אחרת), לפי ייעוד			תקבולים (אלפי מ"ק)	
מ"ק לנפש	אחוז	אלפי מ"ק	269	פחת (אלפי מ"ק)
62.1	100.0	221	44	16.4
סך הכל			אחוז הפחת מסך כל תקבולי המים צריכה, לפי ייעוד	
מזה: למגורים			אחוז מסך הכל	אלפי מ"ק
47.2	76.0	168	100.0	225
למוסדות הרשות			סך הכל	
4.6	7.5	16	98.2	221
לגינן ציבורי			ביתית (וכל צריכה אחרת)	
6.0	9.6	21	1.8	4
למסחר ומלאכה			חקלאית	
3.3	5.2	12		
לבנייה				
0.3	0.5	1		

## בנייה ודירור

## חינוך

גמר בנייה	התחלת בנייה	שטח - סך הכל (אלפי מ"ר)	ילדים בגנים של משרד החינוך תשע"ו 2015/16				
6.3	9.2	מזה: למגורים (אלפי מ"ר)	גיל 6	גיל 5	גיל 4	גיל 3	סך הכל
4.2	9.1	מספר דירות	9	72	78	89	248
24	47	מספר דירות למגורים לפי מרשם מבנים ודירות	תשע"ו 2015/16				
928			תמוצע תלמידים לכיתה	תלמידים	כיתות	בתי ספר	סך הכל
			25	1,259	50	3	יסודי (כולל מיוחד)
			25	492	20	..	על-יסודי
			26	767	30	..	חטיבת ביניים
			25	250	10	..	תיכון
			26	517	20	..	
			זכאים לתעודת בגרות מבין תלמידי כיתות יב (אחוזים):				
			סך הכל				
			עמדו בדרישות הסף של האוניברסיטאות				
			65.0				
			38.3				

## תחבורה

גמר בנייה	התחלת בנייה	שטח - סך הכל (אלפי מ"ר)
6.3	9.2	מזה: מכוניות פרטיות
4.2	9.1	גיל ממוצע של מכונית פרטית (שנים)
24	47	תאונות דרכים עם נפגעים (ת"ד) - סך הכל
928		שיעור ל-1,000 תושבים
		שיעור ל-1,000 כלי רכב

## פסולת

## שימושי קרקע 2013

פסולת מוצקה ביתית, מסחרית וגזם (ק"ג ליום לנפש)	אחוז	קמ"ר	סך הכל שטח שיפוט מגורים
1.3	100.0	12.09	חינוך והשכלה
1.7	5.0	0.60	בריאות ורווחה
	0.1	0.01	שירותים ציבוריים
	-	-	תרבות, פנאי, נופש וספורט
	-	-	מסחר ומשרדים
	-	-	תעשייה
	1.3	0.16	תשתית ותחבורה
	-	-	מבנים חקלאיים
	-	-	גינן לנוי פארק ציבורי
	1.4	0.17	יער וחורש
	40.3	4.87	מטעים
	3.5	0.42	גידול שדה
	48.3	5.85	שטח פתוח אחר
	5,667		צפיפות אוכלוסייה לשטח בנוי למגורים (נפשות לקמ"ר)
	3.4		אוכלוסייה סוף 2013 - סך הכל (אלפים)

**2016**

**מסעדה**

**מדד פריפריאליות 2015**

2	אשכול: (מ-1 עד 10, 1 הפריפריאלי ביותר)
-1.475	ערך מדד:
9	דירוג: (מ-1 עד 255, 1 הפריפריאלי ביותר)
12	דירוג לפי מרכיבי המדד:
12	מדד נגישות פוטנציאלית: (מ-1 עד 255, 1 הנגישות הנמוכה ביותר)
6	קרבה לגבול מחוז תל אביב: (מ-1 עד 255, 1 המרוחק ביותר)

**מדד חברתי-כלכלי 2013**

2	אשכול: (מ-1 עד 10, 1 הנמוך ביותר)
-0.979	ערך מדד:
44	דירוג: (מ-1 עד 255, 1 הנמוך ביותר)

**מדד קומפקטיות 2006**

2	אשכול: (מ-1 עד 10, 1 הקומפקטי ביותר)
27	דירוג: (מ-1 עד 197, 1 הקומפקטי ביותר)
-1.022	ציון תקן:

**אפיון טופוגרפי 2006**

מדד טופוגרפיה: ממוצע ציוני תקן של (א) ו-(ב)			(ב) שיפוע ממוצע, במעלות			(א) סטיית התקן של הגבהים מעל פני הים			גובה מעל פני הים, במטרים			
אשכול <sup>(2)</sup>	דירוג <sup>(1)</sup>	ערך	דירוג <sup>(1)</sup>	ציון תקן	ערך	דירוג <sup>(1)</sup>	ציון תקן	ערך	ממוצע הגבהים	טווח הגבהים	מקסימלי	מינימלי
4	88	-0.38	94	-0.29	4.1	80	-0.47	16.5	979	89	1,006	917

(1) מ-1 עד 197, 1 השטוח ביותר.

(2) מ-1 עד 10, 1 השטוח ביותר.

2016

מסעדה

## נתוני ביצוע תקציב הרשות

הכנסות	אלפי ש"ח	% שינוי ראלי לעומת 2015	הוצאות	אלפי ש"ח	% שינוי ראלי לעומת 2015
סך כולל	35,143	6.5	סך כולל	31,936	-6.1
<u>תקציב רגיל - סך הכל</u>	31,575	8.7	<u>תקציב רגיל - סך הכל</u>	28,999	3.6
מזה: <u>לפי ייעוד</u>			מזה: <u>לפי ייעוד</u>		
חינוך	6,456	-4.2	חינוך	8,375	12.1
רווחה	2,585	32.3	רווחה	3,636	36.7
מפעל מים	1	-91.6	רכישת מים	-	-
<u>לפי מקור:</u>			<u>לפי סוג:</u>		
עצמיות - סך הכל	13,382	11.7	עלות עבודה - סך הכל	9,921	8.1
מזה: ארנונה (גבייה)	2,605	-12.8	מזה: חינוך	4,596	13.0
חינוך	129	-84.6	רווחה	672	31.1
רווחה	24	34.0	<b>הוצאות לפעולות</b>	<b>10,894</b>	<b>-8.6</b>
<b>השתתפות ממשלה - סך הכל</b>	<b>18,193</b>	<b>6.6</b>	<b>פירעון מלוות</b>	<b>867</b>	<b>34.3</b>
מזה: מענק כללי לאיזון	7,448	8.2	<b>הוצאות מימון</b>	<b>94</b>	<b>12.5</b>
העברות והכנסות חד-פעמיות	-	-	העברות והוצאות חד-פעמיות	315	119.8
לכיסוי גירעון מצטבר	-	-	(כולל כיסוי גירעון מצטבר)	6,908	14.6
<b>מלווה לאיזון</b>	<b>-</b>	<b>-</b>	<b>כלליות, השתתפויות והעברות</b>	<b>2,937</b>	<b>-51.0</b>
<u>תקציב בלתי רגיל - סך הכל</u>	3,568	-9.4	<u>תקציב בלתי רגיל - סך הכל</u>	2,470	-48.3
מזה: השתתפות בעלי נכסים	1,513	8.7	עבודות פיתוח	-	-
השתתפות משרדי ממשל	-	-	העברת מלוות	-	-
מלוות	-	-	אחר	467	-61.8
<b>עודף/גירעון בתקציב הרגיל (אלפי ש"ח)</b>					
תקציבי		2,576	מצטבר בסוף שנה		7,999
שנתי		2,576			

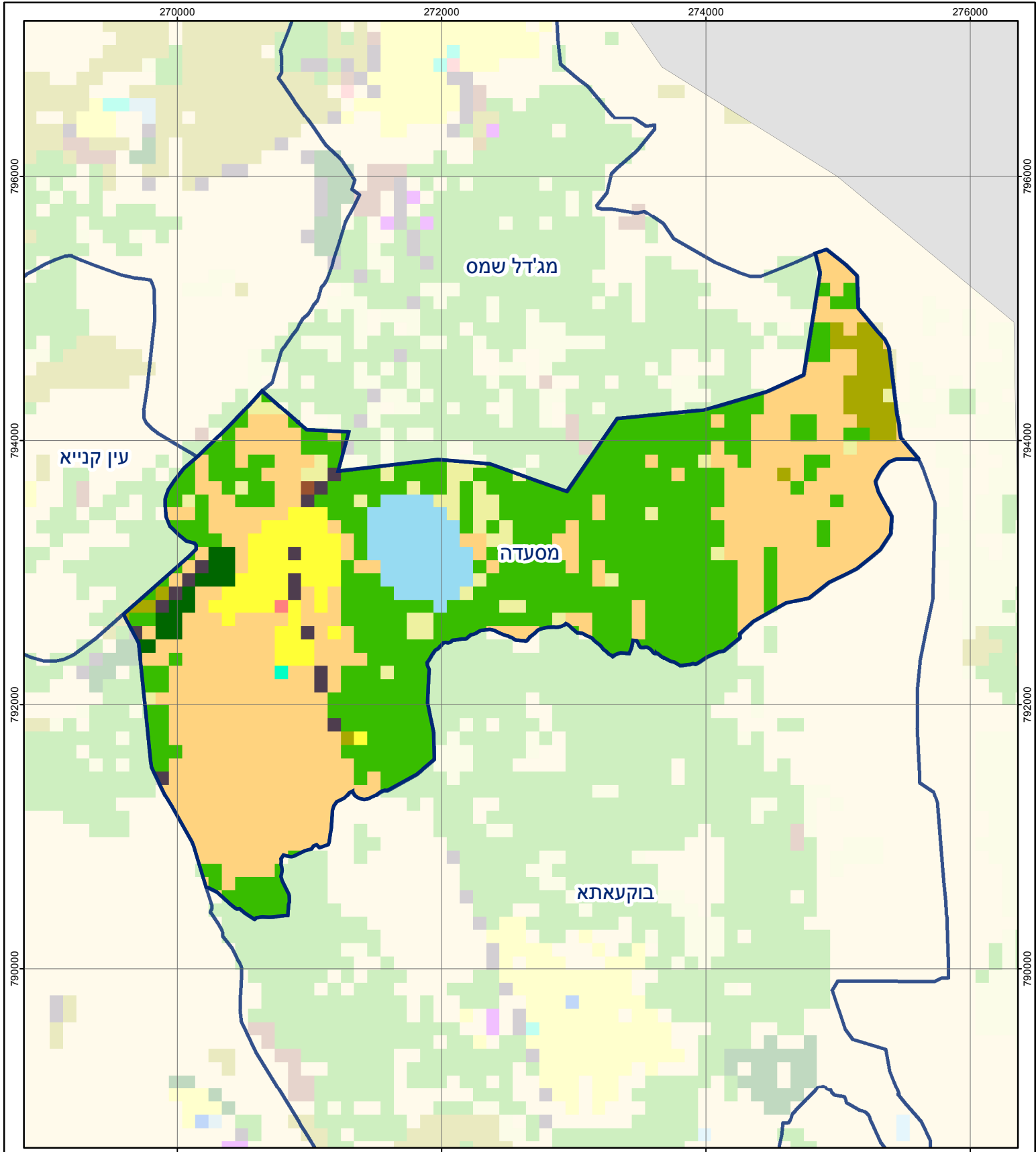
## חיוב ארנונה\* לפי סוג נכס (2015 ו-2016)

סוג הנכס	שטחים באלפי מ"ר		סה"כ חיוב באלפי ש"ח	
	2015	2016	2015	2016
סך הכל	156.7	159.5	4,725	4,909
מגורים	105.4	108.9	3,492	3,654
משרדים, שירותים ומסחר	8.3	8.5	536	558
תעשייה ומלאכה	-	-	-	-
בנקים וחברות ביטוח	-	-	-	-
בתי מלון	-	-	-	-
חניונים	-	-	-	-
קרקע תפוסה	15.6	14.3	203	188
קרקע תפוסה במפעל עתיר שטח	-	-	-	-
קרקע חקלאית	2.4	2.4	42	43
מבנה חקלאי	-	-	-	-
יתר סוגי הנכסים	25.0	25.4	452	466

\* חיובי ארנונה מתייחסים לנתונים בתחילת שנה, ואינם כוללים את השינויים בסכומי המס בשל הצמדה ואת הגידול הטבעי שחל במהלך השנה כתוצאה מתוספת נכסים.

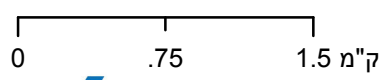
## גביית ארנונה - 2016

למגורים	אלפי ש"ח	1,624
% שינוי ראלי לעומת 2015		-14.6
יחס גבייה ב-% לכלל החיובים		23.9
לא למגורים	אלפי ש"ח	981



### מסעדה

סוג רשות: מועצה מקומית  
 סמל יישוב: 4203



### מפת התמצאות



שימושי קרקע:	
כרייה וחציבה	מסחר ומגורים במרכז עירוני
גופי מים	תחבורה
גינות לנוי פארק ציבורי	מסחר ומשרדים
יער וחורש	תעשייה
מטעים	מכלולי תשתית
גידולי שדה	שירות לציבור ללא אפיון
שיחים בתה ועשבוני	מגורים
קרקע וסלע	מבנים חקלאיים
חינוך והשכלה	בריאות ורווחה
שירותי דת	שירותי והצלה
חירום והצלה	שירותי מנהל ציבורי
שירותי מנהל ציבורי	בתי עלמין
בתי עלמין	תרבות פנאי וספורט
תרבות פנאי וספורט	מלונאות ואירוח כפרי