

2016

מעיליא

כללי

אחוזים	אלפים	קבוצת אוכלוסייה ודת
100.0	3.2	סך הכל
100.0		ערבים
0.0		מוסלמים
99.9		נוצרים
0.0		דרוזים

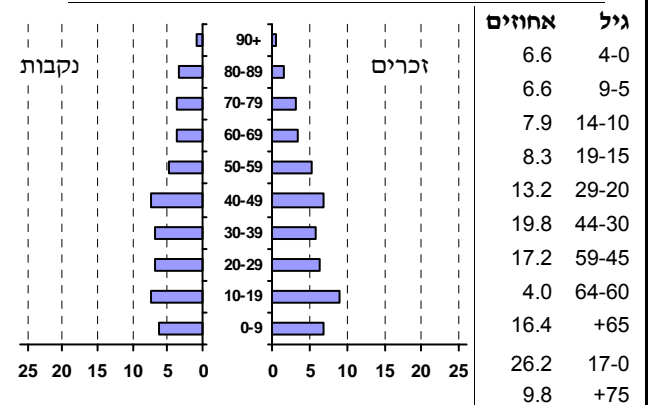
סמל: 0518 מחוז: הצמון
 מעמד מוניציפלי: מועצה מקומית
 שנת קבלת מעמד מוניציפלי: 1957
 מספר חברי מועצה: 9
 סמל ושם ועדת תכנון ובנייה: 258 מעלה נפתלי
 מרחק מגבול מחוז תל אביב (2015) (ק"מ): 121.0
 מרחב ימי, רשויות הגובלות בחוף הים: 0

דמוגרפיה

-0.1	אחוז גידול האוכלוסייה (לעומת שנה קודמת)
37	לידות חי
16	פטירות
21	ריבוי טבעי - סך הכל
6.6	שיעור לאלף תושבים 2016-2015
0.2	פטירות תינוקות (ממוצע 2016-2012)
..	שיעור לאלף לידות חי 2016-2012
-30	מאזן הגירה - סך הכל

3.2	אוכלוסייה סוף 2016 - סך הכל (אלפים)
1.6	זכרים
1.6	נקבות
846	יחס תלות (לאלף תושבים בלתי תלויים)

התפלגות אוכלוסייה, לפי גיל ומין (אחוזים):



הגירה פנימית, לפי מין וגיל

גיל				מין		סך הכל	
+65	64-30	29-15	עד 14	נקבות	זכרים		
-	4	7	4	12	3	15	נכנסים
-	15	10	15	32	8	40	יוצאים

שכר ורווחה

מקבלי קצבאות בגין ילדים (סוף שנה)			
מספר ילדים במשפחה			סך הכל
+5	4-3	2-1	
..	105	286	393
10	332	451	793
נתוני 2015			
שכר חודשי ממוצע של שכיר במשך השנה			
% שינוי ראלי לעומת שנה קודמת		ש"ח	
4.8		8,743	סך הכל
5.4		10,101	גברים
4.4		7,497	נשים
מספר השכירים			
1,425		אחוז השכירים המשתכרים עד שכר מינימום 37.1	
0.3982		מדד אי-השוויון - שכירים (מדד גיני, 0 שוויון מלא)	
141		מספר העצמאים	
9,518		הכנסה חודשית ממוצעת של עצמאי במשך השנה (ש"ח)	
8.1		אחוז שינוי ראלי לעומת שנה קודמת	
46.1		אחוז העצמאים המשתכרים עד מחצית השכר הממוצע	

מקבלי:	
21	דמי אבטלה - סך הכל (ממוצע חודשי)
10	מזה: גברים
-	הכשרה מקצועית
41	גיל ממוצע (לא כולל חיילים)
135	דמי אבטלה ממוצעים ליום (ש"ח)
387	קצבאות זקנה ושאימים (סוף שנה)
11.1	מזה: אחוז מקבלי השלמת הכנסה
34	גמלת הבטחת הכנסה (נפשות, במשך השנה)
78	גמלאות (סוף שנה): סיעוד
63	נכות כללית
18	ניידות
24	נכות מעבודה ותלויים
מבוטחים בקופות חולים	
סך הכל (סוף שנה)	
3,127	באחוזים: כללית
83.4	מכבי
2.0	מאוחדת
5.8	לאומית
8.8	

2016

מעיליא

מים

צריכה ביתית (וכל צריכה אחרת), לפי ייעוד			תקבולים (אלפי מ"ק)	
מ"ק לנפש	אחוז	אלפי מ"ק	פחת (אלפי מ"ק)	
-	100.0	-	אחוז הפחת מסך כל תקבולי המים	
סך הכל			צריכה, לפי ייעוד	
			אחוז מסך הכל	אלפי מ"ק
-	-	-	מזה: למגורים	
-	-	-	למוסדות הרשות	
-	-	-	לגינן ציבורי	
-	למסחר ומלאכה	
-	-	-	לבנייה	
סך הכל			ביתית (וכל צריכה אחרת)	
			חקלאית	

בנייה ודירור

חינוך

גמר בנייה	התחלת בנייה	שטח - סך הכל (אלפי מ"ר)	ילדים בגנים של משרד החינוך תשע"ו 2015/16				
			סך הכל	גיל 3	גיל 4	גיל 5	גיל 6
7.4	6.0	מזה: למגורים (אלפי מ"ר)	121	37	34	47	..
4.4	3.0	מספר דירות					
18	19	מספר דירות למגורים לפי מרשם מבנים ודירות					
899							
תחבורה			תשע"ו 2015/16				
			תמוצע תלמידים לכיתה	תלמידים	כיתות	בתי ספר	תשע"ו 2015/16
1,539		כלי רכב מנועיים - סך הכל	24	792	33	..	סך הכל
1,222		מזה: מכונות פרטיות	24	434	18	..	יסודי (כולל מיוחד)
9.0		גיל ממוצע של מכונות פרטיות (שנים)	24	358	15	..	על-יסודי
2		תאונות דרכים עם נפגעים (ת"ד) - סך הכל	0	0	0	..	חטיבת ביניים
0.6		שיעור ל-1,000 תושבים	24	358	15	..	תיכון
1.3		שיעור ל-1,000 כלי רכב	זכאים לתעודת בגרות מבין תלמידי כיתות יב (אחוזים):				
			סך הכל				
			עמדו בדרישות הסף של האוניברסיטאות				

פסולת

שימושי קרקע 2013

פסולת מוצקה ביתית, מסחרית וגזם (ק"ג ליום לנפש)		אחוז	קמ"ר	
1.3	אחוז מחזור:	100.0	1.62	סך הכל שטח שיפוט
1.8		43.8	0.71	מגורים
		0.6	0.01	חינוך והשכלה
		-	-	בריאות ורווחה
		1.2	0.02	שירותים ציבוריים
		1.2	0.02	תרבות, פנאי, נופש וספורט
		-	-	מסחר ומשרדים
		6.2	0.10	תעשייה
		3.1	0.05	תשתית ותחבורה
		-	-	מבנים חקלאיים
		-	-	גינן לנוי פארק ציבורי
		9.3	0.15	יער וחורש
		4.9	0.08	מטעים
		2.5	0.04	גידול שדה
		27.2	0.44	שטח פתוח אחר
		4,366		צפיפות אוכלוסייה לשטח בנוי למגורים (נפשות לקמ"ר)
		3.1		אוכלוסייה סוף 2013 - סך הכל (אלפים)

שטח וצפיפות

שטח (קמ"ר): 1.63

צפיפות לקמ"ר: ..

2016

מעיליא

מדד פריפריאליות 2015

3	אשכול: (מ-1 עד 10, 1 הפריפריאלי ביותר)
-0.645	ערך מדד:
44	דירוג: (מ-1 עד 255, 1 הפריפריאלי ביותר)
63	דירוג לפי מרכיבי המדד:
	מדד נגישות פוטנציאלית:
	(מ-1 עד 255, 1 הנגישות הנמוכה ביותר)
36	קרבה לגבול מחוז תל אביב:
	(מ-1 עד 255, 1 המרוחק ביותר)

מדד חברתי-כלכלי 2013

6	אשכול: (מ-1 עד 10, 1 הנמוך ביותר)
0.492	ערך מדד:
171	דירוג: (מ-1 עד 255, 1 הנמוך ביותר)

מדד קומפקטיות 2006

3	אשכול: (מ-1 עד 10, 1 הקומפקטי ביותר)
41	דירוג: (מ-1 עד 197, 1 הקומפקטי ביותר)
-0.801	ציון תקן:

אפיון טופוגרפי 2006

מדד טופוגרפיה: ממוצע ציוני תקן של (א) ו-(ב)			(ב) שיפוע ממוצע, במעלות			(א) סטיית התקן של הגבהים מעל פני הים			גובה מעל פני הים, במטרים			
אשכול ⁽²⁾	דירוג ⁽¹⁾	ערך	דירוג ⁽¹⁾	ציון תקן	ערך	דירוג ⁽¹⁾	ציון תקן	ערך	ממוצע הגבהים	טווח הגבהים	מקסימלי	מינימלי
5	116	0.07	127	0.43	6.6	98	-0.29	21.2	507	102	556	454

(1) מ-1 עד 197, 1 השטוח ביותר.

(2) מ-1 עד 10, 1 השטוח ביותר.

2016

מעיליא

נתוני ביצוע תקציב הרשות

% שינוי ראלי לעומת 2015	אלפי ש"ח	הוצאות	% שינוי ראלי לעומת 2015	אלפי ש"ח	הכנסות
25.3	25,527	סך כולל	8.0	24,266	סך כולל
20.3	22,352	<u>תקציב רגיל - סך הכל</u>	6.6	22,388	<u>תקציב רגיל - סך הכל</u>
		מזה: <u>לפי ייעוד</u>			מזה: <u>לפי ייעוד</u>
19.3	3,851	חינוך	14.2	2,756	חינוך
8.2	3,335	רווחה	3.1	2,383	רווחה
-	-	רכישת מים	-	-	מפעל מים
		<u>לפי סוג:</u>			<u>לפי מקור:</u>
16.3	9,924	עלות עבודה - סך הכל	3.5	8,710	עצמיות - סך הכל
20.0	1,887	מזה: חינוך	9.4	4,861	מזה: ארנונה (גבייה)
14.7	1,712	רווחה	15.0	596	חינוך
37.8	4,383	הוצאות לפעולות	-	81	רווחה
-12.5	845	פירעון מלוות	8.7	13,678	השתתפות ממשלה - סך הכל
-34.9	116	הוצאות מימון	-12.3	6,748	מזה: מענק כללי לאיזון
		העברות והוצאות חד-פעמיות (כולל כיסוי גירעון מצטבר)	-	-	העברות והכנסות חד-פעמיות לכיסוי גירעון מצטבר
148.4	996	כלליות, השתתפויות והעברות	-	-	מלווה לאיזון
75.7	3,175	<u>תקציב בלתי רגיל - סך הכל</u>	29.2	1,878	<u>תקציב בלתי רגיל - סך הכל</u>
..	2,554	עבודות פיתוח	-	-	מזה: השתתפות בעלי נכסים
..	-	העברת מלוות	262.6	1,566	השתתפות משרדי ממשל
50.4	621	אחר	-	-	מלוות
1,086		מצטבר בסוף שנה	36	תקציבי	עודף/גירעון בתקציב הרגיל (אלפי ש"ח)
			36	שנתי	

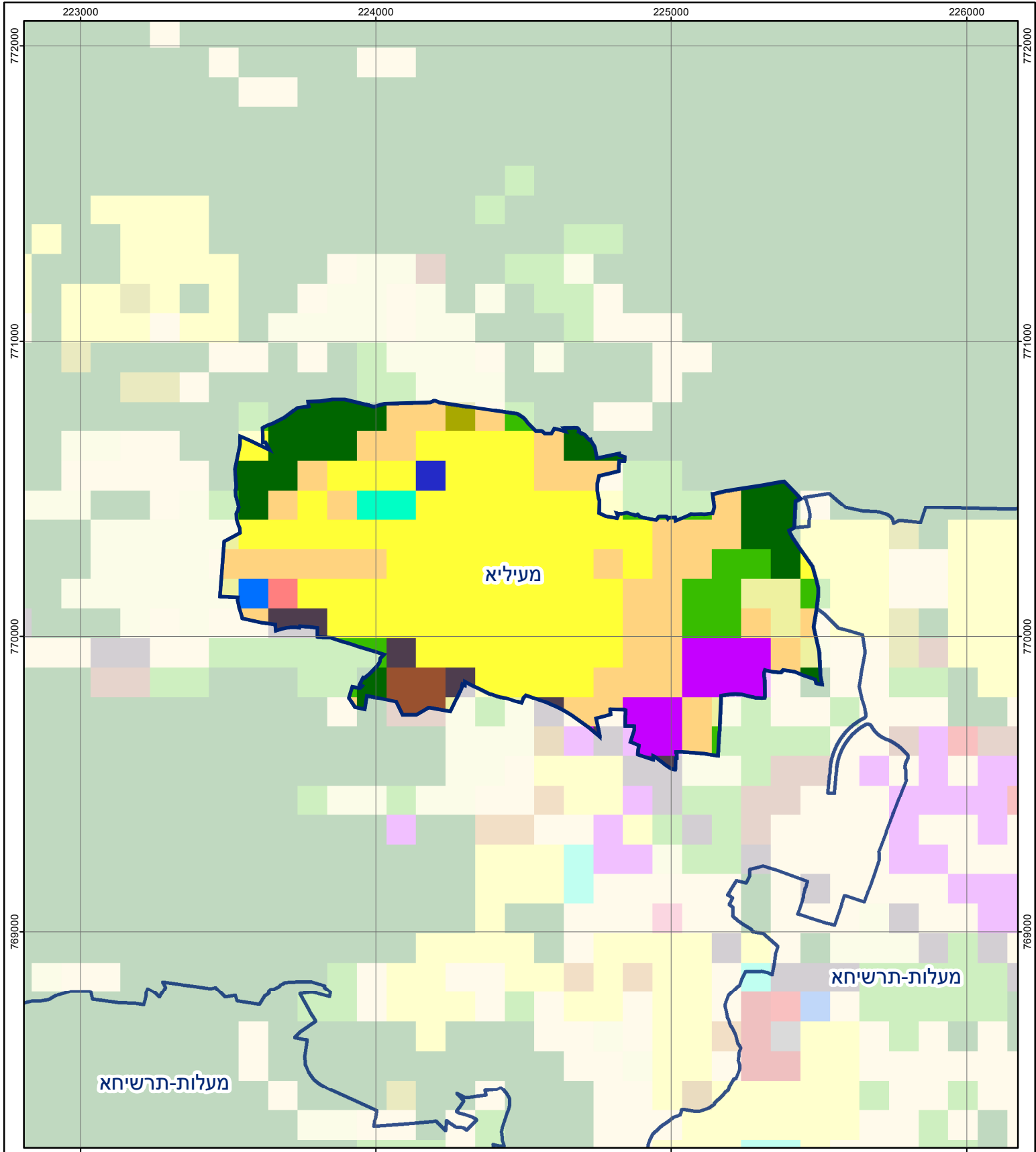
חיוב ארנונה* לפי סוג נכס (2015 ו-2016)

סה"כ חיוב באלפי ש"ח		שטחים באלפי מ"ר		סוג הנכס
2016	2015	2016	2015	
6,012	5,707	211.0	204.7	סך הכל
4,274	3,954	128.2	120.1	מגורים
771	719	11.5	10.8	משרדים, שירותים ומסחר
423	373	9.1	8.1	תעשייה ומלאכה
107	106	0.2	0.2	בנקים וחברות ביטוח
17	17	0.5	0.5	בתי מלון
-	-	-	-	חניונים
249	253	22.2	22.8	קרקע תפוסה
..	-	-	-	קרקע תפוסה במפעל עתיר שטח
0	-	1.0	-	קרקע חקלאית
-	-	-	-	מבנה חקלאי
169	286	38.5	42.3	יתר סוגי הנכסים

* חיובי ארנונה מתייחסים לנתונים בתחילת שנה, ואינם כוללים את השינויים בסכומי המס בשל הצמדה ואת הגידול הטבעי שחל במהלך השנה כתוצאה מתוספת נכסים.

גביית ארנונה - 2016

3,129	אלפי ש"ח	למגורים
7.3	% שינוי ראלי לעומת 2015	
80.5	יחס גבייה ב-% לכלל החיובים	
1,732	אלפי ש"ח	לא למגורים



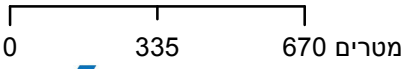
מעלות-תרשיחא

מעיליא

מעלות-תרשיחא

מעיליא

סוג רשות: מועצה מקומית
 518 סמל יישוב:



מפת התמצאות



שימושי קרקע:	
כרייה וחציבה	מסחר ומגורים במרכז עירוני
גופי מים	תחבורה
גינות לנוי פארק ציבורי	מסחר ומשרדים
יער וחורש	תעשייה
מטעים	מכלולי תשתית
גידולי שדה	שירות לציבור ללא אפיון
שיחים בתה ועשבוני	מגורים
קרקע וסלע	מבנים חקלאיים
חינוך והשכלה	בריאות ורווחה
שירותי דת	חירום והצלה
שירותי מנהל ציבורי	בתי עלמין
תרבות פנאי וספורט	מלונאות ואירוח כפרי