

2016

סביון*

כללי

| אחוזים | אלפים | קבוצת אוכלוסייה ודת |
|--------|-------|---------------------|
| 100.0 | 3.8 | סך הכל |
| 100.0 | | יהודים ואחרים |
| 98.4 | | יהודים |

סמל: 0587 מחוז: המרכז
 מעמד מוניציפלי: מועצה מקומית
 שנת קבלת מעמד מוניציפלי: 1978
 מספר חברי מועצה: 9
 סמל ושם ועדת תכנון ובנייה: 455 מצפה אפק
 מרחק מגבול מחוז תל אביב (2015) (ק"מ): 01.5
 מרחב ימי, רשויות הגובלות בחוף הים: 0

דמוגרפיה

אחוז גידול האוכלוסייה (לעומת שנה קודמת) 2.2

לידות חי 41

פטירות 18

ריבוי טבעי - סך הכל 23

שיעור לאלף תושבים 2016-2015 6.1

פטירות תינוקות (ממוצע 2016-2012) ..

שיעור לאלף לידות חי 2016-2012 -

מאזן הגירה - סך הכל 66

עולים בהשתקעות ראשונה 10

גיל (אחוזים): 17-0 60.0

44-18 10.0

64-45 20.0

+65 10.0

אחוז עולי 1990+ מסך האוכלוסייה 5.8

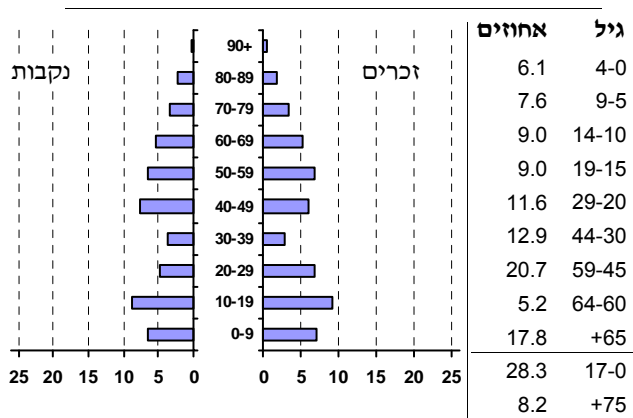
אוכלוסייה סוף 2016 - סך הכל (אלפים) 3.8

זכרים 1.9

נקבות 1.9

יחס תלות (לאסף תושבים בלתי תלויים) 981

התפלגות אוכלוסייה, לפי גיל ומין (אחוזים):



הגירה פנימית, לפי מין וגיל

| גיל | | | | מין | | סך הכל | |
|-----|-------|-------|-------|-------|-------|--------|--------|
| +65 | 64-30 | 29-15 | עד 14 | נקבות | זכרים | | |
| 10 | 123 | 46 | 71 | 117 | 133 | 250 | נכנסים |
| 22 | 81 | 63 | 27 | 94 | 99 | 193 | יוצאים |

שכר ורווחה

| מקבלי קצבאות בגין ילדים (סוף שנה) | | | | מקבלי: | |
|--|--------|--------|--------|----------------------------------|-------------------------------------|
| מספר ילדים במשפחה | | | סך הכל | דמי אבטלה - סך הכל (ממוצע חודשי) | מזה: גברים |
| +5 | 4-3 | 2-1 | | | |
| 7 | 119 | 231 | 357 | - | הכשרה מקצועית |
| 38 | 387 | 354 | 779 | 44 | גיל ממוצע (לא כולל חיילים) |
| נתוני 2015 | | | | | |
| שכר חודשי ממוצע של שכיר במשך השנה | | | | | |
| % שינוי ראלי לעומת שנה קודמת | | ש"ח | | 119 | דמי אבטלה ממוצעים ליום (ש"ח) |
| 4.7 | 17,031 | סך הכל | | 637 | קצבאות זקנה ושאיירים (סוף שנה) |
| 3.0 | 21,044 | גברים | | 1.4 | מזה: אחוז מקבלי השלמת הכנסה |
| 7.1 | 12,213 | נשים | | .. | גמלת הבטחה הכנסה (נפשות, במשך השנה) |
| מספר השכירים | | | 1,780 | 47 | גמלאות (סוף שנה): סיעוד |
| אחוז השכירים המשתכרים עד שכר מינימום | | | 25.7 | 51 | נכות כללית |
| מדד אי-השוויון - שכירים (מדד גיני, 0 שוויון מלא) | | | 0.5722 | 25 | ניידות |
| מספר העצמאים | | | 169 | 9 | נכות מעבודה ותלויים |
| הכנסה חודשית ממוצעת של עצמאי במשך השנה (ש"ח) | | | 22,989 | מבוטחים בקופות חולים | |
| אחוז שינוי ראלי לעומת שנה קודמת | | | 9.2 | סך הכל (סוף שנה) | |
| אחוז העצמאים המשתכרים עד מחצית השכר הממוצע | | | 35.5 | 4,095 | באחוזים: כללית |
| | | | | 23.6 | מכבי |
| | | | | 63.6 | מאוחדת |
| | | | | 9.1 | לאומית |
| | | | | 3.7 | |

2016

סביון*

מים

| צריכה ביתית (וכל צריכה אחרת), לפי ייעוד | | | תקבולים (אלפי מ"ק) | |
|---|-------|----------|------------------------------|--|
| מ"ק לנפש | אחוז | אלפי מ"ק | 1,466 | |
| 368.8 | 100.0 | 1,396 | פחת (אלפי מ"ק) | |
| 317.6 | 86.1 | 1,203 | 4.7 | |
| 2.0 | 0.5 | 8 | אחוז הפחת מסך כל תקבולי המים | |
| 31.9 | 8.6 | 121 | צריכה, לפי ייעוד | |
| 4.5 | 1.2 | 17 | סך הכל | |
| 10.0 | 2.7 | 38 | ביתית (וכל צריכה אחרת) | |
| | | | חקלאית | |

בנייה ודירור

חינוך

| גמר בנייה | התחלת בנייה | שטח - סך הכל (אלפי מ"ר) | ילדים בגנים של משרד החינוך תשע"ו/2015/16 | | | | |
|-----------|-------------|--|---|---------|-------|---------|---------------------|
| 12.8 | 12.1 | מזה: למגורים (אלפי מ"ר) | סך הכל | גיל 3 | גיל 4 | גיל 5 | גיל 6 |
| 12.8 | 12.1 | מספר דירות | 154 | 44 | 51 | 51 | 8 |
| 49 | 47 | מספר דירות למגורים לפי מרשם מבנים ודירות | תשע"ו 2015/16 | | | | |
| 1,223 | | | סך הכל | בתי ספר | כיתות | תלמידים | ממוצע תלמידים לכיתה |
| | | כלי רכב מנועיים - סך הכל | 27 | 27 | 27 | 729 | 27 |
| | | מזה: מכונות פרטיות | 27 | 27 | 27 | 729 | 27 |
| | | גיל ממוצע של מכונות פרטיות (שנים) | 0 | 0 | 0 | 0 | 0 |
| | | תאונות דרכים עם נפגעים (ת"ד) - סך הכל | 0 | 0 | 0 | 0 | 0 |
| | | שיעור ל-1,000 תושבים | 0 | 0 | 0 | 0 | 0 |
| | | שיעור ל-1,000 כלי רכב | 0 | 0 | 0 | 0 | 0 |
| | | | זכאים לתעודת בגרות מבין תלמידי כיתות יב (אחוזים): | | | | |
| | | | סך הכל 90.0 | | | | |
| | | | עמדו בדרישות הסף של האוניברסיטאות 85.7 | | | | |

תחבורה

שימושי קרקע 2013

| פסולת מוצקה ביתית, מסחרית וגזם (ק"ג ליום לנפש) | פסולת מוצקה ביתית, מסחרית וגזם | אחוז | קמ"ר | סך הכל שטח שיפוט |
|--|--------------------------------|-------|------|--|
| 5.3 | | 100.0 | 3.71 | מגורים |
| 52.5 | אחוז מחזור: | 66.0 | 2.45 | חינוך והשכלה |
| | | 0.5 | 0.02 | בריאות ורווחה |
| | | - | - | שירותים ציבוריים |
| | | 0.8 | 0.03 | תרבות, פנאי, נופש וספורט |
| | | 1.6 | 0.06 | מסחר ומשרדים |
| | | 1.3 | 0.05 | תעשייה |
| | | - | - | תשתית ותחבורה |
| | | 1.3 | 0.05 | מבנים חקלאיים |
| | | 0.5 | 0.02 | גינון לנוי פארק ציבורי |
| | | 0.3 | 0.01 | יער וחורש |
| | | - | - | מטעים |
| | | 3.8 | 0.14 | גידול שדה |
| | | 0.8 | 0.03 | שטח פתוח אחר |
| | | 23.1 | 0.85 | |
| | | 1,429 | | צפיפות אוכלוסייה לשטח בנוי למגורים (נפשות לקמ"ר) |
| | | 3.5 | | אוכלוסייה סוף 2013 - סך הכל (אלפים) |

שטח וצפיפות

שטח (קמ"ר): 3.78

צפיפות לקמ"ר: ..

2016

סביון*

מדד פריפריאליות 2015

| | |
|-------|--|
| 8 | אשכול: (מ-1 עד 10, 1 הפריפריאלי ביותר) |
| 2.605 | ערך מדד: |
| 242 | דירוג: (מ-1 עד 255, 1 הפריפריאלי ביותר) |
| | דירוג לפי מרכיבי המדד: |
| 242 | מדד נגישות פוטנציאלית: (מ-1 עד 255, 1 הנגישות הנמוכה ביותר) |
| 242 | קרבה לגבול מחוז תל אביב: (מ-1 עד 255, 1 המרוחק ביותר) |

מדד חברתי-כלכלי 2013

| | |
|-------|------------------------------------|
| 10 | אשכול: (מ-1 עד 10, 1 הנמוך ביותר) |
| 3.058 | ערך מדד: |
| 255 | דירוג: (מ-1 עד 255, 1 הנמוך ביותר) |

מדד קומפקטיות 2006

| | |
|--------|---------------------------------------|
| 2 | אשכול: (מ-1 עד 10, 1 הקומפקטי ביותר) |
| 32 | דירוג: (מ-1 עד 197, 1 הקומפקטי ביותר) |
| -0.919 | ציון תקן: |

אפיון טופוגרפי 2006

| מדד טופוגרפיה: ממוצע ציוני תקן של (א) ו-(ב) | | | (ב) שיפוע ממוצע, במעלות | | | (א) סטיית התקן של הגבהים מעל פני הים | | | גובה מעל פני הים, במטרים | | | |
|---|----------------------|-------|-------------------------|----------|-----|---|----------|-----|--------------------------|-------------|---------|---------|
| אשכול ⁽²⁾ | דירוג ⁽¹⁾ | ערך | דירוג ⁽¹⁾ | ציון תקן | ערך | דירוג ⁽¹⁾ | ציון תקן | ערך | ממוצע הגבהים | טווח הגבהים | מקסימלי | מינימלי |
| 2 | 28 | -0.93 | 32 | -1.05 | 1.6 | 25 | -0.81 | 7.4 | 58 | 36 | 76 | 40 |

(1) מ-1 עד 197, 1 השטוח ביותר.

(2) מ-1 עד 10, 1 השטוח ביותר.

2016

סביון*

נתוני ביצוע תקציב הרשות

| % שינוי ראלי לעומת 2015 | אלפי ש"ח | הוצאות | % שינוי ראלי לעומת 2015 | אלפי ש"ח | הכנסות |
|-------------------------|----------|--|-------------------------|------------|--|
| | | | | | |
| 8.3 | 74,682 | סך כולל | 21.2 | 87,190 | סך כולל |
| 10.2 | 56,989 | תקציב רגיל - סך הכל | 21.5 | 63,560 | תקציב רגיל - סך הכל |
| | | מזה: לפי ייעוד | | | מזה: לפי ייעוד |
| -2.4 | 9,954 | חינוך | 27.7 | 5,981 | חינוך |
| 13.8 | 2,649 | רווחה | 11.1 | 1,681 | רווחה |
| 8.4 | 9,648 | רכישת מים | 19.5 | 12,794 | מפעל מים |
| | | לפי סוג: | | | לפי מקור: |
| -2.2 | 11,247 | עלות עבודה - סך הכל | 21.0 | 58,336 | עצמיות - סך הכל |
| 0.4 | 4,381 | מזה: חינוך | 2.2 | 25,037 | מזה: ארנונה (גבייה) |
| 2.3 | 519 | רווחה | 19.9 | 2,463 | חינוך |
| 13.0 | 29,643 | הוצאות לפעולות | -3.4 | 25 | רווחה |
| - | 81 | פירעון מלוות | 26.9 | 5,224 | השתתפות ממשלה - סך הכל |
| 7.2 | 431 | הוצאות מימון | - | - | מזה: מענק כללי לאיזון |
| | | העברות והוצאות חד-פעמיות (כולל כיסוי גירעון מצטבר) | - | - | העברות והכנסות חד-פעמיות לכיסוי גירעון מצטבר |
| 12.3 | 15,239 | כלליות, השתתפויות והעברות | - | - | מלווה לאיזון |
| 2.7 | 17,693 | תקציב בלתי רגיל - סך הכל | 20.6 | 23,630 | תקציב בלתי רגיל - סך הכל |
| 6.7 | 16,145 | עבודות פיתוח | - | 2,000 | מזה: השתתפות בעלי נכסים |
| - | - | העברת מלוות | -12.0 | 232 | השתתפות משרדי ממשל |
| -25.8 | 1,548 | אחר | - | 8,000 | מלוות |
| | | מצטבר בסוף שנה | 6,571 | תקציבי שנת | עודף/גירעון בתקציב הרגיל (אלפי ש"ח) |
| -6,338 | | | 6,571 | | |

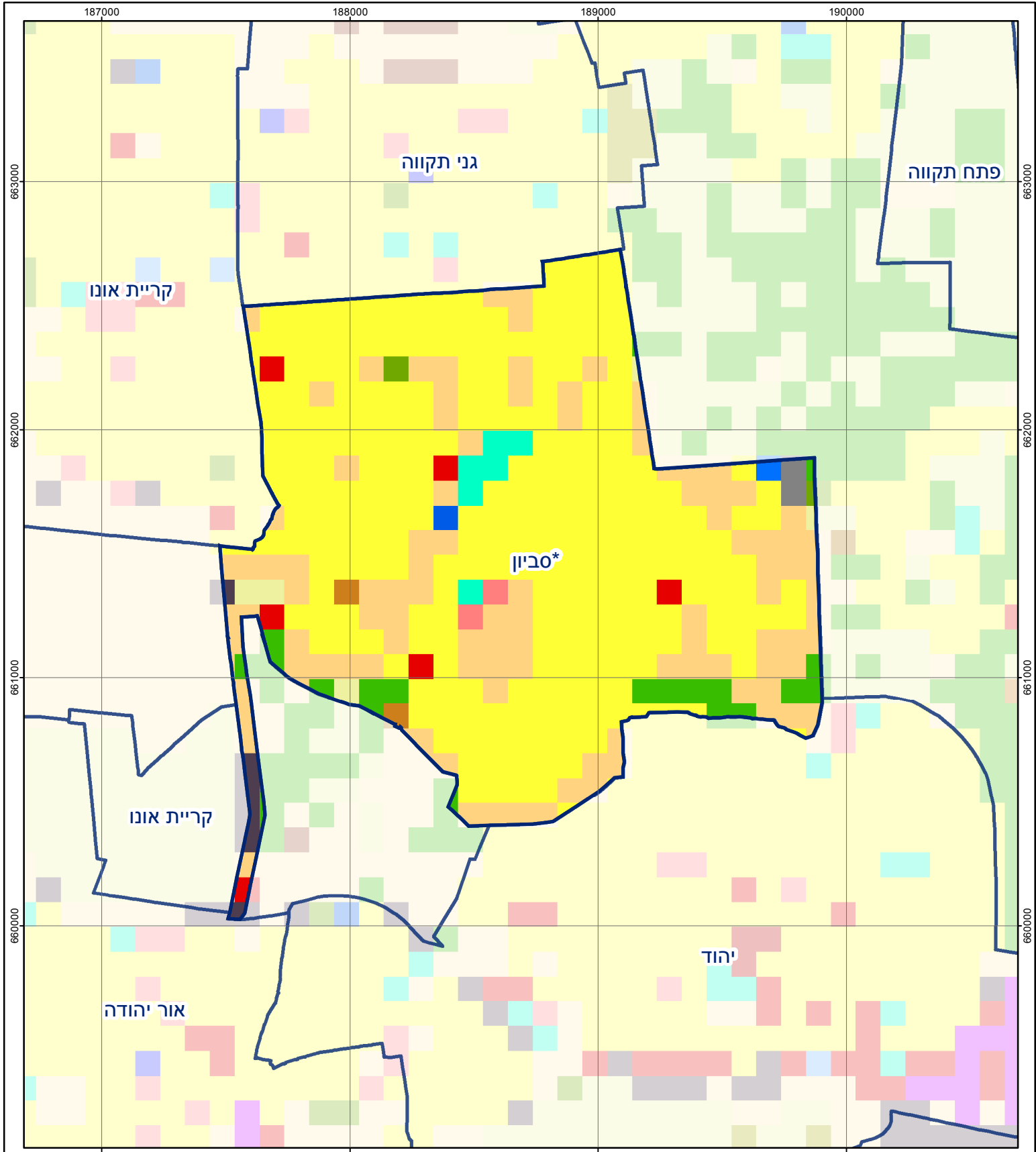
חיוב ארנונה* לפי סוג נכס (2015 ו-2016)

| סה"כ חיוב באלפי ש"ח | | שטחים באלפי מ"ר | | סוג הנכס |
|---------------------|--------|-----------------|---------|---------------------------|
| 2016 | 2015 | 2016 | 2015 | |
| 26,511 | 25,642 | 1,328.4 | 1,313.9 | סך הכל |
| 23,000 | 22,128 | 524.9 | 510.9 | מגורים |
| 1,654 | 1,595 | 14.4 | 13.9 | משרדים, שירותים ומסחר |
| - | - | - | - | תעשייה ומלאכה |
| 323 | 320 | 0.3 | 0.3 | בנקים וחברות ביטוח |
| - | - | - | - | בתי מלון |
| - | - | - | - | חניונים |
| 689 | 679 | 29.7 | 29.6 | קרקע תפוסה |
| .. | - | - | - | קרקע תפוסה במפעל עתיר שטח |
| 7 | 7 | 743.4 | 743.4 | קרקע חקלאית |
| 11 | 5 | 13.3 | 13.1 | מבנה חקלאי |
| 827 | 908 | 2.4 | 2.7 | יתר סוגי הנכסים |

* חיובי ארנונה מתייחסים לנתונים בתחילת שנה, ואינם כוללים את השינויים בסכומי המס בשל הצמדה ואת הגידול הטבעי שחל במהלך השנה כתוצאה מתוספת נכסים.

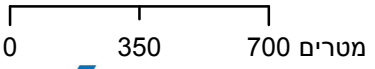
גביית ארנונה - 2016

| | | |
|--------|----------------------------|------------|
| 22,816 | אלפי ש"ח | למגורים |
| 8.2 | % שינוי ראלי לעומת 2015 | |
| 88.5 | יחס גבייה ב-% לכלל החיובים | |
| 2,221 | אלפי ש"ח | לא למגורים |



סביון*

סוג רשות: מועצה מקומית
 סמל יישוב: 587



מפת התמצאות



| שימושי קרקע: | |
|--------------|---------------------------|
| | חינוך והשכלה |
| | בריאות ורווחה |
| | שירותי דת |
| | חירום והצלה |
| | שירותי מנהל ציבורי |
| | בתי עלמין |
| | תרבות פנאי וספורט |
| | מלונאות ואירוח כפרי |
| | מסחר ומגורים במרכז עירוני |
| | תחבורה |
| | מסחר ומשרדים |
| | תעשייה |
| | מכלולי תשתית |
| | שירות לציבור ללא אפיון |
| | מגורים |
| | מבנים חקלאיים |
| | כרייה וחציבה |
| | גופי מים |
| | גינות לנוי פארק ציבורי |
| | יער וחורש |
| | מטעים |
| | גידולי שדה |
| | שיחים בתה ועשבוני |
| | קרקע וסלע |