

2016

עילות

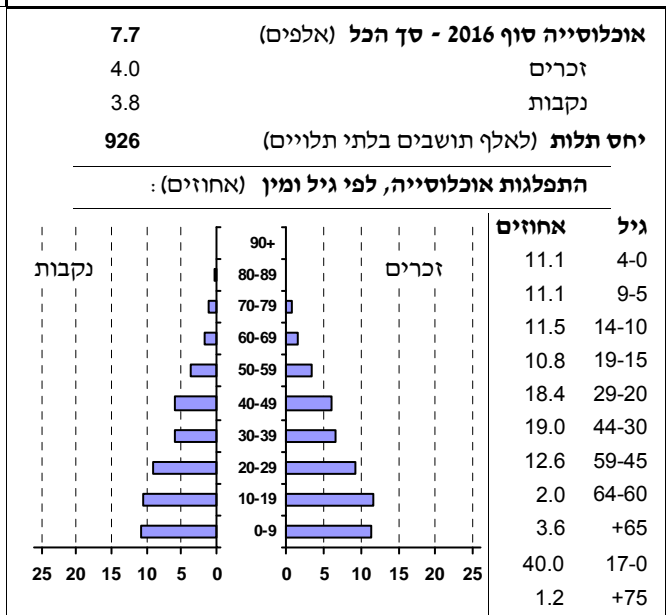
כללי

אחוזים	אלפים	קבוצת אוכלוסייה ודת
100.0	7.7	סך הכל
100.0		ערבים
100.0		מוסלמים

סמל: 0511 מחוז: הצפון
 מעמד מוניציפלי: מועצה מקומית
 שנת קבלת מעמד מוניציפלי: 1991
 מספר חברי מועצה: 9
 סמל ושם ועדת תכנון ובנייה: 257 מבוא העמקים
 מרחק מגבול מחוז תל אביב (2015) (ק"מ): 88.2
 מרחב ימי, רשויות הגובלות בחוף הים: 0

דמוגרפיה

1.9	אחוז גידול האוכלוסייה (לעומת שנה קודמת)
173	לידות חי
21	פטירות
152	ריבוי טבעי - סך הכל
19.9	שיעור לאלף תושבים 2016-2015
1.4	פטירות תינוקות (ממוצע 2016-2012)
(8.2)	שיעור לאלף לידות חי 2016-2012
16	מאזן הגירה - סך הכל



הגירה פנימית, לפי מין וגיל

גיל				מין		סך הכל	
+65	64-30	29-15	עד 14	נקבות	זכרים		
-	12	40	15	45	22	67	נכנסים
-	8	33	11	40	12	52	יוצאים

שכר ורווחה

מקבלי קצבאות בגין ילדים (סוף שנה)				מקבלי:	
מספר ילדים במשפחה				44	דמי אבטלה - סך הכל (ממוצע חודשי)
+5	4-3	2-1	סך הכל	38	מזה: גברים
94	485	589	1,168	..	הכשרה מקצועית
499	1,630	910	3,039	44	גיל ממוצע (לא כולל חיילים)
נתוני 2015				131	דמי אבטלה ממוצעים ליום (ש"ח)
שכר חודשי ממוצע של שכיר במשך השנה				286	קצבאות זקנה ושאימים (סוף שנה)
% שינוי ראלי לעומת שנה קודמת		ש"ח		31.8	מזה: אחוז מקבלי השלמת הכנסה
2.1	5,242	סך הכל		625	גמלת הבטחת הכנסה (נפשות, במשך השנה)
4.3	6,320	גברים		68	גמלאות (סוף שנה): סיעוד
0.6	2,737	נשים		276	נכות כללית
2,391	מספר השכירים			43	ניידות
53.5	אחוז השכירים המשתכרים עד שכר מינימום			62	נכות מעבודה ותלויים
0.3558	מדד אי-השוויון - שכירים (מדד גייני, 0 שוויון מלא)			מבוטחים בקופות חולים	
183	מספר העצמאים			7,793	סך הכל (סוף שנה)
10,941	הכנסה חודשית ממוצעת של עצמאי במשך השנה (ש"ח)			90.4	באחוזים: כללית
11.0	אחוז שינוי ראלי לעומת שנה קודמת			1.6	מכבי
27.3	אחוז העצמאים המשתכרים עד מחצית השכר הממוצע			7.6	מאוחדת
				0.4	לאומית

2016

עילות

מים

צריכה ביתית (וכל צריכה אחרת), לפי ייעוד			תקבולים (אלפי מ"ק)	
מ"ק לנפש	אחוז	אלפי מ"ק	619	פחת (אלפי מ"ק)
57.0	100.0	441	177	אחוז הפחת מסך כל תקבולי המים
47.7	83.6	369	28.6	צריכה, לפי ייעוד
5.3	9.3	41		
0.2	0.3	1		
1.2	2.2	9		
2.0	3.6	16		
סך הכל			100.0	442
מזה: למגורים			99.7	441
למוסדות הרשות			0.3	2
לגינן ציבורי				
למסחר ומלאכה				
לבנייה				
ביתית (וכל צריכה אחרת)				
חקלאית				

בנייה ודירור

חינוך

גמר בנייה	התחלת בנייה	ילדים בגנים של משרד החינוך תשע"ו 2015/16				
20.6	19.5	גיל 6	גיל 5	גיל 4	גיל 3	סך הכל
18.1	16.7	13	178	144	156	491
75	69	מספר דירות				
1,665		מספר דירות למגורים לפי מרשם מבנים ודירות				
תחבורה		תשע"ו 2015/16				
כלי רכב מנועיים - סך הכל		תמוצע תלמידים לכיתה	תלמידים	כיתות	בתי ספר	סך הכל
2,511		25	1,821	72	3	יסודי (כולל מיוחד)
1,740		24	942	39	..	על-יסודי
7.8	(שנים)	27	879	33	..	חטיבת ביניים
4	תאונות דרכים עם נפגעים (ת"ד) - סך הכל	28	500	18	..	תיכון
0.5	שיעור ל-1,000 תושבים	25	379	15	..	זכאים לתעודת בגרות מבין תלמידי כיתות יב (אחוזים):
1.7	שיעור ל-1,000 כלי רכב	30.2	סך הכל			
		25.8	עמדו בדרישות הסף של האוניברסיטאות			

פסולת

שימושי קרקע 2013

פסולת מוצקה ביתית, מסחרית וגזם (ק"ג ליום לנפש)	אחוז	קמ"ר	סך הכל שטח שיפוט מגורים
1.2	100.0	3.16	חינוך והשכלה
17.0	34.8	1.10	בריאות ורווחה
	-	-	שירותים ציבוריים
	-	-	תרבות, פנאי, נופש וספורט
	-	-	מסחר ומשרדים
	-	-	תעשייה
	-	-	תשתית ותחבורה
	0.3	0.01	מבנים חקלאיים
	-	-	גינן לנוי פארק ציבורי
	13.9	0.44	יער וחורש
	9.2	0.29	מטעים
	2.8	0.09	גידול שדה
	37.7	1.19	שטח פתוח אחר
	6,636		צפיפות אוכלוסייה לשטח בנוי למגורים (נפשות לקמ"ר)
	7.3		אוכלוסייה סוף 2013 - סך הכל (אלפים)

2016

עילוט

מדד פריפריאליות 2015

5	אשכול: (מ-1 עד 10, 1 הפריפריאלי ביותר)
0.077	ערך מדד:
131	דירוג: (מ-1 עד 255, 1 הפריפריאלי ביותר)
	דירוג לפי מרכיבי המדד:
154	מדד נגישות פוטנציאלית: (מ-1 עד 255, 1 הנגישות הנמוכה ביותר)
99	קרבה לגבול מחוז תל אביב: (מ-1 עד 255, 1 המרוחק ביותר)

מדד חברתי-כלכלי 2013

2	אשכול: (מ-1 עד 10, 1 הנמוך ביותר)
-1.071	ערך מדד:
34	דירוג: (מ-1 עד 255, 1 הנמוך ביותר)

מדד קומפקטיות 2006

3	אשכול: (מ-1 עד 10, 1 הקומפקטי ביותר)
46	דירוג: (מ-1 עד 197, 1 הקומפקטי ביותר)
-0.735	ציון תקן:

אפיון טופוגרפי 2006

מדד טופוגרפיה: ממוצע ציוני תקן של (א) ו-(ב)			(ב) שיפוע ממוצע, במעלות			(א) סטיית התקן של הגבהים מעל פני הים			גובה מעל פני הים, במטרים			
אשכול ⁽²⁾	דירוג ⁽¹⁾	ערך	דירוג ⁽¹⁾	ציון תקן	ערך	דירוג ⁽¹⁾	ציון תקן	ערך	ממוצע הגבהים	טווח הגבהים	מקסימלי	מינימלי
8	165	0.92	170	1.29	9.4	160	0.55	43.6	281	175	380	205

(1) מ-1 עד 197, 1 השטוח ביותר.

(2) מ-1 עד 10, 1 השטוח ביותר.

2016

עילוט

נתוני ביצוע תקציב הרשות

הכנסות	אלפי ש"ח	% שינוי ראלי לעומת 2015	הוצאות	אלפי ש"ח	% שינוי ראלי לעומת 2015
סך כולל	74,226	44.1	סך כולל	73,280	40.2
<u>תקציב רגיל - סך הכל</u>	50,715	22.0	<u>תקציב רגיל - סך הכל</u>	50,142	20.5
מזה: <u>לפי ייעוד</u>			מזה: <u>לפי ייעוד</u>		
חינוך	8,924	37.9	חינוך	11,440	29.4
רווחה	6,761	5.9	רווחה	9,022	6.1
מפעל מים	-	..	רכישת מים	-	-
<u>לפי מקור:</u>			<u>לפי סוג:</u>		
עצמיות - סך הכל	14,331	7.5	עלות עבודה - סך הכל	10,973	22.7
מזה: ארנונה (גבייה)	5,566	31.8	מזה: חינוך	5,215	28.3
חינוך	1,094	-22.4	רווחה	951	13.6
רווחה	4	-92.8	הוצאות לפעולות	7,741	22.2
השתתפות ממשלה - סך הכל	29,755	5.3	פירעון מלוות	10,312	271.3
מזה: מענק כללי לאיזון	12,581	13.7	הוצאות מימון	368	47.4
העברות והכנסות חד-פעמיות לכיסוי גירעון מצטבר	640	-88.4	העברות והוצאות חד-פעמיות (כולל כיסוי גירעון מצטבר)	3,644	-51.1
מלווה לאיזון	6,629	-	כלליות, השתתפויות והעברות	17,104	7.9
<u>תקציב בלתי רגיל - סך הכל</u>	23,511	136.8	<u>תקציב בלתי רגיל - סך הכל</u>	23,138	116.8
מזה: השתתפות בעלי נכסים	-	-	עבודות פיתוח	12,648	139.9
השתתפות משרדי ממשל	12,593	144.4	העברת מלוות	6,629	53.2
מלוות	8,277	91.3	אחר	3,861	259.3
עודף/גירעון בתקציב הרגיל (אלפי ש"ח)					
תקציבי		573	מצטבר בסוף שנה		-44
שנתי		-6,056			

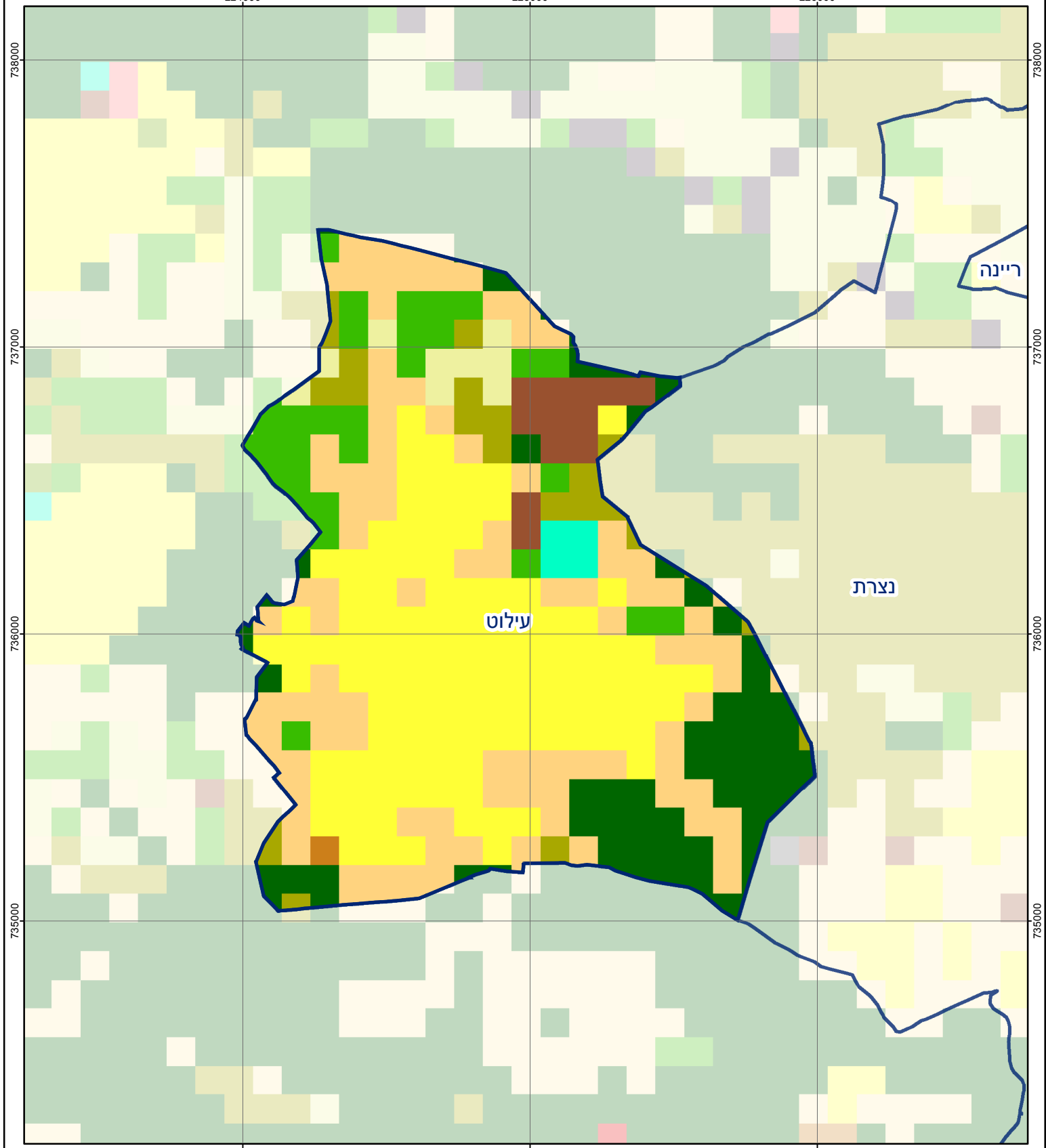
חיוב ארנונה* לפי סוג נכס (2015 ו-2016)

סוג הנכס	שטחים באלפי מ"ר		סה"כ חיוב באלפי ש"ח	
	2015	2016	2015	2016
סך הכל	261.2	284.0	9,602	10,757
מגורים	228.5	240.0	8,027	8,539
משרדים, שירותים ומסחר	11.6	12.7	996	1,108
תעשייה ומלאכה	3.7	8.7	242	570
בנקים וחברות ביטוח	-	-	-	-
בתי מלון	-	-	-	-
חניונים	-	-	-	-
קרקע תפוסה	3.0	9.1	33	78
קרקע תפוסה במפעל עתיר שטח	-	-	-	..
קרקע חקלאית	-	-	-	-
מבנה חקלאי	-	-	-	-
יתר סוגי הנכסים	14.4	13.5	304	462

* חיובי ארנונה מתייחסים לנתונים בתחילת שנה, ואינם כוללים את השינויים בסכומי המס בשל הצמדה ואת הגידול הטבעי שחל במהלך השנה כתוצאה מתוספת נכסים.

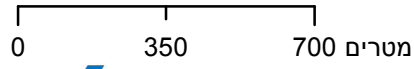
גביית ארנונה - 2016

למגורים	אלפי ש"ח	3,009
% שינוי ראלי לעומת 2015		22.4
יחס גבייה ב-% לכלל החיובים		79.5
לא למגורים	אלפי ש"ח	2,557



עילוט

סוג רשות: מועצה מקומית
 511 סמל יישוב:



מפת התמצאות



שימושי קרקע:	
כרייה וחציבה	מסחר ומגורים במרכז עירוני
גופי מים	תחבורה
גינות לנוי פארק ציבורי	מסחר ומשרדים
יער וחורש	תעשייה
מטעים	מכלולי תשתית
גידולי שדה	שירות לציבור ללא אפיון
שיחים בתה ועשבוני	מגורים
קרקע וסלע	מבנים חקלאיים
חינוך והשכלה	בריאות ורווחה
שירותי דת	חירום והצלה
שירותי מנהל ציבורי	בתי עלמין
תרבות פנאי וספורט	מלונאות ואירוח כפרי